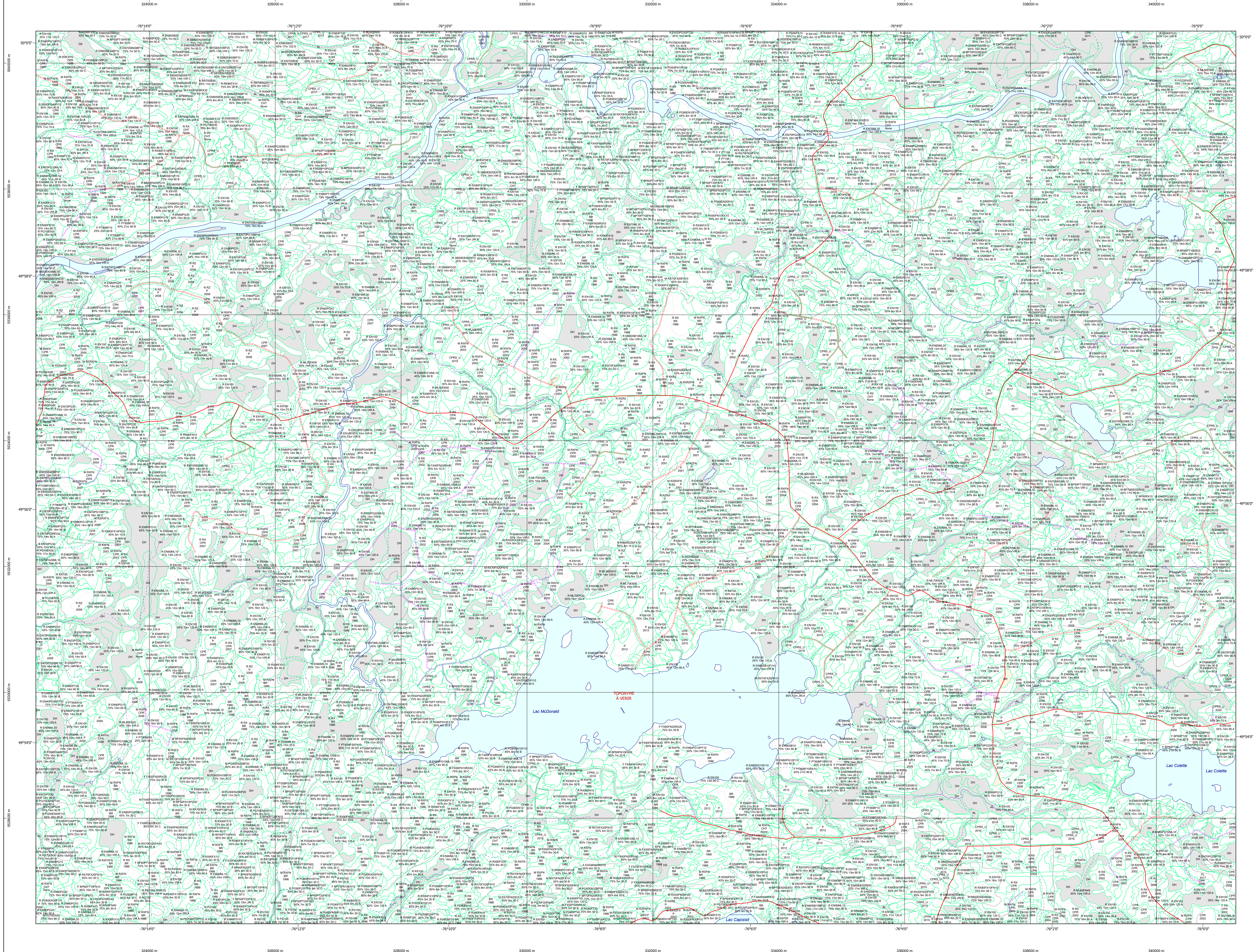


# Carte écoforestière

## STRATIFICATION ÉCOFORESTIÈRE



**Paramètres utilisés pour la cartographie**

Code	Description	+7m	-7m	Improductif	Non Forestier
EM5003DAM10	Essence de Se-AFP	X	X	X	X
12	Stadeur (métrés pds)	X	X	X	X
CT	Intervention d'origine	X	X	X	X
2007	Année d'intervention d'origine	X	X	X	X
2018	Année d'intervention partielle	X	X	X	X
2022	Année d'intervention partielle	X	X	X	X
2023	Année d'intervention partielle	X	X	X	X

*La densité est estimée par drone, soit avec des valeurs ± 5% à l'exception de la valeur 25% (25 ± 25%).*

**Exemple d'appellation**

+7m de hauteur	-7m de hauteur	Intervention d'origine	Intervention partielle	Improductif	Non forestier
EM5003DAM10	RA0007100	RA0007100	CT 2007	DH	NF
75% 12m JH1U	75% 4m 2018				

**TYPES DE COUVERT ET ESSENCES**

**RESINEUX**  
Les résineux constituent 75% ou plus de la surface terrière du peuplement.

**MIXTE À DOMINANCE RESINEUSE**  
Les résineux constituent de 55% à 74% de la surface terrière du peuplement.

**MIXTE SANS DOMINANCE**  
Les résineux constituent de 45% à 54% de la surface terrière du peuplement.

**MIXTE À DOMINANCE FEUILLEUSE**  
Les résineux constituent de 25% à 44% de la surface terrière du peuplement.

**FEUILLEU**  
Les résineux constituent moins de 25% de la surface terrière du peuplement.

CODE RÉSINEUSES	CODE FEUILLEUSES	CODE FEUILLEUSES
EB Épicéa blanche	BO Bouleau gris	FO Faldou noir
EN Épicéa rouge	BJ Bouleau jaune	FR Faldou rouge
EV Épicéa de Norvège	BP Bouleau à papier (blanc)	FA Faldou à papier
ME Mélèze européen	CB Chêne blanc	FT Feuillus tolérants à l'ombre
MH Mélèze hybride	CC Chêne rouge	FE Feuillus exigeants
MA Mélèze japonais	CG Chêne à gros fruits	FZ Feuillus redoux indistincts
ML Mélèze laricin	CH Chêne à gros fruits	HA Hêtres à grandes feuilles
PC Pin rigide (des côtes)	CI Chêne incolore	NC Noyer cendré
PI Pin rigide (des côtes)	CH Chêne rouge	CA Caper à fruit doux
PN Pin naturel	CR Chêne roux	CO Caper à fruit dur
PR Pin rouge	CT Chêne rouge	CA Omme d'Amérique
PS Pin sylvestre	EA Ébale argente	CV Ostryer de Virginie
RE Résineux indistincts	EO Ébale rouge	EP Peuplier hybride
RZ Résineux indistincts	ES Ébale à sucre	PE Peuplier naturel
SB Sapin Baumeier	ES Ébale à sucre	PT Peuplier toulousain
TO Thuja occidentale	ES Ébale à sucre	TA Tilia de l'Amérique
	ES Ébale à sucre	TA Tilia de l'Amérique
	ES Ébale à sucre	TA Tilia de l'Amérique

PEUPLIEMENTS ÉCUEILLES	10	30	60	110	130
PEUPLIEMENTS MOYENNES	(0 à 20)	(21 à 40)	(41 à 60)	(61 à 80)	(81 à 100)
PEUPLIEMENTS JEUNES	Jeune inégale (JN)		Vieux inégale (VN)		

**Étage**  
Intérieur (IN) / Supérieur (SUP)

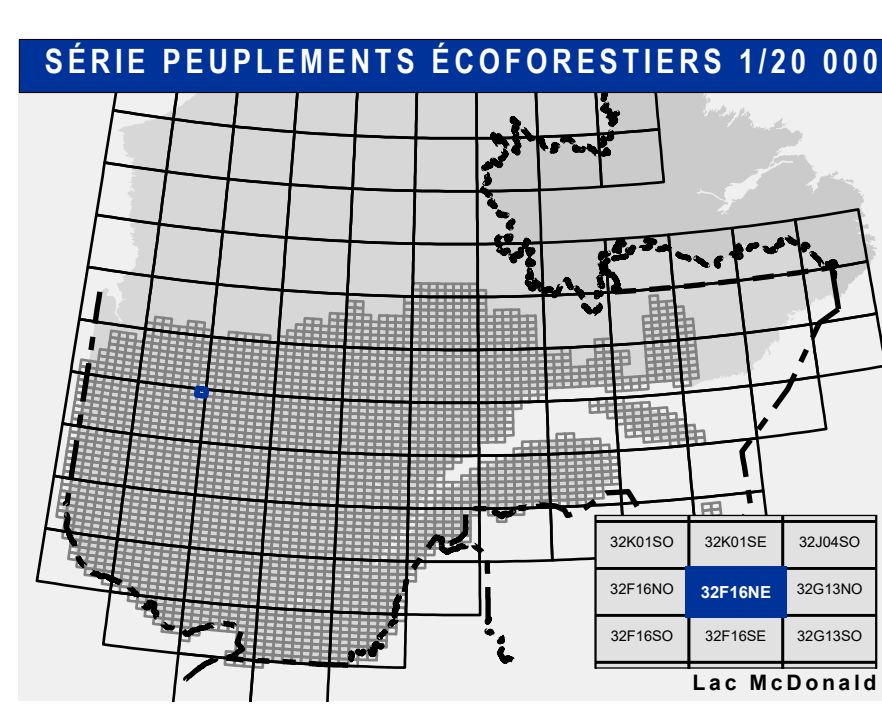
**B-étage (BU)**  
Couverture = 25% et / Couverture = 25%

**Multitage (MU)**  
Plus de 2 étages de tiges de 7 mètres et plus. Se retrouvent dans cette catégorie les peuplements jeunes inégaux (JN) et vieux inégaux (VN).

CODE PERTURBATIONS D'ORIGINE	CODE INTERVENTIONS PARTIELLES
BR Brûls total	CA Coupe d'assainissement
CH Chablis total	CA Coupe d'amélioration
DT Dépeçage total	CD Coupe en damier
EP Épidémie grave	CE Coupe à diamètre limité
VER Végétation	CE Coupe de préséparation

CODE TERRAINS FORESTIERS IMPRODUCTIFS	CODE CLASSES DE PENTE	DÉSIGNATION	Taux d'inclinaison
DH Déneudé ou semi-déneudé humide	A	Nulle	0% à 3%
DS Déneudé ou semi-déneudé sec	B	Faible	4% à 9%
AL Aulnaie	C	Douce	9% à 15%
	D	Moyenne	16% à 20%
	E	Forte	21% à 25%
	F	Écroulée	26% à 30%
	S	Sommet	Enfure de 41% et plus

CODE NON FORESTIER	CODE NON FORESTIER
A Terrain agricole	GR Gravier
AE Aire d'emplacement et d'ébranchage de plus	ND Non déneudé, site exposé
NE Non classé, ne répond pas aux critères HN, 1 à 4	LE Ligne de transport d'énergie
NF Non forestier (Adresse Québec)	AF Aire agricole localisée dans les secteurs à vocation forestière
ANT Mieux forestier perturbé par l'activité humaine (non-bois)	NX Inclusion non autorisée à l'intérieur d'un traitement (non-bois)
CFO Camp forestier	RO Route et exploitation (empiric)



**Voies de communication et ponts**

- Classe 1, HN - Hors norme
- Classe 2
- Classe 3
- Classe 4-5
- NC : Non classé, ne répond pas aux critères HN, 1 à 4
- NF : Non forestier (Adresse Québec)
- Pont forestier

**Hydrographie écoforestière**

- Cours d'eau intermittent
- Cours d'eau permanent, canal
- Hydrographie

**Obstacles et infrastructures**

- Bâtiment, silo, réservoir
- Chute, rapide, écueil
- Centre de ski alpin
- Hydrobase
- Mine à ciel ouvert
- Pylône
- Terrain de camping
- Tour de télécommunication, tour
- Barrière, barrage de castor
- Remonte mécanique
- Ligne de transport d'énergie

**Courbe de niveau**

- Courbe de niveau maîtresse
- Courbe de niveau intermédiaire
- Esker

**Morcellement**

- Morcellement foncier

**Frontières**

- Frontière internationale
- Frontière interprovinciale
- Frontière Québec - Terre-Neuve-et-Labrador (cette frontière n'est pas définitive)

**Peuplement écoforestier**

- Peuplement écoforestier
- Peuplement improductif
- Peuplement non forestier

**Métadonnées**

- Surface de référence géodésique
- Système de référence géodésique
- Projet cartographique
- Origine des altitudes
- Équidistance des courbes de niveau
- Déclinaison magnétique au centre de la feuille en 2006
- Coordonnées géographiques au centre
- Longueur d'origine (méridien central)
- Latitude d'origine (équateur) 0°
- Coordonnées d'origine
- Facteur d'échelle

**Sources**

- Donnée
- Assise cartographique (données topographiques)
- Organisme
- Ministère des Ressources naturelles et de la Faune
- Ministère des Ressources naturelles et des Forêts
- Date
- 14/04/2005
- 22/09/2023

**Informations forestières**

- Année d'inventaire
- 2022
- Année de photos pour la production de la carte (Espèces de recensement prioritaires)
- 2022
- Date de mise à jour provinciale
- Octobre 2023
- Superficie minimale d'appellation des peuplements
- 4 hectares

**Réalisation**

- Ministère des Ressources naturelles et des Forêts
- Ministère des Ressources naturelles et des Forêts
- 2700, 44 Avenue Duval, Suite A109
- Québec, Québec G1R 5K5
- Diffusion
- Direction des inventaires forestiers

**AVERTISSEMENT**

Les limites de morcellement foncier représentées sur cette carte n'ont aucune valeur légale. Ces limites sont NON OFFICIELLES et sont utilisées à titre indicatif.

La couche de chemin est produite par le MRNF à partir du système ROUTARD et présente l'information la plus à jour disponible.

© Gouvernement du Québec