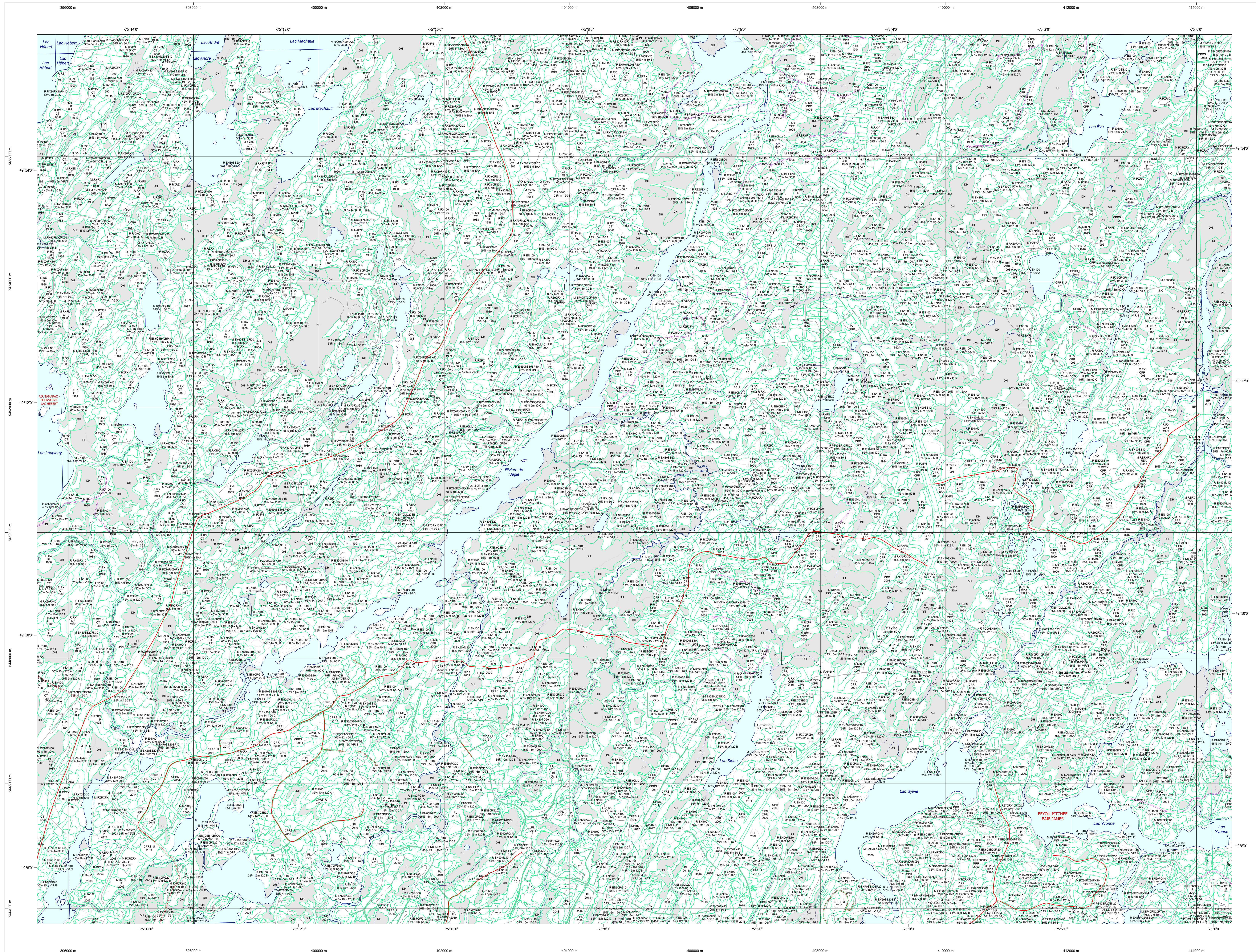


Carte écoforestière

STRATIFICATION ÉCOFORESTIÈRE



Paramètres utilisés pour la cartographie

Code	Description	+7m	-7m	Improductif	Non Forestier
EM	Essence de résineux	X	X	X	X
CT	Année d'intervention d'origine	X	X	X	X
2007	Année d'intervention partielle	X	X	X	X
2018	Année d'intervention partielle	X	X	X	X
20	Classe de pente	X	X	X	X
NI	Code de statut des APPE	X	X	X	X

Le dénivelé est estimé par drone, soit avec des valeurs ± 5%, à l'exception de la valeur 20 (± 20%).

Exemple d'appellation

+7m de hauteur	-7m de hauteur	Intervention d'origine	Intervention partielle	Improductif	Non forestier
EM	EM	CT 2007	EM	DH	NI

TYPES DE COUVERT ET ESSENCES

RÉSINEUX
Les résineux constituent 75% ou plus de la surface terrière du peuplement.

MIXTE À DOMINANCE RÉSINEUSE
Les résineux constituent de 55% à 74% de la surface terrière du peuplement.

MIXTE SANS DOMINANCE
Les résineux constituent de 45% à 54% de la surface terrière du peuplement.

MIXTE À DOMINANCE FEUILLEUSE
Les résineux constituent de 25% à 44% de la surface terrière du peuplement.

FEUILLEUX
Les résineux constituent moins de 25% de la surface terrière du peuplement.

CODE RÉSINEUX			CODE FEUILLEUX			CODE FEUILLEUX					
EB	Épénette blanche	BO	Boulevard gris	FO	Feuille noire	EN	Épénette noire	BJ	Boulevard jaune	FR	Feuille rouge
EU	Épénette rouge	BU	Boulevard bleu	FB	Feuille blanc	EU	Épénette rouge	BF	Boulevard blanc	FF	Feuille feu
EV	Épénette de Norvège	CB	Chêne blanc	FX	Feuille exotique	EV	Épénette de Norvège	CC	Chêne commun	FZ	Feuille zéro
MA	Mélèze hybride	CH	Chêne à gros fruits	FT	Feuille feu	MA	Mélèze hybride	CM	Chêne à gros fruits	FI	Feuille feu
ML	Mélèze laricin	CC	Chêne cocoroba	NC	Non classé	ML	Mélèze laricin	CA	Chêne à gros fruits	NI	Non classé
PC	Pin rigide (des côtes)	CR	Chêne rouge	CA	Chêne à gros fruits	PC	Pin rigide (des côtes)	CA	Chêne à gros fruits	CA	Chêne à gros fruits
PN	Pin rouge	CO	Chêne à gros fruits	CA	Chêne à gros fruits	PN	Pin rouge	CO	Chêne à gros fruits	CA	Chêne à gros fruits
PI	Pin naturel	EA	Érable argenté	CV	Chêne à gros fruits	PI	Pin naturel	EA	Érable argenté	CV	Chêne à gros fruits
PS	Pin sylvestre	EO	Érable rouge	PE	Peuplier naturel	PS	Pin sylvestre	EO	Érable rouge	PE	Peuplier naturel
RS	Résineux résineux	EC	Érable de Canada (de l'Est)	PH	Peuplier hybride	RS	Résineux résineux	EC	Érable de Canada (de l'Est)	PH	Peuplier hybride
SB	Sapin Baumeier	ES	Érable à sucre	PL	Peuplier de Virginie	SB	Sapin Baumeier	ES	Érable à sucre	PL	Peuplier de Virginie
TO	Thuya occidental	FR	Feuille rouge	PT	Peuplier tatar	TO	Thuya occidental	FR	Feuille rouge	PT	Peuplier tatar

CLASSES D'ÂGE

FEUILLEUX	10	30	50	60	80	100	120	130
ÉQUIVOCAL	(0 à 20)	(21 à 40)	(41 à 60)	(61 à 80)	(81 à 100)	(101 à 120)	(121 et plus)	
FEUILLEUX	Jeune inéquale (JIN)							Vieux inéquale (VIN)
INÉQUIVOCAL								

Étagement (structure verticale des tiges de 7 m et plus)

Étage	Intérieur (INT)	Supérieur (SUP)
Monotage (MO)	Un seul étage composé de tiges homogènes en hauteur et couverture > 25%	
B-étage (BI) et C-étage (BC)	Couverture > 25%	Couverture > 25%
Multitage (MU)	Plus de 2 étages de tiges de 7 mètres et plus. Se retrouvent dans cette catégorie les peuplements jeunes inégaux (JIN) et vieux inégaux (VIN).	

CODE PERTURBATIONS D'ORIGINE		CODE INTERVENTIONS PARTIELLES	
BR	Brûls total	CA	Coupe d'assainissement
CH	Chablis total	CO	Coupe de nettoyage
DT	Dépassement total	DI	Coupe à diamètre limite
ES	Épidémie grave	CE	Coupe de présilage
VER	Verges grave	CP	Coupe progressive inéguale
INTERVENTIONS D'ORIGINE		CLASSEMENT	
BRD	Broussailles	CJ	Coupe de présilage
CB	Coupe par bandes	CU	Coupe progressive inéguale par pied d'arbre ou groupe d'arbres
CD	Coupe de nettoyage	CV	Coupe progressive inéguale par parquets
CE	Coupe avec protection des tiges à diamètre variable	CCN	Coupe progressive inéguale (coupe finale)
CF	Coupe progressive inéguale phase finale	CON	Conversion de peuplement
CG	Coupe progressive inéguale (coupe finale)	CPC	Coupe progressive d'ensemencement (résineux)
CHP	Coupe avec protection de la hauteur	CPH	Coupe progressive inéguale
CI	Intervention de régénération	CPM	Coupe progressive inéguale
CPR	Coupe avec protection de la régénération	CRS	Coupe progressive d'ensemencement (feuillus)
CPT	Coupe avec protection des pelles	CRS	Coupe progressive d'ensemencement
CR	Coupe de régénération dans un brûlis	CT	Coupe de succession
CRS	Coupe de régénération des tiges résiduelles et des rebuts	CS	Coupe de succession
CRS	Coupe avec réserve de semencier	CT	Coupe totale
CS	Coupe de succession	DE	Dépassement partiel
CT	Coupe totale	EN	Ensemencement
DE	Dépassement partiel	EN	Ensemencement
EN	Ensemencement	ENM	Dépassement mécanique de la régénération naturelle
ENM	Dépassement mécanique de la régénération naturelle	EP	Éclaircie commerciale
EP	Éclaircie commerciale	EC	Éclaircie commerciale d'étagement
EC	Éclaircie commerciale d'étagement	ECL	Recette dans les lisières boisées
ECL	Recette dans les lisières boisées	ENR	Enrichissement
ENR	Enrichissement	ES	Éclaircie sélective individuelle
ES	Éclaircie sélective individuelle	EPH	Requiem de régénération pour constituer l'équipement d'un peuplement
EPH	Requiem de régénération pour constituer l'équipement d'un peuplement	RE	Recette dans les bandes vertes
RE	Recette dans les bandes vertes	RPA	Régénération de site d'infrastructure abandonnée
RPA	Régénération de site d'infrastructure abandonnée	RPS	Régénération en vert d'un plan spécial d'aménagement
RPS	Régénération en vert d'un plan spécial d'aménagement	PTA	Coupe progressive inéguale par trouées agrandies
PTA	Coupe progressive inéguale par trouées agrandies	RPB	Coupe de régénération partielle dans un troué
RPB	Coupe de régénération partielle dans un troué	RR	Régime de régénération
RR	Régime de régénération	RNB	Régime à régénération
RNB	Régime à régénération	RNR	Régime de régénération
RNR	Régime de régénération	RS	Régime de régénération
RS	Régime de régénération	RSP	Régime de régénération pour l'équipement de plantation
RSP	Régime de régénération pour l'équipement de plantation		

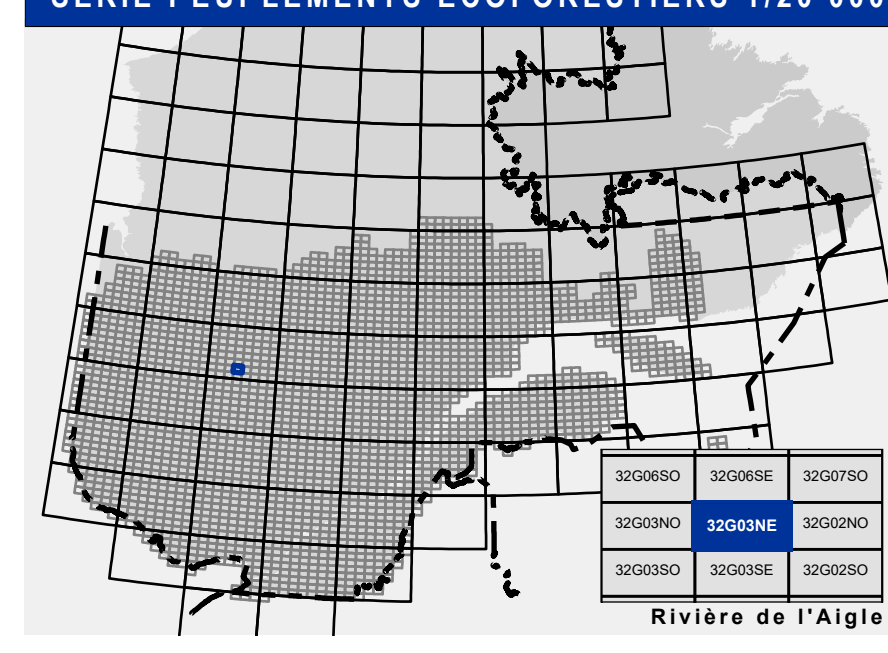
TERRAINS FORESTIERS IMPRODUCTIFS

CODE	DÉSIGNATION	Taux d'inclinaison
DH	Dénuisé ou semi-dénuisé humide	0% à 3%
DS	Dénuisé ou semi-dénuisé sec	4% à 9%
AL	Aulnaie	10% à 15%
		Moyenne
		16% à 20%
		21% à 40%
		41% et plus

CODE NON FORESTIER

CODE	NON FORESTIER	CODE	NON FORESTIER
A	Terrain agricole	GR	Graville
AE	Autre type d'éclaircie ou de débroussaillage	NI	Non classé, site exotique
AF	Terrain agricole localisé dans les secteurs à vocation forestière	LE	Ligne de transport d'énergie
ANT	Mieux forestier perturbé par l'activité humaine	NI	Mieux forestier perturbé par l'activité humaine (dualité)
ANT	Mieux forestier perturbé par l'activité humaine (non-dualité)	NX	Inclusion non exploitée à l'intérieur d'un traitement (non-bois)
CFO	Camp forestier	RO	Route et autoroute (empiré)

SÉRIE PEUPLIEMENTS ÉCOFORESTIERS 1/20 000



Voies de communication et ponts

- Classe 1, HN - Hors norme
- Classe 2
- Classe 3
- Classe 4-5
- NC - Non classé, ne répond pas aux critères HN, 1 à 4
- NF - Non forestier (Adresse Québec)
- Pont forestier

Hydrographie écoforestière

- Cours d'eau intermittent
- Cours d'eau permanent, canal
- Hydrographie

Obstacles et infrastructures

- Bâtiment, silo, réservoir
- Chute, rapide, écueil
- Centre de ski alpin
- Hydrobase
- Mine à ciel ouvert
- Pylône
- Terrain de camping
- Tour de télécommunication, tour
- Barrage, barrage de castor
- Remonte mécanique
- Ligne de transport d'énergie

Obstacles et infrastructures

- Bâtiment, silo, réservoir
- Chute, rapide, écueil
- Centre de ski alpin
- Hydrobase
- Mine à ciel ouvert
- Pylône
- Terrain de camping
- Tour de télécommunication, tour
- Barrage, barrage de castor
- Remonte mécanique
- Ligne de transport d'énergie

Corbe de niveau

- Corbe de niveau mâtresse
- Corbe de niveau intermédiaire
- Esker

Morcellement

- Morcellement foncier

Frontières

- Frontière internationale
- Frontière interprovinciale
- Frontière Québec - Terre-Neuve-et-Labrador (cette frontière n'est pas définitive)

Peuplement écoforestier

- Peuplement écoforestier
- Peuplement improductif
- Peuplement non forestier

Matadonnées

- Surface de référence géodésique
- Système de référence géodésique
- Projet cartographique
- Origine des altitudes
- Équidistance des courbes de niveau
- Déclinaison magnétique au centre de la feuille en 2006
- Coordonnées géographiques au centre de la feuille
- Longitude (origine méridien central)
- Latitude (origine Équateur) 0°
- Coordonnées d'origine
- Facteur d'échelle

Sources

- Donnée: Assise cartographique (données topographiques) et données vectorielles
- Organisme: Ministère des Ressources naturelles et de la Faune, Ministère des Forêts, de la Faune et des Parcs
- Date: 14/04/2005 / 08/06/2022

Informations forestières

- 4^e programme
- 2011
- juin 2022
- 4 hectares

Réalisation

- Ministère des Forêts, de la Faune, et des Parcs
- 1700, 4^e Avenue Ouest, Québec A1B 0C6

Diffusion

- directions des inventaires forestiers

AVERTISSEMENT

Les limites de morcellement foncier représentées sur cette carte n'ont aucune valeur légale. Ces limites sont NON OFFICIELLES et sont utilisées à titre indicatif.

La couche de chemins est produite par le MFPF avec la collaboration du MERN via le système ROUTARD et présente l'information la plus à jour disponible.

© Gouvernement du Québec