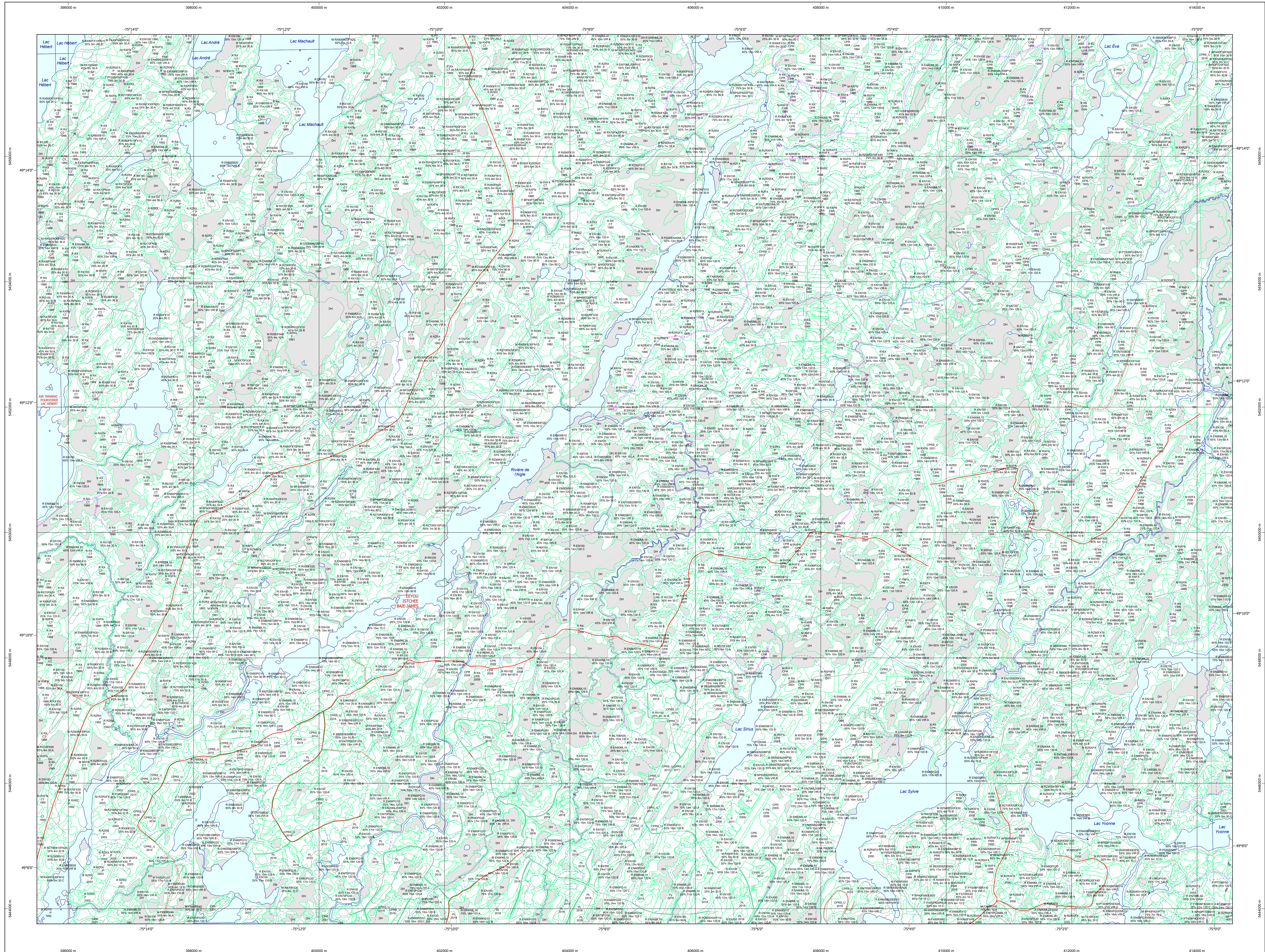


Carte écoforestière

STRATIFICATION ÉCOFORESTIÈRE



Code	Description	+7m	-7m	Improductif	Non forestier
F	Forêt	X	X	X	X
IM	Improductif	X	X	X	X
NF	Non forestier	X	X	X	X
CT	Intervention d'origine	X	X	X	X
2007	Année d'intervention d'origine	X	X	X	X
2018	Année d'intervention partielle	X	X	X	X
2018	Année d'intervention partielle	X	X	X	X
2018	Année d'intervention partielle	X	X	X	X
2018	Année d'intervention partielle	X	X	X	X

Code	Description	Intervention d'origine	Intervention partielle	Improductif	Non forestier
F	Forêt	X	X	X	X
IM	Improductif	X	X	X	X
NF	Non forestier	X	X	X	X
CT	Intervention d'origine	X	X	X	X
2007	Année d'intervention d'origine	X	X	X	X
2018	Année d'intervention partielle	X	X	X	X

TYPES DE COUVERT ET ESSENCES
RÉSINEUX
 Les résineux constituent 75% +/- de la surface terrière du peuplement.
MIXTE À DOMINANCE RÉSINEUSE
 Les résineux constituent de 55% à 74% de la surface terrière du peuplement.
MIXTE SANS DOMINANCE
 Les résineux constituent de 45% à 54% de la surface terrière du peuplement.
MIXTE À DOMINANCE FEUILLEUSE
 Les feuillus constituent de 25% à 44% de la surface terrière du peuplement.
FEUILLEUX
 Les feuillus constituent moins de 25% de la surface terrière du peuplement.

CODE RÉSINEUX	CODE FEUILLEUX	CODE FEUILLEUX
EB Épétine blanche	BO Bouleau gris	FO Féline noir
EN Épétine noire	BJ Bouleau jaune	FP Féline rouge
EU Épétine rouge	BL Bouleau à papier (blanc)	FR Féline
EV Épétine de Norvège	CB Chêne blanc	FT Feuillus tolérants à l'ombre
ME Mélèze européen	CC Chêne comble	FX Feuillus indistincts
MH Mélèze hybride	CG Chêne à gros fruits	FZ Feuillus redessés indistincts
MA Mélèze japonais	CH Chêne hêtre	FE Hêtres à grandes feuilles
ML Mélèze laricin	CI Chêne bicoloré	NC Noyer cendré
PC Pin rigide (des corbeaux)	CC Chêne rouge	NY Noyer
PN Pin noir	CF Chêne à feuillage caduc	CA Omme d'Amérique
PI Pin naturel	CE Chêne blanc	CO Omme
PR Pin rouge	EA Érabie argente	OV Ostryer de Virginie
PS Pin sylvestre	EO Érabie noir	PE Peuplier naturel
RS Résineux résineux indistincts	ES Érabie du Canada (de l'Est)	PH Peuplier hybride
RN Résineux non indistincts	ES Érabie à sucre	PD Peuplier décoloré
SB Sapin baumier	FR Féline blanc (de l'ouest)	FT Feuilleux à racines remblées
TO Totaux occidentaux	FS Feuilleux sur stations humides	TA Tilleul d'Amérique

FEUILLEMENTS ÉQUIVENS	CLASSES D'ÂGE						
	10	30	(41 à 80)	(81 à 100)	101	110	130
FEUILLEMENTS INÉQUIVENS	Jeune inéquivalente (JIN)						
	Vieux inéquivalente (VIN)						

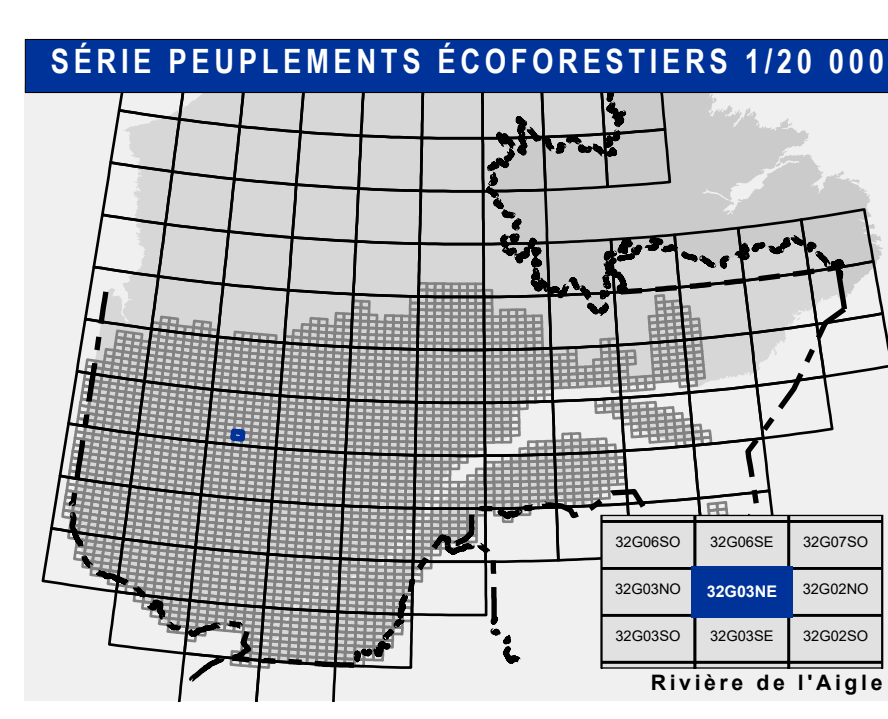
Étage		
Intérieur (INT)	Supérieur (SUP)	
Monétage (MO)	Un seul étage composé de tiges homogènes en hauteur et en couverture > 25%	
B-étage (BU)	Couverture > 25% et Couverture > 25%	
Multitage (MU)	Plus de 2 étages de tiges de 7 mètres et plus. Se retrouvent dans cette catégorie les peuplements jeunes inéquivalents (JIN) et vieux inéquivalents (VIN).	

CODE PERTURBATIONS D'ORIGINE	CODE INTERVENTIONS PARTIELLES
BR Brûls total	CA Coupe d'assainissement
CB Brûls partiel	CD Coupe d'amélioration
DT Dépeçage total	CE Coupe en damier
EG Épidémie grave	CF Coupe à diamètre limite
VER Végétation grise	CG Coupe progressive inégale

CODE INTERVENTIONS D'ORIGINE	CODE INTERVENTIONS PARTIELLES
CB Coupe par bandes	CJ Coupe de présilage
CD Coupe avec protection des tiges à diamètre variable	CK Coupe progressive inégale
CE Coupe progressive inégale phase finale	CL Coupe de présilage par pied d'arbre ou groupe d'arbres
CF Coupe progressive inégale phase finale	CM Coupe de présilage par trouées
CG Coupe avec protection de la haute	CN Conversion de peuplement
CH Coupe progressive inégale	CO Coupe progressive d'ensemencement (coupe finale)
CI Coupe progressive inégale	CP Coupe progressive inégale
CH Coupe progressive inégale	CQ Coupe progressive inégale
CI Coupe progressive inégale	CR Coupe progressive d'ensemencement (réajusté)
CH Coupe progressive inégale	CS Coupe progressive d'ensemencement
CI Coupe progressive inégale	CT Coupe de succession
CH Coupe progressive inégale	CU Coupe totale
CI Coupe progressive inégale	CV Coupe de régénération dans un brûlis
CH Coupe progressive inégale	CV Coupe de régénération dans un brûlis
CI Coupe progressive inégale	CV Coupe de régénération dans un brûlis
CH Coupe progressive inégale	CV Coupe de régénération dans un brûlis
CI Coupe progressive inégale	CV Coupe de régénération dans un brûlis

CODE TERRAINS FORESTIERS IMPRODUCTIFS	CODE CLASSES DE PENTE	DESIGNATION	Taux d'inclinaison
DH Déneudé ou semi-déneudé humide	A	Null	0% à 3%
DS Déneudé ou semi-déneudé sec	B	Faible	4% à 9%
AL Aulnaie	C	Douce	9% à 15%
	D	Moyenne	16% à 20%
	E	Fort	21% à 25%
	F	Écroulé	26% à 30%
	G	Sommaire	31% à 40%
	H	Entouré	41% et plus

CODE NON FORESTIER	CODE NON FORESTIER
A Terrain agricole	GR Gravier
AEP Aire d'épandage et d'épandage de plus	IN Site inondé, site exondé
NE Non classé	LQ Ligne de transport d'énergie
NF Non forestier (Adresse Québec)	MT Mûrier à croissance lente
PF Terrain agricole localisé dans les secteurs à vocation forestière	MI Milieu faiblement perturbé par l'activité humaine
ANT Terrain agricole perturbé par l'activité humaine	NX Inclusion non exploitée à l'intérieur d'un traitement (non-bois)
CFO Camp forestier	RO Route et autoroute (emprise)



Voies de communication et ponts	Obstacles et infrastructures	Courbe de niveau	Peuplement écoforestier	Matadonnées	Sources
Classe 1, HN - Hors norme	Bâtiment, silo, réservoir	Courbe de niveau maitresse	Peuplement écoforestier	Surface de référence géodésique	Donnée
Classe 2	Chute, rapide, écueil	Courbe de niveau intermédiaire	Peuplement improductif	Système de référence géodésique	Assise cartographique (données topographiques)
Classe 3	Centre de ski alpin	Esker	Peuplement non forestier	Projet cartographique	Ministère des Ressources naturelles et de la Faune
Classe 4-5	Hydrobase	Morcellement		Origine des altitudes	Ministère des Ressources naturelles et des Forêts
NF - Non classé. Ne dépend pas aux critères HN, 1 à 4	Mine à ciel ouvert	Morcellement foncier		Équidistance des courbes de niveau	10 mètres
PF - Non forestier (Adresse Québec)	Pyloène	Frontières		Déclinaison magnétique au centre de la feuille en 2006	15° 59' OUEST
Pont forestier	Terrain de camping	Frontière internationale		Coordonnées géographiques au centre de la feuille en 2006	78° 30' ouest
	Tour de télécommunication, tour	Frontière interprovinciale		Longitude d'origine (méridien central)	78° 30' ouest
	Barrière, barrage de castor	Frontière Québec - Terre-Neuve-et-Labrador (cette frontière n'est pas définitive)		Latitude d'origine (équateur) 0°	0°
	Remonte mécanique			Coordonnées d'origine	X : 304 800 mètres; Y : 0 mètre
	Ligne de transport d'énergie			Facteur d'échelle	0,9999

Sources
 Donnée: Assise cartographique (données topographiques)
 Organisation: Ministère des Ressources naturelles et de la Faune / Ministère des Ressources naturelles et des Forêts
 Date: 14/04/2005 / 22/09/2003

Informations forestières
 Numéro inventaire: 2011
 Année des photos pour la production de la carte (Expertise des recensements provinciaux): Octobre 2023
 Date de mise à jour provinciale: 2011
 Superficie minimale d'appellation des peuplements: 4 hectares

Réalisation
 Production: Ministère des Ressources naturelles et des Forêts
 Adresse: 2702, 4e Avenue Ouest, Québec, QC G1R 5K6
 Diffusion: Direction des inventaires forestiers

AVERTISSEMENT
 Les limites de morcellement foncier représentées sur cette carte n'ont aucune valeur légale. Ces limites sont NON OFFICIELLES et sont utilisées à titre indicatif.
 La couche de chemins est produite par le MRNF à partir du système ROUTARD et présente l'information la plus à jour disponible.
 © Gouvernement du Québec