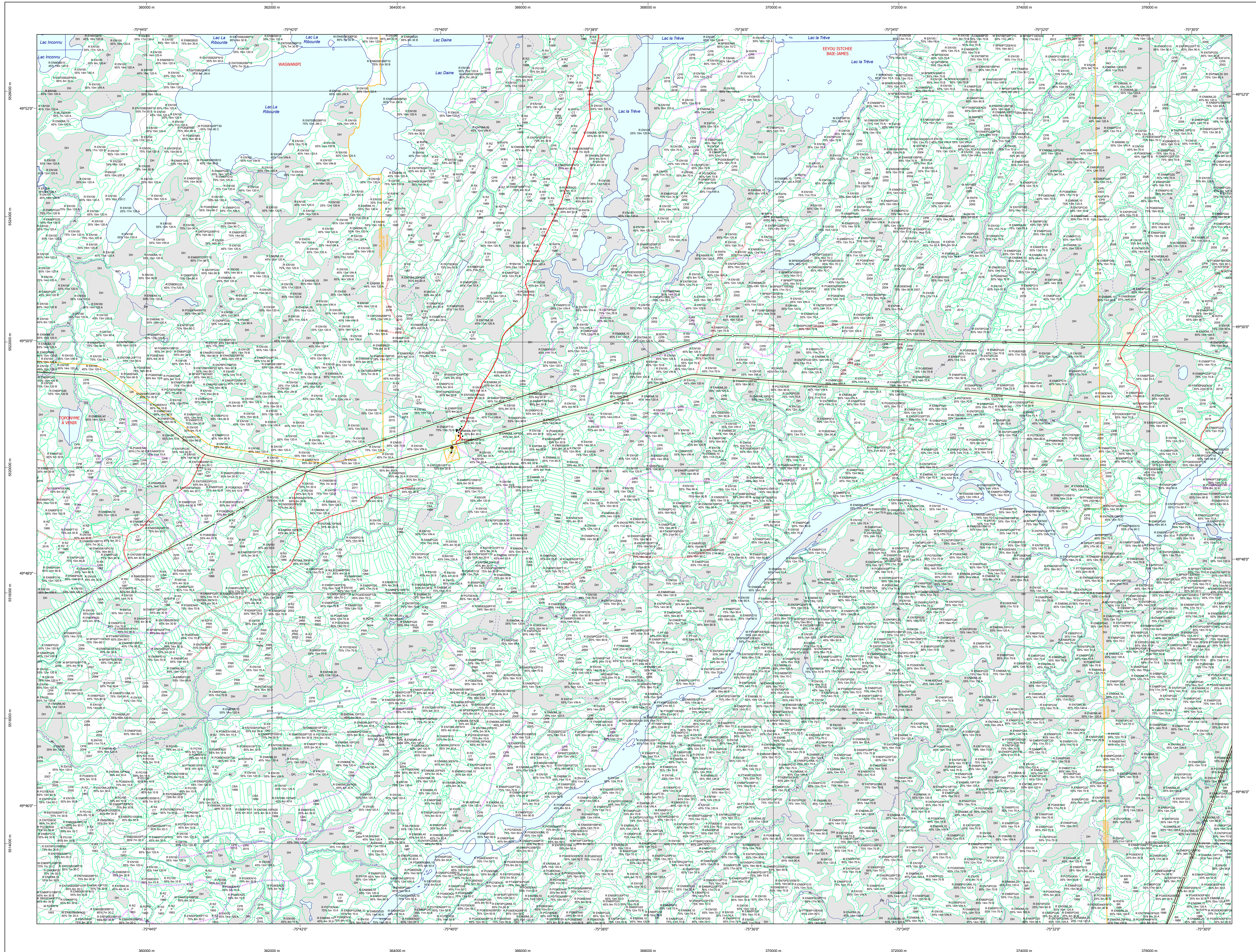


Carte écoforestière

STRATIFICATION ÉCOFORESTIÈRE



Paramètres utilisés pour la cartographie

Code	Description	+7m	-7m	Improductif	Non Forestier
EM	Essence de Sapin	X	X	X	X
EM	Déclasse de couvert forestier (NF)	X	X	X	X
CT	Intervention d'origine	X	X	X	X
2007	Année d'intervention d'origine	X	X	X	X
EM	Classé de 2007	X	X	X	X
EM	Intervention partielle	X	X	X	X
2018	Année d'intervention partielle	X	X	X	X
EM	Classé de 2018	X	X	X	X
EM	Code de terrain (NF - APT)	X	X	X	X

Le déclasse est estimé par drone, soit avec des valeurs ± 5%, à l'exception de la valeur 25% (25 ± 20%).

Exemple d'appellation

Code	Code	Code	Code	Code	Code
EM	EM	EM	EM	EM	EM
75% 12m JH 10	75% 4m 20 0	CT	2007	2018	DH

TYPES DE COUVERT ET ESSENCES
Les résineux constituent 75% ou plus de la surface terrière du peuplement.

MIXTE À DOMINANCE RÉSINEUSE
Les résineux constituent de 55% à 74% de la surface terrière du peuplement.

MIXTE SANS DOMINANCE
Les résineux constituent de 45% à 54% de la surface terrière du peuplement.

MIXTE À DOMINANCE FEUILLEUSE
Les résineux constituent de 25% à 44% de la surface terrière du peuplement.

FEUILLEUX
Les résineux constituent moins de 25% de la surface terrière du peuplement.

CODE RÉSINEUX	CODE FEUILLEUX	CODE FEUILLEUX
EB	BO	FO
EN	BU	FR
EU	BR	FX
EV	CB	FZ
ME	CC	FT
MI	CD	FR
MA	CE	FR
ML	CF	FR
MC	CG	FR
PC	CH	FR
PI	CI	FR
PN	CO	FR
PS	CP	FR
PR	CS	FR
RS	CT	FR
SA	CV	FR
SB	CA	FR
TO	CC	FR

CLASSES D'ÂGE

FEUILLEMENTS ÉQUIVALENTS	10	30	50	70	90	110	130
FEUILLEMENTS ÉQUIVALENTS	(0 à 20)	(21 à 40)	(41 à 60)	(61 à 80)	(81 à 100)	(101 à 120)	(121 et plus)
FEUILLEMENTS ÉQUIVALENTS	Jeune inéquivalente (JIN)			Vieux inéquivalente (VIN)			

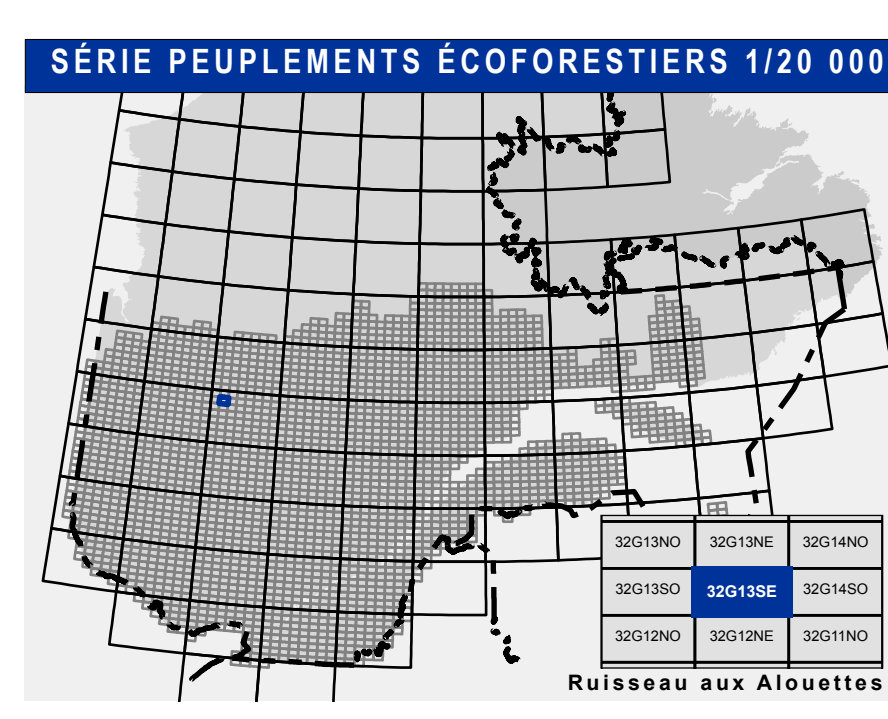
Structure verticale des types de 7 m (et plus)

Étage	Intérieur (INT)	Supérieur (SUP)
Monostage (MO)	Un seul étage composé de types homogènes en hauteur et en couverture > 25%	
B-étage (BI)	Couverture > 25%	Couverture > 25%
Multistage (MI)	Plus de 2 étages de types de 7 mètres et plus. Se retrouver dans cette catégorie les peuplements jeunes inégaux (JIR) et vieux inégaux (VIR).	

CODE PERTURBATIONS D'ORIGINE	CODE INTERVENTIONS PARTIELLES
BR	CA
CH	CM
DT	CO
EP	CS
GR	CV
VE	CE
BR	CB
EN	CD
EU	CC
EV	CF
ME	CP
MI	CG
MA	CH
ML	CI
MC	CO
PC	CC
PI	CA
PN	CB
PS	CD
PR	CE
RS	CF
SA	CG
SB	CH
TO	CI

CODE TERRAINS FORESTIERS IMPRODUCTIFS	CODE CLASSES DE PENTE
DH	A
DS	B
AL	C
	D
	E
	S

CODE NON FORESTIER	CODE NON FORESTIER
A	GR
AP	ND
AF	LT
ANT	MX
CFO	RO



- Voies de communication et ponts**
 - Classe 1, HN - Hors norme
 - Classe 2
 - Classe 3
 - Classe 4
 - NF - Non forestier (Adresse Québec)
 - Pont forestier
- Hydrographie écoforestière**
 - Cours d'eau intermittent
 - Cours d'eau permanent, canal
 - Hydrographie
- Obstacles et infrastructures**
 - Bâtiment, site, réservoir
 - Chute, rapide, écueil
 - Centre de ski alpin
 - Hydrobase
 - Mine à ciel ouvert
 - Pyloène
 - Terrain de camping
 - Tour de télécommunication, tour
 - Barrière, barrage de castor
 - Remonte mécanique
 - Ligne de transport d'énergie
- Courbe de niveau**
 - Courbe de niveau maîtresse
 - Courbe de niveau intermédiaire
 - Estac
- Morcellement**
 - Morcellement foncier
- Frontières**
 - Frontière internationale
 - Frontière interprovinciale
 - Frontière Québec - Terre Neuve-et-Labrador (cette frontière n'est pas définitive)
- Peuplement écoforestier**
 - Peuplement écoforestier
 - Peuplement improductif
 - Peuplement non forestier
- Métadonnées**
 - Surface de référence géodésique
 - Système de référence géodésique
 - Projet cartographique
 - Origine des altitudes
 - Déclinaison magnétique au centre de la feuille en 2006
 - Coordonnées géographiques au centre de la feuille en 2006
 - Longueur longitudinale (méridien central)
 - Latitude d'origine (équateur)
 - Coordonnées d'origine
 - Facteur d'échelle

Sources
Donnée : Assise cartographique (données topographiques) / Ministère des Ressources naturelles et de la Faune
Métadonnées : Ministère des Forêts, de la Faune et des Parcs / 08/06/2021

Informations forestières
Nombre inventaires écoforestiers : 4e programme
Année des photos pour la production de la carte : 2011
Superficie de recensement (principales) : 4 hectares
Date de mise à jour provinciale : Juin 2021
Superficie minimale d'appellation des peuplements : 4 hectares

Réalisation
Ministère des Forêts, de la Faune, et des Parcs
1700, 4e Avenue Ouest, Québec A1B 1A9
Diffusion : Directions des inventaires forestiers

AVERTISSEMENT
Les limites de morcellement foncier représentées sur cette carte n'ont aucune valeur légale. Ces limites sont NON OFFICIELLES et sont utilisées qu'à titre indicatif.

La couche de chemins est produite par le MFFP avec la collaboration du MERN via le système ROUTARD et présente l'information la plus à jour disponible.

© Gouvernement du Québec