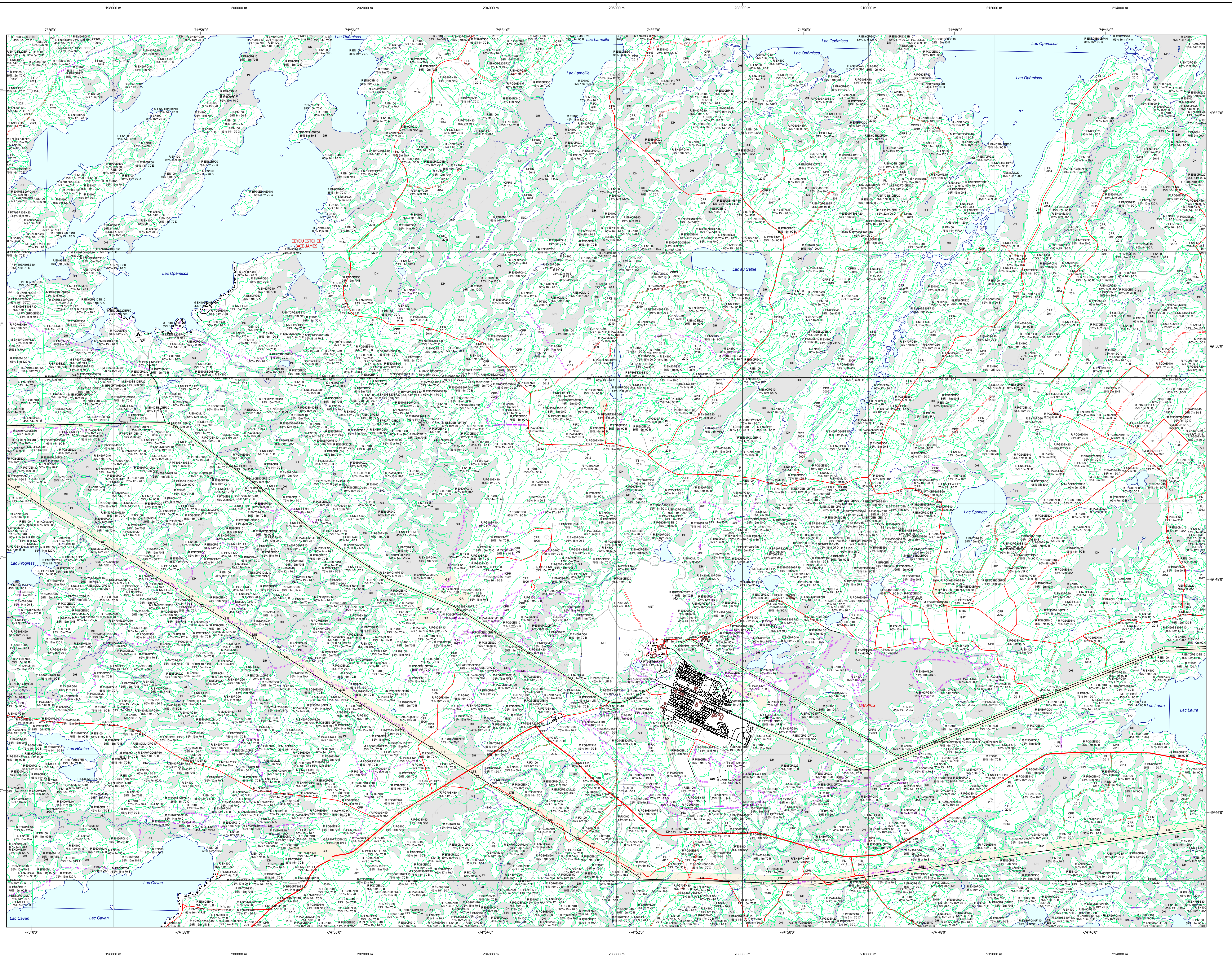


Carte écoforestière

STRATIFICATION ÉCOFORESTIÈRE



Paramètres utilisés pour la cartographie

Code	Description	+7m	-7m	Improductif	Non forestier
EMBOISSAGE	Essence de feuilles	X	X	X	X
L2	Général du couvert forestier (NF)	X	X	X	X
CT	Intervention d'origine	X	X	X	X
2007	Année d'intervention d'origine	X	X	X	X
EP	Essence d'origine	X	X	X	X
EP	Intervention partielle	X	X	X	X
2018	Année d'intervention partielle	X	X	X	X
EP	Classe de coupe	X	X	X	X
EP	Code de coupe de feuilles	X	X	X	X

La densité est estimée par densité, soit avec des valeurs à + 5%, à l'exception de la valeur (25 à 29%).

Exemple d'appellation

+7m de hauteur	-7m de hauteur	Intervention d'origine	Intervention partielle	Improductif	Non forestier
EMBOISSAGE L2	R40007100	EP	EP	DH	NF
75% 12m JUIU	75% 4m 20	CT	2018		

TYPES DE COUVERT ET ESSENCES

RÉSINEUX
Les résineux constituent 75% et plus de la surface terrière du peuplement.
M

MIXTE À DOMINANCE RÉSINEUSE
Les résineux constituent de 55% à 74% de la surface terrière du peuplement.
MR

MIXTE SANS DOMINANCE
Les résineux constituent de 45% à 54% de la surface terrière du peuplement.
MM

MIXTE À DOMINANCE FEUILLEUSE
Les résineux constituent de 25% à 44% de la surface terrière du peuplement.
MF

FEUILLEUX
Les résineux constituent moins de 25% de la surface terrière du peuplement.
F

CODE RÉSINEUX	CODE FEUILLEUX	CODE FEUILLEUX
EB	BG	FO
EN	BJ	FR
EU	BF	FF
EV	CB	FX
ME	CC	FT
MH	CD	FZ
MA	CE	FA
ML	CF	FB
PC	CG	FC
PN	CH	FD
PI	CI	FE
PS	CH	FF
RS	CH	FG
SB	CH	FH
TO	CH	FI

CLASSES D'ÂGE

FEUILLEUX (0 à 20)	10	30	40	50	60	70	80	90	100	110	120	130
EQUIVIENNES	(0 à 20)	(21 à 40)	(41 à 60)	(61 à 80)	(81 à 100)	(101 à 120)	(121 et plus)					
FEUILLEUX INÉQUIVIENNES	Jeune inéquienne (JIN)						Vieux inéquienne (VIN)					

Étage
Intérieur (INT) / Supérieur (SUP)

Monétage (MO)
Un seul étage composé de types homogènes en hauteur et couverture > 25%

B-étage (BI)
Couverture > 25% et Couverture > 25%

Multitage (MU)
Plus de 2 étages de types de 7 mètres et plus. Se retrouvent dans cette catégorie les peuplements jeunes inéquiers (JIR) et vieux inéquiers (VIR).

CODE PERTURBATIONS D'ORIGINE	CODE INTERVENTIONS PARTIELLES
BR	CA
CH	CB
DT	CC
EP	CD
ES	CE
VEP	CF

INTERVENTIONS D'ORIGINE

BRO	CJ
CBA	CK
CV	CL
CP	CM
CP	CN
CP	CO
CP	CP
CP	CQ
CP	CR
CP	CS
CP	CT
CP	CU
CP	CV
CP	CW
CP	CX
CP	CY
CP	CZ
CP	CA
CP	CB
CP	CC
CP	CD
CP	CE
CP	CF
CP	CG
CP	CH
CP	CI
CP	CJ
CP	CK
CP	CL
CP	CM
CP	CN
CP	CO
CP	CP
CP	CQ
CP	CR
CP	CS
CP	CT
CP	CU
CP	CV
CP	CW
CP	CX
CP	CY
CP	CZ
CP	CA
CP	CB
CP	CC
CP	CD
CP	CE
CP	CF
CP	CG
CP	CH
CP	CI
CP	CJ
CP	CK
CP	CL
CP	CM
CP	CN
CP	CO
CP	CP
CP	CQ
CP	CR
CP	CS
CP	CT
CP	CU
CP	CV
CP	CW
CP	CX
CP	CY
CP	CZ
CP	CA
CP	CB
CP	CC
CP	CD
CP	CE
CP	CF
CP	CG
CP	CH
CP	CI
CP	CJ
CP	CK
CP	CL
CP	CM
CP	CN
CP	CO
CP	CP
CP	CQ
CP	CR
CP	CS
CP	CT
CP	CU
CP	CV
CP	CW
CP	CX
CP	CY
CP	CZ
CP	CA
CP	CB
CP	CC
CP	CD
CP	CE
CP	CF
CP	CG
CP	CH
CP	CI
CP	CJ
CP	CK
CP	CL
CP	CM
CP	CN
CP	CO
CP	CP
CP	CQ
CP	CR
CP	CS
CP	CT
CP	CU
CP	CV
CP	CW
CP	CX
CP	CY
CP	CZ
CP	CA
CP	CB
CP	CC
CP	CD
CP	CE
CP	CF
CP	CG
CP	CH
CP	CI
CP	CJ
CP	CK
CP	CL
CP	CM
CP	CN
CP	CO
CP	CP
CP	CQ
CP	CR
CP	CS
CP	CT
CP	CU
CP	CV
CP	CW
CP	CX
CP	CY
CP	CZ
CP	CA
CP	CB
CP	CC
CP	CD
CP	CE
CP	CF
CP	CG
CP	CH
CP	CI
CP	CJ
CP	CK
CP	CL
CP	CM
CP	CN
CP	CO
CP	CP
CP	CQ
CP	CR
CP	CS
CP	CT
CP	CU
CP	CV
CP	CW
CP	CX
CP	CY
CP	CZ
CP	CA
CP	CB
CP	CC
CP	CD
CP	CE
CP	CF
CP	CG
CP	CH
CP	CI
CP	CJ
CP	CK
CP	CL
CP	CM
CP	CN
CP	CO
CP	CP
CP	CQ
CP	CR
CP	CS
CP	CT
CP	CU
CP	CV
CP	CW
CP	CX
CP	CY
CP	CZ
CP	CA
CP	CB
CP	CC
CP	CD
CP	CE
CP	CF
CP	CG
CP	CH
CP	CI
CP	CJ
CP	CK
CP	CL
CP	CM
CP	CN
CP	CO
CP	CP
CP	CQ
CP	CR
CP	CS
CP	CT
CP	CU
CP	CV
CP	CW
CP	CX
CP	CY
CP	CZ
CP	CA
CP	CB
CP	CC
CP	CD
CP	CE
CP	CF
CP	CG
CP	CH
CP	CI
CP	CJ
CP	CK
CP	CL
CP	CM
CP	CN
CP	CO
CP	CP
CP	CQ
CP	CR
CP	CS
CP	CT
CP	CU
CP	CV
CP	CW
CP	CX
CP	CY
CP	CZ
CP	CA
CP	CB
CP	CC
CP	CD
CP	CE
CP	CF
CP	CG
CP	CH
CP	CI
CP	CJ
CP	CK
CP	CL
CP	CM
CP	CN
CP	CO
CP	CP
CP	CQ
CP	CR
CP	CS
CP	CT
CP	CU
CP	CV
CP	CW
CP	CX
CP	CY
CP	CZ
CP	CA
CP	CB
CP	CC
CP	CD
CP	CE
CP	CF
CP	CG
CP	CH
CP	CI
CP	CJ
CP	CK
CP	CL
CP	CM
CP	CN
CP	CO
CP	CP
CP	CQ
CP	CR
CP	CS
CP	CT
CP	CU
CP	CV
CP	CW
CP	CX
CP	CY
CP	CZ
CP	CA
CP	CB
CP	CC
CP	CD
CP	CE
CP	CF
CP	CG
CP	CH
CP	CI
CP	CJ
CP	CK
CP	CL
CP	CM
CP	CN
CP	CO
CP	CP
CP	CQ
CP	CR
CP	CS
CP	CT
CP	CU
CP	CV
CP	CW
CP	CX
CP	CY
CP	CZ
CP	CA
CP	CB
CP	CC
CP	CD
CP	CE
CP	CF
CP	CG
CP	CH
CP	CI
CP	CJ
CP	CK
CP	CL
CP	CM
CP	CN
CP	CO
CP	CP
CP	CQ
CP	CR
CP	CS
CP	CT
CP	CU
CP	CV
CP	CW
CP	CX
CP	CY
CP	CZ
CP	CA
CP	CB
CP	CC
CP	CD
CP	CE
CP	CF
CP	CG
CP	CH
CP	CI
CP	CJ
CP	CK
CP	CL
CP	CM
CP	CN
CP	CO
CP	CP
CP	CQ
CP	CR
CP	CS
CP	CT
CP	CU
CP	CV
CP	CW
CP	CX
CP	CY
CP	CZ
CP	CA
CP	CB
CP	CC
CP	CD
CP	CE
CP	CF
CP	CG
CP	CH
CP	CI
CP	CJ
CP	CK
CP	CL
CP	CM
CP	CN
CP	CO
CP	CP
CP	CQ
CP	CR
CP	CS
CP	CT
CP	CU
CP	CV
CP	CW
CP	CX
CP	CY
CP	CZ
CP	CA
CP	CB
CP	CC
CP	CD
CP	CE
CP	CF
CP	CG
CP	CH
CP	CI
CP	CJ
CP	CK
CP	CL
CP	CM
CP	CN
CP	CO
CP	CP
CP	CQ
CP	CR
CP	CS
CP	CT
CP	CU
CP	CV
CP	CW
CP	CX
CP	CY
CP	CZ
CP	CA
CP	CB
CP	CC
CP	CD
CP	CE
CP	CF
CP	CG
CP	CH
CP	CI
CP	CJ
CP	CK
CP	CL
CP	CM
CP	CN
CP	CO
CP	CP
CP	CQ
CP	CR
CP	CS
CP	CT
CP	CU
CP	CV
CP	CW
CP	CX
CP	CY
CP	CZ
CP	CA
CP	CB
CP	CC
CP	CD
CP	CE
CP	CF
CP	CG
CP	CH
CP	CI
CP	CJ
CP	CK
CP	CL
CP	CM
CP	CN
CP	CO
CP	CP
CP	CQ
CP	CR
CP	CS
CP	CT
CP	CU
CP	CV
CP	CW
CP	CX
CP	CY
CP	CZ
CP	CA
CP	CB
CP	CC
CP	CD
CP	CE
CP	CF
CP	CG
CP	CH
CP	CI
CP	CJ
CP	CK
CP	CL
CP	CM
CP	CN
CP	CO
CP	CP
CP	CQ
CP	CR
CP	CS
CP	CT
CP	CU
CP	CV
CP	CW
CP	CX
CP	CY
CP	CZ
CP	CA
CP	CB
CP	CC
CP	CD
CP	CE
CP	CF
CP	CG
CP	CH
CP	CI
CP	CJ
CP	CK
CP	CL
CP	CM
CP	CN
CP	CO
CP	CP
CP	CQ
CP	CR
CP	CS
CP	CT
CP	CU
CP	CV
CP	CW
CP	CX
CP	CY
CP	CZ
CP	CA
CP	CB
CP	CC
CP	CD
CP	CE
CP	CF
CP	CG
CP	CH
CP	CI
CP	CJ
CP	CK
CP	CL
CP	CM
CP	CN
CP	CO
CP	CP
CP	CQ
CP	CR
CP	CS
CP	CT
CP	CU
CP	CV
CP	CW
CP	CX
CP	CY
CP	CZ
CP	CA
CP	CB
CP	CC
CP	CD
CP	CE
CP	CF
CP	CG
CP	CH
CP	CI
CP	CJ
CP	CK
CP	CL
CP	CM
CP	CN