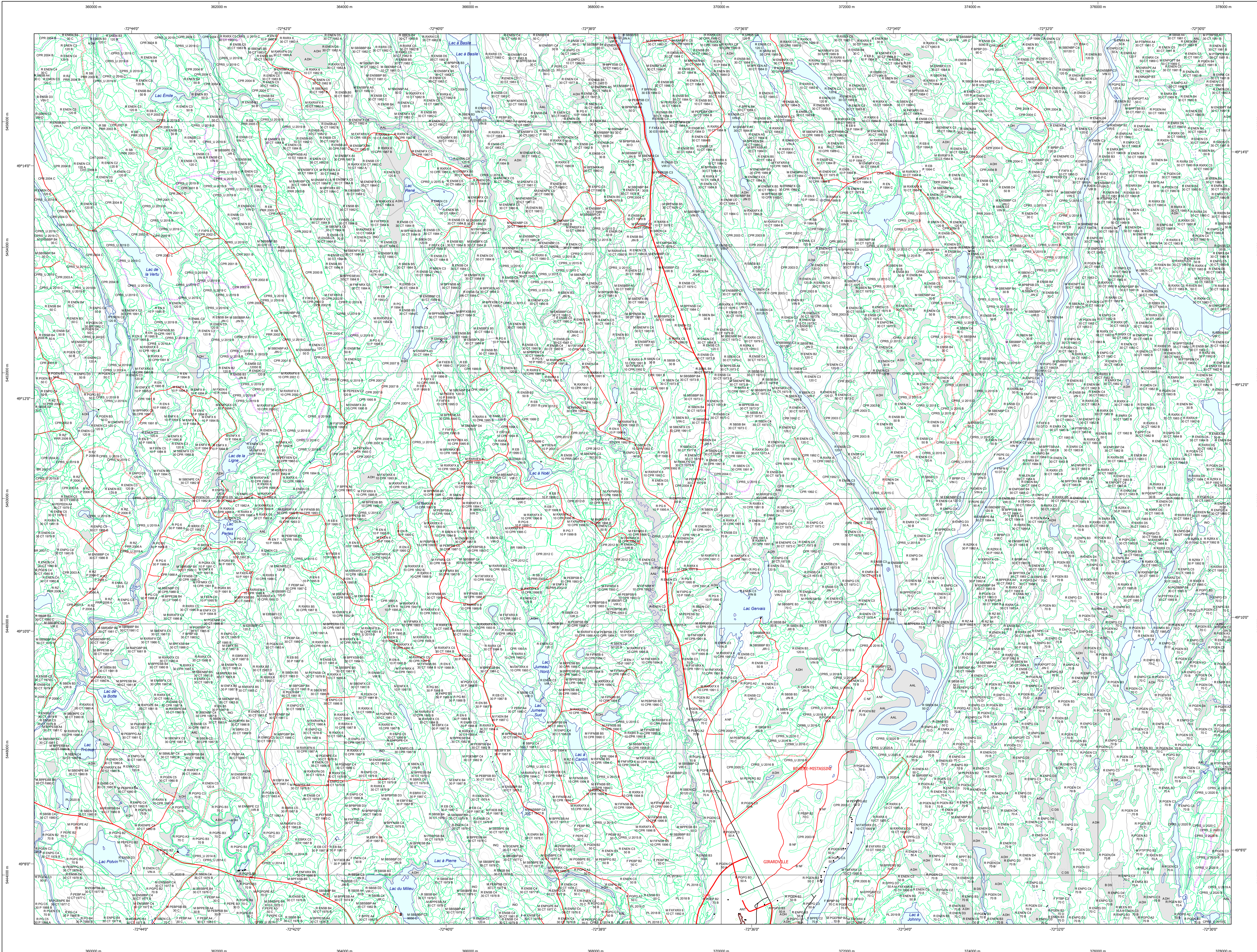


Carte écoforestière



STRATIFICATION ECOFORESTIERE

Paramètres utilisés pour la cartographie

Code	Description	Tm	Tm	Improductif	Non forestier
1	Forêt primaire	X	X	X	X
2	Forêt secondaire	X	X	X	X
3	Forêt à régénération	X	X	X	X
4	Forêt à production	X	X	X	X
5	Forêt à conservation	X	X	X	X
6	Forêt à réhabilitation	X	X	X	X
7	Forêt à réajustement	X	X	X	X
8	Forêt à gestion	X	X	X	X
9	Forêt à surveillance	X	X	X	X
10	Forêt à protection	X	X	X	X
11	Forêt à réhabilitation	X	X	X	X
12	Forêt à réajustement	X	X	X	X
13	Forêt à gestion	X	X	X	X
14	Forêt à surveillance	X	X	X	X
15	Forêt à protection	X	X	X	X

Exemple d'appellation

Tm de hauteur	Tm de hauteur	Improductif	Non forestier
100 m	100 m	X	X
100 m	100 m	X	X
100 m	100 m	X	X

TYPES DE COUVERT ET ESSENCES SELON LE PROGRAMME D'INVENTAIRE

Forêt primaire : Forêt qui a subi peu ou pas de perturbations et qui est occupée par des espèces résilientes.

Forêt secondaire : Forêt qui a subi des perturbations et qui est occupée par des espèces résilientes.

Forêt à régénération : Forêt qui a subi des perturbations et qui est occupée par des espèces résilientes.

Forêt à production : Forêt qui a subi des perturbations et qui est occupée par des espèces résilientes.

Forêt à conservation : Forêt qui a subi des perturbations et qui est occupée par des espèces résilientes.

Forêt à réhabilitation : Forêt qui a subi des perturbations et qui est occupée par des espèces résilientes.

Forêt à réajustement : Forêt qui a subi des perturbations et qui est occupée par des espèces résilientes.

Forêt à gestion : Forêt qui a subi des perturbations et qui est occupée par des espèces résilientes.

Forêt à surveillance : Forêt qui a subi des perturbations et qui est occupée par des espèces résilientes.

Forêt à protection : Forêt qui a subi des perturbations et qui est occupée par des espèces résilientes.

ESSENCES PRINCIPALES ET ESSENCES PEU COMMUNES

Code	Essence principale	Code	Essence peu commune	Code	Essence peu commune
1	Aspen	1	Aspen	1	Aspen
2	Épicéa	2	Épicéa	2	Épicéa
3	Pin	3	Pin	3	Pin
4	Chêne	4	Chêne	4	Chêne
5	Aloué	5	Aloué	5	Aloué
6	Frêne	6	Frêne	6	Frêne
7	Prunier	7	Prunier	7	Prunier
8	Merisier	8	Merisier	8	Merisier
9	Orme	9	Orme	9	Orme
10	Chêne	10	Chêne	10	Chêne
11	Aloué	11	Aloué	11	Aloué
12	Frêne	12	Frêne	12	Frêne
13	Prunier	13	Prunier	13	Prunier
14	Merisier	14	Merisier	14	Merisier
15	Orme	15	Orme	15	Orme

INDICES DENSITE-HAUTEUR

Code	Indice	Code	Indice	Code	Indice
1	1	1	1	1	1
2	2	2	2	2	2
3	3	3	3	3	3
4	4	4	4	4	4
5	5	5	5	5	5
6	6	6	6	6	6
7	7	7	7	7	7
8	8	8	8	8	8
9	9	9	9	9	9
10	10	10	10	10	10

CLASSES D'AGE

Code	Classe	Code	Classe	Code	Classe
1	1	1	1	1	1
2	2	2	2	2	2
3	3	3	3	3	3
4	4	4	4	4	4
5	5	5	5	5	5
6	6	6	6	6	6
7	7	7	7	7	7
8	8	8	8	8	8
9	9	9	9	9	9
10	10	10	10	10	10

PERTURBATIONS D'ORIGINE

Code	Description	Code	Description
1	Incendie	1	Incendie
2	Tempête	2	Tempête
3	Changement de gestion	3	Changement de gestion
4	Changement de propriétaire	4	Changement de propriétaire
5	Changement de régime	5	Changement de régime
6	Changement de gestion	6	Changement de gestion
7	Changement de propriétaire	7	Changement de propriétaire
8	Changement de régime	8	Changement de régime
9	Changement de gestion	9	Changement de gestion
10	Changement de propriétaire	10	Changement de propriétaire
11	Changement de régime	11	Changement de régime
12	Changement de gestion	12	Changement de gestion
13	Changement de propriétaire	13	Changement de propriétaire
14	Changement de régime	14	Changement de régime
15	Changement de gestion	15	Changement de gestion

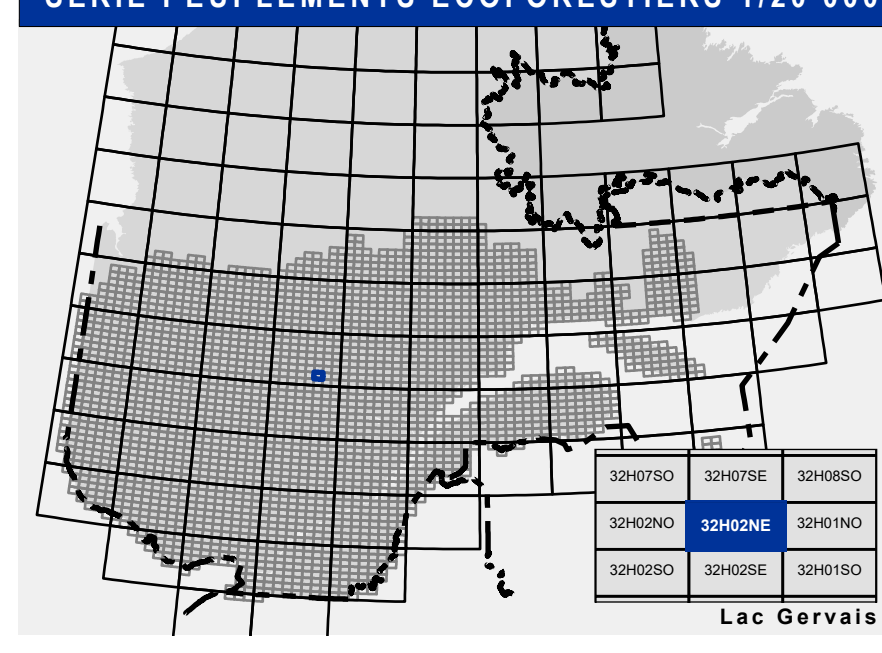
TERRAINS FORESTIERS IMPRODUCTIFS

Code	Description	Code	Description
1	Forêt à régénération	1	Forêt à régénération
2	Forêt à production	2	Forêt à production
3	Forêt à conservation	3	Forêt à conservation
4	Forêt à réhabilitation	4	Forêt à réhabilitation
5	Forêt à réajustement	5	Forêt à réajustement
6	Forêt à gestion	6	Forêt à gestion
7	Forêt à surveillance	7	Forêt à surveillance
8	Forêt à protection	8	Forêt à protection
9	Forêt à réhabilitation	9	Forêt à réhabilitation
10	Forêt à réajustement	10	Forêt à réajustement
11	Forêt à gestion	11	Forêt à gestion
12	Forêt à surveillance	12	Forêt à surveillance
13	Forêt à protection	13	Forêt à protection
14	Forêt à réhabilitation	14	Forêt à réhabilitation
15	Forêt à réajustement	15	Forêt à réajustement

CLASSES DE PENTE

Code	Description	Code	Description
1	0 à 5%	1	0 à 5%
2	6 à 10%	2	6 à 10%
3	11 à 15%	3	11 à 15%
4	16 à 20%	4	16 à 20%
5	21 à 25%	5	21 à 25%
6	26 à 30%	6	26 à 30%
7	31 à 35%	7	31 à 35%
8	36 à 40%	8	36 à 40%
9	41 à 45%	9	41 à 45%
10	46 à 50%	10	46 à 50%

SERIE PEUPELEMENTS ECOFORESTIERS 1/20 000



- Voies de communication et ponts**
 - Classe 1, HN - Hors norme
 - Classe 2
 - Classe 3
 - Classe 4-5
 - NC : Non classé, ne répond pas aux critères HN, 1 à 4
 - NF : Non forestier (Adresse Québec)
 - Pont forestier
- Hydrographie écoforestière**
 - Cours d'eau intermittent
 - Cours d'eau permanent, canal
 - Hydrographie
- Obstacles et infrastructures**
 - Bâtiment, silo, réservoir
 - Chute, rapide, écueil
 - Centre de ski alpin
 - Hydrobase
 - Mine à ciel ouvert
 - Pylône
 - Terrain de camping
 - Tour de télécommunication, tour
 - Barrière, barrage de castor
 - Remonte mécanique
 - Ligne de transport d'énergie
- Courbe de niveau**
 - Courbe de niveau maîtresse
 - Courbe de niveau intermédiaire
 - Esker
- Morcellement**
 - Morcellement foncier
- Frontières**
 - Frontière internationale
 - Frontière interprovinciale
 - Frontière Québec - Terre-Neuve-et-Labrador (cette frontière n'est pas définitive)
- Peuplement écoforestier**
 - Peuplement écoforestier
 - Peuplement improductif
 - Peuplement non forestier
- Matadonnées**
 - Surface de référence géodésique
 - Système de référence géodésique
 - Projet cartographique
 - Origine des altitudes
 - Équidistance des courbes de niveau
 - Déclinaison magnétique au centre de la feuille en 2006
 - Longitude géographique au centre de la feuille en 2006
 - Longitude (origine méridien central)
 - Latitude (origine Équateur)
 - Coordonnées d'origine
 - Facteur d'échelle
- Sources**
 - Donnée
 - Asas cartographique (données topographiques)
 - Ministère des Ressources naturelles et de la Faune
 - Ministère des Forêts, de la Faune et des Parcs
- Informations forestières**
 - Nombre d'inventaires effectués
 - Année des photos pour la production de la carte
 - État de la forêt (recensement principal)
 - Date de mise à jour provinciale
 - Superficie minimale d'appellation des peuplements
 - 4 hectares
- Production**
 - Ministère des Forêts, de la Faune, et des Parcs
 - 1700, 44 Avenue Du Parc, Québec, QC G1V 4A9
 - 1700, 44 Avenue Du Parc, Québec, QC G1V 4A9
- Diffusion**
 - Directions des inventaires forestiers
- AVERTISSEMENT**
 - Les limites de morcellement foncier représentées sur cette carte n'ont aucune valeur légale. Ces limites sont NON OFFICIELLES et sont utilisées à titre indicatif.
 - La couche de chemin est produite par le MFFP avec la collaboration de MERN via le système ROUTARD et présente l'information la plus à jour disponible.