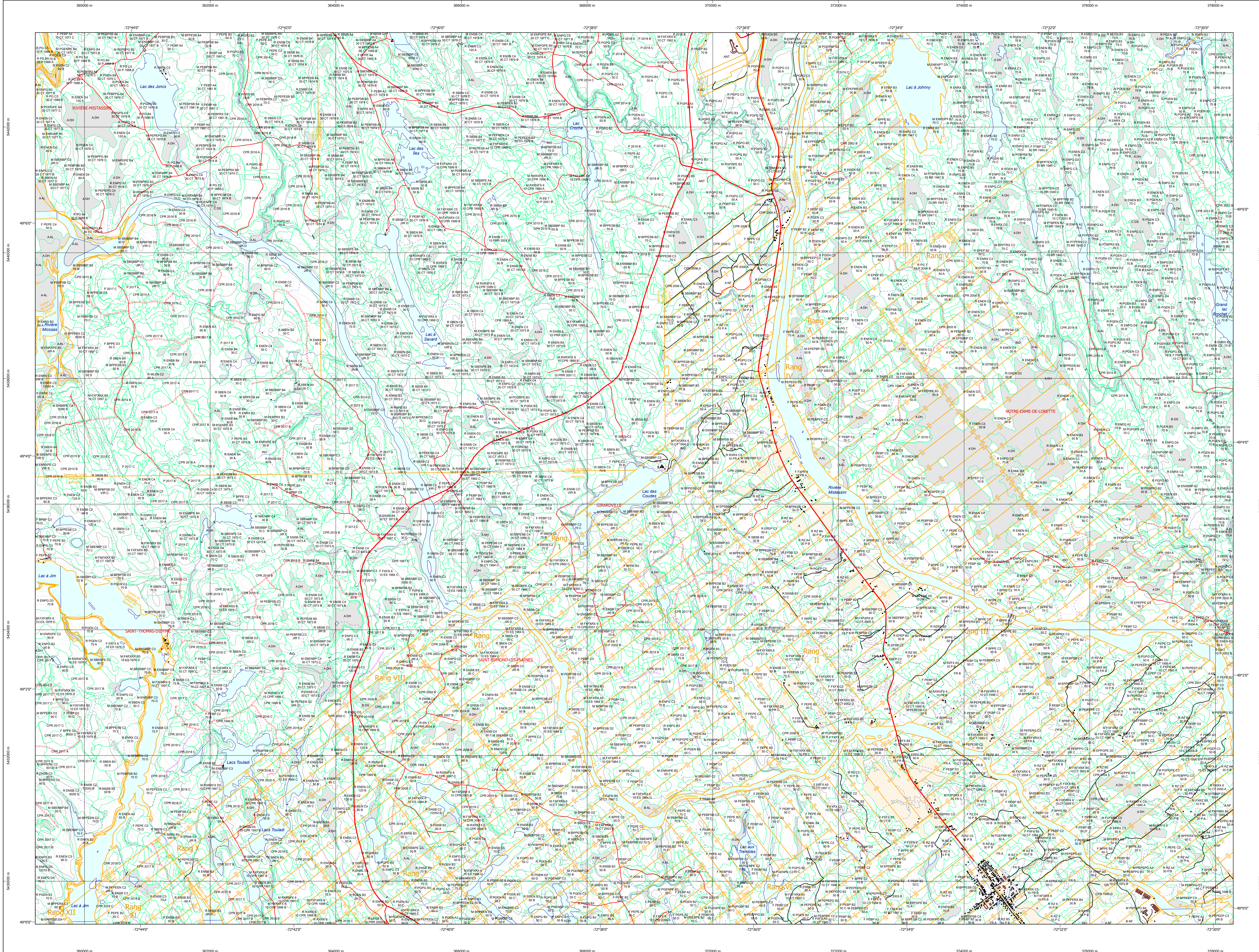


# Carte écoforestière



## STRATIFICATION ECOFORESTIERE

Code	Description	Tm	Tm	Improductif	Non forestier
1	Forêt mixte	X			
2	Forêt de feuillus	X			
3	Forêt de résineux	X			
4	Forêt de feuillus et résineux	X			
5	Forêt de feuillus	X			
6	Forêt de résineux	X			
7	Forêt de feuillus et résineux	X			
8	Forêt de feuillus	X			
9	Forêt de résineux	X			
10	Forêt de feuillus et résineux	X			
11	Forêt de feuillus	X			
12	Forêt de résineux	X			
13	Forêt de feuillus et résineux	X			
14	Forêt de feuillus	X			
15	Forêt de résineux	X			
16	Forêt de feuillus et résineux	X			
17	Forêt de feuillus	X			
18	Forêt de résineux	X			
19	Forêt de feuillus et résineux	X			
20	Forêt de feuillus	X			

Tm de hauteur	Tm de hauteur	Improductif	Non forestier
100 M	CJ 98 D	A CH	NO
100 M	A 5		
100 M	CT 78 NO		

**TYPES DE COUVERT ET ESSENCES SELON LE PROGRAMME D'INVENTAIRE**  
 FERMILLES: Couverture de plus de 70% de la surface terrestre totale occupée par les essences fermilless.  
 FEMILLES: Couverture de plus de 70% de la surface terrestre totale occupée par les essences femilless.  
 MELANGES: Traitement des essences fermilless et femilless occupent cumulativement plus de 25% et plus de 75% de surface terrestre.

CODE	ESSENCES FERMILLES #1	CODE	ESSENCES FERMILLES #2	CODE	ESSENCES FERMILLES #3
1	Aspen	11	Épicéa commun	21	Épicéa commun
2	Épicéa commun	12	Épicéa commun	22	Épicéa commun
3	Épicéa commun	13	Épicéa commun	23	Épicéa commun
4	Épicéa commun	14	Épicéa commun	24	Épicéa commun
5	Épicéa commun	15	Épicéa commun	25	Épicéa commun

INDICES DENSITE-HAUTEUR							
Indicateur moyen des densités dominiantes et dominantes							
Classe de densité	A1	A2	A3	A4	A5	A6	A7
50.0 > 60.0%							
40.0 > 50.0%							
30.0 > 40.0%							
20.0 > 30.0%							

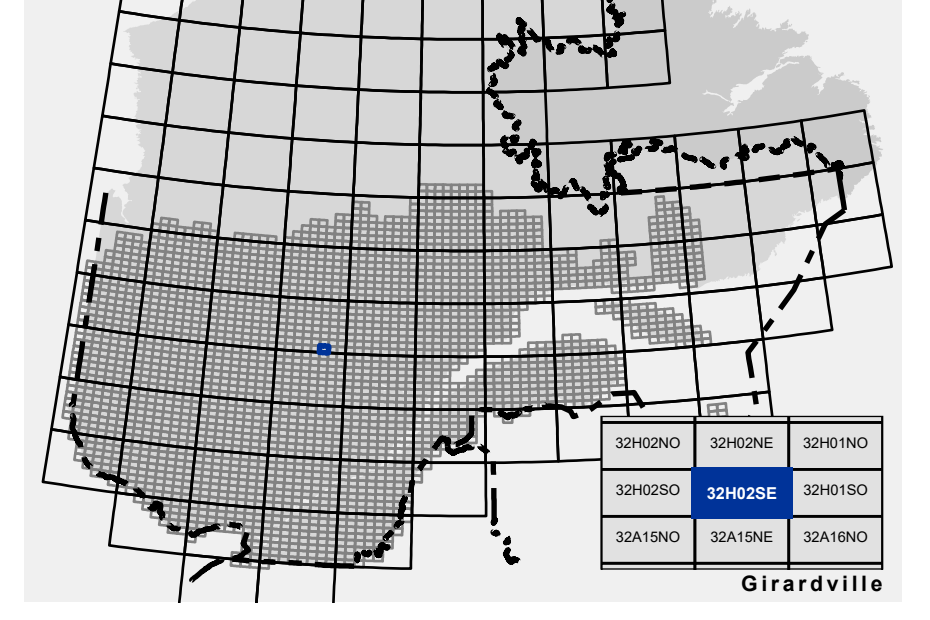
CLASSES D'AGE																		
REPLEMENTS ETAGES	10	20	30	40	50	60	70	80	90	100	110	120						
													Années récentes de plantation (origine < 80 ans)					

PERTURBATIONS D'ORIGINE		INTERVENTIONS PARTIELLES	
CHT	Chêne total	CON	Coupe de peuplement
ES	Épicéa total	CLD	Coupe à distance totale
ES	Épicéa partiel	CLD	Coupe à distance totale
ES	Épicéa partiel	CAM	Coupe à distance totale
ES	Épicéa partiel	CAM	Coupe à distance totale
ES	Épicéa partiel	CAM	Coupe à distance totale
ES	Épicéa partiel	CAM	Coupe à distance totale
ES	Épicéa partiel	CAM	Coupe à distance totale

TERRAINS FORESTIERS IMPRODUCTIFS	CLASSES DE PENTE
CH: Déchets ou non-déchets brûlés	A: Nulle
DB: Déchets ou non-déchets sec.	B: Faible
AL: Autre	C: Moyenne
	D: Forte
	E: Très forte

CODE NON FORESTIER	CODE NON FORESTIER
A	Terres agricoles
AV	Forêt de feuillus
AV	Forêt de résineux
AV	Forêt de feuillus et résineux
AV	Forêt de feuillus et résineux
AV	Forêt de feuillus et résineux
AV	Forêt de feuillus et résineux
AV	Forêt de feuillus et résineux
AV	Forêt de feuillus et résineux

## SERIE PEUPLLEMENTS ECOFORESTIERS 1/20 000



Voies de communication et ponts	Obstacles et infrastructures	Courbe de niveau	Peuplement écoforestier
—	■	~	■
—	■	~	■
—	■	~	■
—	■	~	■
—	■	~	■
—	■	~	■
—	■	~	■
—	■	~	■
—	■	~	■
—	■	~	■
—	■	~	■
—	■	~	■
—	■	~	■
—	■	~	■
—	■	~	■
—	■	~	■
—	■	~	■
—	■	~	■
—	■	~	■
—	■	~	■

Métadonnées	Sources
Surface de référence géodésique	Elipsoïde GRS 80
Système de coordonnées géométriques	NAD 83 (CSRS)
Projection cartographique	Mercator transverse modifiée (MTM), zone de 3°
Origine des altitudes	Système de coordonnées planes du Québec (SCQP)
Équidistance des courbes de niveau	10 mètres
Déclinaison magnétique au centre de la feuille en 2006	17° 26' OUEST
Coordonnées géographiques au centre de la feuille	72° 37' 29" 49° 3' 45" N
Longitude (méridien central)	72° 30' ouest
Latitude d'origine (Équateur)	0°
Coordonnées d'origine	X : 304 800 mètres; Y : 0 mètre
Facteur d'échelle	0.9999

Informations forestières	Programme
Niveau d'inventaire arborescent	4e programme
Année des photos pour la production de la carte (Superficie de recensement principale)	2007
Date de mise à jour provinciale	Juin 2021
Superficie minimale d'appellation des peuplements	4 hectares

**Production:** Ministère des Forêts, de la Faune, et des Parcs  
 2700, 44 Avenue Duval, Québec A1G 4C1  
 (418) 953-3311

**Diffusion:** Direction des inventaires forestiers

**AVERTISSEMENT**  
 Les limites de peuplement forestier représentées sur cette carte n'ont aucune valeur légale. Ces limites sont NON OFFICIELLES et sont utilisées à titre indicatif.

La couche de chemin est produite par le MFFP avec la collaboration de MERN via le système ROUTARD et présente l'information la plus à jour disponible.  
 ©Gouvernement du Québec