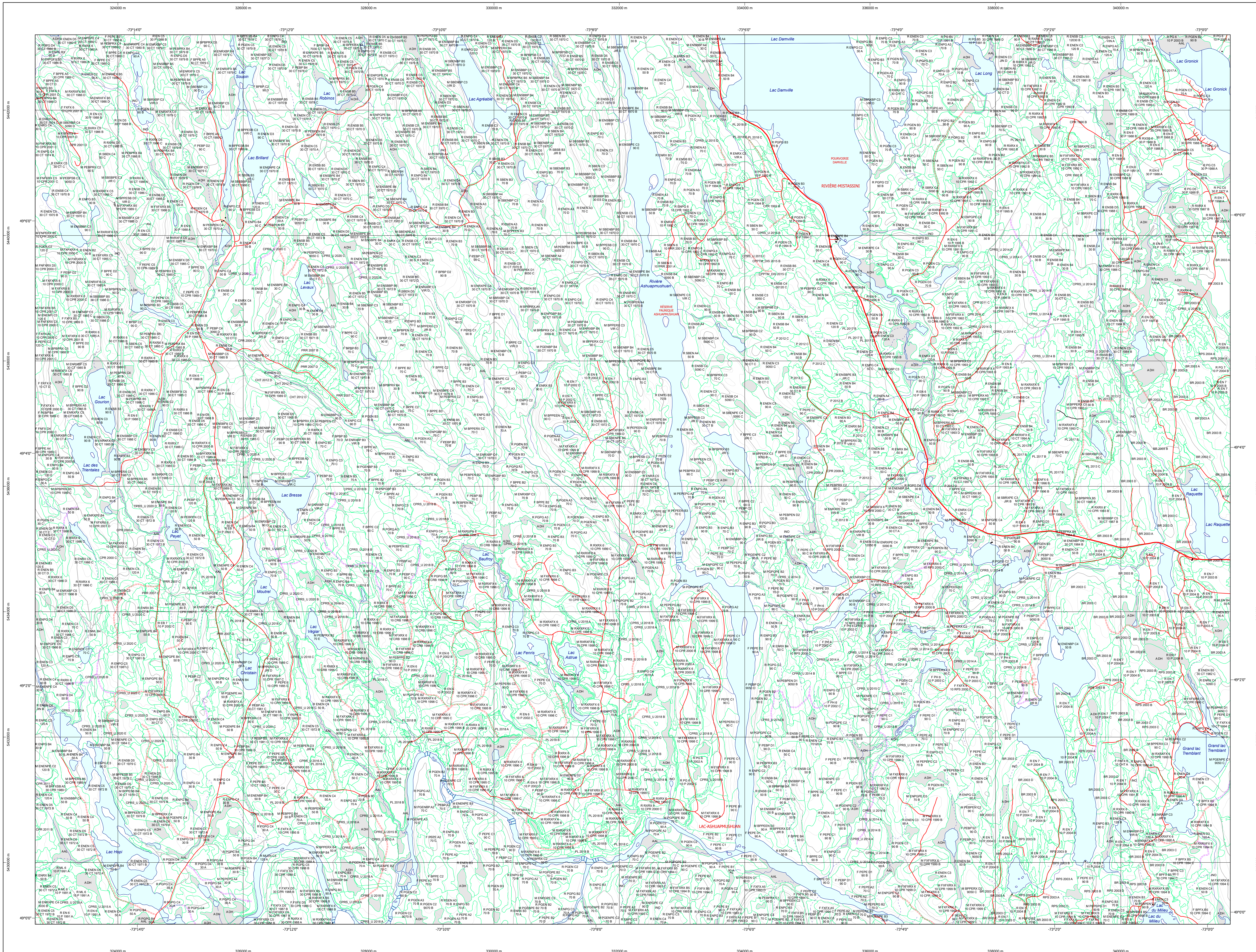


Carte écoforestière

STRATIFICATION ÉCOFORESTIÈRE

Code	Description	Tm	Tm	Improductif	Non forestier
01	Forêt d'épicéa	X	X	X	X
02	Forêt de hêtre	X	X	X	X
03	Forêt de mélèze	X	X	X	X
04	Forêt de sapin	X	X	X	X
05	Forêt de cèdre	X	X	X	X
06	Forêt de pin	X	X	X	X
07	Forêt de feuillus	X	X	X	X
08	Forêt mixte	X	X	X	X
09	Forêt improductif	X	X	X	X
10	Forêt non forestier	X	X	X	X



TYPES DE COUVERT ET ESSENCES SELON LE PROGRAMME D'INVENTAIRE

Forêt couverte par plus de 75% de la surface terrestre totale occupée par les essences résineuses.

Forêt couverte par plus de 75% de la surface terrestre totale occupée par les essences feuillues.

MELANGES
Forêt couverte par les essences feuillues et résineuses occupent respectivement plus de 25% et plus de 75% de la surface terrestre.

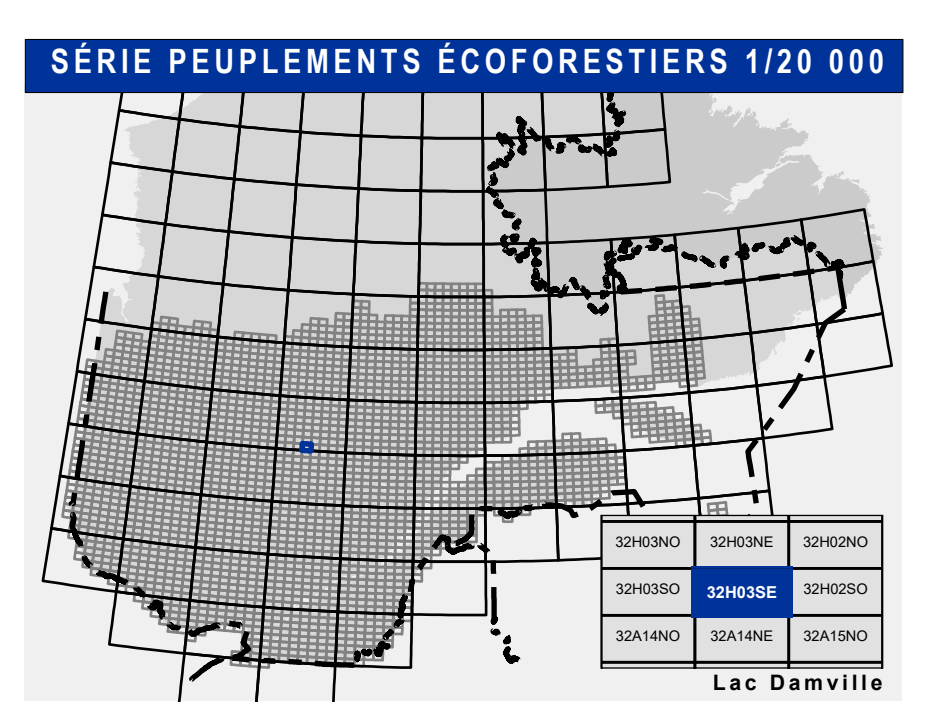
Code	Essences résineuses	Code	Essences feuillues	Code	Essences mixtes
01	Forêt d'épicéa	01	Forêt de hêtre	01	Forêt mixte
02	Forêt de hêtre	02	Forêt de mélèze	02	Forêt mixte
03	Forêt de mélèze	03	Forêt de sapin	03	Forêt mixte
04	Forêt de sapin	04	Forêt de cèdre	04	Forêt mixte
05	Forêt de cèdre	05	Forêt de pin	05	Forêt mixte
06	Forêt de pin	06	Forêt de feuillus	06	Forêt mixte
07	Forêt de feuillus	07	Forêt mixte	07	Forêt mixte

Indices densité-hauteur	
Indice 1	Indice 2
Indice 3	Indice 4
Indice 5	Indice 6
Indice 7	Indice 8
Indice 9	Indice 10

Classes d'âge	
10	15
20	25
30	35
40	45
50	55
60	65
70	75
80	85
90	95
100	105

Perturbations d'origine		Interventions partielles	
CHT	Chêne total	CON	Conversion de peuplement
CHT	Chêne partiel	CON	Conversion partielle
CHT	Chêne grave	DLD	Coupe à diamètre limité avec
CHT	Chêne léger	CON	Coupe à diamètre limité avec
CHT	Chêne très léger	CAM	Coupe à diamètre limité avec
CHT	Chêne très très léger	CA	Coupe à diamètre limité avec
CHT	Chêne très très très léger	CA	Coupe à diamètre limité avec
CHT	Chêne très très très très léger	CA	Coupe à diamètre limité avec
CHT	Chêne très très très très très léger	CA	Coupe à diamètre limité avec
CHT	Chêne très très très très très très léger	CA	Coupe à diamètre limité avec
CHT	Chêne très très très très très très très léger	CA	Coupe à diamètre limité avec

Terrains forestiers		Classes de pente	
CH	Déroulé ou semi-déroulé humide	A	0 à 3%
CH	Déroulé ou semi-déroulé sec	B	4 à 14%
CH	Déroulé ou semi-déroulé très sec	C	15 à 25%
CH	Déroulé ou semi-déroulé très très sec	D	26 à 35%
CH	Déroulé ou semi-déroulé très très très sec	E	36 à 45%
CH	Déroulé ou semi-déroulé très très très très sec	F	46 à 55%
CH	Déroulé ou semi-déroulé très très très très très sec	G	56 à 65%
CH	Déroulé ou semi-déroulé très très très très très très sec	H	66 à 75%
CH	Déroulé ou semi-déroulé très très très très très très très sec	I	76 à 85%
CH	Déroulé ou semi-déroulé très très très très très très très très sec	J	86 à 95%
CH	Déroulé ou semi-déroulé très très très très très très très très très sec	K	96 à 105%



SERIE PEUPLLEMENTS ÉCOFORESTIERS 1/20 000

Voies de communication et ponts

- Classe 1, HN - Hors norme
- Classe 2
- Classe 3
- Classe 4-5
- NC - Non classé, ne répond pas aux critères HN, 1 à 4
- NF - Non forestier (Adresse Québec)
- Pont forestier

Hydrographie écoforestière

- Cours d'eau intermittent
- Cours d'eau permanent, canal
- Hydrographie

Obstacles et infrastructures

- Bâtiment, silo, réservoir
- Chute, rapide, écueil
- Centre de ski alpin
- Hydrobase
- Mine à ciel ouvert
- Pyloène
- Terrain de camping
- Tour de télécommunication, tour
- Barrière, barrage de castor
- Remonte mécanique
- Ligne de transport d'énergie

Courbe de niveau

- Courbe de niveau maîtresse
- Courbe de niveau intermédiaire
- Eskar

Morcellement

- Morcellement foncier

Frontières

- Frontière internationale
- Frontière interprovinciale
- Frontière Québec - Terre-Neuve-et-Labrador (cette frontière n'est pas définie)

Peuplement écoforestier

- Peuplement écoforestier
- Peuplement improductif
- Peuplement non forestier

Métadonnées

- Surface de référence géodésique
- Système de référence géodésique
- Projection cartographique
- Objet des altitudes
- Équidistance des courbes de niveau
- Déclinaison magnétique au centre de la feuille en 2006
- Coordonnées géographiques au centre de la feuille en 2006
- Longitude (origine méridien central)
- Latitude (origine Équateur) 0°
- Coordonnées d'origine X: 304 800 mètres; Y: 0 mètre
- Facteur d'échelle 0.9999

Sources

- Donnée
- Ministère des Ressources naturelles et de la Faune
- Ministère des Forêts, de la Faune et des Parcs

Informations forestières

- Année de photos pour la production de la carte (Espérance de recensement principale)
- Date de mise à jour provinciale
- Superficie minimale d'appellation des peuplements

Organisation

- 4e programme
- 2021
- 2022
- 4 hectares

Avertissement

Les limites de morcellement foncier représentées sur cette carte n'ont aucune valeur légale. Ces limites sont NON OFFICIELLES et sont utilisées à titre d'information.

La couche de chemin est produite par le MFFP avec la collaboration du MERN via le système ROUTARD et présente l'information la plus à jour disponible.

© Gouvernement du Québec