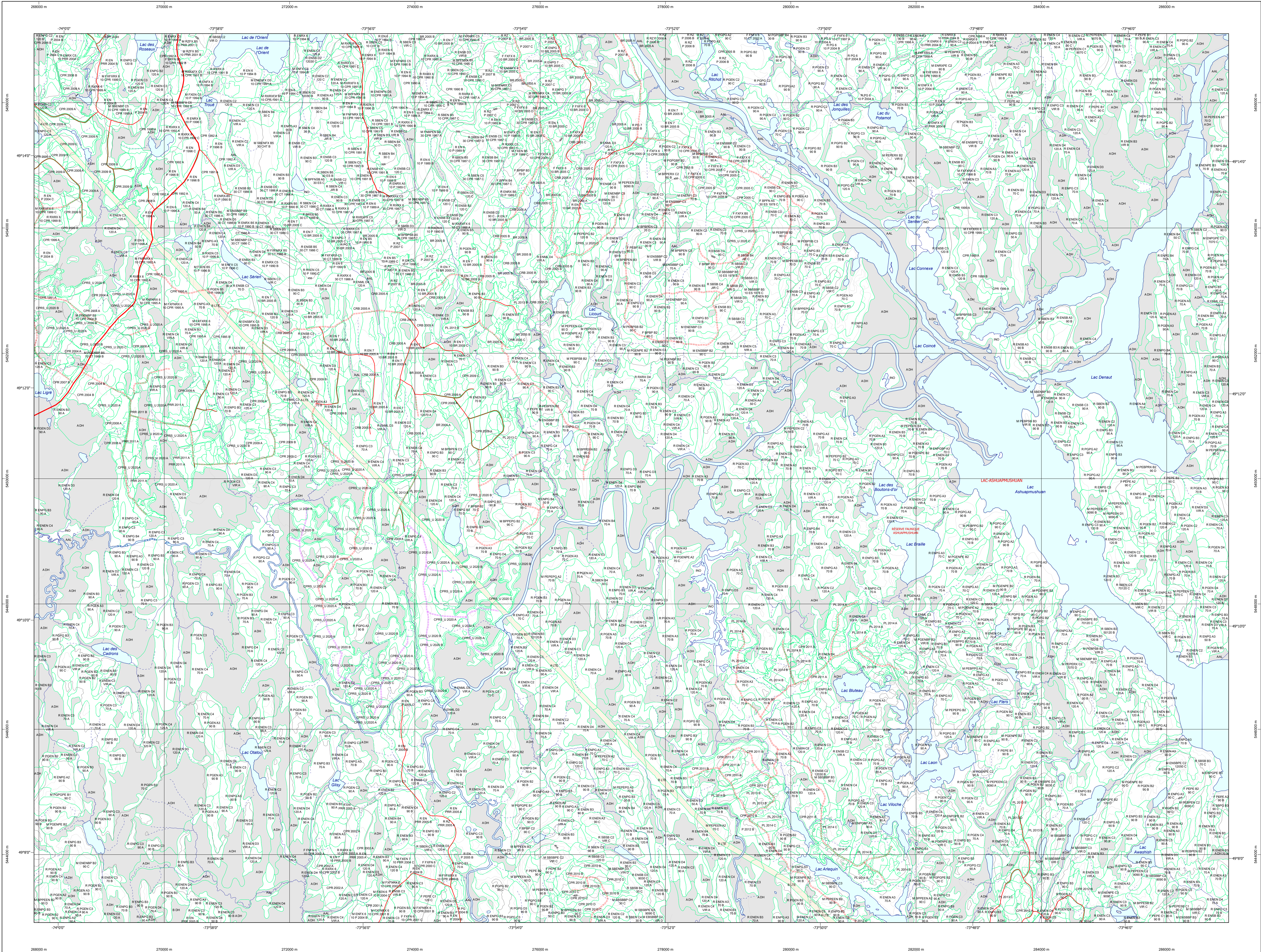


Carte écoforestière



STRATIFICATION ECOFORESTIERE

Paramètres utilisés pour la cartographie

N°	Code	Description	> 7m	7-1m	Improductif	Non forestier
1	CH	Chêne rouge et blanc	X	X	X	X
2	EM	Épicéa commun	X	X	X	X
3	LI	Liège	X	X	X	X
4	PS	Pin sylvestre	X	X	X	X
5	RU	Rouge	X	X	X	X
6	TA	Tanneau	X	X	X	X
7	TR	Tronçonnage	X	X	X	X
8	VL	Vernis	X	X	X	X
9	VR	Vernis	X	X	X	X
10	VS	Vernis	X	X	X	X
11	VS	Vernis	X	X	X	X
12	VS	Vernis	X	X	X	X
13	VS	Vernis	X	X	X	X
14	VS	Vernis	X	X	X	X
15	VS	Vernis	X	X	X	X
16	VS	Vernis	X	X	X	X
17	VS	Vernis	X	X	X	X
18	VS	Vernis	X	X	X	X
19	VS	Vernis	X	X	X	X
20	VS	Vernis	X	X	X	X

TYPES DE COUVERT ET ESSENCES SELON LE PROGRAMME D'INVENTAIRE

Recensement de plus de 75% de la surface totale totale occupée par les essences recensées.

FUELLIS: Recensement de plus de 75% de la surface totale totale occupée par les essences recensées.

MELANGES: Recensement de plus de 75% de la surface totale totale occupée par les essences recensées.

INDEXES DENSITE-HAUTEUR

Catégorie de hauteur	A1	A2	A3	A4	A5	A6	A7
85% > 80m	A	A1	A2	A3	A4	A5	A6
80% > 75m	B	B1	B2	B3	B4	B5	B6
75% > 70m	C	C1	C2	C3	C4	C5	C6
70% > 65m	D	D1	D2	D3	D4	D5	D6
65% > 60m	E	E1	E2	E3	E4	E5	E6
60% > 55m	F	F1	F2	F3	F4	F5	F6
55% > 50m	G	G1	G2	G3	G4	G5	G6
50% > 45m	H	H1	H2	H3	H4	H5	H6
45% > 40m	I	I1	I2	I3	I4	I5	I6
40% > 35m	J	J1	J2	J3	J4	J5	J6
35% > 30m	K	K1	K2	K3	K4	K5	K6
30% > 25m	L	L1	L2	L3	L4	L5	L6
25% > 20m	M	M1	M2	M3	M4	M5	M6
20% > 15m	N	N1	N2	N3	N4	N5	N6
15% > 10m	O	O1	O2	O3	O4	O5	O6
10% > 5m	P	P1	P2	P3	P4	P5	P6

CLASSES D'AGE

REPLEVEMENTS	0 à 20	21 à 40	41 à 60	61 à 80	81 à 100	101 à 120	121 à 140
REPLEVEMENTS	10	20	30	40	50	60	70
REPLEVEMENTS	10	20	30	40	50	60	70
REPLEVEMENTS	10	20	30	40	50	60	70
REPLEVEMENTS	10	20	30	40	50	60	70
REPLEVEMENTS	10	20	30	40	50	60	70
REPLEVEMENTS	10	20	30	40	50	60	70
REPLEVEMENTS	10	20	30	40	50	60	70
REPLEVEMENTS	10	20	30	40	50	60	70
REPLEVEMENTS	10	20	30	40	50	60	70
REPLEVEMENTS	10	20	30	40	50	60	70
REPLEVEMENTS	10	20	30	40	50	60	70

PERTURBATIONS D'ORIGINE

CHT	Chêne total	COP	Coupe de plantation
ES	Epicéa total	DLD	Coupe de plantation avec bois
BR	Bois total	CAM	Coupe d'arrachage
VR	Vernis total	CA	Coupe de plantation
CAT	Coupe avec protection de la régénération	CCP	Coupe de plantation par court-circuit
CRP	Coupe avec réserve de semenciers	CS	Coupe de plantation avec trouées
CRF	Coupe par bande libre	CTA	Coupe de plantation
CPE	Coupe progressive désemencement	CT	Coupe par trouées
CRD	Coupe de récréation dans un solides	CE	Coupe par bande
CRO	Éclaircie progressive	CFP	Coupe partielle et éclaircie sélective
COR	Éclaircie progressive avec bois réservés	CFM	Coupe progressive désemencement (partielle)
PLP	Planitiation	CPM	Coupe progressive désemencement (partielle)
PLR	Plantation de semis cultivés à incidence nulle	CPC	Coupe progressive désemencement (partielle)
PLI	Plantation de semis cultivés en respect	CPR	Dépeçage mécanique de la rig. forestière
REB	Regénération d'une av. d'éclairçage	EC	Éclaircie commerciale
RES	Regénération d'une av. de coupe	ECC	Éclaircie commerciale d'entretien
REA	Regénération d'une av. de coupe par une infrastructure abandonnée	EPC	Éclaircie précommerciale
RER	Regénération d'une av. de coupe d'aménagement	EPL	Éclaircie précommerciale
RFA	Regénération d'une av. de coupe d'aménagement	ER	Éclaircie précommerciale
RFB	Regénération d'une av. de coupe d'aménagement	ERL	Éclaircie précommerciale
RFC	Regénération d'une av. de coupe d'aménagement	ERN	Éclaircie précommerciale
RFD	Regénération d'une av. de coupe d'aménagement	ERR	Éclaircie précommerciale
RFE	Regénération d'une av. de coupe d'aménagement	ERS	Éclaircie précommerciale
RFF	Regénération d'une av. de coupe d'aménagement	ERT	Éclaircie précommerciale
RFG	Regénération d'une av. de coupe d'aménagement	ERU	Éclaircie précommerciale
RFH	Regénération d'une av. de coupe d'aménagement	ERV	Éclaircie précommerciale
RFI	Regénération d'une av. de coupe d'aménagement	ERW	Éclaircie précommerciale
RFJ	Regénération d'une av. de coupe d'aménagement	ERX	Éclaircie précommerciale
RFK	Regénération d'une av. de coupe d'aménagement	ERY	Éclaircie précommerciale
RFL	Regénération d'une av. de coupe d'aménagement	ERZ	Éclaircie précommerciale

TERRAINS FORESTIERS IMPRODUCTIFS

CODE	DESIGNATION	Taux d'inclinaison
CH	Débois ou semi-débois humide	0% à 3%
ES	Débois ou semi-débois sec	4% à 15%
AL	Alouette	16% à 30%
AS	Alouette	31% à 45%
AT	Alouette	46% à 60%
AV	Alouette	61% et plus
AW	Alouette	Éclaircie de 47% et plus

SÉRIE PEUPLIEMENTS ECOFORESTIERS 1/20 000

Voies de communication et ponts

— Classe 1, HN - Hors norme
— Classe 2
— Classe 3
— Classe 4-5
— NC - Non classé, ne répond pas aux critères HN, 1 à 4
— NF - Non forestier (Adresse Québec)
— Pont forestier

Hydrographie écoforestière

— Cours d'eau intermittent
— Cours d'eau permanent, canal
— Hydrographie

Obstacles et infrastructures

□ Bâtiment, silo, réservoir
+ Chute, rapide, écoule
⊕ Centre de ski alpin
+ Hydrobase
⊗ Mine à ciel ouvert
□ Pyloène
+ Terrain de camping
+ Tour de télécommunication, tour
+ Barrage, barrage de castor
+ Remonte-mécanique
— Ligne de transport d'énergie

Courbe de niveau

— Courbe de niveau maîtresse
— Courbe de niveau intermédiaire
— Esker

Morcellement

— Morcellement foncier

Frontières

— Frontière internationale
— Frontière interprovinciale
— Frontière Québec - Terre-Neuve-et-Labrador (cette frontière n'est pas définitive)

Peuplement écoforestier

■ Peuplement écoforestier
□ Peuplement improdactif
○ Peuplement non forestier

Métadonnées

Surface de référence géodésique
Système de référence géodésique
Projet cartographique
Origine des altitudes
Équidistance des courbes de niveau
Déclinaison magnétique au centre de la feuille en 2008
Coordonnées géographiques au centre de la feuille en 2008
Longitude (origine méridien central)
Latitude (origine équateur) 0°
Coordonnées d'origine
Facteur d'échelle 0,9999

Matadonnées

Ellipsoïde GR80
NAD 83 (CGCR)
Méridien transverse modifié (MTM), zone de 3°
Système de coordonnées planes du Québec (SCQP)
Facteur d'échelle
CGVD 28 (Niveau moyen des mers)
10 mètres
16° 47' OUEST
Déclinaison des courbes de niveau
10 100
1000
10000

Sources

Donnée
Organisme
Ministère des Ressources naturelles et de la Faune
Ministère des Forêts, de la Faune et des Parcs
141042005
08/06/2022

Informations forestières

Année d'inventaire adhésiviste
2021
4e programme
Année de photos pour la production de la carte (Espèces de recensement prioritaires)
2021
Date de mise à jour provinciale
Juin 2022
Superficie minimale d'appellation des peuplements
4 hectares

Réalisation

Production : Ministère des Forêts, de la Faune, et des Parcs
Frontière Québec - Terre-Neuve-et-Labrador
2702, 44 Avenue Duval, Québec A1G
022
022
022

Diffusion

Direction des inventaires forestiers

AVERTISSEMENT

Les limites de morcellement foncier représentées sur cette carte n'ont aucune valeur légale. Ces limites sont NON OFFICIELLES et sont utilisées à titre indicatif.
La couche de chemin est produite par le MFFP avec la collaboration du MERN via le système ROUTARD et présente l'information la plus à jour disponible.
© Gouvernement du Québec