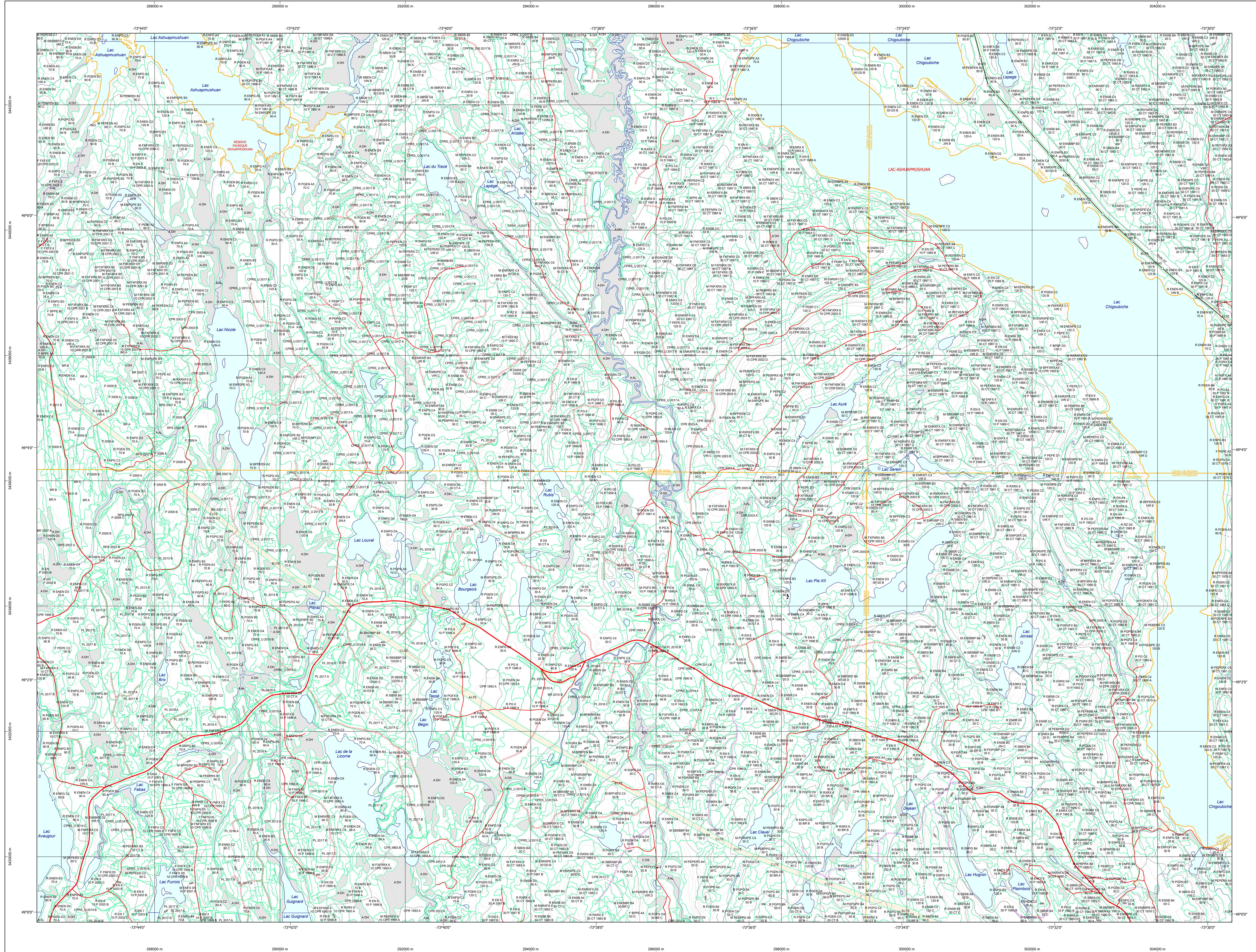


# Carte écoforestière



### STRATIFICATION ECOFORESTIERE

Paramètres utilisés pour la cartographie

Code	Type de description	Im	Im	Improductif	Non forestier
0	Espace blanc	X	X	X	X
1	Forêt à feuilles	X	X	X	X
2	Forêt à conifères	X	X	X	X
3	Forêt mixte	X	X	X	X
4	Forêt à feuilles et conifères	X	X	X	X
5	Forêt à conifères et feuilles	X	X	X	X
6	Forêt à feuilles et conifères et feuilles	X	X	X	X
7	Forêt à feuilles et conifères et feuilles et conifères	X	X	X	X
8	Forêt à feuilles et conifères et feuilles et conifères et feuilles et conifères	X	X	X	X
9	Forêt à feuilles et conifères et feuilles et conifères et feuilles et conifères et feuilles et conifères	X	X	X	X

Exemple d'appellation

Code	Type de description	Im	Im	Improductif	Non forestier
0	Espace blanc	X	X	X	X
1	Forêt à feuilles	X	X	X	X
2	Forêt à conifères	X	X	X	X
3	Forêt mixte	X	X	X	X
4	Forêt à feuilles et conifères	X	X	X	X
5	Forêt à conifères et feuilles	X	X	X	X
6	Forêt à feuilles et conifères et feuilles	X	X	X	X
7	Forêt à feuilles et conifères et feuilles et conifères	X	X	X	X
8	Forêt à feuilles et conifères et feuilles et conifères et feuilles et conifères	X	X	X	X
9	Forêt à feuilles et conifères et feuilles et conifères et feuilles et conifères et feuilles et conifères	X	X	X	X

### TYPES DE COUVERT ET ESSENCES SELON LE PROGRAMME D'INVENTAIRE

**RELIEUX**  
Représentent plus de 75% de la surface totale et occupent plus de 95% des essences dominantes.

**RELIEUX**  
Représentent plus de 75% de la surface totale et occupent plus de 95% des essences dominantes.

**ESSENCES RELIEUXES #1**

Code	Essence	Code	Essence	Code	Essence
0	Espace blanc	10	Pin	20	Épicéa
1	Forêt à feuilles	30	Épicéa	40	Épicéa
2	Forêt à conifères	50	Épicéa	60	Épicéa
3	Forêt mixte	70	Épicéa	80	Épicéa
4	Forêt à feuilles et conifères	90	Épicéa		

**INDICES DENSITE-HAUTEUR**

Code	Essence	Code	Essence	Code	Essence
0	Espace blanc	10	Pin	20	Épicéa
1	Forêt à feuilles	30	Épicéa	40	Épicéa
2	Forêt à conifères	50	Épicéa	60	Épicéa
3	Forêt mixte	70	Épicéa	80	Épicéa
4	Forêt à feuilles et conifères	90	Épicéa		

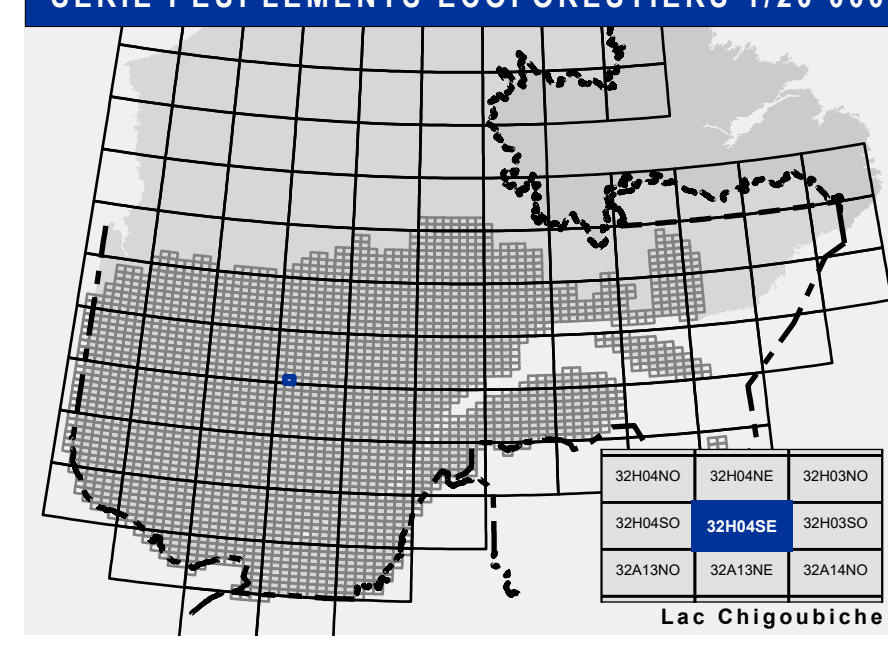
**CLASSES D'ÂGE**

Code	Essence	Code	Essence	Code	Essence
0	Espace blanc	10	Pin	20	Épicéa
1	Forêt à feuilles	30	Épicéa	40	Épicéa
2	Forêt à conifères	50	Épicéa	60	Épicéa
3	Forêt mixte	70	Épicéa	80	Épicéa
4	Forêt à feuilles et conifères	90	Épicéa		

**PERTURBATIONS D'ORIGINE**

Code	Description	Code	Description
CHT	Châte total	CON	Convertissement
DT	Défrichement total	COU	Coupe à diamètre limite
ES	Espace blanc	COU	Coupe à diamètre limite avec
BR	Brûle total	CAM	Coupe de diamètre
BR	Brûle partiel	CA	Coupe de diamètre
BR	Brûle partiel	CA	Coupe de diamètre
BR	Brûle partiel	CA	Coupe de diamètre

### SERIE PEUPELEMENTS ECOFORESTIERS 1/20 000



**Voies de communication et ponts**

- Classe 1, HN - Hors norme
- Classe 2
- Classe 3
- Classe 4
- NC - Non classé, ne répond pas aux critères HN, 1 & 4
- NF - Non forestier (Adresse Québec)
- Pont forestier

**Hydrographie écoforestière**

- Cours d'eau intermittent
- Cours d'eau permanent, canal
- Hydrographie

**Obstacles et infrastructures**

- Bâtiment, site, réservoir
- Chute, rapide, écueil
- Centre de ski alpin
- Hydrobase
- Mine à ciel ouvert
- Pylône
- Terrain de camping
- Tour de télécommunication, tour
- Barrière, barrage de castor
- Remonte mécanique
- Ligne de transport d'énergie

**Corbe de niveau**

- Corbe de niveau maître
- Corbe de niveau intermédiaire
- Esker

**Morcellement**

- Morcellement foncier

**Frontières**

- Frontière internationale
- Frontière interprovinciale
- Frontière Québec - Terre-Neuve-et-Labrador (cette frontière n'est pas définitive)

**Peuplement écoforestier**

- Peuplement écoforestier
- Peuplement improduttif
- Peuplement non forestier

**Matadonnées**

Surface de référence géodésique  
Système de référence géodésique  
Projet cartographique  
Échelle  
Équidistance des courbes de niveau  
Déclinaison magnétique au centre de la feuille en 2006  
Coordonnées géographiques au centre de la feuille en 2006  
Longitude (origine méridien central)  
Longitude d'origine (équateur)  
Coordonnées d'origine  
Facteur d'échelle

**Sources**

Donnée  
Assise cartographique (données topographiques)  
Système de coordonnées géographiques  
Organisation des Ressources naturelles et de la Faune  
Ministère des Forêts, de la Faune et des Parcs

**Informations forestières**

Année de photos pour la production de la carte (Expertise de recensement forestier)  
Date de mise à jour provinciale  
Superficie minimale d'appellation des peuplements

**Réalisation**

Production : Ministère des Forêts, Faune, et des Parcs  
Régulation de la carte  
Diffusion : Direction des inventaires forestiers

**AVERTISSEMENT**

Les limites de morcellement foncier représentées sur cette carte n'ont aucune valeur légale. Ces limites sont NON OFFICIELLES et sont utilisées à titre indicatif.

© Gouvernement du Québec