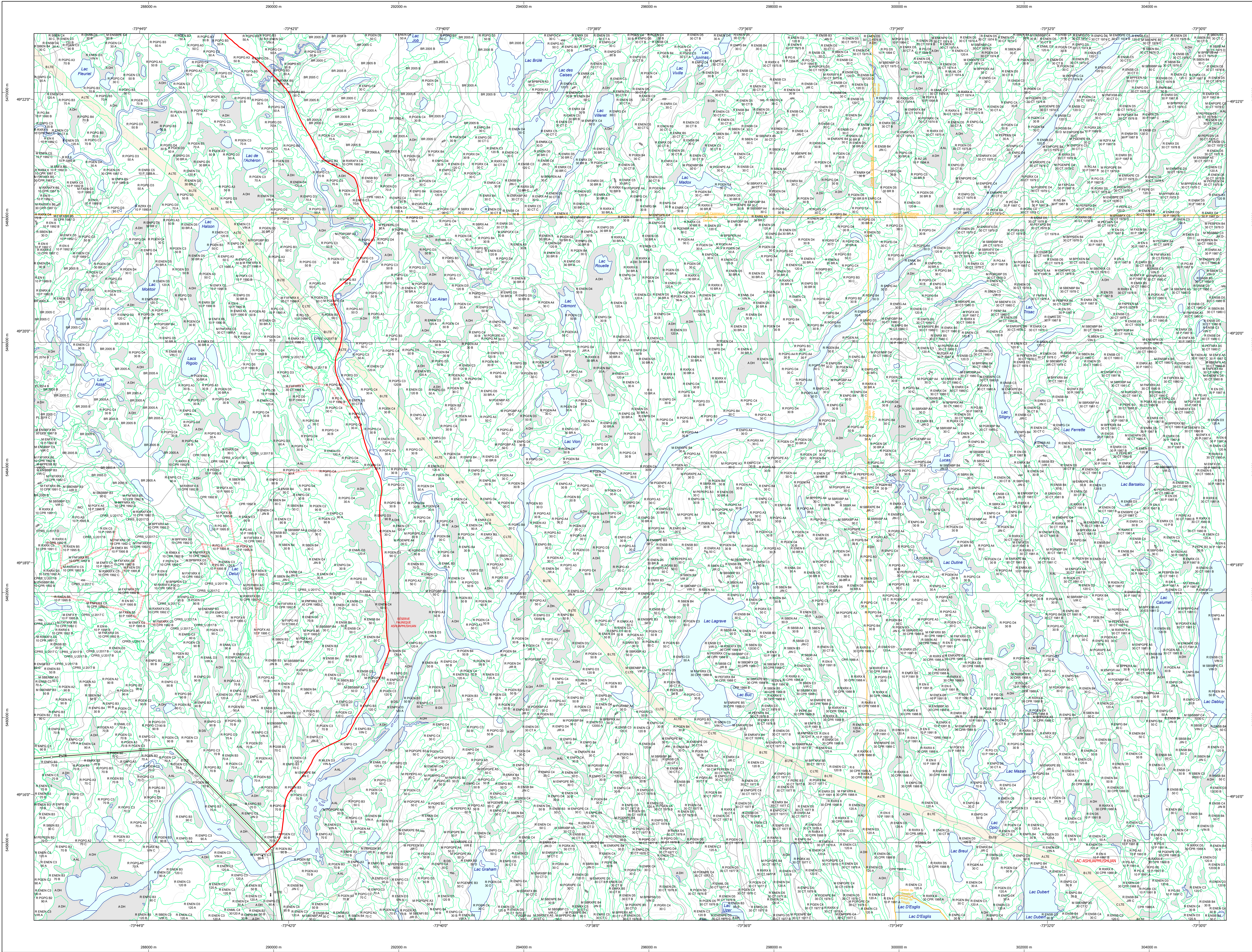


Carte écoforestière



STRATIFICATION ÉCOFORESTIÈRE

Paramètres utilisés pour la cartographie

Code	Type de description	Tm	Tn	Improductif	Non forestier
338B	Chêne rouge	X	X		
338C	Chêne blanc	X	X		
338D	Chêne à feuilles jaunes	X	X		
338E	Chêne à feuilles vertes	X	X		
338F	Chêne à feuilles noires	X	X		
338G	Chêne à feuilles brunes	X	X		
338H	Chêne à feuilles grisées	X	X		
338I	Chêne à feuilles rousses	X	X		
338J	Chêne à feuilles rouges	X	X		
338K	Chêne à feuilles violettes	X	X		
338L	Chêne à feuilles noires	X	X		
338M	Chêne à feuilles brunes	X	X		
338N	Chêne à feuilles grisées	X	X		
338O	Chêne à feuilles rousses	X	X		
338P	Chêne à feuilles rouges	X	X		
338Q	Chêne à feuilles violettes	X	X		
338R	Chêne à feuilles noires	X	X		
338S	Chêne à feuilles brunes	X	X		
338T	Chêne à feuilles grisées	X	X		
338U	Chêne à feuilles rousses	X	X		
338V	Chêne à feuilles rouges	X	X		
338W	Chêne à feuilles violettes	X	X		
338X	Chêne à feuilles noires	X	X		
338Y	Chêne à feuilles brunes	X	X		
338Z	Chêne à feuilles grisées	X	X		

Exemple d'appellation

Tm de hauteur	Tn de hauteur	Improductif	Non forestier
SH 01 0 C	CJ 09 D	A 01	
SH 01 0 C	CJ 09 D		01

TYPES DE COUVERT ET ESSENCES SELON LE PROGRAMME D'INVENTAIRE

RESEAUX	ESSENCES RESEAU N° 1	ESSENCES RESEAU N° 2	ESSENCES RESEAU N° 3	ESSENCES RESEAU N° 4
RESEAU 1	SP	EP	OP	BP
RESEAU 2	CP	EP	OP	BP
RESEAU 3	CP	EP	OP	BP
RESEAU 4	CP	EP	OP	BP

INDEXES DENSITE-HAUTEUR

Classe de densité	Classe de hauteur	Classe de densité	Classe de hauteur	Classe de densité	Classe de hauteur
1	A	2	B	3	C

CLASSES D'ÂGE

REPLEMENTS ÉQUIVALENTS	10-20	21-40	41-60	61-80	81-100	101-120
REPLEMENTS RÉGULIERS	30	100	300	600	900	1200
REPLEMENTS IRRÉGULIERS	10	30	60	100	150	200

PERTURBATIONS D'ORIGINE

CODE	DESCRIPTION	INTERVENTIONS PARTIELLES	
CHT	Chêne total	CON	Conversion de peuplement
CHP	Chêne partiel	CCD	Coupe à diamètre limité
CHS	Chêne sévère	CLS	Coupe à diamètre totale avec
BR	Brûle total	CA	Arrégement
BRP	Brûle partiel	CD	Coupe de jarriage
BRM	Brûle moyen	CE	Coupe de démarrage par trouées
BRF	Brûle faible	CJ	Coupe de démarrage par trouées
BRV	Brûle variable	CF	Coupe par trouées

INTERVENTIONS D'ORIGINE

CODE	DESCRIPTION	INTERVENTIONS PARTIELLES	
CPK	Coupe avec protection de la reproduction	CJ	Coupe de démarrage par trouées
CPN	Coupe avec réserve de semences	CF	Coupe par trouées
CPD	Coupe progressive densification	CE	Coupe par trouées
CPG	Coupe partielle	CD	Coupe de démarrage par trouées
CPM	Coupe progressive densification	CE	Coupe par trouées
CPH	Coupe progressive densification	CE	Coupe par trouées
CPV	Coupe progressive densification	CE	Coupe par trouées
CPW	Coupe progressive densification	CE	Coupe par trouées
CPX	Coupe progressive densification	CE	Coupe par trouées
CPY	Coupe progressive densification	CE	Coupe par trouées
CPZ	Coupe progressive densification	CE	Coupe par trouées

PERTURBATIONS MOYENNES

CODE	DESCRIPTION	INTERVENTIONS PARTIELLES	
BRM	Brûle moyen	CA	Arrégement
BRP	Brûle partiel	CD	Coupe de jarriage
BRV	Brûle variable	CF	Coupe par trouées
BRW	Brûle variable	CF	Coupe par trouées
BRX	Brûle variable	CF	Coupe par trouées
BRY	Brûle variable	CF	Coupe par trouées
BRZ	Brûle variable	CF	Coupe par trouées

TERRAINS FORESTIERS

CODE	DESCRIPTION	CLASSÉS DE PENTE	
DA	Déboisement ou semi-déboisement	1	1-10%
AB	Forêt de feuillus	2	11-20%
AC	Forêt de feuillus	3	21-30%
AD	Forêt de feuillus	4	31-40%
AE	Forêt de feuillus	5	41-50%
AF	Forêt de feuillus	6	51-60%
AG	Forêt de feuillus	7	61-70%
AH	Forêt de feuillus	8	71-80%
AI	Forêt de feuillus	9	81-90%
AJ	Forêt de feuillus	10	91-100%

SERIE PEUPLIEMENTS ÉCOFORESTIERS 1/20 000

- Voies de communication et ponts
- Classe 1, HN - Hors norme
- Classe 2
- Classe 3
- Classe 4
- NP - Non forestier (Adresse Québec)
- Pont forestier
- Hydrographie écoforestière
- Cours d'eau intermittent
- Cours d'eau permanent, canal
- Hydrographie
- Rivière Ashuamshuan

Obstacles et infrastructures

- Bâtiment, site, réservoir
- Chute, rapide, écueil
- Centre de ski alpin
- Hydrobase
- Mine à ciel ouvert
- Pylône
- Terrain de camping
- Site de télécommunication, tour
- Barrière, barrage de castor
- Remonte mécanique
- Ligne de transport d'énergie

Courbe de niveau

- Courbe de niveau maillage
- Courbe de niveau intermédiaire
- Eskar
- Morcellement
- Morcellement foncier
- Frontières
- Frontière internationale
- Frontière interprovinciale
- Frontière Québec - Terre-Neuve-et-Labrador
- Cette frontière n'est pas définitive

Peuplement écoforestier

- Peuplement écoforestier
- Peuplement improductif
- Peuplement non forestier
- Matadonnées
- Surface de référence géodésique
- Système de référence géodésique
- Projet cartographique
- Origine des altitudes
- Équidistance des courbes de niveau
- Déclinaison magnétique au centre de la feuille en 2008
- Longitude géographique au centre de la feuille en 2008

73°37'17.0"	49°19'45.1"
73°30'30"	49°15'00"
Latitude d'origine (équateur) 0°	
Coordonnées d'origine X : 304 800 mètres; Y : 0 mètre	

Facteur d'échelle	0.9999
-------------------	--------

Sources

- Asas cartographique (données topographiques)
- Ministère des Ressources naturelles et de la Faune
- Ministère des Forêts, de la Faune et des Parcs
- 14/04/2005
- 06/07/2020
- Informations forestières
- Nombre d'inventaires effectués
- Année des photos pour la production de la carte (Époque de recensement principale)
- Date de mise à jour provinciale
- 46 hectares

Réalisation

- Ministère des Forêts, Faune, et des Parcs
- Production : Ministère des Forêts, Faune, et des Parcs
- 2100, 4e Avenue Ouest, Québec, QC G1K 4A9
- 4000, 4e Avenue Ouest, Québec, QC G1K 4A9
- 4000, 4e Avenue Ouest, Québec, QC G1K 4A9

AVERTISSEMENT

Les limites de morcellement foncier représentées sur cette carte n'ont aucune valeur légale. Ces limites sont NON OFFICIELLES et sont utilisées à titre indicatif.

© Gouvernement du Québec

32H05SE
(32H05-200-0102)

