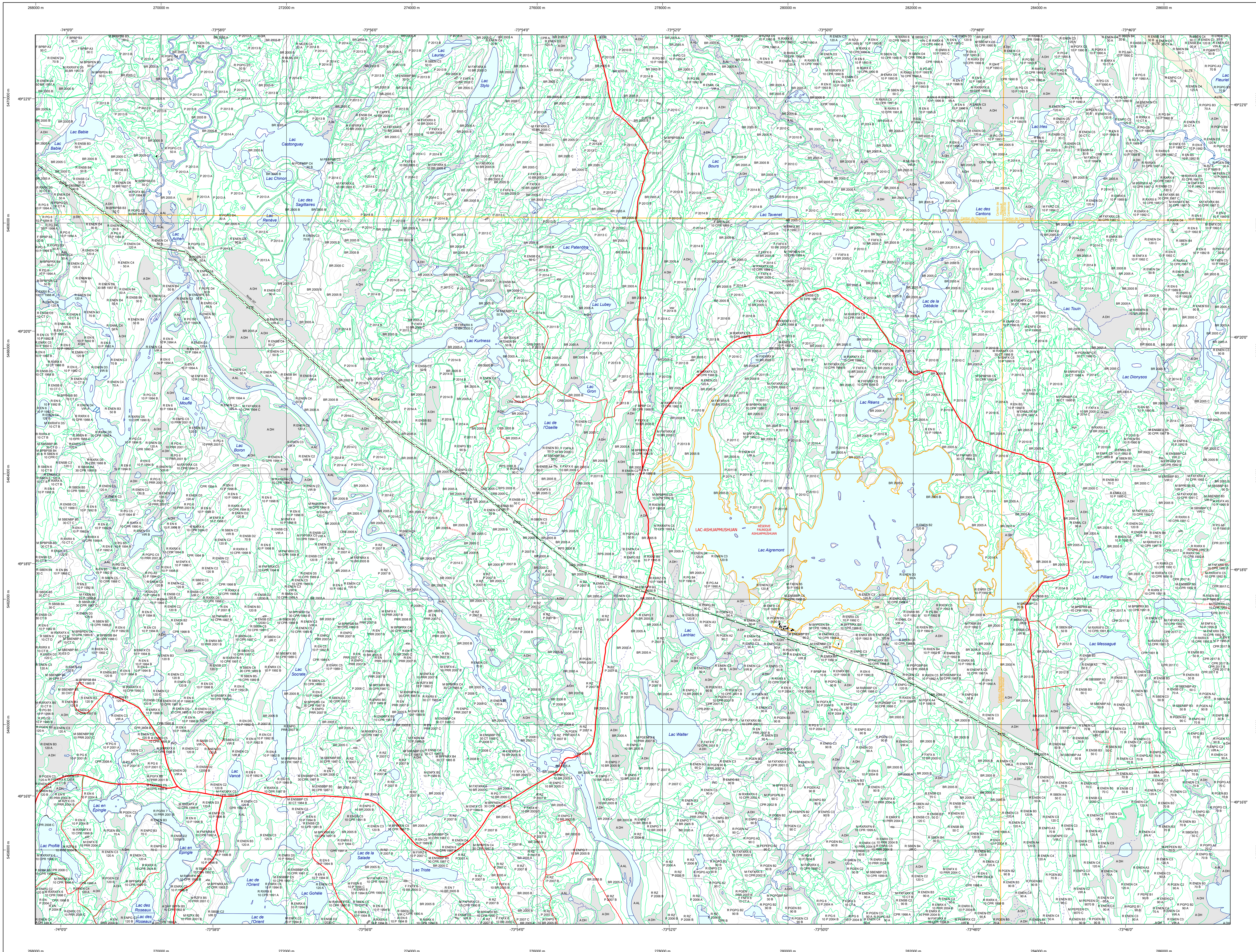


Carte écoforestière



STRATIFICATION ÉCOFORESTIÈRE

Paramètres utilisés pour la cartographie

Code	Description	Tm	Tm	Improductif	Non forestier
0	Non forestier	X	X	X	X
1	Forêt primaire	X	X	X	X
2	Forêt secondaire	X	X	X	X
3	Forêt à régénération	X	X	X	X
4	Forêt à production	X	X	X	X
5	Forêt à conservation	X	X	X	X
6	Forêt à réhabilitation	X	X	X	X
7	Forêt à gestion durable	X	X	X	X
8	Forêt à gestion intensive	X	X	X	X
9	Forêt à gestion traditionnelle	X	X	X	X
10	Forêt à gestion artisanale	X	X	X	X
11	Forêt à gestion communautaire	X	X	X	X
12	Forêt à gestion traditionnelle	X	X	X	X
13	Forêt à gestion artisanale	X	X	X	X
14	Forêt à gestion communautaire	X	X	X	X
15	Forêt à gestion traditionnelle	X	X	X	X
16	Forêt à gestion artisanale	X	X	X	X
17	Forêt à gestion communautaire	X	X	X	X
18	Forêt à gestion traditionnelle	X	X	X	X
19	Forêt à gestion artisanale	X	X	X	X
20	Forêt à gestion communautaire	X	X	X	X

Exemple d'appellation

Code	Tm de hauteur	Tm de hauteur	Improductif	Non forestier
01	01	01	X	X
02	02	02	X	X
03	03	03	X	X
04	04	04	X	X
05	05	05	X	X
06	06	06	X	X
07	07	07	X	X
08	08	08	X	X
09	09	09	X	X
10	10	10	X	X
11	11	11	X	X
12	12	12	X	X
13	13	13	X	X
14	14	14	X	X
15	15	15	X	X
16	16	16	X	X
17	17	17	X	X
18	18	18	X	X
19	19	19	X	X
20	20	20	X	X

TYPES DE COUVERT ET ESPÈCES SELON LE PROGRAMME D'INVENTAIRE

RELEVÉS
Échantillon de plus de 75% de la surface totale de la parcelle pour les espèces forestières.

RELEVÉS
Échantillon de plus de 75% de la surface totale de la parcelle pour les espèces forestières.

CODE	ESPÈCES FORESTIÈRES	CODE	ESPÈCES FORESTIÈRES	CODE	ESPÈCES FORESTIÈRES
01	Épicéa blanc	01	Épicéa blanc	01	Épicéa blanc
02	Épicéa rouge et noir	02	Épicéa rouge et noir	02	Épicéa rouge et noir
03	Épicéa commun	03	Épicéa commun	03	Épicéa commun
04	Épicéa de l'Est	04	Épicéa de l'Est	04	Épicéa de l'Est
05	Épicéa de l'Ouest	05	Épicéa de l'Ouest	05	Épicéa de l'Ouest
06	Épicéa de l'Atlantique	06	Épicéa de l'Atlantique	06	Épicéa de l'Atlantique
07	Épicéa de l'Arctique	07	Épicéa de l'Arctique	07	Épicéa de l'Arctique
08	Épicéa de l'Alaska	08	Épicéa de l'Alaska	08	Épicéa de l'Alaska
09	Épicéa de l'Alaska	09	Épicéa de l'Alaska	09	Épicéa de l'Alaska
10	Épicéa de l'Alaska	10	Épicéa de l'Alaska	10	Épicéa de l'Alaska
11	Épicéa de l'Alaska	11	Épicéa de l'Alaska	11	Épicéa de l'Alaska
12	Épicéa de l'Alaska	12	Épicéa de l'Alaska	12	Épicéa de l'Alaska
13	Épicéa de l'Alaska	13	Épicéa de l'Alaska	13	Épicéa de l'Alaska
14	Épicéa de l'Alaska	14	Épicéa de l'Alaska	14	Épicéa de l'Alaska
15	Épicéa de l'Alaska	15	Épicéa de l'Alaska	15	Épicéa de l'Alaska
16	Épicéa de l'Alaska	16	Épicéa de l'Alaska	16	Épicéa de l'Alaska
17	Épicéa de l'Alaska	17	Épicéa de l'Alaska	17	Épicéa de l'Alaska
18	Épicéa de l'Alaska	18	Épicéa de l'Alaska	18	Épicéa de l'Alaska
19	Épicéa de l'Alaska	19	Épicéa de l'Alaska	19	Épicéa de l'Alaska
20	Épicéa de l'Alaska	20	Épicéa de l'Alaska	20	Épicéa de l'Alaska

INDICES DENSITÉ-HAUTEUR

Classe de hauteur	1	2	3	4	5	6	7
10-15m	1	1	1	1	1	1	1
15-20m	1	1	1	1	1	1	1
20-25m	1	1	1	1	1	1	1
25-30m	1	1	1	1	1	1	1
30-35m	1	1	1	1	1	1	1
35-40m	1	1	1	1	1	1	1
40-45m	1	1	1	1	1	1	1
45-50m	1	1	1	1	1	1	1
50-55m	1	1	1	1	1	1	1
55-60m	1	1	1	1	1	1	1
60-65m	1	1	1	1	1	1	1
65-70m	1	1	1	1	1	1	1
70-75m	1	1	1	1	1	1	1
75-80m	1	1	1	1	1	1	1
80-85m	1	1	1	1	1	1	1
85-90m	1	1	1	1	1	1	1
90-95m	1	1	1	1	1	1	1
95-100m	1	1	1	1	1	1	1
100-105m	1	1	1	1	1	1	1
105-110m	1	1	1	1	1	1	1
110-115m	1	1	1	1	1	1	1
115-120m	1	1	1	1	1	1	1
120-125m	1	1	1	1	1	1	1
125-130m	1	1	1	1	1	1	1
130-135m	1	1	1	1	1	1	1
135-140m	1	1	1	1	1	1	1
140-145m	1	1	1	1	1	1	1
145-150m	1	1	1	1	1	1	1
150-155m	1	1	1	1	1	1	1
155-160m	1	1	1	1	1	1	1
160-165m	1	1	1	1	1	1	1
165-170m	1	1	1	1	1	1	1
170-175m	1	1	1	1	1	1	1
175-180m	1	1	1	1	1	1	1
180-185m	1	1	1	1	1	1	1
185-190m	1	1	1	1	1	1	1
190-195m	1	1	1	1	1	1	1
195-200m	1	1	1	1	1	1	1
200-205m	1	1	1	1	1	1	1
205-210m	1	1	1	1	1	1	1
210-215m	1	1	1	1	1	1	1
215-220m	1	1	1	1	1	1	1
220-225m	1	1	1	1	1	1	1
225-230m	1	1	1	1	1	1	1
230-235m	1	1	1	1	1	1	1
235-240m	1	1	1	1	1	1	1
240-245m	1	1	1	1	1	1	1
245-250m	1	1	1	1	1	1	1
250-255m	1	1	1	1	1	1	1
255-260m	1	1	1	1	1	1	1
260-265m	1	1	1	1	1	1	1
265-270m	1	1	1	1	1	1	1
270-275m	1	1	1	1	1	1	1
275-280m	1	1	1	1	1	1	1
280-285m	1	1	1	1	1	1	1
285-290m	1	1	1	1	1	1	1
290-295m	1	1	1	1	1	1	1
295-300m	1	1	1	1	1	1	1
300-305m	1	1	1	1	1	1	1
305-310m	1	1	1	1	1	1	1
310-315m	1	1	1	1	1	1	1
315-320m	1	1	1	1	1	1	1
320-325m	1	1	1	1	1	1	1
325-330m	1	1	1	1	1	1	1
330-335m	1	1	1	1	1	1	1
335-340m	1	1	1	1	1	1	1
340-345m	1	1	1	1	1	1	1
345-350m	1	1	1	1	1	1	1
350-355m	1	1	1	1	1	1	1
355-360m	1	1	1	1	1	1	1
360-365m	1	1	1	1	1	1	1
365-370m	1	1	1	1	1	1	1
370-375m	1	1	1	1	1	1	1
375-380m	1	1	1	1	1	1	1
380-385m	1	1	1	1	1	1	1
385-390m	1	1	1	1	1	1	1
390-395m	1	1	1	1	1	1	1
395-400m	1	1	1	1	1	1	1
400-405m	1	1	1	1	1	1	1
405-410m	1	1	1	1	1	1	1
410-415m	1	1	1	1	1	1	1
415-420m	1	1	1	1	1	1	1
420-425m	1	1	1	1	1	1	1
425-430m	1	1	1	1	1	1	1
430-435m	1	1	1	1	1	1	1
435-440m	1	1	1	1	1	1	1
440-445m	1	1	1	1	1	1	1
445-450m	1	1	1	1	1	1	1
450-455m	1	1	1	1	1	1	1
455-460m	1	1	1	1	1	1	1
460-465m	1	1	1	1	1	1	1
465-470m	1	1	1	1	1	1	1
470-475m	1	1	1	1	1	1	1
475-480m	1	1	1	1	1	1	1
480-485m	1	1	1	1	1	1	1
485-490m	1	1	1	1	1	1	1
490-495m	1	1	1	1	1	1	1
495-500m	1	1	1	1	1	1	1
500-505m	1	1	1	1	1	1	1
505-510m	1	1	1	1	1	1	1
510-515m	1	1	1	1	1	1	1
515-520m	1	1	1	1	1	1	1
520-525m	1	1	1	1	1	1	1
525-530m	1	1	1	1	1	1	1
530-535m	1	1	1	1	1	1	1
535-540m	1	1	1	1	1	1	1
540-545m	1	1	1	1	1	1	1
545-550m	1	1	1	1	1	1	1
550-555m	1	1	1	1	1	1	1
555-560m	1	1	1	1	1	1	1
560-565m	1	1	1	1	1	1	1
565-570m	1	1	1	1	1	1	1
570-575m	1	1	1	1	1	1	1
575-580m	1	1	1	1	1	1	1
580-585m	1	1	1	1	1	1	1
585-590m	1	1	1	1	1	1	1
590-595m	1	1	1	1			