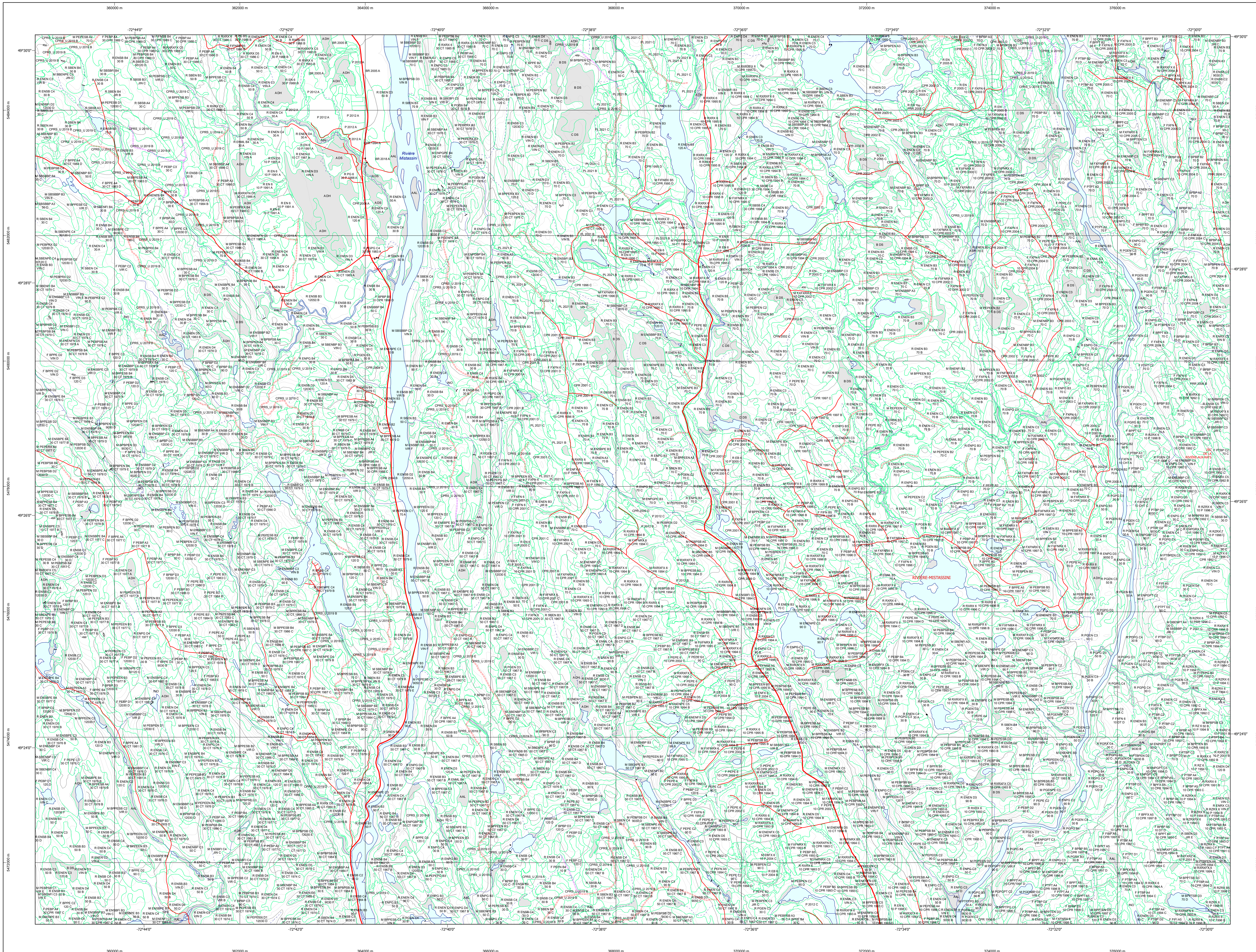


Carte écoforestière



STRATIFICATION ÉCOFORESTIÈRE

Paramètres utilisés pour la cartographie

| Code | Description | 1m | 1m | Improductif | Non forestier |
|------|---|----|----|-------------|---------------|
| 00 | Non forestier | X | X | X | X |
| 01 | Forêt mixte | X | X | X | X |
| 02 | Forêt de feuillus | X | X | X | X |
| 03 | Forêt de résineux | X | X | X | X |
| 04 | Forêt de feuillus et résineux | X | X | X | X |
| 05 | Forêt de résineux et feuillus | X | X | X | X |
| 06 | Forêt de feuillus et résineux et autres | X | X | X | X |
| 07 | Forêt de résineux et feuillus et autres | X | X | X | X |
| 08 | Forêt de feuillus et résineux et autres | X | X | X | X |
| 09 | Forêt de résineux et feuillus et autres | X | X | X | X |
| 10 | Forêt de feuillus et résineux et autres | X | X | X | X |
| 11 | Forêt de résineux et feuillus et autres | X | X | X | X |
| 12 | Forêt de feuillus et résineux et autres | X | X | X | X |
| 13 | Forêt de résineux et feuillus et autres | X | X | X | X |
| 14 | Forêt de feuillus et résineux et autres | X | X | X | X |
| 15 | Forêt de résineux et feuillus et autres | X | X | X | X |
| 16 | Forêt de feuillus et résineux et autres | X | X | X | X |
| 17 | Forêt de résineux et feuillus et autres | X | X | X | X |
| 18 | Forêt de feuillus et résineux et autres | X | X | X | X |
| 19 | Forêt de résineux et feuillus et autres | X | X | X | X |
| 20 | Forêt de feuillus et résineux et autres | X | X | X | X |
| 21 | Forêt de résineux et feuillus et autres | X | X | X | X |
| 22 | Forêt de feuillus et résineux et autres | X | X | X | X |
| 23 | Forêt de résineux et feuillus et autres | X | X | X | X |
| 24 | Forêt de feuillus et résineux et autres | X | X | X | X |
| 25 | Forêt de résineux et feuillus et autres | X | X | X | X |
| 26 | Forêt de feuillus et résineux et autres | X | X | X | X |
| 27 | Forêt de résineux et feuillus et autres | X | X | X | X |
| 28 | Forêt de feuillus et résineux et autres | X | X | X | X |
| 29 | Forêt de résineux et feuillus et autres | X | X | X | X |
| 30 | Forêt de feuillus et résineux et autres | X | X | X | X |
| 31 | Forêt de résineux et feuillus et autres | X | X | X | X |
| 32 | Forêt de feuillus et résineux et autres | X | X | X | X |
| 33 | Forêt de résineux et feuillus et autres | X | X | X | X |
| 34 | Forêt de feuillus et résineux et autres | X | X | X | X |
| 35 | Forêt de résineux et feuillus et autres | X | X | X | X |
| 36 | Forêt de feuillus et résineux et autres | X | X | X | X |
| 37 | Forêt de résineux et feuillus et autres | X | X | X | X |
| 38 | Forêt de feuillus et résineux et autres | X | X | X | X |
| 39 | Forêt de résineux et feuillus et autres | X | X | X | X |
| 40 | Forêt de feuillus et résineux et autres | X | X | X | X |
| 41 | Forêt de résineux et feuillus et autres | X | X | X | X |
| 42 | Forêt de feuillus et résineux et autres | X | X | X | X |
| 43 | Forêt de résineux et feuillus et autres | X | X | X | X |
| 44 | Forêt de feuillus et résineux et autres | X | X | X | X |
| 45 | Forêt de résineux et feuillus et autres | X | X | X | X |
| 46 | Forêt de feuillus et résineux et autres | X | X | X | X |
| 47 | Forêt de résineux et feuillus et autres | X | X | X | X |
| 48 | Forêt de feuillus et résineux et autres | X | X | X | X |
| 49 | Forêt de résineux et feuillus et autres | X | X | X | X |
| 50 | Forêt de feuillus et résineux et autres | X | X | X | X |
| 51 | Forêt de résineux et feuillus et autres | X | X | X | X |
| 52 | Forêt de feuillus et résineux et autres | X | X | X | X |
| 53 | Forêt de résineux et feuillus et autres | X | X | X | X |
| 54 | Forêt de feuillus et résineux et autres | X | X | X | X |
| 55 | Forêt de résineux et feuillus et autres | X | X | X | X |
| 56 | Forêt de feuillus et résineux et autres | X | X | X | X |
| 57 | Forêt de résineux et feuillus et autres | X | X | X | X |
| 58 | Forêt de feuillus et résineux et autres | X | X | X | X |
| 59 | Forêt de résineux et feuillus et autres | X | X | X | X |
| 60 | Forêt de feuillus et résineux et autres | X | X | X | X |
| 61 | Forêt de résineux et feuillus et autres | X | X | X | X |
| 62 | Forêt de feuillus et résineux et autres | X | X | X | X |
| 63 | Forêt de résineux et feuillus et autres | X | X | X | X |
| 64 | Forêt de feuillus et résineux et autres | X | X | X | X |
| 65 | Forêt de résineux et feuillus et autres | X | X | X | X |
| 66 | Forêt de feuillus et résineux et autres | X | X | X | X |
| 67 | Forêt de résineux et feuillus et autres | X | X | X | X |
| 68 | Forêt de feuillus et résineux et autres | X | X | X | X |
| 69 | Forêt de résineux et feuillus et autres | X | X | X | X |
| 70 | Forêt de feuillus et résineux et autres | X | X | X | X |
| 71 | Forêt de résineux et feuillus et autres | X | X | X | X |
| 72 | Forêt de feuillus et résineux et autres | X | X | X | X |
| 73 | Forêt de résineux et feuillus et autres | X | X | X | X |
| 74 | Forêt de feuillus et résineux et autres | X | X | X | X |
| 75 | Forêt de résineux et feuillus et autres | X | X | X | X |
| 76 | Forêt de feuillus et résineux et autres | X | X | X | X |
| 77 | Forêt de résineux et feuillus et autres | X | X | X | X |
| 78 | Forêt de feuillus et résineux et autres | X | X | X | X |
| 79 | Forêt de résineux et feuillus et autres | X | X | X | X |
| 80 | Forêt de feuillus et résineux et autres | X | X | X | X |
| 81 | Forêt de résineux et feuillus et autres | X | X | X | X |
| 82 | Forêt de feuillus et résineux et autres | X | X | X | X |
| 83 | Forêt de résineux et feuillus et autres | X | X | X | X |
| 84 | Forêt de feuillus et résineux et autres | X | X | X | X |
| 85 | Forêt de résineux et feuillus et autres | X | X | X | X |
| 86 | Forêt de feuillus et résineux et autres | X | X | X | X |
| 87 | Forêt de résineux et feuillus et autres | X | X | X | X |
| 88 | Forêt de feuillus et résineux et autres | X | X | X | X |
| 89 | Forêt de résineux et feuillus et autres | X | X | X | X |
| 90 | Forêt de feuillus et résineux et autres | X | X | X | X |
| 91 | Forêt de résineux et feuillus et autres | X | X | X | X |
| 92 | Forêt de feuillus et résineux et autres | X | X | X | X |
| 93 | Forêt de résineux et feuillus et autres | X | X | X | X |
| 94 | Forêt de feuillus et résineux et autres | X | X | X | X |
| 95 | Forêt de résineux et feuillus et autres | X | X | X | X |
| 96 | Forêt de feuillus et résineux et autres | X | X | X | X |
| 97 | Forêt de résineux et feuillus et autres | X | X | X | X |
| 98 | Forêt de feuillus et résineux et autres | X | X | X | X |
| 99 | Forêt de résineux et feuillus et autres | X | X | X | X |
| 100 | Forêt de feuillus et résineux et autres | X | X | X | X |

Exemple d'appellation

| 1m de hauteur | 1m de hauteur | Improductif | Non forestier |
|---------------|---------------|-------------|---------------|
| 01 00 00 | CJ 98 D | A 01 | 00 |
| 01 00 00 | CJ 98 D | A 01 | 00 |
| 01 00 00 | CJ 98 D | A 01 | 00 |

TYPES DE COUVERT ET ESPÈCES SELON LE PROGRAMME D'INVENTAIRE

Échantillon de 1 ha de la surface totale de la parcelle est occupé par les essences résineuses.

FEUILLES

Échantillon de 1 ha de la surface totale de la parcelle est occupé par les essences feuillues.

MELANGES

Échantillon de 1 ha de la surface totale de la parcelle est occupé par les essences feuillues et résineuses.

| CODE | ESPÈCES FEUILLES # | CODE | ESPÈCES FEUILLES # | CODE | ESPÈCES FEUILLES # |
|------|--------------------|------|--------------------|------|--------------------|
| 01 | 01 | 02 | 02 | 03 | 03 |
| 04 | 04 | 05 | 05 | 06 | 06 |
| 07 | 07 | 08 | 08 | 09 | 09 |
| 10 | 10 | 11 | 11 | 12 | 12 |
| 13 | 13 | 14 | 14 | 15 | 15 |
| 16 | 16 | 17 | 17 | 18 | 18 |
| 19 | 19 | 20 | 20 | 21 | 21 |
| 22 | 22 | 23 | 23 | 24 | 24 |
| 25 | 25 | 26 | 26 | 27 | 27 |
| 28 | 28 | 29 | 29 | 30 | 30 |
| 31 | 31 | 32 | 32 | 33 | 33 |
| 34 | 34 | 35 | 35 | 36 | 36 |
| 37 | 37 | 38 | 38 | 39 | 39 |
| 40 | 40 | 41 | 41 | 42 | 42 |
| 43 | 43 | 44 | 44 | 45 | 45 |
| 46 | 46 | 47 | 47 | 48 | 48 |
| 49 | 49 | 50 | 50 | 51 | 51 |
| 52 | 52 | 53 | 53 | 54 | 54 |
| 55 | 55 | 56 | 56 | 57 | 57 |
| 58 | 58 | 59 | 59 | 60 | 60 |
| 61 | 61 | 62 | 62 | 63 | 63 |
| 64 | 64 | 65 | 65 | 66 | 66 |
| 67 | 67 | 68 | 68 | 69 | 69 |
| 70 | 70 | 71 | 71 | 72 | 72 |
| 73 | 73 | 74 | 74 | 75 | 75 |
| 76 | 76 | 77 | 77 | 78 | 78 |
| 79 | 79 | 80 | 80 | 81 | 81 |
| 82 | 82 | 83 | 83 | 84 | 84 |
| 85 | 85 | 86 | 86 | 87 | 87 |
| 88 | 88 | 89 | 89 | 90 | 90 |
| 91 | 91 | 92 | 92 | 93 | 93 |
| 94 | 94 | 95 | 95 | 96 | 96 |
| 97 | 97 | 98 | 98 | 99 | 99 |
| 100 | 100 | 101 | 101 | 102 | 102 |
| 103 | 103 | 104 | 104 | 105 | 105 |
| 106 | 106 | 107 | 107 | 108 | 108 |
| 109 | 109 | 110 | 110 | 111 | 111 |
| 112 | 112 | 113 | 113 | 114 | 114 |
| 115 | 115 | 116 | 116 | 117 | 117 |
| 118 | 118 | 119 | 119 | 120 | 120 |
| 121 | 121 | 122 | 122 | 123 | 123 |
| 124 | 124 | 125 | 125 | 126 | 126 |
| 127 | 127 | 128 | 128 | 129 | 129 |
| 130 | 130 | 131 | 131 | 132 | 132 |
| 133 | 133 | 134 | 134 | 135 | 135 |
| 136 | 136 | 137 | 137 | 138 | 138 |
| 139 | 139 | 140 | 140 | 141 | 141 |
| 142 | 142 | 143 | 143 | 144 | 144 |
| 145 | 145 | 146 | 146 | 147 | 147 |
| 148 | 148 | 149 | 149 | 150 | 150 |
| 151 | 151 | 152 | 152 | 153 | 153 |
| 154 | 154 | 155 | 155 | 156 | 156 |
| 157 | 157 | 158 | 158 | 159 | 159 |
| 160 | 160 | 161 | 161 | 162 | 162 |
| 163 | 163 | 164 | 164 | 165 | 165 |
| 166 | 166 | 167 | 167 | 168 | 168 |
| 169 | 169 | 170 | 170 | 171 | 171 |
| 172 | 172 | 173 | 173 | 174 | 174 |
| 175 | 175 | 176 | 176 | 177 | 177 |
| 178 | 178 | 179 | 179 | 180 | 180 |
| 181 | 181 | 182 | 182 | 183 | 183 |
| 184 | 184 | 185 | 185 | 186 | 186 |
| 187 | 187 | 188 | 188 | 189 | 189 |
| 190 | 190 | 191 | 191 | 192 | 192 |
| 193 | 193 | 194 | 194 | 195 | 195 |
| 196 | 196 | 197 | 197 | 198 | 198 |
| 199 | 199 | 200 | 200 | 201 | 201 |
| 202 | 202 | 203 | 203 | 204 | 204 |
| 205 | 205 | 206 | 206 | 207 | 207 |
| 208 | 208 | 209 | 209 | 210 | 210 |
| 211 | 211 | 212 | 212 | 213 | 213 |
| 214 | 214 | 215 | 215 | 216 | 216 |
| 217 | 217 | 218 | 218 | 219 | 219 |
| 220 | 220 | 221 | 221 | 222 | 222 |
| 223 | 223 | 224 | 224 | 225 | 225 |
| 226 | 226 | 227 | 227 | 228 | 228 |
| 229 | 229 | 230 | 230 | 231 | 231 |
| 232 | 232 | 233 | 233 | 234 | 234 |
| 235 | 235 | 236 | 236 | 237 | 237 |
| 238 | 238 | 239 | 239 | 240 | 240 |
| 241 | 241 | 242 | 242 | 243 | 243 |
| 244 | 244 | 245 | 245 | 246 | 246 |
| 247 | 247 | 248 | 248 | 249 | 249 |
| 250 | 250 | 251 | 251 | 252 | 252 |
| 253 | 253 | 254 | 254 | 255 | 255 |
| 256 | 256 | 257 | 257 | 258 | 258 |
| 259 | 259 | 260 | 260 | 261 | 261 |
| 262 | 262 | 263 | 263 | 264 | 264 |
| 265 | 265 | 266 | 266 | 267 | 267 |
| 268 | 268 | 269 | 269 | 270 | 270 |
| 271 | 271 | 272 | 272 | 273 | 273 |
| 274 | 274 | 275 | 275 | 276 | 276 |
| 277 | 277 | 278 | 278 | 279 | 279 |
| 280 | 280 | 281 | 281 | 282 | 282 |
| 283 | 283 | 284 | 284 | 285 | 285 |
| 286 | 286 | 287 | 287 | 288 | 288 |
| 289 | 289 | 290 | 290 | 291 | 291 |
| 292 | 292 | 293 | 293 | 294 | 294 |
| 295 | 295 | 296 | 296 | 297 | 297 |
| | | | | | |