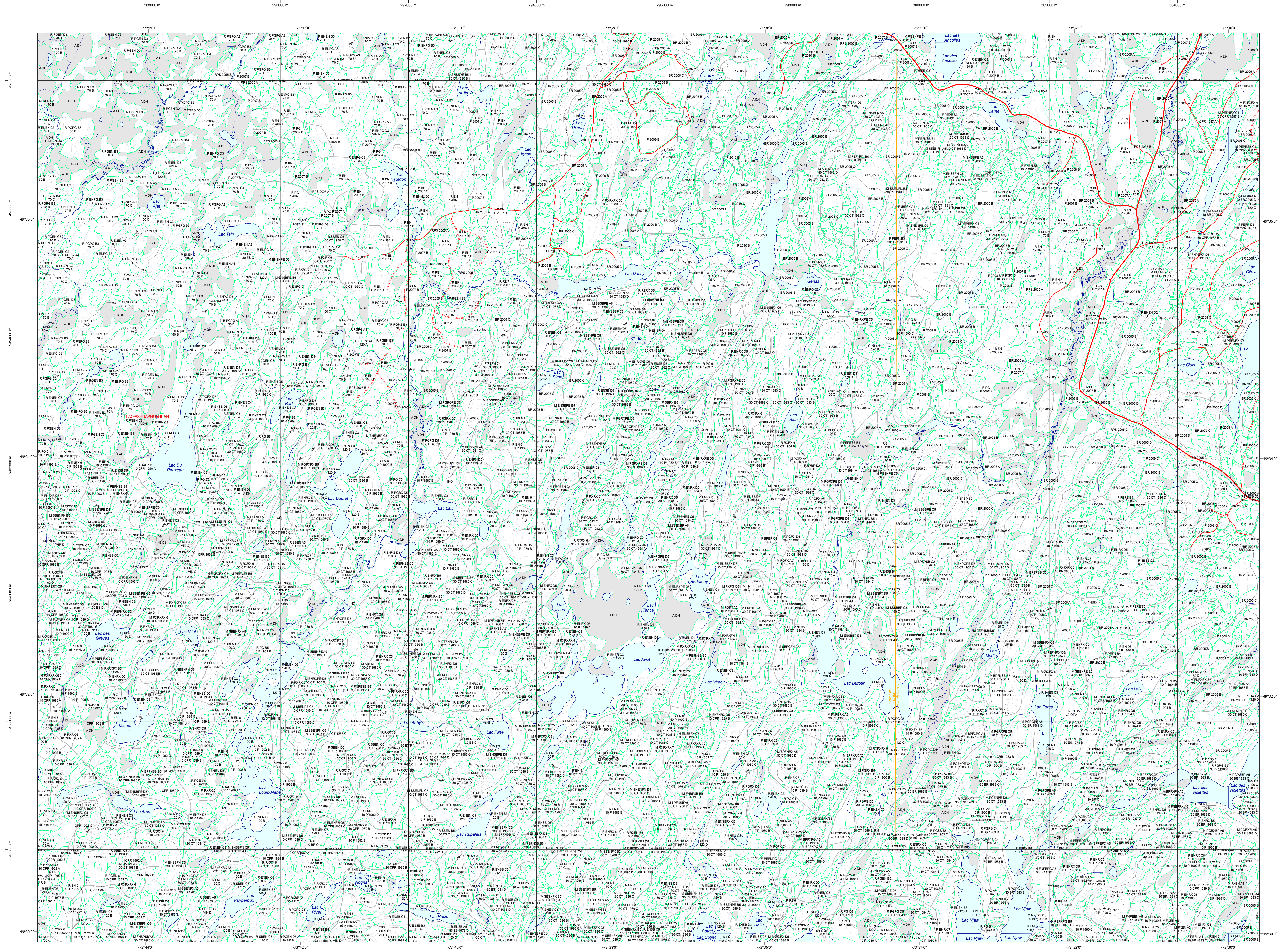


Carte écoforestière



STRATIFICATION ÉCOFORESTIÈRE

Paramètres utilisés pour la cartographie

Code	Description	1m	10m	Improductif	Non forestier
BR	Bruyère	X	X		
BO	Bon équilibre	X	X		
BO2	Bon équilibre	X	X		
BO3	Bon équilibre	X	X		
BO4	Bon équilibre	X	X		
BO5	Bon équilibre	X	X		
BO6	Bon équilibre	X	X		
BO7	Bon équilibre	X	X		
BO8	Bon équilibre	X	X		
BO9	Bon équilibre	X	X		
BO10	Bon équilibre	X	X		
BO11	Bon équilibre	X	X		
BO12	Bon équilibre	X	X		
BO13	Bon équilibre	X	X		
BO14	Bon équilibre	X	X		
BO15	Bon équilibre	X	X		
BO16	Bon équilibre	X	X		
BO17	Bon équilibre	X	X		
BO18	Bon équilibre	X	X		
BO19	Bon équilibre	X	X		
BO20	Bon équilibre	X	X		

Exemple d'appellation

1m de hauteur	10m de hauteur	Improductif	Non forestier
BR BR BO BO2	CJ 98 D	A CH	
BO2 A2			
BO D	F A S CT 78 98		

TYPES DE COUVERT ET ESSENCES SELON LE PROGRAMME D'INVENTAIRE

RELEVÉS
Relevés sur plus de 75% de la surface totale et occupés par des essences hôtes.

FELLES
Relevés sur plus de 75% de la surface totale et occupés par des essences hôtes.

MELANGES
Relevés sur plus de 75% de la surface totale et occupés par des essences hôtes.

CODE	ESSENCES RELEVÉES # 1	ESSENCES RELEVÉES # 2	ESSENCES RELEVÉES # 3	ESSENCES RELEVÉES # 4
BO	Épicéa	Épicéa	Épicéa	Épicéa
BO2	Épicéa	Épicéa	Épicéa	Épicéa
BO3	Épicéa	Épicéa	Épicéa	Épicéa
BO4	Épicéa	Épicéa	Épicéa	Épicéa
BO5	Épicéa	Épicéa	Épicéa	Épicéa
BO6	Épicéa	Épicéa	Épicéa	Épicéa
BO7	Épicéa	Épicéa	Épicéa	Épicéa
BO8	Épicéa	Épicéa	Épicéa	Épicéa
BO9	Épicéa	Épicéa	Épicéa	Épicéa
BO10	Épicéa	Épicéa	Épicéa	Épicéa
BO11	Épicéa	Épicéa	Épicéa	Épicéa
BO12	Épicéa	Épicéa	Épicéa	Épicéa
BO13	Épicéa	Épicéa	Épicéa	Épicéa
BO14	Épicéa	Épicéa	Épicéa	Épicéa
BO15	Épicéa	Épicéa	Épicéa	Épicéa
BO16	Épicéa	Épicéa	Épicéa	Épicéa
BO17	Épicéa	Épicéa	Épicéa	Épicéa
BO18	Épicéa	Épicéa	Épicéa	Épicéa
BO19	Épicéa	Épicéa	Épicéa	Épicéa
BO20	Épicéa	Épicéa	Épicéa	Épicéa

(1) Épicéa, (2) Épicéa, (3) Épicéa, (4) Épicéa.

INDICES DENSITÉ-HAUTEUR

DENSITÉ		HAUTEUR MOYENNE DES LIGES DOMINANTES ET COORDONNATES	
Classe de densité	Classe de hauteur	Classe de densité	Classe de hauteur
A	1	A	1
B	2	B	2
C	3	C	3
D	4	D	4
E	5	E	5
F	6	F	6
G	7	G	7
H	8	H	8
I	9	I	9
J	10	J	10

CLASSES D'ÂGE

RELEVÉS	0-10	10-20	20-30	30-40	40-50	50-60	60-70	70-80	80-90	90-100
RELEVÉS	1	1	1	1	1	1	1	1	1	1
RELEVÉS	1	1	1	1	1	1	1	1	1	1
RELEVÉS	1	1	1	1	1	1	1	1	1	1

PERTURBATIONS D'ORIGINE

CODE	DESCRIPTION	INTÉRIEURS PARTIELLES	
CHT	Chablis total	CON	Conversion de peuplement
CHT	Chablis total	CCD	Coupe à diamètre limité
CHT	Chablis total	CCD	Coupe à diamètre limité
BR	Bruyère	CAM	Chablis de réserve
BR	Bruyère	CA	Coupe de réserve
BR	Bruyère	CA	Coupe de réserve
BR	Bruyère	CA	Coupe de réserve
BR	Bruyère	CA	Coupe de réserve

INTÉRIEURS PARTIELLES

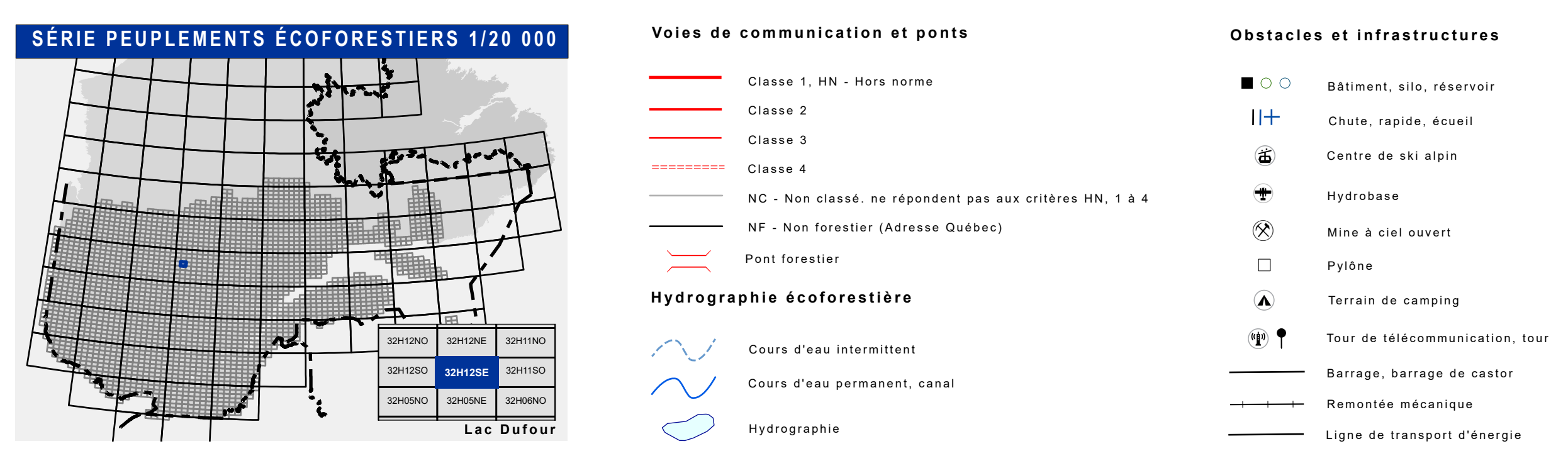
CODE	DESCRIPTION	INTÉRIEURS PARTIELLES	
CPC	Coupe avec protection de l'épave	CPT	Coupe de réserve par parquets
CPC	Coupe avec protection de l'épave	CPT	Coupe de réserve par parquets
CPC	Coupe avec protection de l'épave	CPT	Coupe de réserve par parquets
CPC	Coupe avec protection de l'épave	CPT	Coupe de réserve par parquets
CPC	Coupe avec protection de l'épave	CPT	Coupe de réserve par parquets

PERTURBATIONS MOYENNES

CODE	DESCRIPTION	INTÉRIEURS PARTIELLES	
CHT	Chablis total	CON	Conversion de peuplement
CHT	Chablis total	CCD	Coupe à diamètre limité
CHT	Chablis total	CCD	Coupe à diamètre limité
CHT	Chablis total	CCD	Coupe à diamètre limité
CHT	Chablis total	CCD	Coupe à diamètre limité

CLASSES DE PENTE

CODE	DESIGNATION	Taux d'inclinaison
A	Déclivité ou semi-déclivité	0 à 4%
B	Déclivité	4 à 9%
C	Faible	9 à 14%
D	Moyenne	14 à 19%
E	Fort	19 à 24%
F	Fort	24 à 29%
G	Fort	29 à 34%
H	Fort	34 à 39%
I	Fort	39 à 44%
J	Fort	44 à 49%
K	Fort	49 à 54%



Voies de communication et ponts

- Classe 1, HN - Hors norme
- Classe 2
- Classe 3
- Classe 4

Hydrographie écoforestière

- Cours d'eau intermittent
- Cours d'eau permanent, canal

Obstacles et infrastructures

- Bâtiment, silo, réservoir
- Chute, rapide, écueil
- Centre de ski alpin
- Hydrobase
- Mine à ciel ouvert
- Pylois
- Terrain de camping
- Tour de télécommunication, tour
- Barrière, barrage de castor
- Remonte mécanique
- Ligne de transport d'énergie

Courbe de niveau

- Courbe de niveau mâtresse
- Courbe de niveau intermédiaire
- Estac

Morcellement

- Morcellement foncier

Frontières

- Frontière internationale
- Frontière interprovinciale
- Frontière Québec - Terre-Neuve-et-Labrador

Peuplement écoforestier

- Peuplement écoforestier
- Peuplement improdusif
- Peuplement non forestier

Métadonnées

- Surface de référence géodésique
- Système de référence géodésique
- Projection cartographique
- Objets des altitudes
- Équidistance des courbes de niveau
- Déclinaison magnétique au centre de la feuille en 2006
- Coordonnées géographiques au centre de la feuille

Latitude	73° 31' 10" 49" 33' 45" N
Longitude	73° 30' 30" W
Longitude d'origine (méridien central)	73° 30' W
Latitude d'origine (équateur)	0°

Coordonnées d'origine X : 304 800 mètres; Y : 0 mètre
Facteur d'échelle 0.9999

Sources

Donnée : Assise cartographique (données topographiques), Organisme : Ministère des Ressources naturelles et de la Faune

Informations forestières

Année d'inventaire adossé : 4e programme
Année des photos pour la production de la carte (Système de coordonnées planaires du Québec (SCOPP)) : 2008
Date de mise à jour partielle : Juin 2019
Superficie minimale d'appellation des peuplements : 4 hectares

Réalisation

Production : Ministère des Forêts, Faune, et des Parcs
Date : 14/04/2009

AVERTISSEMENT

Les limites de morcellement foncier représentées sur cette carte n'ont aucune valeur légale. Ces limites sont NON OFFICIELLES et sont utilisées à titre indicatif.