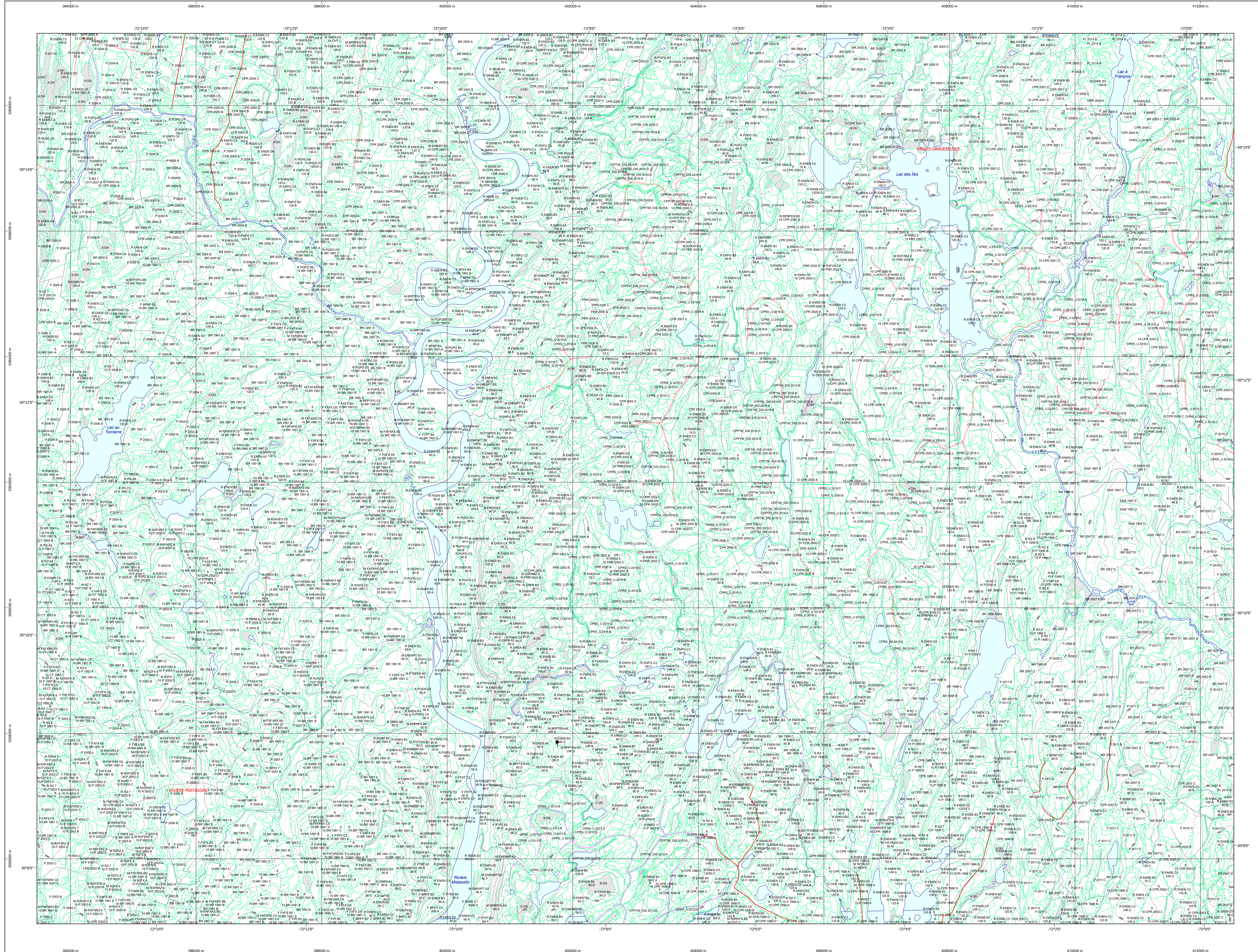


# Carte écoforestière



Paramètres utilisés pour la cartographie					
Code	Description	+ 7m	- 7m	Indicatif	Non forestier
BR	Bruyère	x	x		x
CH	Chêne	x	x		x
CO	Conifère	x	x		x
EL	Épicéa	x	x		x
FR	Frêne	x	x		x
GL	Glaucocyprip	x	x		x
LR	Larix	x	x		x
MA	Mélèze	x	x		x
MI	Mûrier	x	x		x
NO	Noisetier	x	x		x
PI	Pice	x	x		x
PR	Prunelle	x	x		x
SA	Sapin	x	x		x
SO	Soie	x	x		x
TA	Taxus	x	x		x
TR	Tréflée	x	x		x

Exemple d'appellation			
Tm de hauteur	Tm de hauteur	Indicatif	Non forestier
BR 80	CJ 98	A CH	
BR 80	CT 98		FF

Tm de hauteur			
BR 80	CJ 98	A CH	
BR 80	CT 98		FF

TYPES DE COUVERT ET ESSENCES SELON LE PROGRAMME D'INVENTAIRE			
<b>RENNÉES</b> Représentent plus de 75% de la surface totale et occupent plus des trois-quarts des essences.			
<b>PELLÉES</b> Représentent plus de 75% de la surface totale et occupent plus des trois-quarts des essences.			
<b>MÉLANGES</b> Représentent les essences forestières et non forestières occupant respectivement 20% et 25% de la surface totale.			

CODE	ESSENCES RENNÉES # 1	CODE	ESSENCES PELLÉES # 1	CODE	ESSENCES PELLÉES # 2
BR	Bruyère	EL	Épicéa	FR	Frêne
CH	Chêne	GL	Glaucocyprip	LR	Larix
CO	Conifère	MA	Mélèze	MI	Mûrier
EL	Épicéa	NO	Noisetier	PI	Pice
FR	Frêne	SA	Sapin	PR	Prunelle
GL	Glaucocyprip	SO	Soie	TA	Taxus
LR	Larix	TR	Tréflée		
MA	Mélèze				
MI	Mûrier				
NO	Noisetier				
PI	Pice				
PR	Prunelle				
SA	Sapin				
SO	Soie				
TA	Taxus				
TR	Tréflée				

INDICES DENSITÉ-HAUTEUR		
Code	Hauteur moyenne des tiges dominantes et co-dominantes	Densité
BR 80	12.7	42.4
BR 80	12.7	42.4

CLASSES D'ÂGE	
Régulier	0-20, 20-40, 40-60, 60-80, 80-100, 100-120
Irégulier	0-20, 20-40, 40-60, 60-80, 80-100, 100-120

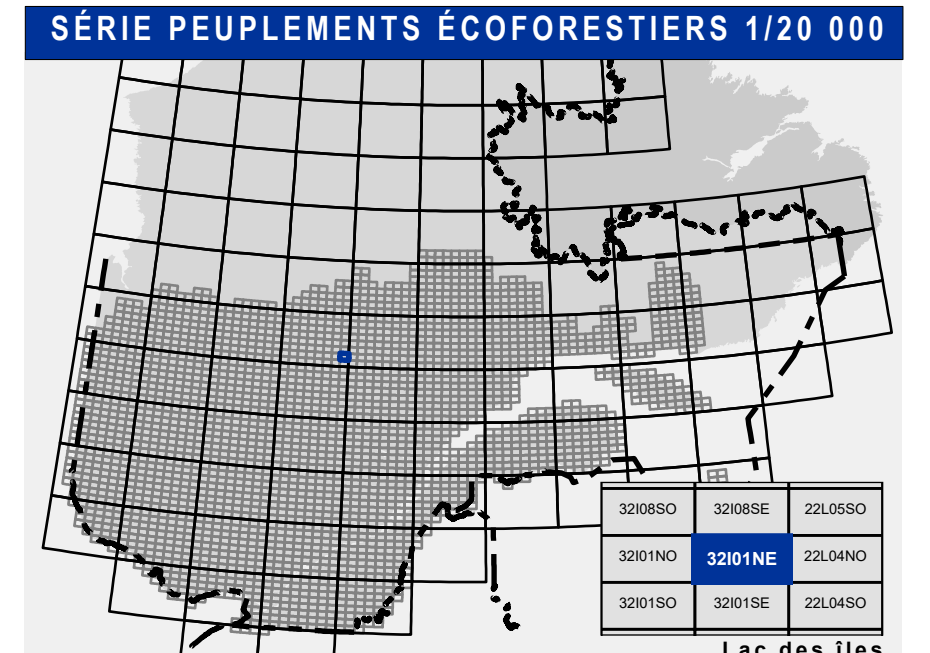
CLASSES D'ÂGE	
Régulier	0-20, 20-40, 40-60, 60-80, 80-100, 100-120
Irégulier	0-20, 20-40, 40-60, 60-80, 80-100, 100-120

CLASSES D'ÂGE	
Régulier	0-20, 20-40, 40-60, 60-80, 80-100, 100-120
Irégulier	0-20, 20-40, 40-60, 60-80, 80-100, 100-120

CLASSES D'ÂGE	
Régulier	0-20, 20-40, 40-60, 60-80, 80-100, 100-120
Irégulier	0-20, 20-40, 40-60, 60-80, 80-100, 100-120

CLASSES D'ÂGE		
Code	Description	Interventions
BR	Bruyère	
CH	Chêne	
CO	Conifère	
EL	Épicéa	
FR	Frêne	
GL	Glaucocyprip	
LR	Larix	
MA	Mélèze	
MI	Mûrier	
NO	Noisetier	
PI	Pice	
PR	Prunelle	
SA	Sapin	
SO	Soie	
TA	Taxus	
TR	Tréflée	

CLASSES D'ÂGE	
Code	Description
BR	Bruyère
CH	Chêne
CO	Conifère
EL	Épicéa
FR	Frêne
GL	Glaucocyprip
LR	Larix
MA	Mélèze
MI	Mûrier
NO	Noisetier
PI	Pice
PR	Prunelle
SA	Sapin
SO	Soie
TA	Taxus
TR	Tréflée



**Voies de communication et points**

- Classe 1, HN - Hors norme
- Classe 2
- Classe 3
- Classe 4
- NC: Non classé, ne répond pas aux critères HN, 1 & 4
- NF: Non forestier (Adresse Québec)
- Pont forestier

**Hydrographie écoforestière**

- Cours d'eau intermittent
- Cours d'eau permanent, canal
- Hydrographie

**Obstacles et infrastructures**

- Bâtiment, silo, réservoir
- Chute, rapide, écueil
- Centre de ski alpin
- Hydrobase
- Mine à ciel ouvert
- Pyloène
- Terrain de camping
- Tour de télécommunication, tour
- Barrière, barrage de castor
- Remonte mécanique
- Ligne de transport d'énergie

**Courbe de niveau**

- Courbe de niveau maîtresse
- Courbe de niveau intermédiaire
- Estac

**Morcellement**

- Morcellement foncier

**Frontières**

- Frontière internationale
- Frontière interprovinciale
- Frontière Québec - Terre-Neuve-et-Labrador (cette frontière n'est pas définitive)

**Peuplement écoforestier**

- Peuplement écoforestier
- Peuplement improdusif
- Peuplement non forestier

**Métadonnées**

- Surface de référence géodésique
- Système de référence géodésique
- Projection cartographique
- Objet des altitudes
- Équidistance des courbes de niveau
- Déclinaison magnétique au centre de la feuille en 2006
- Coordonnées géographiques au centre de la feuille en 2006
- Longitude (origine méridien central)
- Latitude (origine Équateur)
- Coordonnées d'origine
- Facteur d'échelle

**Sources**

Donnée: Asstis cartographique (données topographiques) / hydrographie cartographique

**Informations forestières**

Programme d'inventaire écoforestier: 4e programme

Année des photos pour la production de la carte (Expertise de recensement prioritaire): 2011

Date de mise à jour provinciale: Juin 2019

Superficie minimale d'appellation des peuplements: 4 hectares

**Réalisation**

Production: Ministère des Forêts, Faune, et des Parcs

Diffusion: Direction des inventaires forestiers

**CLASSES DE PENTE**

DESIGNATION: A, B, C, D, E, F, G, H, I, J, K, L, M, N, O, P, Q, R, S, T, U, V, W, X, Y, Z

Taux d'inclinaison: 1%, 2%, 3%, 4%, 5%, 6%, 7%, 8%, 9%, 10%, 12%, 15%, 20%, 25%, 30%, 35%, 40%, 45%, 50%

Autres: 41% et plus

**AVERTISSEMENT**

Les limites de morcellement foncier représentées sur cette carte n'ont aucune valeur légale. Ces limites sont NON OFFICIELLES et sont sujettes aux révisions.

© Gouvernement du Québec