

Carte écoforestière

STRATIFICATION ÉCOFORESTIÈRE

Paramètres utilisés pour la cartographie

Code	Description	+7m	-7m	Improductif	Non Forestier
EMPSBOM10	Essence de Sa APP	X	X	X	X
126	Général du couvert forestier (NF)	X	X	X	X
12	Hauteur (mètres pds)	X	X	X	X
CT	Intervention d'origine	X	X	X	X
2007	Année d'intervention d'origine	X	X	X	X
18	Classe d'âge	X	X	X	X
EP	Intervention partielle	X	X	X	X
2018	Année d'intervention partielle	X	X	X	X
10	Classe de coupe	X	X	X	X
10F	Coupe de coupe de Sa APP	X	X	X	X

La densité est estimée par drone, soit avec des valeurs ± 5%, à l'exception de la valeur 25% (25 ± 25%).

Exemple d'appellation

+7m de hauteur	-7m de hauteur	Intervention d'origine	Intervention partielle	Improductif	Non forestier
EMPSBOM10	EMPSBOM10	2007	2018	DH	NF
75% 12m J10	75% 4m 20	CT			

TYPES DE COUVERT ET ESSENCES
RESINEUX
 Les résineux constituent 75% et plus de la surface terrière du peuplement.
MIXTE À DOMINANCE RESINEUSE
 Les résineux constituent de 55% à 74% de la surface terrière du peuplement.
MIXTE SANS DOMINANCE
 Les résineux constituent de 45% à 54% de la surface terrière du peuplement.
MIXTE À DOMINANCE FEUILLEUSE
 Les résineux constituent de 25% à 44% de la surface terrière du peuplement.
FEUILLEUX
 Les résineux constituent moins de 25% de la surface terrière du peuplement.

CODE RESINEUSES	CODE FEUILLEUSES	CODE FEUILLEUSES
EB Épette blanche	BO Bouleau gris	FO Fôine noir
EN Épette noire	BJ Bouleau jaune	FP Fôine rouge
EU Épette rouge	BL Bouleau à queue (blanc)	FR Fôine
EV Épette de Norvège	CB Chêne blanc	FT Feuillus tolérants à l'ombre
ME Mélèze européen	CC Chêne cendre	FX Feuillus indistincts
MH Mélèze hybride	CG Chêne à gros fruits	FZ Feuillus recobés indistincts
MA Mélèze à grosses cônes	CH Chêne hêtre	HE Hêtres à grandes feuilles
ML Mélèze laricin	CI Chêne isolaire	NC Noyer cendre
MC Mélèze commun	CM Chêne muflerie	NO Noyer noir
PC Pin rigide (des cônes)	CR Chêne roux	CA Ome d'Amérique
PI Pin raie	CS Chêne raie	CO Ome commun
PN Pin naturel	CV Ostryer de Virginie	CV Ostryer de Virginie
PS Pin sylvestre	EA Ébale argente	EA Ébale argente
RS Résineux résineux (de l'Est)	EO Ébale rouge	EO Ébale rouge
RX Résineux résineux (de l'Ouest)	ES Ébale à sucre	ES Ébale à sucre
SB Sapin Baumeier	FR Feuillus à grandes feuilles	FR Feuillus à grandes feuilles
TO Tuya occidéal	FN Feuillus non commerciaux	FN Feuillus non commerciaux

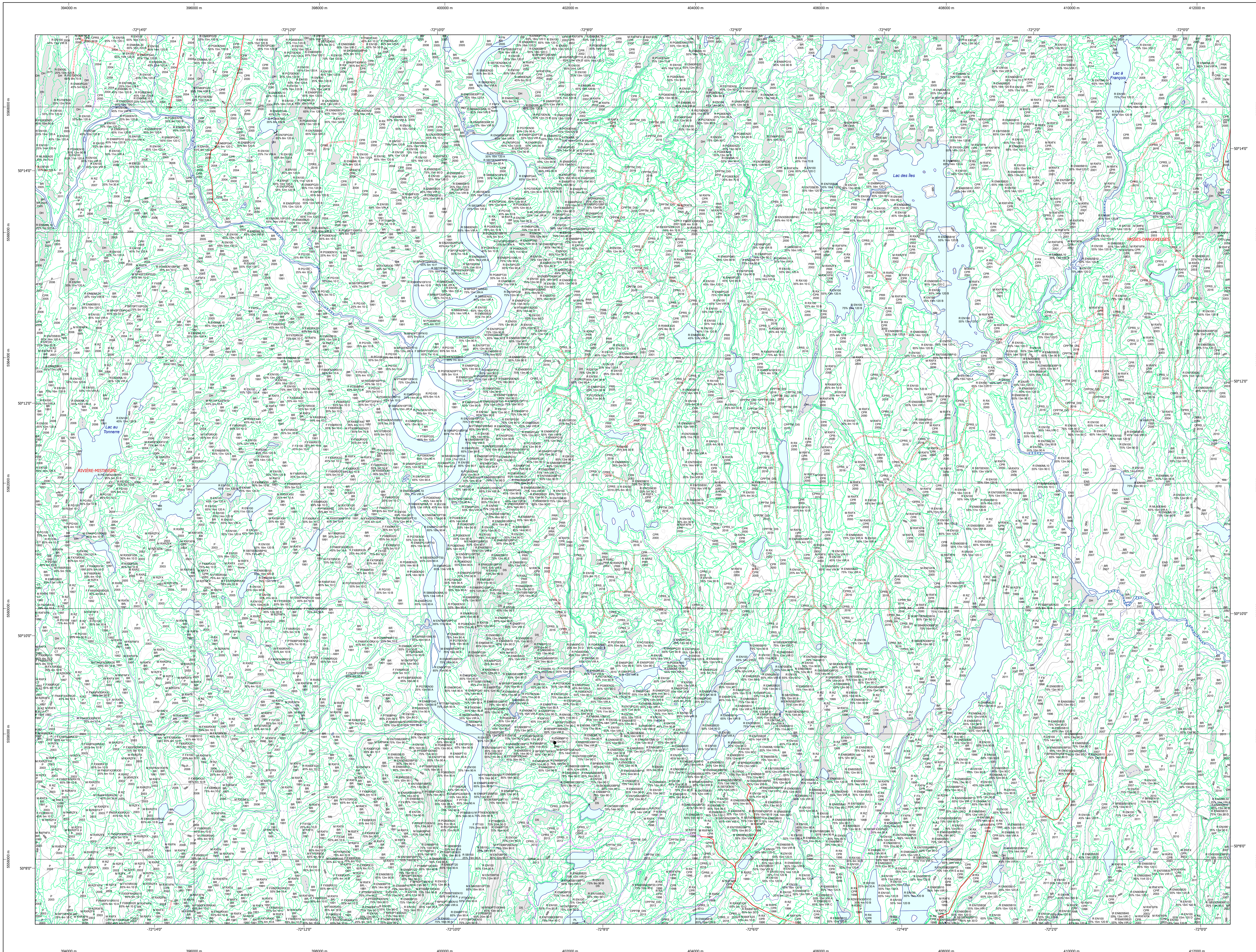
PEULEMENTS ÉCUEIENNES	CLASSES D'ÂGE					
	10 (0 à 20)	30 (21 à 40)	60 (41 à 80)	90 (81 à 100)	110 (101 à 120)	130 (121 et plus)
PEULEMENTS RÉGULIÈRES	Jeune inégale (JIN)			Vieux inégale (VIN)		

Étage
 Intérieur (INF) / Supérieur (SUP)
 Monétage (MO) : Un seul étage composé de tiges homogènes en hauteur et en couverture > 25%
 B-étage (BU) : Couverture > 25% et Couverture > 25%
 Multiétage (MU) : Plus de 2 étages de tiges de 7 mètres et plus. Se retrouvent dans cette catégorie les peuplements jeunes inégaux (JIN) et vieux inégaux (VIN).

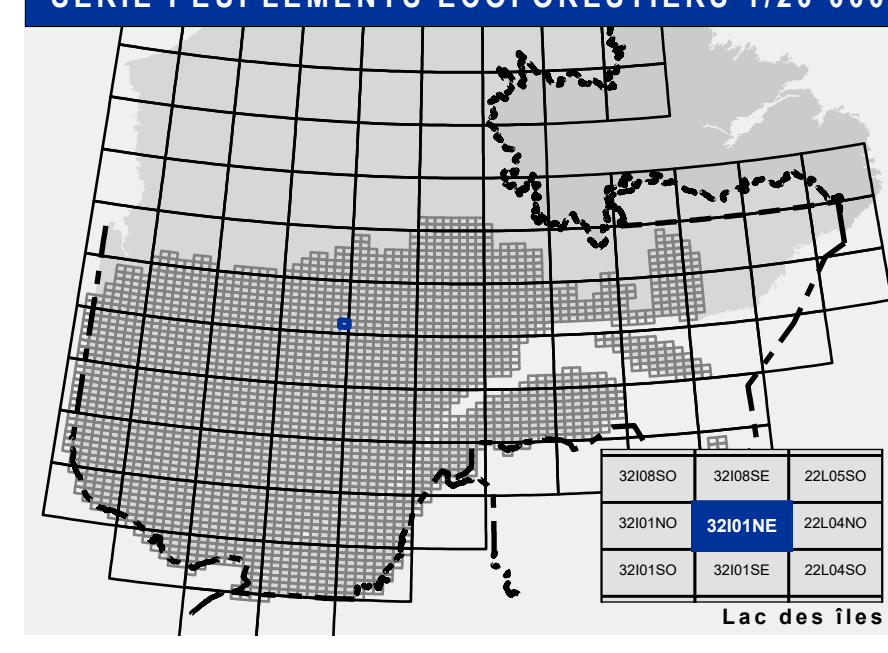
CODE PERTURBATIONS D'ORIGINE	CODE INTERVENTIONS PARTIELLES
BR Brûls total	CA Coupe d'assainissement
CH Chablis total	CM Coupe d'amélioration
DT Dépeçage total	CD Coupe en damier
ES Epidémie grave	CEA Coupe à diamètre limite
VER Végétation grave	CEP Coupe de présélection
	CEI Coupe de présélection par pied d'arbre ou groupe d'arbres
	CIP Coupe progressive inégale
	CJP Coupe de jarriage
	COU Coupe progressive inégale par parquets
	CUT Coupe de jarriage par trouées
	CON Conversion de peuplement
	CPC Coupe progressive d'ensemencement (résineux)
	CFP Coupe progressive d'ensemencement (feuillus)
	CHP Coupe avec protection de la haute régénération et des semenciers
	CPI Coupe progressive inégale
	CPS Coupe progressive d'ensemencement
	CTR Coupe par trouées
	CRS Coupe avec réserve de semencier
	DEG Dépeçage de la régénération naturelle ou de plantation
	DLD Coupe à diamètre limite et dépeçage des arbres divers
	DP Dépeçage partiel
	DN Dépeçage complet de la régénération naturelle
	ENS Ensemencement avec mini-semis
	DEP Dépeçage mécanique de la régénération naturelle
	FR Friche
	P Plantation
	PLB Plantation de boucliers
	PLR Plantation de racines nues
	ENR Enrichissement
	ESR Éclaircie commerciale d'éclaircie
	ECL Éclaircie dans les isolés boisés
	ESM Ensemencement partiel
	ENL Enrichissement
	ESL Éclaircie sélective individuelle
	ESR Éclaircie commerciale d'éclaircie
	REA Régénération de site d'éclaircie
	RSP Régénération partielle en vert d'un plan spécial d'ensemencement
	PTA Coupe progressive inégale par trouées agrandies
	RPB Coupe de régénération dans un troué
	REB Recette dans les bandes vertes
	RBI Recette de régénération
	RBT Recette de régénération
	RBN Recette de régénération
	RBP Recette de régénération
	RBR Recette de régénération
	RBS Recette de régénération
	RBT Recette de régénération
	RBN Recette de régénération
	RBP Recette de régénération
	RBR Recette de régénération
	RBS Recette de régénération

CODE TERRAINS FORESTIERS IMPRODUCTIFS	CODE CLASSES DE PENTE	DÉSIGNATION	Taux d'inclinaison
DH Déroulé ou semi-déroulé humide	A	Nulle	0% à 3%
DS Déroulé ou semi-déroulé sec	B	Faible	4% à 9%
AL Aulnaie	C	Douce	9% à 15%
	D	Moyenne	16% à 20%
	E	Forte	21% à 25%
	F	Extrême	26% à 30%
	S	Sommet	Entouré de 41% et plus

CODE NON FORESTIER	CODE NON FORESTIER
A Terrain agricole	GR Gravier
AEP Aire d'emplacement d'ébranchage de plus d'un m	IND Site inondé, site exondé
AF Terrain agricole localisé dans les secteurs à vocation forestière	LTE Ligne de transport d'énergie
ANT Mieux forestier perturbé par l'activité humaine (non-bois)	MTE Mieux forestier perturbé par l'activité humaine (bois)
FO Camp forestier	NX Inclusion non exploitable à l'intérieur d'un traitement (non-bois)
	RO Route et autoroute (emprise)



SÉRIE PEULEMENTS ÉCOFORESTIERS 1/20 000



Voies de communication et ponts

- Classe 1, HN - Hors norme
- Classe 2
- Classe 3
- Classe 4-5
- NC : Non classé, ne répond pas aux critères HN, 1 à 4
- NF : Non forestier (Adresse Québec)
- Pont forestier

Hydrographie écoforestière

- Cours d'eau intermittent
- Cours d'eau permanent, canal
- Hydrographie

Obstacles et infrastructures

- Bâtiment, silo, réservoir
- Chute, rapide, écueil
- Centre de ski alpin
- Hydrobase
- Mine à ciel ouvert
- Pylône
- Terrain de camping
- Tour de télécommunication, tour
- Barrière, barrage de castor
- Remonte mécanique
- Ligne de transport d'énergie

Courbe de niveau

- Courbe de niveau maîtresse
- Courbe de niveau intermédiaire
- Esker

Morcellement

- Morcellement foncier

Frontières

- Frontière internationale
- Frontière interprovinciale
- Frontière Québec - Terre-Neuve-et-Labrador (cette frontière n'est pas définitive)

Peuplement écoforestier

- Peuplement écoforestier
- Peuplement improductif
- Peuplement non forestier

Métadonnées

- Surface de référence géodésique: NAD 83 (CGCR2)
- Système de coordonnées géographiques: Métrique transverse modifiée (MTM), zone de 3°
- Projet cartographique: Système de coordonnées planes du Québec (SCQP)
- Origine des altitudes: CGVD 28 (Niveau moyen des mers)
- Équidistance des courbes de niveau: 10 mètres
- Déclinaison magnétique au centre de la feuille en 2026: 18° 20' OUEST
- Coordonnées géographiques au centre de la feuille: 72° 29' 50" 011111111 N 73° 30' 00" 000000000 W
- Longitude d'origine (méridien central): 73° 30' ouest
- Latitude d'origine (équateur): 0°
- Coordonnées d'origine: X: 304 800 mètres; Y: 0 mètre
- Facteur d'échelle: 0,9999

Sources

- Donnée: Axix cartographique (données topographiques)
- Organisme: Ministère des Ressources naturelles et de la Faune / Ministère des Ressources naturelles et des Forêts
- Date: 14/04/2005 / 22/09/2023

Informations forestières

- Année de photos pour la production de la carte: 2021
- Superficie de recensement principale: 46 inventaire
- Date de mise à jour provinciale: Octobre 2023
- Superficie minimale d'appellation des peuplements: 4 hectares

Réalisation

- Ministère des Ressources naturelles et des Forêts
- 46 inventaire
- 2021
- 3705, 44 Avenue Duval, Suite A109
- Québec, QC G1R 5R5
- Canada

Diffusion

- Direction des inventaires forestiers

AVERTISSEMENT

Les limites de morcellement foncier représentées sur cette carte n'ont aucune valeur légale. Ces limites sont NON OFFICIELLES et sont utilisées à titre indicatif.

La couche de chemin est produite par le MRNF à partir du système ROUTARD et présente l'information la plus à jour disponible.

© Gouvernement du Québec