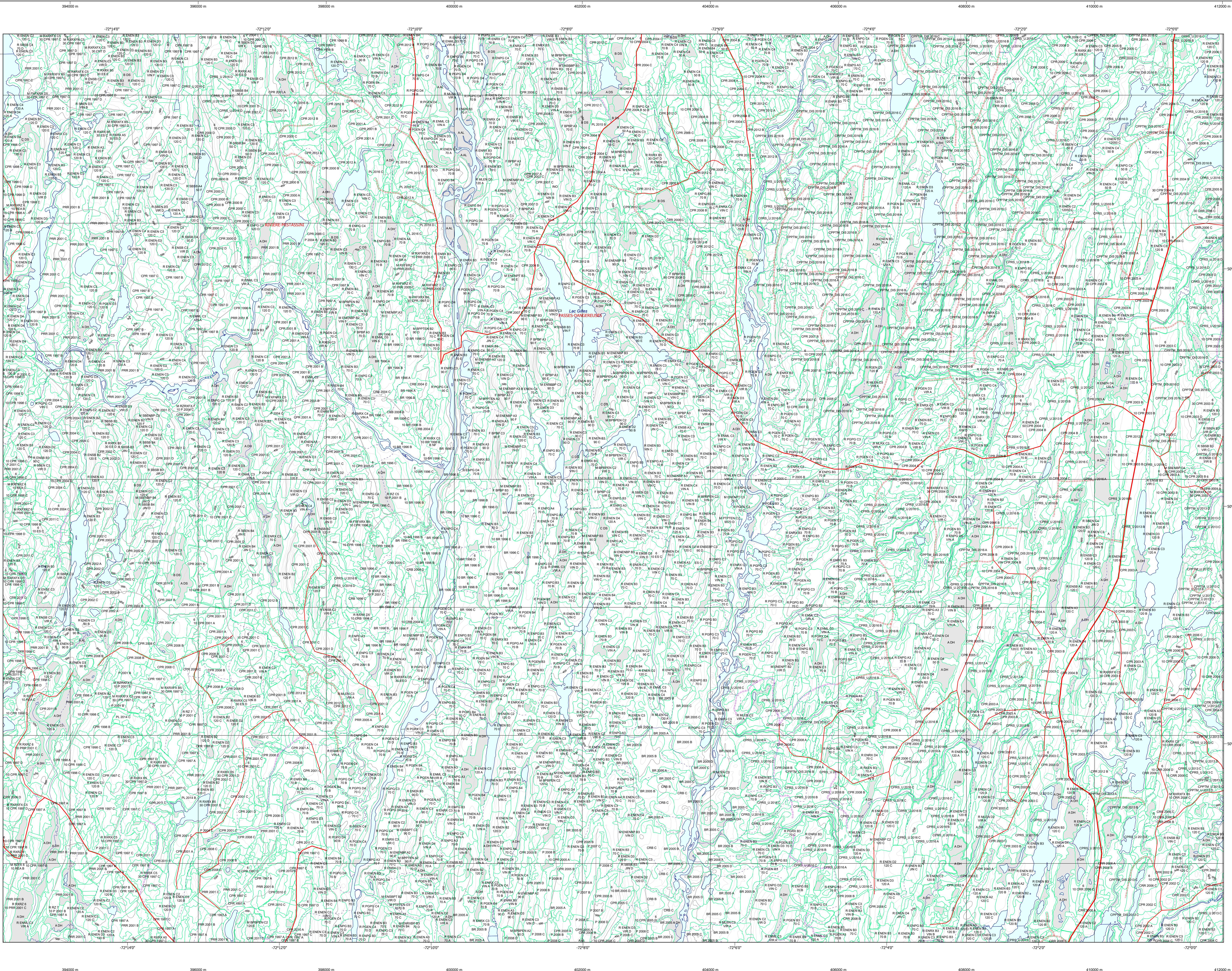


Carte écoforestière



STRATIFICATION ÉCOFORESTIÈRE

Paramètres utilisés pour la cartographie

Code	Type de description	Titre	Titre	Reproductible	Non forestier
32108NE	Carte écoforestière	X		X	
32108NE	Carte écoforestière	X		X	
32108NE	Carte écoforestière	X		X	
32108NE	Carte écoforestière	X		X	
32108NE	Carte écoforestière	X		X	
32108NE	Carte écoforestière	X		X	
32108NE	Carte écoforestière	X		X	
32108NE	Carte écoforestière	X		X	
32108NE	Carte écoforestière	X		X	
32108NE	Carte écoforestière	X		X	

Exemple d'appellation

Titre de hauteur	Titre de hauteur	Reproductible	Non forestier
32108NE	CJ 98 D	X	
32108NE	CT 78 ND	X	

TYPES DE COUVERT ET ESSENCES SELON LE PROGRAMME D'INVENTAIRE

RÉSINEUX
Plus de 75% de la superficie totale et occupé par les résineux récents.

FEUILLEUX
Plus de 75% de la superficie totale et occupé par les feuillus récents.

MÉLANGES
Plus de 75% de la superficie totale et occupé par les mélanges récents.

ESSENCES RÉSINEUSES #1	ESSENCES RÉSINEUSES #2	ESSENCES FEUILLEUSES #1	ESSENCES FEUILLEUSES #2	ESSENCES FEUILLEUSES #3
10	11	12	13	14
15	16	17	18	19
20	21	22	23	24
25	26	27	28	29
30	31	32	33	34
35	36	37	38	39
40	41	42	43	44
45	46	47	48	49
50	51	52	53	54

INDICES DENSITÉ-HAUTEUR

Classes de densité	HAUTEUR MOYENNE DES TIGES DOMINANTES ET COORDONNÉES	
	Titre 1/100	Titre 1/500
A1	A2	A3
B1	B2	B3
C1	C2	C3
D1	D2	D3
E1	E2	E3
F1	F2	F3

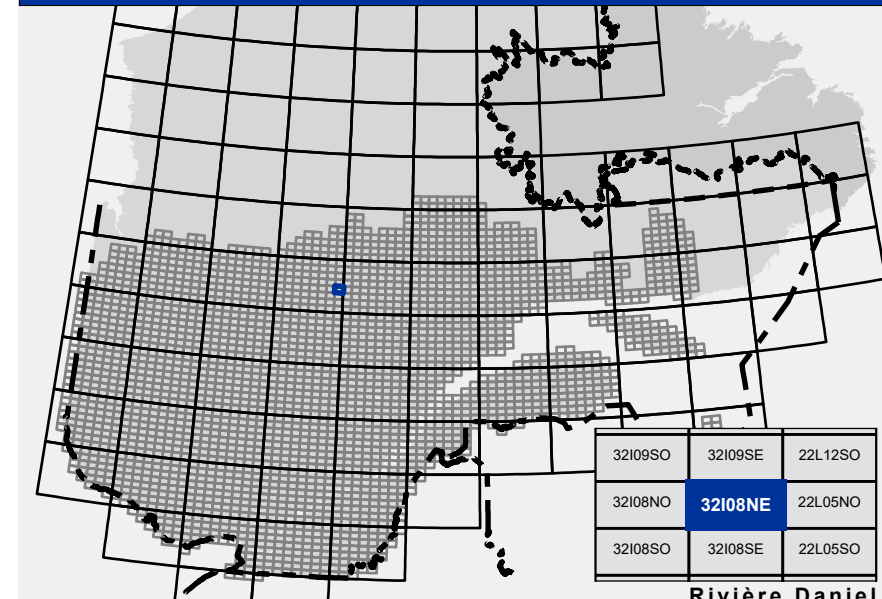
CLASSES D'ÂGE

REPLÈMENTS ÉTAGÉS	REPLÈMENTS ÉTAGÉS		REPLÈMENTS ÉTAGÉS		REPLÈMENTS ÉTAGÉS		REPLÈMENTS ÉTAGÉS	
	10-20	21-30	31-40	41-50	51-60	61-70	71-80	81-90
REGULIER	10	15	20	25	30	35	40	45
REGULIER	10	15	20	25	30	35	40	45
REGULIER	10	15	20	25	30	35	40	45

CODE	PERTURBATIONS D'ORIGINE	INTERVENTIONS PARTIELLES
CO	Chablis total	COJ
DT	Débardement total	COB
ES	Épidémie grave	COE
BR	Bûche total	COA
VE	Verges	COV
VR	Verges grave	COG
CA	Chablis partiel	COI
CO	Chablis partiel	COK
CO	Chablis partiel	COL
CO	Chablis partiel	COM
CO	Chablis partiel	CON
CO	Chablis partiel	COO
CO	Chablis partiel	COQ
CO	Chablis partiel	COR
CO	Chablis partiel	COS
CO	Chablis partiel	COU
CO	Chablis partiel	COV
CO	Chablis partiel	COX
CO	Chablis partiel	COY
CO	Chablis partiel	COZ

CODE	PERTURBATIONS MOYENNES	CLASSES DE PENTE
ECL	Éclaircie commerciale	A
CCR	Chablis partiel	B
CSH	Chablis partiel	C
CSR	Chablis partiel	D
CSN	Chablis partiel	E
CSO	Chablis partiel	F
CSQ	Chablis partiel	G
CSR	Chablis partiel	H
CSO	Chablis partiel	I
CSQ	Chablis partiel	J

SERIE PEUPLLEMENTS ECOFORESTIERS 1/20 000



Voies de communication et ponts

- Classe 1, HN - Hors norme
- Classe 2
- Classe 3
- Classe 4
- NC - Non classé, ne répond pas aux critères HN, 1 à 4
- NF - Non forestier (Adresse Québec)
- Pont forestier

Hydrographie écoforestière

- Cours d'eau intermittent
- Cours d'eau permanent, canal
- Hydrographie

Obstacles et infrastructures

- Bâtiment, silo, réservoir
- Chute, rapide, écueil
- Centre de ski alpin
- Hydrobase
- Mine à ciel ouvert
- Pyloène
- Terrain de camping
- Barrage, barrage de castor
- Remonte mécanique
- Ligne de transport d'énergie

Courbe de niveau

- Courbe de niveau mâtresse
- Courbe de niveau intermédiaire
- Esker

Morcellement

- Morcellement foncier

Frontières

- Frontière internationale
- Frontière interprovinciale
- Frontière Québec - Terre-Neuve-et-Labrador (cette frontière n'est pas définitive)

Peuplement écoforestier

- Peuplement écoforestier
- Peuplement improductif
- Peuplement non forestier

Métadonnées

- Surface de référence géodésique: Ellipsoïde GRS 80
- Système de référence géodésique: NAD 83 (CGCR2)
- Projet cartographique: Métracar transverse modifiée (MTM), zone de 3°
- Système de coordonnées planaires du Québec (SCQPQ) false east
- Origine des altitudes: CGVD 28 (Niveau moyen de la mer)
- Équidistance des courbes de niveau: 10 mètres
- Déclinaison magnétique au centre de la feuille en 2006: 18° 28' OUEST
- Coordonnées géographiques au centre de la feuille: 72° 29' 00" 01' 20" 15" N; 72° 30' 00" 01' 20" 15" W
- Longitude d'origine (méridien central): 72° 30' ouest
- Latitude d'origine (équateur): 0°
- Coordonnées d'origine: X: 304 800 mètres; Y: 0 mètre
- Facteur d'échelle: 0.9999

Données

- Donnée: Assise cartographique (données topographiques)
- Hydrographie cartographique: Assise cartographique (données topographiques)

Informations forestières

- Numéro d'inventaire écoforestier: 4# programme
- Année des photos pour la production de la carte (Espécies de recouvrement principales): 2011
- Date de mise à jour provisoire: Juin 2019
- Superficie minimale d'appellation des peuplements: 4 hectares

Realisation

- Production: Ministère des Forêts, Faune, et des Parcs
- Adresse: 2702, 44 Avenue Duval, Québec, Québec, Q1K 0Y6

Diffusion - Directions des inventaires forestiers

AVERTISSEMENT

Les limites de morcellement foncier représentées sur cette carte n'ont aucune valeur légale. Ces limites sont NON OFFICIELLES et sont uniquement à titre indicatif.

©Gouvernement du Québec