

Carte écoforestière

STRATIFICATION ÉCOFORESTIÈRE

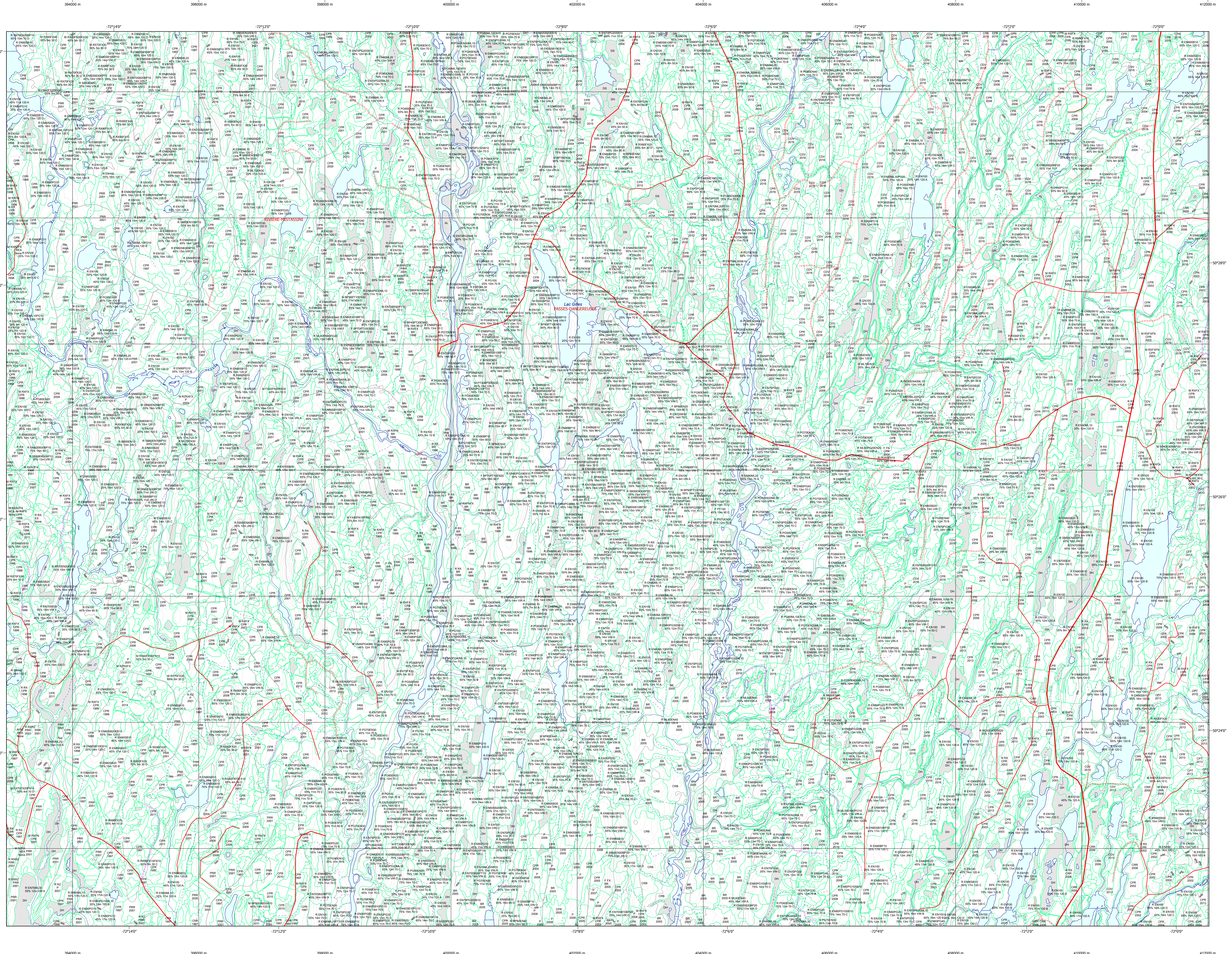


Table titled 'Paramètres utilisés pour la cartographie'. It lists codes for forest types, descriptions, and various parameters like height, productivity, and forest/non-forest status.

Table titled 'Exemple d'appellation'. It provides a specific example of how forest types and parameters are combined into a classification code.

TYPES DE COUVERT ET ESSENCES
RESEUX: Les réseaux constituent 75% ou plus de la surface terrière du peuplement.
MIXTE À DOMINANCE RESINEUSE: Les réseaux constituent de 55% à 74% de la surface terrière du peuplement.
MIXTE SANS DOMINANCE: Les réseaux constituent de 45% à 54% de la surface terrière du peuplement.
MIXTE À DOMINANCE FEUILLEUSE: Les réseaux constituent de 25% à 44% de la surface terrière du peuplement.
FEUILLEUX: Les réseaux constituent moins de 25% de la surface terrière du peuplement.

Table listing tree species codes and their descriptions. It is divided into three columns: 'CODE RESINEUSES', 'CODE FEUILLEUX', and 'CODE FEUILLEUX'.

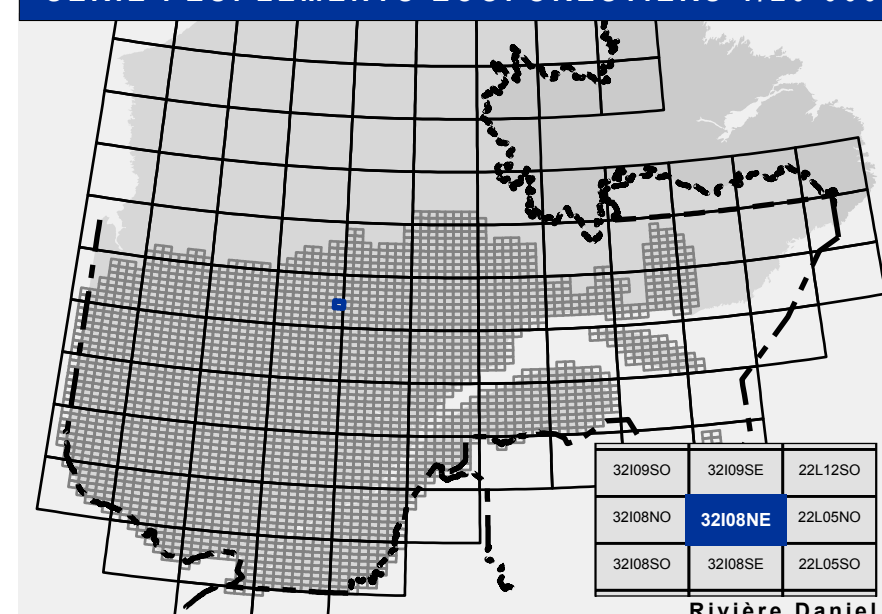
Table showing 'CLASSES D'ÂGE' (Age Classes) with columns for forest types and age categories like 'Jeune inégale (JN)' and 'Vieux inégale (VN)'. It also includes details on 'Étages' (Layers) and 'Maturité (M)'.

Table listing various 'CODE INTERVENTIONS' (Intervention Codes) such as BR (Brûls total), CH (Chablis total), and others, along with their descriptions.

Table showing 'TERRAINS FORESTIERS IMPRODUCTIFS' (Unproductive Forest Land) and 'CLASSES DE PENTE' (Slope Classes) with their respective codes and designations.

Table defining 'CODE NON FORESTIER' (Non-Forest Codes) and 'CODE FORESTIER' (Forest Codes) for land use classification.

SERIE PEUPLLEMENTS ÉCOFORESTIERS 1/20 000



- Voies de communication et ponts: Liste of symbols for roads, bridges, and water features.
Obstacles et infrastructures: Liste of symbols for buildings, dams, and other structures.
Courbe de niveau: Liste of symbols for contour lines.
Peuplement écoforestier: Liste of symbols for forest types.
Matadonnées: Liste of symbols for metadata.
Sources: Liste of symbols for data sources.

- Matadonnées: Detailed technical information including 'Surface de référence géodésique', 'Système de coordonnées géométriques', and 'Équidistance des courbes de niveau'.
Sources: Information about the data source, including 'Agence cartographique (données topographiques)' and 'Ministère des Ressources naturelles et de la Faune'.
Informations forestières: Details about the forest inventory, including 'Année des photos' and 'Date de mise à jour provinciale'.
Réalisation: Information about the production of the map, including 'Production: Ministère des Forêts, de la Faune, et des Parcs' and 'Date: Juin 2021'.
Avertissement: A warning section stating 'Les limites de morcellement foncier représentées sur cette carte n'ont AUCUNE valeur légale'.