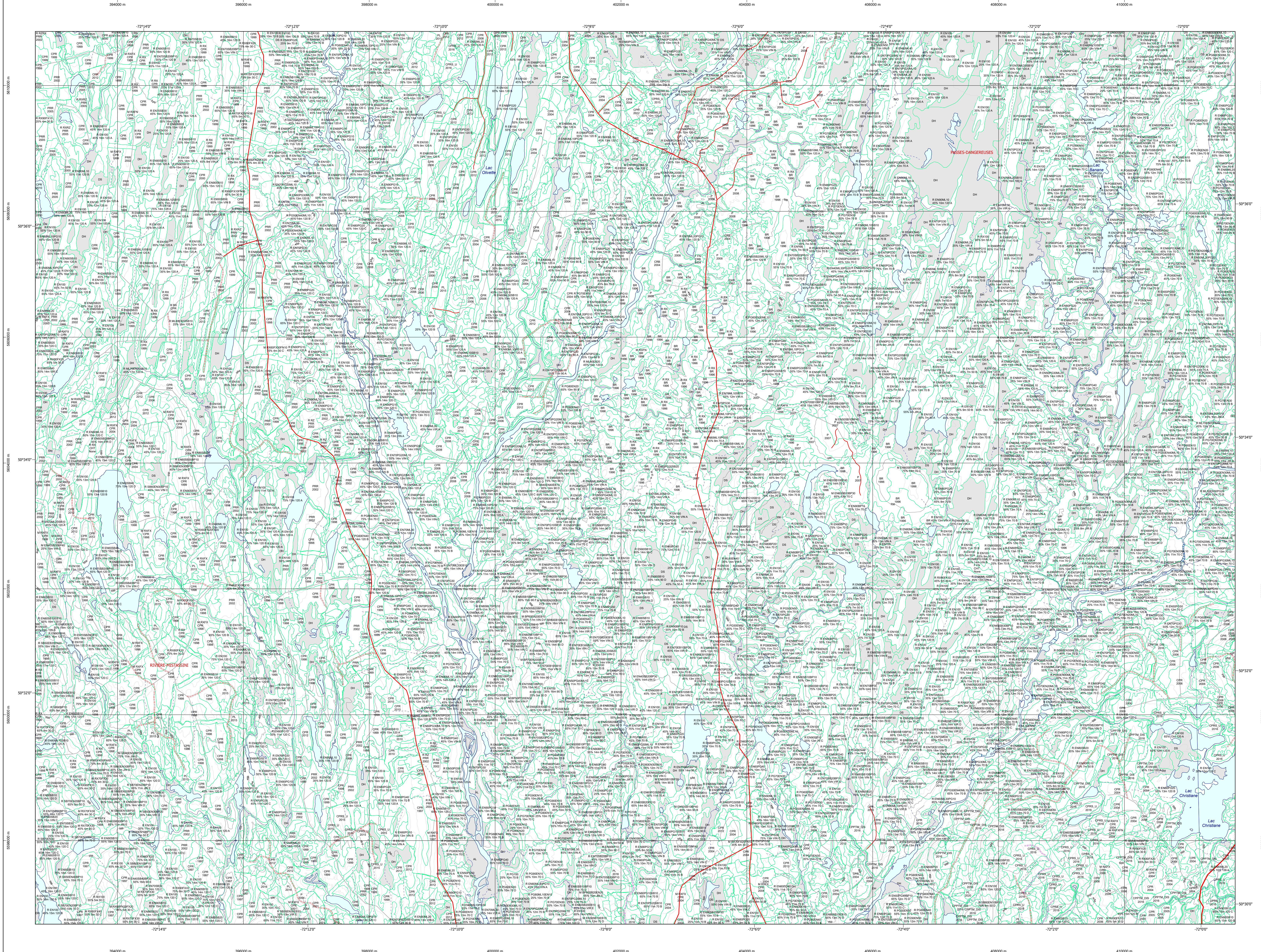


Carte écoforestière

STRATIFICATION ÉCOFORESTIÈRE



Paramètres utilisés pour la cartographie

Code	Description	+7m	-7m	Improductif	Non forestier
ES	Essence de Sa. APT	X	X	X	X
EN	Général du couvert forestier (NF)	X	X	X	X
CT	Intervention d'origine	X	X	X	X
2007	Année d'intervention d'origine	X	X	X	X
2018	Année d'intervention partielle	X	X	X	X
2021	Année d'intervention partielle	X	X	X	X
2023	Année d'intervention partielle	X	X	X	X
NF	Code de terrain de Sa. APT	X	X	X	X

La densité est estimée par drone, soit avec des valeurs $\pm 5\%$, à l'exception de la valeur 25% (25-29%).

Exemple d'appellation

+7m de hauteur	-7m de hauteur	Intervention d'origine	Intervention partielle	Improductif	Non forestier
ES	EN	CT	2018	DH	NF
75% 12m JILU	75% 4m 20 U	CT	2007	DH	NF

TYPES DE COUVERT ET ESSENCES
Les résineux constituent 75% ou plus de la surface terrière du peuplement.

MIXTE À DOMINANCE RÉSINEUX
Les résineux constituent de 55% à 74% de la surface terrière du peuplement.

MIXTE SANS DOMINANCE
Les résineux constituent de 45% à 54% de la surface terrière du peuplement.

MIXTE À DOMINANCE FEUILLEUSE
Les résineux constituent de 25% à 44% de la surface terrière du peuplement.

FEUILLEUX
Les résineux constituent moins de 25% de la surface terrière du peuplement.

CODE RÉSINEUX	CODE FEUILLEUX	CODE FEUILLEUX
EB	BG	FO
EN	BU	FR
EU	BU	FR
EV	CB	FX
ME	CC	FX
MA	CH	FX
ML	CH	FX
PC	CH	FX
PI	CH	FX
PN	CH	FX
PS	CH	FX
RS	CH	FX
SA	CH	FX
TO	CH	FX

CLASSES D'ÂGE

FEUILLEUX	10	30	50	70	90	110	130
ÉQUIVOCAL	(0 à 20)	(21 à 40)	(41 à 60)	(61 à 80)	(81 à 100)	(101 à 120)	(121 et plus)

Étage
Monotage (MO) : Un seul étage composé de tiges homogènes en hauteur et en densité > 25%
B-étage (B) : Couverture > 25% et Couverture > 25%
Multiétage (MU) : Plus de 2 étages de tiges de 7 mètres et plus. Se retrouvent dans cette catégorie les peuplements jeunes irréguliers (JIR) et vieux irréguliers (VIR).

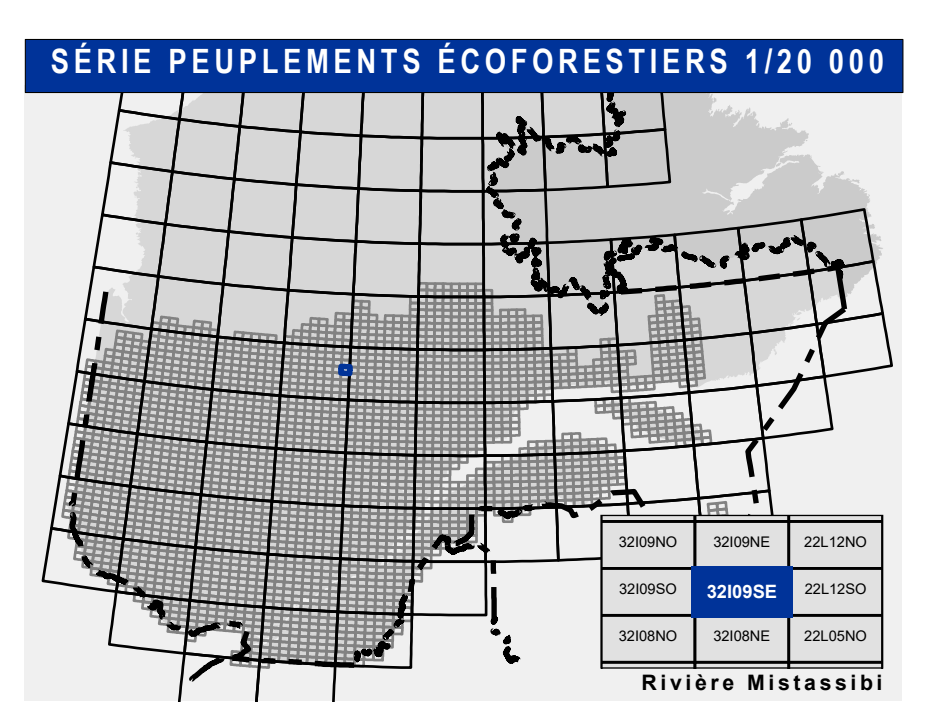
CODE PERTURBATIONS D'ORIGINE	CODE INTERVENTIONS PARTIELLES
BR	CA
CH	CA
DT	CA
ES	CA
EP	CA
VE	CA

TERRAINS FORESTIERS IMPRODUCTIFS

CODE	DÉSIGNATION	Taux d'inclinaison
DH	Dénué ou semi-dénué humide	0%
DL	Dénué ou semi-dénué sec	0%
AL	Aulnaie	0%

CODE NON FORESTIER

CODE	DÉSIGNATION	Taux d'inclinaison
A	Terrain agricole	0% à 3%
AP	Site inondé, site exondé	4% à 9%
LD	Ligne de transport d'énergie	9% à 15%
LT	Milieu faiblement perturbé par l'activité humaine	16% à 20%
ANT	Milieu fortement perturbé par l'activité humaine (non-bois)	21% à 40%
CFO	Camp forestier	41% et plus



Voies de communication et ponts

- Classe 1, HN - Hors norme
- Classe 2
- Classe 3
- Classe 4-5
- NC - Non classé, ne répond pas aux critères HN, 1 à 4
- NF - Non forestier (Adresse Québec)
- Pont forestier

Hydrographie écoforestière

- Cours d'eau intermittent
- Cours d'eau permanent, canal
- Hydrographie

Obstacles et infrastructures

- Bâtiment, site, réservoir
- Chute, rapide, écueil
- Centre de ski alpin
- Hydrobase
- Mine à ciel ouvert
- Pyloène
- Terrain de camping
- Tour de télécommunication, tour
- Barrière, barrage de castor
- Remonte mécanique
- Ligne de transport d'énergie

Courbe de niveau

- Courbe de niveau maîtresse
- Courbe de niveau intermédiaire
- Esker

Morcellement

- Morcellement foncier

Frontières

- Frontière internationale
- Frontière interprovinciale
- Frontière Québec - Terre-Neuve-et-Labrador (cette frontière n'est pas définitive)

Peuplement écoforestier

- Peuplement écoforestier
- Peuplement improductif
- Peuplement non forestier

Métadonnées

- Surface de référence géodésique
- Système de coordonnées géométriques
- Projection cartographique
- Origine des altitudes
- Équidistance des courbes de niveau
- Déclinaison magnétique au centre de la feuille en 2024
- Coordonnées géographiques au centre de la feuille
- Longitude (origine méridien central)
- Latitude (origine équateur) 0°
- Coordonnées d'origine
- Facteur d'échelle

Sources
Donnée : Ministère des Ressources naturelles et de la Faune, Ministère des Ressources naturelles et des Forêts

Informations forestières
Année de photos pour la production de la carte : 2021
Régénération d'une infrastructure abandonnée : 2021
Date de mise à jour provinciale : Octobre 2023
Superficie minimale d'appellation des peuplements : 4 hectares

Réalisation
Ministère des Ressources naturelles et des Forêts
1705, 44 Avenue Duval, Suite A109
Québec, QC G1R 5P5

Diffusion
Direction des inventaires forestiers

AVERTISSEMENT
Les limites de morcellement foncier représentées sur cette carte n'ont aucune valeur légale. Ces limites sont NON OFFICIELLES et sont utilisées à titre indicatif.

La couche de chemin est produite par le MRNF à partir du système ROUTARD et contient l'information la plus à jour disponible.

© Gouvernement du Québec