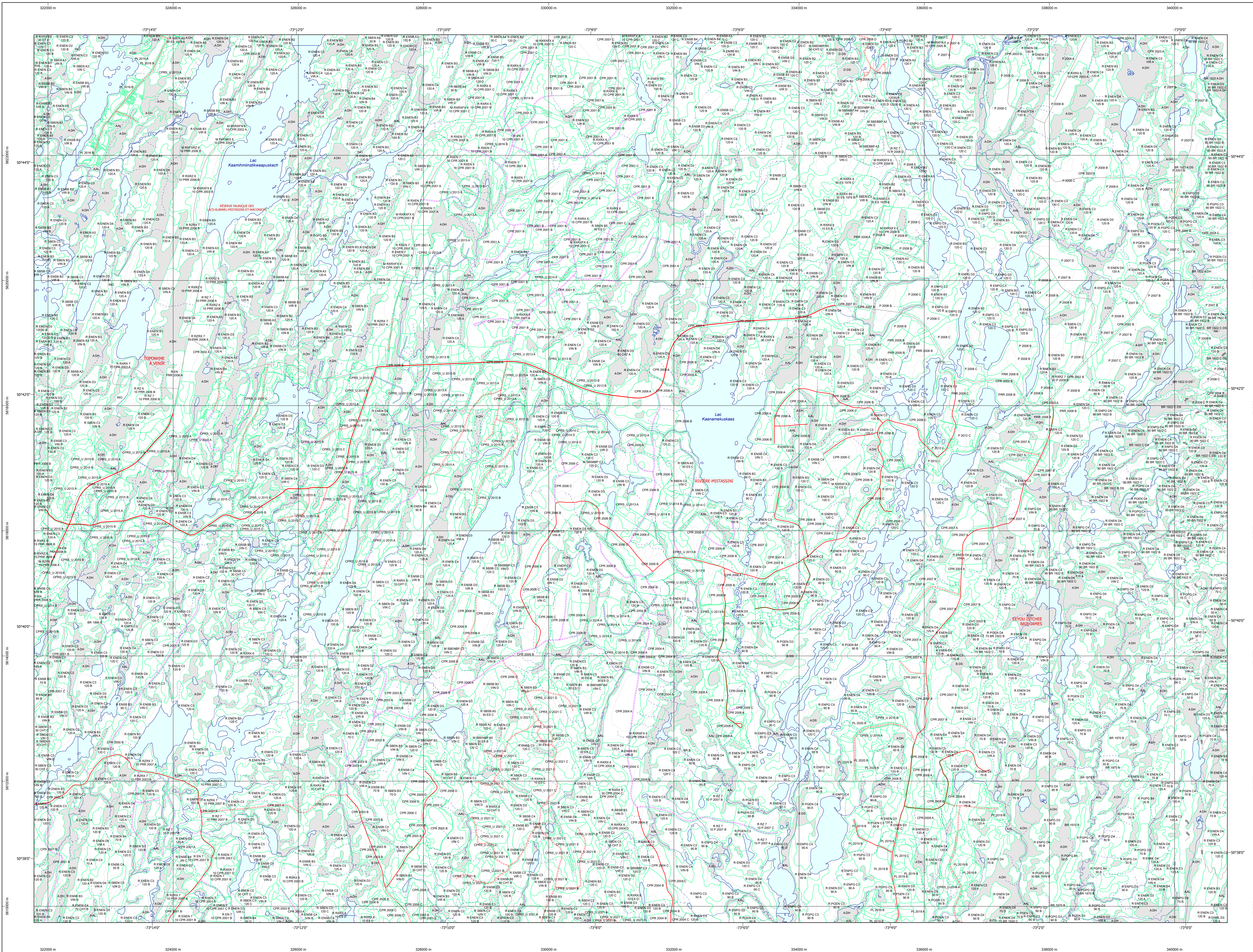


# Carte écoforestière



## STRATIFICATION ECOFORESTIERE

Paramètres utilisés pour la cartographie

Code	Description	+ 7m	- 7m	Improductif	Non forestier
ES	Forêt primaire	X	X		
ES	Forêt secondaire	X	X		
ES	Forêt à terre	X	X		
ES	Forêt à ciel ouvert	X	X		
ES	Forêt à terre et à ciel ouvert	X	X		
ES	Forêt à terre et à ciel ouvert (partielle)	X	X	X	X
ES	Forêt à terre et à ciel ouvert (non forestier)	X	X	X	X
ES	Forêt à terre et à ciel ouvert (non forestier)	X	X	X	X

Exemple d'appellation

Code	Description	Tm de hauteur	Improductif	Non forestier
ES 98 C	Forêt à terre et à ciel ouvert	CJ 98 D	A CH	NF
ES 98 A	Forêt à terre et à ciel ouvert	F 5 A		
ES 98 B	Forêt à terre et à ciel ouvert	CT 78 10 D		

**TYPES DE COUVERT ET ESSENCES SELON LE PROGRAMME D'INVENTAIRE**

RENNELAS  
Représentent 50% de la surface totale soit occupée par les essences renaissance.

FUILLUES  
Représentent 50% de la surface totale soit occupée par les essences feuillues.

MELANGES  
Représentent les essences feuillues et renaissance occupant respectivement plus de 25% et moins de 75% de la surface totale.

CODE	ESSENCES RENAISSANCE N° 1*	CODE	ESSENCES FEUILLUES N° 1*	CODE	ESSENCES FEUILLUES N° 2*	CODE	ESSENCES FEUILLUES N° 3*
ES	Épicéa blanc	BP	Bouleau papier	FX	Fraxinus americana	FX	Fraxinus americana
EP	Épicéa rouge et noir	BU	Bouleau commun	FA	Fraxinus excelsior	FA	Fraxinus excelsior
ER	Épicéa de la zone	CB	Carpe à petits fruits	FI	Fraxinus pennsylvanica	FI	Fraxinus pennsylvanica
EM	Épicéa millénaire	CF	Carpe à gros fruits	FR	Fraxinus rostrata	FR	Fraxinus rostrata
EA	Épicéa de l'Atlantique	CH	Chêne blanc	CS	Cornus rugosa	CS	Cornus rugosa
EL	Épicéa de la Laurentide	CH	Chêne rouge	CR	Cornus rugosa	CR	Cornus rugosa
ES	Épicéa de la zone	CH	Chêne à feuilles vertes	PT	Prunella virginiana	PT	Prunella virginiana
ES	Épicéa de la zone	CH	Chêne à feuilles vertes	PT	Prunella virginiana	PT	Prunella virginiana
ES	Épicéa de la zone	CH	Chêne à feuilles vertes	PT	Prunella virginiana	PT	Prunella virginiana
ES	Épicéa de la zone	CH	Chêne à feuilles vertes	PT	Prunella virginiana	PT	Prunella virginiana
ES	Épicéa de la zone	CH	Chêne à feuilles vertes	PT	Prunella virginiana	PT	Prunella virginiana

**INDICES DENSITE-HAUTEUR**

MULTI-MOYENNE DES TASSES DOMINANTES ET DOCCUMINANTES

Classes de hauteur	1	2	3	4	5	6	7
100-120cm	1	1	1	1	1	1	1
120-140cm	1	1	1	1	1	1	1
140-160cm	1	1	1	1	1	1	1
160-180cm	1	1	1	1	1	1	1
180-200cm	1	1	1	1	1	1	1
200-220cm	1	1	1	1	1	1	1
220-240cm	1	1	1	1	1	1	1
240-260cm	1	1	1	1	1	1	1
260-280cm	1	1	1	1	1	1	1
280-300cm	1	1	1	1	1	1	1

**CLASSES D'AGE**

REPLEMENTS ETAGES	10-20	20-30	30-40	40-50	50-60	60-70	70-80	80-90	90-100	100-110	110-120	120-130	130-140	140-150	150-160	160-170	170-180	180-190	190-200
REPLEMENTS ETAGES																			

**PERTURBATIONS D'ORIGINE**

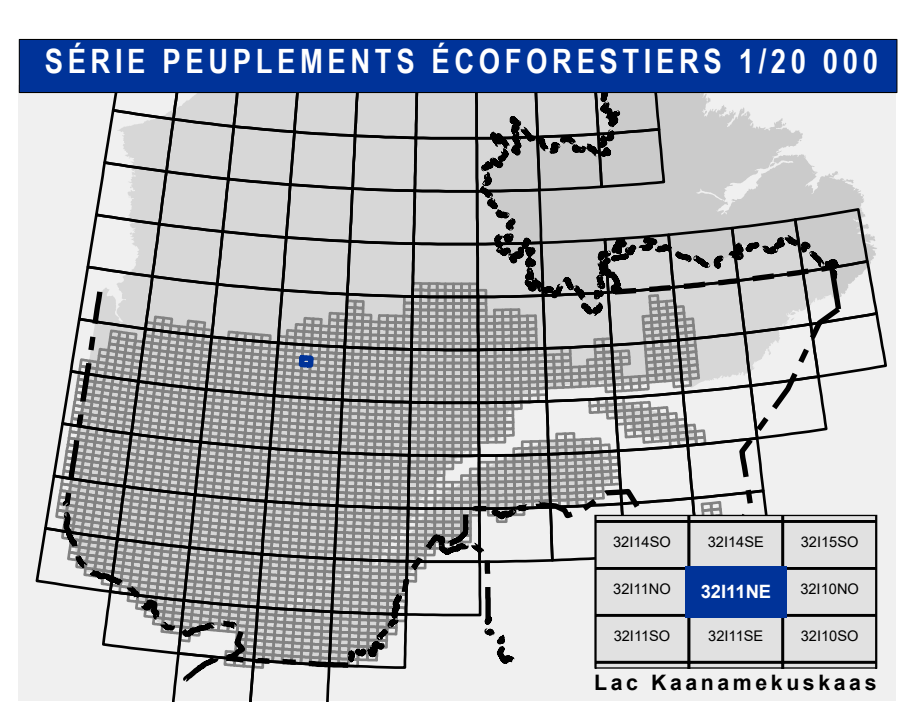
CODE	DESCRIPTION	CODE	DESCRIPTION
CHT	Chêne total	CON	Conversion de peuplement
ES	Forêt primaire	DLD	Coupe à diamètre limité
ES	Forêt secondaire	ES	Coupe à diamètre limité
ES	Forêt à terre	ES	Coupe à diamètre limité
ES	Forêt à ciel ouvert	ES	Coupe à diamètre limité
ES	Forêt à terre et à ciel ouvert	ES	Coupe à diamètre limité
ES	Forêt à terre et à ciel ouvert (partielle)	ES	Coupe à diamètre limité
ES	Forêt à terre et à ciel ouvert (non forestier)	ES	Coupe à diamètre limité
ES	Forêt à terre et à ciel ouvert (non forestier)	ES	Coupe à diamètre limité
ES	Forêt à terre et à ciel ouvert (non forestier)	ES	Coupe à diamètre limité

**TERRAINS FORESTIERS IMPRODUCTIFS**

CODE	DESCRIPTION	CODE	DESCRIPTION	Taux d'inclinaison
CH	Forêt à terre et à ciel ouvert	A	Nulle	0% à 3%
ES	Forêt primaire	B	Faible	4% à 10%
ES	Forêt secondaire	C	Moyenne	10% à 20%
ES	Forêt à terre	D	Fort	20% à 40%
ES	Forêt à ciel ouvert	E	Très fort	40% et plus
ES	Forêt à terre et à ciel ouvert	F	Extrême	Écarté de 40% et plus

**CODE NON FORESTIER**

CODE	DESCRIPTION	CODE	DESCRIPTION
A	Terrain agricole	GR	Gravier
AR	Terrain agricole et d'élevage de plein air	LI	Laine
AV	Forêt à terre et à ciel ouvert de plein air	LT	Laine et coton
AV	Forêt à terre et à ciel ouvert de plein air	LT	Laine et coton
AV	Forêt à terre et à ciel ouvert de plein air	LT	Laine et coton
AV	Forêt à terre et à ciel ouvert de plein air	LT	Laine et coton
AV	Forêt à terre et à ciel ouvert de plein air	LT	Laine et coton
AV	Forêt à terre et à ciel ouvert de plein air	LT	Laine et coton
AV	Forêt à terre et à ciel ouvert de plein air	LT	Laine et coton
AV	Forêt à terre et à ciel ouvert de plein air	LT	Laine et coton



- Voies de communication et ponts**
- Classe 1, HN - Hors norme
  - Classe 2
  - Classe 3
  - Classe 4-5
  - NC : Non classé, ne répond pas aux critères HN, 1 à 4
  - NF : Non forestier (Adresse Québec)
  - Pont forestier
- Hydrographie écoforestière**
- Cours d'eau intermittent
  - Cours d'eau permanent, canal
  - Hydrographie
- Obstacles et infrastructures**
- Bâtiment, silo, réservoir
  - Chute, rapide, écueil
  - Centre de ski alpin
  - Hydrobase
  - Mine à ciel ouvert
  - Pylône
  - Terrain de camping
  - Tour de télécommunication, tour
  - Barrière, barrage de castor
  - Remonte mécanique
  - Ligne de transport d'énergie
- Courbe de niveau**
- Courbe de niveau maîtresse
  - Courbe de niveau intermédiaire
  - Eskar
- Morcellement**
- Morcellement foncier
- Frontières**
- Frontière internationale
  - Frontière interprovinciale
  - Frontière Québec - Terre-Neuve-et-Labrador (cette frontière n'est pas définitive)
- Peuplement écoforestier**
- Peuplement écoforestier
  - Peuplement improductif
  - Peuplement non forestier
- Métadonnées**
- Surface de référence géodésique: Ellipsoïde GRS 80
  - Système de référence géodésique: NAD 83 (CGCR)
  - Projet cartographique: Mercator transverse modifiée (MTM), zone de 3°
  - Système de coordonnées planaires du Québec (SCQP) faux-azimut
  - Origine des altitudes: CGVD 28 (Niveau moyen de la mer)
  - Équidistance des courbes de niveau: 10 mètres
  - Déclinaison magnétique au centre de la feuille en 2006: 18° 04' OUEST
  - Coordonnées géographiques au centre de la feuille: 73° 29' 50" 00" 14" 15" N, 73° 30' 00" 00" 00" 00" W
  - Longitude d'origine (méridien central): 73° 30' ouest
  - Latitude d'origine (équateur): 0°
  - Coordonnées d'origine: X: 304 800 mètres; Y: 0 mètre
  - Facteur d'échelle: 0,9999
- Sources**
- Donnée: Ministère des Ressources naturelles et de la Faune
  - Donnée: Ministère des Ressources naturelles et des Forêts
- Informations forestières**
- Année d'inventaire: 2021
  - Année des photos pour la production de la carte (Superficie de recensement primaire): 2021
  - Date de mise à jour provinciale: Octobre 2023
  - Superficie minimale d'appellation des peuplements: 4 hectares
- Realisation**
- Production: Ministère des Ressources naturelles et des Forêts
  - Coordonnées: 2700, 44 Avenue Duval, Québec, QC G1R 5K9
  - Diffusion: Direction des inventaires forestiers
- AVERTISSEMENT**
- Les limites de morcellement foncier représentées sur cette carte n'ont aucune valeur légale. Ces limites sont NON OFFICIELLES et sont utilisées à titre indicatif.
- La couche de chemins est produite par le MRNF à partir du système ROUTARD et présente l'information la plus à jour disponible.