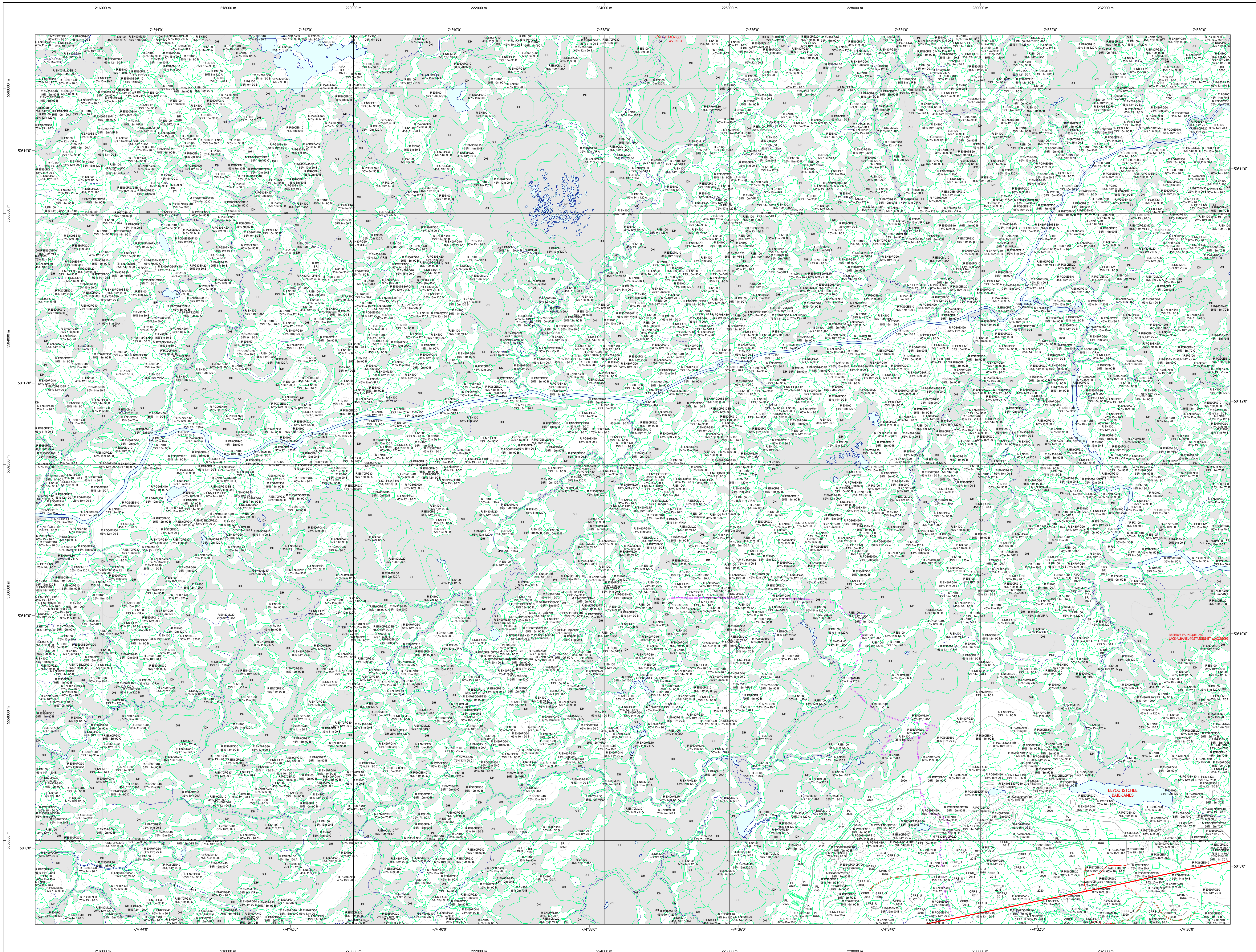


Carte écoforestière

STRATIFICATION ÉCOFORESTIÈRE



Paramètres utilisés pour la cartographie

Code	Description	+7m	-7m	Improductif	Non Forestier
EN	Essence de résineux	X	X	X	X
FE	Essence de feuillus	X	X	X	X
MI	Mixte	X	X	X	X
SA	Sans dominance	X	X	X	X

Exemple d'appellation

Code	Essence de résineux	Essence de feuillus	Intervention d'origine	Intervention partielle	Improductif	Non forestier
EN	75% 12m JN10	75% 4m 20	CT 2007	EN	DA	NF

TYPES DE COUVERT ET ESSENCES
Les résineux constituent 75% ou plus de la surface terrière du peuplement.

MIXTE À DOMINANCE RÉSINEUSE
Les résineux constituent de 55% à 74% de la surface terrière du peuplement.

MIXTE SANS DOMINANCE
Les résineux constituent de 45% à 54% de la surface terrière du peuplement.

MIXTE À DOMINANCE FEUILLEUSE
Les résineux constituent de 25% à 44% de la surface terrière du peuplement.

FEUILLEUX
Les résineux constituent moins de 25% de la surface terrière du peuplement.

CODE RÉSINEUX	CODE FEUILLEUX	CODE FEUILLEUX
EB	BO	FO
EN	BU	FR
EU	BU	FR
EV	CB	FR
ME	CB	FR
MA	CB	FR
ML	CB	FR
PC	CR	CA
PI	CR	CA
PN	CR	CA
PS	CR	CA
RS	CR	CA
SA	CR	CA
TO	CR	CA

CLASSES D'ÂGE

FEUILLEMENTS ÉQUILIBRÉS	0 à 30	(21 à 40)	(41 à 60)	(61 à 80)	80	100	120	130
FEUILLEMENTS INÉQUILIBRÉS	Jeune inéquivalente (JIN)				Vieux inéquivalente (VIN)			

Structure verticale des types de 7m et plus

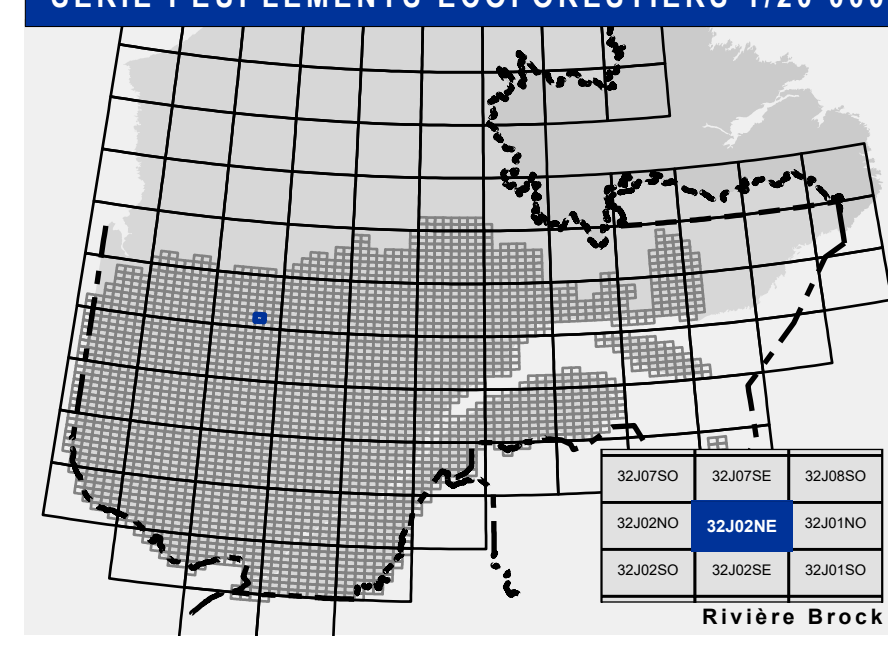
Étage	Intérieur (INF)	Supérieur (SUP)
Monotage (MO)	Un seul étage composé de types homogènes en hauteur et couverture > 25%	
B-étage (BI)	Couverture > 25% et Couverture > 25%	
Multitage (MU)	Plus de 2 étages de types de 7 mètres et plus. Se retrouvent dans cette catégorie les peuplements jeunes inégaux (JIR) et vieux inégaux (VIR).	

CODE PERTURBATIONS D'ORIGINE	CODE INTERVENTIONS PARTIELLES
BR	CA
CH	CA
DT	CA
EP	CA
VER	CA
BR	CA
CB	CA
CD	CA
CE	CA
CF	CA
CG	CA
CH	CA
CI	CA
CJ	CA
CK	CA
CL	CA
CM	CA
CN	CA
CO	CA
CP	CA
CQ	CA
CR	CA
CS	CA
CT	CA
CU	CA
CV	CA
CW	CA
CX	CA
CY	CA
CA	CA
CB	CA
CC	CA
CD	CA
CE	CA
CF	CA
CG	CA
CH	CA
CI	CA
CJ	CA
CK	CA
CL	CA
CM	CA
CN	CA
CO	CA
CP	CA
CQ	CA
CR	CA
CS	CA
CT	CA
CU	CA
CV	CA
CW	CA
CX	CA
CY	CA
CA	CA

CODE TERRAINS FORESTIERS IMPRODUCTIFS	CODE CLASSES DE PENTE	DÉSIGNATION	Taux d'inclinaison
DH	A	Nulle	0% à 3%
DI	B	Faible	4% à 9%
AL	C	Moyenne	10% à 15%
	D	Fort	16% à 20%
	E	Écroulé	21% à 40%
	F	Sommet	Entouré de 41% et plus

CODE NON FORESTIER	CODE NON FORESTIER
A	GR
AP	ND
AR	NE
AF	NI
ANT	NX
CFO	RO

SÉRIE PEUPELEMENTS ÉCOFORESTIERS 1/20 000



Voies de communication et ponts

- Classe 1, HN - Hors norme
- Classe 2
- Classe 3
- Classe 4-5
- NC : Non classé, ne répond pas aux critères HN, 1 à 4
- NF : Non forestier (Adresse Québec)
- Pont forestier

Hydrographie écoforestière

- Cours d'eau intermittent
- Cours d'eau permanent, canal
- Hydrographie

Obstacles et infrastructures

- Bâtiment, silo, réservoir
- Chute, rapide, écueil
- Centre de ski alpin
- Hydrobase
- Mine à ciel ouvert
- Pylône
- Terrain de camping
- Tour de télécommunication, tour
- Barrière, barrage de castor
- Remonte mécanique
- Ligne de transport d'énergie

Courbe de niveau

- Courbe de niveau maîtresse
- Courbe de niveau intermédiaire
- Esker

Morcellement

- Morcellement foncier

Frontières

- Frontière internationale
- Frontière interprovinciale
- Frontière Québec - Terre-Neuve-et-Labrador
- Cette frontière n'est pas définitive.

Peuplement écoforestier

- Peuplement écoforestier
- Peuplement improductif
- Peuplement non forestier

Métadonnées

- Surface de référence géodésique
- Système de référence géodésique
- Projet cartographique
- Origine des altitudes
- Équidistance des courbes de niveau
- Déclinaison magnétique au centre de la feuille en 2006
- 16° 51' OUEST
- Coordonnées géographiques au centre de la feuille
- 43°31'30" 00" N / 73° 30' 00" W
- Longitude (origine méridien central)
- Latitude (origine Équateur) 0°
- Coordonnées d'origine
- X : 304 800 mètres; Y : 0 mètre
- Facteur d'échelle
- 0,9999

Sources

- Donnée
- Organisme
- Ministère des Ressources naturelles et de la Faune
- Ministère des Forêts, de la Faune et des Parcs
- 14/04/2005
- 08/06/2022

Informations forestières

- Numéro inventaire écoforestier
- Année des photos pour la production de la carte (Superficie de recensement principale)
- 2012
- Date de mise à jour principale
- June 2022
- Superficie minimale d'appellation des peuplements
- 4 hectares

Réalisation

- Ministère des Forêts, de la Faune, et des Parcs
- 1202, 4e Avenue Ouest, Québec, QC G1R 5K6
- Diffusion
- direction des inventaires forestiers

AVERTISSEMENT

Les limites de morcellement foncier représentées sur cette carte n'ont aucune valeur légale. Ces limites sont NON OFFICIELLES et sont utilisées à titre indicatif.

La couche de chemin est produite par le MFFP avec la collaboration du MERN via le système ROUTARD et présente l'information la plus à jour disponible.

© Gouvernement du Québec