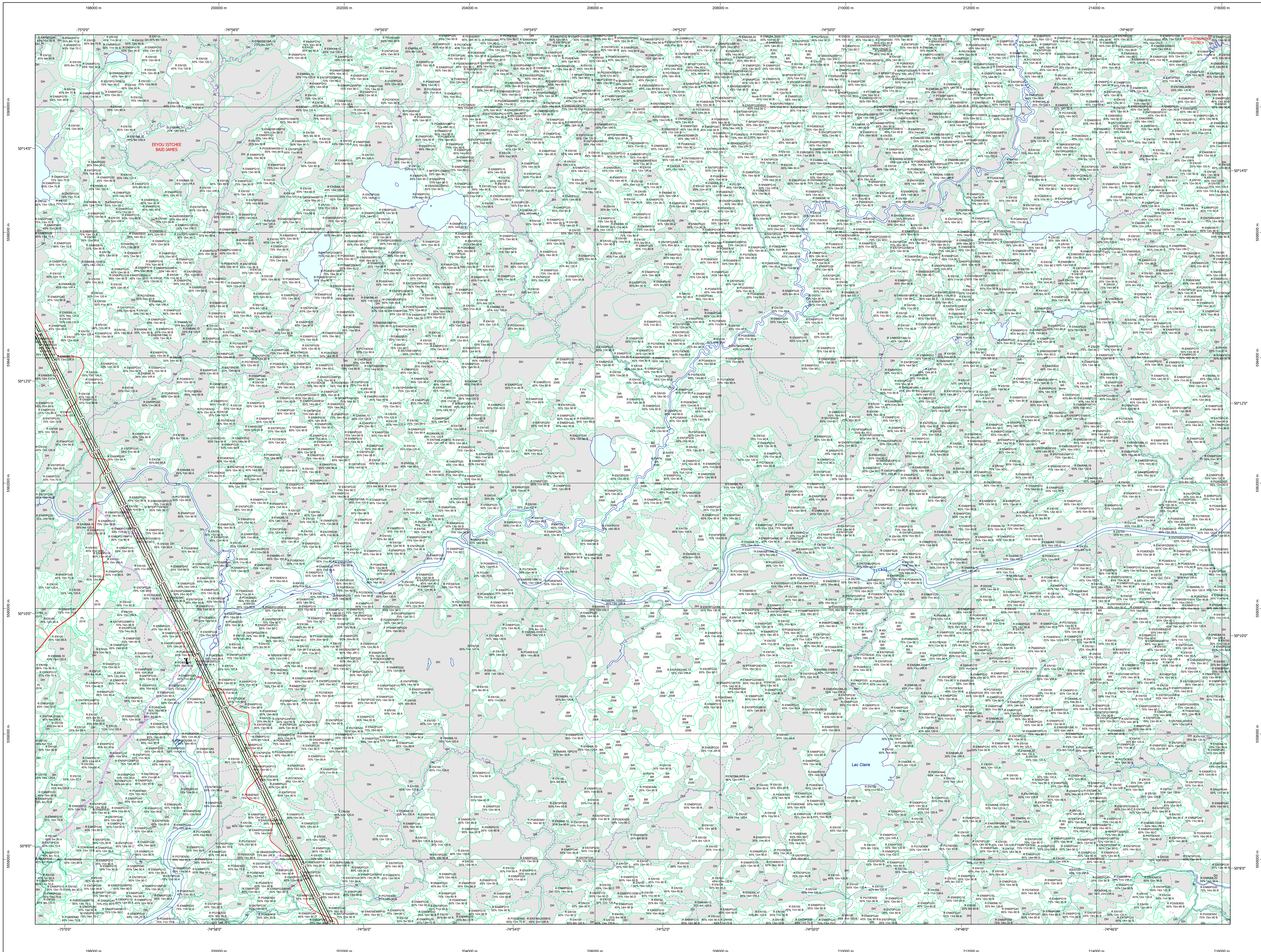


Carte écoforestière

STRATIFICATION ÉCOFORESTIÈRE



Paramètres utilisés pour la cartographie

Code	Description	+7m	-7m	Improductif	Non Forestier
EMBOISSEMENT	Essence de Se-AFP	X	X	X	X
12	Hauteur (mètres-pieds)	X	X	X	X
CT	Intervention d'origine	X	X	X	X
2007	Année d'intervention d'origine	X	X	X	X
18	Année d'intervention partielle	X	X	X	X
2018	Année d'intervention partielle	X	X	X	X
10	Classe de coupe	X	X	X	X
ME	Cote de pente (du Se-AFP)	X	X	X	X

La densité est estimée par classe, soit avec des valeurs +/- 5% à l'exception de la valeur (25% +/- 20%).

Exemple d'appellation

+7m de hauteur	-7m de hauteur	Intervention d'origine	Intervention partielle	Improductif	Non forestier
EMBOISSEMENT 10	HAUXT 100	CT 2007	18	DH	NF
75% 12m 100	75% 4m 20				

TYPES DE COUVERT ET ESSENCES

RESINEUX
Les résineux constituent 75% +/- de la surface terrière du peuplement.

MIXTE À DOMINANCE RESINEUSE
Les résineux constituent de 55% à 74% de la surface terrière du peuplement.

MIXTE SANS DOMINANCE
Les résineux constituent de 45% à 54% de la surface terrière du peuplement.

MIXTE À DOMINANCE FEUILLEUSE
Les résineux constituent de 25% à 44% de la surface terrière du peuplement.

FEUILLEUX
Les résineux constituent moins de 25% de la surface terrière du peuplement.

CODE RÉSINEUX		CODE FEUILLEUX		CODE FEUILLEUX	
EB	Épénette blanche	BG	Bouleau gris	FO	Faîne noir
EN	Épénette noire	BJ	Bouleau jaune	FP	Faîne rouge
EU	Épénette rouge	BL	Bouleau à papier (blanc)	FR	Faîne rouille
EV	Épicéa de Norvège	CB	Chêne blanc	FT	Faune tolérante à l'ombre
EH	Épicéa hybride	CC	Caper cordonne	FE	Faune exotisme
EM	Épicéa de Mill	CG	Chêne à gros fruits	FZ	Faune redessés indistincts
MA	Mélèze hybride	CH	Chêne à petites feuilles	FD	Faune à grandes feuilles
ML	Mélèze laricin	CI	Chêne coccolaire	NC	Non codé
MC	Mélèze carolinien	CH	Chêne à gros fruits	CA	Coupe à brûler doux
PC	Pin rigide (des corbeaux)	CR	Chêne rouge	CA	Ome d'Antiquité
PN	Pin rigide	CT	Chêne blanc	OM	Ome
PI	Pin naturel	EA	Érable argenté	OV	Oxyèdre de Virginie
PM	Pin mûre	EP	Érable à sucre	PE	Peuplier baumier
PS	Pin sylvestre	ED	Érable rouge	PE	Peuplier naturel
PT	Pin tordu	ES	Érable blanc (de l'Est)	PE	Peuplier déformé
RL	Résineux mélangés	ES	Érable à sucre	PT	Peuplier denté
RS	Résineux résineux indistincts	FB	Faune blanc (d'origine)	PT	Peuplier à rampe
SB	Sapin Baumeier	FH	Faune sur stations humides	TA	Talé d'Amérique
TO	Touya occidéal	FN	Faune non codée		

CLASSES D'ÂGE

PEULEMENTS ÉQUIVENS	10	30	40	60	80	100	120	150
ÉQUIVENS (0 à 20)	(21 à 40)	(41 à 60)	(61 à 80)	(81 à 100)	(101 à 120)	(121 et plus)		
PEULEMENTS ÉQUIVENS	Jeune inéquienne (JN)						Vieux inéquienne (VN)	

Étage

Étage	Intérieur (IN)	Supérieur (SUP)
Monotage (MO)	Un seul étage composé de tiges homogènes en hauteur et en couverture = 25%	
B-étage (BI)	Couverture = 25% et Couverture = 25%	
Multitage (MU)	Plus de 2 étages de tiges de 7 mètres et plus. Se retrouvent dans cette catégorie les peuplements jeunes inéquiers (JN) et vieux inéquiers (VN).	

CODE PERTURBATIONS D'ORIGINE		CODE INTERVENTIONS PARTIELLES	
BR	Bris total	CA	Coupe d'assainissement
CH	Chablis total	CM	Coupe d'amélioration
DT	Dépassement total	CD	Coupe en damier
EG	Épidémie grave	CE	Coupe à diamètre limite
VER	Verges grave	CEA	Coupe progressive irrégulière

INTERVENTIONS D'ORIGINE

BRO	Broussailles	CU	Coupe de présilage
CBA	Coupe par bandes	CV	Coupe progressive irrégulière
CV	Coupe avec protection des tiges à diamètre variable	CV	Coupe progressive irrégulière par trouées
CP	Coupe progressive irrégulière phase finale	CV	Coupe progressive irrégulière
CF	Coupe progressive irrégulière phase finale	CV	Coupe progressive irrégulière
CPH	Coupe avec protection de la haute	CV	Coupe progressive irrégulière
CPH	Coupe avec protection de la haute	CV	Coupe progressive irrégulière
CPH	Coupe avec protection de la haute	CV	Coupe progressive irrégulière
CPH	Coupe avec protection de la haute	CV	Coupe progressive irrégulière

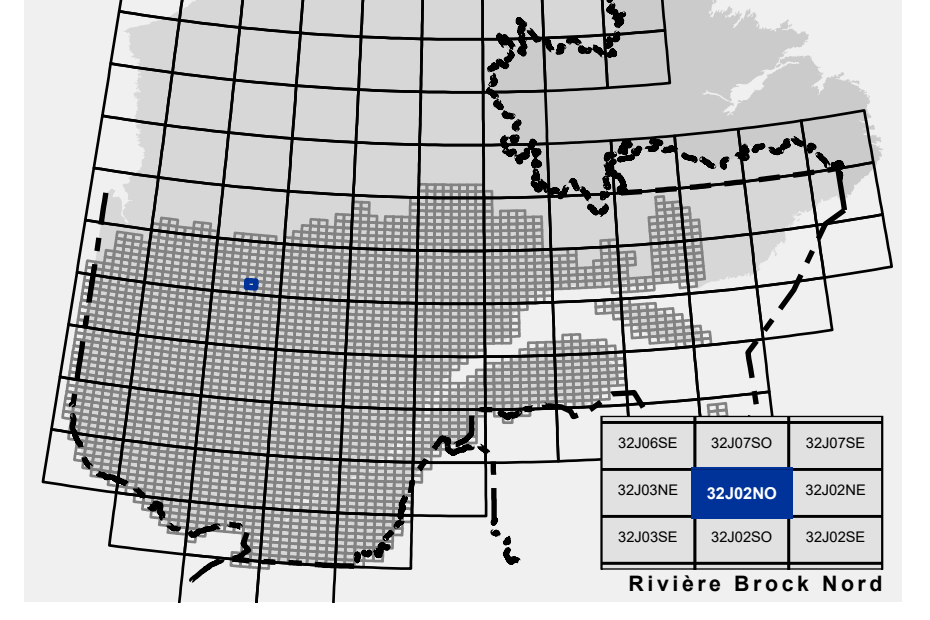
INTERVENTIONS MOYENNES

BRP	Bris partiels	RN	Regain naturel
CHP	Chablis partiels	RN	Regain naturel
EL	Épidémie légère	RN	Regain naturel
VEP	Verges partielles	RN	Regain naturel

TERRAINS FORESTIERS IMPRODUCTIFS		CLASSES DE PENTE		
CODE	DÉSIGNATION	CODE	DÉSIGNATION TAUX D'INCLINAISON	
DH	Dénué ou semi-dénué humide	A	Null	0% à 3%
DS	Dénué ou semi-dénué sec	B	Faible	4% à 9%
AL	Aulnaie	C	Douce	9% à 15%
		D	Moyenne	16% à 25%
		E	Fort	26% à 35%
		F	Extrême	36% à 45%
		S	Sommet	Entouré de 41% et plus

CODE NON FORESTIER		CODE NON FORESTIER	
A	Terrain agricole	GR	Graville
AP	Année d'implémentation et d'abandon de plus	ND	Nid inondé, site exposé
AF	Terrain agricole localisé dans les secteurs à vocation forestière	LE	Ligne de transport d'énergie
ANT	Mieux formé perturbé par l'activité humaine (non-bois)	NX	Inclusion non exploitée à l'intérieur d'un traitement (bois)
CFO	Camp forestier	RO	Route et autoroute (emprise)

SÉRIE PEULEMENTS ÉCOFORESTIERS 1/20 000



- Voies de communication et ponts**
 - Classe 1, HN - Hors norme
 - Classe 2
 - Classe 3
 - Classe 4-5
 - NC : Non classé, ne répond pas aux critères HN, 1 à 4
 - NF : Non forestier (Adresse Québec)
 - Pont forestier
- Hydrographie écoforestière**
 - Cours d'eau intermittent
 - Cours d'eau permanent, canal
 - Hydrographie
- Obstacles et infrastructures**
 - Bâtiment, silo, réservoir
 - Chute, rapide, écueil
 - Centre de ski alpin
 - Hydrobase
 - Mine à ciel ouvert
 - Pyloène
 - Terrain de camping
 - Tour de télécommunication, tour
 - Barrière, barrage de castor
 - Remonte mécanique
 - Ligne de transport d'énergie
- Courbe de niveau**
 - Courbe de niveau maîtresse
 - Courbe de niveau intermédiaire
 - Esker
- Peuplement écoforestier**
 - Peuplement écoforestier
 - Peuplement improductif
 - Peuplement non forestier
- Métadonnées**
 - Surface de référence géodésique
 - Système de référence géodésique
 - Projection cartographique
 - Origine des altitudes
 - Équidistance des courbes de niveau
 - Déclinaison magnétique au centre de la feuille en 2006
 - Coordonnées géographiques au centre
 - Longitude/origine (méridien central)
 - Latitude/origine (équateur) 0°
 - Coordonnées d'origine
 - Facteur d'échelle
- Frontières**
 - Frontière internationale
 - Frontière interprovinciale
 - Frontière Québec - Terre-Neuve-et-Labrador (cette frontière n'est pas définitive)

Sources
Donnée : Axia cartographique (donnée topographique), Ministère des Ressources naturelles et de la Faune, 14/04/2005
Ministère des Forêts, de la Faune et des Parcs, 08/06/2022

Informations forestières
Nombre inventaires effectués : 4e programme
Année des photos pour la production de la carte (Espécies de recensement prioritaires) : 2012
Date de mise à jour provinciale : Juin 2022
Superficie minimale d'appellation des peuplements : 4 hectares

Réalisation
Production : Ministère des Forêts, de la Faune, et des Parcs
2150, 4e Avenue Ouest, Québec A1B
001-952-3511, 001-952-3512, 001-952-3513
Diffusion : Direction des inventaires forestiers

AVERTISSEMENT
Les limites de morcellement foncier représentées sur cette carte n'ont aucune valeur légale. Ces limites sont NON OFFICIELLES et sont utilisées à titre indicatif.

La couche de chemin est produite par le MFFP avec la collaboration du MERN via le système ROUTARD et présente l'information la plus à jour disponible.

© Gouvernement du Québec