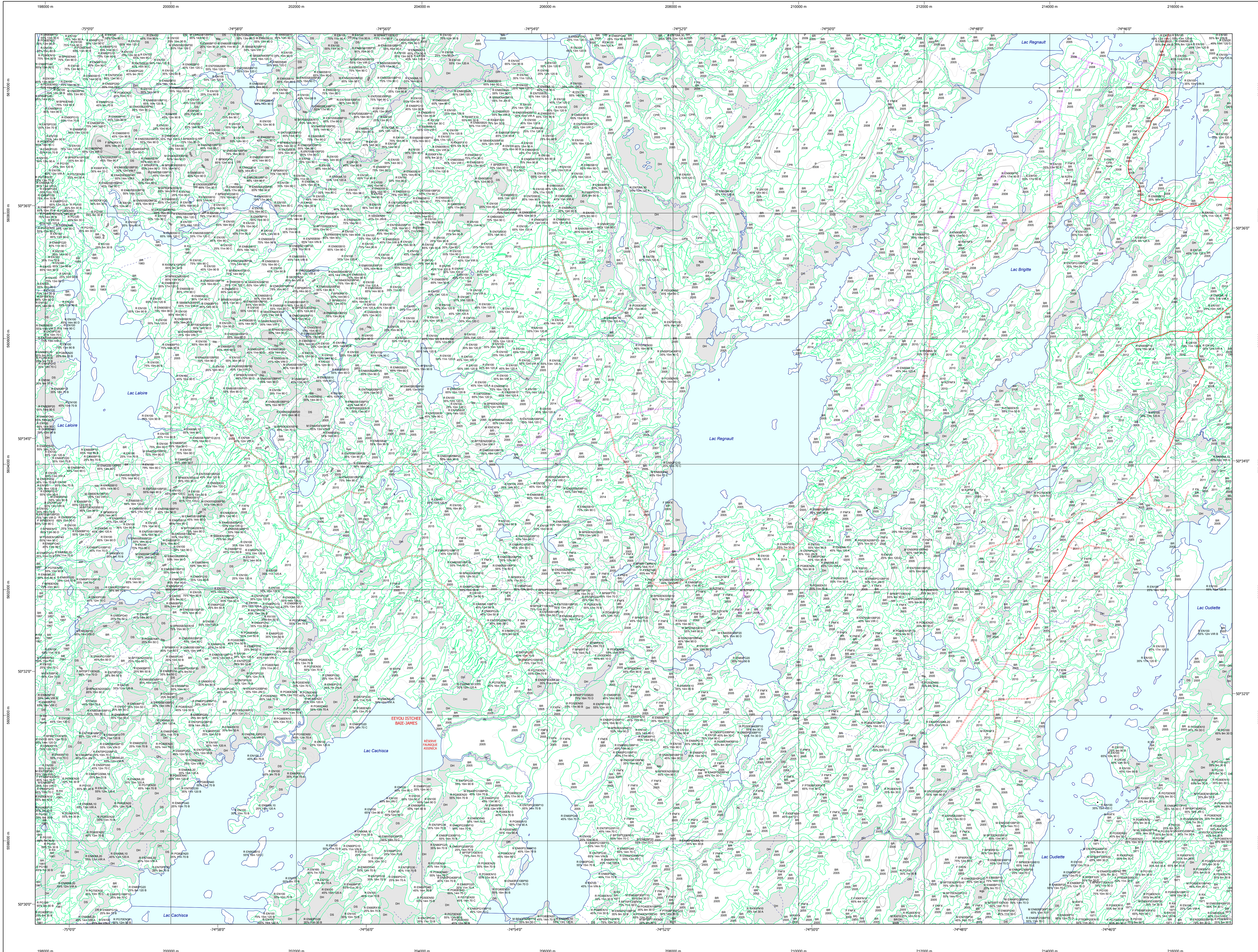


Carte écoforestière

STRATIFICATION ÉCOFORESTIÈRE



Paramètres utilisés pour la cartographie

Code	Description	+7m	-7m	Improductif	Non forestier
F	Essence de feuillus	X	X	X	X
R	Essence de résineux	X	X	X	X
CT	Intervention d'origine	X	X	X	X
2007	Année d'intervention d'origine	X	X	X	X
2018	Année d'intervention partielle	X	X	X	X
2019	Année d'intervention partielle	X	X	X	X
2020	Année d'intervention partielle	X	X	X	X

La densité est estimée par drone, soit avec des valeurs ± 5%, à l'exception de la valeur 25% (25 ± 2%).

Exemple d'appellation

+7m de hauteur	-7m de hauteur	Intervention d'origine	Intervention partielle	Improductif	Non forestier
F 75% 12m JH L	R 75% 4m 20 J	CT 2007	2018	DH	NF

TYPES DE COUVERT ET ESSENCES
RESINEUX
 Les résineux constituent 75% ou plus de la surface terrière du peuplement.
MIXTE À DOMINANCE RESINEUX
 Les résineux constituent de 55% à 74% de la surface terrière du peuplement.
MIXTE SANS DOMINANCE
 Les résineux constituent de 45% à 54% de la surface terrière du peuplement.
MIXTE À DOMINANCE FEUILLEUSE
 Les résineux constituent de 25% à 44% de la surface terrière du peuplement.
FEUILLEUX
 Les résineux constituent moins de 25% de la surface terrière du peuplement.

CODE RESINEUX		CODE FEUILLEUX		CODE FEUILLEUX	
EB	Epicéte blanche	BO	Bouleau gris	FO	Faîne noire
EN	Epicéte noire	BJ	Bouleau jaune	FR	Frêne rouge
EU	Epicéte rouge	BP	Bouleau à papier (blanc)	FB	Faîne
EV	Epicéte de Norvège	CB	Chêne blanc	FT	Feuillus tolérants à l'ombre
ME	Mélèze européen	CC	Corylus corolliforme	FX	Feuillus indistincts
MH	Mélèze hybride	CG	Chêne à gros fruits	FZ	Feuillus reboussés indistincts
MA	Mélèze à grosses cônes	CH	Chêne à petites feuilles	GA	Hêtres à grandes feuilles
ML	Mélèze laricin	CI	Chêne bicoloré	NC	Noyer candide
MP	Mélèze purpure	CL	Corylus à fruits doux	NE	Noyer noir
PC	Pin rigide (des cônes)	CR	Chêne rouge	OA	Ome d'Almanique
PI	Pin rigide	CS	Chêne blanc	OB	Ome de Belgique
PN	Pin naturel	CV	Chêne vert	OV	Ostrya de Virginie
PNR	Pin rouge	EA	Epicéte argenté	PE	Peuplier blanc
PS	Pin sylvestre	EB	Épicéte commun	PE	Peuplier naturel
PR	Pin résineux	ED	Epicéte dur	PH	Peuplier hybride
RX	Résineux indéterminés	ER	Epicéte rouvre (de l'Est)	PL	Peuplier de Louisiane
RY	Résineux résineux indéterminés	ES	Epicéte à sucre	PT	Peuplier à feuilles tombantes
SB	Sapin baumier	FH	Feuillus sur stations humides	TA	Taléul d'Amérique
TO	Thuja occidentale	FN	Feuillus non commerciaux		

CLASSES D'ÂGE

PEUPLIEMENTS ÉQUIVENS	10	30	50	70	90	110	130
PEUPLIEMENTS INÉQUIVENS	Jeune inéquienne (JIN)		Vieux inéquienne (VIN)				

Étage

Étage	Intérieur (INF)	Supérieur (SUP)
Monotage (MO)	Un seul étage composé de tiges homogènes en hauteur et en densité	
B-étage (BI) ex: 110	Couverture > 25%	Couverture > 25%
Multitage (MU)	Plus de 2 étages de tiges de 7 mètres et plus. Se retrouvent dans cette catégorie les peuplements jeunes irréguliers (JIR) et vieux irréguliers (VIR).	

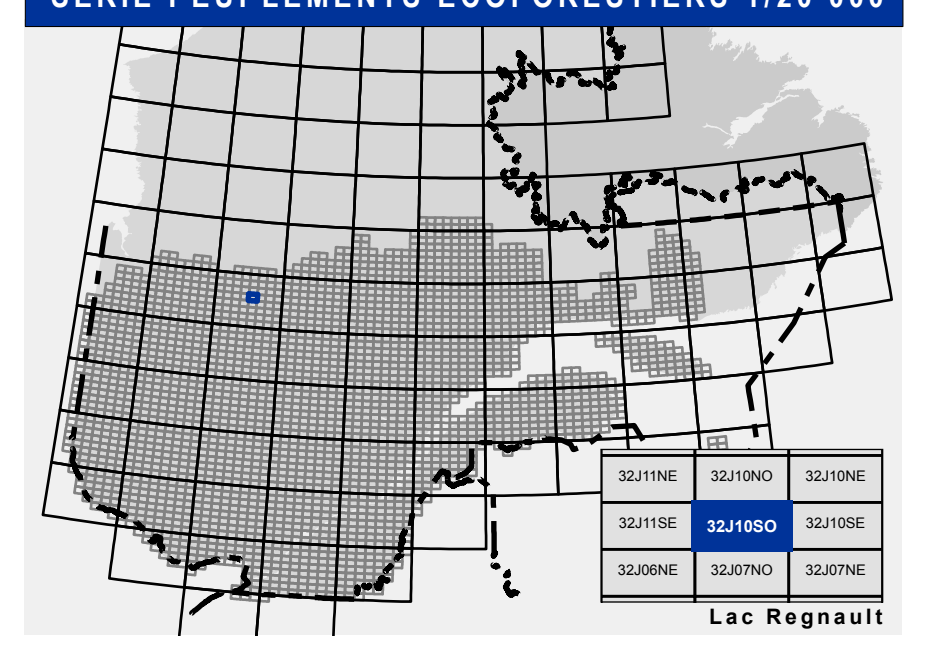
CODE PERTURBATIONS D'ORIGINE		CODE INTERVENTIONS PARTIELLES	
BR	Brûls total	CA	Coupe d'assainissement
CB	Chablis total	CM	Coupe de matériel
DT	Dépensement total	CD	Coupe en damier
EP	Épidémie grave	CE	Coupe à diamètre limite
VER	Verges grave	CI	Coupe progressive irrégulière

INTÉRIEURS D'ORIGINE		COUPE PARTIELLE	
BRD	Brûls avérés	CJP	Coupe de jarriage
CBA	Coupe par bandes	CP	Coupe progressive irrégulière
CBV	Coupe par bandes variables	CPA	Coupe progressive irrégulière par pied d'arbre ou groupe d'arbres
CDV	Coupe avec protection des tiges à diamètre variable	CPQ	Coupe progressive irrégulière par quart
CF	Coupe progressive irrégulière finale	CPT	Coupe progressive irrégulière par trouées
CFI	Coupe progressive irrégulière phase finale	CON	Conversion de peuplement
CH	Coupe avec protection de la haute régénération et des arbres matures	CPC	Coupe progressive irrégulière (coupe finale)
CPH	Coupe avec protection de la haute régénération et des arbres matures	CPI	Coupe progressive irrégulière (coupe finale)
CPK	Coupe avec protection de la haute régénération et des arbres matures	CPL	Coupe progressive irrégulière (coupe finale)
CPT	Coupe avec protection des petites tiges marquées et des arbres matures	CPL	Coupe progressive irrégulière (coupe finale)
CR	Coupe de régénération dans un brûlis	CPL	Coupe progressive irrégulière (coupe finale)
CRS	Coupe de régénération dans un brûlis	CPL	Coupe progressive irrégulière (coupe finale)
CRS	Coupe avec réserve de semencier	CRS	Coupe progressive irrégulière (coupe finale)
CS	Coupe de succession	CRS	Coupe progressive irrégulière (coupe finale)
CT	Coupe totale	CRS	Coupe progressive irrégulière (coupe finale)
DT	Dépensement partiel	CRS	Coupe progressive irrégulière (coupe finale)
ENS	Ensemencement avec mini-semis	CRS	Coupe progressive irrégulière (coupe finale)
ETS	Élimination des tiges résiduelles	CRS	Coupe progressive irrégulière (coupe finale)
F	Friche	CRS	Coupe progressive irrégulière (coupe finale)
P	Plantation	CRS	Coupe progressive irrégulière (coupe finale)
PLB	Plantation de bouclures	CRS	Coupe progressive irrégulière (coupe finale)
PLR	Plantation de lignes nues	CRS	Coupe progressive irrégulière (coupe finale)
PLR	Plantation avec semis en récipients	CRS	Coupe progressive irrégulière (coupe finale)
PRR	Requiem de régénération pour constituer l'équipement d'une plantation	CRS	Coupe progressive irrégulière (coupe finale)
REA	Régénération d'une infrastructure abandonnée	CRS	Coupe progressive irrégulière (coupe finale)
RIA	Régénération de site d'infrastructure abandonnée	CRS	Coupe progressive irrégulière (coupe finale)
RPS	Régénération en vert d'un plan spécial d'aménagement	CRS	Coupe progressive irrégulière (coupe finale)

TERRAINS FORESTIERS IMPRODUCTIFS		CLASSES DE PENTE	
DH	Dénué ou semi-dénué humide	A	Nulle
DS	Dénué ou semi-dénué sec	B	Faible
AL	Aulnaie	C	Douce
		D	Moyenne
		E	Fort
		F	Extrême
		S	Sommets

CODE NON FORESTIER		CODE NON FORESTIER	
A	Terrain agricole	GR	Graisse
AP	Autre utilisation d'éclaircie de plus d'un an	ND	Nécessaire à l'écologie
AE	Autre utilisation d'éclaircie de plus d'un an	LF	Ligne de transport d'énergie
ANT	Mis en forêt perturbée par l'activité humaine (non-bois)	NO	Niveau tallement perturbé par l'activité humaine (non-bois)
CFO	Camp forestier	NX	Inclusion non exploitée à l'intérieur d'un traitement (non-bois)
		RO	Route et autoroute (empresse)

SÉRIE PEUPLIEMENTS ÉCOFORESTIERS 1/20 000



- Voies de communication et ponts**
 - Classe 1, HN - Hors norme
 - Classe 2
 - Classe 3
 - Classe 4
 - NC: Non classé, ne répond pas aux critères HN, 1 à 4
 - NF: Non forestier (Adresse Québec)
 - Pont forestier
- Hydrographie écoforestière**
 - Cours d'eau intermittent
 - Cours d'eau permanent, canal
 - Hydrographie
- Obstacles et infrastructures**
 - Bâtiment, silo, réservoir
 - Chute, rapide, écueil
 - Centre de ski alpin
 - Hydrobase
 - Mine à ciel ouvert
 - Pyloène
 - Terrain de camping
 - Tour de télécommunication, tour
 - Barrière, barrage de castor
 - Remonte mécanique
 - Ligne de transport d'énergie
- Corbe de niveau**
 - Courbe de niveau maitresse
 - Courbe de niveau intermédiaire
 - Estac
- Morcellement**
 - Morcellement foncier
- Frontières**
 - Frontière internationale
 - Frontière interprovinciale
 - Frontière Québec - Terre-Neuve-et-Labrador (cette frontière n'est pas définie)
- Peuplement écoforestier**
 - Peuplement écoforestier
 - Peuplement improductif
 - Peuplement non forestier
- Métadonnées**
 - Surface de référence géodésique: Ellipsoïde GRS 80
 - Système de référence géodésique: NAD 83 (CGCR)
 - Projection cartographique: Méridien transverse modifiée (MTM), zone de 3°
 - Système de coordonnées planes du Québec (SCQP)
 - Origine des altitudes: CVD 28 (Niveau moyen des mers)
 - Équidistance des courbes de niveau: 10 mètres
 - Déclinaison magnétique au centre de la feuille en 2006: 16° 54' OUEST
 - Coordonnées géographiques au centre de la feuille: 74°23'10" 50°33'45"
 - Longitude (origine méridien central): 73° 30' ouest
 - Latitude d'origine (Équateur): 0°
 - Coordonnées d'origine: X: 304 800 mètres; Y: 0 mètre
 - Facteur d'échelle: 0.999
- Sources**
 - Donnée: Assise cartographique (données topographiques)
 - Organisation: Ministère des Ressources naturelles et de la Faune / Ministère des Forêts, de la Faune et des Parcs
 - Date: 14/04/2005 / 08/06/2021
- Informations forestières**
 - Numéro inventaire écoforestier: 4e programme
 - Année des photos pour la production de la carte (Superficie de recouvrement principale): 2012
 - Date de mise à jour provinciale: Juin 2021
 - Nombre de feuilles: 4
- Réalisation**
 - Production: Ministère des Forêts, de la Faune, et des Parcs
 - Diffusion: Directions des inventaires forestiers
- AVERTISSEMENT**
 - Les limites de morcellement foncier représentées sur cette carte n'ont aucune valeur légale. Ces limites sont NON OFFICIELLES et sont utilisées qu'à titre indicatif.
 - La couche de chemin est produite par le MFFP avec la collaboration du MERN via le système ROUTARD et présente l'information la plus à jour disponible.

