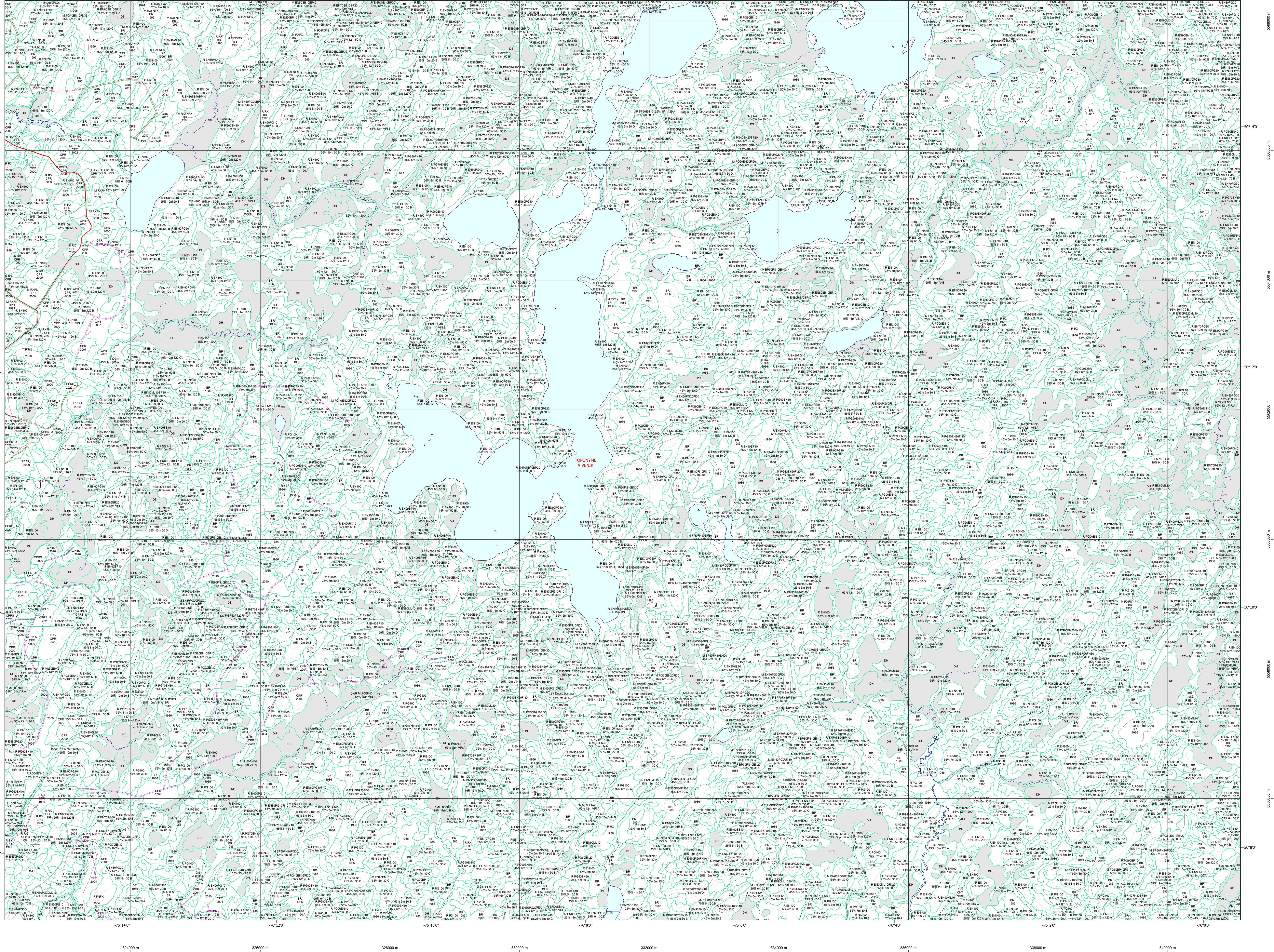


Carte écoforestière

STRATIFICATION ÉCOFORESTIÈRE



Paramètres utilisés pour la cartographie				
Code	Description	+ 7m	- 7m	Non forestier
E	Essence de Saie APFP	X	X	
L	Déclat du couvert forestier (%)	X	X	
L2	Hauteur (mètres piés)	X	X	
CT	Intervention d'origine	X	X	
2007	Année d'intervention d'origine	X	X	
IMP	Intervention partielle	X	X	
2018	Année d'intervention partielle	X	X	
P	Classe de pente	X	X	X
MF	Cote de relevé des APFP			X

La densité est estimée par drone, soit avec des valeurs $\pm 5\%$, à l'exception de la valeur (25 à 29%)

Exemple d'appellation					
+ 7m de hauteur	- 7m de hauteur	Intervention d'origine	Intervention partielle	Improductif	Non forestier
E	L	IMP	IMP	IMP	MF
75% 12m JH1	75% 4m 20	CT 2007	IMP	IMP	MF

- TYPES DE COUVERT ET ESSENCES**
Les résineux constituent 75% ou plus de la surface terrière du peuplement.
- MIXTE À DOMINANCE RÉSINEUSE**
Les résineux constituent de 55% à 74% de la surface terrière du peuplement.
- MIXTE SANS DOMINANCE**
Les résineux constituent de 45% à 54% de la surface terrière du peuplement.
- MIXTE À DOMINANCE FEUILLEUSE**
Les résineux constituent de 25% à 44% de la surface terrière du peuplement.
- FEUILLEU**
Les résineux constituent moins de 25% de la surface terrière du peuplement.

CODE RÉSINEUX		CODE FEUILLEUX		CODE FEUILLEUX	
EB	Épénette blanche	BG	Boulaïu gris	FO	Faîne noire
EN	Épénette noire	BJ	Boulaïu jaune	FP	Faîne rouge
ER	Épénette rouge	BF	Boulaïu à aspect blanc	FR	Faîne
EV	Épénette de Norvège	CB	Chêne blanc	FT	Faïtuux tolérants à l'ombre
EA	Malaise à écorce blanche	CC	Chêne cerise	FX	Faïtuux indéterminés
ME	Malaise méridional	CE	Chêne commun	FZ	Faïtuux recobés indéterminés
MH	Malaise hybride	CF	Chêne à gros fruits	FA	Faïtuux à grandes feuilles
ML	Malaise laricin	CG	Chêne à gros fruits	FB	Faïtuux à grandes feuilles
MR	Malaise résineux	CH	Chêne à gros fruits	FC	Noyer canadien
PC	Pin rigide (des côcoaux)	CI	Chêne bicoloré	FD	Noyer noir
PI	Pin rigide (des côcoaux)	CJ	Chêne rouvre	FE	Chêne rouge
PN	Pin sylvestre	CK	Chêne rouvre	FF	Chêne rouge
PS	Pin sylvestre	CL	Chêne rouge	FG	Chêne rouge
RE	Résineux indéterminés	CM	Chêne rouge	FH	Chêne rouge
RS	Résineux indéterminés	CN	Chêne rouge	FI	Chêne rouge
SB	Sapin Baumeier	CO	Chêne rouge	FJ	Chêne rouge
SO	Thuja occidientale	CP	Chêne rouge	FK	Chêne rouge
TO	Thuja occidientale	CQ	Chêne rouge	FL	Chêne rouge

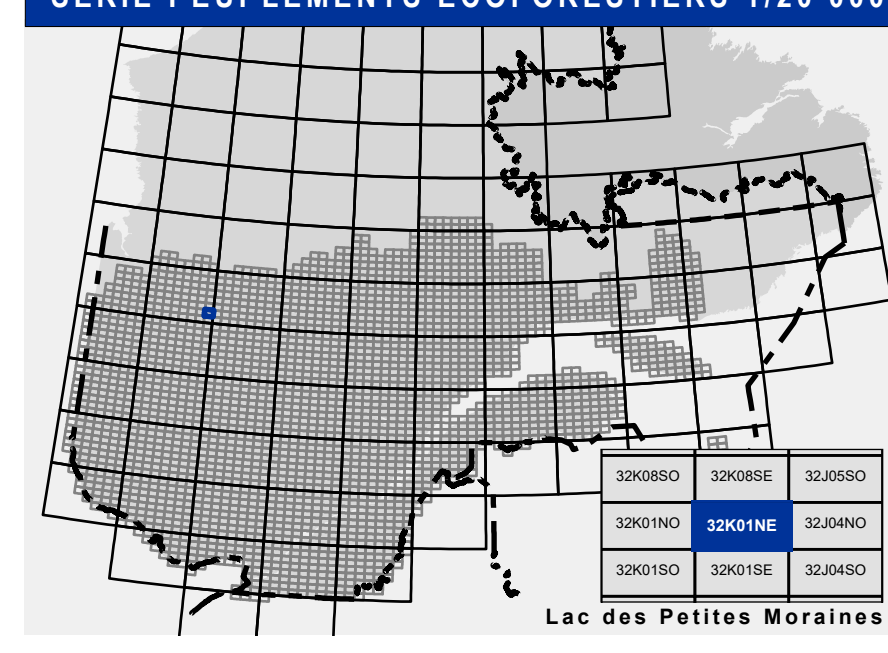
Étages					
Structure verticale des tiges de 7 m et plus					
Étage		Intérieur (INF)		Supérieur (SUP)	
Montage (MO)	Un seul étage composé de tiges homogènes en hauteur et en couverture > 25%				
B-étage (BI)	Couverture > 25%		Couverture > 25%		
Multiséage (MU)	Plus de 2 étages de tiges de 7 mètres et plus. Se retrouvent dans cette catégorie les peuplements jeunes irréguliers (JIR) et vieux irréguliers (VIR).				

CODE PERTURBATIONS D'ORIGINE		CODE INTERVENTIONS PARTIELLES	
BR	Brûls total	CA	Coupe d'assainissement
CB	Brûls partiel	CB	Coupe de brûlage
CD	Dépensement total	CC	Coupe de diamètre limite
ED	Épidémie grave	CE	Coupe de présaivage
VE	Verges grave	CF	Coupe de présaivage

TERRAINS FORESTIERS IMPRODUCTIFS		CLASSES DE PENTE	
DH	Déclat ou semi-déclat humide	A	Null
DS	Déclat ou semi-déclat sec	B	Faible
AL	Aulnaie	C	Douce
		D	Moyenne
		E	Force
		F	Écarts
		S	Sommet

CODE NON FORESTIER		CODE NON FORESTIER	
A	Terrain agricole	CR	Gravier
AP	Aire d'épandage et d'épandage de plus	ND	Site inondé, site exposé
AT	Terrain agricole localisé dans les secteurs à vocation forestière	LT	Ligne de transport d'énergie
AF	Mieux fortement perturbé par l'activité humaine	NF	Non forestier
AN	Mieux faiblement perturbé par l'activité humaine	NX	Inclusion non autorisée à l'intérieur d'un traitement
AO	Camp forestier	RO	Route et exploitation (empiré)

SÉRIE PEUPELEMENTS ÉCOFORESTIERS 1/20 000



- Voies de communication et ponts**
 - Classe 1, HN - Hora norme
 - Classe 2
 - Classe 3
 - Classe 4-5
 - NF: Non classé, ne répond pas aux critères HN 1 à 4
 - NF: Non forestier (Adresse Québec)
 - Pont forestier
- Hydrographie écoforestière**
 - Cours d'eau intermittent
 - Cours d'eau permanent, canal
 - Hydrographie
- Obstacles et infrastructures**
 - Bâtiment, site réservoir
 - Chute, rapide, écueil
 - Centre de ski alpin
 - Hydrobase
 - Mine à ciel ouvert
 - Pylob
 - Terrain de camping
 - Tour de télécommunication, tour
 - Barraque, barrage de castor
 - Remonte mécanique
 - Ligne de transport d'énergie
- Corbe de niveau**
 - Courbe de niveau mètre
 - Courbe de niveau intermédiaire
 - Esler
- Morcellement**
 - Morcellement foncier
- Frontières**
 - Frontière internationale
 - Frontière interprovinciale
 - Frontière Québec - Terre-Neuve-et-Labrador (cette frontière n'est pas définie)
- Peuplement écoforestier**
 - Peuplement écoforestier
 - Peuplement improductif
 - Peuplement non forestier
- Matadonnées**
 - Surface de référence géodésique
 - Système de référence géodésique
 - Projet cartographique
 - Origine des altitudes
 - Déclinaison magnétique au centre de la feuille en 2026
 - Coordonnées géographiques au centre de la feuille
 - Longitude d'origine (méridien central)
 - Latitude d'origine (équateur)
 - Coordonnées d'origine
 - Facteur d'échelle

Sources
Donnée: Assise cartographique (données topographiques) - Organisation: Ministère des Ressources naturelles et de la Faune
Système de coordonnées géographiques: WGS 84 (GCS84) - Organisation: Ministère des Ressources naturelles et de la Faune
Système de coordonnées planes du Québec (SCQP)
Système de coordonnées: Mercator transverse modifiée (MTM), zone de 3°
Datum: CGVD 28 (Niveau moyen de mers)
Échelle: 10 mètres
Déclinaison magnétique au centre de la feuille en 2026: 15° 51' OUEST
Coordonnées géographiques au centre de la feuille: 76° 12' 00" 00" Ouest
Longitude d'origine (méridien central): 76° 30' Ouest
Latitude d'origine (équateur): 0°
Coordonnées d'origine: X: 304 800 mètres; Y: 0 mètre
Facteur d'échelle: 0.9999

Réalisation
Ministère des Ressources naturelles et des Forêts
Bureau des inventaires forestiers
2705, de Avenue Duval, Suite A109
Québec (Québec) G1V 5S6
Date de mise à jour provinciale: Octobre 2023
Superficie minimale d'appellation des peuplements: 4 hectares

AVERTISSEMENT
Les lignes de morcellement foncier représentées sur cette carte n'ont qu'une valeur indicative. Ces limites sont NON OFFICIELLES et sont sujettes à modification.
La couche de chemin est produite par le MRNF à partir du système ROUTARD et présente l'information la plus à jour disponible.
© Gouvernement du Québec