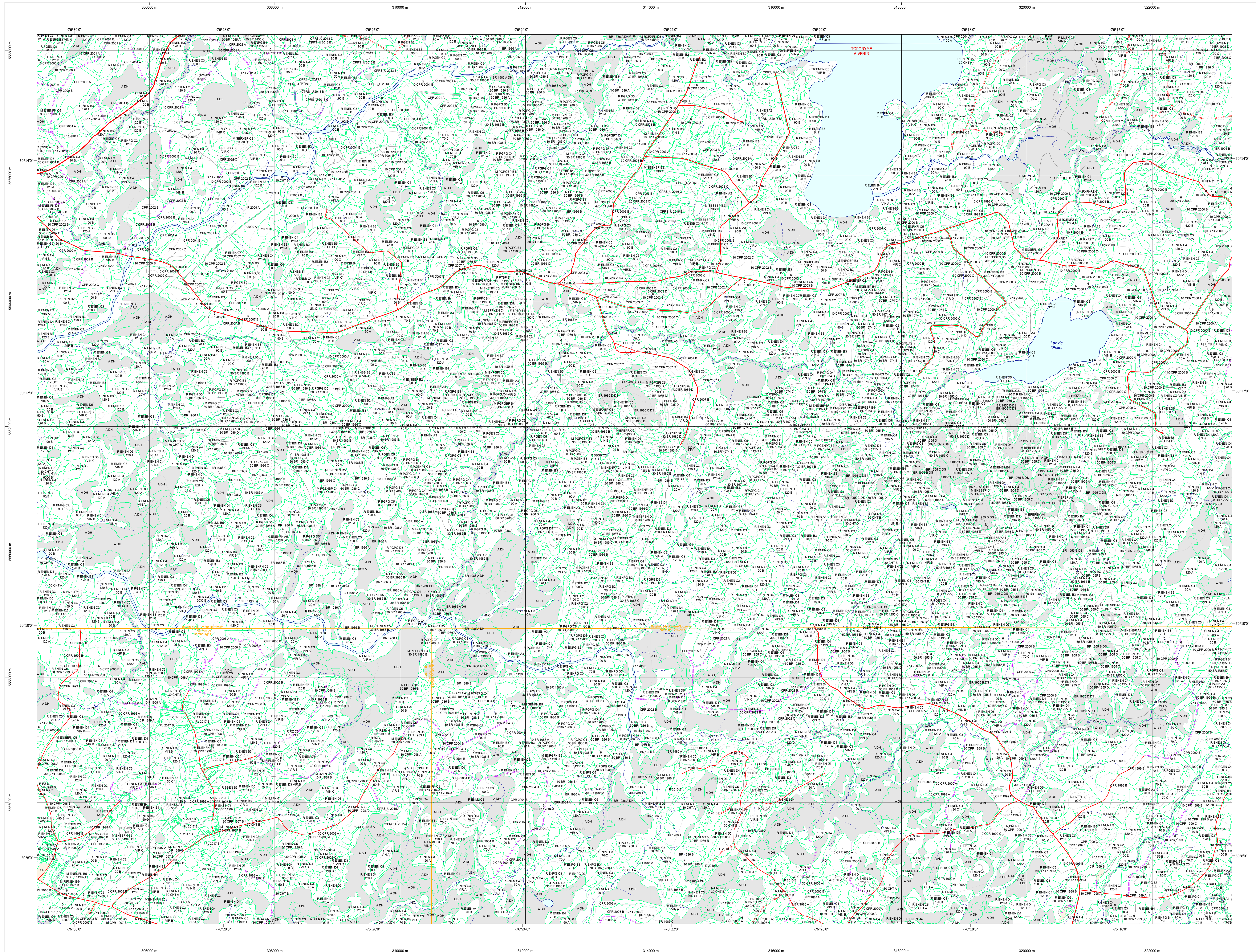


Carte écoforestière



STRATIFICATION ÉCOFORESTIÈRE

Paramètres utilisés pour la cartographie

Code	Type de couvert	Indicatif	Non forestier
0	Épave flottante	X	X
1	Épave immergé	X	X
2	Épave émergé	X	X
3	Épave partiel	X	X
4	Épave complet	X	X
5	Épave débris	X	X
6	Épave débris partiel	X	X
7	Épave débris complet	X	X
8	Épave débris partiel	X	X
9	Épave débris complet	X	X

Code	Type de couvert	Indicatif	Non forestier
10	Épave débris partiel	X	X
11	Épave débris complet	X	X
12	Épave débris partiel	X	X
13	Épave débris complet	X	X
14	Épave débris partiel	X	X
15	Épave débris complet	X	X

TYPES DE COUVERT ET ESSENCES SELON LE PROGRAMME D'INVENTAIRE

Code	Essences résineuses #1	Essences feuillues #1	Code	Essences résineuses #2	Essences feuillues #2	Code	Essences résineuses #3	Essences feuillues #3
0	Épave flottante	Épave immergé	0	Épave flottante	Épave immergé	0	Épave flottante	Épave immergé
1	Épave émergé	Épave partiel	1	Épave émergé	Épave partiel	1	Épave émergé	Épave partiel
2	Épave complet	Épave débris	2	Épave complet	Épave débris	2	Épave complet	Épave débris
3	Épave partiel	Épave débris partiel	3	Épave partiel	Épave débris partiel	3	Épave partiel	Épave débris partiel
4	Épave débris	Épave débris partiel	4	Épave débris	Épave débris partiel	4	Épave débris	Épave débris partiel
5	Épave débris partiel	Épave débris complet	5	Épave débris partiel	Épave débris complet	5	Épave débris partiel	Épave débris complet
6	Épave débris complet	Épave débris partiel	6	Épave débris complet	Épave débris partiel	6	Épave débris complet	Épave débris partiel
7	Épave débris partiel	Épave débris complet	7	Épave débris partiel	Épave débris complet	7	Épave débris partiel	Épave débris complet
8	Épave débris complet	Épave débris partiel	8	Épave débris complet	Épave débris partiel	8	Épave débris complet	Épave débris partiel
9	Épave débris partiel	Épave débris complet	9	Épave débris partiel	Épave débris complet	9	Épave débris partiel	Épave débris complet

INDICES DENSITÉ-HAUTEUR

Code	Hauteur moyenne des tiges dominantes et coordonnées
0	0 à 10 m
1	10 à 20 m
2	20 à 30 m
3	30 à 40 m
4	40 à 50 m
5	50 à 60 m
6	60 à 70 m
7	70 à 80 m
8	80 à 90 m
9	90 à 100 m

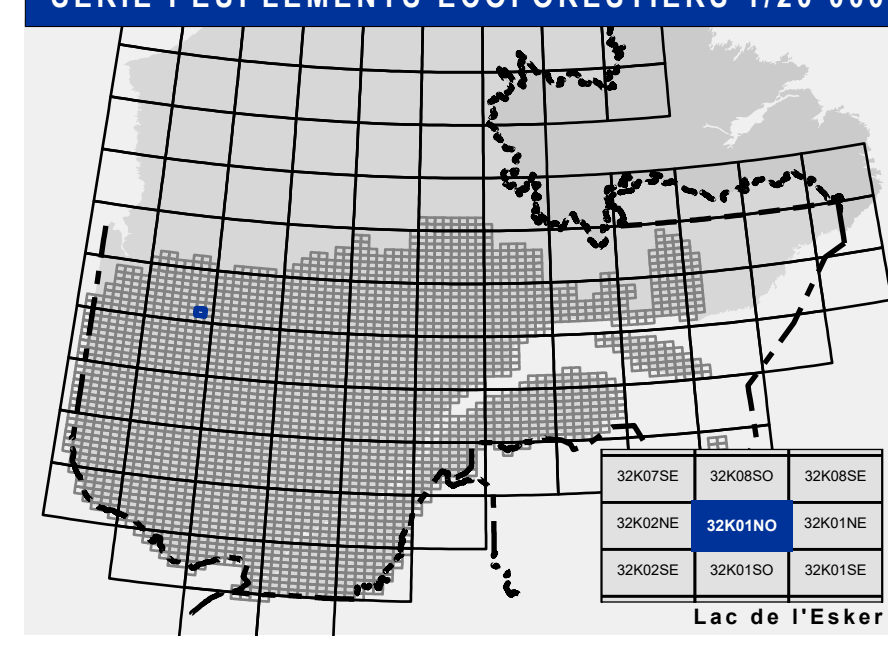
CLASSES D'ÂGE

Code	10 à 20 ans	20 à 30 ans	30 à 40 ans	40 à 50 ans	50 à 60 ans	60 à 70 ans	70 à 80 ans	80 à 90 ans	90 à 100 ans
0	0	0	0	0	0	0	0	0	0
1	0	0	0	0	0	0	0	0	0
2	0	0	0	0	0	0	0	0	0
3	0	0	0	0	0	0	0	0	0
4	0	0	0	0	0	0	0	0	0
5	0	0	0	0	0	0	0	0	0
6	0	0	0	0	0	0	0	0	0
7	0	0	0	0	0	0	0	0	0
8	0	0	0	0	0	0	0	0	0
9	0	0	0	0	0	0	0	0	0

Code	Perturbations d'origine	Interventions partielles
0	Chêne total	Conversion de peuplement
1	Déboisement total	Coupe à diamètre limité
2	Épave partiel	Coupe à diamètre limité avec
3	Épave complet	Coupe à diamètre limité avec
4	Épave partiel	Coupe à diamètre limité avec
5	Épave complet	Coupe à diamètre limité avec
6	Épave partiel	Coupe à diamètre limité avec
7	Épave complet	Coupe à diamètre limité avec
8	Épave partiel	Coupe à diamètre limité avec
9	Épave complet	Coupe à diamètre limité avec

Code	Perturbations moyennes	Interventions moyennes
0	Chêne partiel	Conversion de peuplement
1	Chêne partiel	Conversion de peuplement
2	Chêne partiel	Conversion de peuplement
3	Chêne partiel	Conversion de peuplement
4	Chêne partiel	Conversion de peuplement
5	Chêne partiel	Conversion de peuplement
6	Chêne partiel	Conversion de peuplement
7	Chêne partiel	Conversion de peuplement
8	Chêne partiel	Conversion de peuplement
9	Chêne partiel	Conversion de peuplement

SÉRIE PEUPLLEMENTS ÉCOFORESTIERS 1/20 000



- Voies de communication et ponts**
 - Classe 1, HN - Hors norme
 - Classe 2
 - Classe 3
 - Classe 4
 - NF - Non classé, ne répond pas aux critères HN, 1 à 4
 - NF - Non forestier (Adresse Québec)
 - Pont forestier
- Hydrographie écoforestière**
 - Cours d'eau intermittent
 - Cours d'eau permanent, canal
 - Hydrographie
 - Lac de l'Eske
- Obstacles et infrastructures**
 - Bâtiment, silo, réservoir
 - Chêne, rapide, écueil
 - Centre de ski alpin
 - Hydrobase
 - Mine à ciel ouvert
 - Pyloène
 - Terrain de camping
 - Tour de télécommunication, tour
 - Barrière, barrage de castor
 - Remonte mécanique
 - Ligne de transport d'énergie
- Courbe de niveau**
 - Courbe de niveau maîtresse
 - Courbe de niveau intermédiaire
 - Eskar
 - Morcellement
 - Morcellement foncier
 - Frontières
 - Frontière internationale
 - Frontière interprovinciale
 - Frontière Québec - Terre-Neuve-et-Labrador (cette frontière n'est pas définitive)
- Peuplement écoforestier**
 - Peuplement écoforestier
 - Peuplement improdruit
 - Peuplement non forestier
- Matadonnées**
 - Surface de référence géodésique
 - Système de référence géodésique
 - Projet cartographique
 - Origine des altitudes
 - Équidistance des courbes de niveau
 - Déclinaison magnétique au centre de la feuille en 2006
 - Coordonnées géographiques au centre de la feuille en 2006
 - Longitude (origine méridien central)
 - Latitude (origine Équateur) 0°
 - Coordonnées d'origine
 - Facteur d'échelle
- Sources**
 - Donnée
 - Assis cartographique (données topographiques)
 - Hydrographie cartographique
 - Informations forestières
 - Informations forestières
 - Année des photos pour la production de la carte (Espérance de recouvrement principale)
 - Date de mise à jour provinciale
 - Surface minimale d'appellation des peuplements
 - 4 hectares
- Organisation**
 - Ministère des Ressources naturelles et de la Faune
 - Ministère des Forêts, de la Faune et des Parcs
 - 4e programme
 - 2011
 - 4e programme
 - 2011
 - 4e programme
 - 2011
- Réalisation**
 - Ministère des Forêts, Faune, et des Parcs
 - 2100, 4e Avenue Ouest, Québec, QC G1R 5K6
 - 4e programme
 - 2011
 - 4e programme
 - 2011
 - 4e programme
 - 2011
- Diffusion**
 - Ministère des Forêts, Faune, et des Parcs
 - 4e programme
 - 2011
 - 4e programme
 - 2011
 - 4e programme
 - 2011
- AVERTISSEMENT**
 - Les limites de morcellement foncier représentées sur cette carte n'ont aucune valeur légale. Ces limites sont NON OFFICIELLES et sont utilisées à titre indicatif.
 - © Gouvernement du Québec