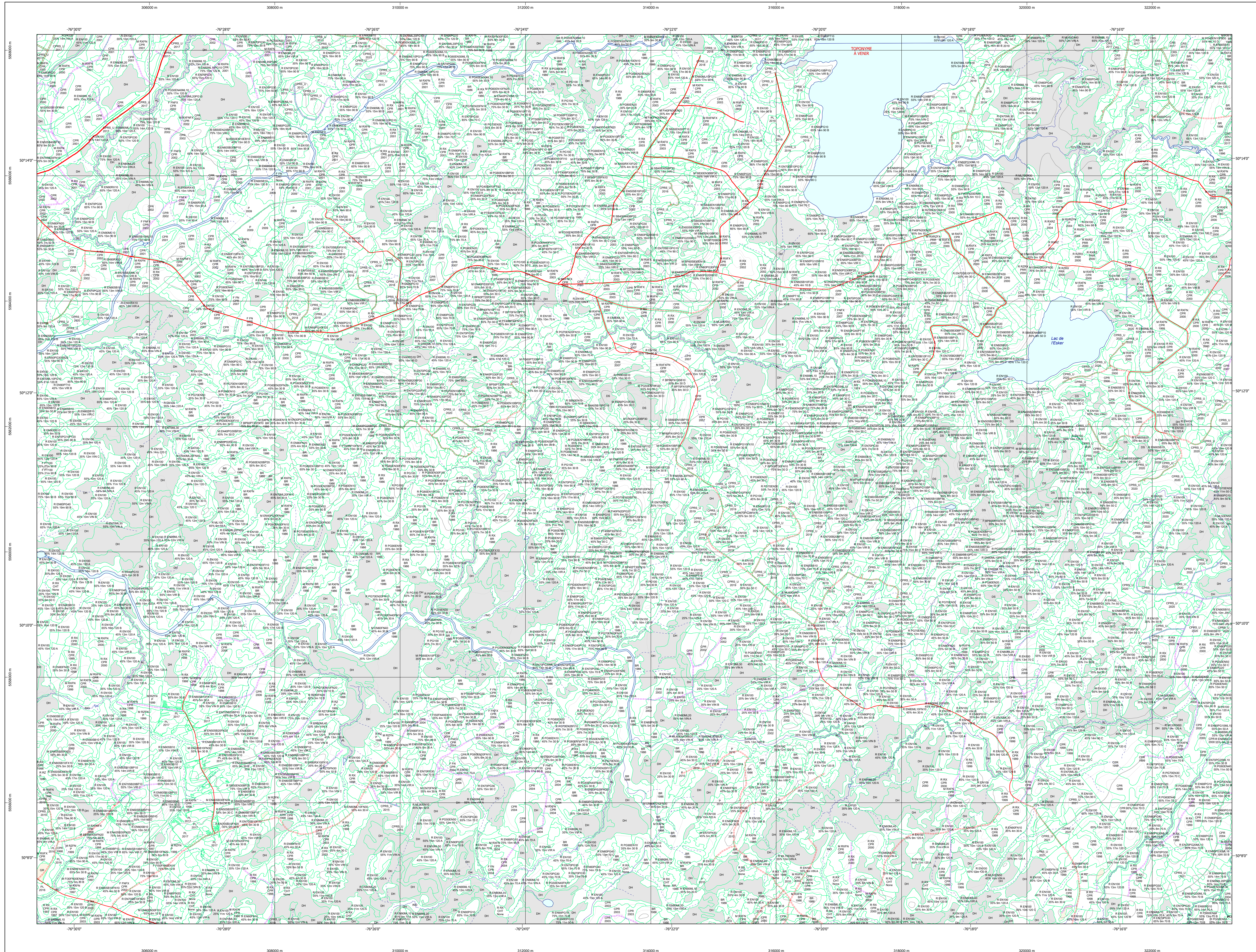


Carte écoforestière

STRATIFICATION ÉCOFORESTIÈRE



Paramètres utilisés pour la cartographie

Code	Description	+7m	-7m	Improductif	Non Forestier
F	Forêt	X	X	X	
EN	Épicéa	X	X	X	
CT	Intervention d'origine	X	X	X	
2007	Année d'intervention d'origine	X	X	X	
2018	Année d'intervention partielle	X	X	X	
2018	Année d'intervention partielle	X	X	X	
CA	Classe de coupe	X	X	X	
NT	Non forestier	X	X	X	X

La densité est estimée par drone, soit avec des valeurs ± 5%, à l'exception de la valeur 25% (25 ± 20%).

Exemple d'appellation

+7m de hauteur	-7m de hauteur	Intervention d'origine	Intervention partielle	Improductif	Non forestier
F 2007	F 2007	CT 2007	EP 2018	DH	NF

TYPES DE COUVERT ET ESSENCES

RÉSINEUX
Les résineux constituent 75% +/- de la surface terrière du peuplement.

MIXTE A DOMINANCE RÉSINEUSE
Les résineux constituent de 55% à 74% de la surface terrière du peuplement.

MIXTE SANS DOMINANCE
Les résineux constituent de 45% à 54% de la surface terrière du peuplement.

MIXTE A DOMINANCE FEUILLEUSE
Les feuillus constituent de 25% à 44% de la surface terrière du peuplement.

FEUILLEU
Les résineux constituent moins de 25% de la surface terrière du peuplement.

CODE RÉSINEUX	CODE FEUILLES	CODE FEUILLES
EB	BO	FO
EN	BU	FR
EU	BU	FR
EV	CB	FB
ME	CC	FB
MA	CO	FZ
ML	CO	FI
MC	CC	FA
MP	CC	FC
MS	CC	FD
MT	CC	FE
MR	CC	FF
MS	CC	FG
MT	CC	FH
MR	CC	FI
MS	CC	FJ

CLASSES D'ÂGE

FEUILLES	RÉSINEUX	(0 à 20)	(21 à 40)	(41 à 60)	(61 à 80)	(81 à 100)	(101 à 120)	(121 et plus)
FEUILLES	FEUILLES							
RÉSINEUX	RÉSINEUX							

Etagement (structure verticale des tiges de 7m et plus)

Etage	Intérieur (INT)	Supérieur (SUP)
Montage (MO)	Un seul étage composé de tiges homogènes en hauteur et couverture > 25%	
B-étage (BI)	Couverture > 25% et	Couverture > 25%
Multitage (MU)	Plus de 2 étages de tiges de 7 mètres et plus. Se retrouver dans cette catégorie des peuplements jeunes irréguliers (JIR) et vieux irréguliers (VIR).	

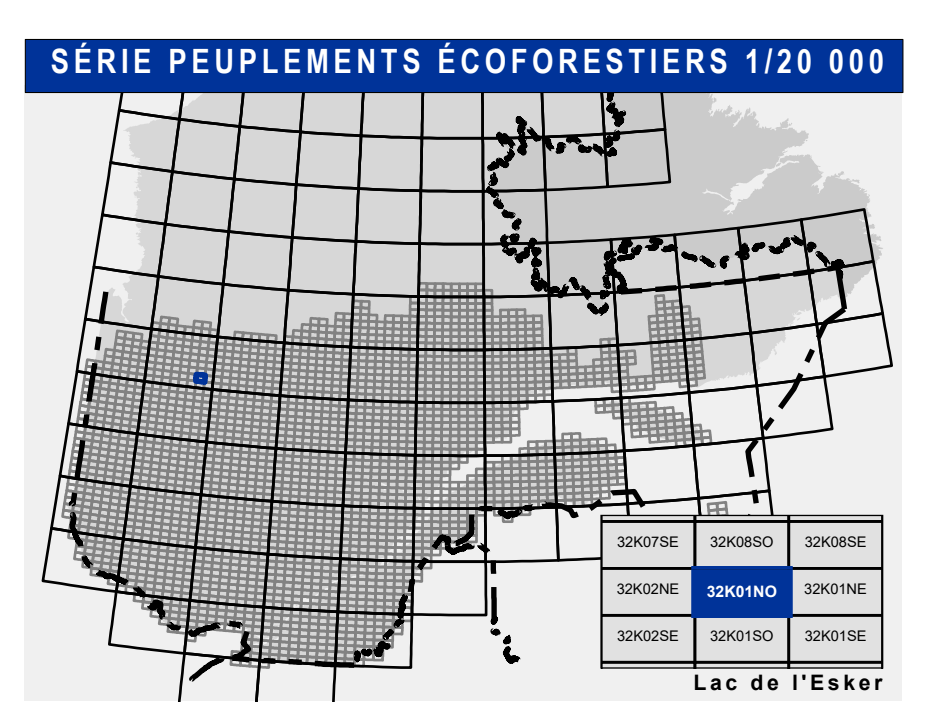
CODE PERTURBATIONS D'ORIGINE	CODE INTERVENTIONS PARTIELLES
BR	CA
BT	CB
CT	CC
DT	CD
ET	CE
ET	CEA
ET	CEB
ET	CEC
ET	CED
ET	CEE
ET	CEF
ET	CEG
ET	CEH
ET	CEI
ET	CEJ
ET	CEK
ET	CEL
ET	CEM
ET	CEN
ET	CEO
ET	CEP
ET	CEQ
ET	CES
ET	CEU
ET	CEV
ET	CEW
ET	CEX
ET	CEY
ET	CEZ

TERRAINS FORESTIERS IMPRODUCTIFS

CODE	DÉSIGNATION	Taux d'inclinaison
DH	Déroulé ou semi-déroulé humide	0% à 3%
DS	Déroulé ou semi-déroulé sec	4% à 9%
AL	Aulnaie	10% à 15%
	Modérée	16% à 20%
	Forte	21% à 40%
	Extrême	41% et plus
	Sommaire	Entouré de 41% et plus

CLASSES DE PENTE

CODE	DÉSIGNATION	Taux d'inclinaison
A	Nulle	0% à 3%
AP	Faible	4% à 9%
B	Douce	10% à 15%
C	Modérée	16% à 20%
D	Forte	21% à 40%
E	Extrême	41% et plus
S	Sommaire	Entouré de 41% et plus



Voies de communication et ponts

- Classe 1, HN - Hors norme
- Classe 2
- Classe 3
- Classe 4-5
- NF - Non classé, ne répond pas aux critères HN, 1 à 4
- NF - Non forestier (Adresse Québec)
- Pont forestier

Hydrographie écoforestière

- Cours d'eau intermittent
- Cours d'eau permanent, canal
- Hydrographie

Obstacles et infrastructures

- Bâtiment, site, réservoir
- Chute, rapide, écueil
- Centre de ski alpin
- Hydrobase
- Mine à ciel ouvert
- Pylône
- Terrain de camping
- Tour de télécommunication, tour
- Barrière, barrage de castor
- Remonte mécanique
- Ligne de transport d'énergie

Courbe de niveau

- Courbe de niveau maîtresse
- Courbe de niveau intermédiaire
- Ésker

Morcellement

- Morcellement foncier

Frontières

- Frontière internationale
- Frontière interprovinciale
- Frontière Québec - Terre-Neuve-et-Labrador (cette frontière n'est pas définitive)

Peuplement écoforestier

- Peuplement écoforestier
- Peuplement improductif
- Peuplement non forestier

Matadonnées

Surface de référence géodésique: Système de référence géodésique, Projection cartographique: Système de coordonnées planes du Québec (SCQP)

Nombre d'inventaires effectués: 46 inventaires, Année des photos pour la production de la carte (Superficie de recensement principale): 2022, Date de mise à jour provinciale: Octobre 2023, Superficie minimale d'appellation des peuplements: 4 hectares

Coordonnées géographiques au centre de la feuille:

- Équidistance des courbes de niveau: 10 mètres
- Déclinaison magnétique au centre de la feuille en 2006: 15° 43' OUEST
- Coordonnées géographiques au centre: 74° 22' 27" 00" N / 111° 51' 30" 00" O
- Longitude origine (méridien central): 74° 30' ouest
- Latitude origine (équateur): 0°
- Coordonnées d'origine: X: 304 800 mètres; Y: 0 mètre
- Facteur d'échelle: 0.9999

Sources

- Donnée: Assise cartographique (données topographiques)
- Organisme: Ministère des Ressources naturelles et de la Faune / Ministère des Ressources naturelles et des Forêts

Informations forestières

- Année des photos pour la production de la carte (Superficie de recensement principale): 2022
- Date de mise à jour provinciale: Octobre 2023
- Superficie minimale d'appellation des peuplements: 4 hectares

Réalisation

Ministère des Ressources naturelles et des Forêts

Diffusion

Direction des inventaires forestiers

AVERTISSEMENT

Les limites de morcellement foncier représentées sur cette carte n'ont aucune valeur légale. Ces limites sont NON OFFICIELLES et sont utilisées à titre indicatif.

La coupe de chemins est produite par le MRNF à partir du système ROUTARD et présente l'information la plus à jour disponible.

© Gouvernement du Québec