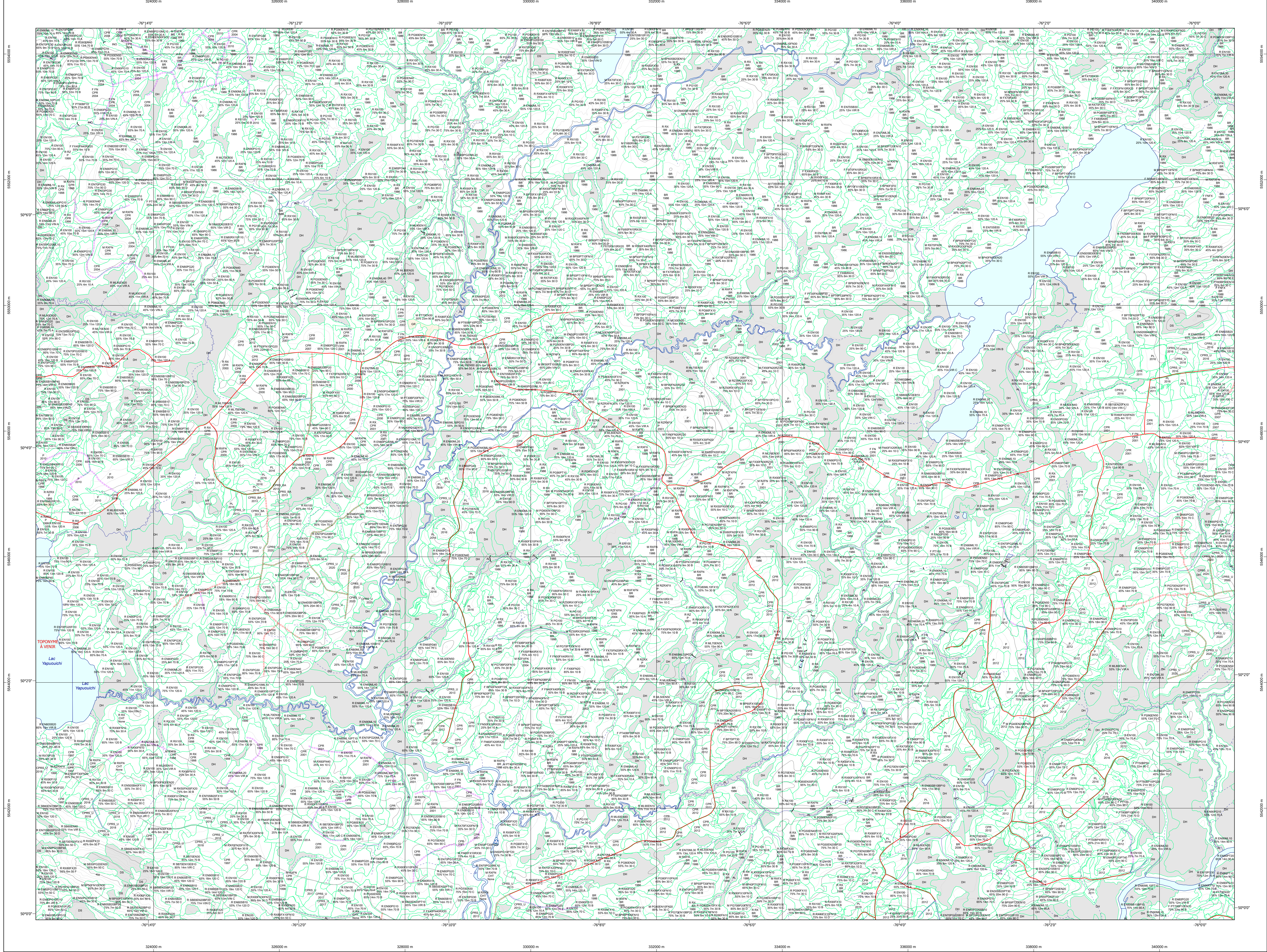


Carte écoforestière

STRATIFICATION ÉCOFORESTIÈRE



Code	Description	+7m	-7m	Improductif	Non forestier
1	Année d'intervention d'origine	X	X		
2	Année d'intervention partielle	X	X		
3	Année d'intervention partielle	X	X		
4	Année d'intervention partielle	X	X		
5	Année d'intervention partielle	X	X		
6	Année d'intervention partielle	X	X		
7	Année d'intervention partielle	X	X		
8	Année d'intervention partielle	X	X		
9	Année d'intervention partielle	X	X		
10	Année d'intervention partielle	X	X		

+7m de hauteur	-7m de hauteur	Intervention d'origine	Intervention partielle	Improductif	Non forestier
F 1000000000 10	F 1000000000 10	CT 2007	EPD 2018	DH	NP
75% 12m 30m	75% 4m 20m				

TYPES DE COUVERT ET ESSENCES
Les résineux constituent 75% et plus de la surface terrière du peuplement.
MIXTE À DOMINANCE RÉSINEUSE
Les résineux constituent de 55% à 64% de la surface terrière du peuplement.
MIXTE SANS DOMINANCE
Les résineux constituent de 45% à 54% de la surface terrière du peuplement.
MIXTE À DOMINANCE FEUILLEUSE
Les résineux constituent de 25% à 44% de la surface terrière du peuplement.
FEUILLEUX
Les résineux constituent moins de 25% de la surface terrière du peuplement.

CODE RÉSINEUSES	CODE FEUILLEUSES	CODE FEUILLEUSES
EB Épinette blanche	BG Bouleau gris	FO Fôine noir
EN Épinette noire	BJ Bouleau jaune	FR Fôine rouge
EU Épinette rouge	BL Bouleau à papier (blanc)	FR Fôine rouge
EV Épinette de Norvège	CB Chêne blanc	FT Feuillus tolérants à l'ombre
CC Mélèze commun	CH Chêne hêtre	FZ Feuillus exigeants
MH Mélèze hybride	CG Chêne à gros fruits	FZ Feuillus redessés indistincts
CH Chêne	CH Chêne à gros fruits	HC Hêtre à grandes feuilles
ML Mélèze laricin	CI Chêne bicoloré	NC Noyer cendré
CA Chêne	CO Chêne à cœur blanc	NY Noyer
PC Pin rigide (des cônesux)	CR Chêne rouge	OC Omme
PI Pin rigide (des cônesux)	CR Chêne rouge	CA Omme d'Amérique
PN Pin naturel	CR Chêne rouge	CA Omme
PR Pin rouge	EA Élabie argente	OV Olivier de Virginie
PS Pin sylvestre	EA Élabie rouge	PE Peuplier hybride
RS Résineux redessés (de l'Est)	EA Élabie rouge	PE Peuplier naturel
RS Résineux indistincts	EA Élabie rouge	PT Peuplier décoloré
SB Sapin Baumeier	ES Élabie à sucre	PT Peuplier décoloré
TO Thuja occidentale	FB Fôine blanc (d'Amérique)	TA Tilleul d'Amérique
	FN Feuillus sur stations humides	
	FN Feuillus non commerciaux	

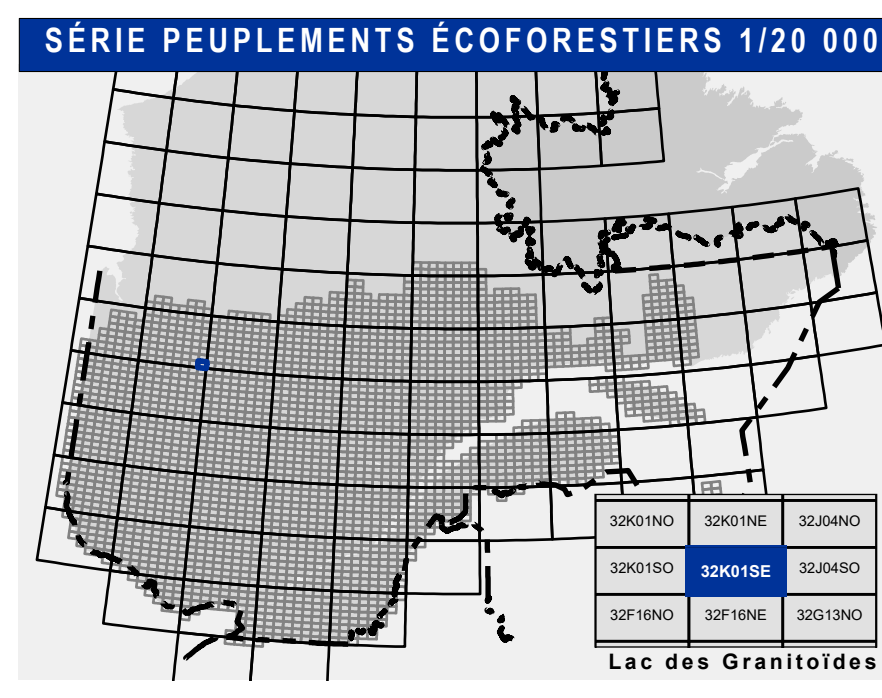
PEUPLIEMENTS ÉCUEILLES	0 à 30	(21 à 40)	(41 à 60)	(61 à 80)	(81 à 100)	101 à 120	121 et plus
PEUPLIEMENTS INÉCUEILLES							

Étage	Intérieur (INT)	Supérieur (SUP)
Monostage (MO)	Un seul étage composé de tiges homogènes en hauteur et en densité.	
B-étage (BI)	Couverture > 25% et Couverture > 25%	
Multistage (MU)	Plus de 2 étages de tiges de 7 mètres et plus. Se retrouvent dans cette catégorie les peuplements jeunes irréguliers (JIR) et vieux irréguliers (VIR).	

CODE PERTURBATIONS D'ORIGINE	CODE INTERVENTIONS PARTIELLES
BR Brûls total	CA Coupe d'assainissement
CH Chablis total	CA Coupe d'assainissement
DT Dépérissement total	CA Coupe d'amélioration
EP Épidémie grave	CA Coupe en damier
VER Végétation grise	CA Coupe à diamètre limite

CODE TERRAINS FORESTIERS IMPRODUCTIFS	CODE DÉSIGNATION	TAUX D'INCLINAISON
DH Déroulé ou semi-déroulé sec	A	0% à 3%
DS Déroulé ou semi-déroulé humide	B	4% à 9%
AL Aulnaie	C	10% à 15%
	D	16% à 20%
	E	21% à 25%
	F	26% à 30%
	G	31% à 40%
	H	41% et plus

CODE NON FORESTIER	CODE NON FORESTIER
A Terrain agricole	GR Gravier
APF Aire d'emplacement et d'ébranchage de plus	ND Site inondé, site exposé
AF Terrain agricole localisé dans les secteurs à vocation forestière	LE Ligne de transport d'énergie
ANT Mieux fortement perturbé par l'activité humaine (non-bois)	MF Mieux faiblement perturbé par l'activité humaine
CFO Camp forestier	NX Inclusion non exploitée à l'intérieur d'un traitement
	RO Route et autoroute (emprise)



Voies de communication et ponts	Obstacles et infrastructures	Courbe de niveau	Peuplement écoforestier	Métadonnées	Sources
Classé 1, HN - Hors norme	Bâtiment, site réservoir	Courbe de niveau maîtresse	Peuplement écoforestier	Surface de référence géodésique	Donnée
Classé 2	Chute, rapide, écueil	Courbe de niveau intermédiaire	Peuplement improductif	Système de référence géodésique	Assise cartographique (données topographiques)
Classé 3	Centre de coordonnées	Esker	Peuplement non forestier	Projet cartographique	Organisation
Classé 4-5	Hydrobase	Morcellement		Origine des altitudes	Ministère des Ressources naturelles et de la Faune
NP - Non classé, ne répond pas aux critères HN, 1 à 4	Mine à ciel ouvert	Morcellement foncier		Déclinaison magnétique au centre de la feuille en 2006	Ministère des Forêts, de la Faune et des Parcs
NF - Non forestier (Adresse Québec)	Pylon	Frontières		Équidistance des courbes de niveau	4e programme
Pont forestier	Terrain de camping	Frontière internationale		Déclinaison magnétique au centre de la feuille en 2006	2011
	Barrière, barrage de castor	Frontière interprovinciale		Coordonnées géographiques au centre de la feuille	2011
	Remonte mécanique	Frontière Québec - Terre-Neuve-et-Labrador (cette frontière n'est pas définitive)		Longitude (origine méridien central)	4e programme
	Ligne de transport d'énergie			Latitude (origine Équateur)	2011
				Coordonnées d'origine	2011
				Facteur d'échelle	4e programme

Informations forestières
Année de photos pour la production de la carte (Expertise de recensement provinciale)
Date de mise à jour provinciale
Superficie minimale d'appellation des peuplements
4 hectares

Production : Ministère des Forêts, de la Faune, et des Parcs
3700, 4e Avenue Ouest, Québec A1G 0B6
Téléphone : (418) 643-1000

Diffusion : Directions des inventaires forestiers

AVERTISSEMENT
Les limites de morcellement foncier représentées sur cette carte n'ont aucune valeur légale. Ces limites sont NON OFFICIELLES et sont utilisées à titre indicatif.

La couche de chemin est produite par le MFFP avec la collaboration du MERN via le système ROUTARD et présente l'information la plus à jour disponible.

© Gouvernement du Québec

Donnée	Organisation	Date
Assise cartographique (données topographiques)	Ministère des Ressources naturelles et de la Faune	14/04/2005
Assise cartographique (données topographiques)	Ministère des Forêts, de la Faune et des Parcs	08/06/2022

Forêts, Faune et Parcs
Québec