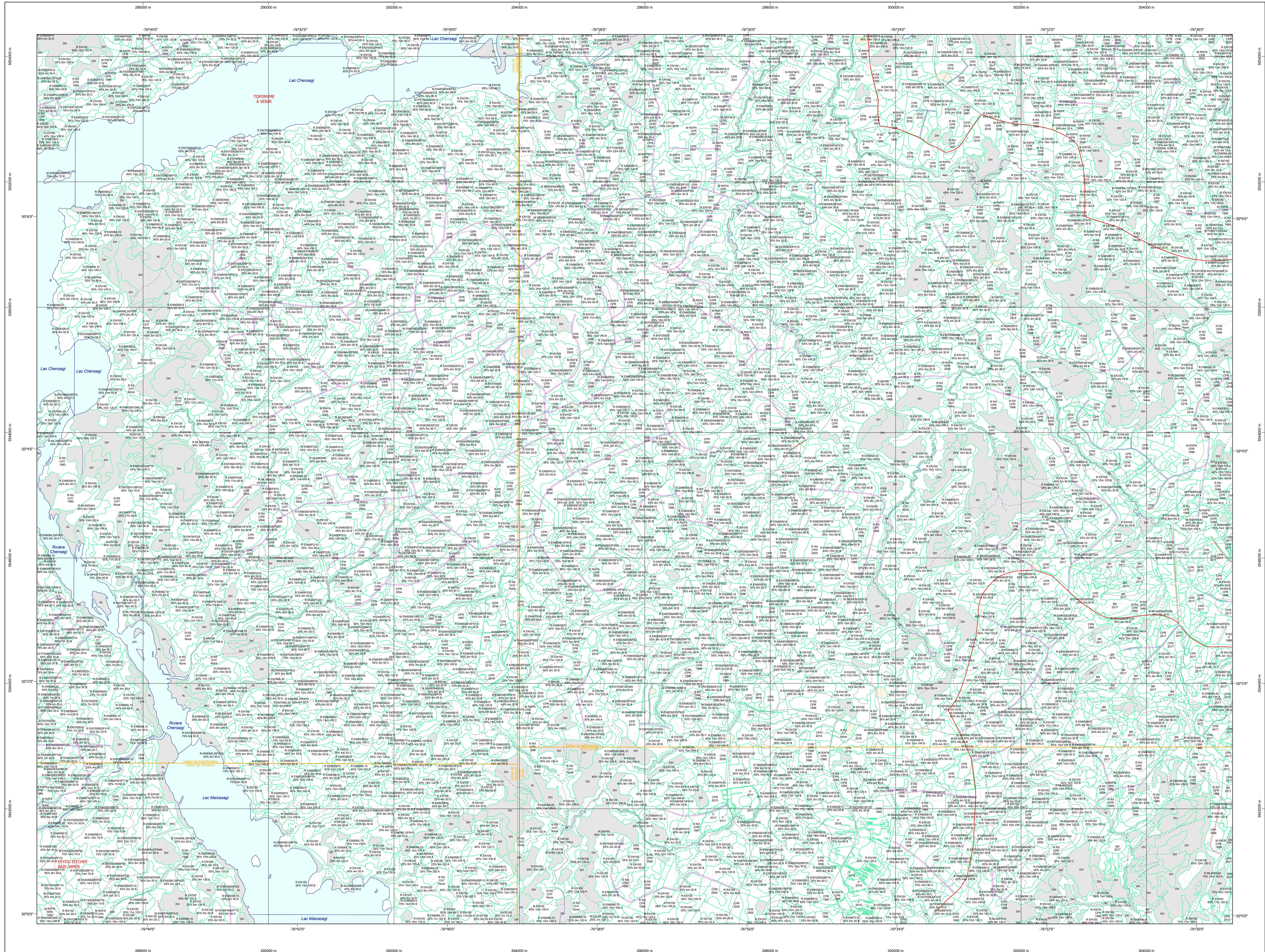


# Carte écoforestière

## STRATIFICATION ÉCOFORESTIÈRE



**Paramètres utilisés pour la cartographie**

Code	Description	+7m	-7m	Improductif	Non forestier
EMISSORAMA10	Essence de Sa-AFP	X	X	X	X
10	Général du couvert forestier (NF)	X	X	X	X
12	Hauteur (mètres-pieds)	X	X	X	X
CT	Intervention d'origine	X	X	X	X
2007	Année d'intervention d'origine	X	X	X	X
2018	Année d'intervention partielle	X	X	X	X
2019	Année d'intervention partielle	X	X	X	X
20	Classe de coupe	X	X	X	X
100	Cote de terrain (m. Au. APT)	X	X	X	X

*La densité est estimée par photo, soit avec des valeurs + 5% à l'exception de la valeur (25% (25 ± 25%))*

**Exemple d'appellation**

+7m de hauteur	-7m de hauteur	Intervention d'origine	Intervention partielle	Improductif	Non forestier
EMISSORAMA10	EMISSORAMA10	RAC007100	RAC007100	OH	NF
75% 12m JN10	75% 4m 20	CT 2007	CT 2018		

**TYPES DE COUVERT ET ESSENCES**  
Les résineux constituent 75% ou plus de la surface terrière du peuplement.

**MIXTE À DOMINANCE RESINEUSE**  
Les résineux constituent de 55% à 84% de la surface terrière du peuplement.

**MIXTE SANS DOMINANCE**  
Les résineux constituent de 45% à 54% de la surface terrière du peuplement.

**MIXTE À DOMINANCE FEUILLEUSE**  
Les résineux constituent de 25% à 44% de la surface terrière du peuplement.

**FEUILLEUX**  
Les résineux constituent moins de 25% de la surface terrière du peuplement.

CODE RESINEUX	CODE FEUILLEUX	CODE FEUILLEUX
EB Épénette blanche	BO Boulaie gris	FO Fâine noir
EN Épénette rouge	BJ Boulaie jeune	FP Fâine rouge
EU Épénette rouge	BK Boulaie à papier (blanc)	FR Fâine à papier
EV Épénette de Norvège	CB Chine blanc	FZ Feuillus tolérants à l'ombre
ME Mélèze européen	CC Chine blanc	FX Feuillus indistincts
MH Mélèze hybride	CD Chine à gros fruits	FZ Feuillus redoux indistincts
ML Mélèze laricin	CE Chine à gros fruits	HA Hêtres et grandes feuillures
MR Mélèze rouge	CF Chine à gros fruits	NC Noyer cendré
PC Pin rigide (des côtes)	CG Chine rigide	NA Noyer
PI Pin naturel	CH Chine rigide	OA Omme d'Antiquaire
PN Pin rouge	CI Chine rigide	OB Omme de la Vallée
PS Pin sylvestre	CL Chine rigide	OC Omme de Virginie
PT Pin tordu	CM Chine rigide	OD Omme de la Vallée
RE Résineux indistincts	CO Chine rigide	OE Omme de la Vallée
RF Résineux indistincts	CP Chine rigide	OF Omme de la Vallée
RS Résineux indistincts	CQ Chine rigide	OG Omme de la Vallée
SA Sapin baumier	CR Chine rigide	OH Omme de la Vallée
SB Sapin baumier	CS Chine rigide	OI Omme de la Vallée
TC Thuya occidental	CT Chine rigide	OJ Omme de la Vallée
	CU Chine rigide	OK Omme de la Vallée
	CV Chine rigide	OL Omme de la Vallée
	CH Chine rigide	OM Omme de la Vallée
	CI Chine rigide	ON Omme de la Vallée
	CO Chine rigide	OO Omme de la Vallée
	CP Chine rigide	OP Omme de la Vallée
	CQ Chine rigide	OQ Omme de la Vallée
	CR Chine rigide	OR Omme de la Vallée
	CS Chine rigide	OS Omme de la Vallée
	CT Chine rigide	OT Omme de la Vallée
	CU Chine rigide	OU Omme de la Vallée
	CV Chine rigide	OV Omme de la Vallée
	CH Chine rigide	OW Omme de la Vallée
	CI Chine rigide	OX Omme de la Vallée
	CO Chine rigide	OY Omme de la Vallée
	CP Chine rigide	OZ Omme de la Vallée
	CQ Chine rigide	
	CR Chine rigide	
	CS Chine rigide	
	CT Chine rigide	
	CU Chine rigide	
	CV Chine rigide	
	CH Chine rigide	
	CI Chine rigide	
	CO Chine rigide	
	CP Chine rigide	
	CQ Chine rigide	
	CR Chine rigide	
	CS Chine rigide	
	CT Chine rigide	
	CU Chine rigide	
	CV Chine rigide	
	CH Chine rigide	
	CI Chine rigide	
	CO Chine rigide	
	CP Chine rigide	
	CQ Chine rigide	
	CR Chine rigide	
	CS Chine rigide	
	CT Chine rigide	
	CU Chine rigide	
	CV Chine rigide	
	CH Chine rigide	
	CI Chine rigide	
	CO Chine rigide	
	CP Chine rigide	
	CQ Chine rigide	
	CR Chine rigide	
	CS Chine rigide	
	CT Chine rigide	
	CU Chine rigide	
	CV Chine rigide	
	CH Chine rigide	
	CI Chine rigide	
	CO Chine rigide	
	CP Chine rigide	
	CQ Chine rigide	
	CR Chine rigide	
	CS Chine rigide	
	CT Chine rigide	
	CU Chine rigide	
	CV Chine rigide	
	CH Chine rigide	
	CI Chine rigide	
	CO Chine rigide	
	CP Chine rigide	
	CQ Chine rigide	
	CR Chine rigide	
	CS Chine rigide	
	CT Chine rigide	
	CU Chine rigide	
	CV Chine rigide	
	CH Chine rigide	
	CI Chine rigide	
	CO Chine rigide	
	CP Chine rigide	
	CQ Chine rigide	
	CR Chine rigide	
	CS Chine rigide	
	CT Chine rigide	
	CU Chine rigide	
	CV Chine rigide	
	CH Chine rigide	
	CI Chine rigide	
	CO Chine rigide	
	CP Chine rigide	
	CQ Chine rigide	
	CR Chine rigide	
	CS Chine rigide	
	CT Chine rigide	
	CU Chine rigide	
	CV Chine rigide	
	CH Chine rigide	
	CI Chine rigide	
	CO Chine rigide	
	CP Chine rigide	
	CQ Chine rigide	
	CR Chine rigide	
	CS Chine rigide	
	CT Chine rigide	
	CU Chine rigide	
	CV Chine rigide	
	CH Chine rigide	
	CI Chine rigide	
	CO Chine rigide	
	CP Chine rigide	
	CQ Chine rigide	
	CR Chine rigide	
	CS Chine rigide	
	CT Chine rigide	
	CU Chine rigide	
	CV Chine rigide	
	CH Chine rigide	
	CI Chine rigide	
	CO Chine rigide	
	CP Chine rigide	
	CQ Chine rigide	
	CR Chine rigide	
	CS Chine rigide	
	CT Chine rigide	
	CU Chine rigide	
	CV Chine rigide	
	CH Chine rigide	
	CI Chine rigide	
	CO Chine rigide	
	CP Chine rigide	
	CQ Chine rigide	
	CR Chine rigide	
	CS Chine rigide	
	CT Chine rigide	
	CU Chine rigide	
	CV Chine rigide	
	CH Chine rigide	
	CI Chine rigide	
	CO Chine rigide	
	CP Chine rigide	
	CQ Chine rigide	
	CR Chine rigide	
	CS Chine rigide	
	CT Chine rigide	
	CU Chine rigide	
	CV Chine rigide	
	CH Chine rigide	
	CI Chine rigide	
	CO Chine rigide	
	CP Chine rigide	
	CQ Chine rigide	
	CR Chine rigide	
	CS Chine rigide	
	CT Chine rigide	
	CU Chine rigide	
	CV Chine rigide	
	CH Chine rigide	
	CI Chine rigide	
	CO Chine rigide	
	CP Chine rigide	
	CQ Chine rigide	
	CR Chine rigide	
	CS Chine rigide	
	CT Chine rigide	
	CU Chine rigide	
	CV Chine rigide	
	CH Chine rigide	
	CI Chine rigide	
	CO Chine rigide	
	CP Chine rigide	
	CQ Chine rigide	
	CR Chine rigide	
	CS Chine rigide	
	CT Chine rigide	
	CU Chine rigide	
	CV Chine rigide	
	CH Chine rigide	
	CI Chine rigide	
	CO Chine rigide	
	CP Chine rigide	
	CQ Chine rigide	
	CR Chine rigide	
	CS Chine rigide	
	CT Chine rigide	
	CU Chine rigide	
	CV Chine rigide	
	CH Chine rigide	
	CI Chine rigide	
	CO Chine rigide	
	CP Chine rigide	
	CQ Chine rigide	
	CR Chine rigide	
	CS Chine rigide	
	CT Chine rigide	
	CU Chine rigide	
	CV Chine rigide	
	CH Chine rigide	
	CI Chine rigide	
	CO Chine rigide	
	CP Chine rigide	
	CQ Chine rigide	
	CR Chine rigide	
	CS Chine rigide	
	CT Chine rigide	
	CU Chine rigide	
	CV Chine rigide	
	CH Chine rigide	
	CI Chine rigide	
	CO Chine rigide	
	CP Chine rigide	
	CQ Chine rigide	
	CR Chine rigide	
	CS Chine rigide	
	CT Chine rigide	
	CU Chine rigide	
	CV Chine rigide	
	CH Chine rigide	
	CI Chine rigide	
	CO Chine rigide	
	CP Chine rigide	
	CQ Chine rigide	
	CR Chine rigide	
	CS Chine rigide	
	CT Chine rigide	
	CU Chine rigide	
	CV Chine rigide	
	CH Chine rigide	
	CI Chine rigide	
	CO Chine rigide	
	CP Chine rigide	
	CQ Chine rigide	
	CR Chine rigide	
	CS Chine rigide	
	CT Chine rigide	
	CU Chine rigide	
	CV Chine rigide	
	CH Chine rigide	
	CI Chine rigide	
	CO Chine rigide	
	CP Chine rigide	
	CQ Chine rigide	
	CR Chine rigide	
	CS Chine rigide	
	CT Chine rigide	
	CU Chine rigide	
	CV Chine rigide	
	CH Chine rigide	
	CI Chine rigide	
	CO Chine rigide	
	CP Chine rigide	
	CQ Chine rigide	
	CR Chine rigide	
	CS Chine rigide	
	CT Chine rigide	
	CU Chine rigide	
	CV Chine rigide	
	CH Chine rigide	
	CI Chine rigide	
	CO Chine rigide	
	CP Chine rigide	
	CQ Chine rigide	
	CR Chine rigide	
	CS Chine rigide	
	CT Chine rigide	
	CU Chine rigide	
	CV Chine rigide	
	CH Chine rigide	
	CI Chine rigide	
	CO Chine rigide	
	CP Chine rigide	
	CQ Chine rigide	
	CR Chine rigide	
	CS Chine rigide	
	CT Chine rigide	
	CU Chine rigide	
	CV Chine rigide	
	CH Chine rigide	
	CI Chine rigide	
	CO Chine rigide	
	CP Chine rigide	
	CQ Chine rigide	
	CR Chine rigide	
	CS Chine rigide	
	CT Chine rigide	
	CU Chine rigide	
	CV Chine rigide	
	CH Chine rigide	
	CI Chine rigide	
	CO Chine rigide	
	CP Chine rigide	
	CQ Chine rigide	
	CR Chine rigide	
	CS Chine rigide	
	CT Chine rigide	
	CU Chine rigide	
	CV Chine rigide	
	CH Chine rigide	
	CI Chine rigide	
	CO Chine rigide	
	CP Chine rigide	
	CQ Chine rigide	
	CR Chine rigide	
	CS Chine rigide	
	CT Chine rigide	
	CU Chine rigide	
	CV Chine rigide	
	CH Chine rigide	
	CI Chine rigide	
	CO Chine rigide	
	CP Chine rigide	
	CQ Chine rigide	
	CR Chine rigide	
	CS Chine rigide	
	CT Chine rigide	
	CU Chine rigide	
	CV Chine rigide	
	CH Chine rigide	
	CI Chine rigide	
	CO Chine rigide	
	CP Chine rigide	
	CQ Chine rigide	
	CR Chine rigide	
	CS Chine rigide	
	CT Chine rigide	
	CU Chine rigide	
	CV Chine rigide	
	CH Chine rigide	
	CI Chine rigide	
	CO Chine rigide	
	CP Chine rigide	
	CQ Chine rigide	
	CR Chine rigide	
	CS Chine rigide	
	CT Chine rigide	
	CU Chine rigide	
	CV Chine rigide	
	CH Chine rigide	
	CI Chine rigide	
	CO Chine rigide	
	CP Chine rigide	
	CQ Chine rigide	
	CR Chine rigide	
	CS Chine rigide	
	CT Chine rigide	
	CU Chine rigide	
	CV Chine rigide	
	CH Chine rigide	
	CI Chine rigide	
	CO Chine rigide	
	CP Chine rigide	
	CQ Chine rigide	
	CR Chine rigide	
	CS Chine rigide	
	CT Chine rigide	
	CU Chine rigide	
	CV Chine rigide	
	CH Chine rigide	
	CI Chine rigide	
	CO Chine rigide	
	CP Chine rigide	
	CQ Chine rigide	
	CR Chine rigide	
	CS Chine rigide	
	CT Chine rigide	
	CU Chine rigide	
	CV Chine rigide	
	CH Chine rigide	
	CI Chine rigide	
	CO Chine rigide	
	CP Chine rigide	
	CQ Chine rigide	
	CR Chine rigide	
	CS Chine rigide	
	CT Chine rigide	