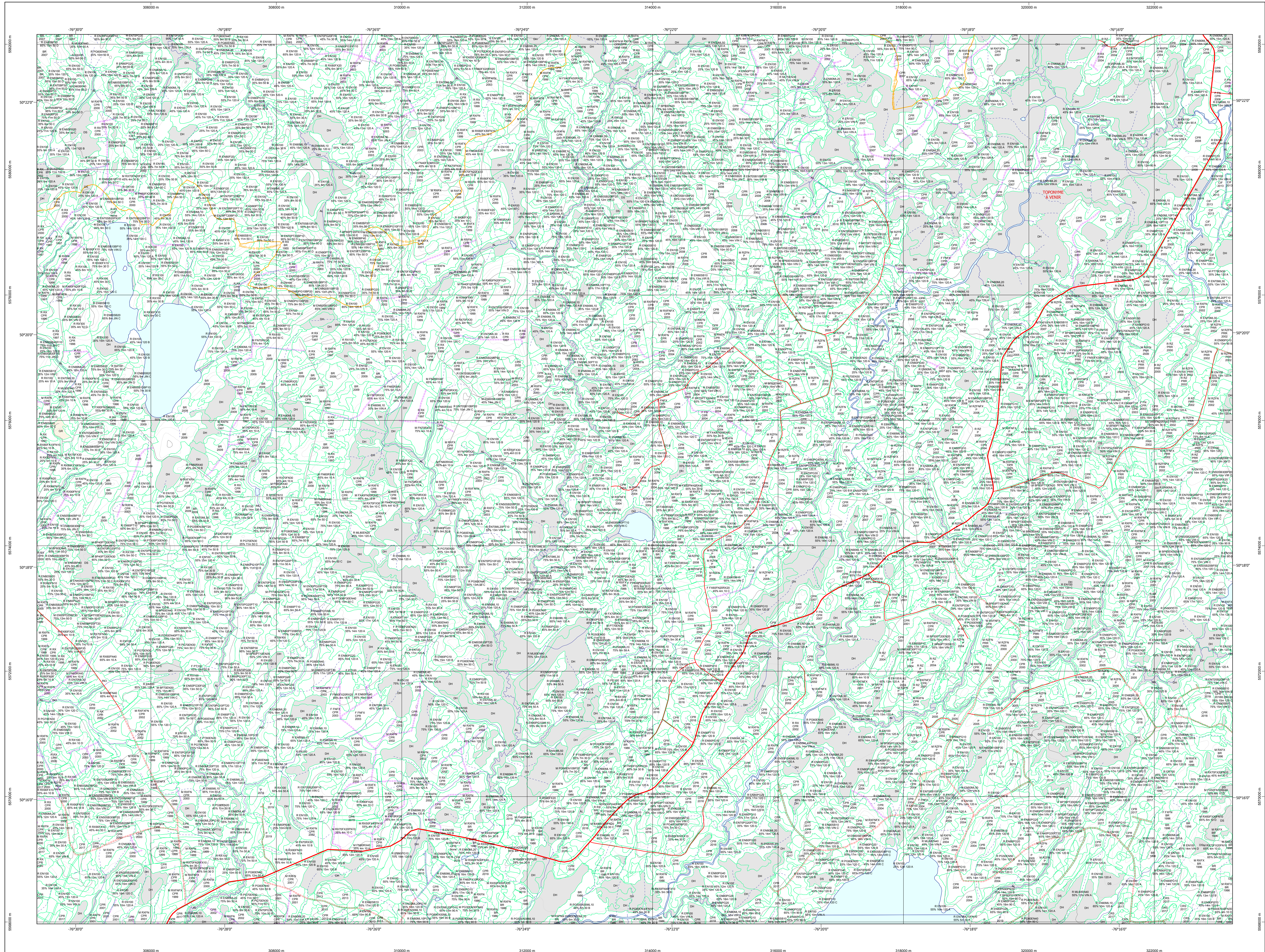


Carte écoforestière

STRATIFICATION ÉCOFORESTIÈRE



Paramètres utilisés pour la cartographie

Code	Description	>7m	-7m	Improductif	Non forestier
EM	Essence de feuilles	X	X	X	X
EM	Essence de résineux	X	X	X	X
CT	Année d'intervention d'origine	X	X	X	X
CT	Année d'intervention d'origine	X	X	X	X
CT	Année d'intervention partielle	X	X	X	X
CT	Année d'intervention partielle	X	X	X	X
CT	Année d'intervention partielle	X	X	X	X
CT	Année d'intervention partielle	X	X	X	X

La densité est estimée par photos, soit avec des valeurs $\pm 5\%$, à l'exception de la valeur (25) ($\pm 20\%$)

Exemple d'appellation

>7m de hauteur	-7m de hauteur	Intervention d'origine	Intervention partielle	Improductif	Non forestier
EM	EM	CT	CT	OH	NF
75% 12m JN10	75% 4m 20	CT	CT	OH	NF

TYPES DE COUVERT ET ESSENCES
Les résineux constituent 75% à 84% de la surface terrière du peuplement.

MIXTE À DOMINANCE RÉSINEUX
Les résineux constituent de 55% à 74% de la surface terrière du peuplement.

MIXTE SANS DOMINANCE
Les résineux constituent de 45% à 54% de la surface terrière du peuplement.

MIXTE À DOMINANCE FEUILLEUSE
Les résineux constituent de 25% à 44% de la surface terrière du peuplement.

FEUILLEUX
Les résineux constituent moins de 25% de la surface terrière du peuplement.

CODE RÉSINEUX	CODE FEUILLEUX	CODE FEUILLEUX
EB	BO	FO
EN	BJ	FR
EU	BL	FR
EV	BN	FR
ME	CB	FR
MI	CC	FR
MA	CD	FR
ML	CE	FR
PC	CF	FR
PI	CG	FR
PN	CH	FR
PS	CI	FR
PT	CJ	FR
RE	CK	FR
RN	CL	FR
RS	CM	FR
RT	CN	FR
SA	CO	FR
SB	CP	FR
SC	CQ	FR
SD	CR	FR
SE	CS	FR
SH	CT	FR
SI	CU	FR
SO	CV	FR
SP	CH	FR
SR	CH	FR
SS	CH	FR
ST	CH	FR
SV	CH	FR
SW	CH	FR
SX	CH	FR
SY	CH	FR
SZ	CH	FR
TA	CH	FR
TB	CH	FR
TC	CH	FR
TD	CH	FR
TE	CH	FR
TF	CH	FR
TG	CH	FR
TH	CH	FR
TI	CH	FR
TJ	CH	FR
TK	CH	FR
TL	CH	FR
TM	CH	FR
TN	CH	FR
TO	CH	FR

CLASSES D'ÂGE

FEUILLEUX	10 à 30	30 à 40	40 à 60	60 à 80	80 à 100	100 à 120	120 à plus
FEUILLEUX	10 à 30	30 à 40	40 à 60	60 à 80	80 à 100	100 à 120	120 à plus
FEUILLEUX	10 à 30	30 à 40	40 à 60	60 à 80	80 à 100	100 à 120	120 à plus
FEUILLEUX	10 à 30	30 à 40	40 à 60	60 à 80	80 à 100	100 à 120	120 à plus

Structure verticale des tiges de 7 m et plus

Étage	Intérieur (INT)	Supérieur (SUP)
Monotage (MO)	Un seul étage composé de tiges homogènes en hauteur et en densité > 25%	
Bêchage (BI)	Couverture > 25% et Couverture > 25%	
Multitage (MU)	Plus de 2 étages de tiges de 7 mètres et plus. Se retrouveront dans cette catégorie les peuplements jeunes irréguliers (JIR) et vieux irréguliers (VIR).	

CODE PERTURBATIONS D'ORIGINE	CODE INTERVENTIONS PARTIELLES
BR	CA
BT	CB
BU	CC
BV	CD
BW	CE
BX	CF
BY	CG
BZ	CH
BA	CI
BB	CJ
BC	CK
BD	CL
BE	CM
BF	CN
BG	CO
BH	CP
BI	CQ
BJ	CR
BK	CS
BL	CT
BM	CU
BN	CV
BO	CH
BP	CH
BQ	CH
BR	CH
BS	CH
BT	CH
BU	CH
BV	CH
BW	CH
BX	CH
BY	CH
BZ	CH
BA	CH
BB	CH
BC	CH
BD	CH
BE	CH
BF	CH
BG	CH
BH	CH
BI	CH
BJ	CH
BK	CH
BL	CH
BM	CH
BN	CH
BO	CH
BP	CH
BQ	CH
BR	CH
BS	CH
BT	CH
BU	CH
BV	CH
BW	CH
BX	CH
BY	CH
BZ	CH
BA	CH
BB	CH
BC	CH
BD	CH
BE	CH
BF	CH
BG	CH
BH	CH
BI	CH
BJ	CH
BK	CH
BL	CH
BM	CH
BN	CH
BO	CH
BP	CH
BQ	CH
BR	CH
BS	CH
BT	CH
BU	CH
BV	CH
BW	CH
BX	CH
BY	CH
BZ	CH
BA	CH
BB	CH
BC	CH
BD	CH
BE	CH
BF	CH
BG	CH
BH	CH
BI	CH
BJ	CH
BK	CH
BL	CH
BM	CH
BN	CH
BO	CH
BP	CH
BQ	CH
BR	CH
BS	CH
BT	CH
BU	CH
BV	CH
BW	CH
BX	CH
BY	CH
BZ	CH
BA	CH
BB	CH
BC	CH
BD	CH
BE	CH
BF	CH
BG	CH
BH	CH
BI	CH
BJ	CH
BK	CH
BL	CH
BM	CH
BN	CH
BO	CH
BP	CH
BQ	CH
BR	CH
BS	CH
BT	CH
BU	CH
BV	CH
BW	CH
BX	CH
BY	CH
BZ	CH
BA	CH
BB	CH
BC	CH
BD	CH
BE	CH
BF	CH
BG	CH
BH	CH
BI	CH
BJ	CH
BK	CH
BL	CH
BM	CH
BN	CH
BO	CH
BP	CH
BQ	CH
BR	CH
BS	CH
BT	CH
BU	CH
BV	CH
BW	CH
BX	CH
BY	CH
BZ	CH
BA	CH
BB	CH
BC	CH
BD	CH
BE	CH
BF	CH
BG	CH
BH	CH
BI	CH
BJ	CH
BK	CH
BL	CH
BM	CH
BN	CH
BO	CH
BP	CH
BQ	CH
BR	CH
BS	CH
BT	CH
BU	CH
BV	CH
BW	CH
BX	CH
BY	CH
BZ	CH
BA	CH
BB	CH
BC	CH
BD	CH
BE	CH
BF	CH
BG	CH
BH	CH
BI	CH
BJ	CH
BK	CH
BL	CH
BM	CH
BN	CH
BO	CH
BP	CH
BQ	CH
BR	CH
BS	CH
BT	CH
BU	CH
BV	CH
BW	CH
BX	CH
BY	CH
BZ	CH
BA	CH
BB	CH
BC	CH
BD	CH
BE	CH
BF	CH
BG	CH
BH	CH
BI	CH
BJ	CH
BK	CH
BL	CH
BM	CH
BN	CH
BO	CH
BP	CH
BQ	CH
BR	CH
BS	CH
BT	CH
BU	CH
BV	CH
BW	CH
BX	CH
BY	CH
BZ	CH
BA	CH
BB	CH
BC	CH
BD	CH
BE	CH
BF	CH
BG	CH
BH	CH
BI	CH
BJ	CH
BK	CH
BL	CH
BM	CH
BN	CH
BO	CH
BP	CH
BQ	CH
BR	CH
BS	CH
BT	CH
BU	CH
BV	CH
BW	CH
BX	CH
BY	CH
BZ	CH
BA	CH
BB	CH
BC	CH
BD	CH
BE	CH
BF	CH
BG	CH
BH	CH
BI	CH
BJ	CH
BK	CH
BL	CH
BM	CH
BN	CH
BO	CH
BP	CH
BQ	CH
BR	CH
BS	CH
BT	CH
BU	CH
BV	CH
BW	CH
BX	CH
BY	CH
BZ	CH
BA	CH
BB	CH
BC	CH
BD	CH
BE	CH
BF	CH
BG	CH
BH	CH
BI	CH
BJ	CH
BK	CH
BL	CH
BM	CH
BN	CH
BO	CH
BP	CH
BQ	CH
BR	CH
BS	CH
BT	CH
BU	CH
BV	CH
BW	CH
BX	CH
BY	CH
BZ	CH
BA	CH
BB	CH
BC	CH
BD	CH
BE	CH
BF	CH
BG	CH
BH	CH
BI	CH
BJ	CH
BK	CH
BL	CH
BM	CH
BN	CH
BO	CH
BP	CH
BQ	CH
BR	CH
BS	CH
BT	CH
BU	CH
BV	CH
BW	CH
BX	CH
BY	CH
BZ	CH
BA	CH
BB	CH
BC	CH
BD	CH
BE	CH
BF	CH
BG	CH
BH	CH
BI	CH
BJ	CH
BK	CH
BL	CH
BM	CH
BN	CH
BO	CH
BP	CH
BQ	CH
BR	CH
BS	CH
BT	CH
BU	CH
BV	CH
BW	CH
BX	CH
BY	CH
BZ	CH
BA	CH
BB	CH
BC	CH
BD	CH
BE	CH
BF	CH
BG	CH
BH	CH
BI	CH
BJ	CH
BK	CH
BL	CH
BM	CH
BN	CH
BO	CH
BP	CH
BQ	CH
BR	CH
BS	CH
BT	CH
BU	CH
BV	CH
BW	CH
BX	CH
BY	CH
BZ	CH
BA	CH
BB	CH
BC	CH
BD	CH
BE	CH
BF	CH
BG	CH
BH	CH
BI	CH
BJ	CH
BK	CH
BL	CH
BM	CH
BN	CH
BO	CH
BP	CH
BQ	CH
BR	CH
BS	CH
BT	