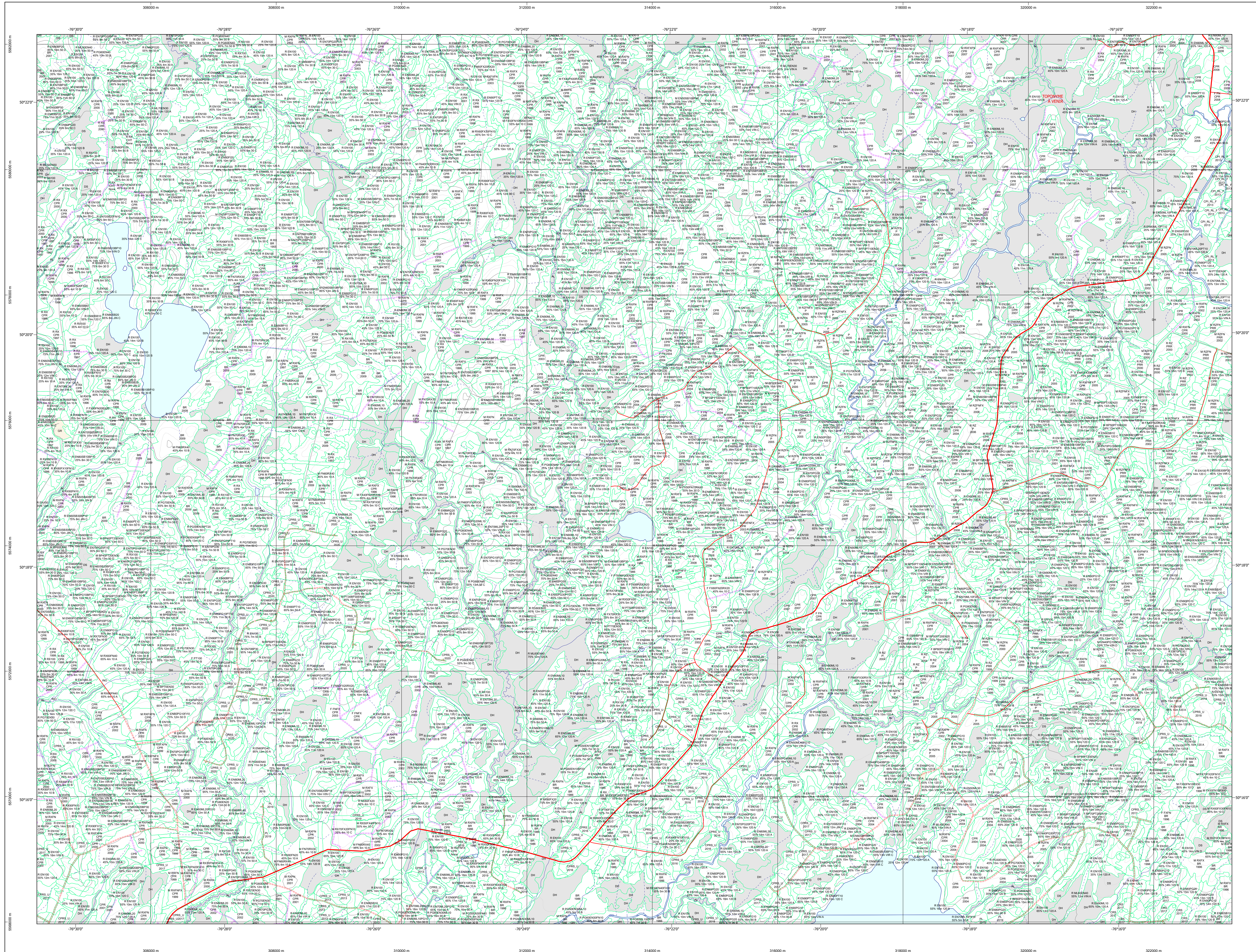


Carte écoforestière

STRATIFICATION ÉCOFORESTIÈRE



Paramètres utilisés pour la cartographie

Code	Description	>7m	7m	Improductif	Non Forestier
ES	Essence de Sapin	X	X	X	X
CT	Intervention d'origine	X	X	X	X
2007	Année d'intervention d'origine	X	X	X	X
2018	Année d'intervention partielle	X	X	X	X
ES	Essence de Sapin	X	X	X	X
CT	Intervention d'origine	X	X	X	X
2007	Année d'intervention d'origine	X	X	X	X
2018	Année d'intervention partielle	X	X	X	X
ES	Essence de Sapin	X	X	X	X
CT	Intervention d'origine	X	X	X	X
2007	Année d'intervention d'origine	X	X	X	X
2018	Année d'intervention partielle	X	X	X	X

La densité est estimée par drone, soit avec des valeurs >= 5% à l'exception de la valeur 25% (25 < 29%)

Exemple d'appellation

Code	Code	Code	Code	Code	Code
ES	ES	ES	ES	ES	ES
CT	CT	CT	CT	CT	CT
2007	2007	2007	2007	2007	2007
2018	2018	2018	2018	2018	2018

TYPES DE COUVERT ET ESSENCES
RÉSINEUX
 Les résineux constituent 75% ou plus de la surface terrière du peuplement.
MIXTE À DOMINANCE RÉSINEUSE
 Les résineux constituent de 55% à 74% de la surface terrière du peuplement.
MIXTE SANS DOMINANCE
 Les résineux constituent de 45% à 54% de la surface terrière du peuplement.
MIXTE À DOMINANCE FEUILLEUSE
 Les résineux constituent de 25% à 44% de la surface terrière du peuplement.
FEUILLEUX
 Les résineux constituent moins de 25% de la surface terrière du peuplement.

CODE RÉSINEUX	CODE FEUILLEUX	CODE FEUILLEUX
EB	BO	FO
EN	BF	FR
EU	BF	FR
EV	CB	CB
ME	CH	CH
MI	CH	CH
MA	CH	CH
ML	CH	CH
PC	CH	CH
PI	CH	CH
PN	CH	CH
PS	CH	CH
RS	CH	CH
RN	CH	CH
SB	CH	CH
TO	CH	CH

CLASSES D'ÂGE

FEUILLEUX (0 à 20)	FEUILLEUX (21 à 40)	FEUILLEUX (41 à 60)	FEUILLEUX (61 à 80)	FEUILLEUX (81 à 100)	FEUILLEUX (101 à 120)	FEUILLEUX (121 et plus)
Jeune inéquienne (JN)	Jeune inéquienne (JN)	Jeune inéquienne (JN)	Jeune inéquienne (JN)	Jeune inéquienne (JN)	Jeune inéquienne (JN)	Jeune inéquienne (JN)
Jeune inéquienne (JN)	Jeune inéquienne (JN)	Jeune inéquienne (JN)	Jeune inéquienne (JN)	Jeune inéquienne (JN)	Jeune inéquienne (JN)	Jeune inéquienne (JN)

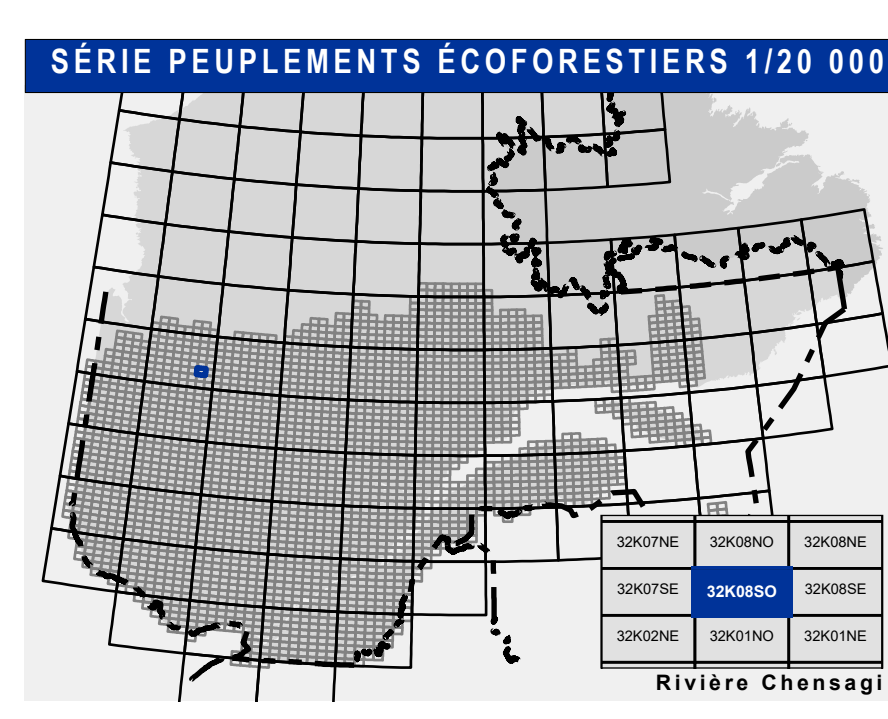
Structure verticale des tiges de 7 m et plus

Étage	Intérieur (INT)	Supérieur (SUP)
Monétage (MO)	Un seul étage composé de tiges homogènes en hauteur et couverture > 25%	
B-étage (BU)	Couverture > 25% et Couverture > 25%	
Multitâge (MU)	Plus de 2 étages de tiges de 7 mètres et plus. Se retrouvent dans cette catégorie les peuplements jeunes inéquiers (JN) et vieux inéquiers (VN).	

CODE PERTURBATIONS D'ORIGINE	CODE INTERVENTIONS PARTIELLES
BR	CA
CH	CA
DT	CA
ES	CA
EP	CA
EV	CA
ME	CA
MI	CA
MA	CA
ML	CA
PC	CA
PI	CA
PN	CA
PS	CA
RS	CA
RN	CA
SB	CA
TO	CA

CODE TERRAINS FORESTIERS IMPRODUCTIFS	CODE CLASSES DE PENTE
DH	A
DS	B
AL	C
	D
	E
	F
	G
	H
	I
	J
	K
	L
	M
	N
	O
	P
	Q
	R
	S
	T
	U
	V
	W
	X
	Y
	Z

CODE NON FORESTIER	CODE NON FORESTIER
A	GR
AP	ND
AF	LT
ANT	NX
CFO	RO



SÉRIE PEUPLLEMENTS ÉCOFORESTIERS 1/20 000

Voies de communication et ponts

- Classe 1, HN - Hors norme
- Classe 2
- Classe 3
- Classe 4-5
- NF - Non classé, ne répond pas aux critères HN, 1 à 4
- NF - Non forestier (Adresse Québec)
- Pont forestier

Hydrographie écoforestière

- Cours d'eau intermittent
- Cours d'eau permanent, canal
- Hydrographie
- Rivière Chenais

Obstacles et infrastructures

- Bâtiment, site, réservoir
- Chute, rapide, écueil
- Centre de ski alpin
- Hydrobase
- Mine à ciel ouvert
- Pylône
- Terrain de camping
- Tour de télécommunication, tour
- Barrière, barrage de castor
- Remonte mécanique
- Ligne de transport d'énergie

Courbe de niveau

- Courbe de niveau maîtresse
- Courbe de niveau intermédiaire
- Esker

Morcellement

- Morcellement foncier

Frontières

- Frontière internationale
- Frontière interprovinciale
- Frontière Québec - Terre-Neuve-et-Labrador (cette frontière n'est pas définitive)

Peuplement écoforestier

- Peuplement écoforestier
- Peuplement improductif
- Peuplement non forestier

Métadonnées

- Surface de référence géodésique: Ellipsoïde GR5 80
- Système de référence géodésique: NAD 83 (CGCR)
- Projet cartographique: Mercator transverse modifiée (MTM), zone de 3°
- Système de coordonnées planaires du Québec (SCQP) false
- Origine des altitudes: CGVD 28 (Niveau moyen des mers)
- Équidistance des courbes de niveau: 10 mètres
- Déclinaison magnétique au centre de la feuille en 2006: 15° 44' OUEST
- Coordonnées géographiques au centre: 74° 22' 29" 0" N / 68° 45' N
- Longitude (origine méridien central): 74° 30' ouest
- Latitude (origine équateur): 0°
- Coordonnées d'origine: X: 304 800 mètres; Y: 0 mètre
- Facteur d'échelle: 0.999

Données

Donnée: Assise cartographique (données topographiques)
 Organisme: Ministère des Ressources naturelles et de la Faune
 Date: 14/04/2005
 08/06/2022

Informations forestières

4e programme
 2011
 Année des photos pour la production de la carte (Espérance de recouvrement principale)
 Date de mise à jour provinciale: Juin 2022
 Superficie minimale d'appellation des peuplements: 4 hectares

Réalisation

Ministère des Forêts, de la Faune, et des Parcs
 2100, 44 Avenue Duval, Québec A1B 0C6
 Diffusion: Directions des inventaires forestiers

AVERTISSEMENT

Les limites de morcellement foncier représentées sur cette carte n'ont aucune valeur légale. Ces limites sont NON OFFICIELLES et sont utilisées à titre indicatif.

La couche de chemin est produite par le MFFP avec la collaboration du MERN via le système ROUTARD et présente l'information la plus à jour disponible.

© Gouvernement du Québec