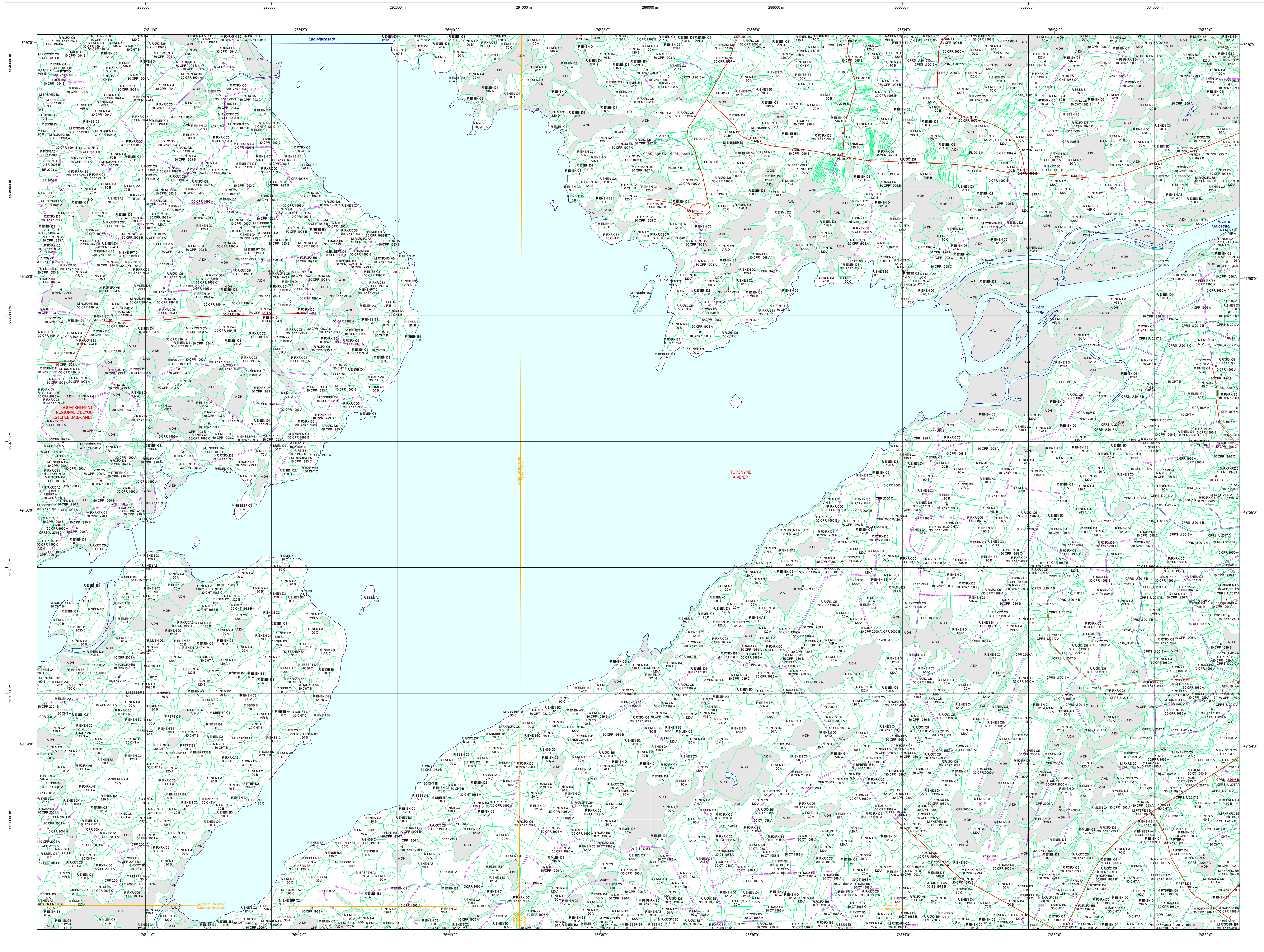


Carte écoforestière



STRATIFICATION ECOFORESTIERE

Paramètres utilisés pour la cartographie

Code	Type de description	Titre	Indicateur	Non forestier
0	Épicéa	X		
1	Hêtre	X		
2	Pin	X		
3	Chêne	X		
4	Aloué	X		
5	Mélèze	X		
6	Frêne	X		
7	Orme	X		
8	Peuplier	X		
9	Alisier	X		
10	Prunellier	X		
11	Amélanchier	X		
12	Sparganium	X		
13	Arundo donax	X		
14	Phragmites	X		
15	Scirpus	X		
16	Cyperus	X		
17	Eleusine	X		
18	Digitaria	X		
19	Chenopodium	X		
20	Conyza	X		
21	Aster	X		
22	Galium	X		
23	Urtica	X		
24	Rumex	X		
25	Plantago	X		
26	Cirsium	X		
27	Carduus	X		
28	Plantago	X		
29	Urtica	X		
30	Rumex	X		
31	Plantago	X		
32	Urtica	X		
33	Rumex	X		
34	Plantago	X		
35	Urtica	X		
36	Rumex	X		
37	Plantago	X		
38	Urtica	X		
39	Rumex	X		
40	Plantago	X		
41	Urtica	X		
42	Rumex	X		
43	Plantago	X		
44	Urtica	X		
45	Rumex	X		
46	Plantago	X		
47	Urtica	X		
48	Rumex	X		
49	Plantago	X		
50	Urtica	X		
51	Rumex	X		
52	Plantago	X		
53	Urtica	X		
54	Rumex	X		
55	Plantago	X		
56	Urtica	X		
57	Rumex	X		
58	Plantago	X		
59	Urtica	X		
60	Rumex	X		
61	Plantago	X		
62	Urtica	X		
63	Rumex	X		
64	Plantago	X		
65	Urtica	X		
66	Rumex	X		
67	Plantago	X		
68	Urtica	X		
69	Rumex	X		
70	Plantago	X		
71	Urtica	X		
72	Rumex	X		
73	Plantago	X		
74	Urtica	X		
75	Rumex	X		
76	Plantago	X		
77	Urtica	X		
78	Rumex	X		
79	Plantago	X		
80	Urtica	X		
81	Rumex	X		
82	Plantago	X		
83	Urtica	X		
84	Rumex	X		
85	Plantago	X		
86	Urtica	X		
87	Rumex	X		
88	Plantago	X		
89	Urtica	X		
90	Rumex	X		
91	Plantago	X		
92	Urtica	X		
93	Rumex	X		
94	Plantago	X		
95	Urtica	X		
96	Rumex	X		
97	Plantago	X		
98	Urtica	X		
99	Rumex	X		
100	Plantago	X		

TYPES DE COUVERT ET ESSENCES SELON LE PROGRAMME D'INVENTAIRE

RÉSINEUX
Épicéa rouge
Épicéa blanc
Hêtre
Pin
Aloué
Mélèze
Frêne
Orme
Peuplier
Alisier
Prunellier
Amélanchier
Sparganium
Arundo donax
Phragmites
Scirpus
Cyperus
Eleusine
Digitaria
Chenopodium
Conyza
Aster
Galium
Urtica
Rumex
Plantago
Cirsium
Carduus

FEUILLEUX
Chêne
Aloué
Mélèze
Frêne
Orme
Peuplier
Alisier
Prunellier
Amélanchier
Sparganium
Arundo donax
Phragmites
Scirpus
Cyperus
Eleusine
Digitaria
Chenopodium
Conyza
Aster
Galium
Urtica
Rumex
Plantago
Cirsium
Carduus

MÉLANGES
Épicéa
Hêtre
Pin
Aloué
Mélèze
Frêne
Orme
Peuplier
Alisier
Prunellier
Amélanchier
Sparganium
Arundo donax
Phragmites
Scirpus
Cyperus
Eleusine
Digitaria
Chenopodium
Conyza
Aster
Galium
Urtica
Rumex
Plantago
Cirsium
Carduus

INDICES DENSITE-HAUTEUR

Classe de densité	HAUTEUR MOYENNE DES TIGES DOMINANTES ET COORDONNÉES	
	27 m	30 m
1	100	100
2	100	100
3	100	100
4	100	100
5	100	100
6	100	100
7	100	100
8	100	100
9	100	100
10	100	100

CLASSES D'ÂGE

RELEVEMENTS ÉQUIVOCALISÉS	ÂGE MOYEN (en années)									
	10	20	30	40	50	60	70	80	90	100
RÉGULIERS	100	100	100	100	100	100	100	100	100	100
IRRÉGULIERS	100	100	100	100	100	100	100	100	100	100

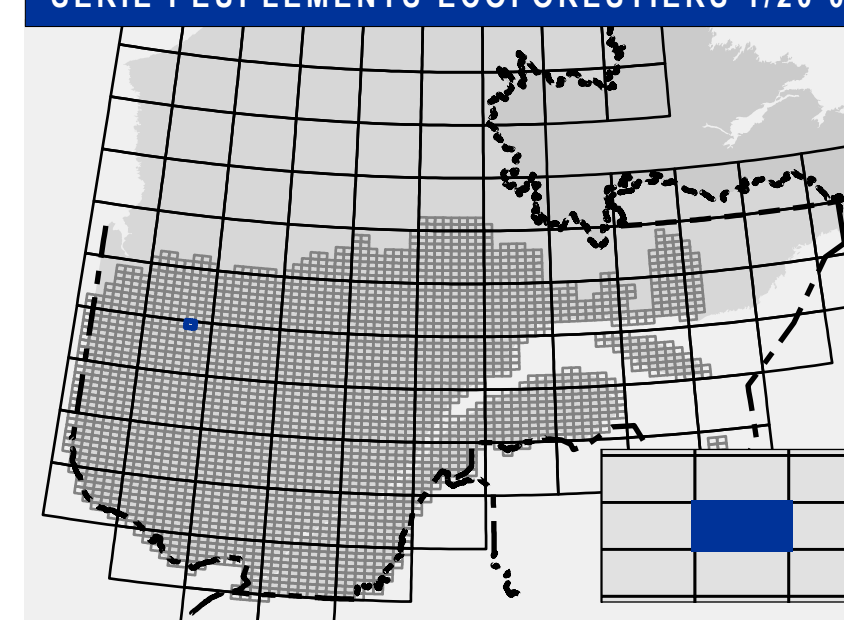
PERTURBATIONS D'ORIGINE

CODE	DESCRIPTION	INTERVENTIONS PARTICULIÈRES
CHT	Chablis total	CON
DT	Défrichage total	COU
EP	Épandage grave	CLA
BR	Bûche totale	CAM
VER	Verges	CA
BR	Bûche partiel	COU
CHP	Chablis partiel	COU
DT	Défrichage partiel du feuillage	COU
EP	Épandage léger	CLA
VER	Verges partiel	CA

TERRAINS FORESTIERS

CODE	DESCRIPTION	CLASSES DE PENTE
DF	Défriché ou semi-défriché humide	A
DF	Défriché ou semi-défriché sec	B
DF	Défriché ou semi-défriché sec	C
DF	Défriché ou semi-défriché sec	D
DF	Défriché ou semi-défriché sec	E
DF	Défriché ou semi-défriché sec	F
DF	Défriché ou semi-défriché sec	G
DF	Défriché ou semi-défriché sec	H
DF	Défriché ou semi-défriché sec	I
DF	Défriché ou semi-défriché sec	J

SERIE PEUPLEMENTS ECOFORESTIERS 1/20 000



- Voies de communication et ponts
 - Classe 1, HN - Hors norme
 - Classe 2
 - Classe 3
 - Classe 4
 - Non forestier (Adresse Québec)
 - Pont forestier
- Hydrographie écoforestière
 - Cours d'eau intermittent
 - Cours d'eau permanent, canal
 - Hydrographie
- Obstacles et infrastructures
 - Bâtiment, site, réservoir
 - Charpente, écoule
 - Centre de ski alpin
 - Hydrobase
 - Mine à ciel ouvert
 - Pyloène
 - Terrain de camping
 - Tour de télécommunication, tour
 - Barrière, barrage de castor
 - Remonte mécanique
 - Ligne de transport d'énergie
- Courbe de niveau
 - Courbe de niveau maîtresse
 - Courbe de niveau intermédiaire
 - Estac
- Morcellement
 - Morcellement foncier
- Frontières
 - Frontière internationale
 - Frontière interprovinciale
 - Frontière Québec - Terre-Neuve-et-Labrador (cette frontière n'est pas définitive)
- Peuplement écoforestier
 - Peuplement écoforestier
 - Peuplement improductif
 - Peuplement non forestier
- Matadonnées
 - Surface de référence géodésique
 - Système de référence géodésique
 - Projection cartographique
 - Origine des altitudes
 - Équidistance des courbes de niveau
 - Déclinaison magnétique au centre de la feuille en 2006
 - Coordonnées géographiques au centre de la feuille en 2006
 - Longitude (origine méridien central) 78° 30' ouest
 - Latitude (origine Équateur) 0°
 - Coordonnées d'origine X: 304 800 mètres; Y: 0 mètre
 - Facteur d'échelle 0,999
- Sources
 - Donnée
 - Asse cartographique (données topographiques)
 - Organisation
 - Ministère des Ressources naturelles et de la Faune
 - Ministère des Forêts, de la Faune et des Parcs
- Informations forestières
 - Année des photos pour la production de la carte (Espérance de recouvrement principale)
 - Date de mise à jour provinciale
 - Superficie minimale d'appellation des peuplements: 4 hectares
- Production
 - Ministère des Forêts, Faune, et des Parcs
 - Québec
 - 1702, 64 Avenue Duval à Québec
 - Québec, Québec, G1R 4A9
 - Canada
- Diffusion: Directions des inventaires forestiers
- AVERTISSEMENT: Les limites de morcellement foncier représentées sur cette carte n'ont aucune valeur légale. Ces limites sont NON OFFICIELLES et sont utilisées qu'à titre indicatif.
- ©Gouvernement du Québec