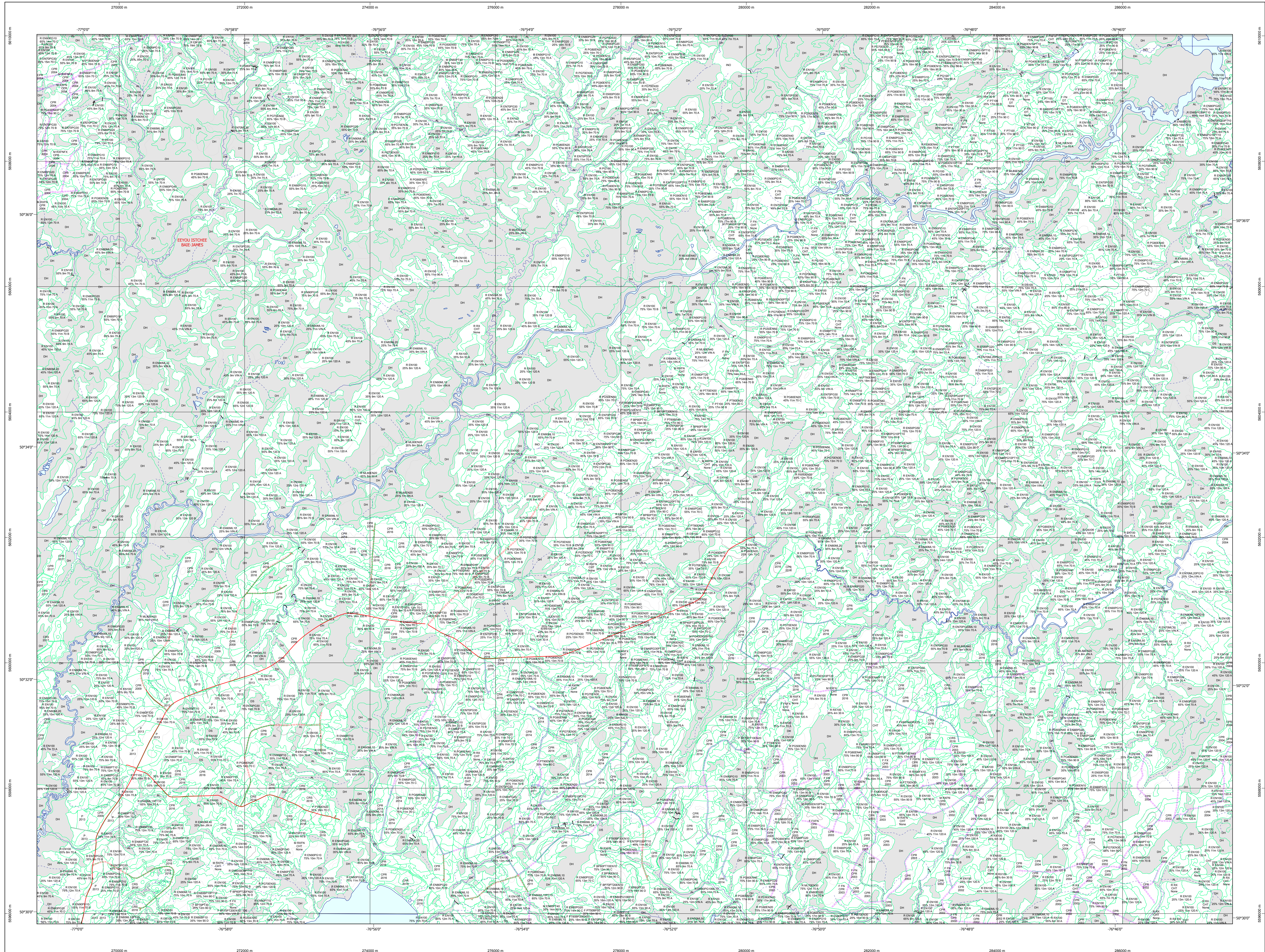


# Carte écoforestière

## STRATIFICATION ÉCOFORESTIÈRE



**Paramètres utilisés pour la cartographie**

Code	Description	+7m	-7m	Improductif	Non forestier
EMBOISSEMENT	EMBOISSEMENT	X	X	X	X
CT	Année d'intervention d'origine	X	X	X	X
EP	Année de coupe	X	X	X	X
EP	Année d'intervention partielle	X	X	X	X
EP	Année de coupe	X	X	X	X

**Exemple d'appellation**

Code	Description	+7m	-7m	Improductif	Non forestier
EMBOISSEMENT	EMBOISSEMENT	X	X	X	X
CT	Année d'intervention d'origine	X	X	X	X
EP	Année de coupe	X	X	X	X

**TYPES DE COUVERT ET ESSENCES**

**RÉSINEUX**  
Les résineux constituent 75% et plus de la surface terrière du peuplement.

**MIXTE À DOMINANCE RÉSINEUSE**  
Les résineux constituent de 55% à 74% de la surface terrière du peuplement.

**MIXTE SANS DOMINANCE**  
Les résineux constituent de 45% à 54% de la surface terrière du peuplement.

**MIXTE À DOMINANCE FEUILLEUSE**  
Les résineux constituent de 25% à 44% de la surface terrière du peuplement.

**FEUILLEUX**  
Les résineux constituent moins de 25% de la surface terrière du peuplement.

CODE RÉSINEUSES	CODE FEUILLEUSES	CODE FEUILLEUSES
EB	BO	FO
EN	BK	FR
EU	BL	FP
EV	BN	FF
ME	CB	FX
MI	CC	FZ
MA	CD	FA
ML	CE	FB
MC	CF	FC
MD	CG	FD
ME	CH	FE
MF	CI	FF
MG	CJ	FG
MH	CK	FH
MI	CL	FI
MO	CM	FJ
MP	CN	FK
MQ	CO	FL
MR	CP	FM
MS	CQ	FN
MT	CR	
MU	CS	
MV	CT	
MW	CU	
MX	CV	
MY	CH	
MZ	CA	
NA	CB	
NB	CC	
NC	CD	
ND	CE	
NE	CF	
NF	CG	
NG	CH	
NH	CI	
NI	CJ	
NJ	CK	
NK	CL	
NL	CM	
NM	CN	
NN	CO	
NO	CP	
NP	CQ	
NQ	CR	
NR	CS	
NS	CT	
NT	CU	
NU	CV	
NV	CH	
NW	CA	
NX	CB	
NY	CC	
NZ	CD	
OA	CE	
OB	CF	
OC	CG	
OD	CH	
OE	CI	
OF	CJ	
OG	CK	
OH	CL	
OI	CM	
OJ	CN	
OK	CO	
OL	CP	
OM	CQ	
ON	CR	
OO	CS	
OP	CT	
OQ	CU	
OR	CV	
OS	CH	
OT	CA	

**CLASSES D'ÂGE**

FEUILLEUX (0 à 20)	30	(41 à 60)	(61 à 80)	90	100	110	120	130
JEUNES	JEUNES	JEUNES	JEUNES	JEUNES	JEUNES	JEUNES	JEUNES	JEUNES
JEUNES	JEUNES	JEUNES	JEUNES	JEUNES	JEUNES	JEUNES	JEUNES	JEUNES

**Étage**

Étage	Intérieur (INT)	Supérieur (SUP)
Monétage (MO)	Un seul étage composé de tiges homogènes en hauteur et en densité.	
B-étage (BI)	Couverture = 25%	Couverture = 25%
Multitage (MU)	Plus de 2 étages de tiges de 7 mètres et plus. Se retrouvent dans cette catégorie les peuplements jeunes irréguliers (JIR) et vieux irréguliers (VIR).	

CODE PERTURBATIONS D'ORIGINE	CODE INTERVENTIONS PARTIELLES
BR	CA
BT	CB
BU	CC
BV	CD
BW	CE
BX	CF
BY	CG
BZ	CH
BA	CI
BB	CJ
BC	CK
BD	CL
BE	CM
BF	CN
BG	CO
BH	CP
BI	CQ
BJ	CR
BK	CS
BL	CT
BM	CU
BN	CV
BO	CH
BP	CA
BQ	CB
BR	CC
BS	CD
BT	CE
BU	CF
BV	CG
BW	CH
BX	CI
BY	CJ
BZ	CK
BA	CL
BB	CM
BC	CN
BD	CO
BE	CP
BF	CQ
BF	CR
BG	CS
BH	CT
BI	CU
BJ	CV
BK	CH
BL	CA
BM	CB
BN	CC
BO	CD
BP	CE
BQ	CF
BR	CG
BS	CH
BT	CI
BU	CJ
BV	CK
BW	CL
BX	CM
BY	CN
BZ	CO
BA	CP
BB	CQ
BC	CR
BD	CS
BE	CT
BF	CU
BG	CV
BH	CH
BI	CA
BJ	CB
BK	CC
BL	CD
BM	CE
BN	CF
BO	CG
BP	CH
BQ	CI
BR	CJ
BS	CK
BT	CL
BU	CM
BV	CN
BW	CO
BX	CP
BY	CQ
BZ	CR
BA	CS
BB	CT
BC	CU
BD	CV
BE	CH
BF	CA
BG	CB
BH	CC
BI	CD
BJ	CE
BK	CF
BL	CG
BM	CH
BN	CI
BO	CJ
BP	CK
BQ	CL
BR	CM
BS	CN
BT	CO
BU	CP
BV	CQ
BW	CR
BX	CS
BY	CT
BZ	CU
BA	CV
BB	CH
BC	CA
BD	CB
BE	CC
BF	CD
BG	CE
BH	CF
BI	CG
BJ	CH
BK	CI
BL	CJ
BM	CK
BN	CL
BO	CM
BP	CN
BQ	CO
BR	CP
BS	CQ
BT	CR
BU	CS
BV	CT
BW	CU
BX	CV
BY	CH
BZ	CA
BA	CB
BB	CC
BC	CD
BD	CE
BE	CF
BF	CG
BG	CH
BH	CI
BI	CJ
BJ	CK
BK	CL
BL	CM
BM	CN
BN	CO
BO	CP
BP	CQ
BQ	CR
BR	CS
BS	CT
BT	CU
BU	CV
BV	CH
BW	CA
BX	CB
BY	CC
BZ	CD
BA	CE
BB	CF
BC	CG
BD	CH
BE	CI
BF	CJ
BG	CK
BH	CL
BI	CM
BJ	CN
BK	CO
BL	CP
BM	CQ
BN	CR
BO	CS
BP	CT
BQ	CU
BR	CV
BS	CH
BT	CA
BU	CB
BV	CC
BW	CD
BX	CE
BY	CF
BZ	CG
BA	CH
BB	CI
BC	CJ
BD	CK
BE	CL
BF	CM
BG	CN
BH	CO
BI	CP
BJ	CQ
BK	CR
BL	CS
BM	CT
BN	CU
BO	CV
BP	CH
BQ	CA
BR	CB
BS	CC
BT	CD
BU	CE
BV	CF
BW	CG
BX	CH
BY	CI
BZ	CJ
BA	CK
BB	CL
BC	CM
BD	CN
BE	CO
BF	CP
BG	CQ
BH	CR
BI	CS
BJ	CT
BK	CU
BL	CV
BM	CH
BN	CA
BO	CB
BP	CC
BQ	CD
BR	CE
BS	CF
BT	CG
BU	CH
BV	CI
BW	CJ
BX	CK
BY	CL
BZ	CM
BA	CN
BB	CO
BC	CP
BD	CQ
BE	CR
BF	CS
BG	CT
BH	CU
BI	CV
BJ	CH
BK	CA
BL	CB
BM	CC
BN	CD
BO	CE
BP	CF
BQ	CG
BR	CH
BS	CI
BT	CJ
BU	CK
BV	CL
BW	CM
BX	CN
BY	CO
BZ	CP
BA	CQ
BB	CR
BC	CS
BD	CT
BE	CU
BF	CV
BG	CH
BH	CA
BI	CB
BJ	CC
BK	CD
BL	CE
BM	CF
BN	CG
BO	CH
BP	CI
BQ	CJ
BR	CK
BS	CL
BT	CM
BU	CN
BV	CO
BW	CP
BX	CQ
BY	CR
BZ	CS
BA	CT
BB	CU
BC	CV
BD	CH
BE	CA
BF	CB
BG	CC
BH	CD
BI	CE
BJ	CF
BK	CG
BL	CH
BM	CI
BN	CJ
BO	CK
BP	CL
BQ	CM
BR	CN
BS	CO
BT	CP
BU	CQ
BV	CR
BW	CS
BX	CT
BY	CU
BZ	CV
BA	CH
BB	CA
BC	CB
BD	CC
BE	CD
BF	CE
BG	CF
BH	CG
BI	CH
BJ	CI
BK	CJ
BL	CK
BM	CL
BN	CM
BO	CN
BP	CO
BQ	CP
BR	CQ
BS	CR
BT	CS
BU	CT
BV	CU
BW	CV
BX	CH
BY	CA
BZ	CB
BA	CC
BB	CD
BC	CE
BD	CF
BE	CG
BF	CH
BG	CI
BH	CJ
BI	CK
BJ	CL
BK	CM
BL	CN
BM	CO
BN	CP
BO	CQ
BP	CR
BQ	CS
BR	CT
BS	CU
BT	CV
BU	CH
BV	CA
BW	CB
BX	CC
BY	CD
BZ	CE
BA	CF
BB	CG
BC	CH
BD	CI
BE	CJ
BF	CK
BG	CL
BH	CM
BI	CN
BJ	CO
BK	CP
BL	CQ
BM	CR
BN	CS
BO	CT
BP	CU
BQ	CV
BR	CH
BS	CA
BT	CB
BU	CC
BV	CD
BW	CE
BX	CF
BY	CG
BZ	CH
BA	CI
BB	CJ
BC	CK
BD	CL
BE	CM
BF	CN
BG	CO
BH	CP