

Carte écoforestière

STRATIFICATION ÉCOFORESTIÈRE

Paramètres utilisés pour la cartographie

Code	Description	+7m	-7m	Improductif	Non Forestier
EM50520M10	Essence de Sa APPT	X	X	X	
EM50520M10	Général du couvert forestier (NF)	X	X	X	X
12	Hauteur (mètres) (NF)	X	X	X	X
CT	Intervention d'origine	X	X	X	X
2007	Année d'intervention d'origine	X	X	X	X
EM	Essence d'origine	X	X	X	X
EM5	Intervention partielle	X	X	X	X
2018	Année d'intervention partielle	X	X	X	X
EM	Essence de coupe	X	X	X	X
EM	Code de coupe de Sa APPT	X	X	X	X

La densité est estimée par classe, soit avec des valeurs $\pm 5\%$, à l'exception de la valeur 25% (25 $\pm 20\%$)

Exemple d'appellation

+7m de hauteur	-7m de hauteur	Intervention d'origine	Intervention partielle	Improductif	Non forestier
EM50520M10	EM50520M10	EM50520M10	EM50520M10	EM50520M10	EM50520M10
75% 12m JNLU	75% 4m 20	CT 2007	EM50520M10	DH	NF

TYPES DE COUVERT ET ESSENCES
RÉSINEUX
 Les résineux constituent 75% ou plus de la surface terrière du peuplement.
MIXTE À DOMINANCE RÉSINEUSE
 Les résineux constituent de 55% à 74% de la surface terrière du peuplement.
MIXTE SANS DOMINANCE
 Les résineux constituent de 45% à 54% de la surface terrière du peuplement.
MIXTE À DOMINANCE FEUILLEUSE
 Les résineux constituent de 25% à 44% de la surface terrière du peuplement.
FEUILLEUX
 Les résineux constituent moins de 25% de la surface terrière du peuplement.

CODE RÉSINEUX		CODE FEUILLEUX		CODE FEUILLEUX	
EB	Épette blanche	BO	Boukaï gris	FO	Faîne noir
EN	Épette noire	BJ	Boukaï jeune	FP	Faîne rouge
EU	Épette rouge	BL	Boukaï à piquer (blanc)	FF	Faîne
EV	Épette de Norvège	CB	Chêne blanc	FT	Faîne tolérante à l'ombre
ME	Mélèze européen	CC	Couyer commun	FX	Faîne indertement
MI	Mélèze hybride	CD	Chêne à gros fruits	FZ	Faîne recobes indéterminés
MA	Mélèze asiatique	CH	Chêne à gros fruits	CH	Hêtre à grandes feuilles
ML	Mélèze laricin	CI	Chêne bicoloré	NC	Noyer cendre
PC	Pin rigide (des côtes)	CA	Couyer à trois dards	NA	Noyer noir
PO	Pin rouge	CR	Chêne roux	CA	Omme d'Amérique
PI	Pin sylvestre	CS	Chêne rouge	CT	Chêne
PN	Pin	EA	Ebale argente	OV	Ouïer de Virginie
PS	Pin	EO	Ebale	PA	Peuplier hybride
PT	Pin	ED	Ebale rouge	PE	Peuplier naturel
RE	Résineux indéterminés	EE	Ebale	PL	Peuplier
RI	Résineux indéterminés	ES	Ebale à sucre	PD	Peuplier de laide
RS	Résineux indéterminés	FA	Faîne blanc (d'Amérique)	PT	Peuplier faux-remède
SB	Sapin baumier	FH	Faîne	TA	Talé d'Amérique
SH	Sapin baumier	FE	Feuilleux sur stations humides		
TH	Thuja occidentalis	FN	Faîneux non commercialisés		
TO	Thuja occid.				

PEUPLIÈRES	CLASSES D'ÂGE						
	0 à 20	30	(41 à 60)	(61 à 80)	80 à 100	100 à 120	130
ÉQUIVIENNES	(0 à 20)	30	(41 à 60)	(61 à 80)	80 à 100	100 à 120	130
PEUPLIÈRES	Jeunes inéquiennes (JIN)						
INÉQUIENNES	Vieux inéquiennes (VIN)						

Structure verticale des tiges de 7 m et plus

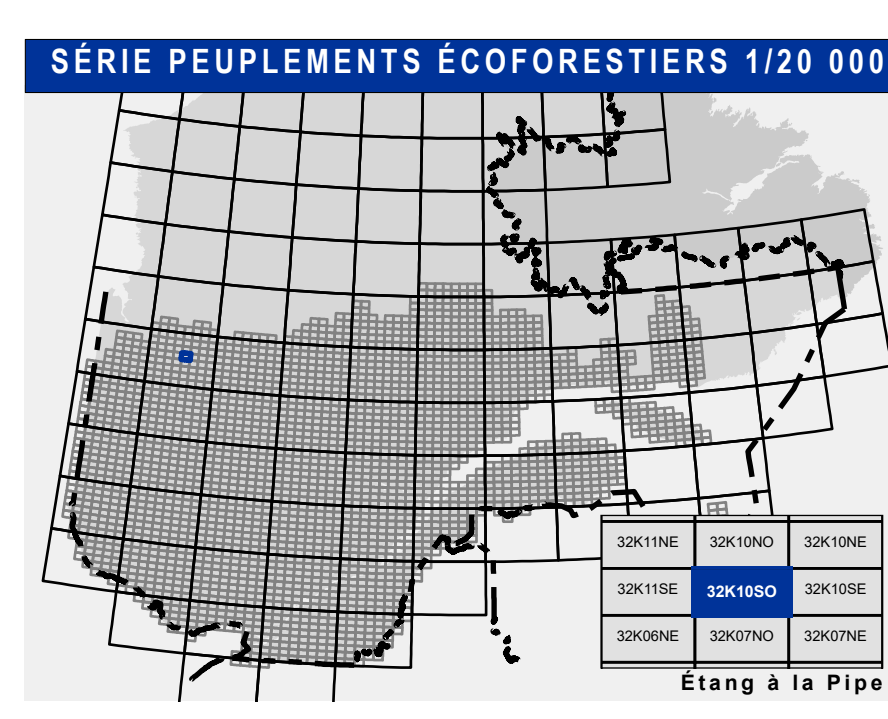
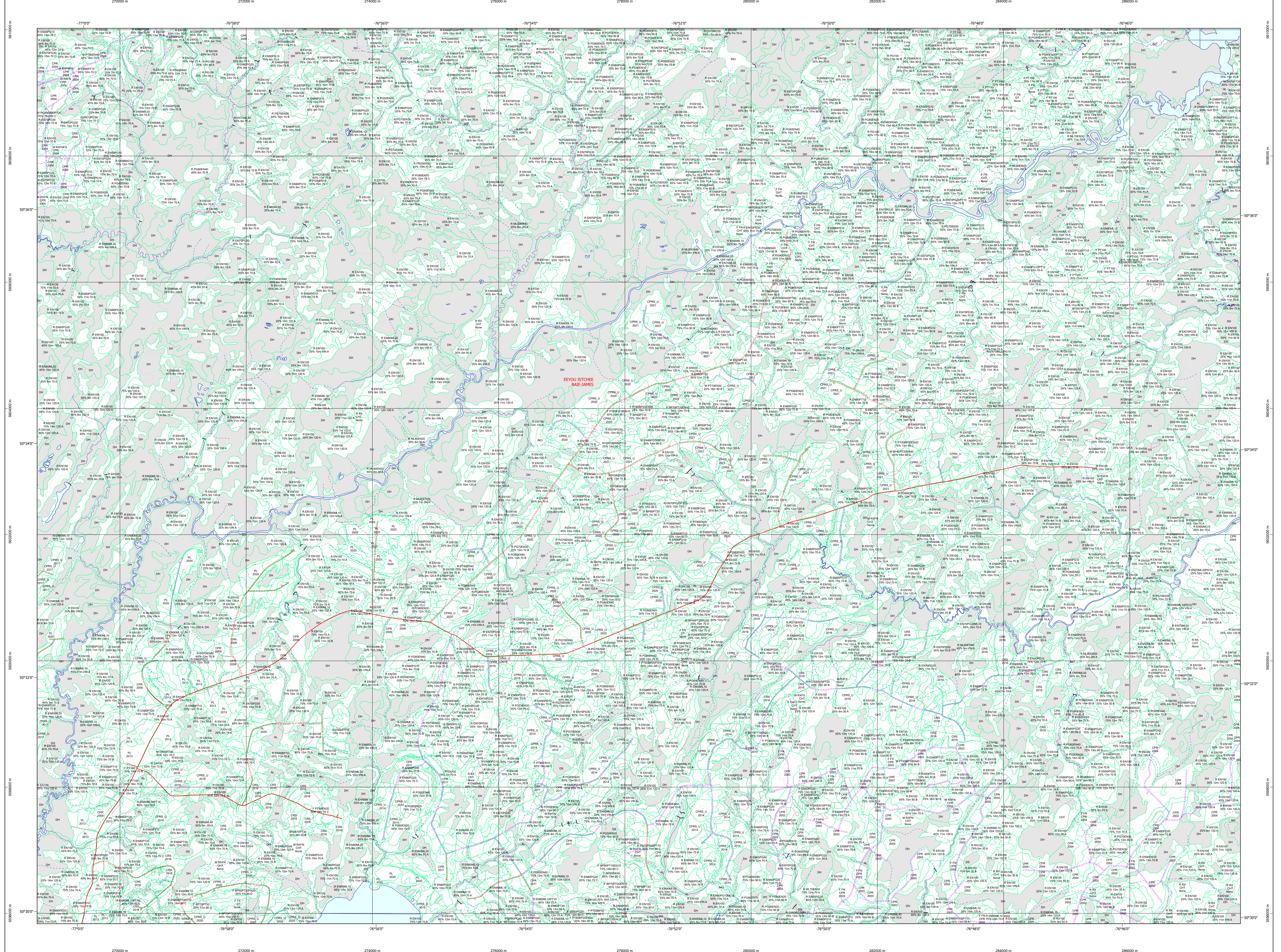
Étage	Inférieur (IN)	Supérieur (SUP)
Monostage (MO)	Un seul étage composé de tiges homogènes en hauteur et en couverture > 25%	
B-étage (BI)	Couverture > 25% et Couverture > 25%	
Les 12-22		
Multistage (MU)	Plus de 2 étages de tiges de 7 mètres et plus. Se retrouvent dans cette catégorie les peuplements jeunes inéquiennes (JIN) et vieux inéquiennes (VIN).	

CODE PERTURBATIONS D'ORIGINE		CODE INTERVENTIONS PARTIELLES	
BR	Brûls total	CA	Coupe d'assainissement
CH	Chablis total	CM	Coupe d'amélioration
DT	Dépassement total	CO	Coupe en damier
EP	Épidémie grave	CL	Coupe à diamètre limite
VER	Verges graves	CEA	Coupe de présélection

INTERVENTIONS D'ORIGINE		CODE INTERVENTIONS PARTIELLES	
BRO	Broussaille	CJ	Coupe de présélection
CBA	Coupe par bandes	CJP	Coupe progressive irrégulière
CDV	Coupe de protection des tiges à diamètre variable	CO	Coupe de présélection
CF	Coupe progressive irrégulière phase finale	CUN	Coupe progressive irrégulière par trouées
CFI	Coupe progressive irrégulière phase finale	CON	Conversion de peuplement
CFH	Coupe progressive irrégulière phase finale	CPC	Coupe progressive d'ensemencement (résineux)
CPI	Coupe progressive irrégulière phase finale	CFP	Coupe progressive d'ensemencement (feuillus)
CPT	Coupe avec protection des petites tiges marquées et des souches	CRP	Coupe progressive irrégulière
CPS	Coupe avec protection de la régénération	CRS	Coupe progressive d'ensemencement
CRC	Coupe de régénération dans un brûlis	CRS	Coupe progressive d'ensemencement
CRS	Coupe avec réserve de semencier	CRS	Coupe progressive d'ensemencement
CS	Coupe de succession	CRS	Coupe progressive d'ensemencement
CS	Coupe totale	DLD	Coupe à diamètre limite et dégagement des années d'attente
DT	Dépassement	DPC	Dépassement partiel
ENS	Ensemencement avec mini-semis	DNC	Dépassement complet de la régénération naturelle
ETB	Élimination des tiges résiduelles	DNM	Dépassement mécanique de la régénération naturelle
FR	Friche	ECC	Éclaircie commerciale d'étagement
P	Plantation	ECL	Éclaircie dans les isolés boisés
PLB	Plantation de boutures	ENP	Ensemencement partiel
PLR	Plantation avec semis en recipients	ENR	Enrichissement
PRR	Regain de régénération pour constituer l'équipement d'un peuplement	ESL	Éclaircie commerciale
REA	Régénération d'une infrastructure abandonnée	ESE	Éclaircie sélective individuelle
REP	Régénération de site d'infrastructure abandonnée	EPC	Éclaircie progressive irrégulière à couvert permanent
RRS	Remplacement de site d'infrastructure abandonnée	ESP	Éclaircie partielle en vertus d'un plan spécial d'aménagement
		PTA	Coupe progressive irrégulière par trouées agrandies
		RPB	Recette dans les bandes vertes
		RPI	Recette dans les parcelles boisées
		RRA	Regain de régénération
		RRI	Regain de régénération
		RRL	Regain de régénération
		RRC	Regain de régénération
		RRE	Regain de régénération
		RRI	Regain de régénération
		RRI	Regain de régénération
		RRI	Regain de régénération

TERRAINS FORESTIERS IMPRODUCTIFS		CLASSES DE PENTE		
CODE	DÉSIGNATION	TAUX D'INCLINAISON	A	B
DH	Dénuisé ou semi-dénuisé humide	Nulle	0% à 3%	
DS	Dénuisé ou semi-dénuisé sec	Faible	4% à 9%	
AL	Aulnaie	Douce	9% à 15%	
		Moyenne	16% à 20%	
		Forcée	21% à 40%	
		Écroulée	41% à plus	
		Sommet	Enfouie de 41% et plus	

CODE NON FORESTIER		CODE NON FORESTIER	
A	Terrain agricole	GR	Graville
AEF	Aire d'emplacement et d'embranchement de plus d'un an	IND	Site inondé, site exondé
AF	Terrain agricole localisé dans les secteurs à vocation forestière	LTE	Ligne de transport d'énergie
ANT	Mieux fortement perturbé par l'activité humaine (non-bois)	NX	Inclusion non exploitée à l'intérieur d'un traitement (bois)
CFO	Camp forestier	RO	Route et autoroute (empirés)



Voies de communication et ponts

- Classe 1, HN - Hors norme
- Classe 2
- Classe 3
- Classe 4-5
- NC - Non classé, ne répond pas aux critères HN, 1 à 4
- NF - Non forestier (Adresse Québec)
- Pont forestier

Hydrographie écoforestière

- Cours d'eau intermittent
- Cours d'eau permanent, canal
- Hydrographie

Obstacles et infrastructures

- Bâtiment, silo, réservoir
- Chute, rapide, écueil
- Centre de ski alpin
- Hydrobase
- Mine à ciel ouvert
- Pylois
- Terrain de camping
- Tour de télécommunication, tour
- Barrière, barrage de castor
- Remonte mécanique
- Ligne de transport d'énergie

Courbe de niveau

- Courbe de niveau mètre
- Courbe de niveau intermédiaire
- Esker

Morcellement

- Morcellement foncier

Frontières

- Frontière internationale
- Frontière interprovinciale
- Frontière Québec - Terre-Neuve-et-Labrador (cette frontière n'est pas définitive)

Peuplement écoforestier

- Peuplement écoforestier
- Peuplement improductif
- Peuplement non forestier

Matadonnées

- Surface de référence géodésique: NAD 83 (CGCR)
- Système de coordonnées géodésique: Métrique transverse modifiée (MTM), zone de 3°
- Projet cartographique: Système de coordonnées planes du Québec (SCQP) / Réseau 2
- Origine des altitudes: CGVD 28 (Niveau moyen des mers)
- Équidistance des courbes de niveau: 10 mètres
- Déclinaison magnétique au centre de la feuille en 2006: 15° 31' OUEST
- Coordonnées géographiques au centre de la feuille: 74° 23' 10" 50° 33' 45" N
- Longitude originale (méridien central): 74° 30' ouest
- Latitude d'origine (équateur): 0°
- Coordonnées d'origine: X: 304 800 mètres; Y: 0 mètre
- Facteur d'échelle: 0.999

Données
 Assise cartographique (données topographiques) hydrographiques
 Organisme: Ministère des Ressources naturelles et de la Faune / Ministère des Ressources naturelles et des Forêts
 Date: 14/04/2005 / 22/09/2023

Informations forestières
 Numéro inventaire: 46
 Année des photos pour la production de la carte (Superficie de recensement principale): 2022
 Date de mise à jour provinciale: Octobre 2023
 Surface minimale d'appellation des peuplements: 4 hectares

Réalisation
 Production: Ministère des Ressources naturelles et des Forêts
 2700, 44 Avenue Duval, Suite A103
 Québec, Québec (Québec), G1S 6E6

Diffusion: Direction des inventaires forestiers

AVERTISSEMENT
 Les limites de morcellement foncier représentées sur cette carte n'ont aucune valeur légale. Ces limites sont NON OFFICIELLES et sont utilisées uniquement à titre indicatif.

La couche de chemin est produite par le MRNF à partir du système ROUTARD et fournit l'information la plus à jour disponible.

© Gouvernement du Québec