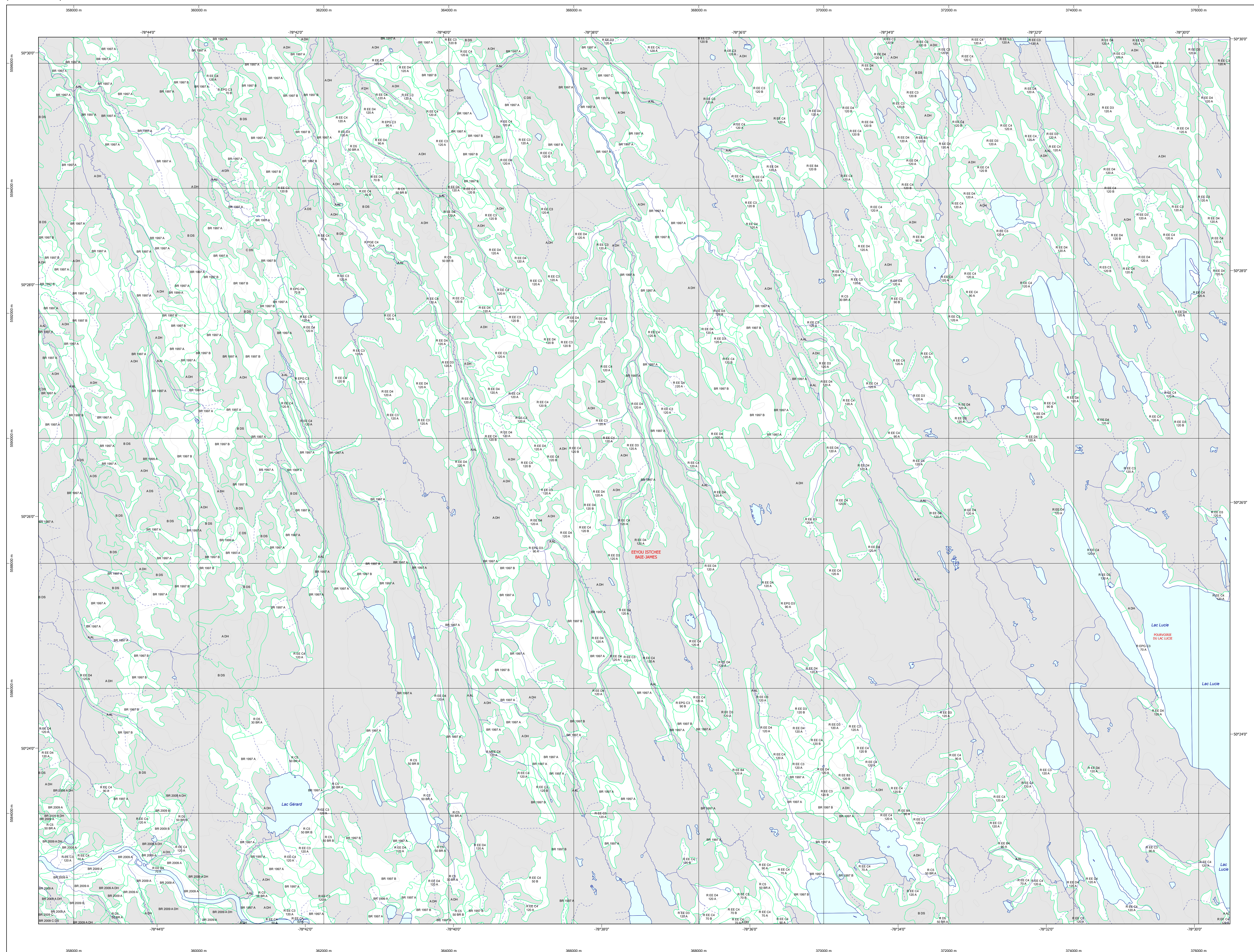


Carte écoforestière



STRATIFICATION ECOFORESTIERE

Paramètres utilisés pour la cartographie

F	Code	Description	> 7m	> 7m	Improductif	Non forestier
B	B	Bûche à blanc	X	X	X	X
B2	B2	Bûche à blanc	X	X	X	X
B3	B3	Bûche à blanc	X	X	X	X
B4	B4	Bûche à blanc	X	X	X	X
B5	B5	Bûche à blanc	X	X	X	X
B6	B6	Bûche à blanc	X	X	X	X
B7	B7	Bûche à blanc	X	X	X	X
B8	B8	Bûche à blanc	X	X	X	X
B9	B9	Bûche à blanc	X	X	X	X
B10	B10	Bûche à blanc	X	X	X	X
B11	B11	Bûche à blanc	X	X	X	X
B12	B12	Bûche à blanc	X	X	X	X
B13	B13	Bûche à blanc	X	X	X	X
B14	B14	Bûche à blanc	X	X	X	X
B15	B15	Bûche à blanc	X	X	X	X
B16	B16	Bûche à blanc	X	X	X	X
B17	B17	Bûche à blanc	X	X	X	X
B18	B18	Bûche à blanc	X	X	X	X
B19	B19	Bûche à blanc	X	X	X	X
B20	B20	Bûche à blanc	X	X	X	X
B21	B21	Bûche à blanc	X	X	X	X
B22	B22	Bûche à blanc	X	X	X	X
B23	B23	Bûche à blanc	X	X	X	X
B24	B24	Bûche à blanc	X	X	X	X
B25	B25	Bûche à blanc	X	X	X	X
B26	B26	Bûche à blanc	X	X	X	X
B27	B27	Bûche à blanc	X	X	X	X
B28	B28	Bûche à blanc	X	X	X	X
B29	B29	Bûche à blanc	X	X	X	X
B30	B30	Bûche à blanc	X	X	X	X

Exemple d'appellation

Titre de hauteur	Titre de hauteur	Improductif	Non forestier
BR 1907 A	CJ 98 D	A DH	100
B 1000 A2	P A 5		
B 1000 A	CT 78 100		

TYPES DE COUVERT ET ESSENCES SELON LE PROGRAMME D'INVENTAIRE

FELIEUX: Couverture de plus de 75% de la surface terrière totale et occupée par les essences résineuses.

FELIUS: Couverture de plus de 75% de la surface terrière totale occupée par les essences feuillues.

MELIUS: Couverture des essences feuillues et résineuses occupent respectivement plus de 25% et plus de 75% de la surface terrière totale.

CODE	ESSENCES RÉSINEUSES 1*	CODE	ESSENCES FEUILLUES 2*	CODE	ESSENCES FEUILLUES 3**	CODE	ESSENCES FEUILLUES 4***
BR	Bûche à blanc	BR	Bûche à blanc	BR	Bûche à blanc	BR	Bûche à blanc
B2	Bûche à blanc	B2	Bûche à blanc	B2	Bûche à blanc	B2	Bûche à blanc
B3	Bûche à blanc	B3	Bûche à blanc	B3	Bûche à blanc	B3	Bûche à blanc
B4	Bûche à blanc	B4	Bûche à blanc	B4	Bûche à blanc	B4	Bûche à blanc
B5	Bûche à blanc	B5	Bûche à blanc	B5	Bûche à blanc	B5	Bûche à blanc
B6	Bûche à blanc	B6	Bûche à blanc	B6	Bûche à blanc	B6	Bûche à blanc
B7	Bûche à blanc	B7	Bûche à blanc	B7	Bûche à blanc	B7	Bûche à blanc
B8	Bûche à blanc	B8	Bûche à blanc	B8	Bûche à blanc	B8	Bûche à blanc
B9	Bûche à blanc	B9	Bûche à blanc	B9	Bûche à blanc	B9	Bûche à blanc
B10	Bûche à blanc	B10	Bûche à blanc	B10	Bûche à blanc	B10	Bûche à blanc
B11	Bûche à blanc	B11	Bûche à blanc	B11	Bûche à blanc	B11	Bûche à blanc
B12	Bûche à blanc	B12	Bûche à blanc	B12	Bûche à blanc	B12	Bûche à blanc
B13	Bûche à blanc	B13	Bûche à blanc	B13	Bûche à blanc	B13	Bûche à blanc
B14	Bûche à blanc	B14	Bûche à blanc	B14	Bûche à blanc	B14	Bûche à blanc
B15	Bûche à blanc	B15	Bûche à blanc	B15	Bûche à blanc	B15	Bûche à blanc
B16	Bûche à blanc	B16	Bûche à blanc	B16	Bûche à blanc	B16	Bûche à blanc
B17	Bûche à blanc	B17	Bûche à blanc	B17	Bûche à blanc	B17	Bûche à blanc
B18	Bûche à blanc	B18	Bûche à blanc	B18	Bûche à blanc	B18	Bûche à blanc
B19	Bûche à blanc	B19	Bûche à blanc	B19	Bûche à blanc	B19	Bûche à blanc
B20	Bûche à blanc	B20	Bûche à blanc	B20	Bûche à blanc	B20	Bûche à blanc
B21	Bûche à blanc	B21	Bûche à blanc	B21	Bûche à blanc	B21	Bûche à blanc
B22	Bûche à blanc	B22	Bûche à blanc	B22	Bûche à blanc	B22	Bûche à blanc
B23	Bûche à blanc	B23	Bûche à blanc	B23	Bûche à blanc	B23	Bûche à blanc
B24	Bûche à blanc	B24	Bûche à blanc	B24	Bûche à blanc	B24	Bûche à blanc
B25	Bûche à blanc	B25	Bûche à blanc	B25	Bûche à blanc	B25	Bûche à blanc
B26	Bûche à blanc	B26	Bûche à blanc	B26	Bûche à blanc	B26	Bûche à blanc
B27	Bûche à blanc	B27	Bûche à blanc	B27	Bûche à blanc	B27	Bûche à blanc
B28	Bûche à blanc	B28	Bûche à blanc	B28	Bûche à blanc	B28	Bûche à blanc
B29	Bûche à blanc	B29	Bûche à blanc	B29	Bûche à blanc	B29	Bûche à blanc
B30	Bûche à blanc	B30	Bûche à blanc	B30	Bûche à blanc	B30	Bûche à blanc

INDICES DENSITE-HAUTEUR

Classes de hauteur	Moyennes des indices de densité et de hauteur						
	A1	A2	A3	A4	A5	A6	A7
1,0 à 1,99 m	0,2	0,3	0,4	0,5	0,6	0,7	0,8
2,0 à 2,99 m	0,3	0,4	0,5	0,6	0,7	0,8	0,9
3,0 à 3,99 m	0,4	0,5	0,6	0,7	0,8	0,9	1,0
4,0 à 4,99 m	0,5	0,6	0,7	0,8	0,9	1,0	1,1
5,0 à 5,99 m	0,6	0,7	0,8	0,9	1,0	1,1	1,2
6,0 à 6,99 m	0,7	0,8	0,9	1,0	1,1	1,2	1,3
7,0 à 7,99 m	0,8	0,9	1,0	1,1	1,2	1,3	1,4
8,0 à 8,99 m	0,9	1,0	1,1	1,2	1,3	1,4	1,5
9,0 à 9,99 m	1,0	1,1	1,2	1,3	1,4	1,5	1,6

CLASSES D'AGE

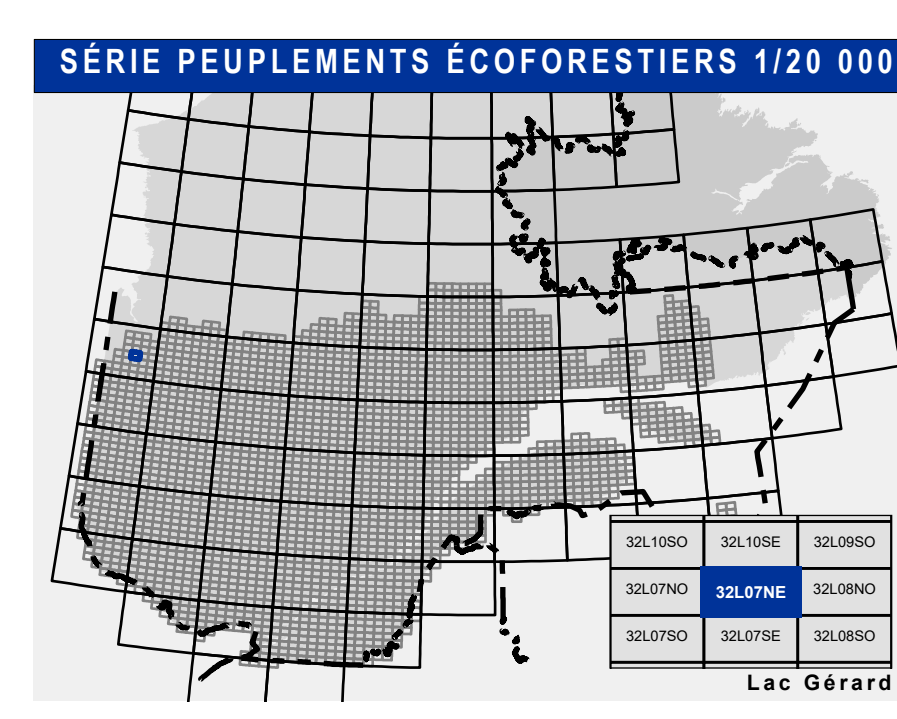
REPLÈMENTS	10	15	20	25	30	35	40	45	50	55	60	65	70	75	80	85	90
REPLÈMENTS	10	15	20	25	30	35	40	45	50	55	60	65	70	75	80	85	90
REPLÈMENTS	10	15	20	25	30	35	40	45	50	55	60	65	70	75	80	85	90
REPLÈMENTS	10	15	20	25	30	35	40	45	50	55	60	65	70	75	80	85	90
REPLÈMENTS	10	15	20	25	30	35	40	45	50	55	60	65	70	75	80	85	90

PERTURBATIONS D'ORIGINE

CODE	DESCRIPTION	CODE	DESCRIPTION
CHT	Chablis total	CON	Conversion de peuplement
CHP	Chablis partiel	COV	Coupe à diamètre limite avec
CH	Chablis	COI	Coupe à diamètre limite avec
CH2	Chablis grave	CAM	Coupe à diamètre
CH3	Chablis	CAN	Coupe à diamètre
CH4	Chablis	CA	Coupe à diamètre
CH5	Chablis	CA2	Coupe à diamètre
CH6	Chablis	CA3	Coupe à diamètre
CH7	Chablis	CA4	Coupe à diamètre
CH8	Chablis	CA5	Coupe à diamètre
CH9	Chablis	CA6	Coupe à diamètre
CH10	Chablis	CA7	Coupe à diamètre
CH11	Chablis	CA8	Coupe à diamètre
CH12	Chablis	CA9	Coupe à diamètre
CH13	Chablis	CA10	Coupe à diamètre
CH14	Chablis	CA11	Coupe à diamètre
CH15	Chablis	CA12	Coupe à diamètre
CH16	Chablis	CA13	Coupe à diamètre
CH17	Chablis	CA14	Coupe à diamètre
CH18	Chablis	CA15	Coupe à diamètre
CH19	Chablis	CA16	Coupe à diamètre
CH20	Chablis	CA17	Coupe à diamètre
CH21	Chablis	CA18	Coupe à diamètre
CH22	Chablis	CA19	Coupe à diamètre
CH23	Chablis	CA20	Coupe à diamètre

TERRAINS FORESTIERS IMPRODUCTIFS

CODE	DESIGNATION	Taux d'inclinaison
DH	Déclivité ou semi-déclivité humide	0% à 3%
DA	Déclivité ou semi-déclivité sicc.	4% à 8%
AD	Adne	9% à 15%
AD2	Adne	16% à 25%
AD3	Adne	26% à 35%
AD4	Adne	36% à 45%
AD5	Adne	46% et plus



- ### Voies de communication et ponts
- Classe 1, HN - Hors norme
 - Classe 2
 - Classe 3
 - Classe 4
 - HC - Hors classé, ne répond pas aux critères HN, 1 à 4
 - NP - Non forestier (Adresse Québec)
 - Point forestier
- ### Hydrographie écoforestière
- Cours d'eau intermittent
 - Cours d'eau permanent, canal
 - Hydrographie
- ### Obstacles et infrastructures
- Bâtiment, silo, réservoir
 - Chute, rapide, écueil
 - Centre de ski alpin
 - Hydrobase
 - Mine à ciel ouvert
 - Pylône
 - Terrain de camping
 - Top de télécommunication, tour
 - Barraque, barrage de castor
 - Remonte mécanique
 - Ligne de transport d'énergie
- ### Courbe de niveau
- Courbe de niveau maitresse
 - Courbe de niveau intermédiaire
 - Eskar
- ### Peuplement écoforestier
- Peuplement écoforestier
 - Peuplement improproductif
 - Peuplement non forestier
- ### Métadonnées
- Surface de référence géodésique
 - Système de référence géodésique
 - Projection cartographique
 - Origine des altitudes
 - Équidistance des courbes de niveau
 - Déclinaison magnétique au centre de la feuille en 2006
 - Coordonnées géographiques au centre de la feuille
 - Longitude (origine méridien central)
 - Latitude d'origine (Équateur)
 - Coordonnées d'origine
 - Facteur d'échelle

Donnée

Assise cartographique (données topographiques)

Informations forestières

Année des photos pour la production de la carte (Superficie de recensement principale)

3e programme

Date de mise à jour provinciale

Superficie minimale d'appellation des peuplements: 4 hectares

Réalisation

Production: Ministère des Forêts, de la Faune, et des Parcs

Direction des inventaires forestiers

2750, 44 Avenue Duval, Suite A103

Québec (Québec), Q1M 1B1

Diffusion: Direction des inventaires forestiers

AVERTISSEMENT

Les limites de morcellement foncier représentées sur cette carte n'ont pas de valeur juridique. Ces limites sont NON OFFICIELLES et sont utilisées pour le système ROUTARD et présentées à titre informatif.

La couche de chemin est produite par le MFPF avec la collaboration de MERN via le système ROUTARD et présente l'information la plus à jour disponible.

© Gouvernement du Québec