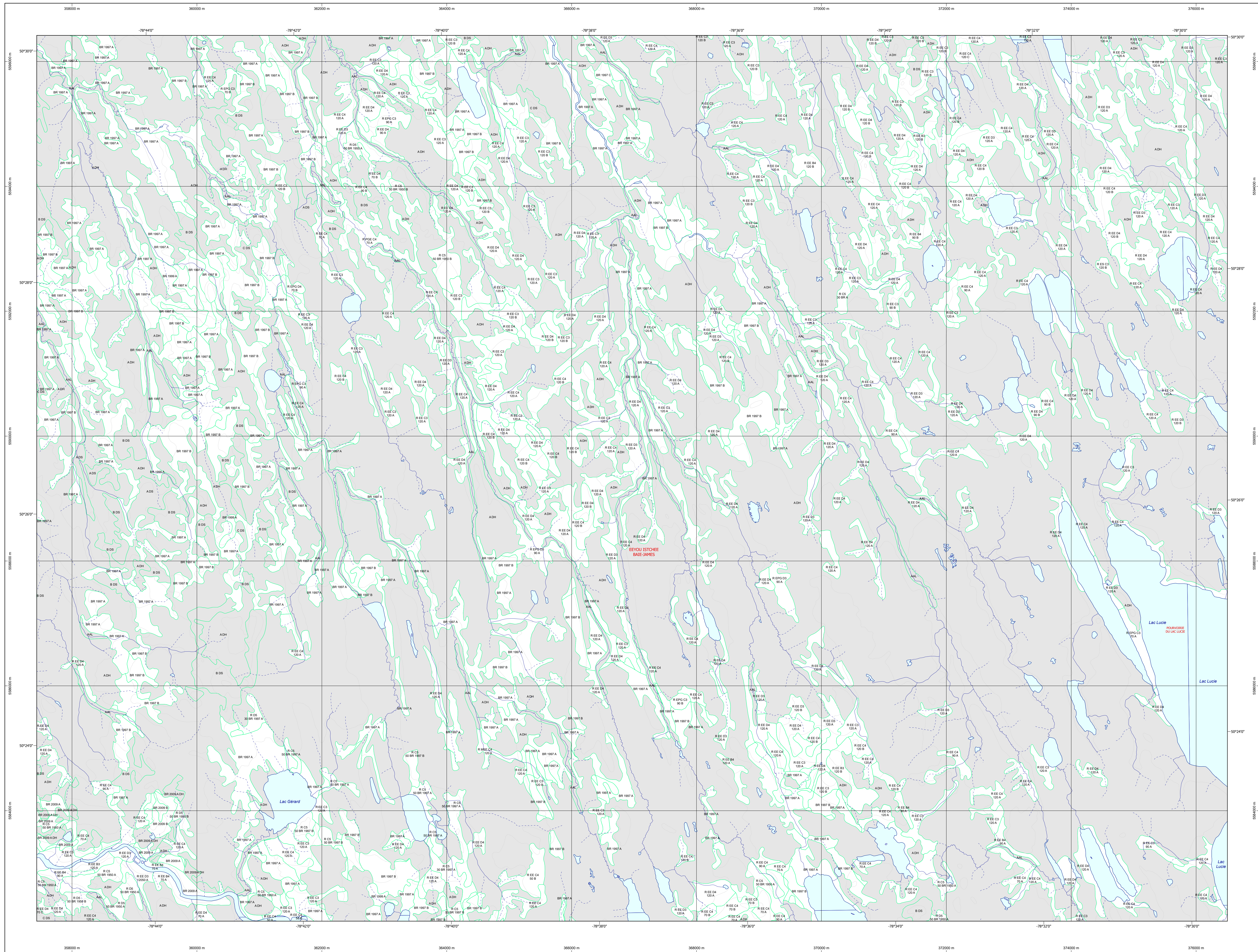


Carte écoforestière



STRATIFICATION ÉCOFORESTIÈRE

Table with 5 columns: Code, Description, Type de coupe, Improductif, Non forestier. Rows include codes like BR 1001A, REE C1 100A, etc.

Table with 4 columns: Type de coupe, Improductif, Non forestier. Rows show specific codes and their corresponding categories.

TYPES DE COUVERT ET ESSENCES SELON LE PROGRAMME D'INVENTAIRE
BOSQUAIS: Recouvrement de 75% de la surface terrière totale occupée par les essences résineuses.

Table mapping codes to tree species (ESSENCES RÉSINEUSES, ESSENCES FEUILLEUSES, etc.) with descriptions of each species.

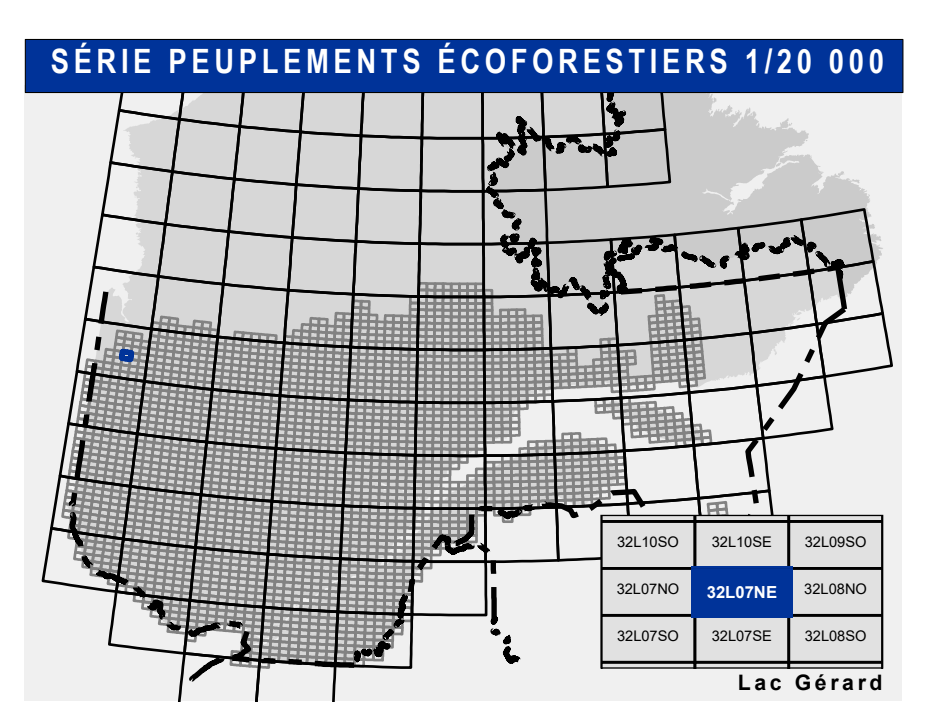
Table showing indices of density and height for different forest types, including columns for density and height classes.

Table for CLASSES D'ÂGE (Age Classes) with columns for different age ranges and their corresponding codes.

Table detailing PERTURBATIONS D'ORIGINE (Origin Perturbations) and INTERVENTIONS PARTICULIÈRES (Particular Interventions) with their respective codes.

Table for TERRAINS FORESTIERS IMPRODUCTIFS (Unproductive Forest Lands) and CLASSES DE PENTE (Slope Classes) with codes and designations.

Table for CODE NON FORESTIER (Non-Forest Code) with codes and descriptions of non-forest areas.



- Legend for various symbols: Voies de communication et ponts, Obstacles et infrastructures, Courbe de niveau, Peuplement écoforestier, Métadonnées, Sources, Informations forestières, Réalisation, Avertissement.

32L07NE (32L07-200-0202)
Donnée: Asstec cartographique (données topographiques)
Organisation: Ministère des Ressources naturelles et de la Faune
Date: 14/04/2005

