

Carte écoforestière originale et résultats d'inventaire courants

Anciennes appellations :

Carte écoforestière originale et résultats d'inventaire

Résultats d'inventaire et carte écoforestière originale

Produit intégré de l'inventaire écoforestier du Québec méridional (IEQM)

Description du produit

La carte écoforestière originale et résultats d'inventaire constituent un regroupement de données écoforestières comprenant la carte écoforestière originale et de nombreuses autres tables fournissant de l'information se rattachant directement aux peuplements écoforestiers. L'information contenue dans ce jeu de données correspond au portrait de la forêt jusqu'à l'année de la photographie aérienne.

Parmi les nombreuses tables et classes d'entités que réunit le produit, les groupes suivants peuvent être distingués :

- La carte écoforestière originale constituée de polygones écoforestiers. Il s'agit de l'assise géographique à laquelle toutes les autres données sont rattachées;
- Les compilations forestières qui contiennent, entre autres, les volumes marchands bruts évalués par essence;
- La classification écologique du territoire québécois;
- Les données de caractérisation des stations forestières et des caractéristiques du bois;
- La biomasse et le carbone forestiers.

Cette cartographie couvre le territoire sous la [limite territoriale des forêts attribuables](#) à l'exception d'une partie du territoire à l'est de l'unité d'aménagement 09551. Elle couvre la forêt publique aussi bien que la forêt privée et elle est diffusée par feuillet cartographique à l'échelle de 1/250 000. L'aire minimale de cartographie est de 4 ha.

Organisation des données dans le répertoire de téléchargement

Les bases de données (BD) géographiques du jeu de données décrit ici sont accessibles dans le répertoire de téléchargement :

https://diffusion.mffp.gouv.qc.ca/Diffusion/DonneeGratuite/Foret/DONNEES_FOR_ECO_SUD/Resultats_inventaire_et_carte_ecofofor.

L'état des données dans les BD spatiales diffusées varie selon l'avancement de l'acquisition des données de la carte écoforestière et des compilations forestières. Lorsque les données d'un feuillet ou d'une partie d'un feuillet sont en transition vers le cinquième inventaire, deux BD sont offertes : une version dite complète (fichier nommé avec le suffixe « C ») et une version dite non complète (fichier nommé avec le suffixe « NC »).

La version complète comprend des compilations pour tout le feuillet (figure 1) alors que, dans la version non complète, les compilations sont manquantes sur une partie du territoire (figure 2). Dans les deux cas, il est possible de trouver des compilations du quatrième et du cinquième inventaire. Cela s'explique par le découpage utilisé et l'avancement de l'inventaire. Prenez note que la base de données « NC » sera toujours celle qui présente la carte écoforestière la plus récente, mais parfois sans résultats de compilation. Pour savoir à quel inventaire appartiennent les données d'un feuillet d'intérêt selon qu'il est complet ou non complet, consultez les cartes-index présentées en annexe :

Annexe 1 Quatrième et cinquième inventaire écoforestier du Québec méridional

– Résultats complets

Annexe 2 Quatrième et cinquième inventaire écoforestier du Québec méridional

– Résultats non complets

La figure 1 ci-dessous présente un exemple d'une base de données complète (xxx_C) pour le feuillet 310. On y trouve des compilations pour tout le feuillet, soit en quatrième inventaire (jaune) ou en cinquième inventaire (vert). Une deuxième BD est disponible pour ce même feuillet et se nomme non complète (xxx_NC) (figure 2). La section du cinquième inventaire en vert hachuré sur la figure indique l'absence de compilation.

Figure 1 Quatrième ou cinquième inventaire : base de données complète pour le feuillet 310

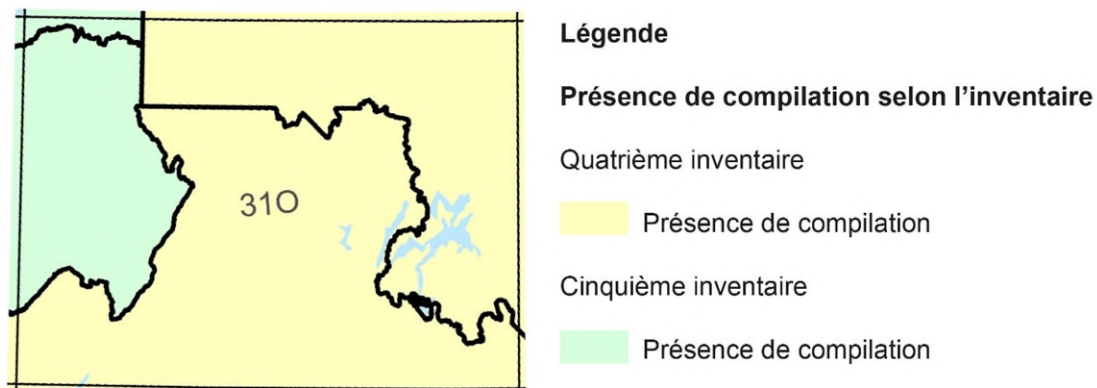
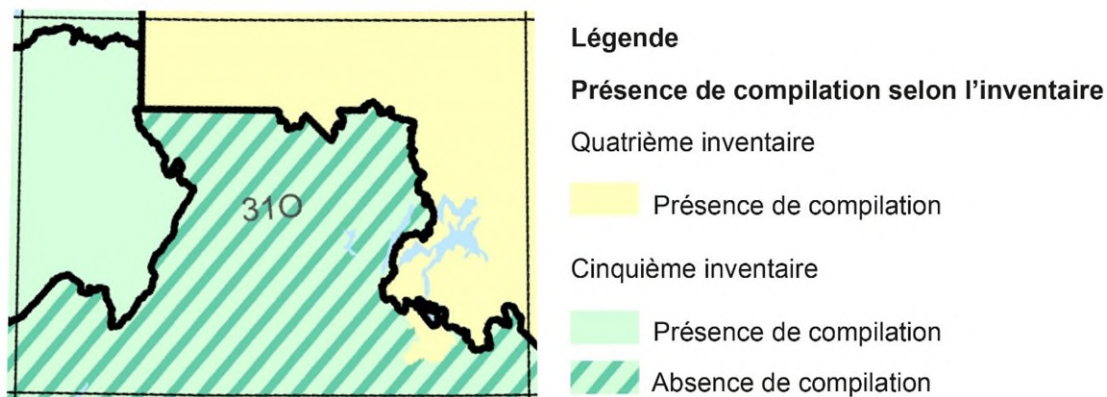


Figure 2 Quatrième ou cinquième inventaire : base de données non complète pour le feuillet 310



Pour connaître la disponibilité, partielle ou complète, du 4^e ou 5^e inventaire, de la carte écoforestière et des compilations forestières, il suffit de consulter le [tableau de l'avancement des activités](#).

Utilisation des données

Voici quelques précisions :

- Les tables et classes d'entités de la base de données ici documentée peuvent être mises en relation au moyen de l'attribut GEOCODE. Outre la classe d'entités définissant le périmètre de découpage, il n'y a qu'une exception à cette règle, soit la table META_CMP_ORI, qui est plutôt reliée aux métadonnées de la carte écoforestière originale (classe d'entités META_ORI) par le territoire que représente l'unité de compilation (attribut NO_UCO);
- Les bases de données géographiques diffusées dans ce répertoire n'incluent pas les données des placettes-échantillons temporaires (PET) des 4^e et 5^e inventaires. Les PET sont intimement liées à la carte écoforestière en fonction du plan d'échantillonnage défini. Ce dernier est défini distinctement pour le territoire de chaque unité de sondage (attribut US_FOR dans la classe d'entités META_ORI) et couvre seulement des peuplements écoforestiers de 7 m et plus de hauteur;
- Consultez la carte écoforestière avec perturbations pour avoir un portrait à jour du territoire forestier. Rappelons que cette mise à jour par rapport à la carte originale est en quelque sorte partielle puisqu'elle ne touche que les superficies où des perturbations qui se sont produites depuis l'année de la photographie aérienne ont été intégrées. La croissance et l'évolution de tous les autres peuplements ne sont pas représentées. De plus, des résultats d'inventaire peuvent être associés à cette carte à jour, mais il s'agit en fait des mêmes résultats que ceux associés à la carte originale. Plus d'information à ce sujet est précisée dans le document descriptif du produit : [LISEZ-MOI – Carte écoforestière à jour](#);
- Les données climatiques présentées dans la table CLIMAT_PEE_ORI sont calculées à partir du logiciel BioSIM 11 (Régnière *et al.*, 2017).

Note à propos de la signature professionnelle

Les données présentées dans la section suivante ont été produites au moins en partie sous la responsabilité professionnelle d'ingénieurs forestiers à partir de toute l'information pertinente et accessible à ce jour. Les documents originaux signés sont disponibles auprès de la Direction des inventaires forestiers du ministère des Ressources naturelles et des Forêts.

Description du contenu

Les tableaux suivants présentent d'abord une description des éléments inclus dans la base de données ici décrite. Les attributs sont ensuite décrits et un exemple des valeurs d'un enregistrement est présenté. Le produit est offert en format Geodatabase (gdb) et GeoPackage (gpkg).

Base de données

Éléments contenus dans PRODUITS_IEQM_ORI_31K

Nom	Description	Type de données	Type de géométrie
Carte écoforestière originale			
PEE_ORI_31K	Peuplements écoforestiers originaux	Classe d'entités	Polygone
META_ORI_31K	Métadonnées des peuplements écoforestiers originaux	Classe d'entités	Point

Nom	Description	Type de données	Type de géométrie
ETAGE_ORI_31K	Variables dendrométriques photointerprétées détaillées par étage des peuplements écoforestiers originaux	Table	Aucune
ESSENCE_ORI_31K	Composition en essences détaillée des peuplements écoforestiers originaux	Table	Aucune
Compilations forestières par peuplement			
DENDRO_PEE_TIGES_ORI_31K	Variables dendrométriques des tiges marchandes estimées par peuplement écoforestier original	Table	Aucune
DENDRO_PEE_TIGES_DHP_ORI_31K	Variables dendrométriques des tiges marchandes estimées par peuplement écoforestier original, essence commerciale et classe de diamètre à hauteur de poitrine	Table	Aucune
DENDRO_PEE_GAULES_ORI_31K	Variables dendrométriques des gaules estimées par peuplement écoforestier original	Table	Aucune
LISTE_PEE_PLACET_ORI_31K	Liste des placettes-échantillons associées à chaque peuplement écoforestier original par la méthode de compilation k-NN	Table	Aucune
META_CMP_ORI_31K	Métadonnées de production des compilations forestières originales	Table	Aucune
Caractérisation des stations forestières			
CLIMAT_PEE_ORI_31K	Données climatiques par peuplement écoforestier original	Table	Aucune
CONTRAINTES_PEE_ORI_31K	Données de contraintes à l'aménagement forestier par peuplement écoforestier original	Table	Aucune
PRODUCTIVITE_PEE_ORI_31K	Données de productivité potentielle par essence par peuplement écoforestier original	Table	Aucune
STATIONS_FOR_PEE_ORI_31K	Informations sur la station forestière par peuplement écoforestier original	Table	Aucune
Classification écologique du territoire québécois			
CLASSI_ECO_PEE_ORI_31K	Niveaux de la classification écologique du territoire québécois à la localisation du point géographique auquel correspond le GEOCODE du peuplement écoforestier original	Table	Aucune
Caractérisation de la qualité du bois			
PROPRIETES_BOIS_PEE_ORI_31K	Données sur la caractérisation de la qualité des fibres du bois	Table	Aucune
Biomasse et carbone forestiers			
BIOMASSE_CARBONE_PEE_ORI_31K	Biomasse et contenu en carbone des arbres vivants	Table	Aucune

Nom	Description	Type de données	Type de géométrie
Territoire			
PERIMETRE_NO_TERRI_31K	Périmètre du territoire retenu pour le découpage	Classe d'entités	Polygone

Il est à noter que toutes les classes d'entités contenues dans la base de données géographiques utilisent les paramètres de projection suivants :

- Système de coordonnées : NAD83 / Québec Lambert;
- Code EPSG : 32198.

Tables attributaires

La description des attributs et leur format de données sont les mêmes peu importe le format de fichier de la base de données. Il est à noter cependant que les identifiants et les attributs liés à la géométrie, lorsqu'ils existent, ne sont pas présentés puisqu'ils varient selon les formats et les logiciels. De plus, l'affichage des nuls varie d'un environnement à l'autre (ex. : <Nul>, NULL).

Carte écoforestière originale

Table PEE_ORI_31K

n°	Nom	Description	Format	Longueur	Exemple de valeur
1	GEOCODE	Coordonnées métriques en X et Y d'un point situé à l'intérieur du polygone de la carte écoforestière originale	Texte	21	-630234,03+272987,48
2	ORIGINE	Perturbation d'origine	Texte	12	<Nul>
3	AN_ORIGINE	Année de la perturbation d'origine	Texte	4	<Nul>
4	PERTURB	Perturbation partielle	Texte	12	<Nul>
5	AN_PERTURB	Année de la perturbation partielle	Texte	4	<Nul>
6	REB_ESS1	Essence reboisée 1	Texte	2	<Nul>
7	REB_ESS2	Essence reboisée 2	Texte	2	<Nul>
8	REB_ESS3	Essence reboisée 3	Texte	2	<Nul>
9	ET_DOMI	Étage dominant en surface terrière	Texte	3	<Nul>
10	PART_STR	Particularité du peuplement ou de la strate	Texte	2	<Nul>
11	TYPE_COUV	Grand type de couvert	Texte	1	R
12	GR_ESS	Groupement d'essences	Texte	6	ENEN
13	CL_DENS	Classe de densité	Texte	1	B
14	CL_HAUT	Classe de hauteur	Texte	1	3
15	CL_AGE	Classe d'âge	Texte	5	50

n°	Nom	Description	Format	Longueur	Exemple de valeur
16	ETAGEMENT	Étagelement du peuplement	Texte	2	MO
17	COUV_GAULE	Type de couvert et classe de densité des gaules	Texte	2	<Nul>
18	CL_PENT	Classe de pente	Texte	1	A
19	DEP_SUR	Dépôt de surface	Texte	4	3AN
20	CL_DRAI	Classe de drainage	Texte	2	40
21	TYPE_ECO	Type écologique	Texte	5	RS24
22	CO_TER	Code de terrain	Texte	3	<Nul>
23	TYPE_TER	Type de terrain	Texte	3	TRF
24	STRATE	Strate cartographique	Texte	46	R ENEN B350 A3AN 40 RS24
25	MET_AT_STR	Méthode d'attribution de la strate du dernier événement	Texte	8	PHOTOIN
26	SUPERFICIE	Superficie calculée dans la projection conique équivalente d'Albers (ha)	Réel double		5.0
27	TOPONYME	Nom du toponyme	Texte	60	<Nul>
28	NO_PRG	Numéro de programme	Texte	2	5
29	VER_PRG	Version du programme d'inventaire	Texte	10	AIPF2015

Table META_ORI_31K

n°	Nom	Description	Format	Longueur	Exemple de valeur
1	GEOCODE	Coordonnées métriques en X et Y d'un point situé à l'intérieur du polygone de la carte écoforestière originale	Texte	21	-630234,03+272987,48
2	LATITUDE	Latitude	Réel double		46.127725116
3	LONGITUDE	Longitude	Réel double		-76.67455976
4	NO_PRG	Numéro de programme	Texte	2	5
5	VER_PRG	Version du programme d'inventaire	Texte	10	AIPF2015
6	VER_CARTO	Version des données de la carte écoforestière	Texte	7	<Nul>
7	VER_ECO	Version des données écologiques	Texte	7	<Nul>

n°	Nom	Description	Format	Longueur	Exemple de valeur
8	VER_CMP	Version des données de compilation	Texte	7	<Nul>
9	STATUT_ACQ	Statut d'approbation de l'information	Texte	10	FINAL
10	MET_PROD	Méthode de production du dernier événement	Texte	10	ECRAN3D
11	PRO_SOU	Code de produit source du dernier événement	Texte	10	PMULSPEC30
12	AN_PRO_SOU	Année du produit source du dernier événement	Texte	4	2014
13	AN_SAISIE	Année de saisie d'acceptation du projet-volet d'acquisition	Texte	4	2016
14	MET_ORI	Méthode de production de la photo-interprétation originale	Texte	10	ECRAN3D
16	AN_PRO_ORI	Année du produit source de la photo-interprétation originale	Texte	4	2014
16	PRO_ORI	Code du produit source de la photo-interprétation originale	Texte	10	PMULSPEC30
17	RESOLUTION	Résolution du produit source de la photo-interprétation originale	Texte	6	30
18	OR_CL_PENT	Origine de la classe de pente	Texte	12	LiDAR
19	CORRECTION	Numéro de correction	Texte	10	<Nul>
20	DT_CORRECT	Date de la correction	Date		<Nul>
21	TY_CORRECT	Type de correction	Texte	14	<Nul>
22	IN_ETAGE	Indicateur de présence de variables dendrométriques photointerprétées détaillées par étages des peuplements	Texte	1	O
23	IN_ESSENCE	Indicateur de présence d'une composition en essences détaillées	Texte	1	O
24	US_FOR	Unité de sondage de la carte écoforestière	Texte	6	07S
25	IN_SON_PEE	Indicateur d'inclusion du peuplement dans une unité de sondage	Texte	1	O
26	NO_UCO	Numéro de l'unité de compilation	Texte	10	U07S_5OR
27	IN_CMP_PEE	Indicateur de présence de résultats compilés par peuplement	Texte	1	O
28	IN_CLIMAT	Indicateur de présence de résultats de climat	Texte	1	O
29	IN_CONTR	Indicateur de présence de résultats de contraintes	Texte	1	O

n°	Nom	Description	Format	Longueur	Exemple de valeur
30	IN_PRODU	Indicateur de présence de résultats de productivité	Texte	1	O
31	IN_STATION	Indicateur de présence de résultats de station forestière	Texte	1	O
32	IN_BOIS	Indicateur de présence de résultats de propriétés du bois	Texte	1	O
33	IN_BIOM	Indicateur de présence de résultats de biomasse et carbone forestiers	Texte	1	O

Table ETAGE_ORI_31K

n°	Nom	Description	Format	Longueur	Exemple de valeur
1	GEOCODE	Coordonnées métriques en X et Y d'un point situé à l'intérieur du polygone de la carte écoforestière originale	Texte	21	-630234,03+272987,48
2	ETAGE	Étage caractérisé	Texte	3	SUP
3	TY_COUV_ET	Type de couvert	Texte	2	R
4	DENSITE	Densité du couvert forestier (%)	Entier court		75
5	HAUTEUR	Hauteur (m)	Entier court		15
6	CL_AGE_ET	Classe d'âge	Texte	5	50
7	ETA_ESS_PC	Concaténation des essences et de leur proportion de la surface terrière totale qu'elles occupent	Texte	28	EN80SB20

Table ESSENCE_ORI_31K

n°	Nom	Description	Format	Longueur	Exemple de valeur
1	GEOCODE	Coordonnées métriques en X et Y d'un point situé à l'intérieur du polygone de la carte écoforestière originale	Texte	21	-630234,03+272987,48
2	ETAGE	Étage caractérisé	Texte	3	SUP
3	ESSENCE	Essence individuelle ou groupe d'essences	Texte	2	EN
4	ST_ESS_PC	Surface terrière relative occupée par l'essence ou le groupe d'essences (%)	Entier court		80

Compilations forestières par peuplement**Table DENDRO_PEE_TIGES_ORI_31K**

n°	Nom	Description	Format	Longueur	Exemple de valeur
1	GEOCODE	Coordonnées métriques en X et Y d'un point situé à l'intérieur du polygone de la carte écoforestière originale	Texte	21	-630234,03+272987,48
2	CAT_CO_CMP	Catégorie définissant l'échelle de compilation des résultats (essence, groupe d'attribution, type d'essences ou total toutes essences)	Texte	3	ESS
3	CO_CMP	Code identifiant une essence ou un regroupement d'essences au sein d'une catégorie	Texte	4	BOJ
4	TIGE_HA	Nombre de tiges à l'hectare (tiges/ha)	Réel double		1.5
5	ST_HA	Surface terrière à l'hectare (m ² /ha)	Réel double		0.012
6	VMB_HA	Volume marchand brut à l'hectare (m ³ /ha)	Réel double		0.033
7	VMB_TIGE	Volume marchand brut moyen par tige (dm ³ /tige)	Réel double		21.2
8	DHPQ	Diamètre à hauteur de poitrine moyen quadratique (cm)	Réel double		10.0

Table DENDRO_PEE_TIGES_DHP_ORI_31K

n°	Nom	Description	Format	Longueur	Exemple de valeur
1	GEOCODE	Coordonnées métriques en X et Y d'un point situé à l'intérieur du polygone de la carte écoforestière originale	Texte	21	-630234,03+272987,48
2	CO_CMP	Code identifiant une essence ou un regroupement d'essences au sein d'une catégorie	Texte	3	BOJ
3	CL_DHP	Classe de diamètre à hauteur de poitrine (cm)	Texte	3	010
4	TIGE_HA	Nombre de tiges à l'hectare (tiges/ha)	Réel double		1.546
5	ST_HA	Surface terrière à l'hectare (m ² /ha)	Réel double		0.01214
6	VMB_HA	Volume marchand brut à l'hectare (m ³ /ha)	Réel double		0.03281

Table DENDRO_PEE_GAULES_ORI_31K

n°	Nom	Description	Format	Longueur	Exemple de valeur
1	GEOCODE	Coordonnées métriques en X et Y d'un point situé à l'intérieur du polygone de la carte écoforestière originale	Texte	21	-630234,03+272987,48
2	CAT_CO_CMP	Catégorie définissant l'échelle de compilation des résultats (essence, groupe d'attribution, type d'essences ou total toutes essences)	Texte	3	TES
3	CO_CMP	Code identifiant une essence ou un regroupement d'essences au sein d'une catégorie	Texte	4	FEU
4	TIGE_HA	Nombre de tiges à l'hectare (tiges/ha)	Réel double		255.1
5	ST_HA	Surface terrière à l'hectare (m ² /ha)	Réel double		0.066

Table LISTE_PEE_PLACET_ORI_31K

n°	Nom	Description	Format	Longueur	Exemple de valeur
1	GEOCODE	Coordonnées métriques en X et Y d'un point situé à l'intérieur du polygone de la carte écoforestière originale	Texte	21	-630234,03+272987,48
2	ID_PE	Identifiant unique de placette-échantillon	Texte	10	1700503904
3	POIDS_PE	Poids de la placette-échantillon utilisé pour la compilation des résultats par peuplement	Réel double		0.0738963012

Table META_CMP_ORI_31K

n°	Nom	Description	Format	Longueur	Exemple de valeur
1	TYPE_TERRI	Type de territoire	Texte	7	UPE
2	NO_TERRI	Numéro de référence du territoire d'intérêt utilisé selon le type de périmètre	Texte	10	07S
3	NOM_TERRI	Nom du territoire	Texte	100	Unité de planification écologique de la région 07 - partie sud (1a, 2a, 3a)
4	US_FOR	Unité de sondage de la carte écoforestière	Texte	60	07S
5	NO_UCO	Numéro de l'unité de compilation	Texte	10	U07S_5OR

n°	Nom	Description	Format	Longueur	Exemple de valeur
6	NOM_UCO	Nom de l'unité de compilation de la carte écoforestière	Texte	150	Unité de compilation de l'unité de planification écologique de la région 07 - partie sud (1a, 2a, 3a)
7	MET_CMP	Méthode générale de production des résultats de compilation	Texte	15	KNN_PEE
8	NB_PEE	Nombre total de peuplements écoforestiers compilés	Entier long		172494
9	SUP_PEE	Superficie totale calculée dans la projection conique équivalente d'Albers des peuplements écoforestiers compilés (ha)	Entier long		1160303
10	PET4P_UTIL	Nombre de placettes-échantillons temporaires du 4e inventaire de 7 mètres et plus utilisées pour la compilation	Entier long		0
11	PET4M_UTIL	Nombre de placettes-échantillons temporaires du 4e inventaire de moins de 7 mètres utilisées pour la compilation	Entier long		0
12	PET5_UTIL	Nombre de placettes-échantillons temporaires 5e inventaire utilisées pour la compilation	Entier long		1942
13	PEP_UTIL	Nombre de placettes-échantillons permanentes utilisées pour la compilation	Entier long		315
14	PET2P_RECR	Nombre de placettes-échantillons temporaires du 2e inventaire de 7 mètres et plus recrutées et utilisées pour la compilation	Entier long		0
15	PET3P_RECR	Nombre de placettes-échantillons temporaires du 3e inventaire de 7 mètres et plus recrutées et utilisées pour la compilation	Entier long		0
16	PET4P_RECR	Nombre de placettes-échantillons temporaires du 4e inventaire de 7 mètres et plus recrutées et utilisées pour la compilation	Entier long		0
17	PEP_RECR	Nombre de placettes-échantillons permanentes recrutées et utilisées pour la compilation	Entier long		0
18	PET3P_ACTU	Nombre de placettes-échantillons temporaires du 3e inventaire de 7 mètres et plus actualisées avec le modèle de croissance MODÉLISA et utilisées pour la compilation	Entier long		0
19	REMARQUE	Remarque	Texte	240	<Nul>

Caractérisation des stations forestières**Table CLIMAT_PEE_ORI_31K**

n°	Nom	Description	Format	Longueur	Exemple de valeur
1	GEOCODE	Coordonnées métriques en X et Y d'un point situé à l'intérieur du polygone de la carte écoforestière originale	Texte	21	-630234,03+272987,48
2	DEGRE_JOUR	Somme pour l'année des températures moyennes journalières cumulées au-dessus du seuil de 5°C (Tmoy - 5) pour les jours où Tmoy est > 5°C (°C)	Réel double		1773.85
3	PRECI_TOT	Somme des précipitations annuelles liquides ou solides (mm)	Réel double		949.58
4	PRECI_UTI	Somme des précipitations pour les mois de juin, juillet et août (jours 152 à 243 du calendrier julien) (mm)	Réel double		275.87
5	PRECI_SCR	Somme des précipitations pendant la saison de croissance, définie comme étant la période entre les trois premiers jours consécutifs sans gel (Tmin > 0°C au printemps) et les trois premiers jours consécutifs avec gel (Tmin < 0°C à l'automne) (mm)	Réel double		477.65
6	PRECI_NEIG	Somme des précipitations annuelles sous forme de neige converties en valeurs équivalentes d'eau liquide en considérant seulement les journées où Tmoy < 0°C (mm)	Réel double		275.78
7	PP_NEIGE	Proportion des précipitations totales sous forme de neige (%)	Réel double		28.98
8	TMIN_AN	Moyenne annuelle de la température minimale journalière (°C)	Réel double		-1.52
9	TMOY_AN	Température moyenne annuelle (°C)	Réel double		4.42
10	TMAX_AN	Moyenne annuelle de la température maximale journalière (°C)	Réel double		10.43
11	TMOY_SCR	Température moyenne pendant la saison de croissance (°C)	Réel double		15.21
12	TMOY_JUIL	Température moyenne en juillet (°C)	Réel double		18.91
13	JOUR_SGEL	Nombre total de jours sans gel (T°min > 0°C)	Entier court		187
14	CONSE_SGEL	Nombre de jours consécutifs sans gel (T°min > 0°C)	Entier court		115

n°	Nom	Description	Format	Longueur	Exemple de valeur
15	JOUR_SCR	Nombre de jours de la saison de croissance	Entier court		163
16	DJOUR_GEL	Première journée de la période définie par la variable « Jours consécutifs sans gel » (jour julien)	Entier court		144
17	PJOUR_GEL	Dernière journée de la période définie par la variable « Jours consécutifs sans gel » (jour julien)	Entier court		258
18	DPV_UTI	Déficit cumulatif de pression de vapeur pour les mois de juin, juillet et août (jours 152 à 243 du calendrier julien) donnant une indication sur la difficulté de l'eau à pouvoir s'évaporer (mbar)	Réel double		1636.78
19	ARID_TOT	Somme des déficits hydriques mensuels basés sur la différence entre la précipitation mensuelle et l'évapotranspiration potentielle de Thornthwaite (0 si négatif) (cm)	Réel double		5.96
20	RADIA_TOT	Somme pour l'année de l'énergie émise par le rayonnement solaire (MJ/m ²)	Réel double		4899.45
21	RADIA_SCR	Énergie émise par le rayonnement solaire pendant la saison de croissance (MJ/m ²)	Réel double		2847.82

Table **CONTRAINTES_PEE_ORI_31K**

n°	Nom	Description	Format	Longueur	Exemple de valeur
1	GEOCODE	Coordonnées métriques en X et Y d'un point situé à l'intérieur du polygone de la carte écoforestière originale	Texte	21	-630234,03+272987,48
2	CON_SOL_TM	Contrainte de sol très mince. Identification d'un dépôt très mince ou parsemé d'affleurements rocheux	Texte	3	Non
3	CON_PENT	Contrainte de pente. Niveau de contrainte pour le déplacement de la machinerie eu égard à l'inclinaison de la pente basé sur la classe de pente modale du peuplement	Texte	6	Faible
4	CON_SOLID	Contrainte de solidité du sol (capacité portante). Niveau de contrainte pour le déplacement de la machinerie eu égard à la capacité portante du sol	Texte	6	Modéré
5	CON_RUGOS	Contrainte de rugosité (inégalité du terrain). Niveau de contrainte pour le déplacement de la machinerie eu égard à l'inégalité du terrain	Texte	6	Faible

n°	Nom	Description	Format	Longueur	Exemple de valeur
6	CON_ORNIER	Contrainte d'orniérage. Niveau de risque à la production d'ornières	Texte	6	Modéré
7	CON_EROSIO	Contrainte d'érosion du sol. Niveau de risque à l'érosion du sol	Texte	6	Faible
8	CON_SENSIB	Contrainte de sensibilité à l'appauvrissement des sols en minéraux par la récolte de biomasse. Niveau de risque à l'appauvrissement des sols en minéraux par la récolte de la biomasse	Texte	6	Faible

Table PRODUCTIVITE_PEE_ORI_31K

n°	Nom	Description	Format	Longueur	Exemple de valeur
1	GEOCODE	Coordonnées métriques en X et Y d'un point situé à l'intérieur du polygone de la carte écoforestière originale	Texte	21	-630234,03+272987,48
2	ESSENCE	Essence ou regroupement d'essences	Texte	3	BOP
3	IQS_POT	Indice de qualité de station potentielle qui représente la hauteur dominante (m) à 50 ans en excluant tout retard de croissance	Réel double		14.26
4	IC_IQS_INF	Borne inférieure de l'intervalle de confiance de l'indice de qualité de station potentiel	Réel double		13.75
5	IC_IQS_SUP	Borne supérieure de l'intervalle de confiance de l'indice de qualité de station potentiel	Réel double		14.77
6	ACCRST_POT	Accroissement potentiel en surface terrière par arbre (cm ² /an)	Réel double		0.00
7	IC_AST_INF	Borne inférieure de l'intervalle de confiance de l'accroissement potentiel en surface terrière par arbre	Réel double		0.00
8	IC_AST_SUP	Borne supérieure de l'intervalle de confiance de l'accroissement potentiel en surface terrière par arbre	Réel double		<Nul>

Table STATIONS_FOR_PEE_ORI_31K

n°	Nom	Description	Format	Longueur	Exemple de valeur
1	GEOCODE	Coordonnées métriques en X et Y d'un point situé à l'intérieur du polygone de la carte écoforestière originale	Texte	21	-630234,03+272987,48
2	STATION	Code de la station forestière	Texte	18	3ab_RS2_M-SH

n°	Nom	Description	Format	Longueur	Exemple de valeur
3	GR_STATION	Groupe de stations	Texte	6	RFi_M
4	FAM_STAT	Famille de stations	Texte	3	RFi

Classification écologique du territoire québécois

Table **CLASSI_ECO_PEE_ORI_31K**

n°	Nom	Description	Format	Longueur	Exemple de valeur
1	GEOCODE	Coordonnées métriques en X et Y d'un point situé à l'intérieur du polygone de la carte écoforestière originale	Texte	21	-630234,03+272987,48
2	DIS_ECO	District écologique	Texte	7	019M008
3	UPAYS_REG	Unité de paysage régional	Texte	3	019
4	SREG_ECO	Sous-région écologique	Texte	5	3a-T
5	REG_ECO	Région écologique	Texte	3	3a
6	SDOM_BIO	Sous-domaine bioclimatique	Texte	3	3O
7	DOM_BIO	Domaine bioclimatique	Texte	2	3
8	SZONE_VEG	Sous-zone de végétation	Texte	3	Z11
9	ZONE_VEG	Zone de végétation	Texte	2	Z1
10	ETA_VEG	Nom de l'étage de végétation	Texte	15	<Nul>

Caractérisation de la qualité du bois

Table **PROPRIETES_BOIS_PEE_ORI_31K**

n°	Nom	Description	Format	Longueur	Exemple de valeur
1	GEOCODE	Coordonnées métriques en X et Y d'un point situé à l'intérieur du polygone de la carte écoforestière originale	Texte	21	-630234,03+272987,48
2	ESSENCE	Essence	Texte	3	EPN
3	DEN	Densité basale (kg/m ³)	Réel double		442
4	IC_DEN_INF	Borne inférieure de l'intervalle de confiance de la valeur de densité basale	Réel double		418.1
5	IC_DEN_SUP	Borne supérieure de l'intervalle de confiance de la valeur de densité basale	Réel double		466

n°	Nom	Description	Format	Longueur	Exemple de valeur
6	MOE	Module d'élasticité exprimant la rigidité du bois (Gpa)	Réel double		13.2
7	IC_MOE_INF	Borne inférieure de l'intervalle de confiance de la valeur du module d'élasticité	Réel double		11.4
8	IC_MOE_SUP	Borne supérieure de l'intervalle de confiance de la valeur du module d'élasticité	Réel double		15
9	IN_SON_BOI	Indicateur d'inclusion de propriétés du bois dans l'unité d'échantillonnage	Texte	1	N

Biomasse et carbone forestiers

Table BIOMASSE_CARBONE_PEE_ORI_31K

n°	Nom	Description	Format	Longueur	Exemple de valeur
1	GEOCODE	Coordonnées métriques en X et Y d'un point situé à l'intérieur du polygone de la carte écoforestière originale	Texte	21	-630234,03+272987,48
2	B_ARBV_MA_BO_RES	Biomasse aérienne des arbres vivants à l'hectare (ta/ha) - Bois de la partie marchande des tiges d'essences commerciales résineuses	Réel double		49.230363271
3	B_ARBV_MA_BO_FEU	Biomasse aérienne des arbres vivants à l'hectare (ta/ha) - Bois de la partie marchande des tiges d'essences commerciales feuillues	Réel double		6.8566269066
4	B_ARBV_MA_EC_RES	Biomasse aérienne des arbres vivants à l'hectare (ta/ha) - Écorce de la partie marchande des tiges d'essences commerciales résineuses	Réel double		8.4947142792
5	B_ARBV_MA_EC_FEU	Biomasse aérienne des arbres vivants à l'hectare (ta/ha) - Écorce de la partie marchande des tiges d'essences commerciales feuillues	Réel double		1.1582082031
6	B_ARBV_BR_RES	Biomasse aérienne des arbres vivants à l'hectare (ta/ha) - Bois et écorce des branches et de la partie non marchande du tronc des tiges d'essences commerciales résineuses	Réel double		15.234214209

n°	Nom	Description	Format	Longueur	Exemple de valeur
7	B_ARBV_BR_FEU	Biomasse aérienne des arbres vivants à l'hectare (ta/ha) - Bois et écorce des branches non marchandes d'essences commerciales feuillues	Réel double		1.2287376574
8	B_ARBV_FE_RES	Biomasse aérienne des arbres vivants à l'hectare (ta/ha) - Feuillage des tiges d'essences commerciales résineuses	Réel double		6.7517988554
9	B_ARBV_FE_FEU	Biomasse aérienne des arbres vivants à l'hectare (ta/ha) - Feuillage des tiges d'essences commerciales feuillues	Réel double		0.4267772716
10	B_ARBV_SOUCHE	Biomasse aérienne des arbres vivants à l'hectare (ta/ha) - Bois et écorce de la souche des tiges marchandes toutes essences	Réel double		2.437334667
11	B_ARBV_TM_NC	Biomasse aérienne des arbres vivants à l'hectare (ta/ha) - Total des tiges marchandes d'essences non-commerciales excluant la souche	Réel double		0.0412945151
12	B_ARBV_GAULE	Biomasse aérienne des arbres vivants à l'hectare (ta/ha) - Total toutes essences des gaules incluant l'ensemble des composantes (souche, tronc, branches et feuillage; bois, écorce et feuilles ou aiguilles)	Réel double		18.013084877
13	B_ARBV_TOT	Biomasse aérienne des arbres vivants à l'hectare (ta/ha) - Total toutes essences et toutes classes de diamètre de l'ensemble des composantes (souche, tronc, branches et feuillage; bois, écorce et feuilles ou aiguilles) excluant les racines	Réel double		109.87225032
14	C_ARBV_MA_BO_RES	Carbone aérien des arbres vivants à l'hectare (t/ha) - Bois de la partie marchande des tiges d'essences commerciales résineuses	Réel double		24.507927206
15	C_ARBV_MA_BO_FEU	Carbone aérien des arbres vivants à l'hectare (t/ha) - Bois de la partie marchande des tiges d'essences commerciales feuillues	Réel double		3.2967774826

n°	Nom	Description	Format	Longueur	Exemple de valeur
16	C_ARBV_MA_EC_RES	Carbone aérien des arbres vivants à l'hectare (t/ha) - Écorce de la partie marchande des tiges d'essences commerciales résineuses	Réel double		4.3358335014
17	C_ARBV_MA_EC_FEU	Carbone aérien des arbres vivants à l'hectare (t/ha) - Écorce de la partie marchande des tiges d'essences commerciales feuillues	Réel double		0.6472809232
18	C_ARBV_BR_RES	Carbone aérien des arbres vivants à l'hectare (t/ha) - Bois et écorce des branches et de la partie non marchande du tronc des tiges d'essences commerciales résineuses	Réel double		7.5839174867
19	C_ARBV_BR_FEU	Carbone aérien des arbres vivants à l'hectare (t/ha) - Bois et écorce des branches non marchandes d'essences commerciales feuillues	Réel double		0.590797005
20	C_ARBV_FE_RES	Carbone aérien des arbres vivants à l'hectare (t/ha) - Feuillage des tiges d'essences commerciales résineuses	Réel double		3.3611897997
21	C_ARBV_FE_FEU	Carbone aérien des arbres vivants à l'hectare (t/ha) - Feuillage des tiges d'essences commerciales feuillues	Réel double		0.2052014377
22	C_ARBV_SOUCHE	Carbone aérien des arbres vivants à l'hectare (t/ha) - Bois et écorce de la souche des tiges marchandes toutes essences	Réel double		1.2158201474
23	C_ARBV_TM_NC	Carbone aérien des arbres vivants à l'hectare (t/ha) - Total des tiges marchandes d'essences non-commerciales excluant la souche	Réel double		0.0202512456
24	C_ARBV_GAULE	Carbone aérien des arbres vivants à l'hectare (t/ha) - Total toutes essences des gaules incluant l'ensemble des composantes (souche, tronc, branches et feuillage; bois, écorce et feuilles ou aiguilles)	Réel double		8.9670043748

n°	Nom	Description	Format	Longueur	Exemple de valeur
25	C_ARBV_TOT	Carbone aérien des arbres vivants à l'hectare (t/ha) - Total toutes essences et toutes classes de diamètre de l'ensemble des composantes (souche, tronc, branches et feuillage; bois, écorce et feuilles ou aiguilles) excluant les racines	Réel double		54.731553698

Territoire

Table PERIMETRE_NO_TERRI_31K

n°	Nom	Description	Format	Longueur	Exemple de valeur
1	NO_PER_UA	Numéro du périmètre de l'unité d'aménagement	Texte	6	07151
2	NO_TERRI	Numéro de référence du territoire d'intérêt utilisé selon le type de périmètre	Texte	10	07151
3	NO_AGENCE	Numéro d'agence de mise en valeur des forêts privées	Texte	6	<Nul>
4	NO_TDA	Numéro de territoire de droits consentis hors UA	Texte	6	<Nul>

Information liée au format GeoPackage

Le GeoPackage (extension gpkg) est un format d'échange d'information géospatiale, de type vectoriel ou matriciel, défini sur la base des standards de l'*Open Geospatial Consortium* (OGC). C'est un format ouvert, non propriétaire, standard, qui n'est pas lié à un système d'exploitation. Plusieurs systèmes d'information géospatiale (SIG) supportent ce format. Comme celui-ci est implémenté sous la forme d'une base de données SQLite, ses données peuvent également être consultées avec tout logiciel gérant le format SQLite, comme *SQLite Viewer* et *DB Browser for SQLite*. Dans le cas particulier des bases de données de format GeoPackage produites par la Direction des inventaires forestiers, voici quelques précisions :

- Une base de données en format GeoPackage comprend les mêmes tables de données et géométries que celle en version Geodatabase, ainsi que des vues et plusieurs symbologies lorsque cela est approprié;
- Les vues sont constituées d'une association entre la géométrie des peuplements et une table de données relationnelles;
- Les données ne sont pas modifiables par l'entremise d'une vue. Elles utilisent les principes et les standards des vues des systèmes de gestion de base de données (SGBD);
- Dans QGIS, une symbologie est proposée par défaut pour certaines géométries ou vues. D'autres symbologies sont disponibles à même le GeoPackage et peuvent être chargées sur la majorité des couches;

- **Attention!** Certaines vues sont constituées de relations « un à plusieurs ». Il y a donc plusieurs géométries empilées les unes sur les autres de sorte que, si l'on clique dans un polygone de cette vue, seule la géométrie du dessus sera sélectionnée.

Pour plus d'information sur ce format de données et les versions de SIG qui le supportent, voici quelques sites Web utiles :

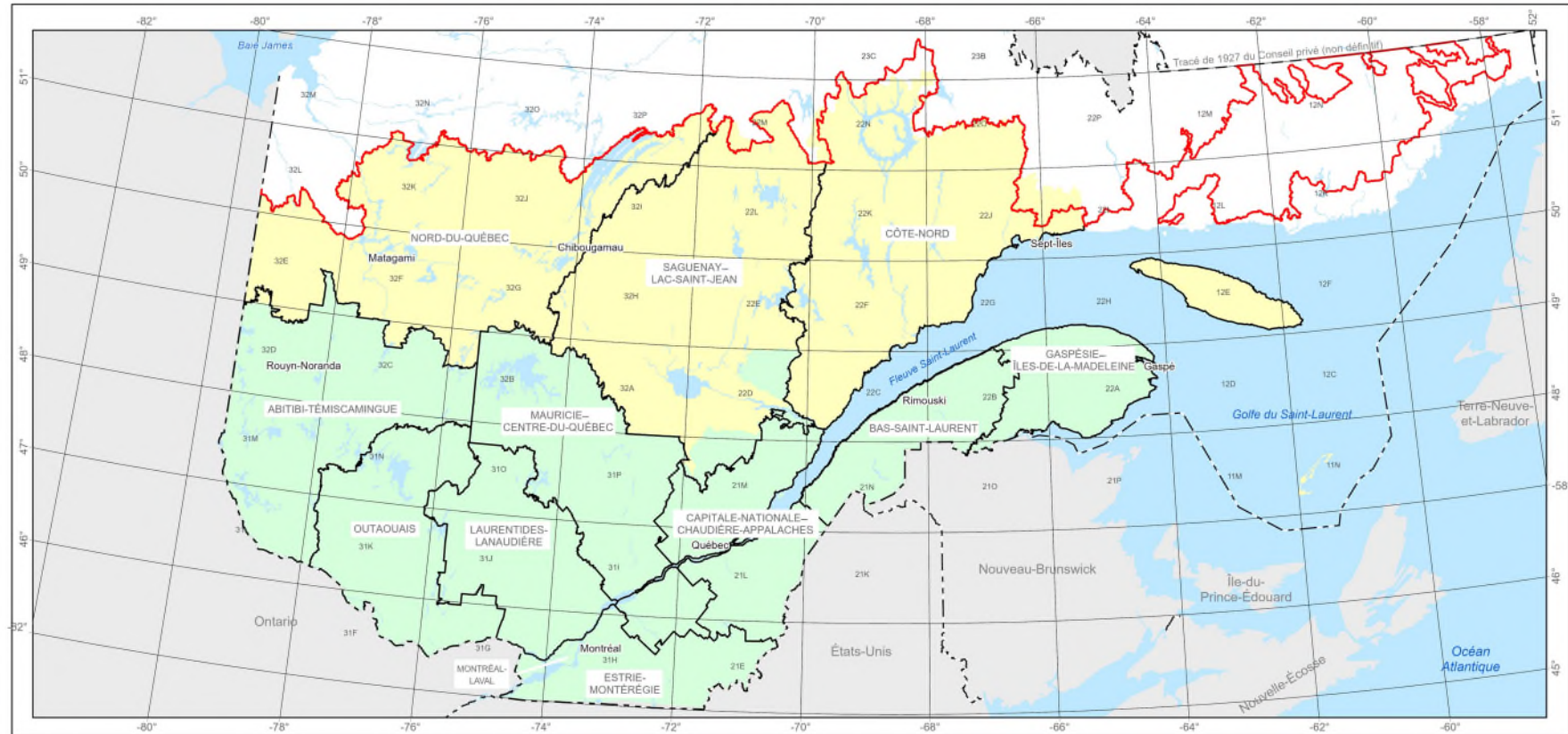
- <https://www.geopackage.org/>
- <https://sqlite.org/>
- https://docs.qgis.org/3.34/fr/docs/user_manual/managing_data_source/supported_data.html#geopackage
- <https://pro.arcgis.com/fr/pro-app/latest/help/data/databases/work-with-sqlite-databases-in-arcgis-pro.htm>
- <https://sqlitebrowser.org/>

Référence

Régnière, J., St-Laurent, R., Béchard, A. et Moutaoufik., A. (2017). *BioSIM 11 – Guide de l'utilisateur*. Ressources naturelles Canada, Service canadien des forêts, Centre de foresterie des Laurentides. Rapport d'information LAU-X-137F, 79 p. Accessible en ligne : <https://cfs.nrcan.gc.ca/pubwarehouse/pdfs/34817.pdf>.

Annexe 1

Quatrième et cinquième inventaire écoforestier du Québec méridional Résultats complets

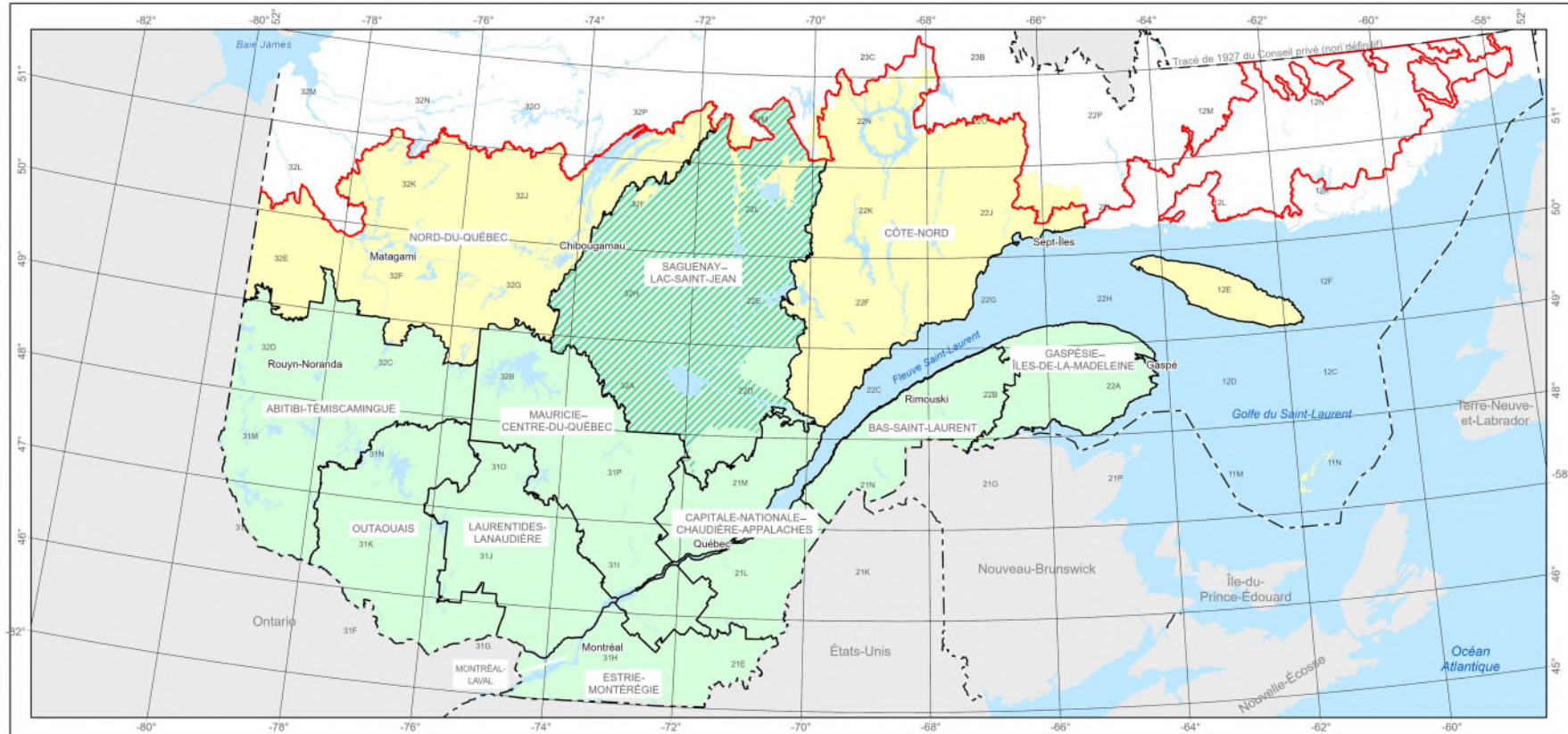


<p>Présence de compilation selon l'inventaire</p> <p>Quatrième inventaire</p> <p>Présence de compilation</p> <p>Cinquième inventaire</p> <p>Présence de compilation</p>	<p>Frontières</p> <p>----- Frontière internationale - - - - Frontière interprovinciale - - - - Frontière Québec-Terre-Neuve-et-Labrador (cette frontière n'est pas définitive)</p> <p>Limites</p> <p>----- Régions administratives forestières - - - - Limite territoriale des forêts attribuables</p>	<p>Métadonnées</p> <p>Surface de référence géodésique Ellipsoïde GRS80</p> <p>Système de référence géodésique NAD 83 compatible avec le système mondial WGS84</p> <p>Projection cartographique Conique de Lambert avec deux parallèles d'échelle conservée (46° et 60°)</p> <p>0 100km</p>	<p>Sources</p> <p>Données</p> <p>Frontières, hydrographie, et autres subdivisions territoriales Nomenclature géographique</p> <p>Organismes</p> <p>Ministère des Forêts, de la Faune et des Parcs Commission de toponymie du Québec</p> <p>Années</p> <p>2020 2019</p>	<p>Réalisation et diffusion</p> <p>Ministère des Ressources naturelles et des Forêts Direction des inventaires forestiers</p> <p>Note : Le présent document n'a aucune portée légale. © Gouvernement du Québec, 2^e trimestre 2024</p>
--	---	---	---	---



Annexe 2

Quatrième et cinquième inventaire écoforestier du Québec méridional Résultats non complets



Présence de compilation selon l'inventaire

- Quatrième inventaire
 - Présence de compilation
- Cinquième inventaire
 - Présence de compilation
 - Absence de compilation

Frontières

- Frontière internationale
- Frontière interprovinciale
- Frontière Québec-Terre-Neuve-et-Labrador (cette frontière n'est pas définitive)

Limites

- Régions administratives forestières
- Limite territoriale des forêts attribuables

Métadonnées

- Surface de référence géodésique Ellipsoïde GRS80
- Système de référence géodésique NAD 83 compatible avec le système mondial WGS84
- Projection cartographique Conique de Lambert avec deux parallèles d'échelle conservée (46° et 60°)



Sources

- Données** Frontières, hydrographie, et autres subdivisions territoriales
- Nomenclature géographique

Organismes

- Ministère des Forêts, de la Faune et des Parcs
- Commission de toponymie du Québec 2019

Réalisation et diffusion

- Ministère des Ressources naturelles et des Forêts
- Direction des inventaires forestiers
- Années 2020
- Note : Le présent document n'a aucune portée légale. © Gouvernement du Québec, 2^e trimestre 2024

