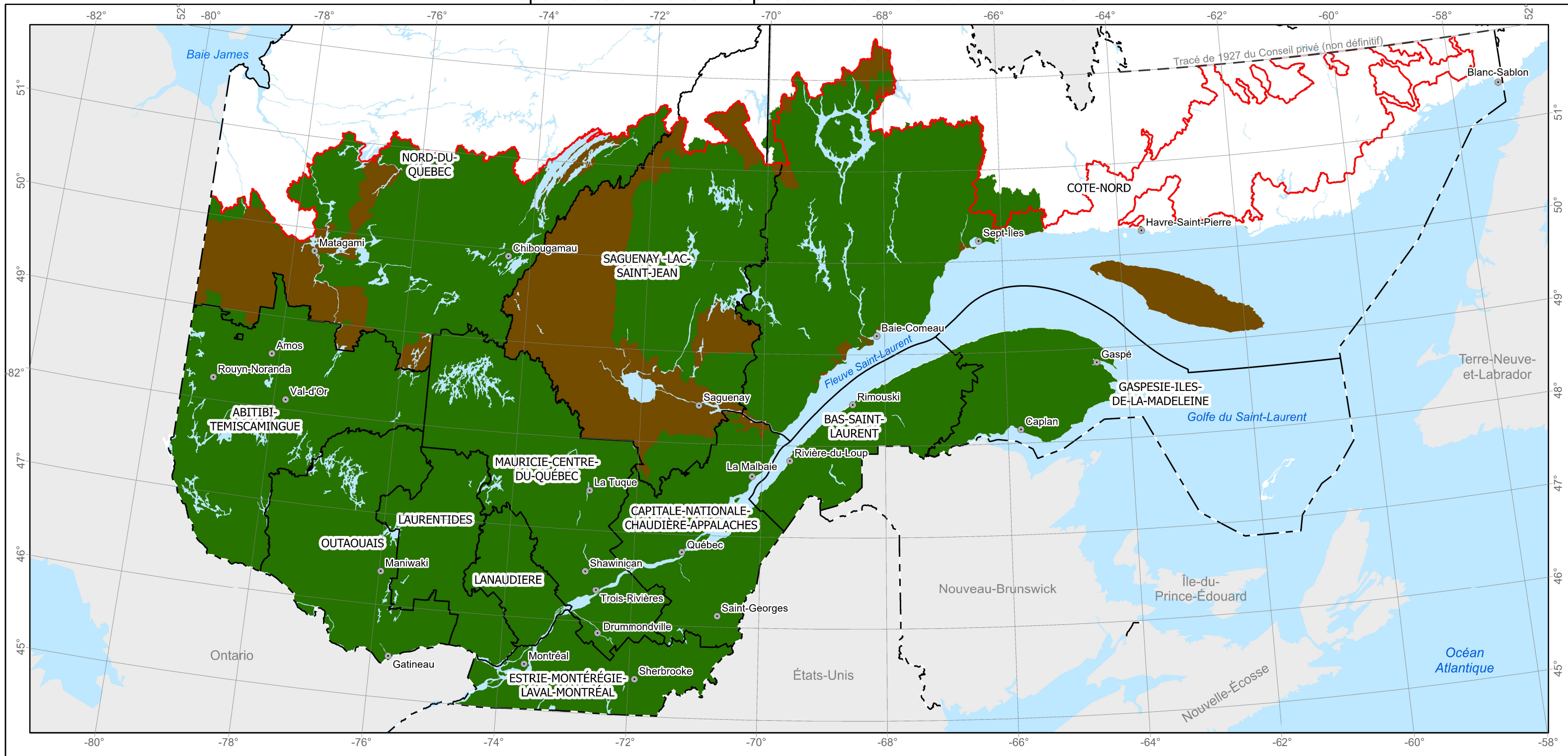


# Quatrième et cinquième inventaire écoforestier du Québec méridional

## Disponibilité du modèle de prédiction de la hauteur des arbres



### Légende

- Disponible
- À venir

### Frontières

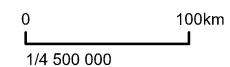
- Frontière internationale
- Frontière interprovinciale
- Frontière Québec-Terre-Neuve-et-Labrador (cette frontière n'est pas définitive)

### Limites

- Région administrative forestière
- Limite territoriale des forêts attribuables

### Métadonnées

- Surface de référence géodésique Ellipsoïde GRS80
- Système de référence géodésique NAD 83 compatible avec le système mondial WGS84
- Projection cartographique Conique de Lambert avec deux parallèles d'échelle conservée (46° et 60°)



### Sources

- Données** Frontières, hydrographie, et autres subdivisions territoriales
- Nomenclature géographique

- Organismes** Ministère des Forêts, de la Faune et des Parcs
- Commission de toponymie du Québec

- Années** 2020
- 2019

### Réalisation et diffusion

- Ministère des Ressources naturelles et des Forêts
- Direction des inventaires forestiers
- Note : Le présent document n'a aucune portée légale.
- © Gouvernement du Québec, 2<sup>e</sup> trimestre 2024