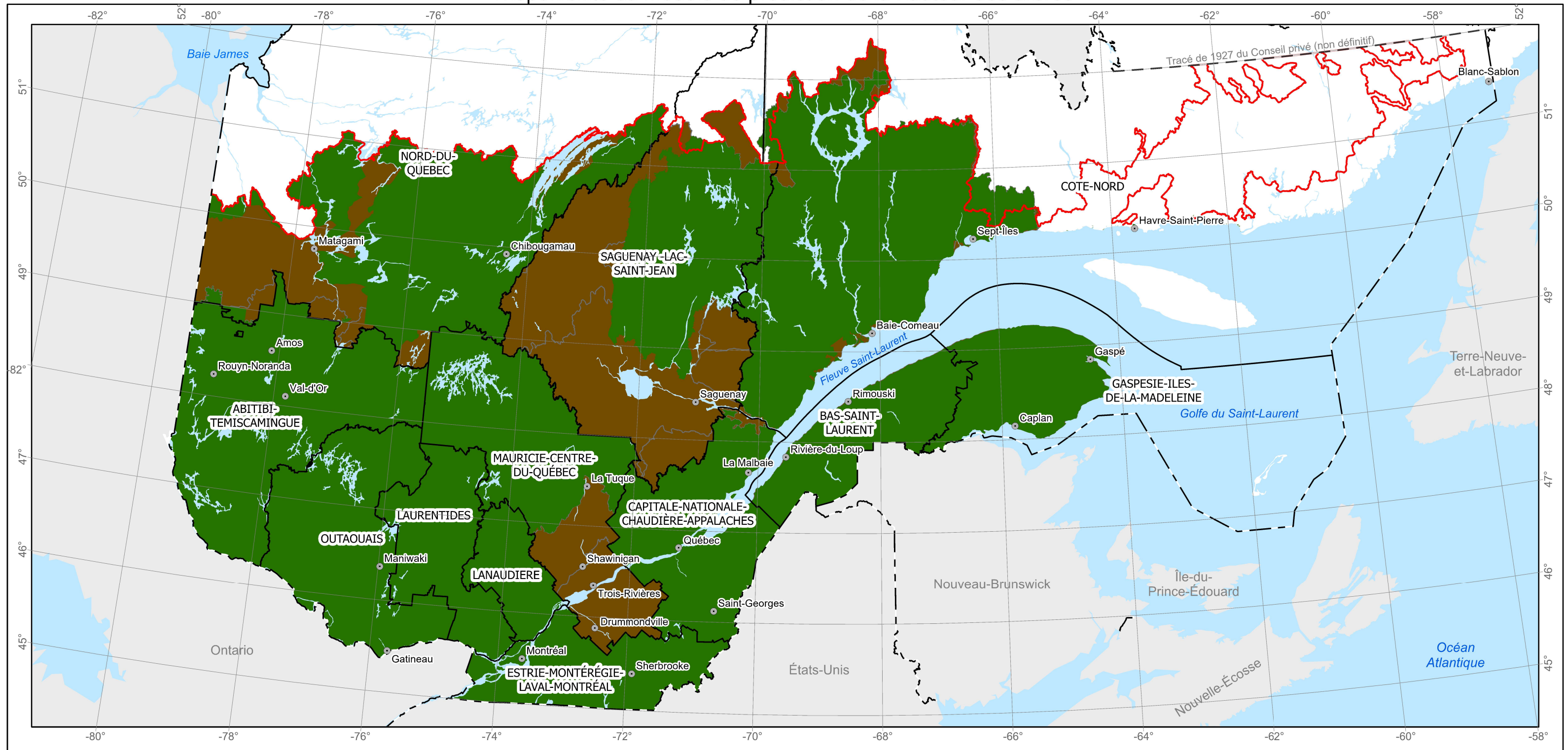


Quatrième et cinquième inventaire écoforestier du Québec méridional

Disponibilité du modèle de prédiction de la hauteur des arbres



Légende

- Disponible
- À venir

Frontières

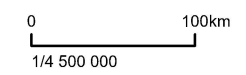
- Frontière internationale
- Frontière interprovinciale
- Frontière Québec-Terre-Neuve-et-Labrador (cette frontière n'est pas définitive)

Limites

- Région administrative forestière
- Limite territoriale des forêts attribuables

Métadonnées

- Surface de référence géodésique Ellipsoïde GRS80
- Système de référence géodésique NAD 83 compatible avec le système mondial WGS84
- Projection cartographique Conique de Lambert avec deux parallèles d'échelle conservée (46° et 60°)



Sources

- Données**
- Frontières, hydrographie, et autres subdivisions territoriales
- Nomenclature géographique

Organismes

- Ministère des Ressources naturelles et des Forêts
- Commission de toponymie du Québec

Années

- 2023
- 2019

Réalisation et diffusion

Ministère des Ressources naturelles et des Forêts
 Direction des inventaires forestiers
 Note : Le présent document n'a aucune portée légale.
 © Gouvernement du Québec, 4^e trimestre 2023