

Matrice 2 : Répartition par produit en volume (m3 net/an) de l'UA U07251_4FF

[RETOUR](#)

GESS_DGSL	Répartition par produit en volume										TOTAL
	m3/an	m3/an	m3/an	m3/an	m3/an	m3/an	m3/an	m3/an	m3/an	m3/an	
SAFD	0	0	1232	1780	706	94	185	172	42	0	4210
SBOJ	137	0	2266	3402	1362	93	486	372	82	0	8200
SBOP	53	0	826	2300	448	71	171	92	40	0	4000
sCHX	32	0	940	1081	481	36	126	138	29	0	2863
sEPB	0	0	1771	235	0	20	79	0	21	0	2125
sEPN	0	0	427	93	0	10	6	0	5	0	541
sEPR	0	0	1489	162	0	13	67	0	17	0	1749
sERO	0	0	694	4425	1201	128	257	195	70	0	6968
sERS	0	0	7301	12359	4612	431	1213	945	271	0	27132
sHEG	0	0	684	5567	1466	145	517	260	87	0	8727
sMEL	0	0	84	7	0	1	1	0	1	0	94
sPEU	1213	0	5276	4551	571	20	844	0	126	0	12600
sPIB	0	0	1984	342	0	9	71	0	24	0	2430
sPIG	0	0	11	1	0	1	1	0	0	0	15
sPIR	0	60	74	28	0	1	5	0	2	0	170
sPRU	0	0	6078	6903	0	17	268	0	134	0	13400
sSAB	0	0	3421	2182	0	233	81	0	60	0	5977
sTHO	0	0	4005	415	0	25	405	0	49	0	4900
Total	1434	60	38563	45831	10847	1349	4781	2173	1061	0	106100
sXXX	0	0	0	0	0	0	0	0	0	0	0
sXXX	0	0	0	0	0	0	0	0	0	0	0
sXXX	0	0	0	0	0	0	0	0	0	0	0
sXXX	0	0	0	0	0	0	0	0	0	0	0
sXXX	0	0	0	0	0	0	0	0	0	0	0

Source : Rep_Vol_0XXXX.xls

GESS_DGSL	Groupements additionnels										Total
	Déroulage	Poteau	Sciage	Pâte	Branches	AJUST_INV	CARIE	REBUT	TRAITS	m3/an	
	m3/an	m3/an	m3/an	m3/an	m3/an	m3/an	m3/an	m3/an	m3/an	m3/an	m3/an
sEpinette	0	0	3687	489	0	43	152	0	44	0	4415
sEPB	0	0	1771	235	0	20	79	0	21	0	2125
sEPN	0	0	427	93	0	10	6	0	5	0	541
sEPR	0	0	1489	162	0	13	67	0	17	0	1749
sPins	0	60	2058	370	0	10	76	0	26	0	2600
sPIB	0	0	1984	342	0	9	71	0	24	0	2430
sPIR	0	60	74	28	0	1	5	0	2	0	170
sAutFeuInt											
sAutFeuTol	32	0	2856	8428	2654	276	827	570	158	0	15800
sAFD	0	0	1232	1780	706	94	185	172	42	0	4210
sCHX	32	0	940	1081	481	36	126	138	29	0	2863
sHEG	0	0	684	5567	1466	145	517	260	87	0	8727

Matrice 1 : Répartition par produit en pourcentage du volume (%) de l'UA U07251_4FF

[RETOUR](#)

GESS_DGSL	Pourcentage de répartition par produit (%)										Total
	Déroulage	Poteau	Sciage	Pâte	Branches	AJUST_INV	CARIE	REBUT	TRAITS		
	%	%	%	%	%	%	%	%	%	%	%
sAFD	0.0%	0.0%	29.3%	42.3%	16.8%	2.2%	4.4%	4.1%	1.0%	0.0%	100.0%
sBOJ	1.7%	0.0%	27.6%	41.5%	16.6%	1.1%	5.9%	4.5%	1.0%	0.0%	100.0%
SBOP	1.3%	0.0%	20.7%	57.5%	11.2%	1.8%	4.3%	2.3%	1.0%	0.0%	100.0%
sCHX	1.1%	0.0%	32.8%	37.8%	16.8%	1.3%	4.4%	4.8%	1.0%	0.0%	100.0%
sEPB	0.0%	0.0%	83.3%	11.0%	0.0%	0.9%	3.7%	0.0%	1.0%	0.0%	100.0%
sEPN	0.0%	0.0%	78.9%	17.1%	0.0%	1.9%	1.1%	0.0%	1.0%	0.0%	100.0%
sEPR	0.0%	0.0%	85.1%	9.2%	0.0%	0.8%	3.8%	0.0%	1.0%	0.0%	100.0%
sERO	0.0%	0.0%	10.0%	63.5%	17.2%	1.8%	3.7%	2.8%	1.0%	0.0%	100.0%
sERS	0.0%	0.0%	26.9%	45.6%	17.0%	1.6%	4.5%	3.5%	1.0%	0.0%	100.0%
sHEG	0.0%	0.0%	7.8%	63.8%	16.8%	1.7%	5.9%	3.0%	1.0%	0.0%	100.0%
sMEL	0.0%	0.0%	89.6%	7.0%	0.0%	1.3%	1.2%	0.0%	1.0%	0.0%	100.0%
sPEU	9.6%	0.0%	41.9%	36.1%	4.5%	0.2%	6.7%	0.0%	1.0%	0.0%	100.0%
sPIB	0.0%	0.0%	81.6%	14.1%	0.0%	0.4%	2.9%	0.0%	1.0%	0.0%	100.0%
sPIG	0.0%	0.0%	78.6%	6.7%	0.0%	8.8%	4.8%	0.0%	1.0%	0.0%	100.0%
sPIR	0.0%	35.2%	43.8%	16.7%	0.0%	0.4%	2.9%	0.0%	1.0%	0.0%	100.0%
sPRU	0.0%	0.0%	45.4%	51.5%	0.0%	0.1%	2.0%	0.0%	1.0%	0.0%	100.0%
sSAB	0.0%	0.0%	57.2%	36.5%	0.0%	3.9%	1.4%	0.0%	1.0%	0.0%	100.0%
sTHO	0.0%	0.0%	81.7%	8.5%	0.0%	0.5%	8.3%	0.0%	1.0%	0.0%	100.0%
Total	1.4%	0.1%	36.3%	43.2%	10.2%	1.3%	4.5%	2.0%	1.0%	0.0%	100.0%
sXXX	0.0%	0.0%	0.0%	0.0%	0.0%	0.0%	0.0%	0.0%	0.0%	0.0%	0.0%
sXXX	0.0%	0.0%	0.0%	0.0%	0.0%	0.0%	0.0%	0.0%	0.0%	0.0%	0.0%
sXXX	0.0%	0.0%	0.0%	0.0%	0.0%	0.0%	0.0%	0.0%	0.0%	0.0%	0.0%
sXXX	0.0%	0.0%	0.0%	0.0%	0.0%	0.0%	0.0%	0.0%	0.0%	0.0%	0.0%
sXXX	0.0%	0.0%	0.0%	0.0%	0.0%	0.0%	0.0%	0.0%	0.0%	0.0%	0.0%

GESS_DGSL	Groupements additionnels										Total
	Déroulage	Poteau	Sciage	Pâte	Branches	AJUST_INV	CARIE	REBUT	TRAITS		
	%	%	%	%	%	%	%	%	%	%	%
sEpinette	0.0%	0.0%	83.5%	11.1%	0.0%	1.0%	3.4%	0.0%	1.0%	0.0%	100.0%
sEPB	0.0%	0.0%	83.3%	11.0%	0.0%	0.9%	3.7%	0.0%	1.0%	0.0%	100.0%
sEPN	0.0%	0.0%	78.9%	17.1%	0.0%	1.9%	1.1%	0.0%	1.0%	0.0%	100.0%
sEPR	0.0%	0.0%	85.1%	9.2%	0.0%	0.8%	3.8%	0.0%	1.0%	0.0%	100.0%
sPins	0.0%	2.3%	79.2%	14.2%	0.0%	0.4%	2.9%	0.0%	1.0%	0.0%	100.0%
sPIB	0.0%	0.0%	81.6%	14.1%	0.0%	0.4%	2.9%	0.0%	1.0%	0.0%	100.0%
sPIR	0.0%	35.2%	43.8%	16.7%	0.0%	0.4%	2.9%	0.0%	1.0%	0.0%	100.0%
sAutFeuInt											
sAutFeuTol	0.2%	0.0%	18.1%	53.3%	16.8%	1.7%	5.2%	3.6%	1.0%	0.0%	100.0%
sAFD	0.0%	0.0%	29.3%	42.3%	16.8%	2.2%	4.4%	4.1%	1.0%	0.0%	100.0%
sCHX	1.1%	0.0%	32.8%	37.8%	16.8%	1.3%	4.4%	4.8%	1.0%	0.0%	100.0%
sHEG	0.0%	0.0%	7.8%	63.8%	16.8%	1.7%	5.9%	3.0%	1.0%	0.0%	100.0%

Tableau 1 : Répartition par produit des possibilités forestières par périodes quinquennales de l'UA U07251_4FF

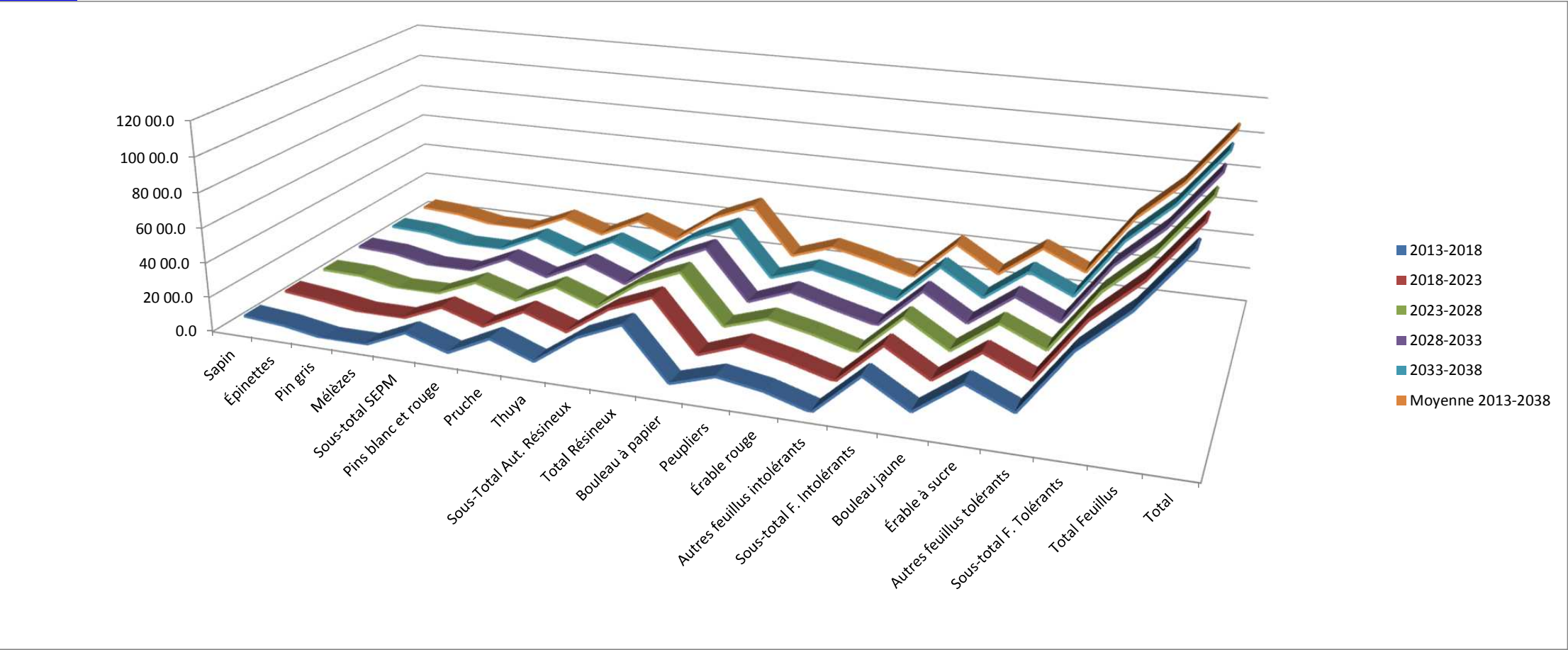
[RETOUR](#)

Moyenne 2013-2038

Essence ou groupe d'essences		Possibilités brutes (1)+(2)	Possibilités nettes (m³/an) (1)						Non-utilisations (m3/an) (2)				
			Déroulage	Poteau	Sciage	Pâte	Branches	Total	Ajust_inv	Carie	Rebut	Traits	Total
Résineux	Sapin	5 977	0	0	3 421	2 182	0	5 603	233	81	0	60	373
	Épinettes	4 415	0	0	3 687	489	0	4 176	43	152	0	44	239
	Pin gris	15	0	0	12	1	0	12	1	1	0	0	2
	Mélèzes	94	0	0	84	7	0	91	1	1	0	1	3
	Sous-total SEPM	10 500	0	0	7 203	2 679	0	9 882	278	235	0	105	618
	Pins blanc et rouge	2 600	0	60	2 058	370	0	2 488	10	76	0	26	112
	Pruche	13 400	0	0	6 078	6 903	0	12 981	17	268	0	134	419
	Thuya	4 900	0	0	4 005	415	0	4 421	25	405	0	49	479
	Sous-Total Aut. Résineux	20 900	0	60	12 141	7 688	0	19 889	53	749	0	209	1 011
	Total Résineux	31 400	0	60	19 344	10 367	0	29 771	331	984	0	314	1 629
Feuillus	Bouleau à papier	4 000	53	0	826	2 300	448	3 626	71	171	92	40	374
	Peupliers	12 600	1 213	0	5 276	4 551	571	11 611	20	844	0	126	989
	Érable rouge	6 963	0	0	693	4 422	1 200	6 315	128	256	195	70	648
	Autres feuillus intolérants	0	0	0	0	0	0	0	0	0	0	0	0
	Sous-total F. Intolérants	23 563	1 265	0	6 795	11 272	2 219	21 551	219	1 271	286	236	2 012
	Bouleau jaune	8 200	137	0	2 266	3 402	1 362	7 167	93	486	372	82	1 033
	Érable à sucre	27 137	0	0	7 302	12 361	4 612	24 276	431	1 214	945	271	2 861
	Autres feuillus tolérants	15 871	32	0	2 869	8 465	2 666	14 033	277	831	572	159	1 838
	Sous-total F. Tolérants	51 208	169	0	12 438	24 228	8 640	45 475	801	2 530	1 889	512	5 733
	Total Feuillus	74 771	1 434	0	19 232	35 501	10 859	67 027	1 020	3 801	2 176	748	7 744
Total		106 171	1 434	60	38 577	45 868	10 859	96 798	1 350	4 785	2 176	1 062	9 373

Graphique 1 : Possibilités forestières (m3 brute / an) par essence ou groupe d'essences en fonction des périodes quinquennales 2013-2038 de l'UA U07251_4FF

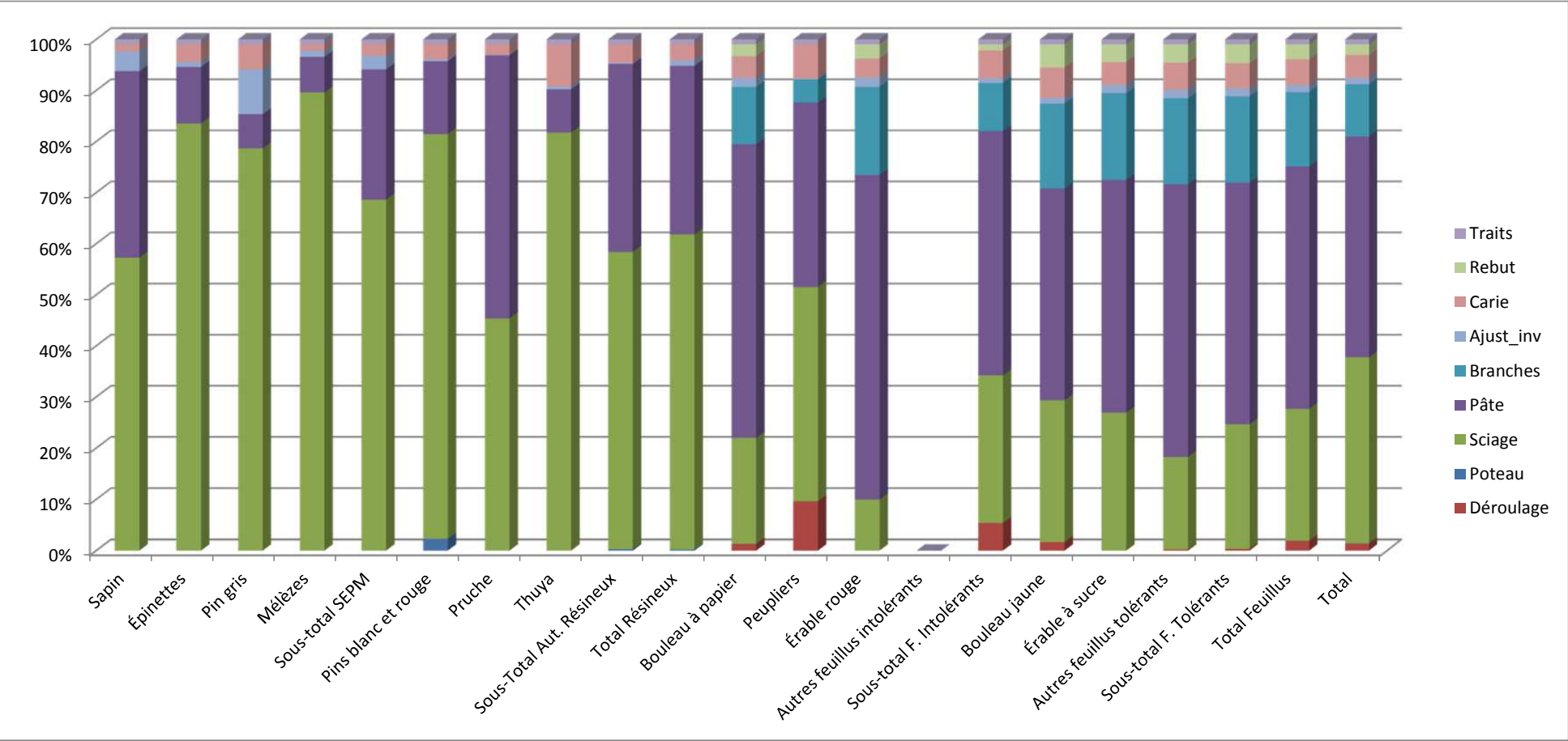
[RETOUR](#)



Graphique 2 : Pourcentage (%) de répartition des produits des possibilités forestières de l'UA U07251_4FF

Période : Moyenne 2013-2038

[RETOUR](#)



Graphique 3 : Pourcentage (%) d'utilisation des possibilités forestières calculées de l'UA U07251_4FF

Période : Moyenne 2013-2038

[RETOUR](#)

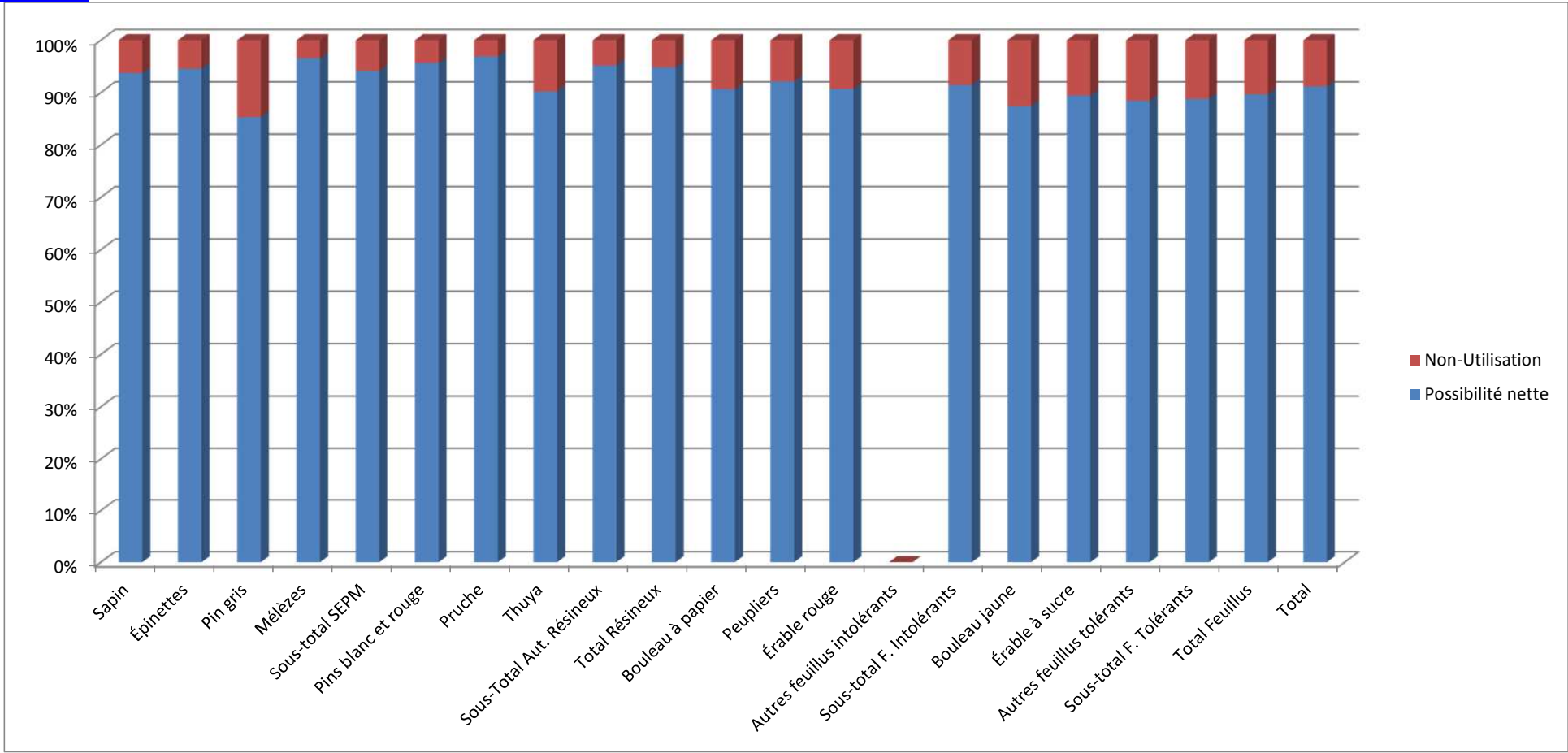


Tableau 2 : Ventilation des possibilités forestières (m3 brut / an) par essences et types de forêt de l'UA U07251_4FF **

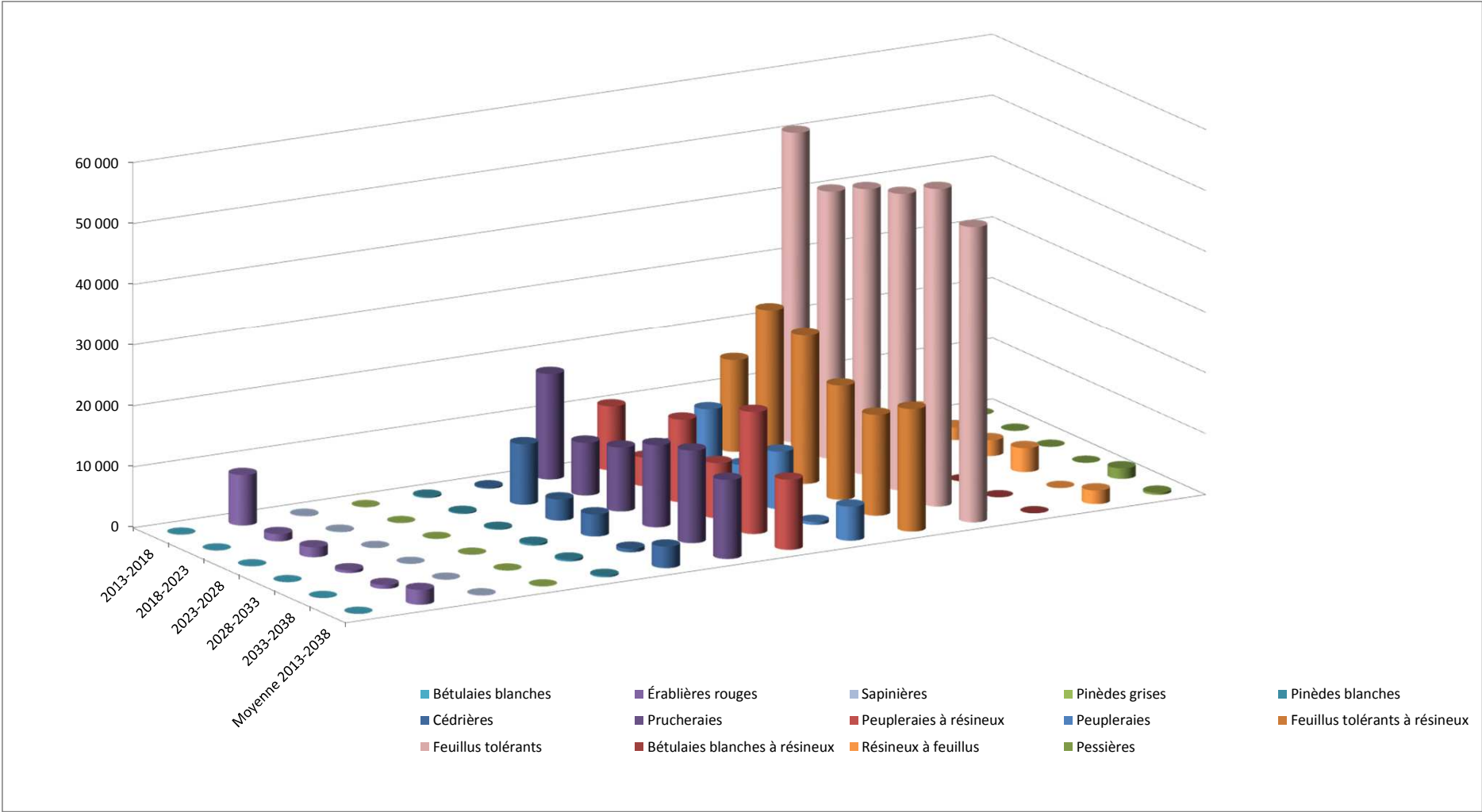
* Source des GTYF et TYF: Cahier de détermination v3.3

Valeurs arrondies : Vous noterez dans le tableau de légères différences entre le contenu des tableaux et le rapport présentant les possibilités forestières modifiées. Ces différences sont attribuables à l'utilisation de valeurs arrondies à la centaine près dans le rapport alors que les valeurs contenues dans le présent fichier sont arrondies à l'unité près. Dans tous les cas de divergence, les données contenues dans le cahier de termination v3.3 ont préséance sur ceux contenus dans ce fichier.

Volumes négatifs : Dans certains tableaux, il est possible d'observer des volumes récoltés négatifs. Ces volumes sont associés aux volumes issus des coupes partielles. Ces valeurs s'expliquent par la mécanique de construction des courbes d'effet de traitement (Courbes Artémis – 2009), par les plages de retour après traitement et par le choix des courbes de retour après coupe (Courbes Natura – 2009).

[RETOUR](#)

Graphique 4 : Ventilation des possibilités forestières par grands types de forêt de l'UA U07251_4FF



[illegible]

Précision sur l'information : La ventilation des volumes et des superficies selon différentes variables forestières et territoriales du présent fichier porte sur la solution optimale calculée par le logiciel Woodstock. Les valeurs contenues dans ces tableaux sont présentées à titre indicatif et leurs utilisations visent à faciliter la mise en oeuvre du calcul de possibilité. En diffusant ces informations, on souhaite donner des orientations concernant la réalisation des traitements sylvicoles avec et sans récolte, et non pas fixer des niveaux obligatoires à respecter.

Volumes négatifs : Dans certains tableaux, il est possible d'observer des volumes récoltés négatifs. Ces volumes sont associés aux volumes issus des coupes partielles. Ces valeurs s'expliquent par la mécanique de construction des courbes d'effet de traitement (Courbes Artémis – 2009), par les plages de retour après traitement et par le choix des courbes de retour après coupe (Courbes Natura – 2009).

[RETOUR](#)

Graphique 5 : Ventilation des possibilités forestières par composantes territoriales de l'UA U07251_4FF

Tous les GTYF

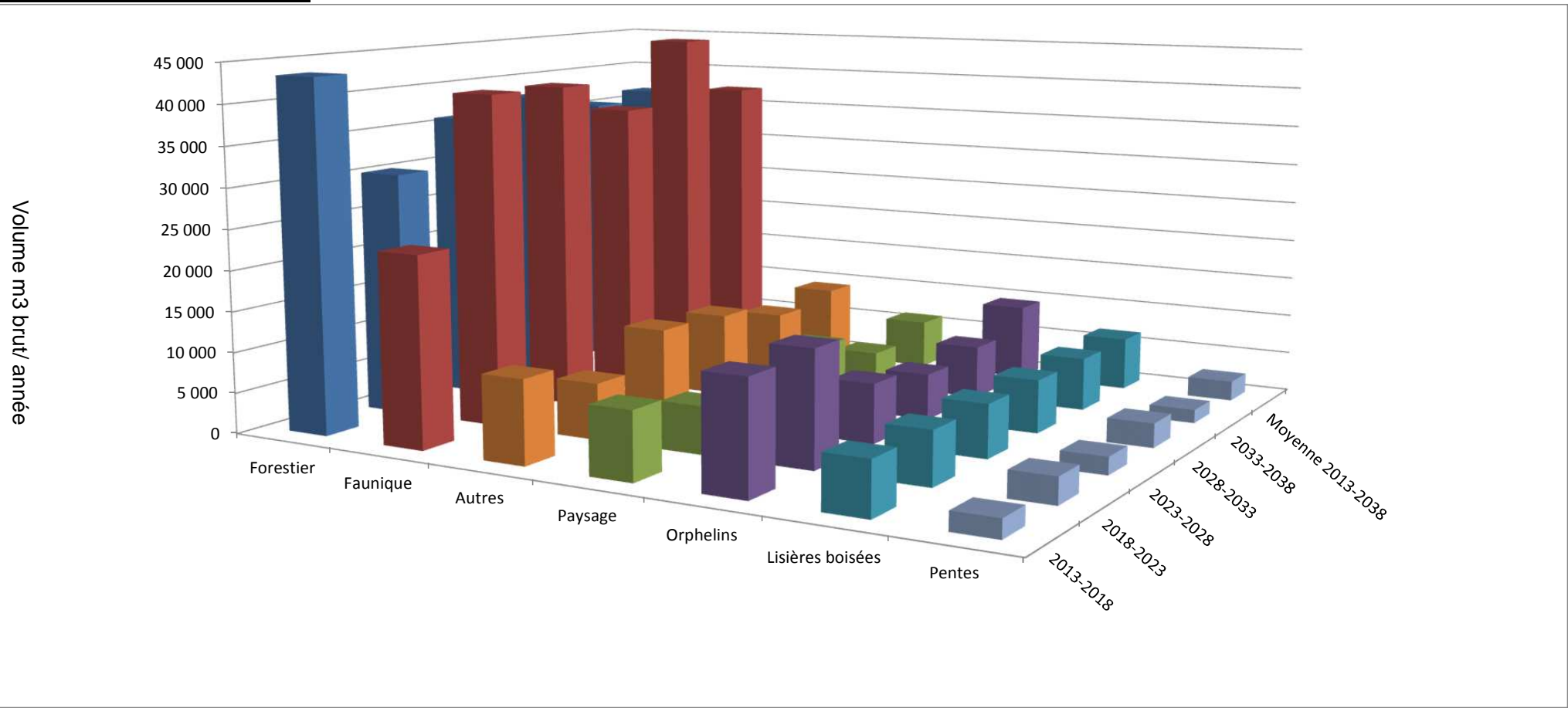


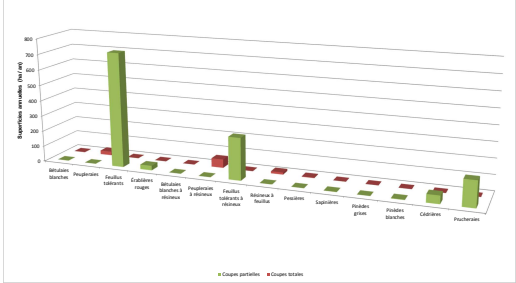
Tableau 4 : Ventilation de la superficie des traitements sylvicoles en fonction des grands types de forêt de l'UA U07251_4FF

[RETOUR](#)

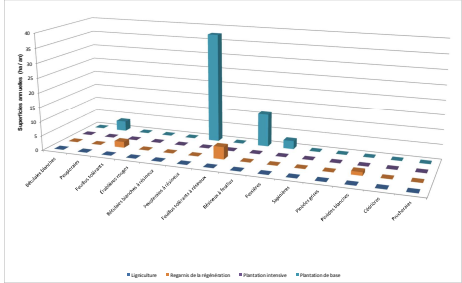
Traitements sylvicoles *	Béulaies blanches	Peuplierales	Feuillus tolérants	Érablières rouges	Béulaies blanches à résineux	Peuplierales à résineux	Feuillus tolérants à résineux	Résineux à feuillus	Pessières	Sapinières	Pinèdes grises	Pinèdes blanches	Céadrnières	Prucherales	Tous les GTYF
Traitements commerciaux															
Coupe avec protection de la régénération et des sols	0	24	0	0	0	55	0	13	3	0	0	0	0	0	96
Autres coupes finales	0	0	0	0	0	0	0	0	0	0	0	0	0	0	0
Total des coupes totales (CT)	0	24	0	0	0	55	0	13	3	0	0	0	0	0	96
Éclaircie commerciale	0	0	0	0	0	0	0	0	0	0	0	2	0	0	2
Coupe progressive	0	0	493	30	0	0	270	0	0	1	0	1	52	165	1 010
Coupe de jardinage ou d'amélioration	0	0	240	0	0	0	0	0	0	0	0	0	0	0	240
Total des coupes partielles (CP)	0	0	733	30	0	0	270	0	0	1	0	3	52	165	1 252
sous-total CP Résineux	0	0	0	0	0	0	4	0	0	1	0	0	52	165	221
sous-total CP Feuillus tolérants et pins	0	0	733	30	0	0	265	0	0	0	0	3	0	0	1 031
Total des activités de récolte	0	24	733	30	0	55	270	13	3	1	0	3	52	165	1 347
% coupes totales / récolte	0%	100%	0%	0%	0%	100%	0%	100%	100%	0%	0%	0%	0%	0%	7%
% coupes partielles / récolte	0%	0%	100%	100%	0%	0%	100%	0%	0%	100%	0%	100%	100%	100%	93%
Traitements non commerciaux															
Ligniculture (essences à croissance rapide)	0	0	0	0	0	0	0	0	0	0	0	0	0	0	0
Plantation intensive (2 000 plants/ha)	0	0	0	0	0	0	0	0	0	0	0	0	0	0	0
Plantation de base (1 600 plants/ha)	0	3	0	0	0	38	0	11	3	0	0	0	0	0	55
Regarni	0	0	2	0	0	0	4	0	0	0	0	1	0	0	7
% de plantation des coupes totales	0%	14%	0%	0%	0%	68%	0%	84%	100%	0%	0%	0%	0%	0%	65%
Total des plantations et regarni	0	3	2	0	0	38	4	11	3	0	0	1	0	0	62
Nettolement et dégagement de la régénération	0	0	0	0	0	0	0	4	0	0	0	1	0	0	5
Éclaircie précommerciale	0	10	14	0	0	13	0	0	0	0	0	1	0	0	38
Dégagement des plantations	0	10	0	0	0	29	0	20	0	0	0	0	0	0	59
Élagage	0	5	0	0	0	6	0	0	0	0	0	1	0	0	12
Total des travaux d'éducation	0	25	14	0	0	48	0	24	0	0	0	2	0	0	113
Scarifiage partiel	0	0	41	21	0	0	128	0	0	0	0	1	16	49	257
Scarifiage en plein	0	3	0	0	0	38	0	11	3	0	0	0	0	0	55
Total de la préparation de terrain	0	3	41	21	0	38	128	11	3	0	0	1	16	49	312

* Les extractions des traitements sylvicoles sont réalisées à l'aide des agrégats (GTYF et TYF) de familles de courbe (TH5) sauf pour les plantations et regarnis où ces extractions sont réalisées à l'aide d'agrégats (GTYF et TYF) de groupes de strates (TH1).

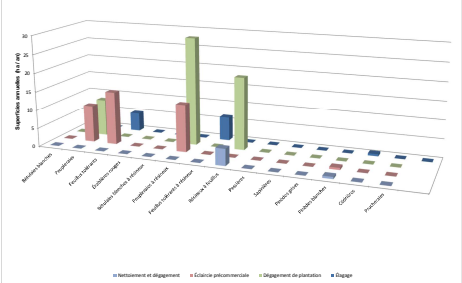
Graphique 6 : Ventilation des superficies récoltées par grands types de forêt de l'UA U07251_4FF - Moyenne 2013-2038



Graphique 7 : Ventilation des superficies régénérées artificiellement par grands types de forêt de l'UA U07251_4FF - Moyenne 2013-2038



Graphique 8 : Ventilation des superficies éduquées par grands types de forêt de l'UA U07251_4FF - Moyenne 2013-2038



Graphique 9 : Ventilation des superficies scarifiées par grands types de forêt de l'UA U07251_4FF - Moyenne 2013-2038

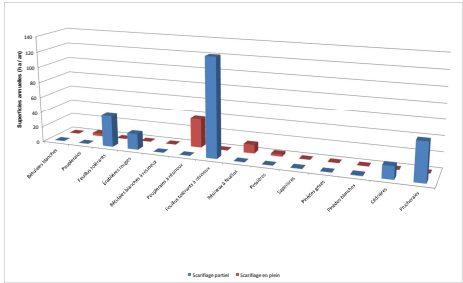


Tableau 5 : Ventilation de la superficie des traitements sylvicoles par entités territoriales de l'UA
U07251_4FF

RETOUR

Moyenne 2013-2038																																									
Thème 19 Unité territoriale de référence-UTR																																									
Traitements commerciaux	Total	UTR1	UTR2	UTR3	UTR4	UTR5	UTR6	UTR7	UTR8	UTR9	UTR10	UTR11	UTR12	UTR13	UTR14	UTR15	UTR16	UTR17	UTR18	UTR19	UTR20	UTR21	UTR22	UTR23	UTR24	UTR25	UTR26	UTR27	UTR28	UTR29	UTR30	UTR31	UTR32	UTR33	UTR34	UTR35	UTR36	UTR37	UTR38	UTR39	UTR40
Superficie réalisée (ha/an)																																									
Coupe avec protection de la régénération et des sols	96	3	7	3	0	1	0	0	0	0	0	0	0	0	12	6	0	9	3	1	0	0	0	0	0	1	2	2	6	2	5	5	1	3	1	0	1	7	2	4	4
Autres coupes finales	0	0	0	0	0	0	0	0	0	0	0	0	0	0	0	0	0	0	0	0	0	0	0	0	0	0	0	0	0	0	0	0	0	0	0	0	0	0	0	0	0
Total des coupes totales (CT)	96	3	7	3	0	1	0	0	0	0	0	0	0	0	12	6	0	9	3	1	0	0	0	0	0	1	2	2	6	2	5	5	1	3	1	0	1	7	2	4	4
Éclaircie commerciale	2	0	0	0	0	0	0	0	0	1	0	0	0	0	0	0	0	0	0	0	0	0	0	0	0	0	0	0	0	0	0	0	0	0	0	0	0	0	0	0	0
Coupe progressive	1 010	4	12	11	3	20	0	37	39	66	22	8	0	3	3	66	47	30	60	5	2	2	0	3	27	60	57	60	68	27	64	65	30	50	27	5	1	11	2	3	9
Coupe de jardinage ou d'amélioration	240	0	2	0	0	8	0	2	9	13	1	0	0	0	0	18	22	2	10	0	0	0	0	0	5	22	10	36	16	3	10	5	3	33	7	0	0	0	0	0	0
Total des coupes partielles (CP)	1 252	4	13	11	3	28	0	39	48	80	23	8	0	4	3	84	68	32	71	5	2	2	0	3	32	83	67	96	85	31	74	71	34	83	35	5	1	12	2	3	9
sous-total CP Résineux	221	0	0	0	0	4	0	6	5	5	4	0	0	0	0	5	19	1	10	0	0	0	0	0	12	22	16	28	19	8	14	15	6	14	4	0	0	1	0	0	0
sous-total CP Feuillus tolérants et pins	1 031	4	13	11	3	24	0	33	43	74	19	8	0	4	2	79	49	31	61	5	2	2	0	3	20	61	51	67	65	22	60	56	27	69	31	5	1	10	2	3	9
Total des activités de récolte	1 347	8	20	15	3	29	0	40	48	80	23	8	0	4	15	90	69	41	73	7	2	2	0	3	32	83	69	98	91	33	78	76	35	86	35	5	2	18	4	7	14
% coupes totales / récolte	7%	43%	33%	24%	0%	4%	13%	1%	1%	1%	0%	1%	0%	10%	82%	7%	1%	23%	4%	19%	2%	0%	0%	0%	1%	1%	3%	2%	7%	7%	6%	7%	4%	3%	2%	0%	60%	36%	55%	53%	32%
% coupes partielles / récolte	93%	57%	67%	76%	100%	96%	87%	99%	99%	99%	100%	99%	100%	90%	18%	93%	99%	77%	96%	81%	98%	100%	100%	100%	99%	99%	97%	98%	93%	93%	94%	93%	96%	97%	98%	100%	40%	64%	45%	47%	68%

Tableau 6 : Ventilation des volumes récoltés en fonction des traitements sylvicoles de l'UA U07251_4FF

[RETOUR](#)

Moyenne 2013-2038

Traitements commerciaux	Possibilité brute (m³ brute/an)																			
	Sapin	Épinettes	Pin gris	Mélèzes	Sous-total SEPM	Pins blanc et rouge	Pruche	Thuya	Sous-Total Aut. Résineux	Total Résineux	Bouleau à papier	Peupliers	Érable rouge	Autres feuillus intolérants	Sous-total F. Intolérants	Bouleau jaune	Érable à sucre	Autres feuillus tolérants	Sous-total F. Tolérants	Total Résineux & Feuillus
Coupe avec protection de la régénération et des sols	1 531	1 308	15	1	2 855	882	816	940	2 638	5 493	1 256	7 333	1 542	17	10 149	979	1 871	1 138	3 988	19 630
Autres coupes finales	0	0	0	0	0	0	0	0	0	0	0	0	0	0	0	0	0	0	0	0
Total des coupes totales (CT)	1 531	1 308	15	1	2 855	882	816	940	2 638	5 493	1 256	7 333	1 542	17	10 149	979	1 871	1 138	3 988	19 630
Éclaircie commerciale	3	4	0	21	28	25	6	2	33	61	6	6	4	0	16	8	13	8	28	105
Coupe progressive	3 873	2 803	0	71	6 748	1 679	11 304	3 625	16 607	23 355	2 507	4 971	4 674	36	12 188	5 589	19 010	12 239	36 837	72 380
Coupe de jardinage ou d'amélioration	569	300	0	0	869	14	1 275	333	1 622	2 491	231	290	743	4	1 268	1 624	6 244	2 619	10 487	14 245
Total des coupes partielles (CP)	4 446	3 107	0	92	7 645	1 718	12 584	3 960	18 262	25 907	2 744	5 267	5 420	40	13 471	7 221	25 266	14 865	47 352	86 730
sous-total CP Résineux	1 275	1 459	0	36	2 771	394	4 878	2 218	7 490	10 261	256	239	914	4	1 413	1 988	1 795	991	4 775	16 448
sous-total CP Feuillus tolérants et pins	3 171	1 648	0	56	4 874	1 323	7 706	1 742	10 772	15 646	2 489	5 028	4 506	35	12 058	5 232	23 471	13 874	42 577	70 282
Total des activités de récolte	5 977	4 415	15	94	10 500	2 600	13 400	4 900	20 900	31 400	4 000	12 600	6 963	57	23 620	8 200	27 137	16 003	51 340	106 360
% coupes totales / récolte	25.6%	29.6%	100.0%	1.4%	27.2%	33.9%	6.1%	19.2%	12.6%	17.5%	31.4%	58.2%	22.2%	30.4%	43.0%	11.9%	6.9%	7.1%	7.8%	18.5%
% coupes partielles / récolte	74.4%	70.4%	0.0%	98.6%	72.8%	66.1%	93.9%	80.8%	87.4%	82.5%	68.6%	41.8%	77.8%	69.6%	57.0%	88.1%	93.1%	92.9%	92.2%	81.5%

Graphique 10 : Volume annuel récolté en fonction des traitements sylvicoles de l'UA U07251_4FF
Période: Moyenne 2013-2038

[RETOUR](#)

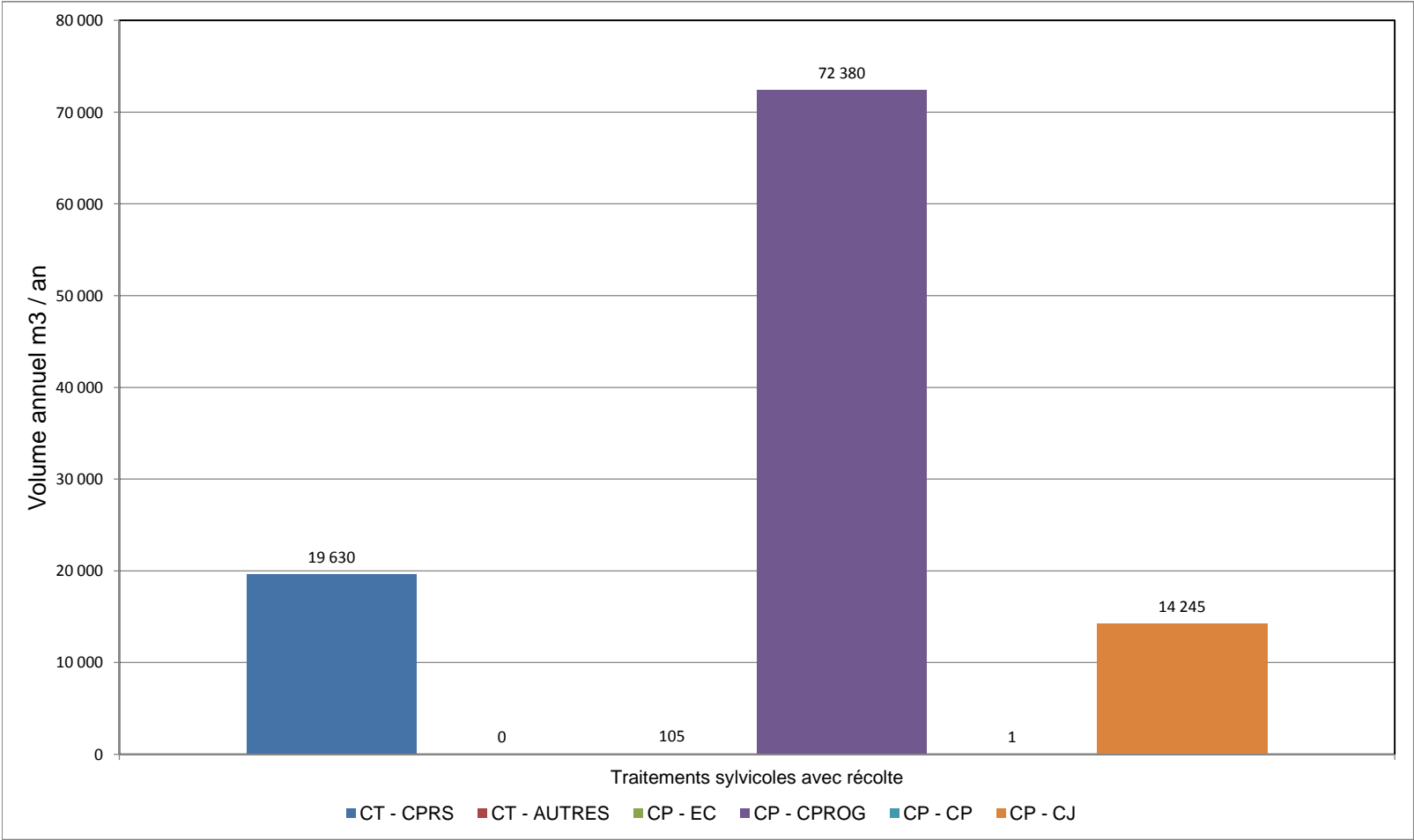


Tableau 7 : Ventilation du budget sylvicole annuel en fonction des traitements sylvicoles de l'UA U07251_4FF

[RETOUR](#)

Moyenne 2013-2038

Traitements commerciaux	Superficie (ha)	Taux \$/ha	Budget sylvicole (\$)	
Coupe avec protection de la régénération et des sols	96	0 \$	0 \$	0%
Autres coupes finales	0	0 \$	0 \$	0%
Total des coupes finales (CT) *	96	0 \$	0 \$	0%
Éclaircie commerciale	2	752 \$	1 264 \$	0%
Coupe progressive	1010	455 \$	459 911 \$	47%
Coupe de jardinage ou d'amélioration	240	676 \$	162 242 \$	17%
Total des coupes partielles (CP)	1 252	498 \$	623 417 \$	64%
Total des activités de récolte	1 347	463 \$	623 417 \$	64%
Traitements non commerciaux				
Ligniculture (essences à croissance rapide)	0	0 \$	- \$	0%
Plantation intensive (2 000 plants/ha)	0	0 \$	- \$	0%
Plantation de base (1 600 plants/ha)	55	508 \$	27 956 \$	3%
Regarni	7	270 \$	1 989 \$	0%
Total des plantations et regarni	62	480 \$	29 945 \$	3%
Nettoisement et dégagement de la régénération	5	948 \$	4 756 \$	0%
Éclaircie précommerciale	38	1 051 \$	39 601 \$	4%
Dégagement des plantations	59	1 292 \$	75 734 \$	8%
Élagage	12	546 \$	6 519 \$	1%
Total des travaux d'éducation	113	1 118 \$	126 611 \$	13%
Scarifiage partiel	257	687 \$	176 327 \$	18%
Scarifiage en plein	55	388 \$	21 329 \$	2%
Total de la préparation de terrain	312	634 \$	197 657 \$	20%
Total des activités sans récolte	488	727 \$	354 213 \$	36%

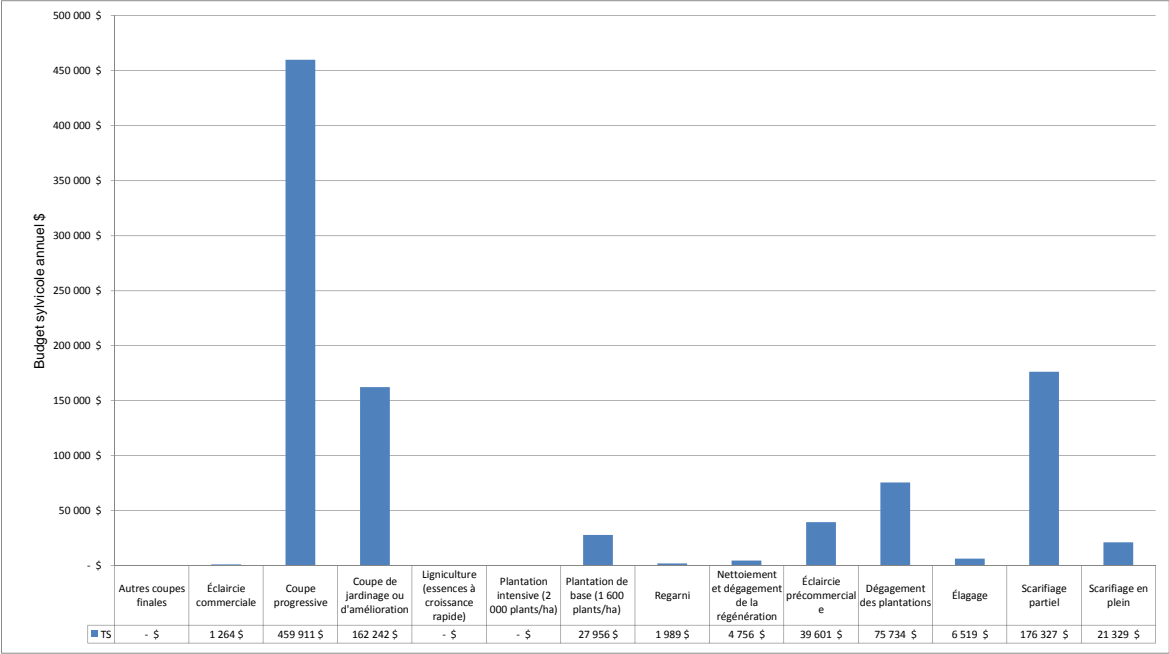
Budget sylvicole annuel	977 629 \$
-------------------------	------------

* Détail des coupes finales avec budget sylvicole : Les superficies apparaissant dans le tableau ci-dessous sont inclus dans la section Total des coupes finales (CT), par contre le budget sylvicole est exprimé dans le tableau ci-dessous.

Traitements commerciaux	Superficie (ha)	Taux \$/ha	Budget sylvicole (\$)
Coupe totale par bandes	0	127 \$	- \$
Coupe avec réserve de semencier	0	95 \$	- \$
Autres coupes finales	0	- \$	- \$

Graphique 11 : Budget sylvicole annuel de l'UA U07251_4FF pour la période : Moyenne 2013-2038

[RETOUR](#)



Graphique 12 : Budget sylvicole annuel ventilé par période de l'UA U07251_4FF

[RETOUR](#)

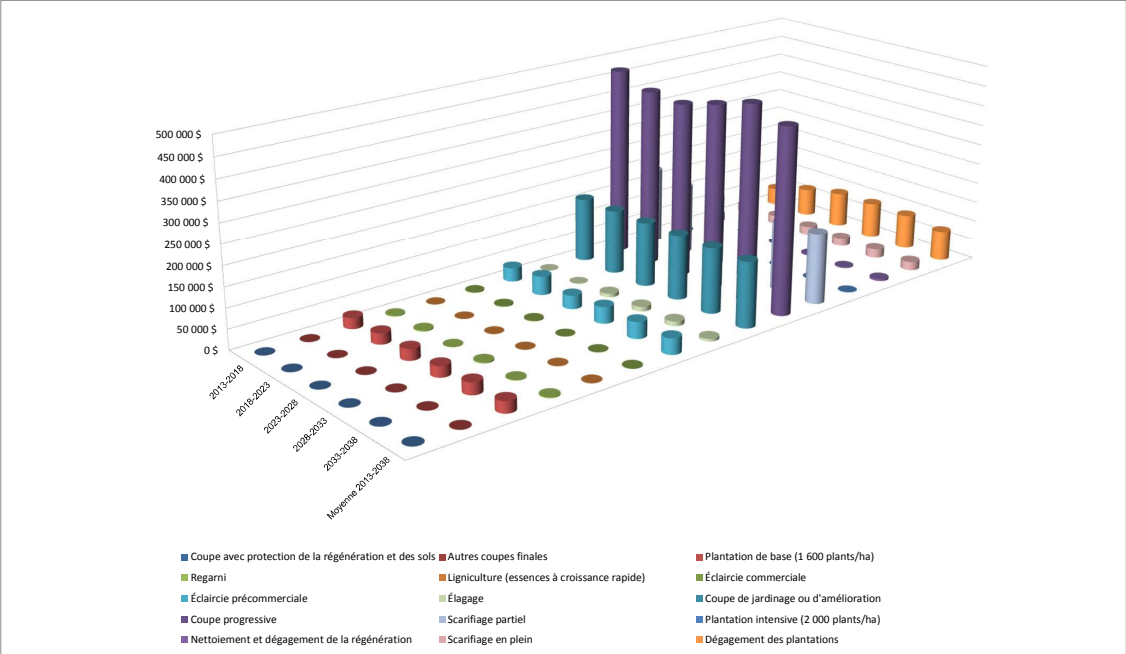


Tableau 8 : Caractéristiques dendrométriques des volumes récoltés par rapport aux grands types de forêt de l'UA U07251_4FF

Moyenne 2013-2038

RETOUR

Grands types de forêt / Code		Caractéristiques dendrométriques des volumes récoltés			
		Âge moyen des peuplements	Volume moyen toutes essences récoltés m3 brut / ha *	Dcm3/tige SEPM **	Surface terrière moyenne toutes récoltes m2 / ha
Bétulaies blanches	FCTYF_BOP	0	0	N.D.	0
Peupleraies	FCTYF_PEU	91	232	N.D.	28
Feuillus tolérants	FCTYF_FT	N.D.	66	N.D.	8
Érablières rouges	FCTYF_ERO	N.D.	83	N.D.	11
Bétulaies blanches à résineux	FCTYF_BOPR	0	0	N.D.	0
Peupleraies à résineux	FCTYF_PEUR	80	209	N.D.	27
Feuillus tolérants à résineux	FCTYF_FTR	N.D.	75	N.D.	9
Résineux à feuillus	FCTYF_RF	72	168	N.D.	24
Pessières	FCTYF_EPX	55	123	120	20
Sapinières	FCTYF_SAB	87	60	0	9
Pinèdes grises	FCTYF_PIG	0	0	0	0
Pinèdes blanches	FCTYF_PIN	106	81	N.D.	10
Cédrières	FCTYF_THO	117	69	N.D.	9
Prucheraies	FCTYF_PRU	86	79	N.D.	10
Tous les GTYF	FCTYF_TOUS	91	80	120	10

* Ce calcul porte sur les coupes totales et partielles (*AGGREGATE regaPRE) touchant les familles de courbe de chaque type de forêt..

** Ce calcul porte sur les coupes totales (*AGGREGATE regaFIN) touchant les familles de courbe SEPM. Ces familles de courbes se retrouvent dans les GTYF suivants : Pessières, Sapinières et Pinèdes grises.

Tableau 9 : Validation de la conformité des résultats avec le cahier de détermination de l'UA U07251_4FF

[RETOUR](#)

Mise en garde

Précision sur l'information : La ventilation des volumes et des superficies selon différentes variables forestières et territoriales du présent fichier porte sur la solution optimale calculée par le logiciel Woodstock. Les valeurs contenues dans ces tableaux sont présentées à titre indicatif et leurs utilisations visent à faciliter la mise en oeuvre du calcul de possibilité. En diffusant ces informations, on souhaite donner des orientations concernant la réalisation des traitements sylvicoles avec et sans récolte, et non pas fixer des niveaux obligatoires à respecter.

Valeurs arrondis : Vous noterez dans les tableaux de légères différences entre le contenu des tableaux et le rapport présentant les possibilités forestières modifiées. Ces différences sont attribuables à l'utilisation de valeurs arrondis à la centaine près dans le rapport alors que les valeurs contenus dans le présent fichier sont arrondis à l'unité près. Dans tous les cas de divergence, les données contenues dans le rapport ont préséance sur ceux contenus dans ce fichier.

Volumes négatifs :Dans certains tableaux, il est possible d’observer des volumes récoltés négatifs. Ces volumes sont associés aux volumes issus des coupes partielles. Ces valeurs s’expliquent par la mécanique de construction des courbes d’effet de traitement (Courbes Artémis – 2009), par les plages de retour après traitement et par le choix des courbes de retour après coupe (Courbes Natura – 2009).

Description des éléments validés par rapport au cahier de détermination v3.3	Erreur mesuré %
Matrice 2 : Répartition par produit en volume (m3 net/an) de l'UA U07251_4FF	
Volume total brut toutes essences de l'onglet	✔ 0.0%
Tableau 1 : Répartition par produit des possibilités forestières par périodes quinquennales de l'UA U07251_4FF	
Volume total brut toutes essences de l'onglet (cellule : Répartition par produits (tab) D28)	✔ 0.1%
Tableau 2 : Ventilation des possibilités forestières (m3 brut / an) par essences et types de forêt de l'UA U07251_4FF **	
Volume total brut toutes essences obtenu par les requêtes sur les GTYF. (cellule : Provenance possibilités 1 (tab) W90)	✔ 0.2%
Volume total brut toutes essences obtenu par les requêtes sur les TYF (cellule : Provenance possibilités 1 (tab) W91).	✔ 0.2%
Tableau 3 : Ventilation des possibilités forestières par essence en fonction des composantes territoriales de l'UA U07251_4FF *	
Volume total toutes essences (cellule : Provenance possibilités 2 (tab)-Cellule X45)	✔ 0.4%
Tableau 4 : Ventilation de la superficie des traitements sylvicoles en fonction des grands types de forêt de l'UA U07251_4FF	
Superficie des coupes totales (cellule : Stratégie d'aménagement 1 (tab) P15)	✖ 4.4%
Superficie des coupes partielles (cellule : Stratégie d'aménagement 1 (tab) P31)	✔ 0.1%
Superficie des activités de récolte (cellule : Stratégie d'aménagement 1 (tab) P40)	✔ 0.2%
Superficie des plantations et regarni (cellule : Stratégie d'aménagement 1 (tab) P60)	✖ 10.8%
Superficie des travaux d'éducation (cellule : Stratégie d'aménagement 1 (tab) P81) *	✖ 7.9%
Superficie de la préparation de terrain (cellule : Stratégie d'aménagement 1 (tab) P86)	⚠ 2.5%
Tableau 5 : Ventilation de la superficie des traitements sylvicoles par entités territoriales de l'UA U07251_4FF	
Superficie des coupes totales (cellule : Stratégie d'aménagement 2 (tab) B18)	✖ 4.4%
Superficie des coupes partielles (cellule : Stratégie d'aménagement 2 (tab) B34)	✔ 0.1%
Superficie des activités de récolte (cellule : Stratégie d'aménagement 2(tab) B43)	✔ 0.2%
Tableau 6 : Ventilation des volumes récoltés en fonction des traitements sylvicoles de l'UA U07251_4FF	
Volume total toutes essences (cellule : Stratégie d'aménagement 3 (tab) u55)	✔ 0.2%
Tableau 7 : Ventilation du budget sylvicole annuel en fonction des traitements sylvicoles de l'UA U07251_4FF	
Superficie des coupes totales (cellule : Stratégie d'aménagement 4 (tab) B13)	✖ 4.4%
Superficie des coupes partielles (cellule : Stratégie d'aménagement 4 (tab) B29)	✔ 0.1%
Superficie des activités de récolte (cellule : Stratégie d'aménagement 4 (tab) B30)	✔ 0.2%
Superficie des plantations et regarni (cellule : Stratégie d'aménagement 4 (tab) B46)	✖ 10.8%
Superficie des travaux d'éducation (cellule : Stratégie d'aménagement 4 (tab) B65) *	✖ 7.9%
Superficie de la préparation de terrain (cellule : Stratégie d'aménagement 4 (tab) B72)	⚠ 2.5%
Budget sylvicole annuel (cellule : Stratégie d'aménagement 4 (tab) C78) **	✔ 0.0%

* Les superficies d'élagage sont exclues de la validation.

Erreur < 1% ✔
Erreur >= 1% et <3% ⚠
Erreur >= 3% ✖

** O\$InvestisTS annuel (Moyenne 2013-2038) : 977 629 \$

Modèle CahierDE
96 100

62 70
101 110
312 320