

# Déterminer les possibilités forestières dans un monde changeant

Gérard Szaraz, forestier en chef

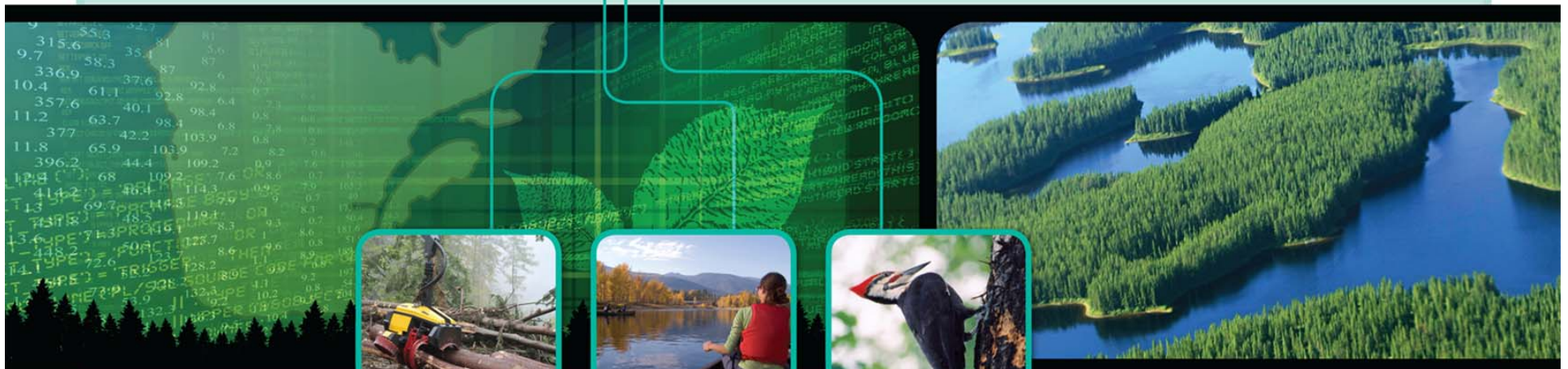


Colloque TRIADE 2014

De **BOIS** et  
de **SERVICES**

AMÉNAGER DANS UN MONDE CHANGEANT

4 et 5 novembre 2014 | Espace Shawinigan (Cité de l'Énergie) | Shawinigan



« Le futur n'est plus ce qu'il était »

*Yogi Berra*

Bureau du forestier  
en chef

Québec







# Mise en situation

## ○ Possibilités forestières



PAC : Possibilité annuelle de coupe  
(AAC : annual allowable cut)

Volume de bois qu'il est possible de  
prélever chaque année dans une  
zone donnée

Permet de réglementer le niveau de  
récolte pour garantir un  
approvisionnement durable en bois



OIFQ, 2000. Dictionnaire de la foresterie



## Objectifs du régime forestier



- ❑ Assurer la pérennité du patrimoine forestier et implanter un aménagement durable des forêts
- ❑ Favoriser un aménagement écosystémique et une gestion intégrée et régionalisée des ressources et du territoire forestier
- ❑ Soutenir la viabilité des collectivités forestières
- ❑ ...

# LE NOUVEAU RÉGIME FORESTIER



# Diffusion des possibilités



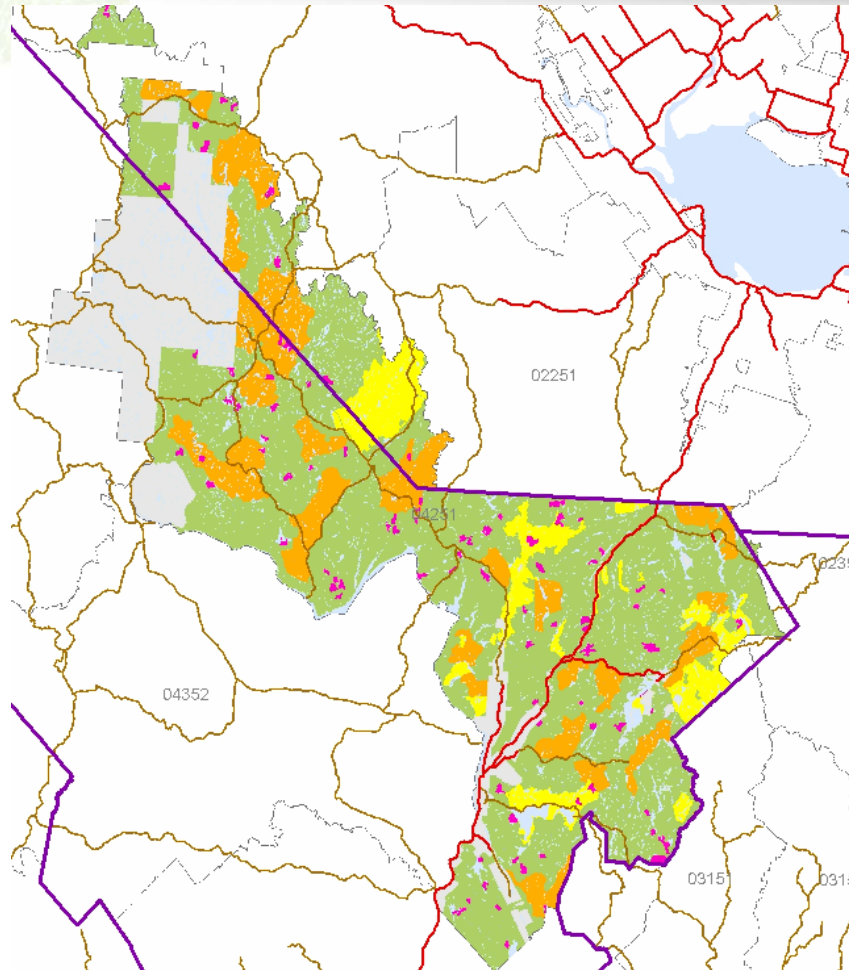
## Analyses sous-jacentes



- ❑ Intégration de valeurs autres que la matière ligneuse
- ❑ Éclairage des décideurs par des évaluations d'impacts
- ❑ Optimisation des stratégies selon des conditions à respecter
- ❑ Démonstration de la prise en compte de l'aménagement durable des forêts



# Application / zonage Triade



## Territoire

- Chemin de fer
- Route principale
- Route secondaire
- Région administrative
- Hors UA
- Unité d'aménagement (UA)
- Hydrographie

## Superficie exclue du CPF

- Exclue du CPF

## Particularité (zonage Triade)

- Aménagement écosystémique
- Zone de Protection
- Zone de production forestière
- Refuge biologique



# Défis d'amélioration - technique

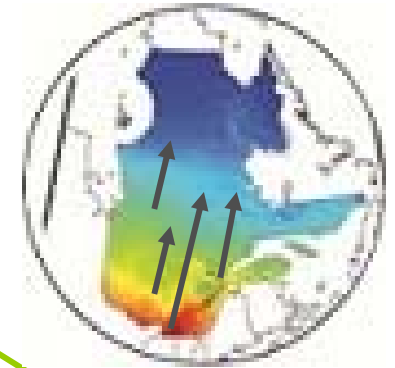
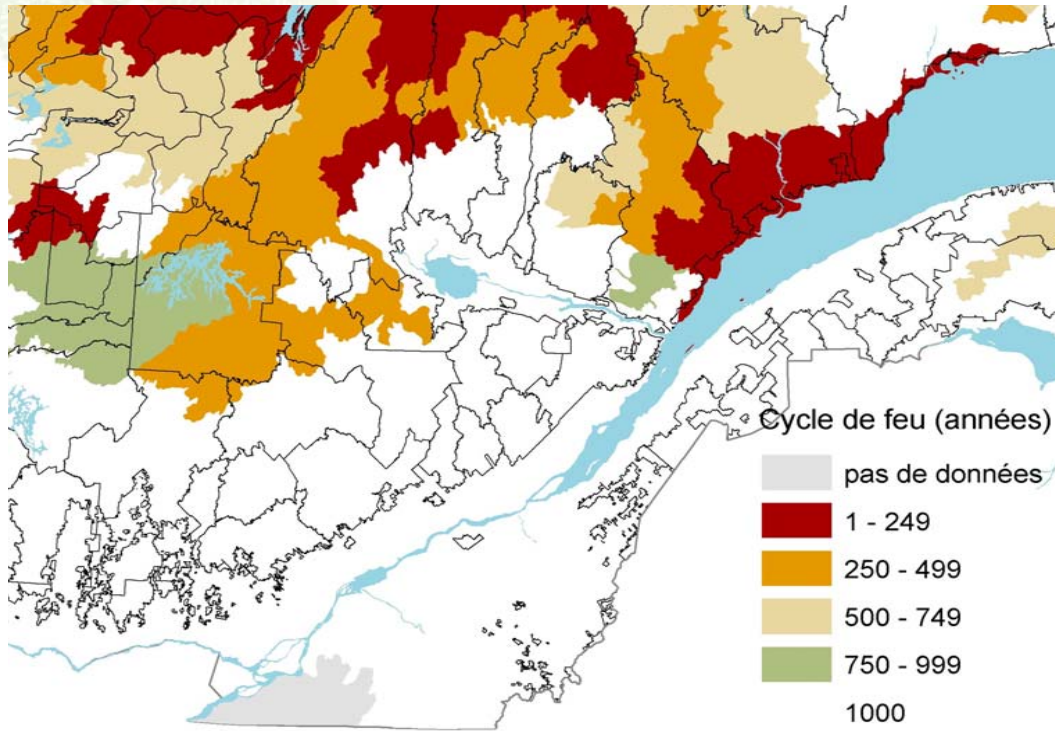


## ○ Défis techniques - enjeux

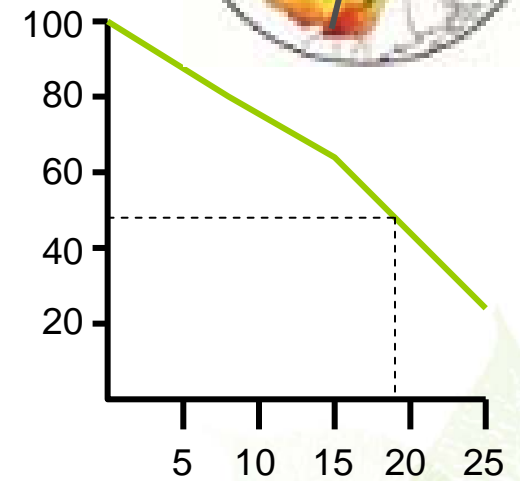


- Incertitudes sur l'horizon à long terme
- Dimension économique
- Attributs essentiels des écosystèmes
- Qualité du bois
- Production de matière ligneuse
- Valeurs fauniques
- Lien entre possibilités forestières et volumes attribuables

# Incertitudes



Probabilité d'une baisse d'au moins 20% des possibilités



Réduction a priori des possibilités (%)



## Dimension économique



Des m<sup>3</sup>, des \$

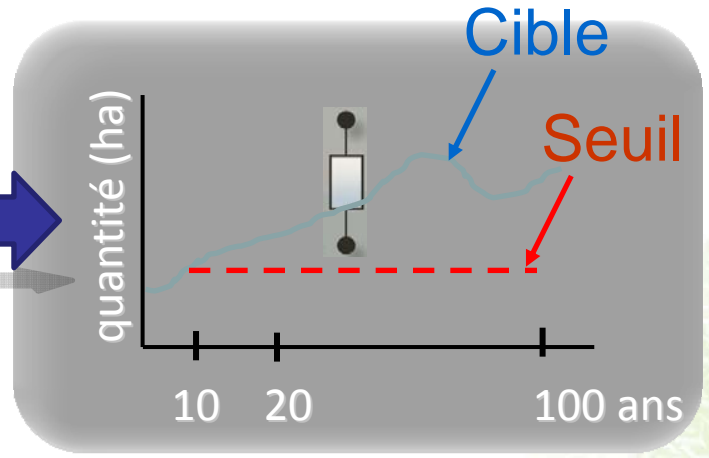
Éléments <sup>1</sup>	Max Volume	Max VAN	Écart %
<b>Volume CPF (m<sup>3</sup>/an)</b>			
SEPM	96 100	99 300	3%
Feuillus intolérants	51 000	45 700	-10%
Feuillus tolérants	38 900	31 200	-20%
<b>Total</b>	<b>186 100</b>	<b>176 100</b>	<b>-5%</b>
<b>Stratégie d'aménagement (ha/an)</b>			
Traitements de régénération	160	190	19%
Traitements d'éducation	170	180	6%
Coupes partielles	760	600	-21%
Coupes totales	710	840	18%
<b>Budget sylvicole requis (\$/an)</b>	1 030 000 \$	920 000 \$	-11%
<b>VAN (sur 150 ans) (\$)</b>	73 900 000 \$	80 200 000 \$	9%

# Attributs des écosystèmes



Variabilité naturelle = cible de planification

Délai pour atteindre la cible (ex. : 10, 20 ou 100 ans) ....et y rester





## Qualité du bois



Du volume, oui, mais quel volume ?

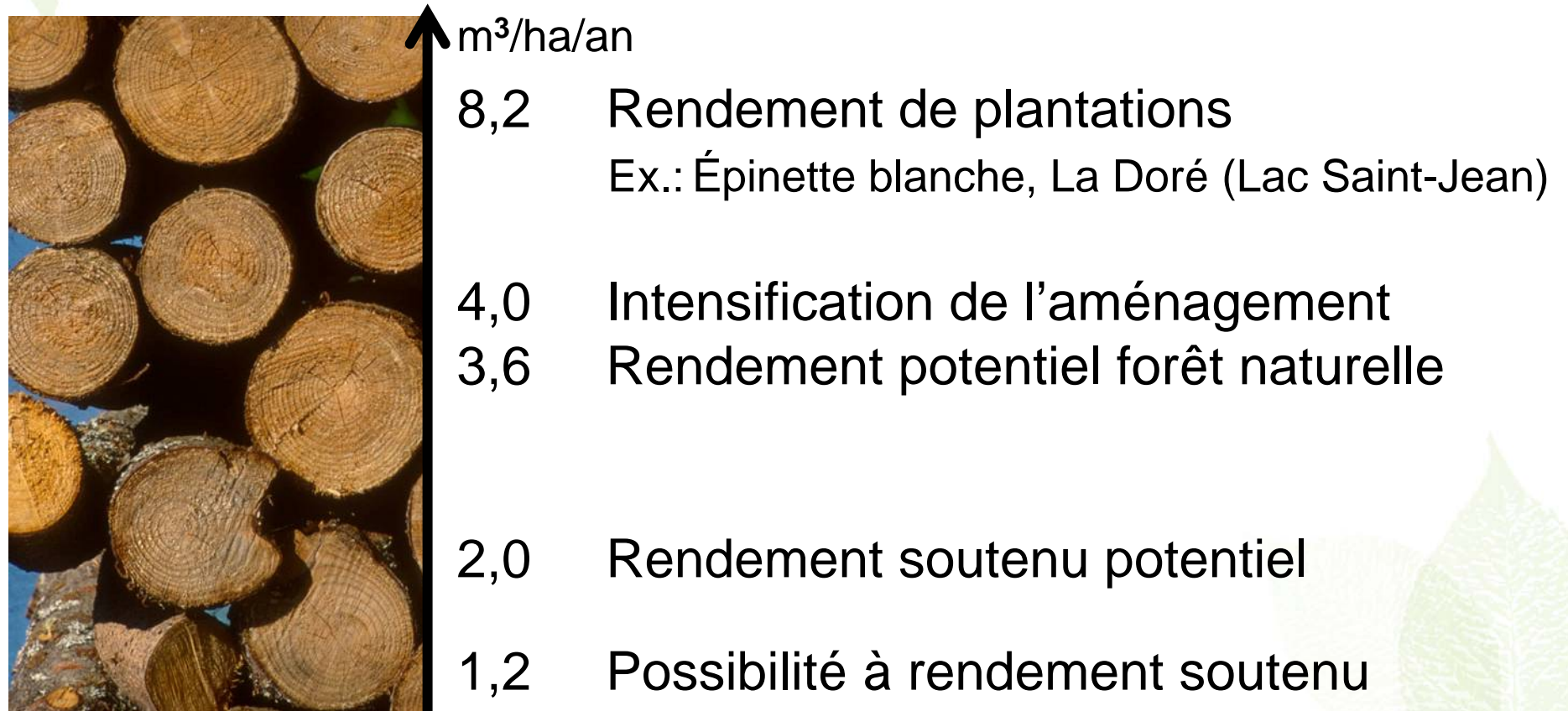


Types de forêt regroupés	Possibilités forestières réparties dans les composantes territoriales (m <sup>3</sup> /an)						
	Sans contraintes	Territoires fauniques structurés	Paysages	Peuplements orphelins	Litières boisées	Pentes fortes	Autres
Pessières	3 000	63 600	8 300	9 000	2 100	700	0
Sapinières	6 400	29 600	6 600	9 100	2 300	800	0
Pinèdes grises	0	8 800	2 800	11 100	2 300	200	0
Pinèdes blanches	800	4 800	2 000	3 100	300	400	0
Cédrières	300	800	200	800	200	100	0
Résineux à feuillus	20 700	178 000	34 200	39 800	7 800	6 000	0
Peuplières à résineux	800	38 700	8 800	8 500	1 600	1 100	0
Peuplières	1 000	8 200	1 400	1 100	200	800	0
Bétulaies blanches à résineux	2 600	21 600	3 800	5 500	800	1 100	0
Bétulaies blanches	1 800	8 400	1 600	1 200	300	400	0
Feuillus tolérants à résineux	14 200	81 100	18 700	16 800	6 800	3 400	0
Feuillus tolérants	13 400	32 800	12 000	8 100	700	1 800	0
Érablières rouges	8 400	18 400	4 800	2 800	800	800	0
<b>Total</b>	<b>79 200</b>	<b>468 000</b>	<b>101 400</b>	<b>111 800</b>	<b>26 000</b>	<b>18 300</b>	<b>0</b>
	9 %	68 %	13 %	14 %	3 %	2 %	0 %

## Production de matière ligneuse

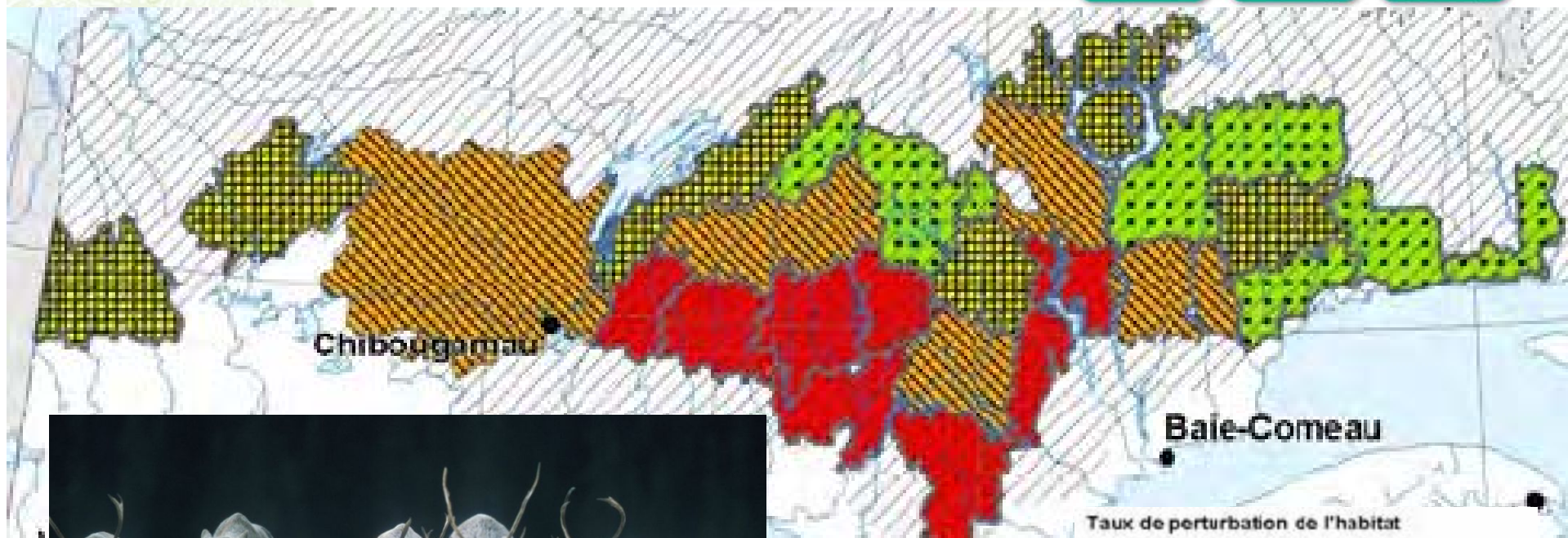


### Réalisation du potentiel de production

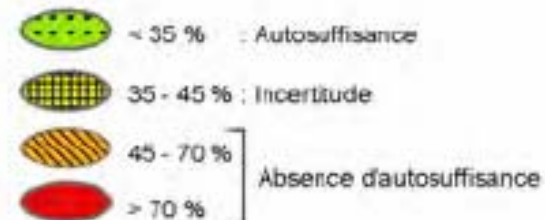




# Valeurs fauniques

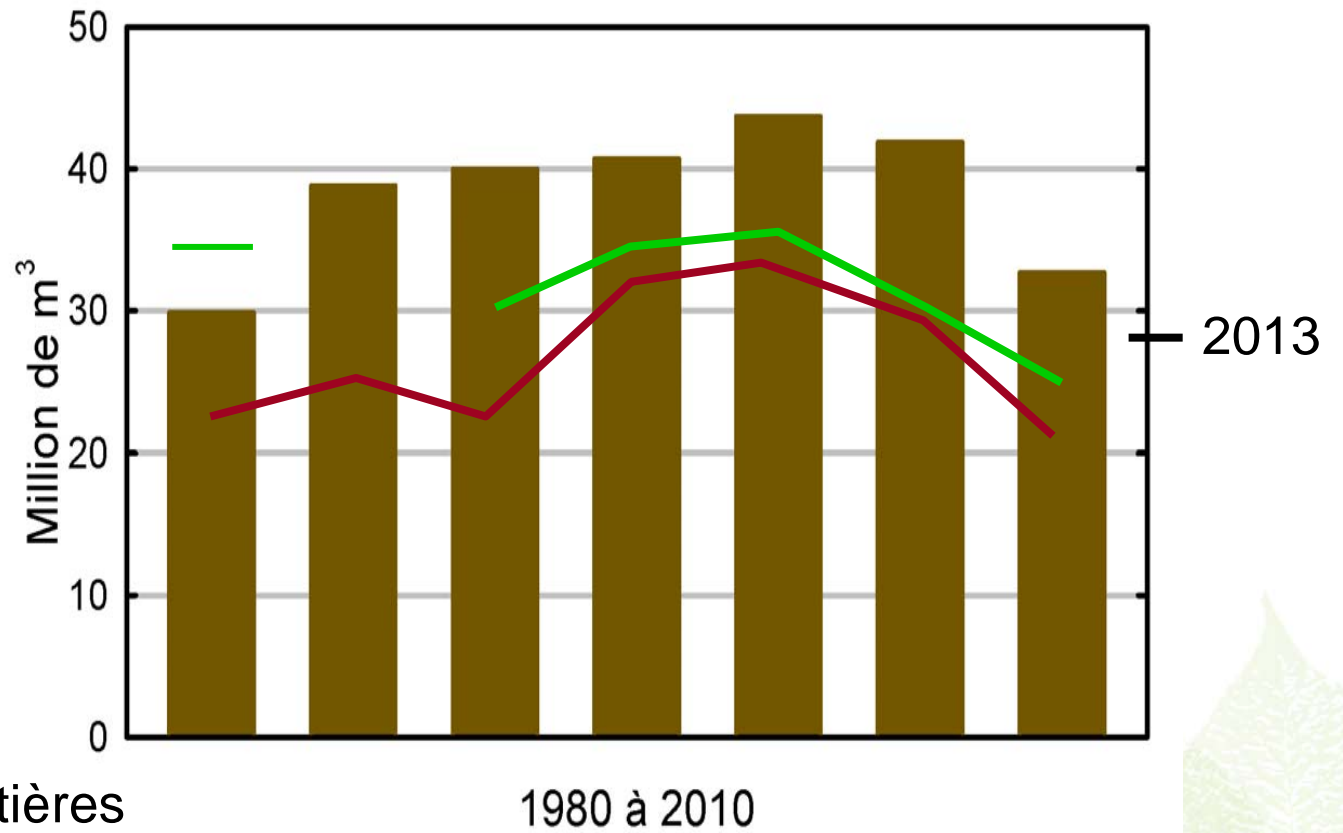


Taux de perturbation de l'habitat



PLAN DE RÉTABLISSEMENT DU CARIBOU FORESTIER  
*(Rangifer tarandus caribou)*  
 AU QUÉBEC — 2013-2023

# Possibilités et attributions



- Possibilités forestières
- Attribution
- Récolte





# Défis d'amélioration - organisationnel



## ○ Défis organisationnels



- ❑ Partage de l'expertise et vulgarisation des résultats
- ❑ Mise à profit de l'expertise et des outils développés
- ❑ Simplification des processus
- ❑ Ciblage des actions là où cela compte le plus
- ❑ Synergie entre le calcul des possibilités et les autres facettes de la planification forestière



Merci