

État de la forêt publique québécoise Où en sommes-nous ?

Fédération québécoise des coopératives forestières
14 avril 2016



Bureau du forestier
en chef

Québec 



Plan de la présentation

- État de la forêt
- Production de bois
- Dossiers en cours

Messages clés du Forestier en chef

- La forêt publique est en bon état
- Un progrès sur la voie de l'ADF
- La conservation de la biodiversité et le maintien des fonctions écosystémiques répondent aux attentes
- Le capital forestier se maintient en quantité
- Une tendance à récolter en priorité les bois et les peuplements les plus intéressants
- La culture plus intensive de la forêt demeure marginale
- Les suivis après interventions sont réalisés partiellement



État de la forêt

*Bureau du forestier
en chef*

Québec 

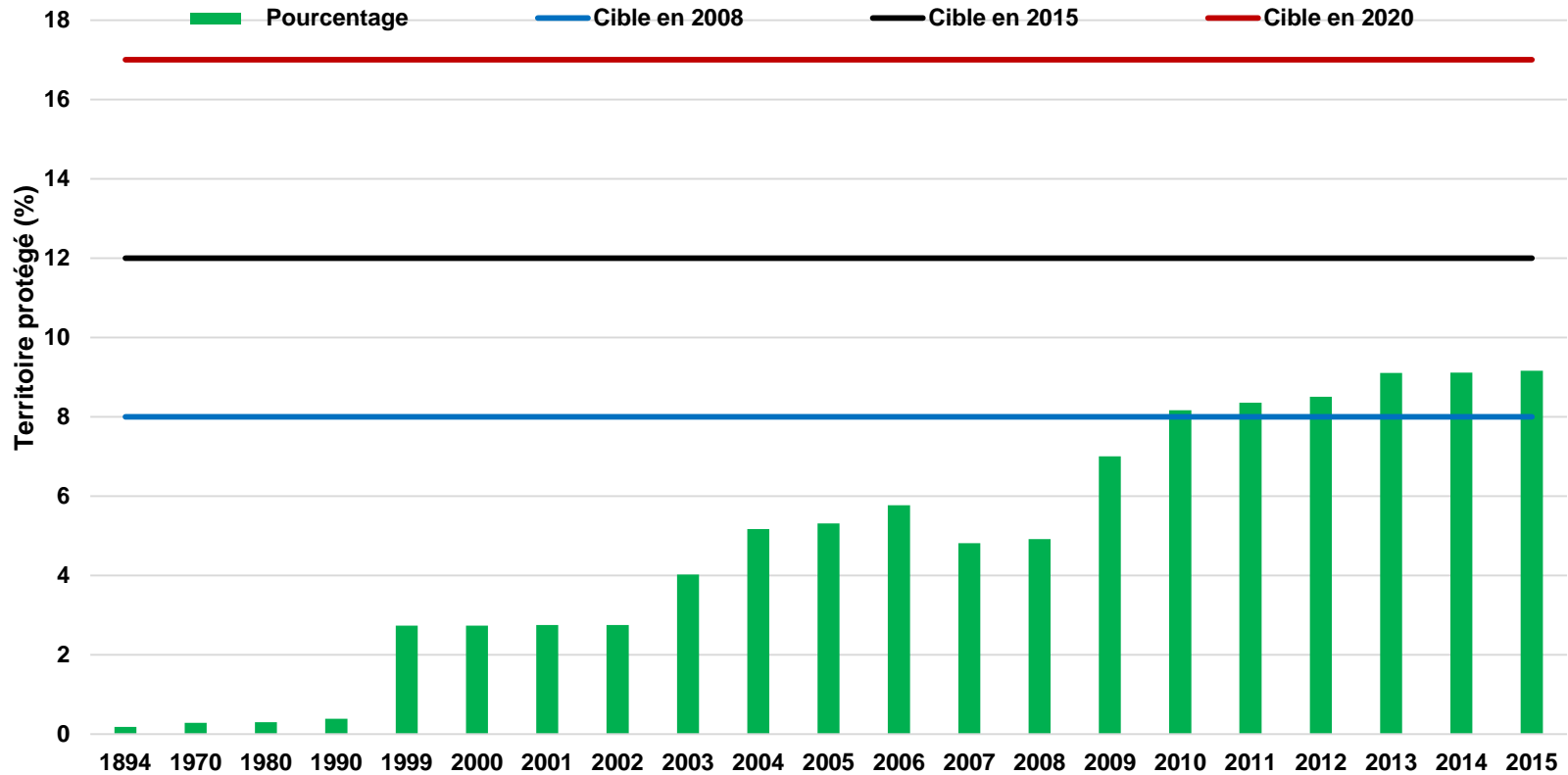
Superficie destinée à l'aménagement forestier

En 2015,

- Superficie forestière du Québec : 76,1 Mha
- Superficie totale des UA : 45,1 Mha
- Superficie destinée à l'aménagement : 27,7 Mha (60%)

- Superficie exclue de l'aménagement : 17,4 Mha (40%)
 - Aires protégées au Registre : 4,0 Mha

Aires protégées

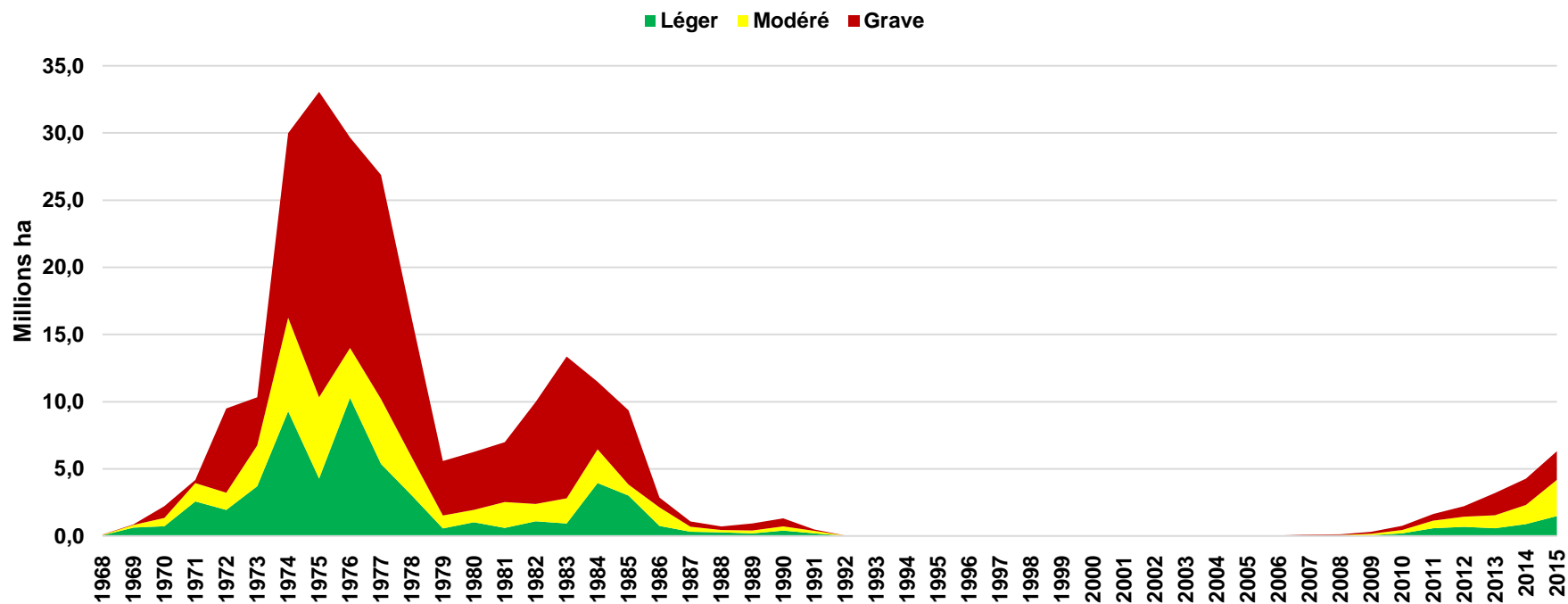


Perturbations naturelles – Feux



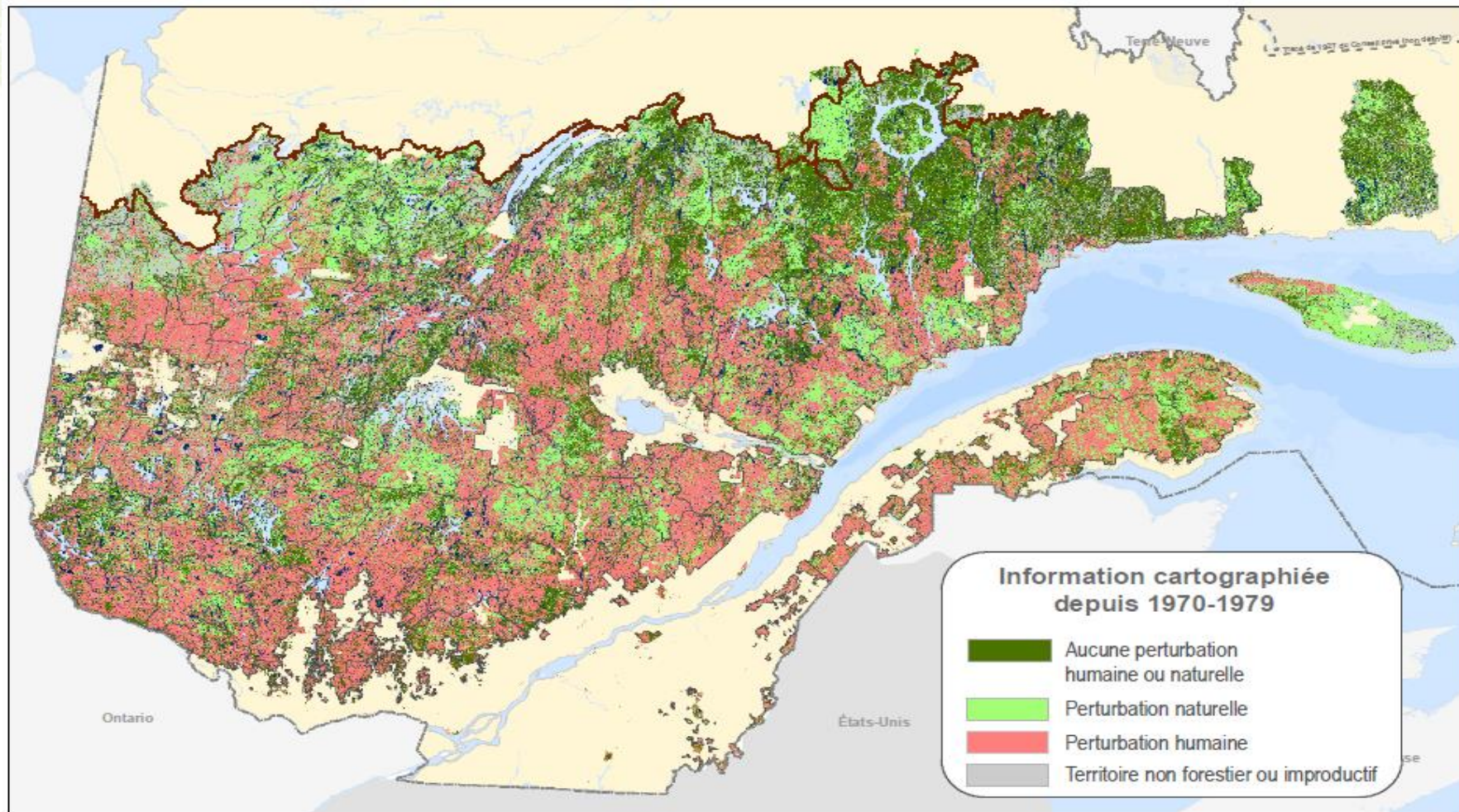
55 000 ha/an ont brûlé entre 2008 et 2013, soit 83% de la moyenne historique

○ Perturbations naturelles – TBE

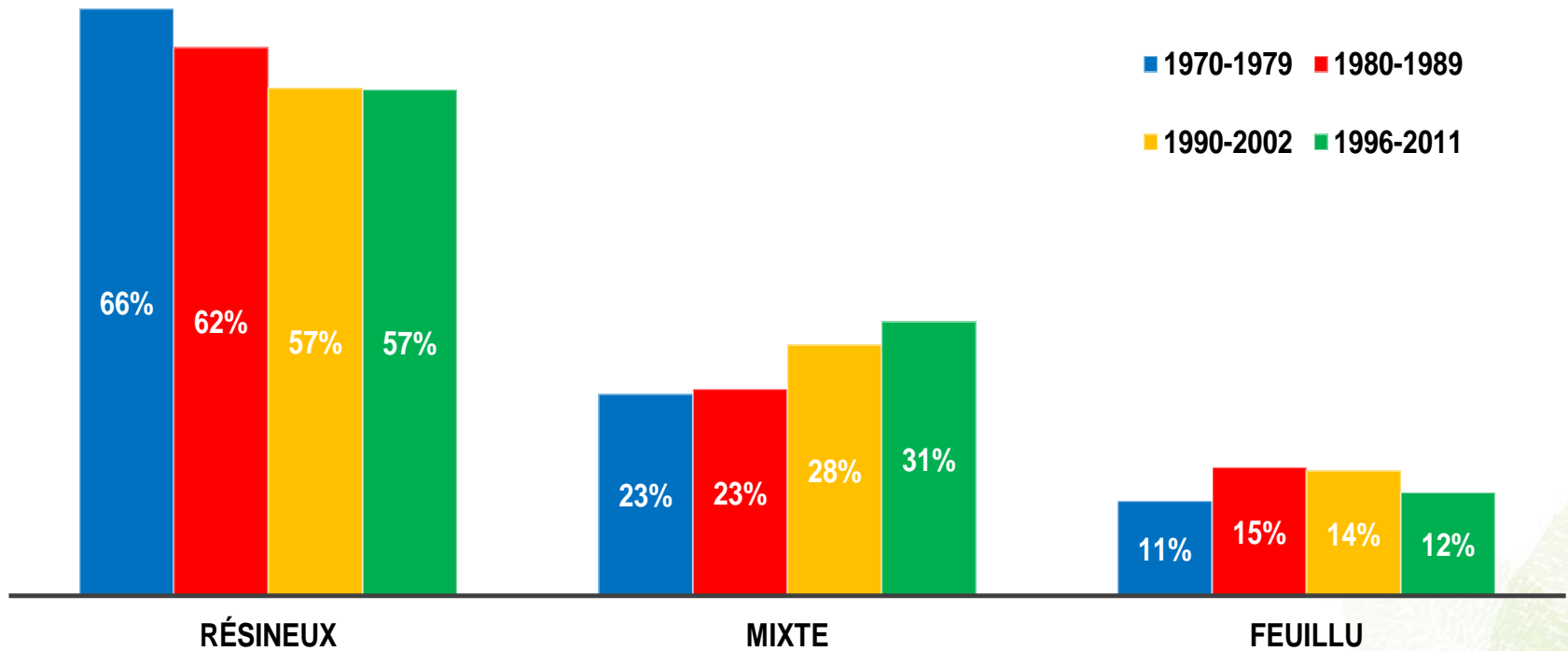


La TBE a affecté 3,2 Mha en 2013 et 6,3 Mha en 2015 (33,1 Mha en 1975)

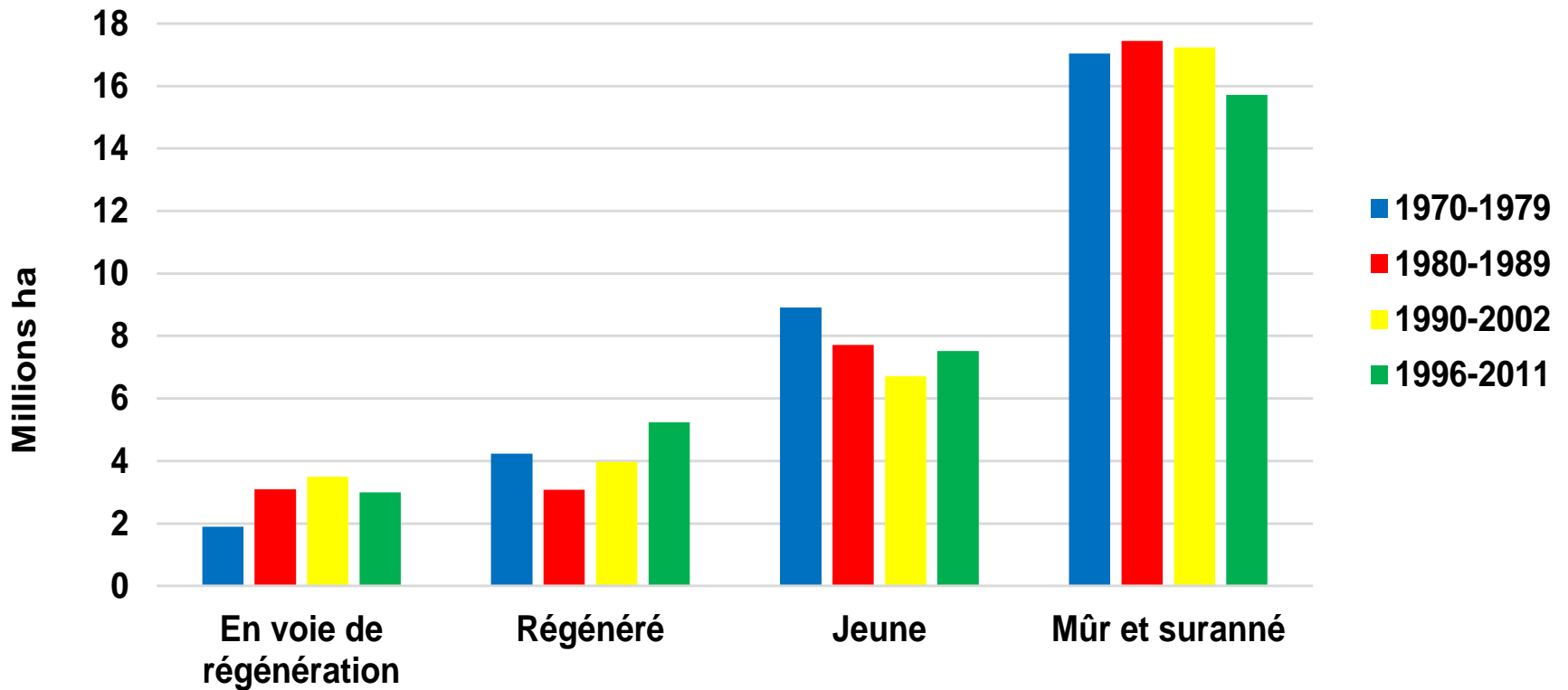
○ Perturbations humaines



Composition forestière

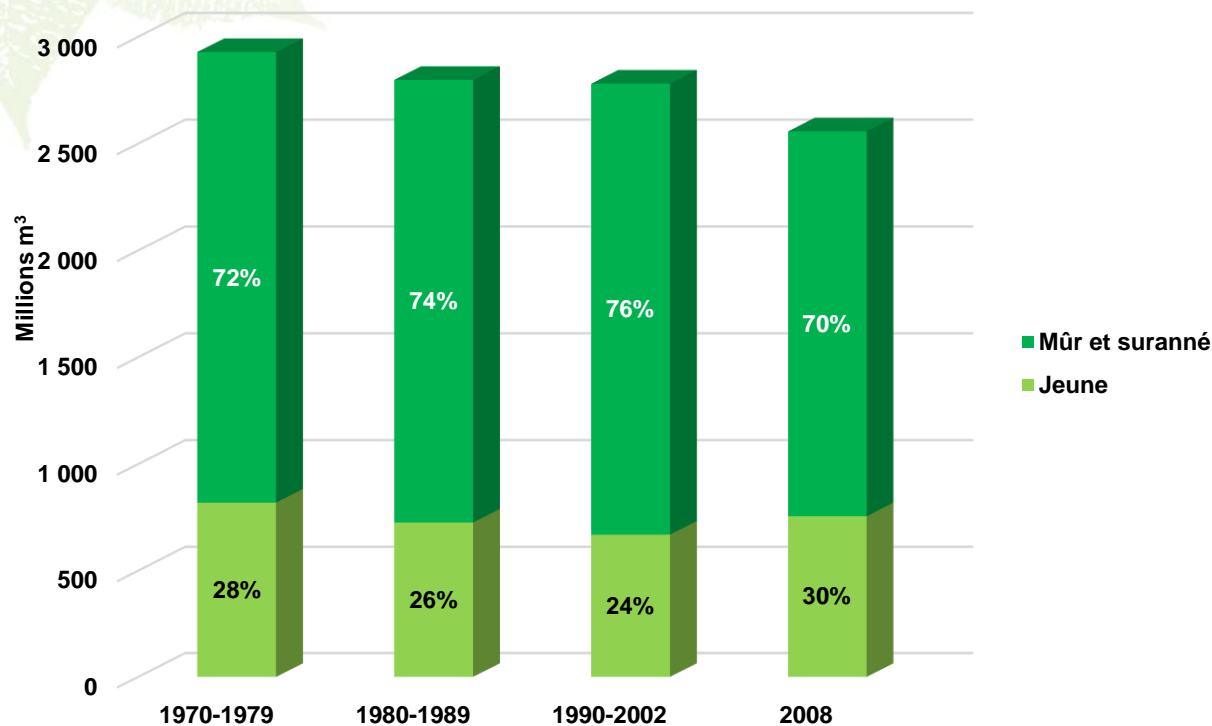


Vieilles forêts



Stades de développement

Volume de bois sur pied



- Volume sur pied depuis les années 1970 : - 2%
- Volume moyen du stade mûr et suranné : stable (123 m³/ha)

État de la forêt feuillue

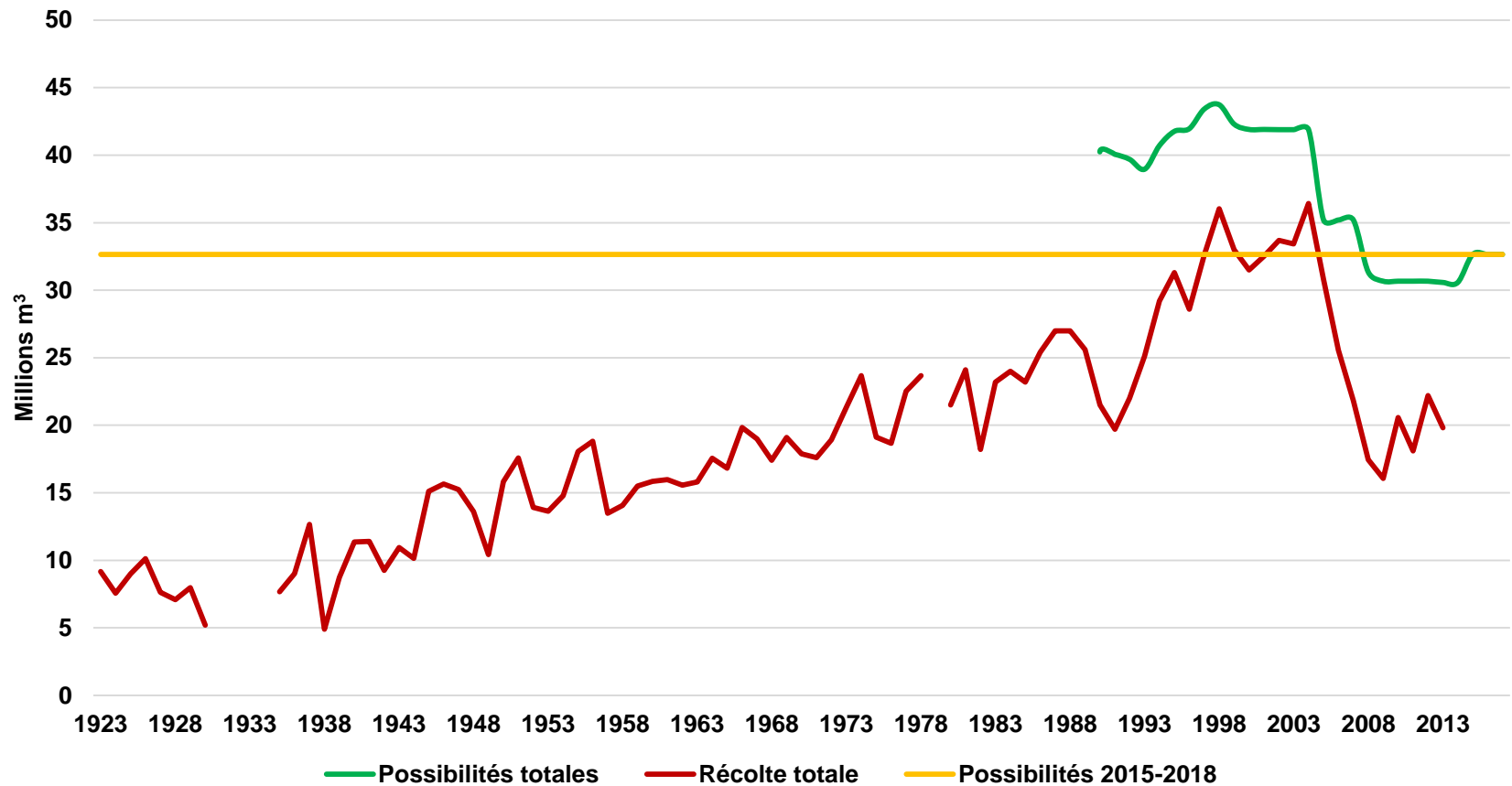


- 67% a été exploité par des pratiques forestières inadéquates (CDL, CT et CJ sous les rendements escomptés)
- Surplus de bois de faible qualité sur pied : véritable frein à la sylviculture des feuillus durs

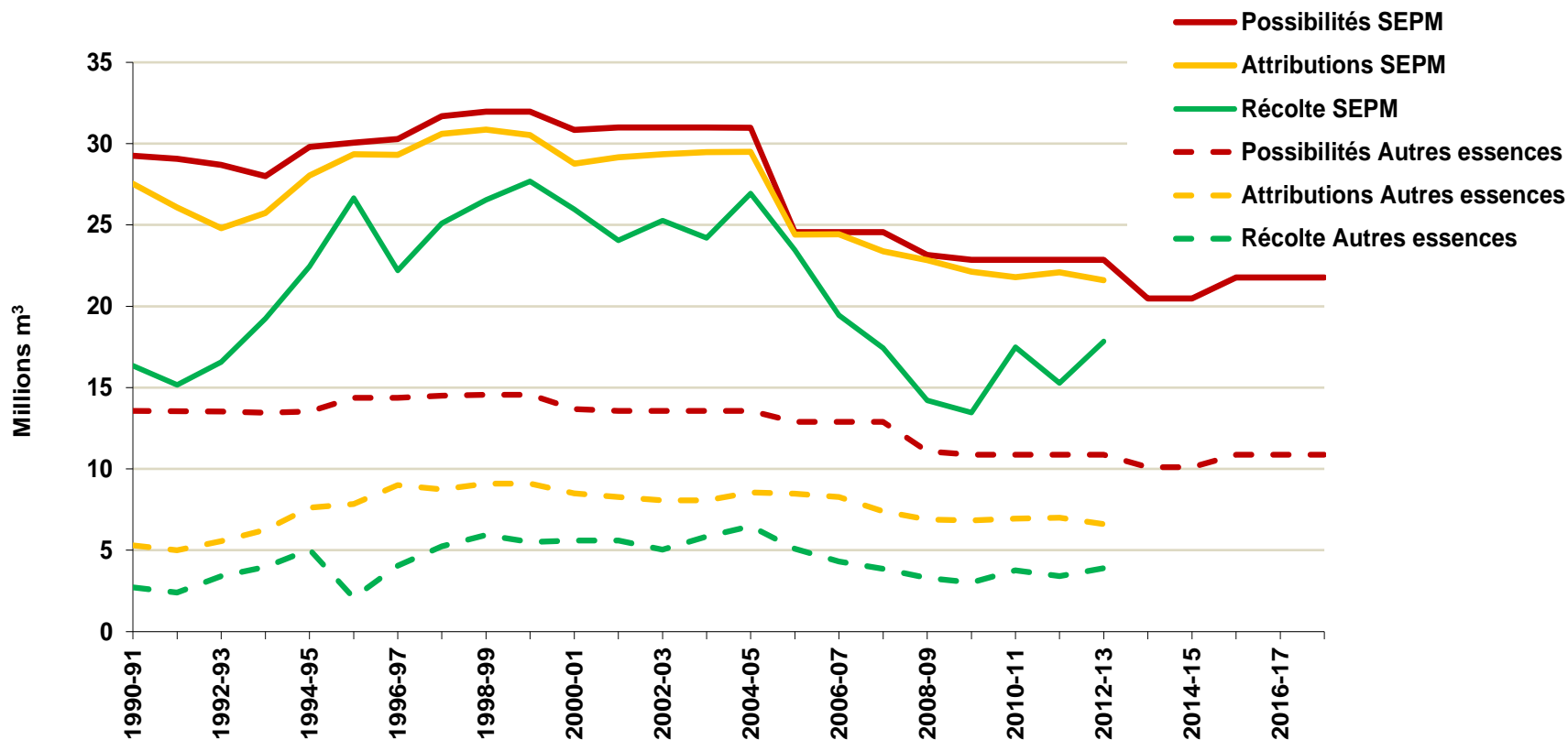


Production de bois

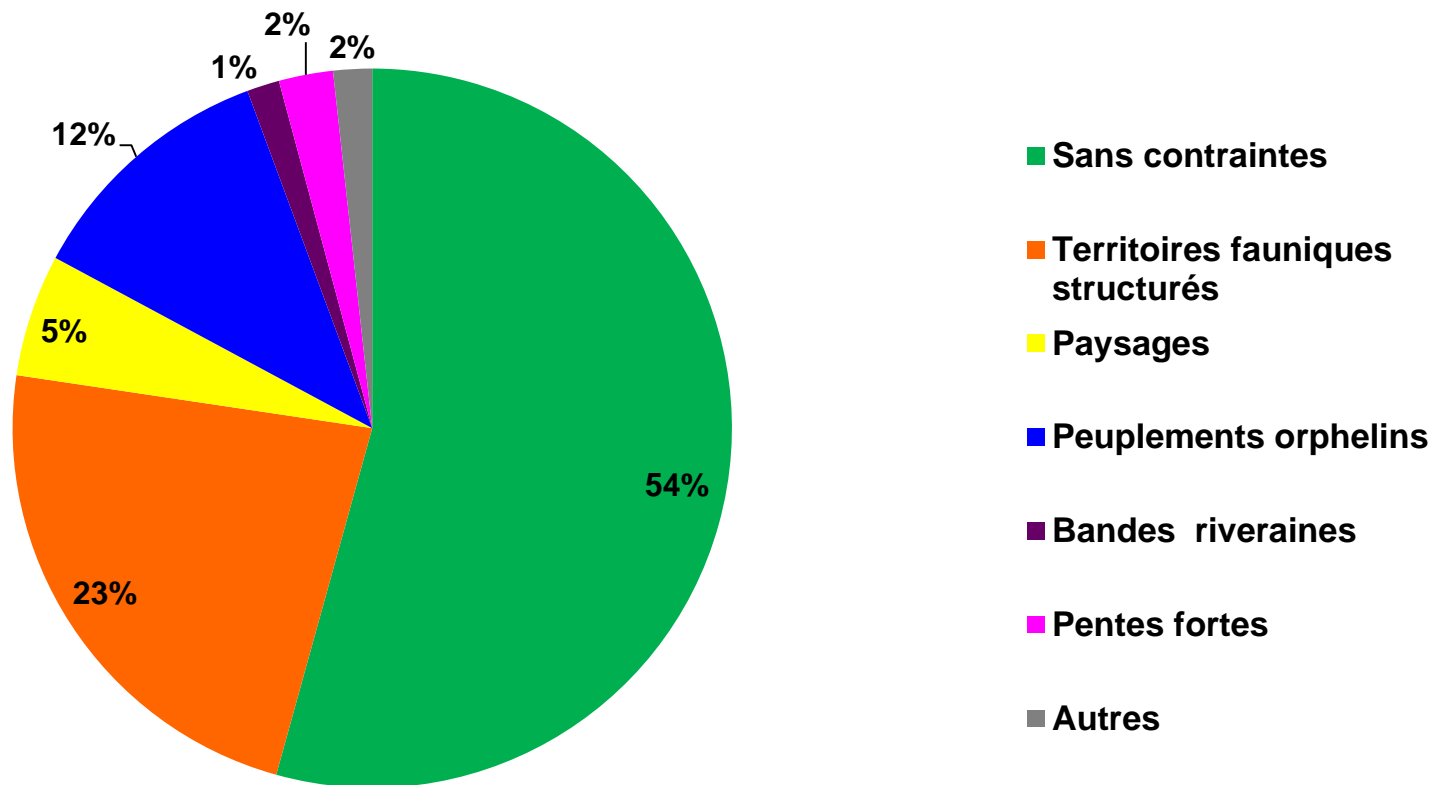
○ Récolte depuis 1923



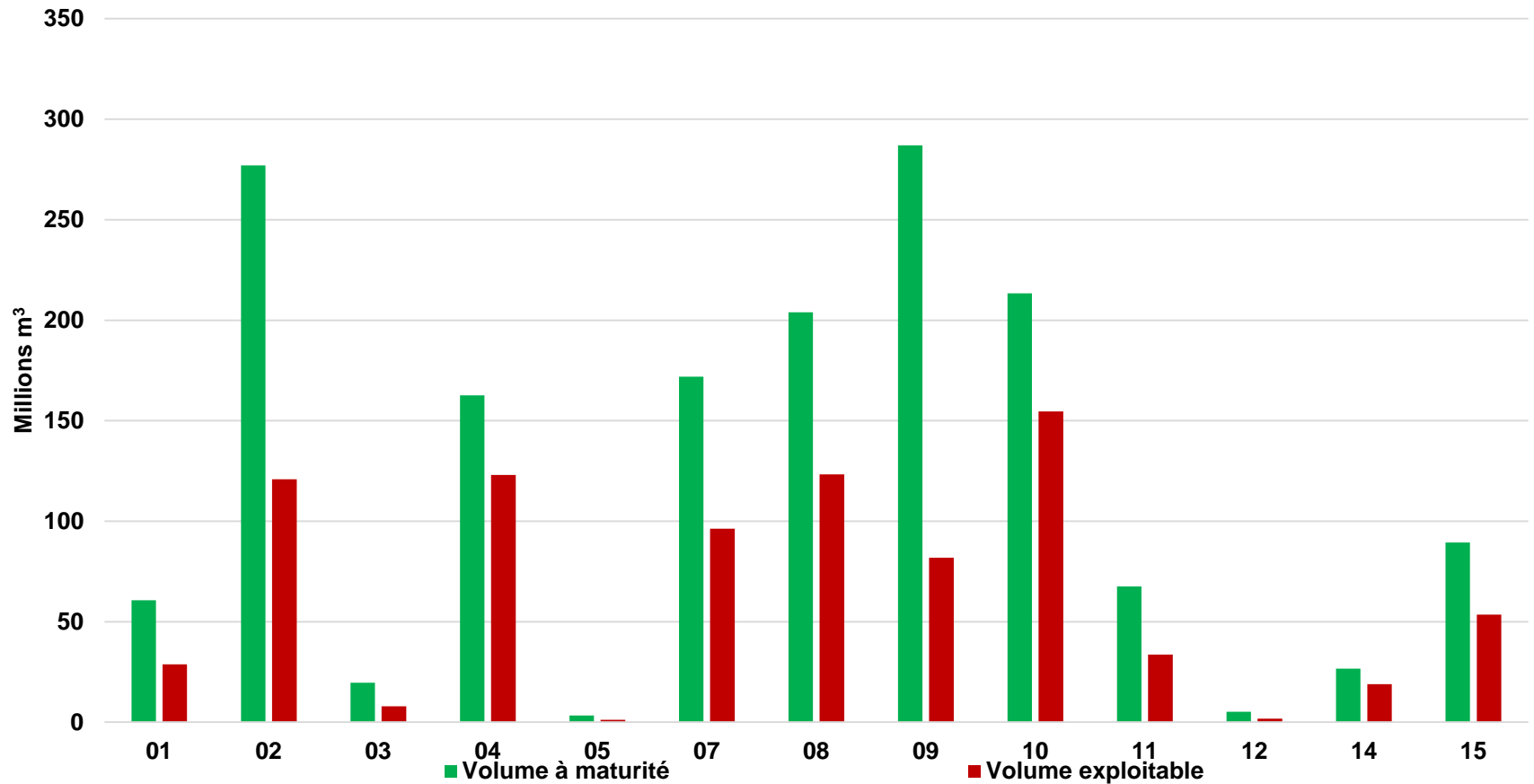
Possibilités forestières et récolte durable



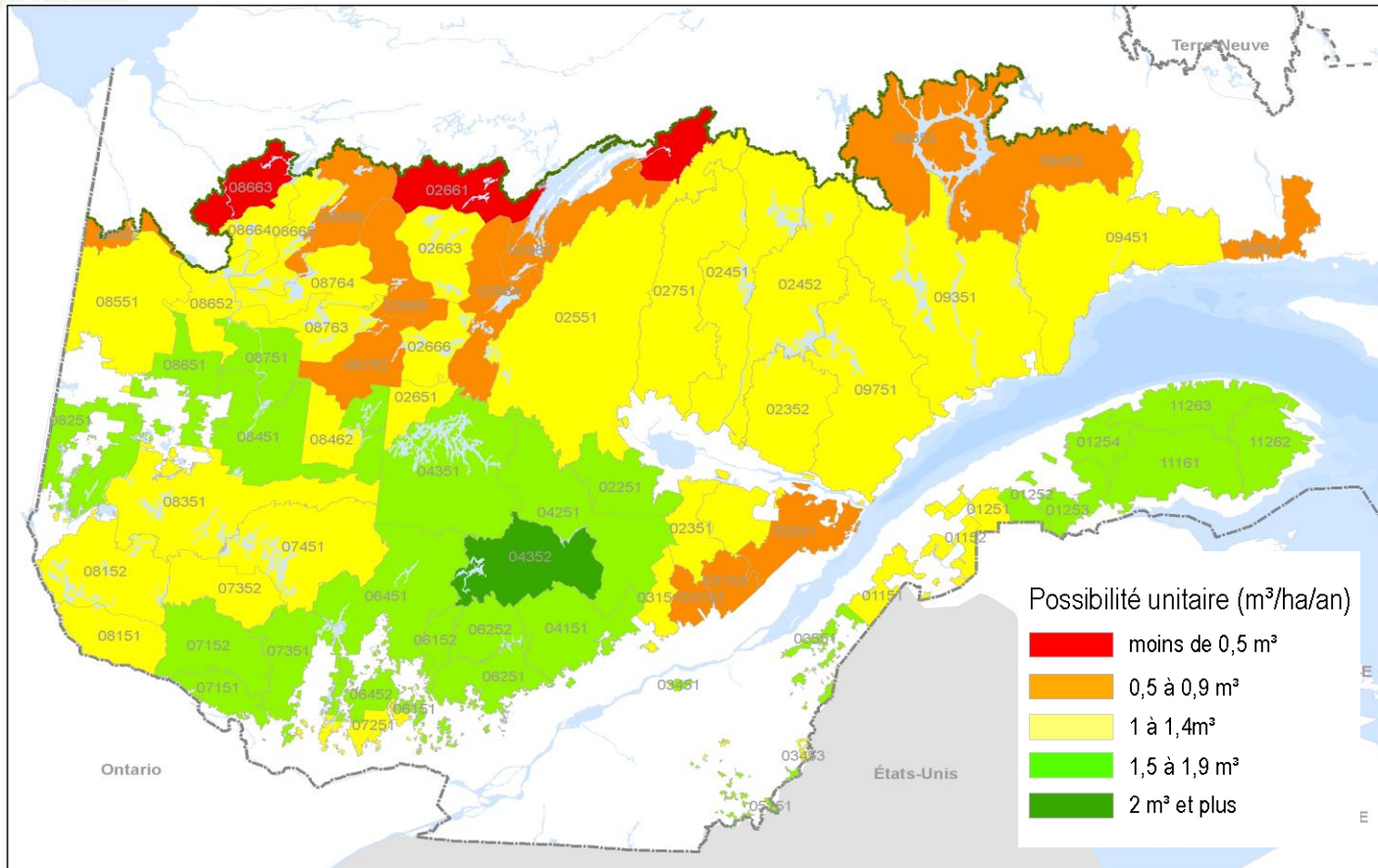
○ Répartition des possibilités forestières dans les composantes territoriales (2015-2018)



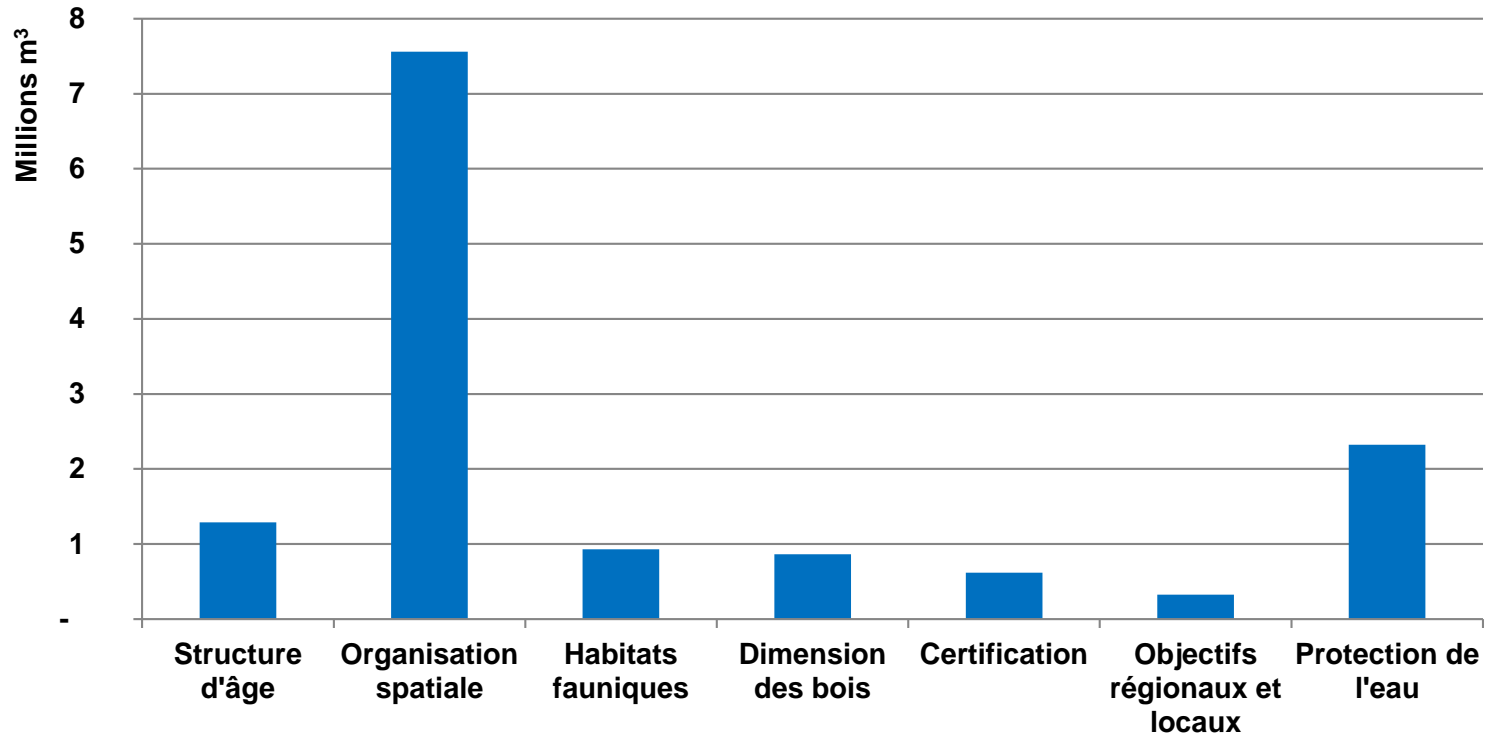
Variation des volumes par région (2015-2018)



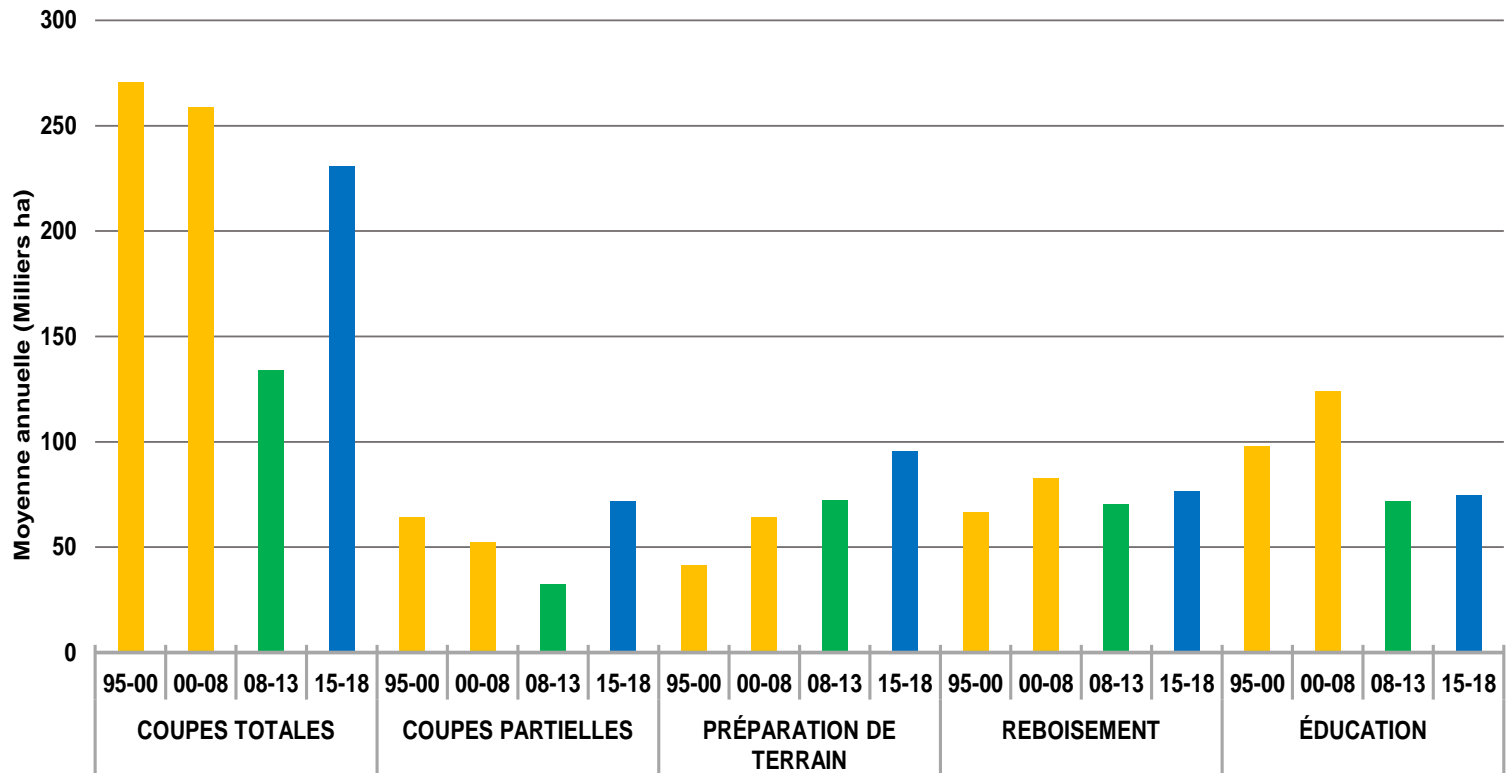
Possibilités unitaires (2015-2018)



Impacts des modalités (2015-2018)

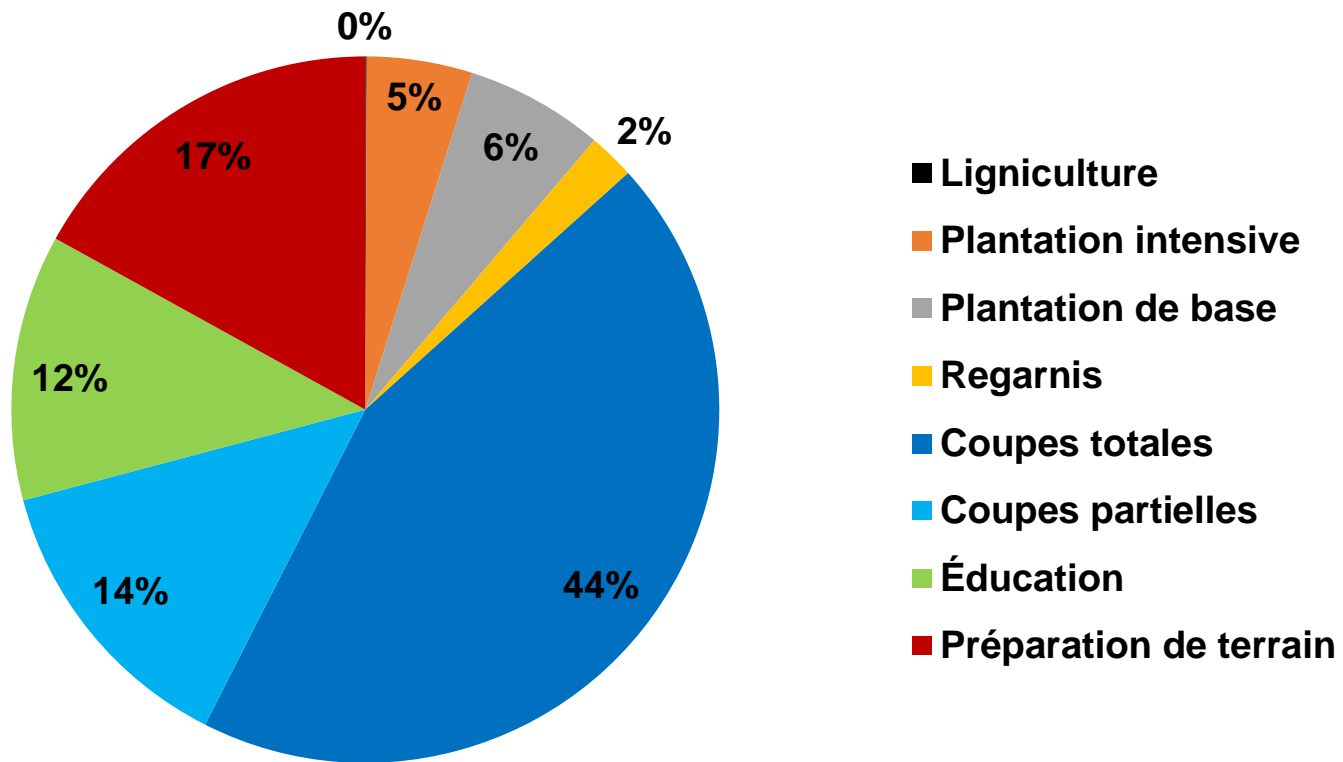


Aménagement – Travaux depuis 1995



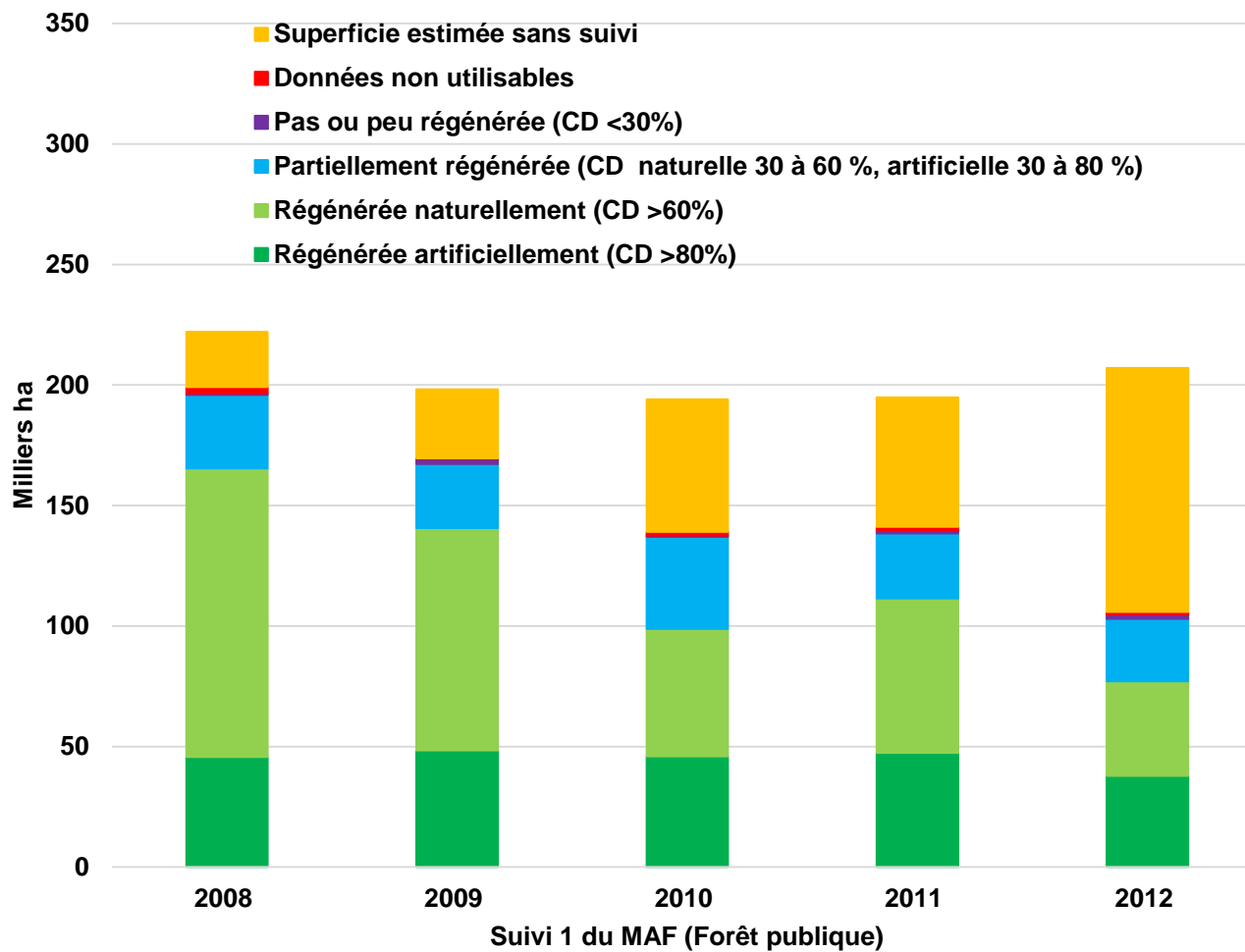
Plantations cumulées / coupes totales cumulées : 26%

Travaux sylvicoles prévus (2015-2018)

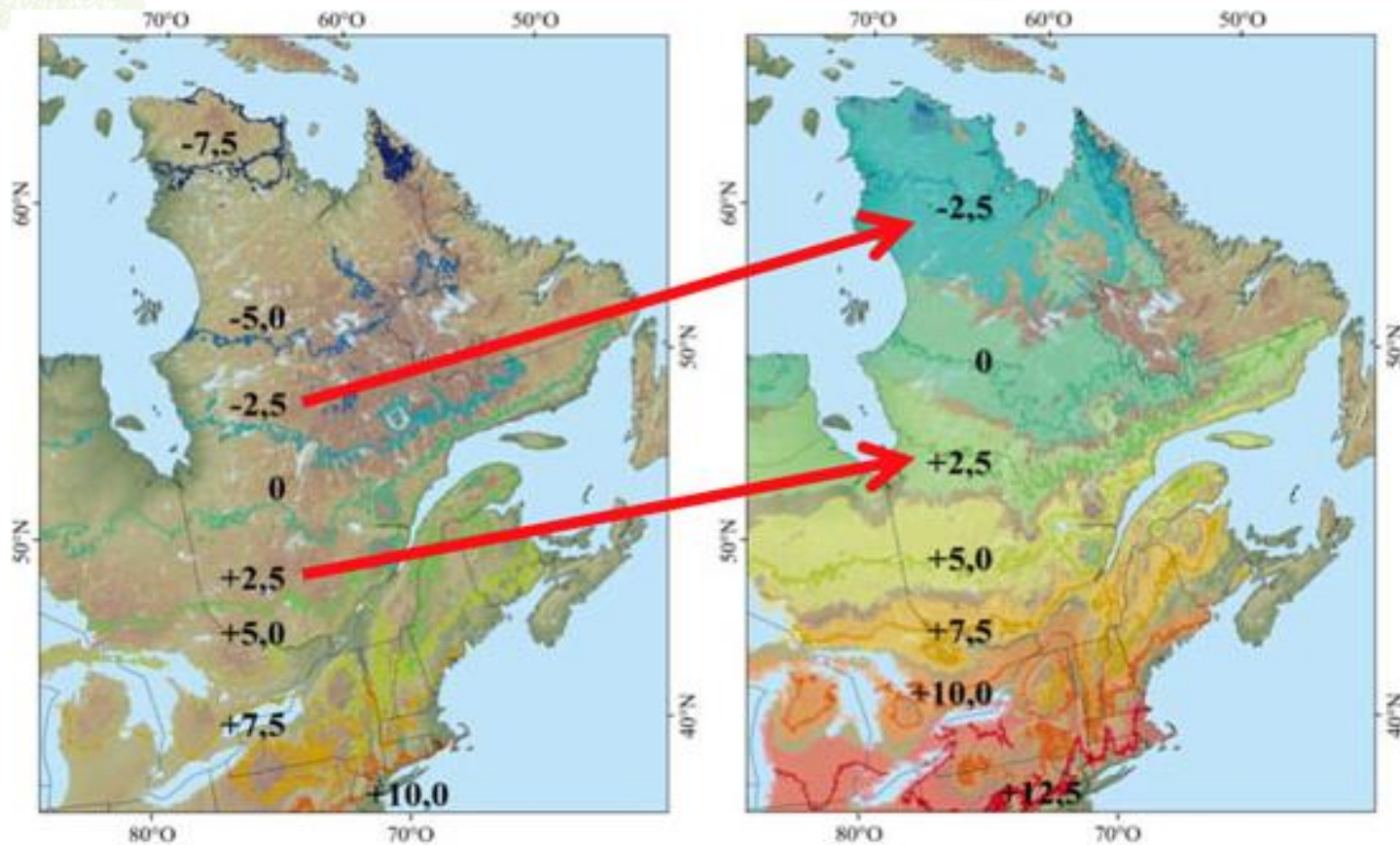


- Ligniculture
- Plantation intensive
- Plantation de base
- Regarnis
- Coupes totales
- Coupes partielles
- Éducation
- Préparation de terrain

○ Régénération



Où allons-nous ?



1961-1990

2071-2100

○ Constats

- La superficie destinée à la récolte diminue (aires protégées)
- Le stock sur pied se maintient
- Entre 1970 et 2008, 58% de la superficie forestière n'a pas subi d'intervention humaine
- 2008-2013 : 55,2% des possibilités forestières récoltées
- Tendence à récolter les volumes avec le moins de contraintes
- Maintien des travaux sylvicoles (superficie et budget)
- Gestion de changement au niveau climatique

◦ Enjeux à court terme

- Épidémie de TBE : Impacts importants
- Nouveau plan d'action du caribou forestier
- Aires protégées : 9,16% \longrightarrow 17% en 2020 : Impacts
- Potentiel d'utiliser la superficie exclue sans statut
- Aménagement plus intensif pour la production de bois
- Suivis réguliers de nos travaux (inventaires et effets)




Dossiers en cours

*Bureau du forestier
en chef*

Québec 

À court terme au Bureau du forestier en chef

- Sondage d'appréciation sur le Bilan 2008-2013
- Fusion de certaines UA
- Synchronisation du CPF avec les inventaires
- Plan d'action du caribou forestier
- Revue externe
- Détermination en septembre 2016 du CPF 2018-2023
- Rendement durable



Merci de votre attention !

Des questions ?

*Bureau du forestier
en chef*

Québec 

Fonctionnement du calcul des possibilités forestières

forestières

