

Possibilités forestières : notions de base et enjeux régionaux

Chambre de commerce et d'industrie de Roberval
27 mars 2013

Gérard Szaraz, Forestier en chef





• Une présentation en trois temps



1. Le Bureau du forestier en chef
2. Possibilités forestières 101
3. Quelques enjeux au Saguenay - Lac-Saint-Jean



1. Le Bureau du forestier en chef

Le personnel de Roberval

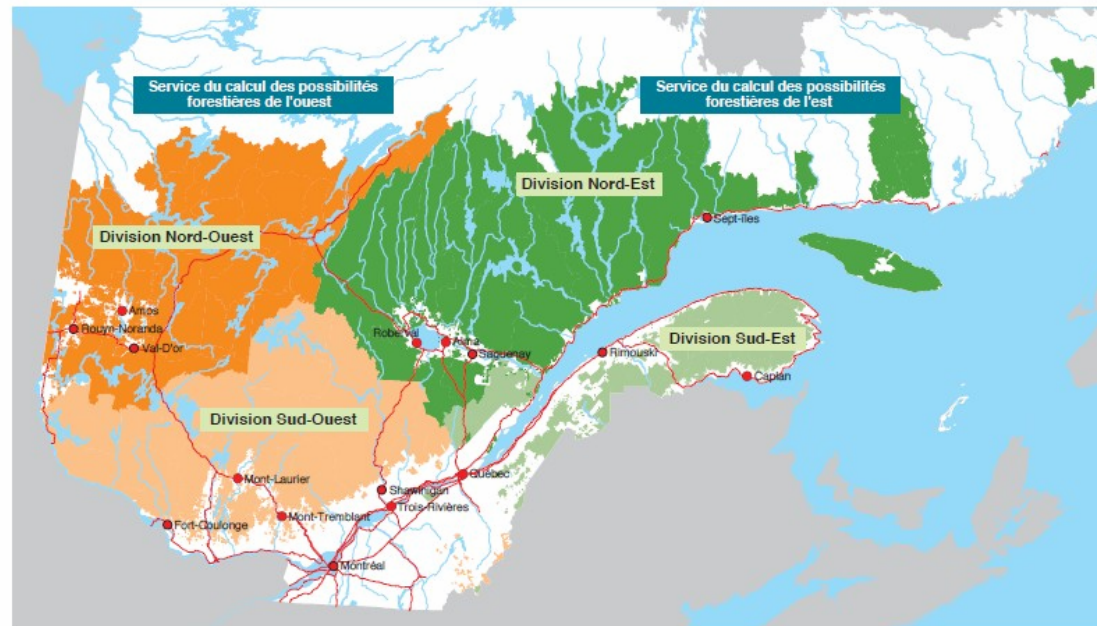


Présence sur le territoire



62 employés ...

DÉCOUPAGE TERRITORIAL DU BUREAU DU FORESTIER EN CHEF



● Localisation du personnel

...répartis dans 4 divisions territoriales
comprenant 15 lieux physiques

Mission

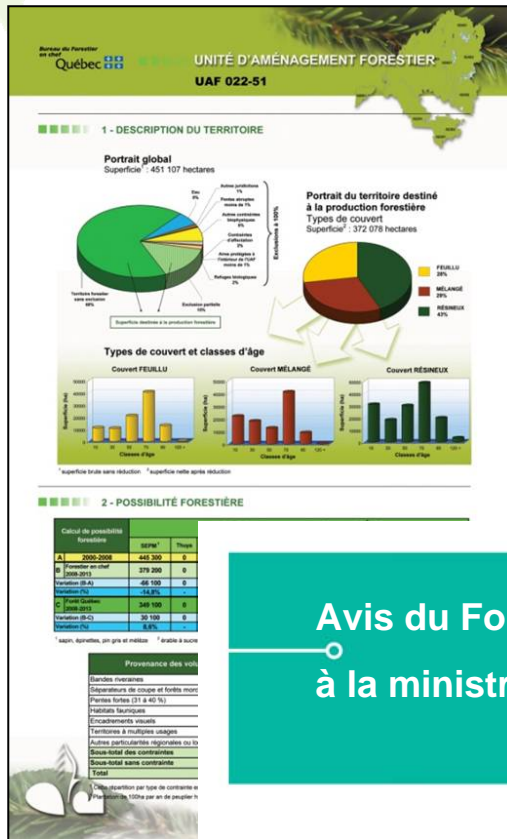


- **Déterminer** les possibilités forestières,
- **Éclairer** les décideurs et
- **Informer** la population sur l'état et la gestion des forêts ...

... afin d'assurer la pérennité et l'utilisation diversifiée du milieu forestier

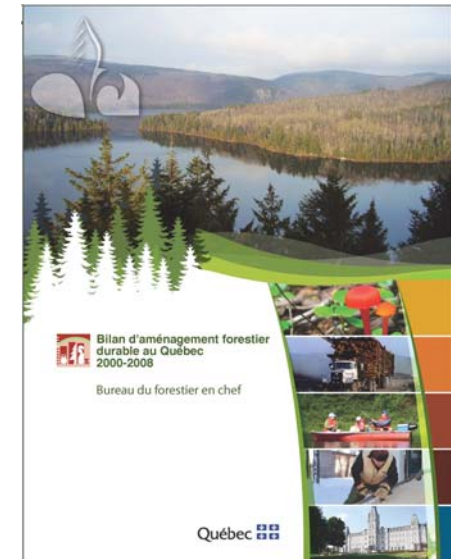
Livrables

Possibilités forestières



Bilan quinquennal

Avis



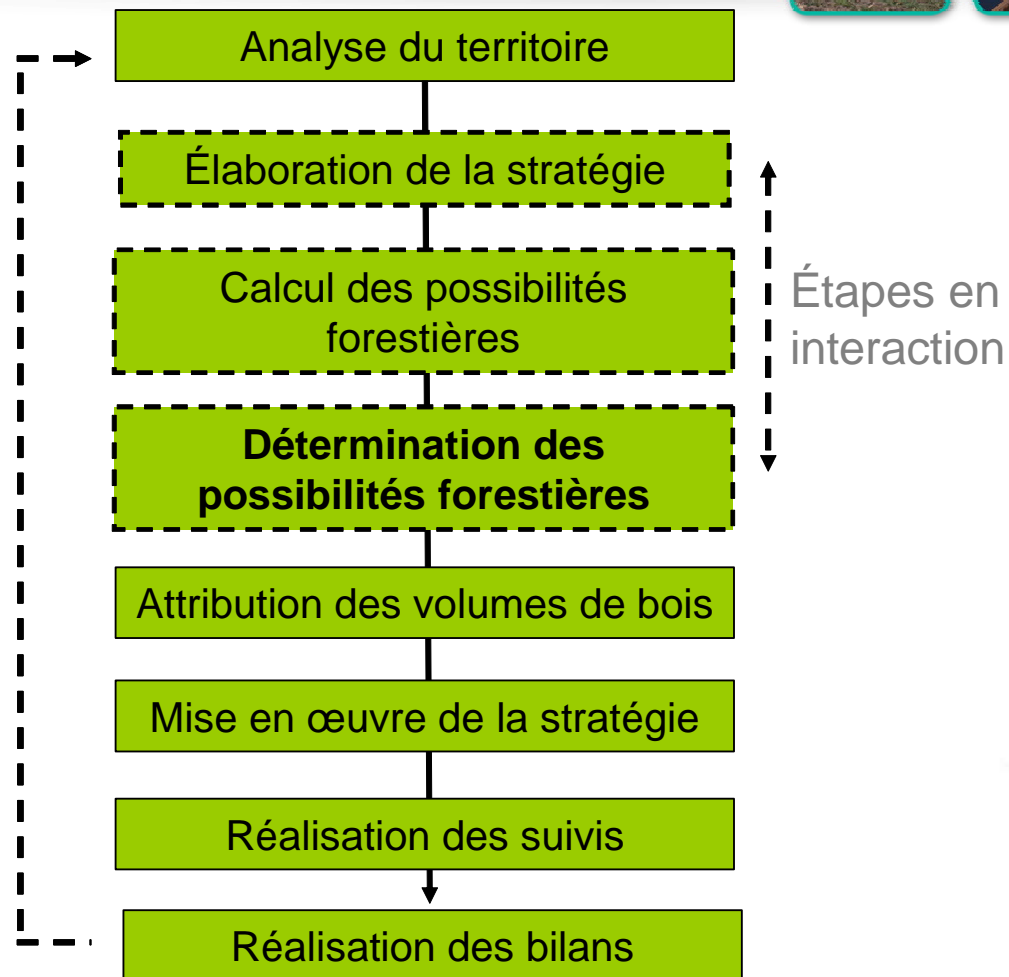
Avis du Forestier en chef à la ministre des Ressources naturelles



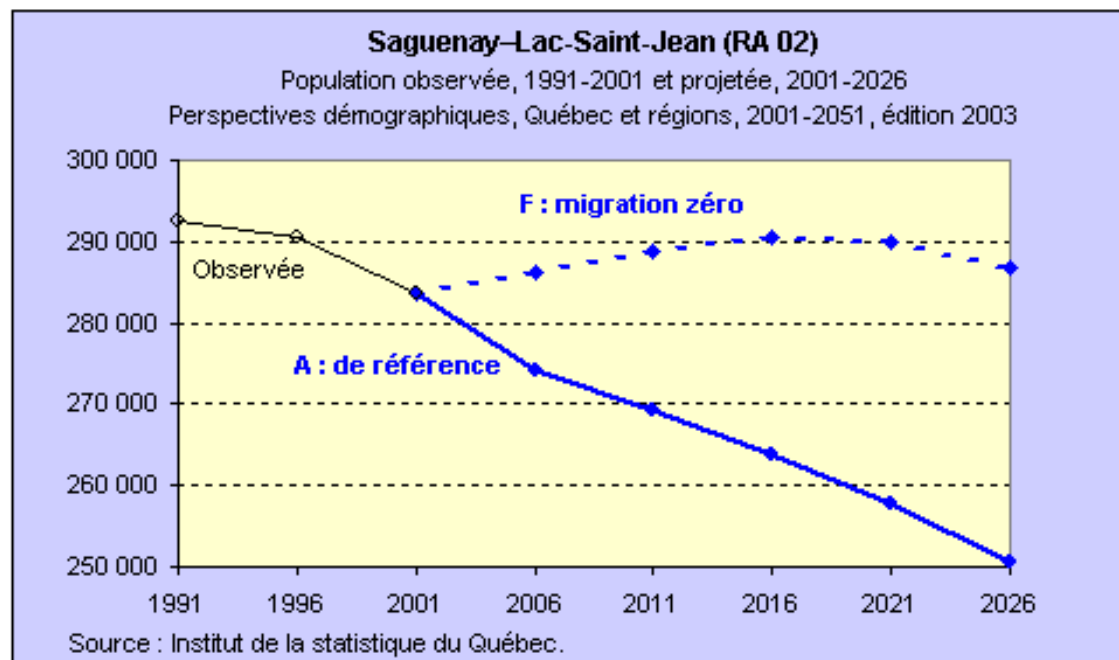
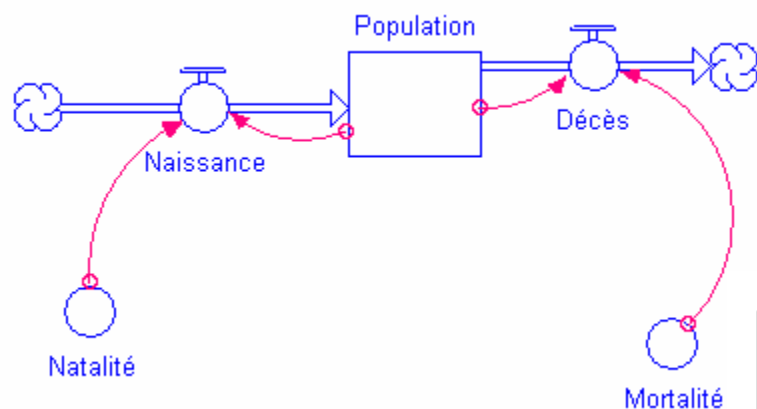


2. Possibilités forestières 101

Cycle de la planification forestière et des possibilités forestières



Un exercice prévisionnel

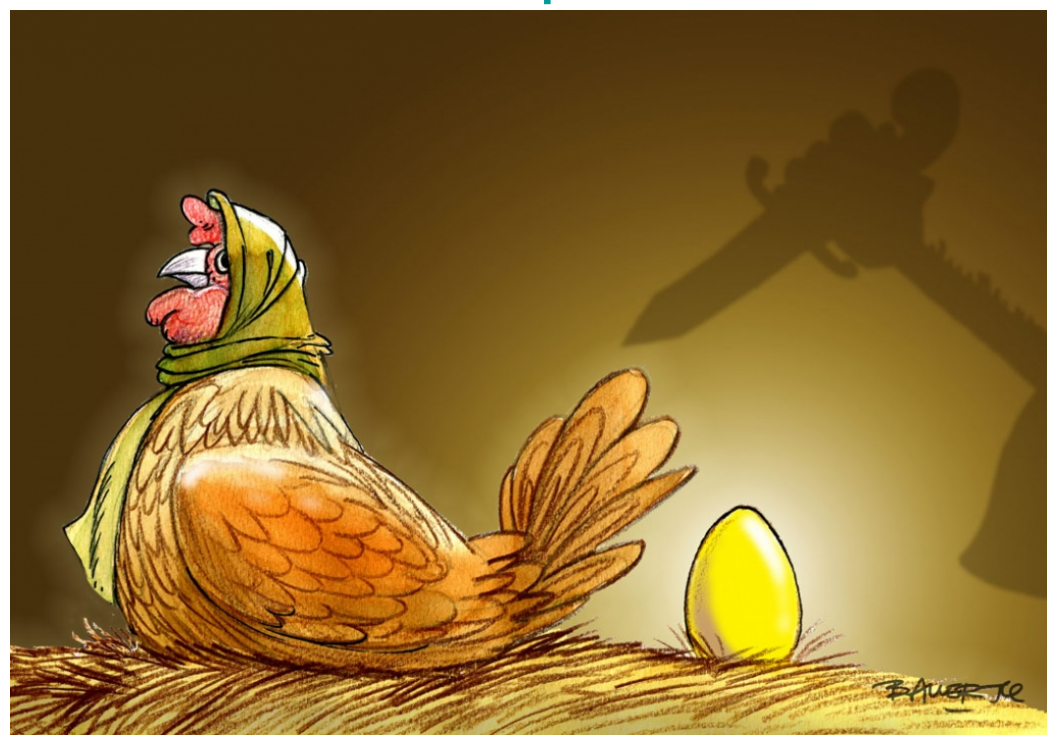


• Rendement soutenu



Récolte \leq Accroissement

— Temps —→



• Possibilité forestière



Correspond au volume maximum de récolte annuelle de bois que l'on peut prélever à perpétuité sans diminuer la capacité productive du milieu forestier

reflète les valeurs de la société

maintient les avantages multiples de la forêt

respecte la capacité des écosystèmes

Facteurs de variation des possibilités : en + et en -

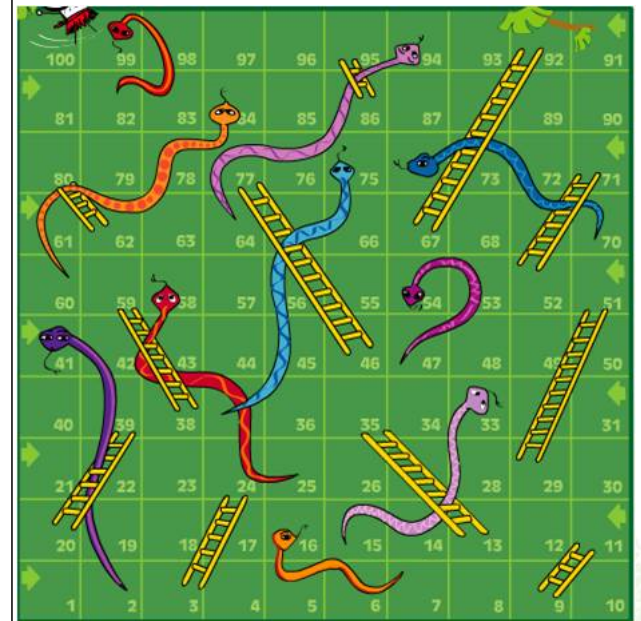
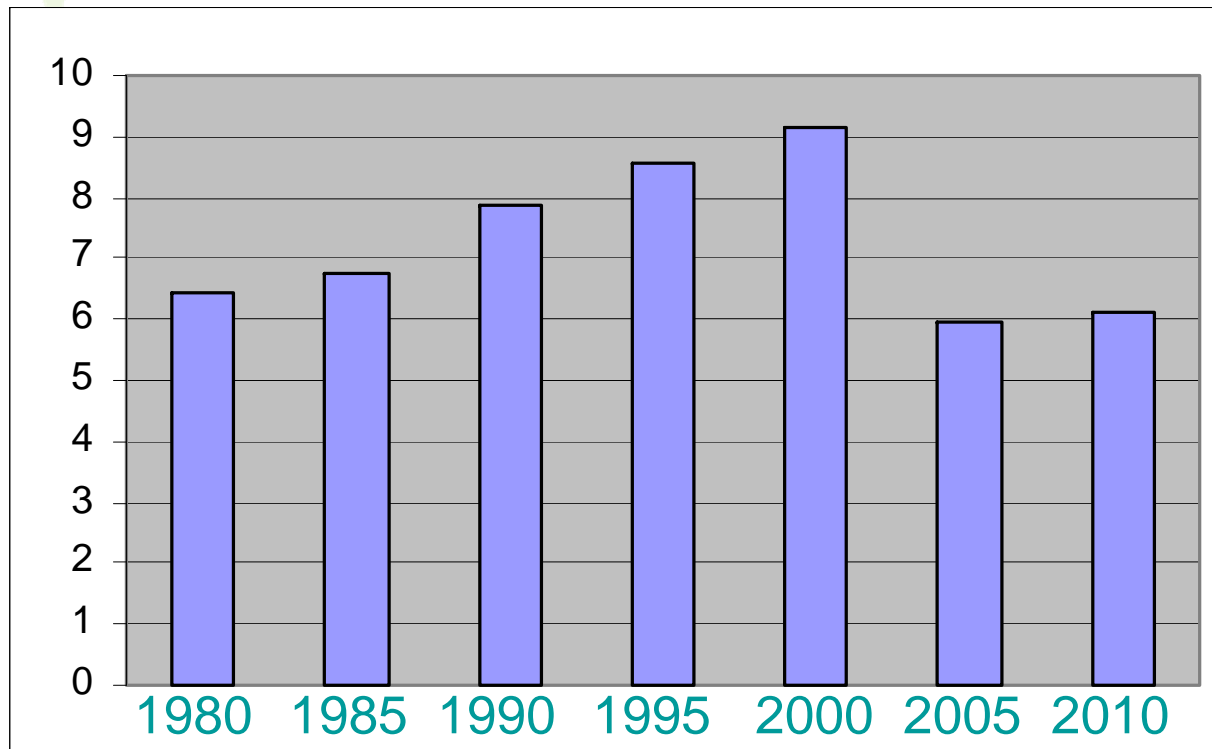


- Définitions de forêt, de volume, ...
- Superficie forestière
- Intensité d'aménagement
- Structure, composition et répartition forestières
- Autres valeurs et conditions à respecter
- Perturbations naturelles (feux, insectes, changements climatiques)
- ...

Parce que les temps changent



Possibilité forestière régionale (M m³)



Processus du calcul des possibilités



Acquisition et chargement des données	Production des données cartographiques
	Compilation / strates d'aménagement
	Diagnostic et stratégie sylvicole
	Détermination de l'évolution des strates
Réalisation du calcul	Optimisation, spatialisation, analyse économique
Revue externe	Validation
Détermination	Livraison des résultats

Possibilité forestière et attribution



1. Inclut les données de l'enquête annuelle 2011.



3. Quelques enjeux au SLSJ

Enjeux actuels



■ Production

- Mise en valeur des potentiels de production
- Récolte de la possibilité : combien et quel bois ?

■ Production/protection

- Certification forestière

■ Protection

- Aménagement écosystémique
- Caribou forestier

Mise en valeur des potentiels de production dans la région EN1

m³/ha/an



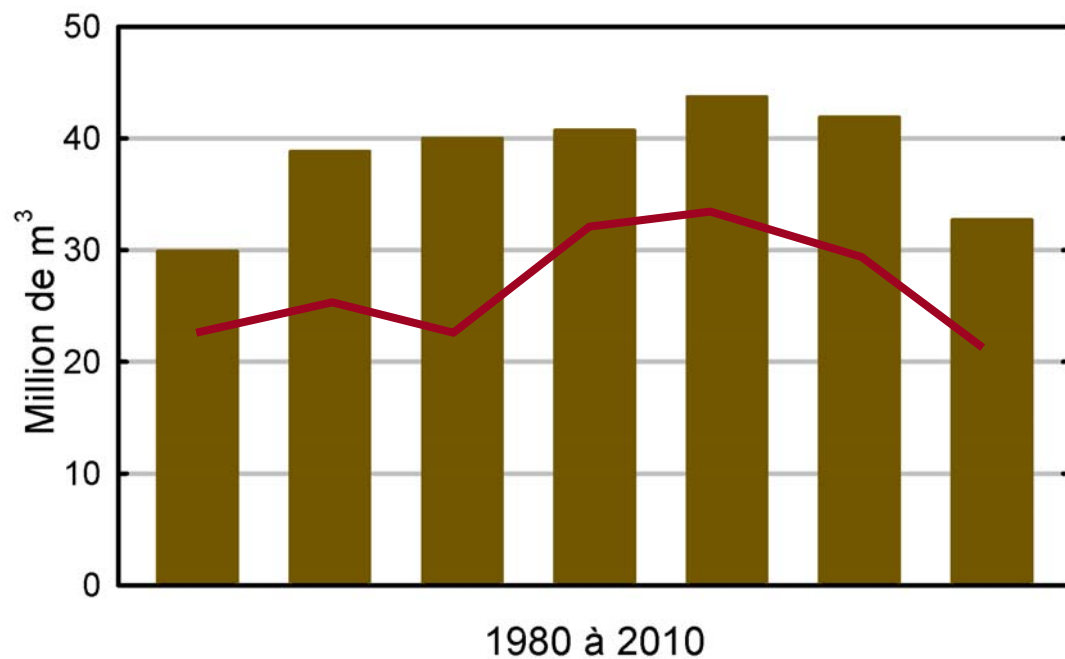
8,2 Rendement plantations

3,2 Rendement potentiel forêt naturelle

1,6 Rendement soutenu potentiel

0,9 Possibilité à rendement soutenu

Récolte vs possibilité EN2



Combien de bois ?
Mais aussi quel bois ?



Certification forestière EN3



**ON RÉCOLTE
CE QUE L'ON SÈME.**

**NOUS AVONS CERTIFIÉ 100 % DES FORÊTS
QUE NOUS GÉRONNS CONFORMÉMENT À DES
NORMES D'AMÉNAGEMENT FORESTIER DURABLE
INTERNATIONALEMENT RECONNUES.**

Nous assumons l'entière responsabilité de toutes nos actions et nous ne faisons aucun compromis à cet égard. L'ampleur de la certification de nos territoires forestiers est un haut fait qui parle de lui-même.

En plus d'assurer la protection et la conservation des richesses naturelles dont nous sommes responsables, nous soutenons au maximum les ressources qui revêtent une grande valeur à nos yeux : nos employé(e)s et les communautés au sein desquelles nous vivons et travaillons. Pour en savoir davantage, visitez pfresolu.com/developpement_durable.

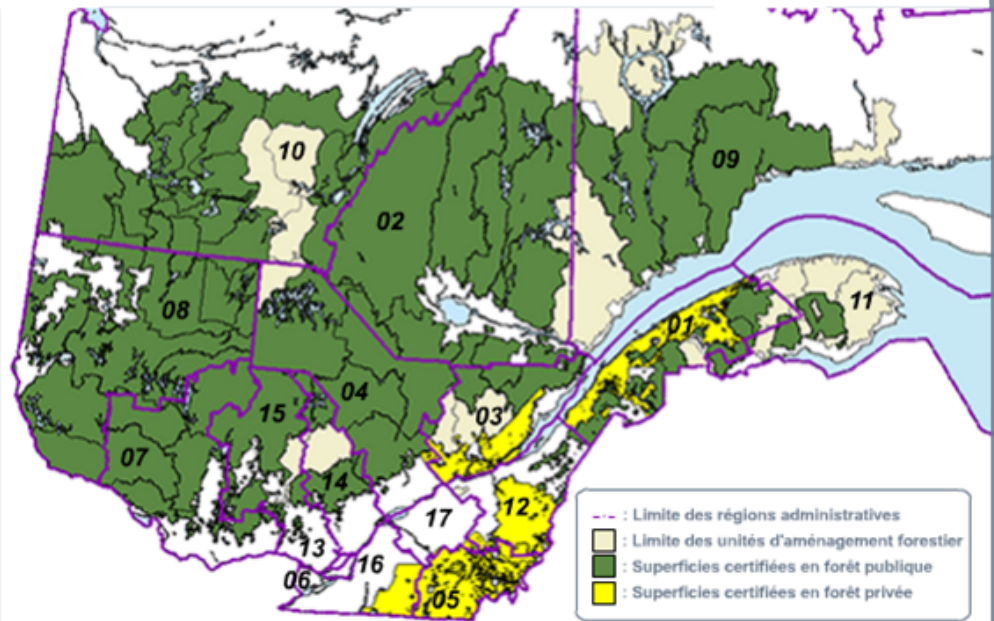


Richard Garneau

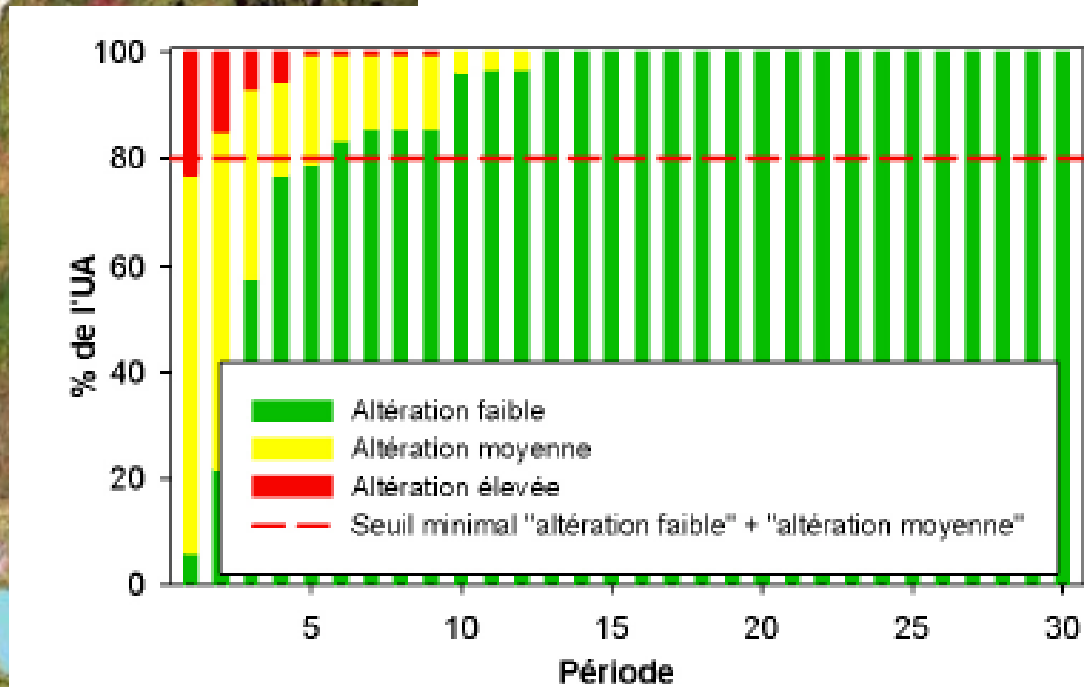
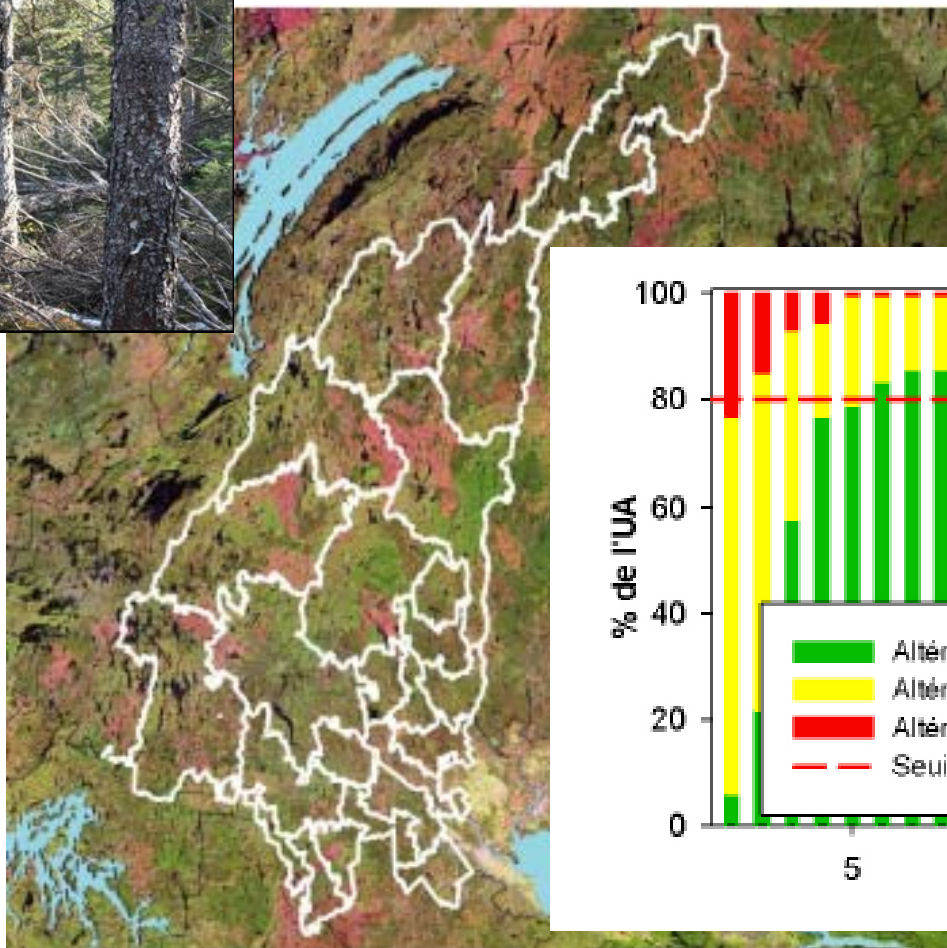
Richard Garneau, président et chef de la direction

Total **CBA** **SFI** **FSC**

ÉTAT DE LA CERTIFICATION FORESTIÈRE SELON LES RÉGIONS ADMINISTRATIVES DU QUÉBEC EN 2011



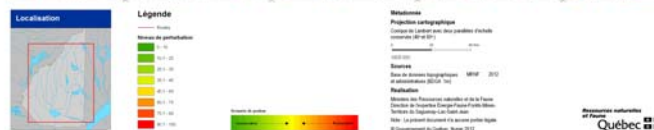
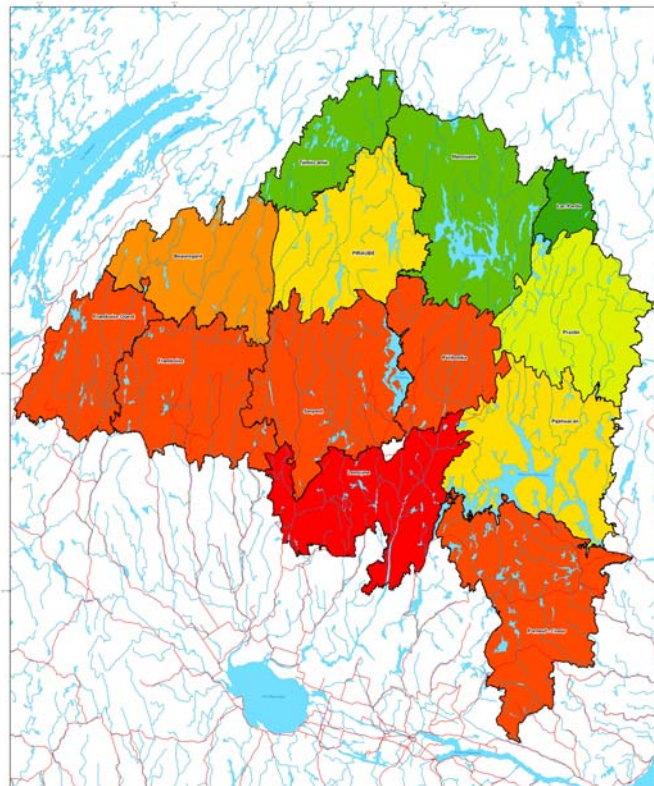
Aménagement écosystémique EN4



Caribou forestier : espèce menacée / vulnérable EN5



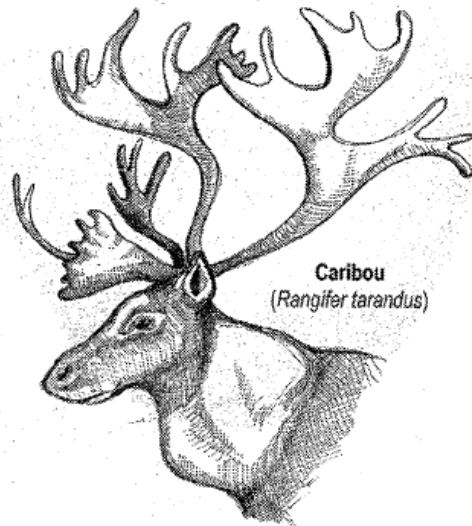
Perturbations actuelles dans les unités d'analyse
Saguenay-Lac-Saint-Jean



Caribou ET/OU travailleurs

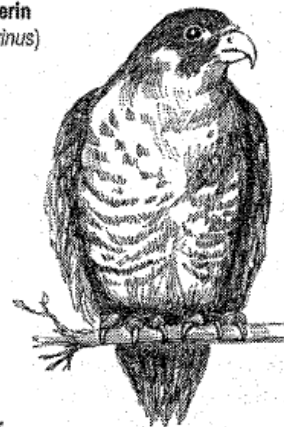


Espèces menacées des forêts québécoises



Caribou
(*Rangifer tarandus*)

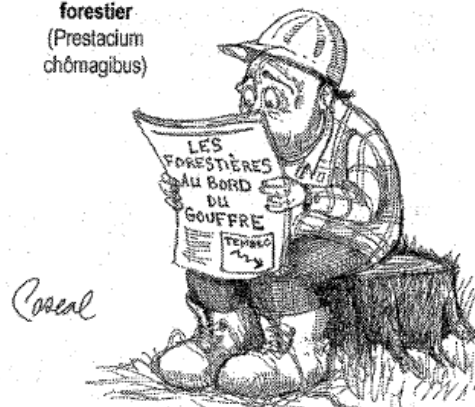
Faucon pèlerin
(*Falco peregrinus*)



Tortue des bois
(*Glyptemys insculpta*)



Travailleur forestier
(*Prestacium chòmagibus*)



Coséal

En conclusion: une question d'équilibre



Aires protégées

Aménagement écosystémique



Utilisation diversifiée



Sylviculture

15 ans



La suite



- 1^{er} avril : Possibilités sommaires établies en 2011
- Printemps : Revue externe des résultats du calcul
- Automne : Avis à la ministre sur les résultats finaux
- Avril 2014 : Application de possibilités modifiées



Merci