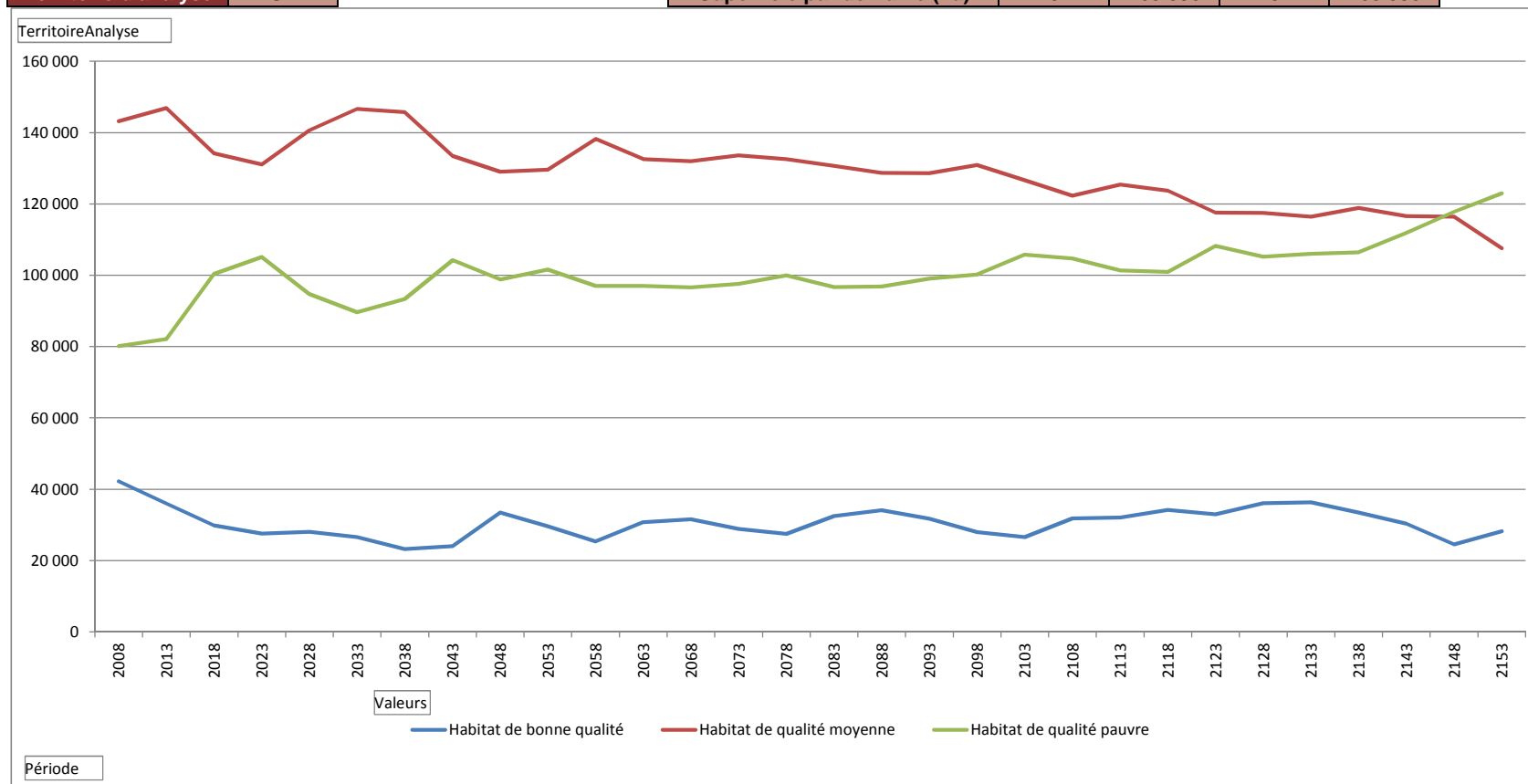


## Graphique 1 : Modèle de qualité d'habitat pour l'original - Domaines de la sapinière et de la pessière - Cote d'habitat pour la nourriture - UA U02351\_4ff - Superficie (hectare)

(Note : Aucune évaluation de la cote d'habitat pour la nourriture dans le domaine de l'érablière. Dans le cas des UA gérés par COS, la superficie des domaines climatiques n'est pas disponible pour la diffusion dans le cahier)

		Pessière	Sapinière	Érablière	Total	
<b>Territoire d'analyse</b>	<b>UA</b>	<b>0</b>	<b>265 595</b>	<b>0</b>	<b>265 595</b>	<a href="#">RETOUR</a>
		<b>Superficie par domaine (ha)</b>				



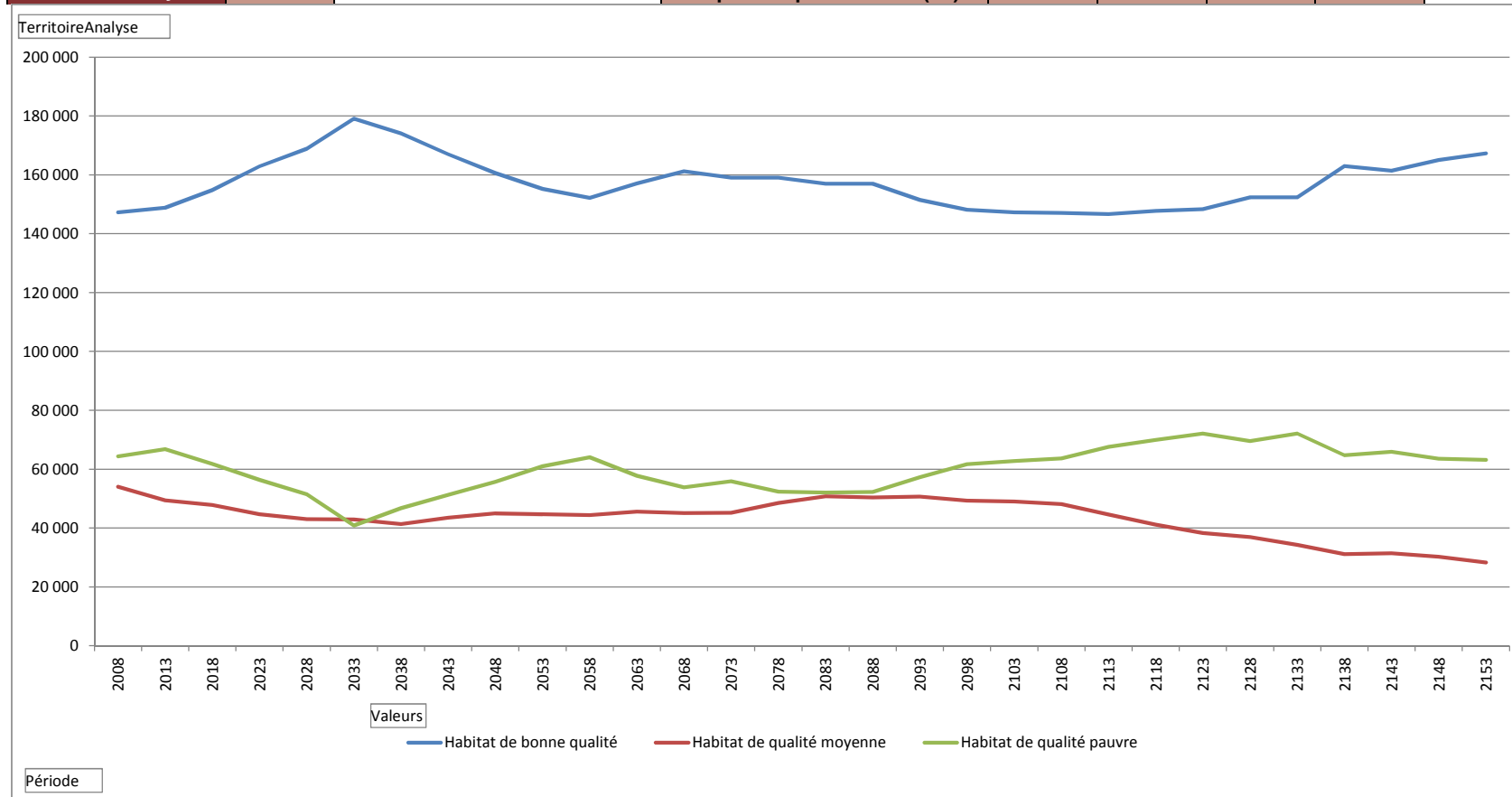
Source : Manuel de détermination des possibilités forestières, 2013-2018. Section 4.6 page 169

## Graphique 2 : Modèle de qualité d'habitat pour l'original - Domaine de la sapinière - Cote d'habitat pour l'abris - UA U02351\_4ff - Superficie (hectare)

(Note : Aucune évaluation de la cote d'habitat pour l'abris dans les domaines de la pessière et de l'érablière. . Dans le cas des UA gérés par COS, la superficie des domaines climaciques n'est pas disponible pour la diffusion dans le cahier)

Territoire d'analyse		UA	Superficie par domaine (ha)	Pessière	Sapinière	Érablière	Total
				0	265 595	0	265 595

[RETOUR](#)



Source : Manuel de détermination des possibilités forestières, 2013-2018. Section 4.6 page 169

### Graphique 3 : Modèle de qualité d'habitat de la martre - Domaines de la pessière et de la sapinière - Cote d'habitat - UA U02351\_4ff - Superficie (hectare)

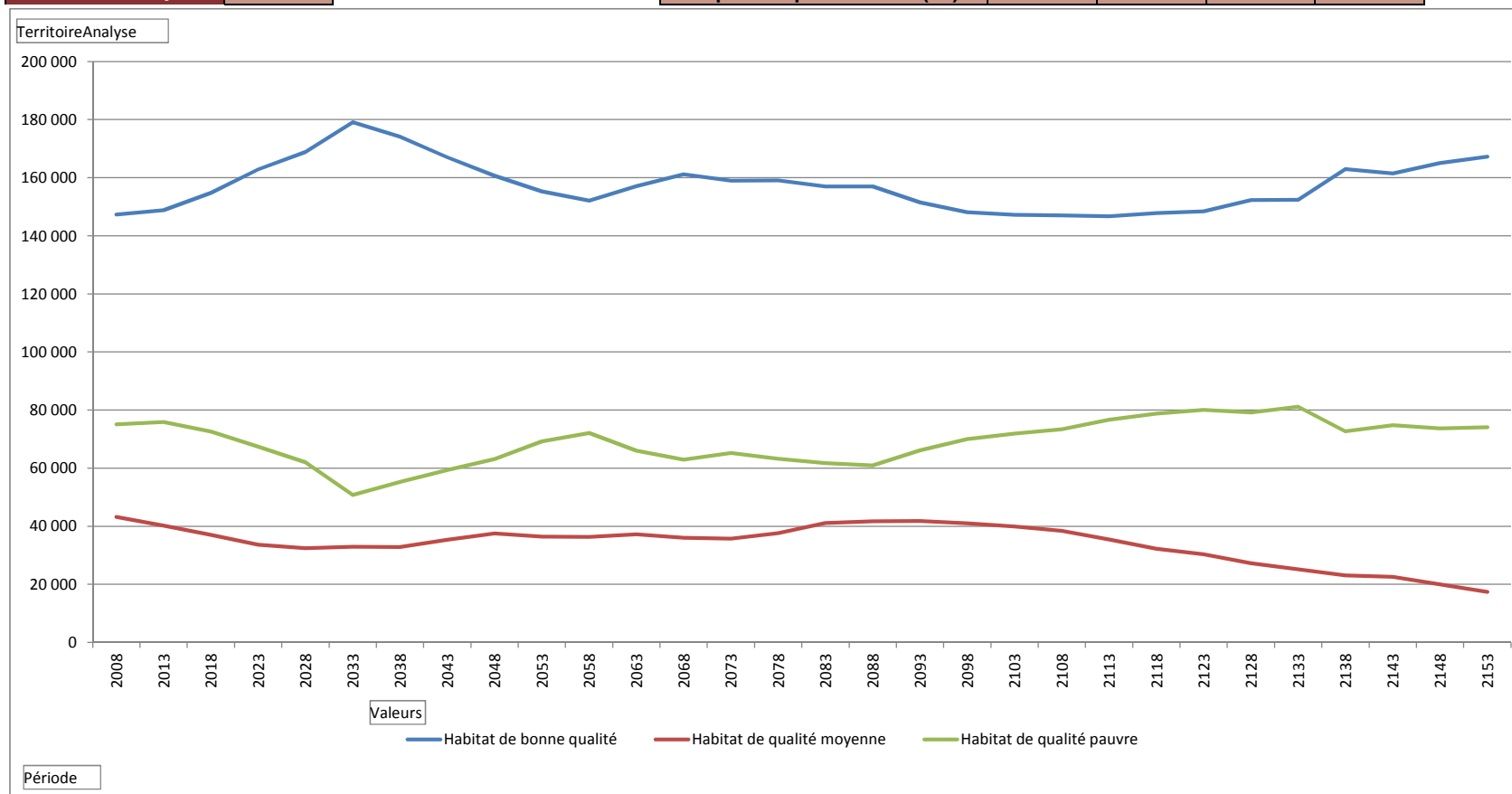
(Note : Aucune évaluation de la cote d'habitat de la martre dans le domaine de l'érablière. Dans le cas des UA gérés par COS, la superficie des domaines climatiques n'est pas disponible pour la diffusion dans le cahier)

Pessière	Sapinière	Érablière	Total
0	265 595	0	265 595

[RETOUR](#)

Territoire d'analyse UA

Superficie par domaine (ha)

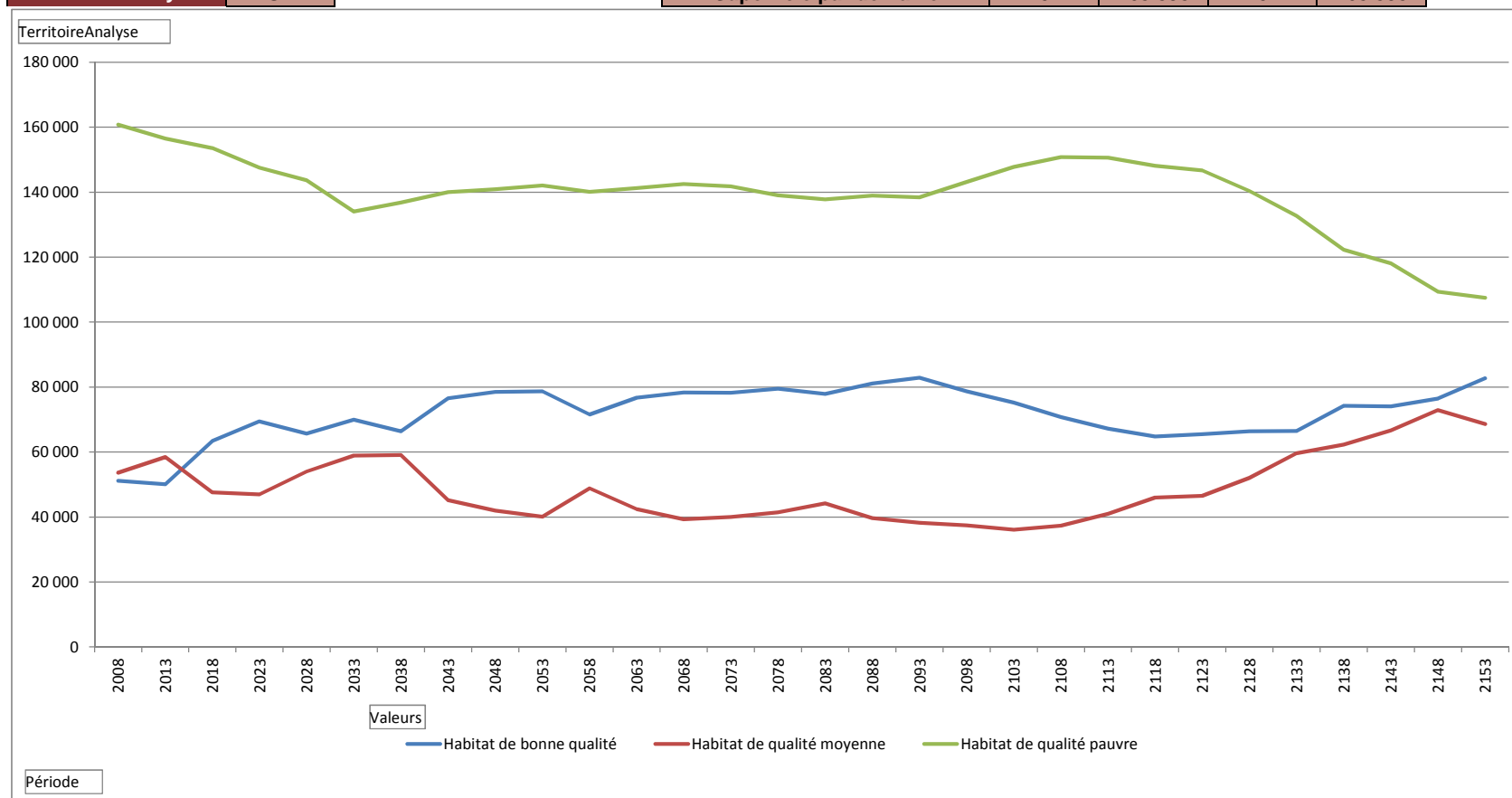


Source : Manuel de détermination des possibilités forestières, 2013-2018. Section 4.6 page 170

## Graphique 4 : Modèle de qualité d'habitat du tétras - Tous les domaines - Cote d'habitat pour la reproduction - UA U02351\_4ff - Superficie (hectare)

(Note : Dans le cas des UA gérés par COS, la superficie des domaines climatiques n'est pas disponible pour la diffusion dans le cahier.)

Territoire d'analyse		Superficie par domaine				
UA		Pessière	Sapinière	Érablière	Total	<a href="#">RETOUR</a>
		0	265 595	0	265 595	



Source : Manuel de détermination des possibilités forestières, 2013-2018. Section 4.6 page 171

## Graphique 5 : Modèle de qualité d'habitat du tétras - Tous les domaines - Cote d'habitat pour l'élevage - UA U02351\_4ff - Superficie (hectare)

(Note : Dans le cas des UA gérés par COS, la superficie des domaines climatiques n'est pas disponible pour la diffusion dans le cahier.)



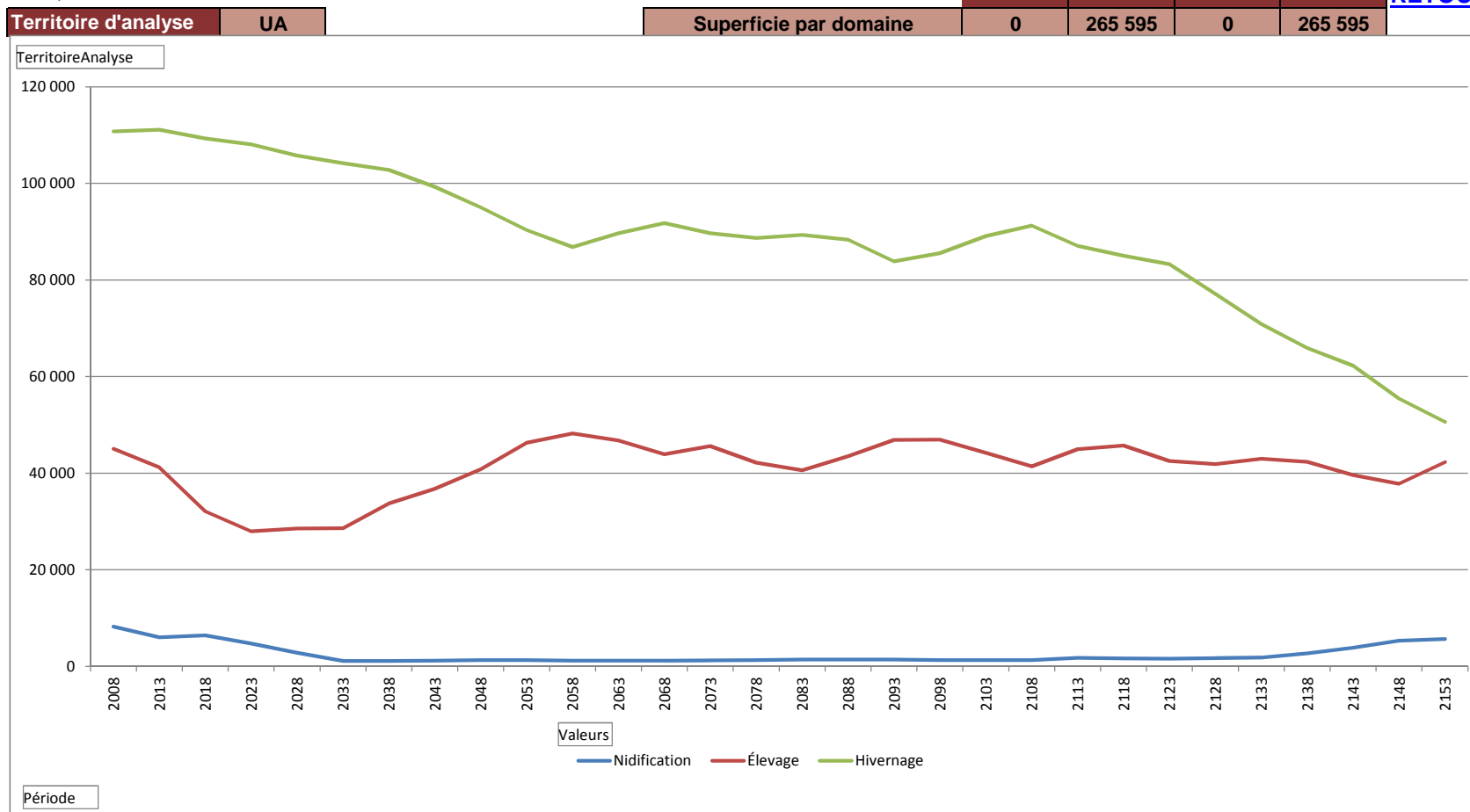
Source : Manuel de détermination des possibilités forestières, 2013-2018. Section 4.6 page 171

## Graphique 6 : Modèle de qualité d'habitat de la gélinotte huppée - Tous les domaines - Clé d'évaluation de l'habitat en fonction de l'utilisation du territoire : nidification, élevage et hivernage - UA U02351\_4ff - Superficie (hectare)

(Note : Dans le cas des UA gérés par COS, la superficie des domaines climatiques n'est pas disponible pour la diffusion dans le cahier.)

Pessière	Sapinière	Érablière	Total
0	265 595	0	265 595

[RETOUR](#)



Source : Manuel de détermination des possibilités forestières, 2013-2018. Section 4.6 page 172

## Graphique 7 : Enjeux liés à la structure d'âge des forêts - Vieilles forêts - UA U02351\_4ff - Superficie (hectare)

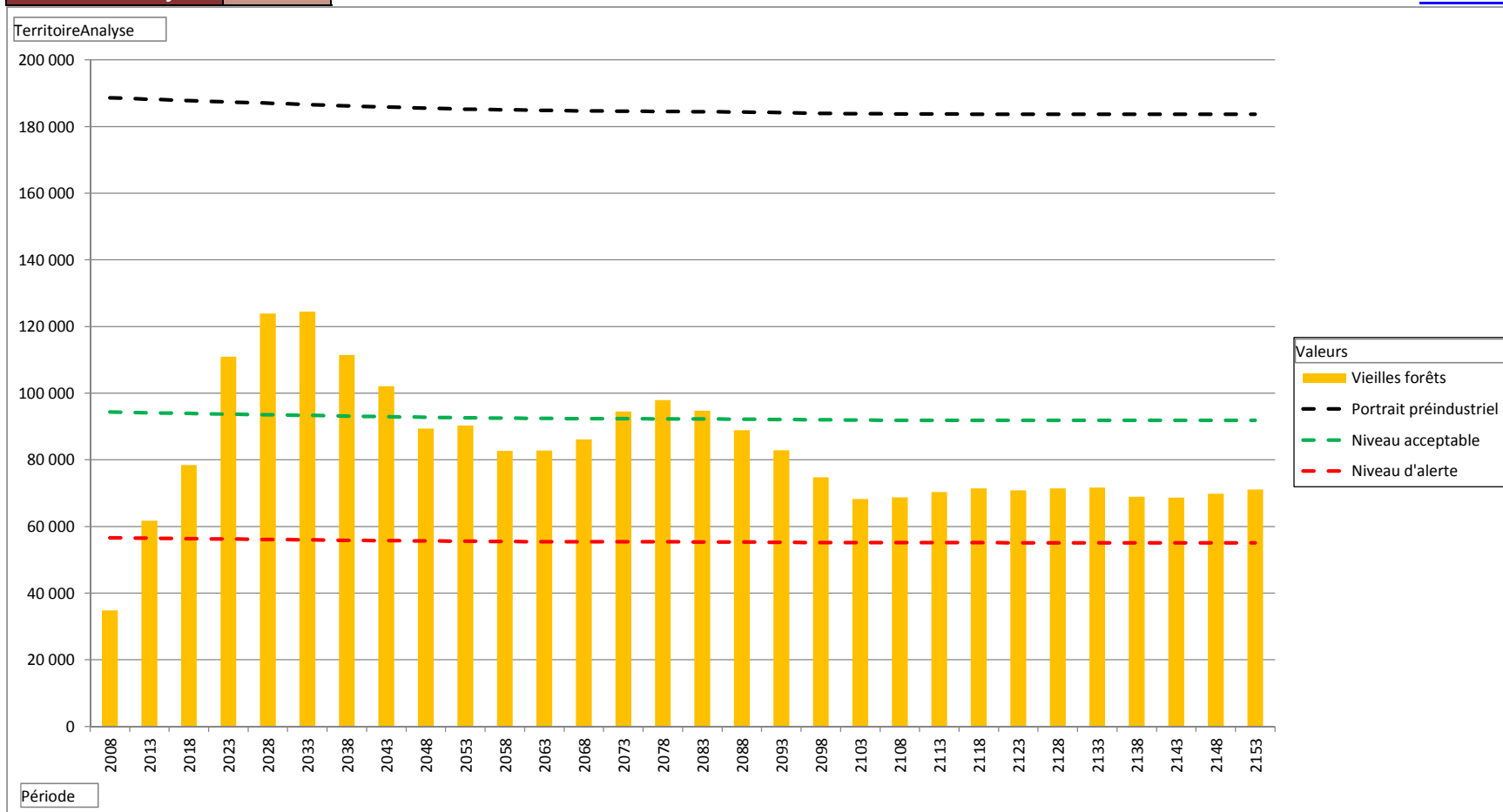
Superficie disponible aux résultats écologiques des UTR à la période 2013

265 595

Territoire d'analyse

UA

[RETOUR](#)



## Graphique 8 : Enjeux liés à la structure d'âge des forêts - Jeunes forêts - UA U02351\_4ff - Superficie (hectare)

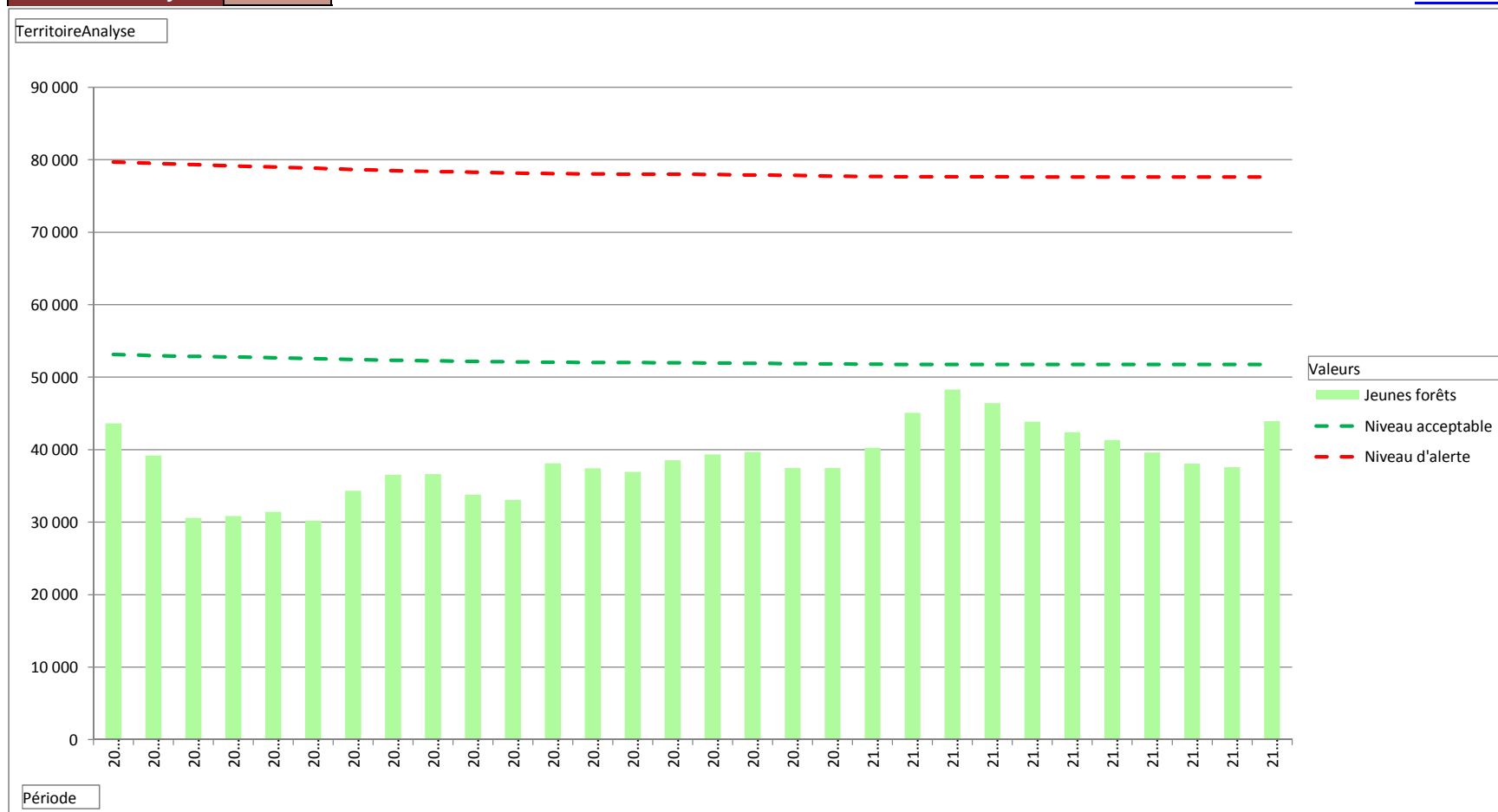
Superficie disponible aux résultats écologiques des UTR à la période 2013

265 595

Territoire d'analyse

UA

[RETOUR](#)

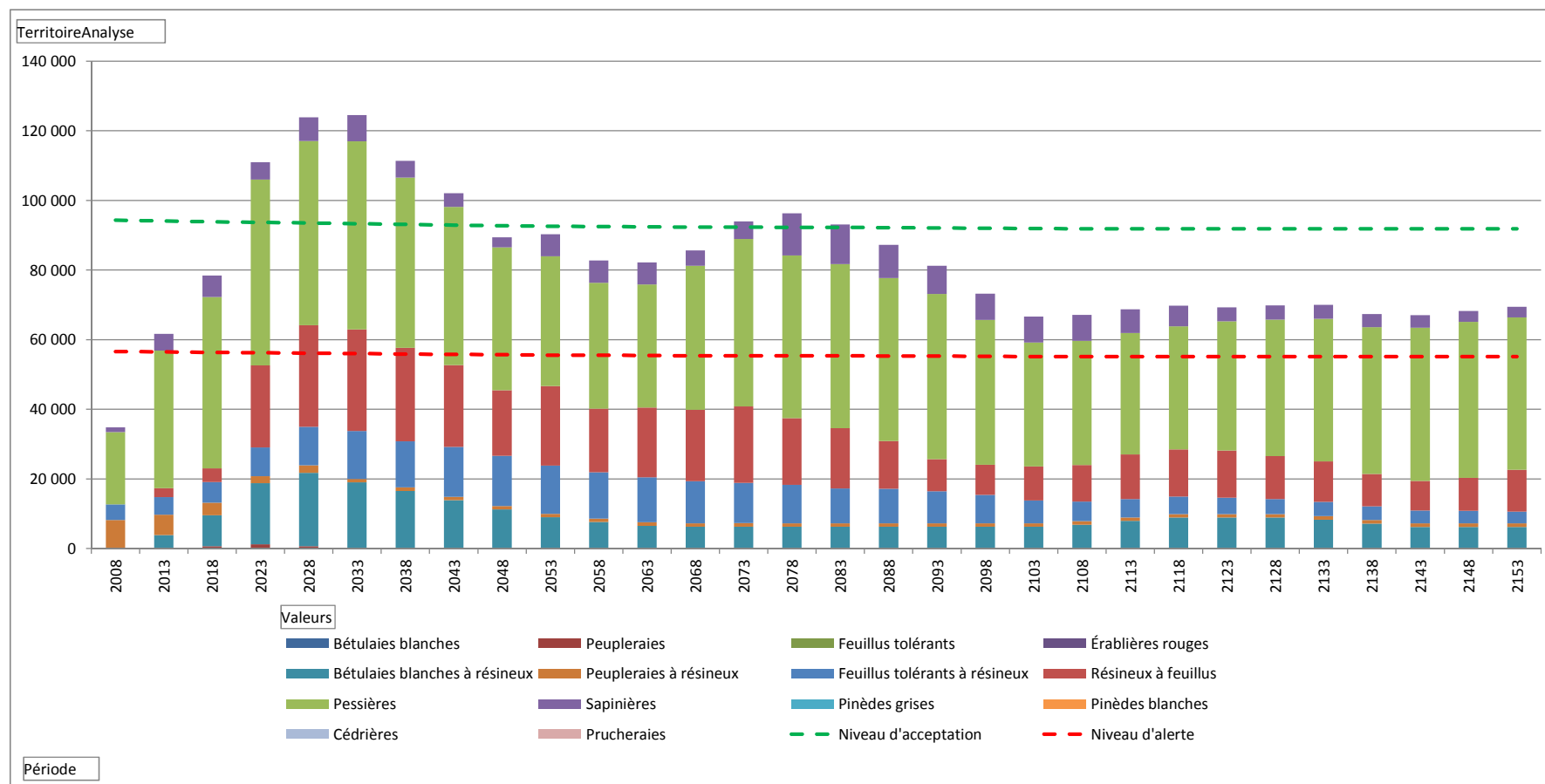




## Graphique 9 : Enjeux liés à la structure d'âge des forêts - Composition des veilles forêts par grand type de forêt - UA U02351\_4ff - Superficie (hectare)

Superficie disponible aux résultats écologiques des UTR à la période 2013	265 595
Territoire d'analyse	UA

[RETOUR](#)



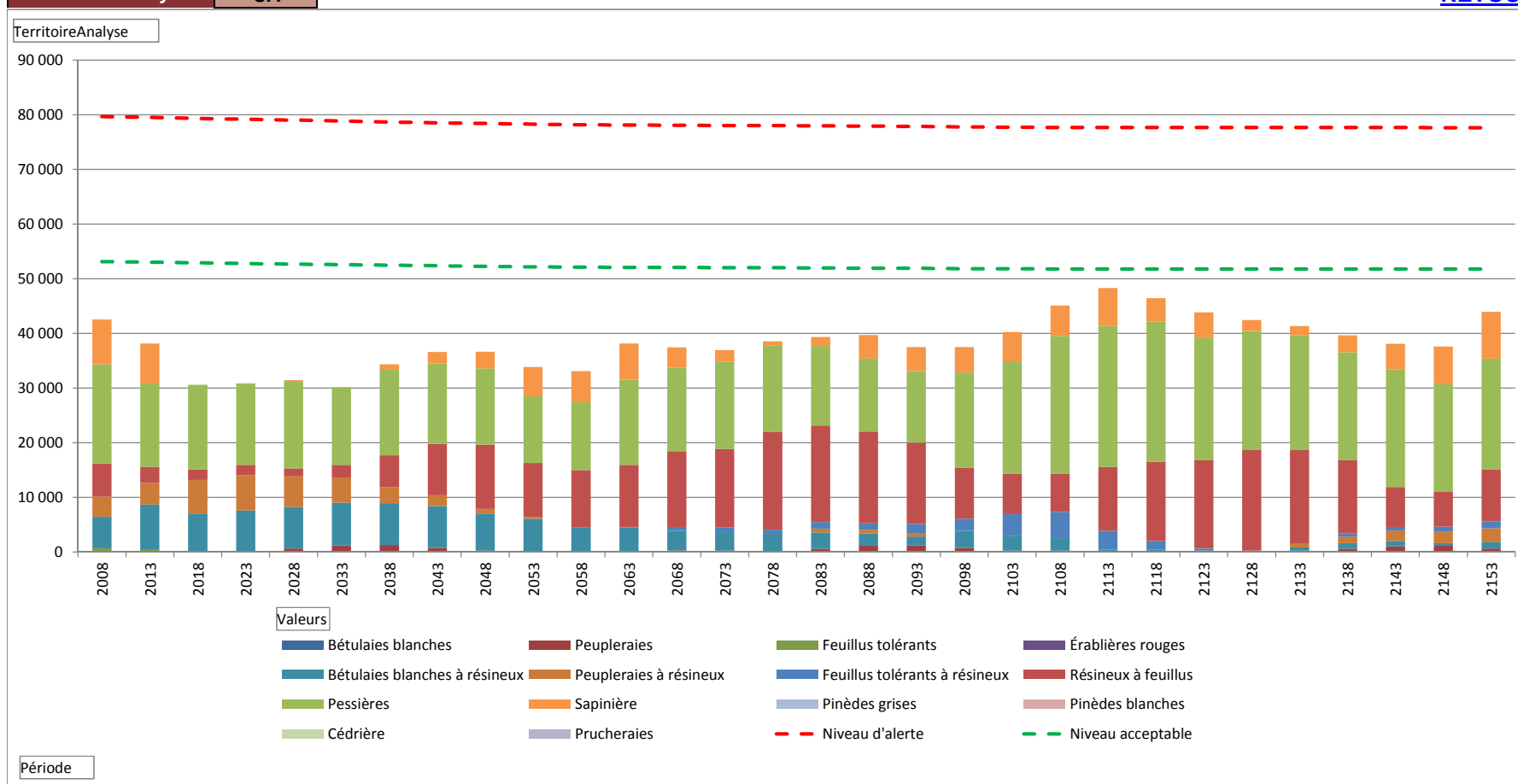
## Graphique 10 : Enjeux liés à la structure d'âge des forêts - Composition des jeunes forêts par grand type de forêt - UA U02351\_4ff - Superficie (hectare)

Superficie disponible aux résultats écologiques des UTR à la période 2013

265 595

Territoire d'analyse UA

[RETOUR](#)

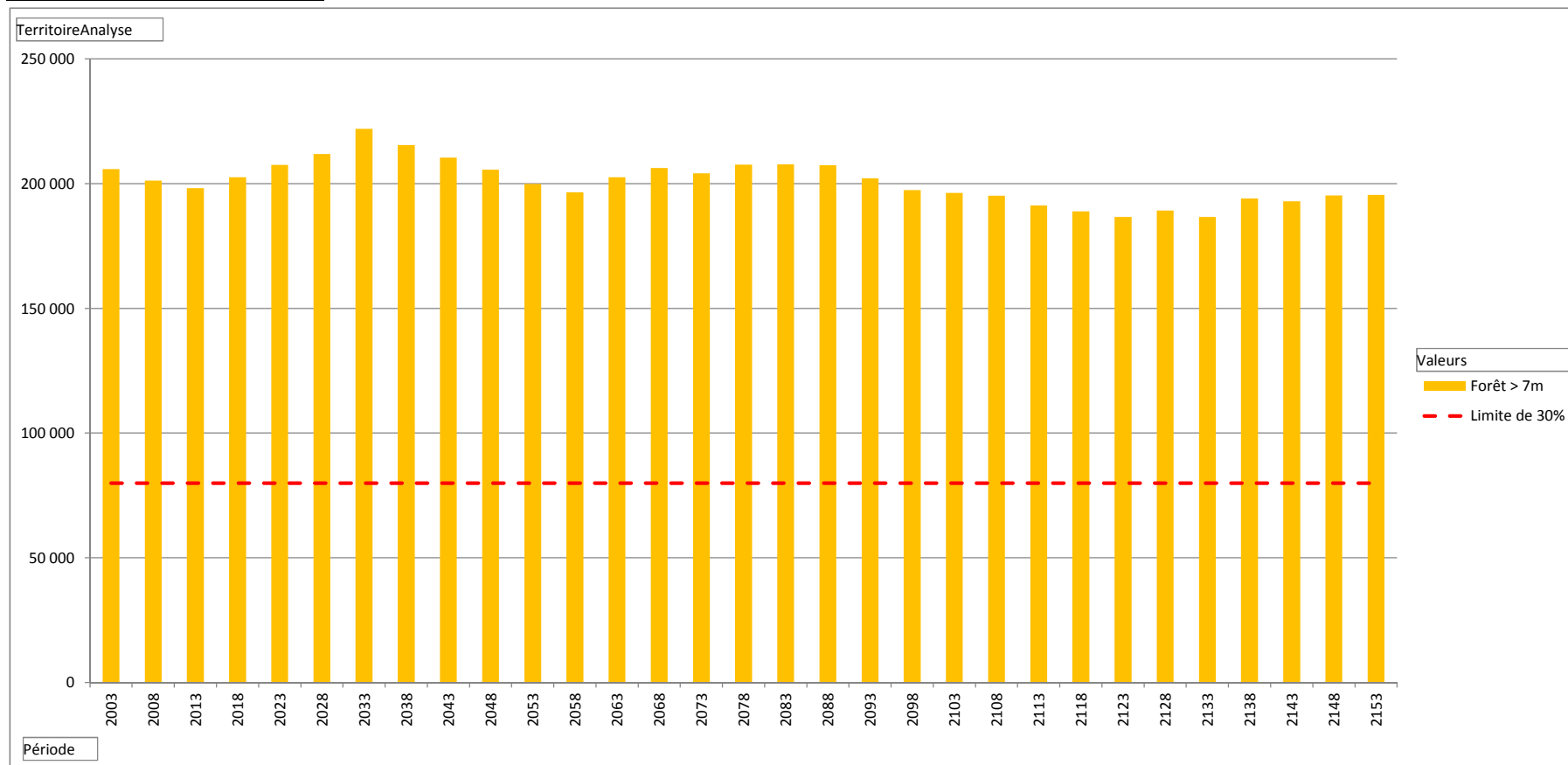


## Graphique 11 : Évolution des forêts de 7m et + - UA U02351\_4ff - Superficie (hectare)

Superficie disponible aux résultats écologiques des UTR à la période 2013 265 595

Territoire d'analyse UA

[RETOUR](#)



Note : La période 0 de Woodstock correspond aux données en début de période 2008. Pour les besoins de la représentation graphique, la période 0 de Woodstock correspond à la période 2003.

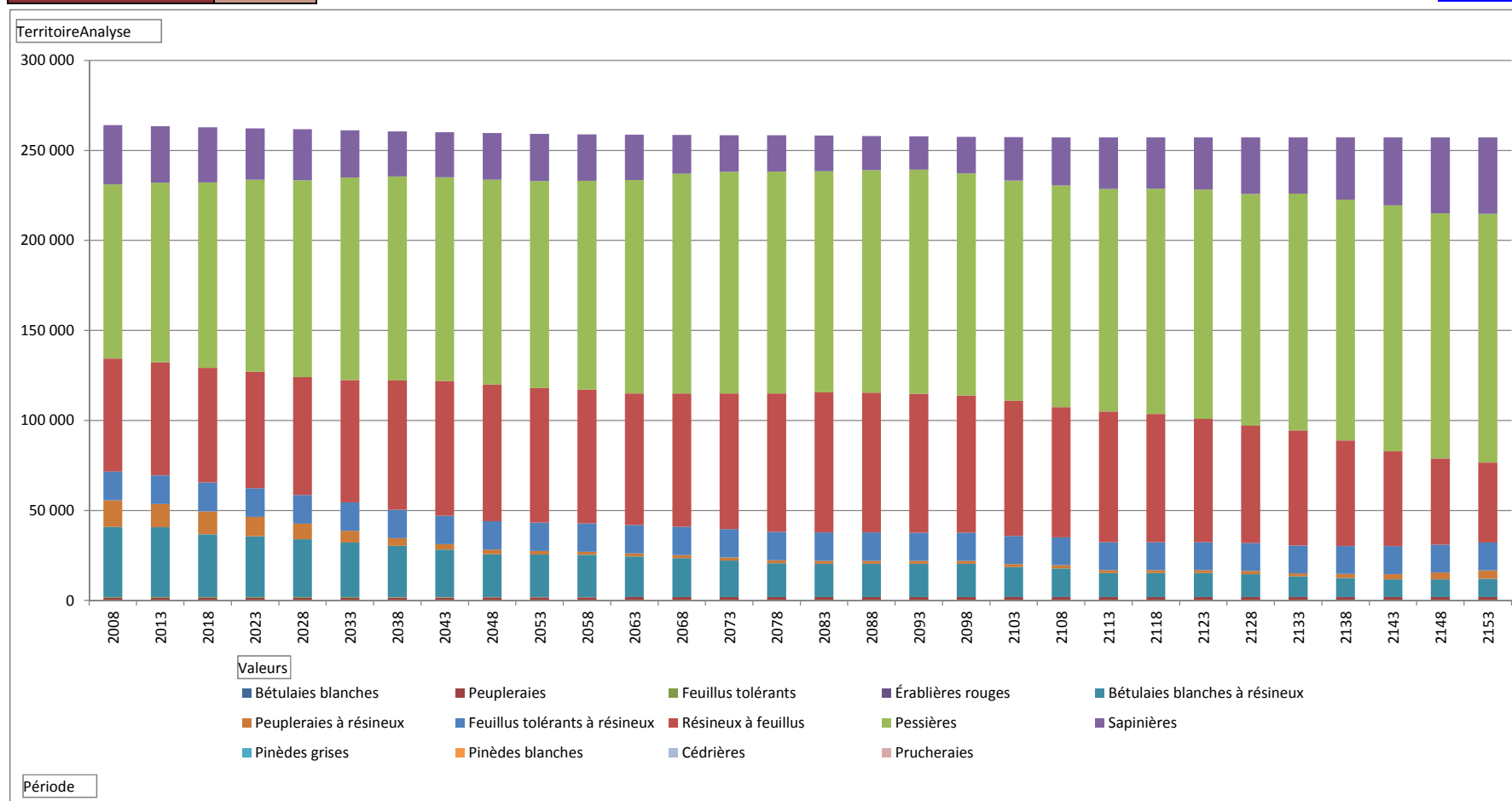
## Graphique 12 : Évolution des grands types de forêts - UA U02351\_4ff - Superficie (hectare)

Superficie disponible aux résultats écologiques des UTR à la période 2013

265 595

Territoire d'analyse UA

[RETOUR](#)



Note : Les grands types de forêt sont basés sur des agrégats de courbes (thème 5 du modèle forestier Woodstock).

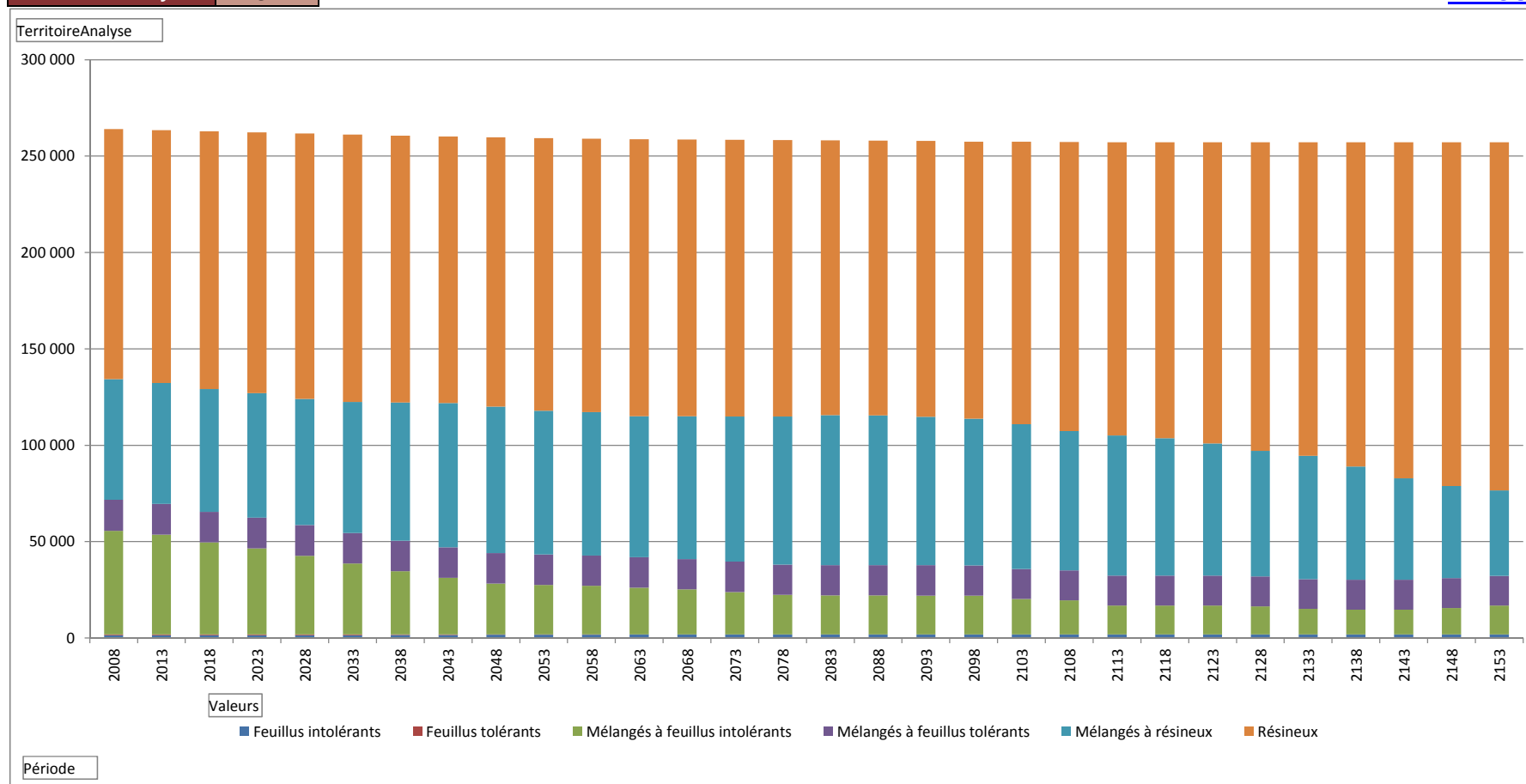
Graphique 13 : Évolution des types de couvert forestier - UA U02351\_4ff - Superficie (hectare)

Superficie disponible aux résultats écologiques des UTR à la période 2013

265 595

Territoire d'analyse UA

[RETOUR](#)



Note : Les grands types de couvert sont basés sur des regroupements de grands types de forêt. (voir onglet Data\_TypeGtyf).