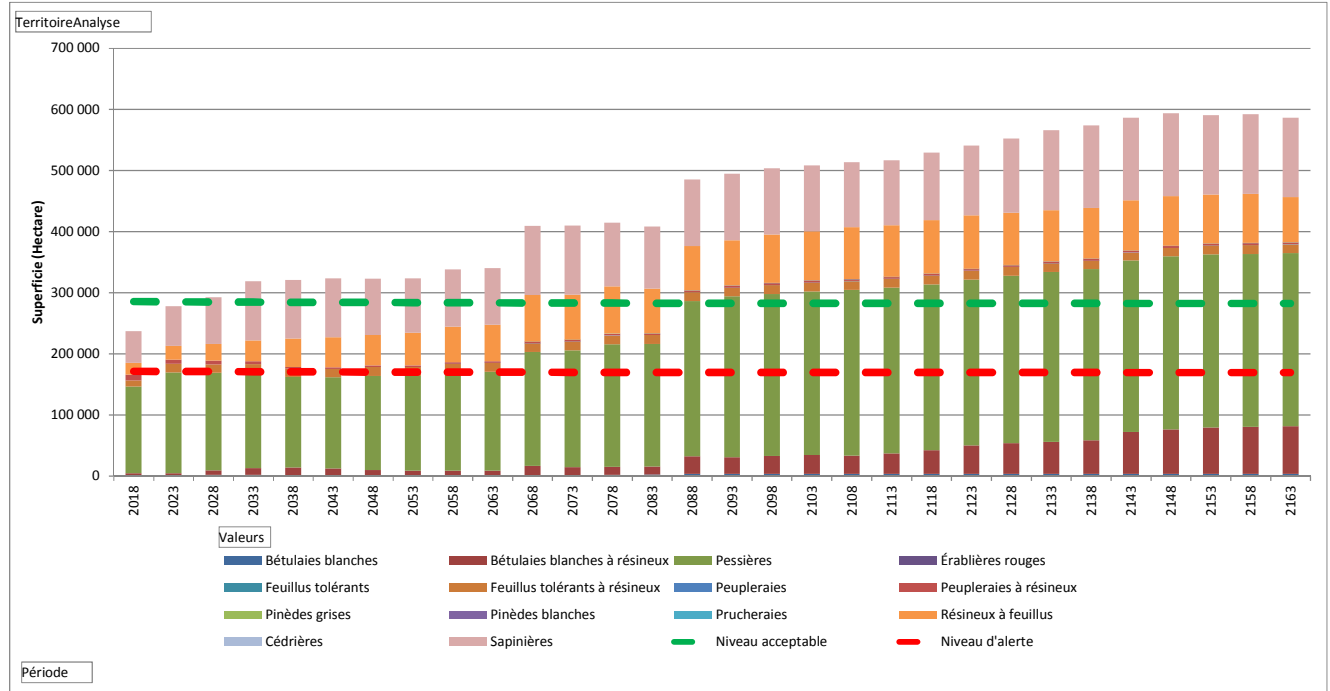


Graphique 1 : Enjeux liés à la structure d'âge des forêts - Composition des vieilles forêts par grand type de forêt - UA 02551

Superficie disponible aux résultats écologiques à la période 2018	
Ensemble de l'UA	2 206 691
Ensemble des UTR	2 206 691
Ensemble des superficies hors UTR	0
Territoire d'analyse	UA

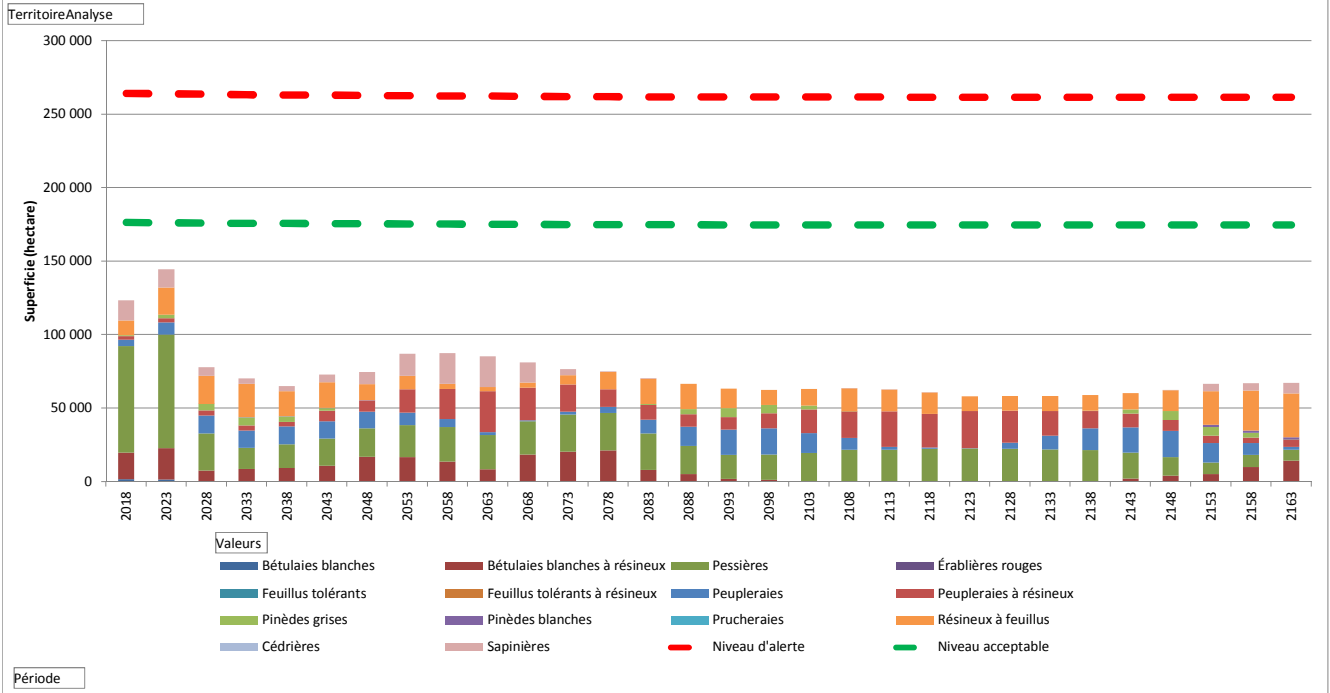
[RETOUR](#)



Graphique 2 : Enjeux liés à la structure d'âge des forêts - Composition des jeunes forêts par grand type de forêt - UA 02551

Superficie disponible aux résultats écologiques à la période 2018	
Ensemble de l'UA	2 206 691
Ensemble des UTR	2 206 691
Ensemble des superficies hors UTR	0
Territoire d'analyse	UA

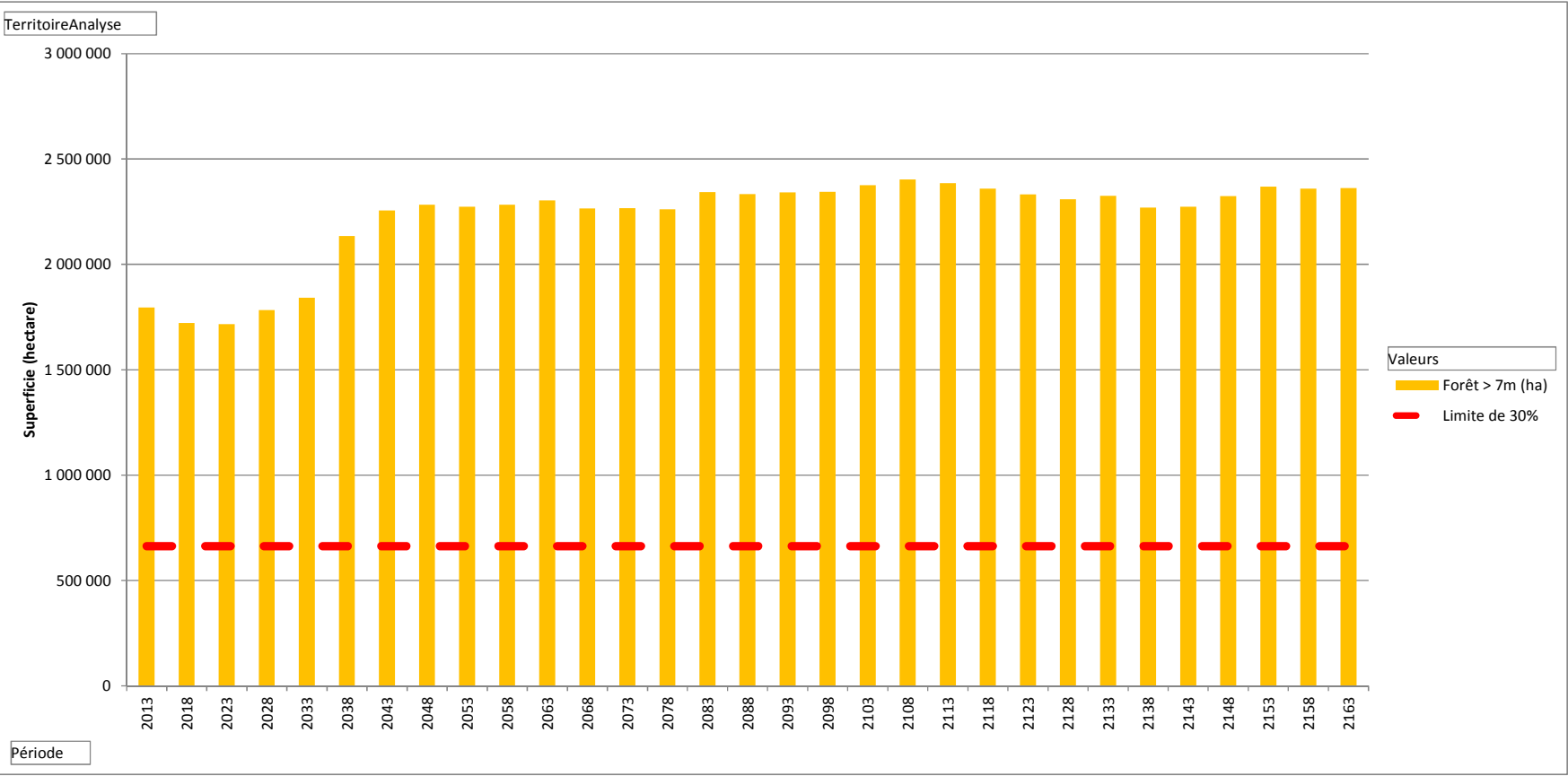
[RETOUR](#)



Graphique 3 : Évolution des forêts de 7m et + de l'UA 02551

Superficie disponible aux résultats écologiques au début de 2018	
Ensemble de l'UA	2 206 691
Ensemble des UTR	2 206 691
Ensemble des superficies hors UTR	0
Territoire d'analyse	UA

[RETOUR](#)

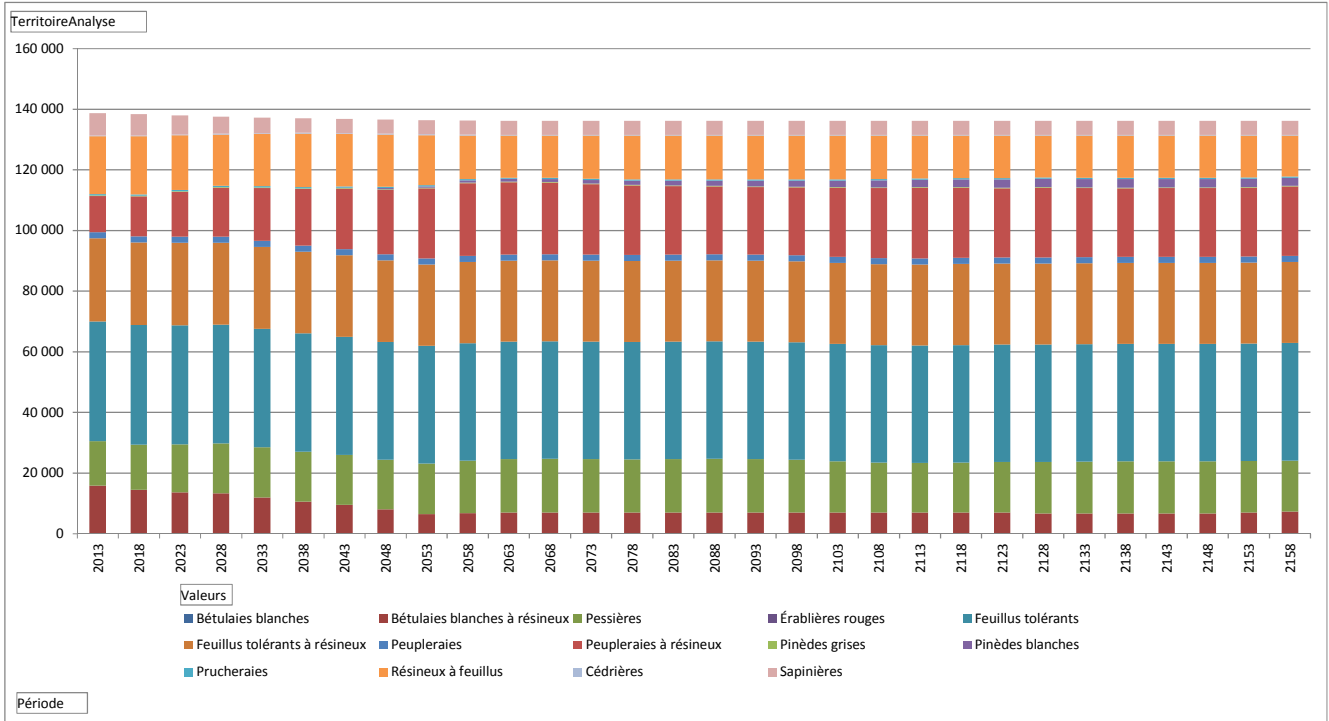


Note : La période 0 de Woodstock correspond aux données en début de période 2013.

Graphique 4 : Évolution des grands types de forêts - UA 02551

Superficie disponible aux résultats écologiques au début de 2018	
Ensemble de l'UA	2 206 691
Ensemble des UTR	2 206 691
Ensemble des superficies hors UTR	0
Territoire d'analyse	UA

[RETOUR](#)

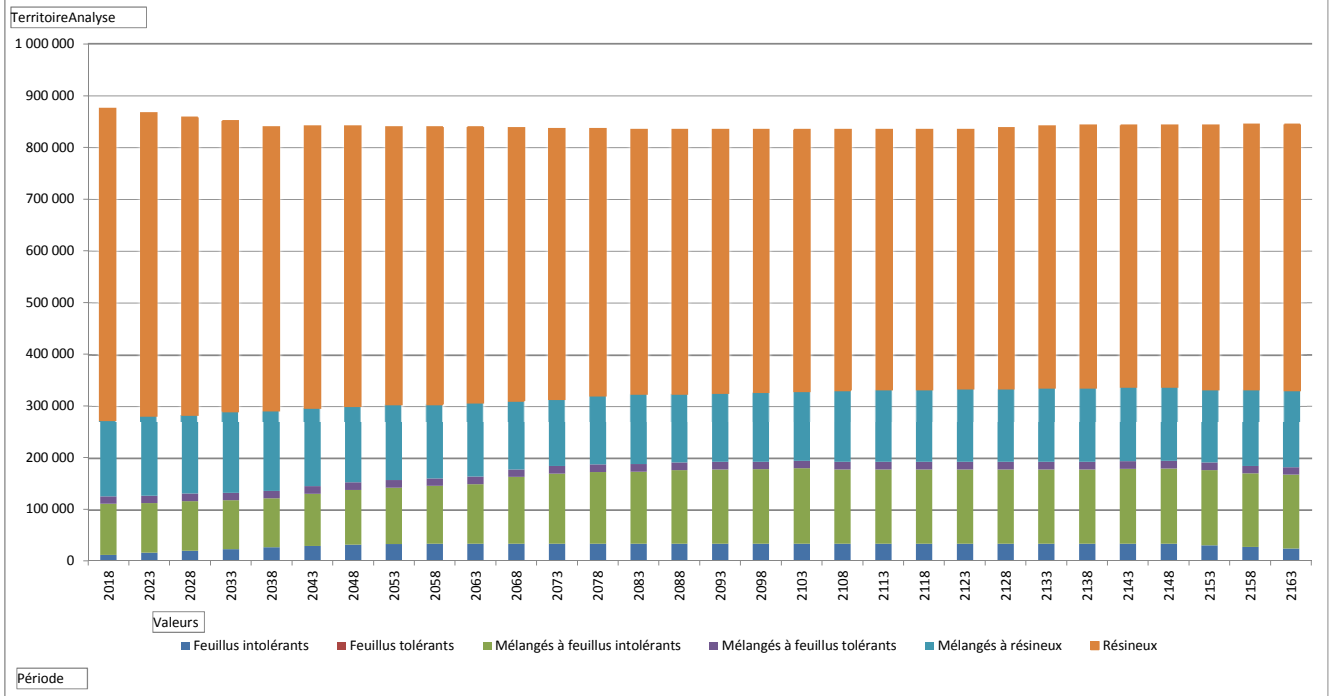


Note : Les grands types de forêt sont basés sur des agrégats de courbes (thème 5 du modèle forestier Woodstock).

Graphique 5 : Évolution des types de couvert forestier - UA 02551

Superficie disponible aux résultats écologiques au début de 2018	
Ensemble de l'UA	2 206 691
Ensemble des UTR	2 206 691
Ensemble des superficies hors UTR	0
Territoire d'analyse	UA

[RETOUR](#)



Note : Les grands types de couvert sont basés sur des regroupements de grands types de forêt. (voir onglet DataTypGtyf).