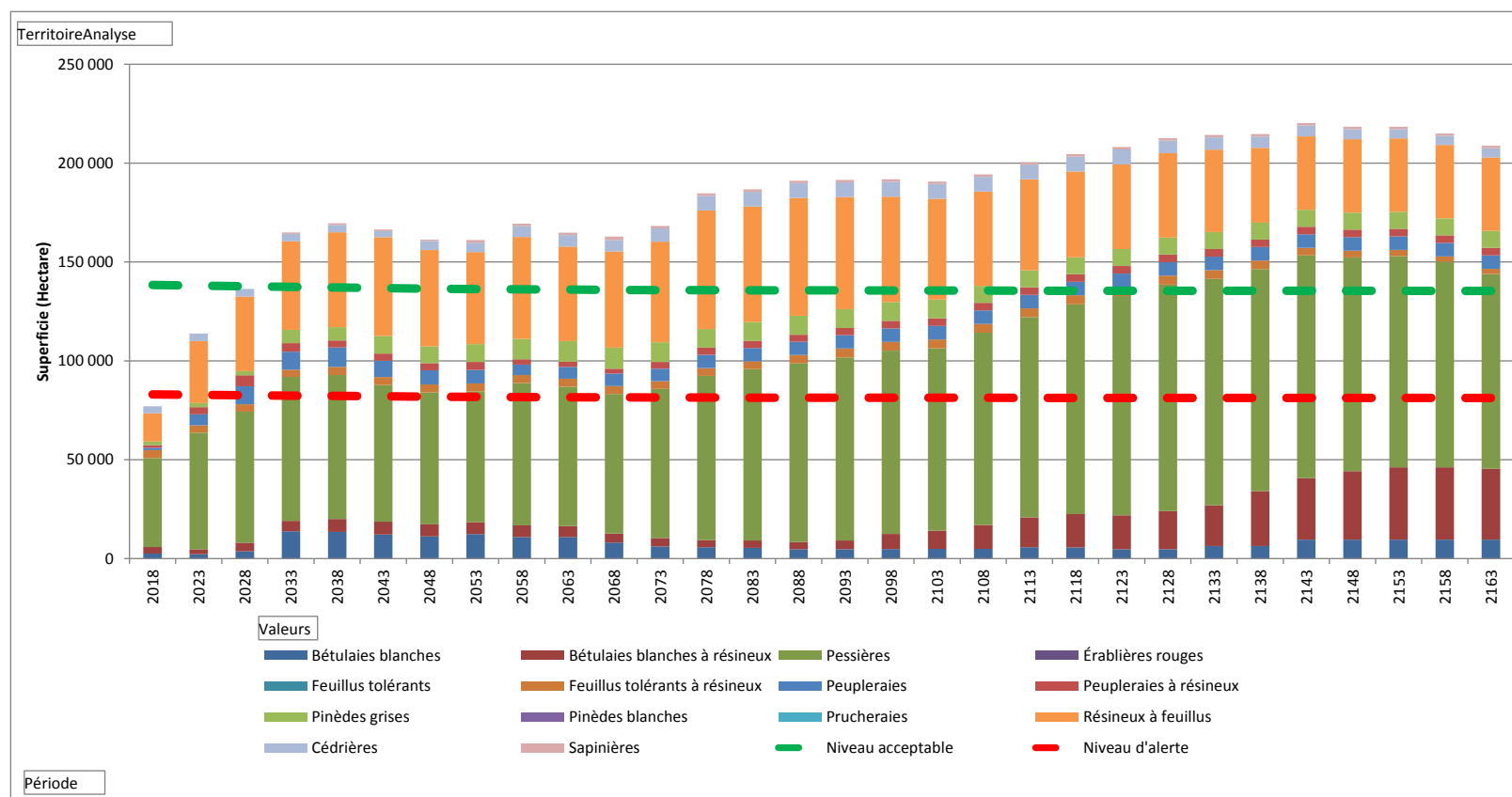


## Graphique 1 : Enjeux liés à la structure d'âge des forêts - Composition des veilles forêts par grand type de forêt - UA 08251

Superficie disponible aux résultats écologiques à la période 2018	
Ensemble de l'UA	456 013
Ensemble des UTR	451 265
Ensemble des superficies hors UTR	4 748
Territoire d'analyse	UA

[RETOUR](#)

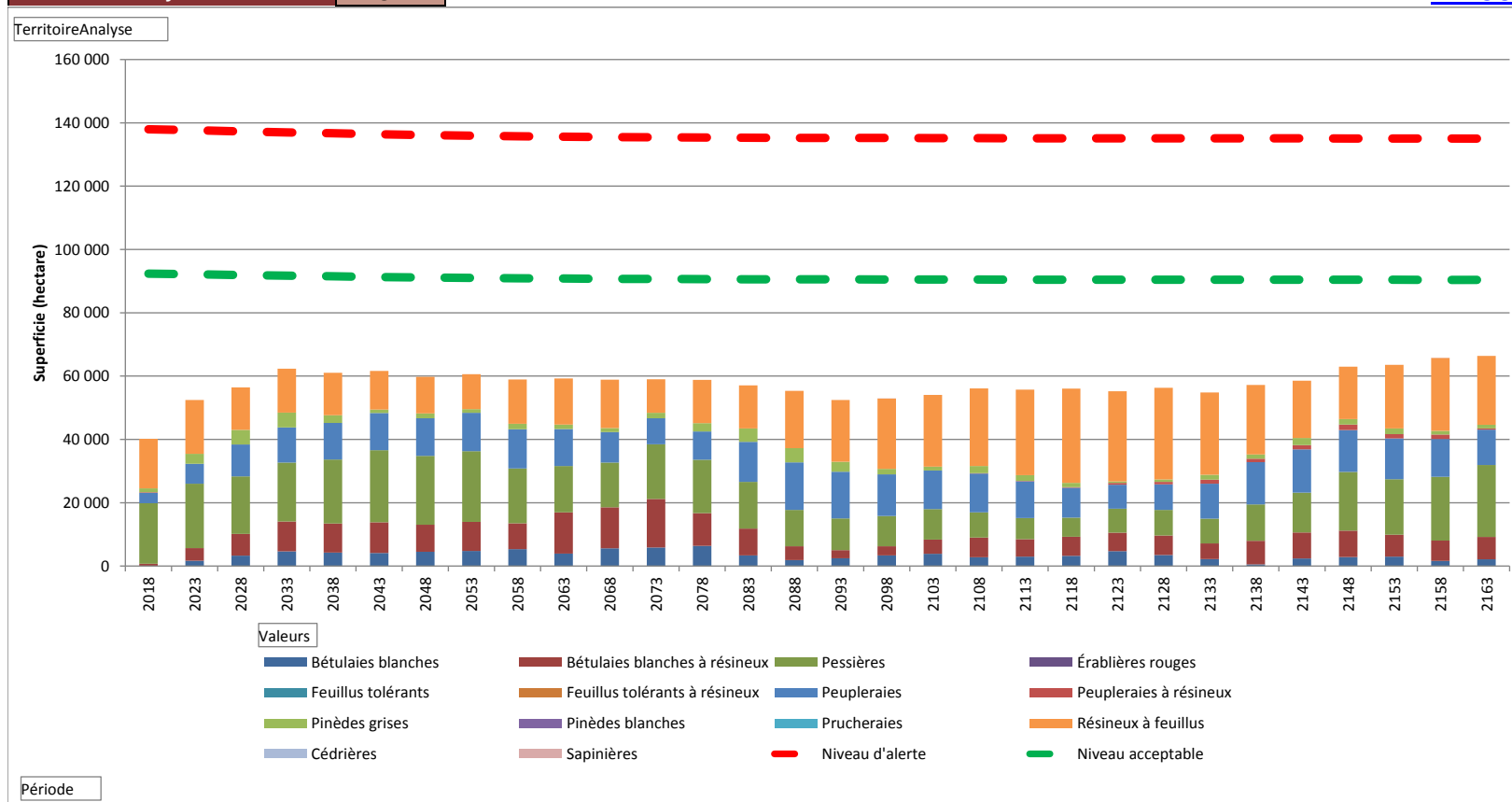


## Graphique 2 : Enjeux liés à la structure d'âge des forêts - Composition des jeunes forêts par grand type de forêt - UA 08251

Superficie disponible aux résultats écologiques à la période 2018	
Ensemble de l'UA	456 013
Ensemble des UTR	451 265
Ensemble des superficies hors UTR	4 748

Territoire d'analyse UA

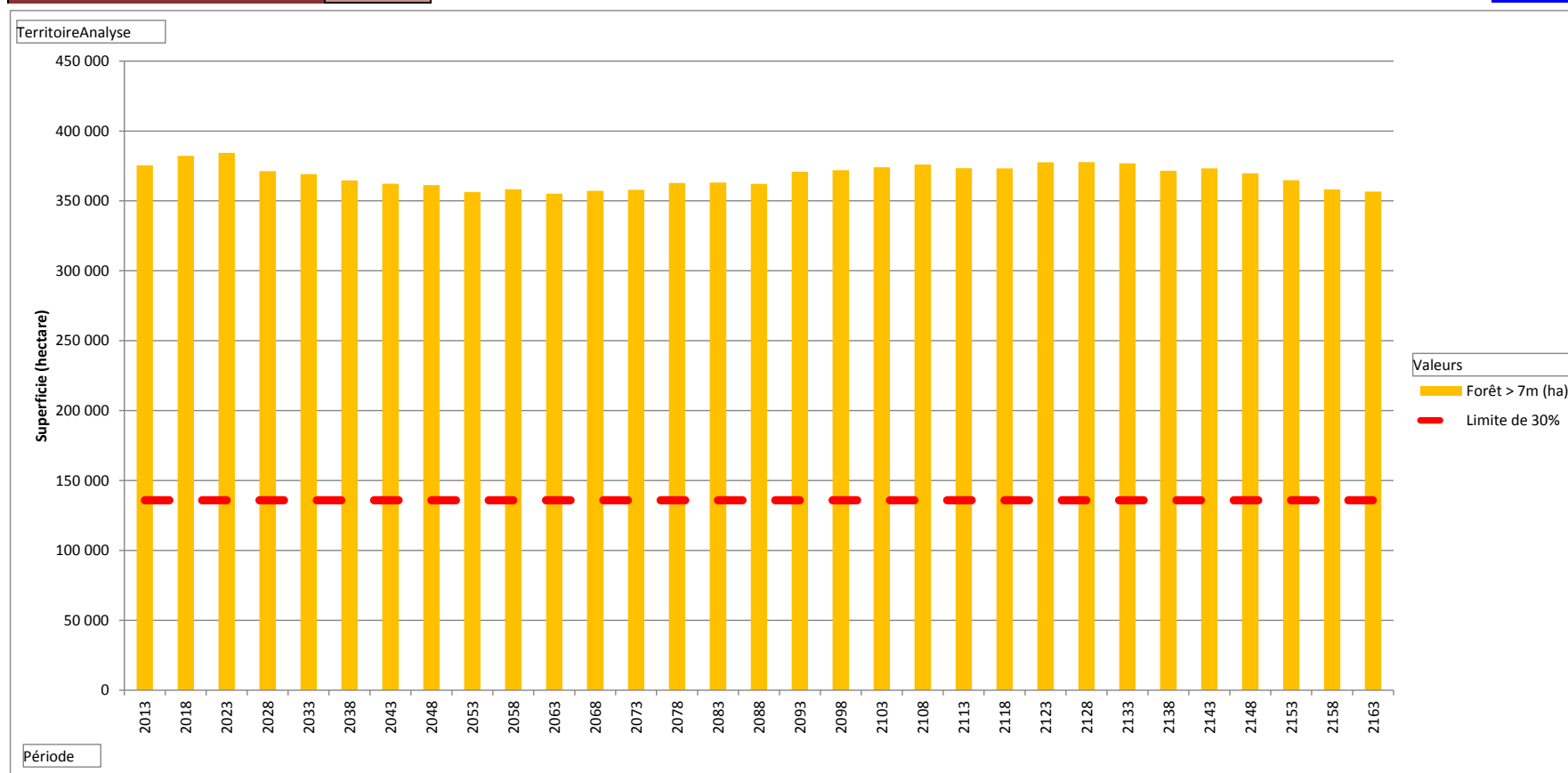
[RETOUR](#)



### Graphique 3 : Évolution des forêts de 7m et + de l'UA 08251

Superficie disponible aux résultats écologiques au début de 2018	
Ensemble de l'UA	456 013
Ensemble des UTR	451 265
Ensemble des superficies hors UTR	4 748
Territoire d'analyse	UA

[RETOUR](#)

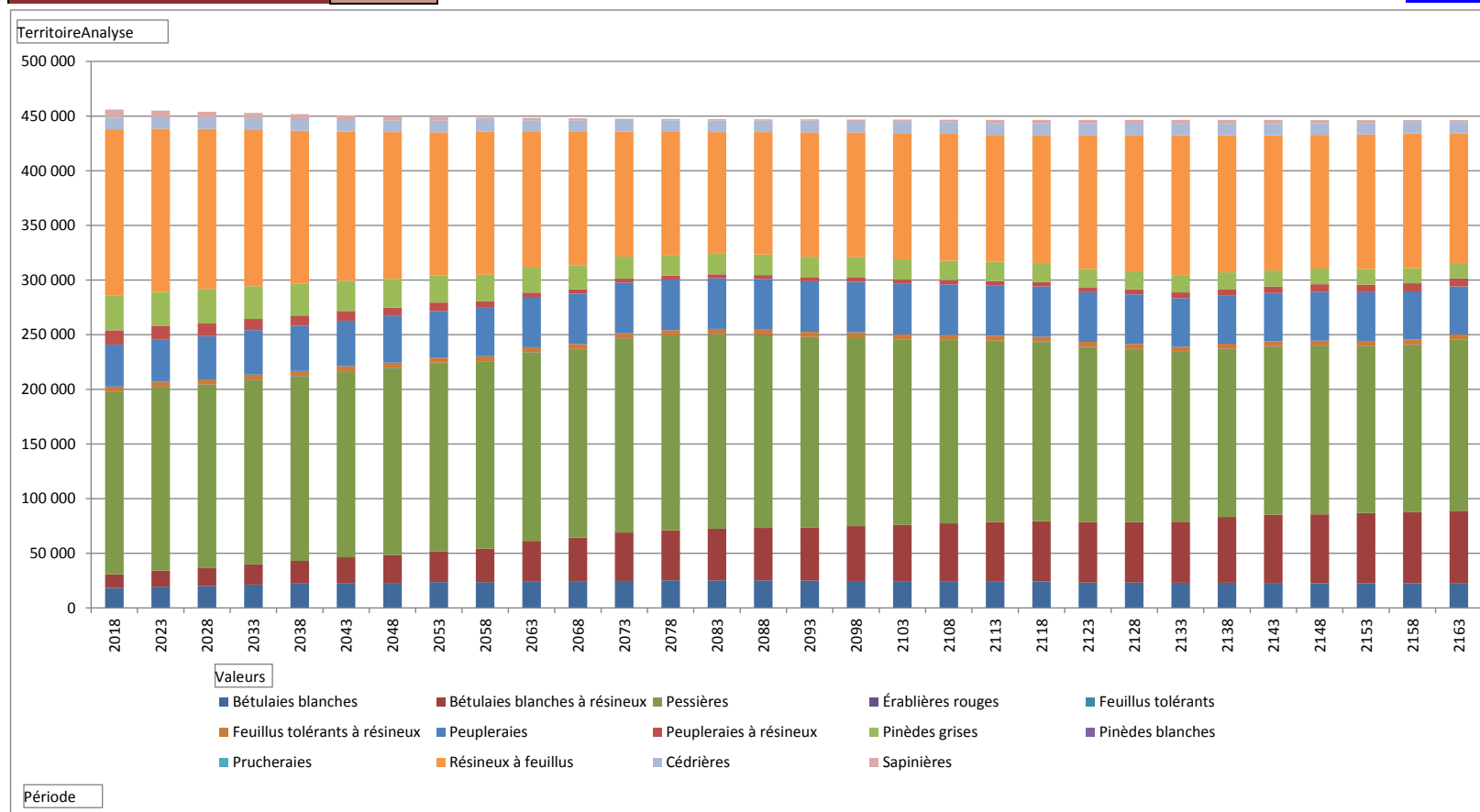


Note : La période 0 de Woodstock correspond aux données en début de période 2013.

## Graphique 4 : Évolution des grands types de forêts - UA 08251

Superficie disponible aux résultats écologiques au début de 2018	
Ensemble de l'UA	456 013
Ensemble des UTR	451 265
Ensemble des superficies hors UTR	4 748
Territoire d'analyse	UA

[RETOUR](#)

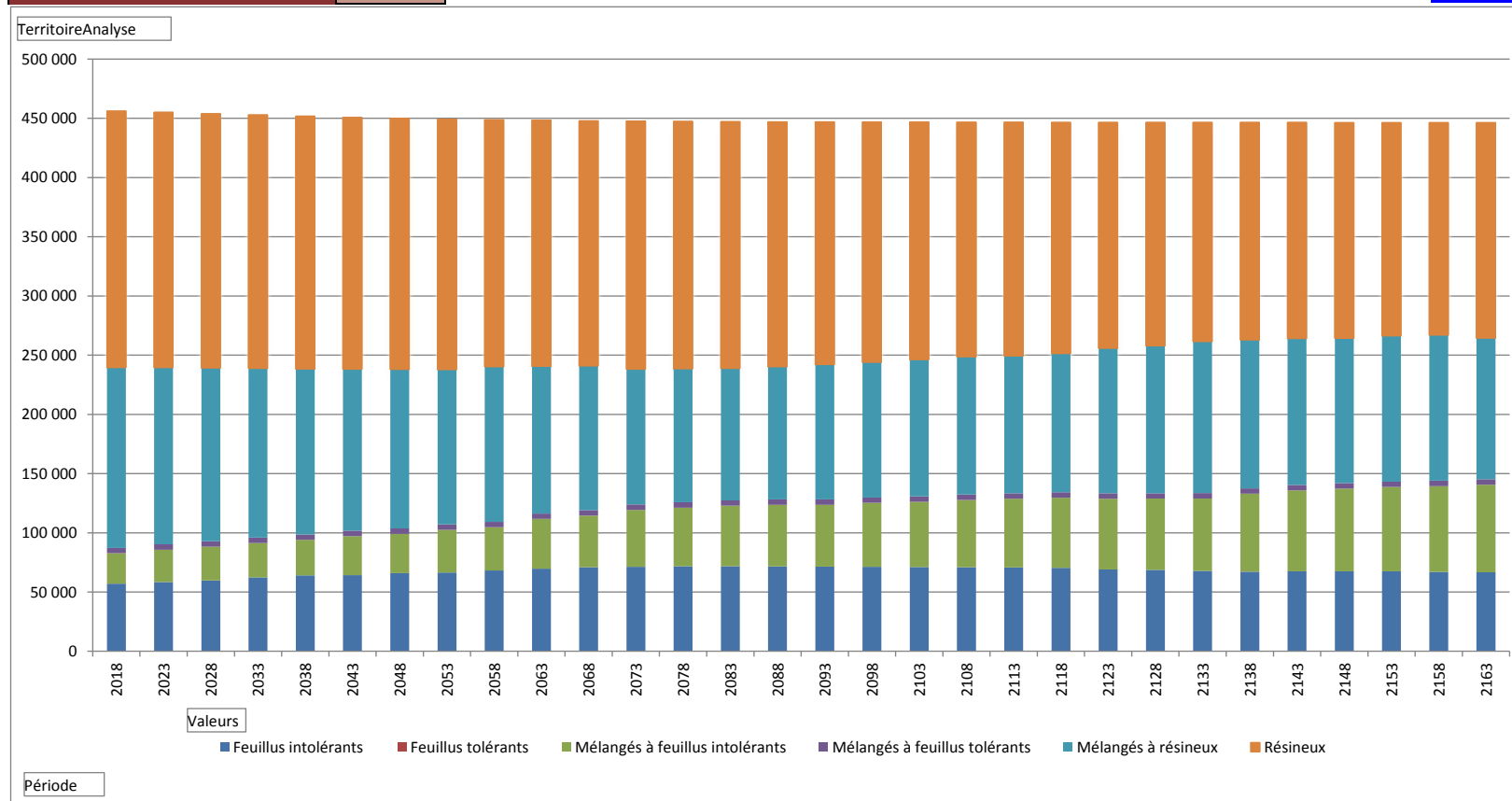


Note : Les grands types de forêt sont basés sur des agrégats de courbes (thème 5 du modèle forestier Woodstock).

## Graphique 5 : Évolution des types de couvert forestier - UA 08251

Superficie disponible aux résultats écologiques au début de 2018	
Ensemble de l'UA	456 013
Ensemble des UTR	451 265
Ensemble des superficies hors UTR	4 748
Territoire d'analyse	UA

[RETOUR](#)



Note : Les grands types de couvert sont basés sur des regroupements de grands types de forêt. (voir onglet DataTypeGtyf).