

**Matrice 2 : Répartition par produit en volume (m3 net/an) de l'UA U02651\_3FF**

[illegible]

Source : Rep\_Vol\_0XXX.Xls

[illegible]

**Matrice 1 : Répartition par produit en pourcentage du volume (%) de l'UA U02651\_3FF**

[illegible][illegible]

Tableau 1 : Répartition par produit des possibilités forestières par périodes quinquennales de l'UA U02651\_3FF

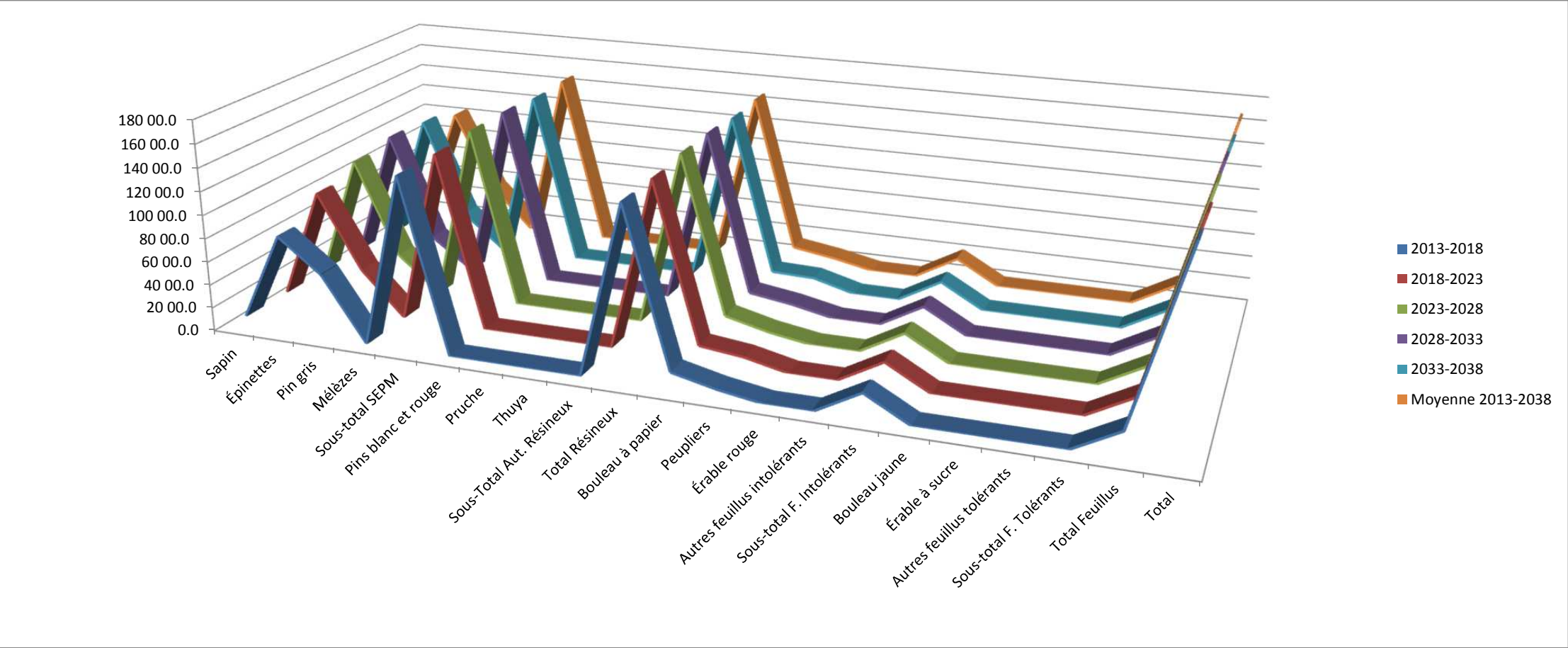
[RETOUR](#)

Moyenne 2013-2038

Essence ou groupe d'essences		Possibilités brutes (1)+(2)	Possibilités nettes (m³/an) (1)						Non-utilisations (m3/an) (2)				
			Déroulage	Poteau	Sciage	Pâte	Branches	Total	Ajust_inv	Carie	Rebut	Traits	Total
Résineux	Sapin	7 003	0	0	3 576	2 854	0	6 430	310	193	0	70	573
	Épinettes	104 916	0	0	56 097	42 613	0	98 710	4 237	919	0	1 049	6 205
	Pin gris	35 964	0	448	30 642	2 447	0	33 536	729	1 339	0	360	2 428
	Mélèzes	217	0	0	189	15	0	204	9	2	0	2	13
	Sous-total SEPM	148 100	0	448	90 503	47 929	0	138 880	5 286	2 453	0	1 481	9 220
	Pins blanc et rouge	0	0	0	0	0	0	0	0	0	0	0	0
	Pruche	0	0	0	0	0	0	0	0	0	0	0	0
	Thuya	0	0	0	0	0	0	0	0	0	0	0	0
	Sous-Total Aut. Résineux	0	0	0	0	0	0	0	0	0	0	0	0
	Total Résineux	148 100	0	448	90 503	47 929	0	138 880	5 286	2 453	0	1 481	9 220
Feuillus	Bouleau à papier	13 400	78	0	2 143	9 104	875	12 200	389	375	301	134	1 200
	Peupliers	7 700	1 402	0	1 738	3 807	180	7 126	43	454	0	77	574
	Érable rouge	0	0	0	0	0	0	0	0	0	0	0	0
	Autres feuillus intolérants	0	0	0	0	0	0	0	0	0	0	0	0
	Sous-total F. Intolérants	21 100	1 479	0	3 881	12 911	1 055	19 327	432	829	301	211	1 773
	Bouleau jaune	0	0	0	0	0	0	0	0	0	0	0	0
	Érable à sucre	0	0	0	0	0	0	0	0	0	0	0	0
	Autres feuillus tolérants	0	0	0	0	0	0	0	0	0	0	0	0
	Sous-total F. Tolérants	0	0	0	0	0	0	0	0	0	0	0	0
	Total Feuillus	21 100	1 479	0	3 881	12 911	1 055	19 327	432	829	301	211	1 773
	Total	169 200	1 479	448	94 384	60 840	1 055	158 207	5 718	3 282	301	1 692	10 993

Graphique 1 : Possibilités forestières (m3 brute / an) par essence ou groupe d'essences en fonction des périodes quinquennales 2013-2038 de l'UA U02651\_3FF

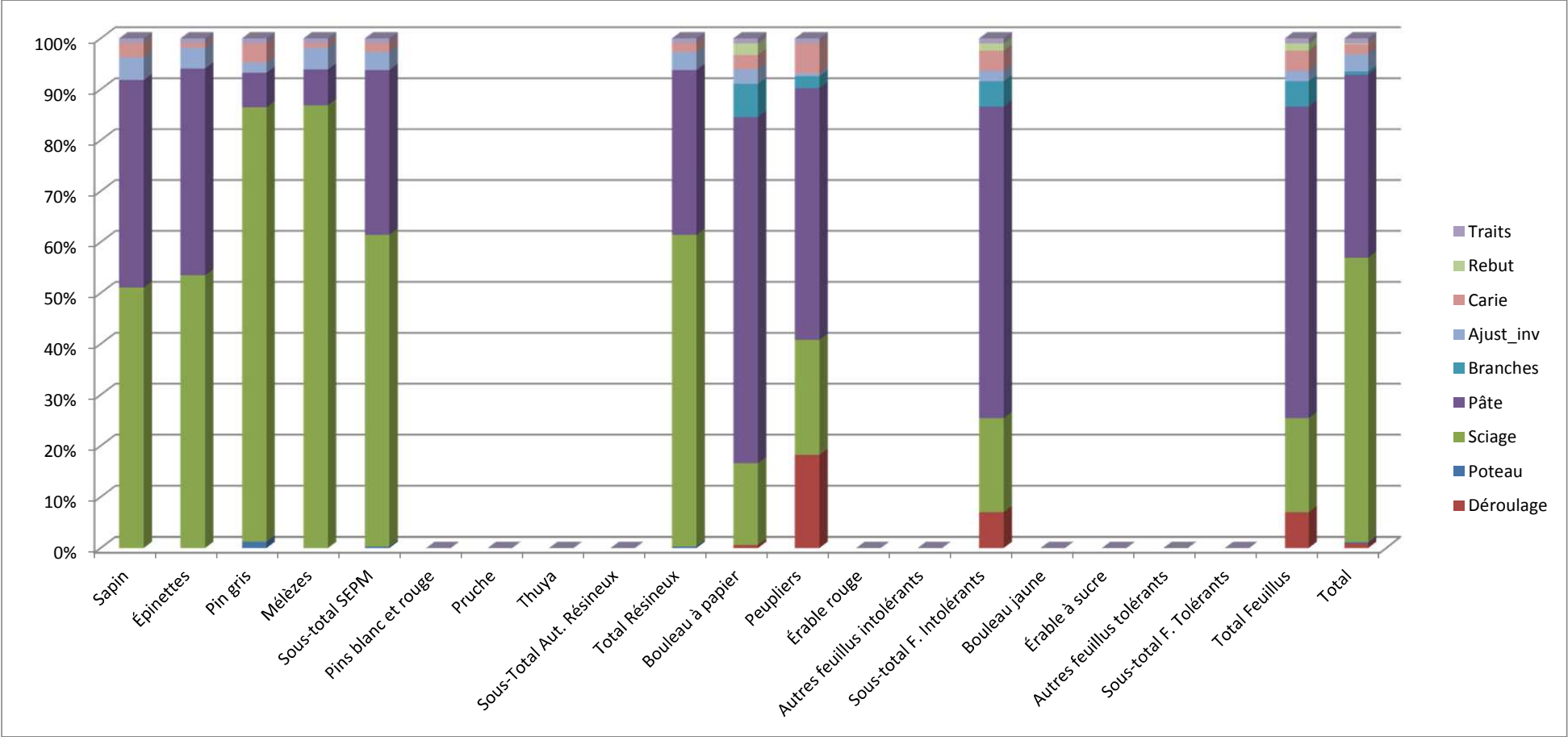
[RETOUR](#)



Graphique 2 : Pourcentage (%) de répartition des produits des possibilités forestières de l'UA U02651\_3FF

Période : Moyenne 2013-2038

[RETOUR](#)



Graphique 3 : Pourcentage (%) d'utilisation des possibilités forestières calculées de l'UA U02651\_3FF

Période : Moyenne 2013-2038

[RETOUR](#)

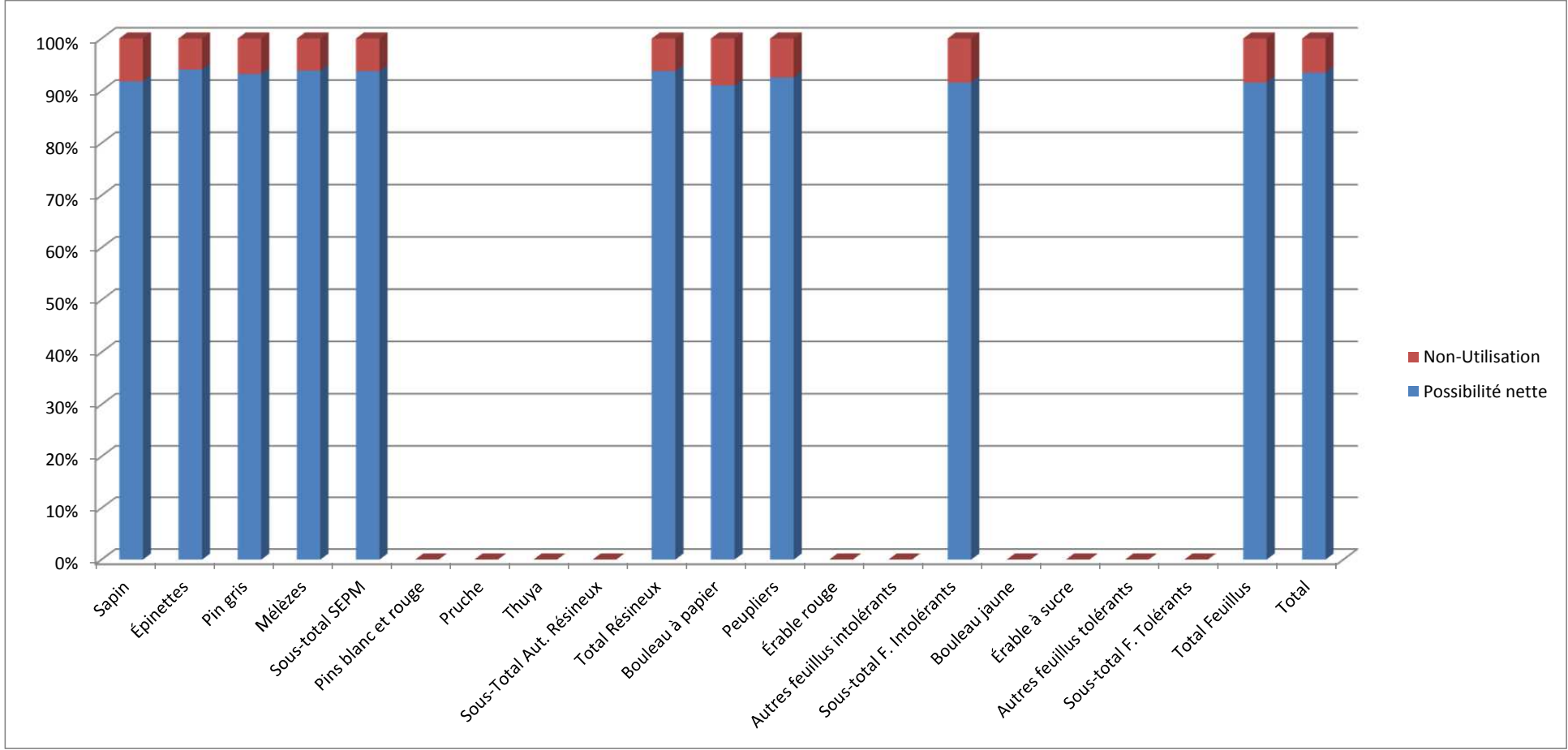


Tableau 2 : Ventilation des possibilités forestières (m3 brut / an) par essences et types de forêt de l'UA U02651\_3FF \*\*

Moynée 2013-2028			RETOUR																				
Grands types de forêt / Type de forêt *		Abbréviations GTYF/TYF	Nom de l'agrégat (modèle Woodstock)	Sapin	Épinettes	Pin gris	Mélèzes	Sous-total 56 PM	Pins blancs et rouges	Pruche	Thuya	Sous-Total Aut. Réserveux	Total Réserveux	Bouleau à papier	Peupliers	Érables rouges	Autres feuillus tolérants	Sous-total F. Intolérants	Bouleau jaune	Érables à sucre	Autres feuillus tolérants	Sous-total F. Tolérants	Total Réserveux & Feuillus
<b>Bétulales blanches</b>		<b>BOP</b>	<b>ECTYF_BOP</b>	142	350	0	0	492	0	0	0	0	492	1 931	880	0	-3	2 756	0	0	0	0	3 248
Bétulales blanches		Bp	ECTYF_BOP_Bp	0	0	0	0	0	0	0	0	0	0	0	0	0	0	0	0	0	0	0	0
Bétulales blanches à feuillus intolérants		Bpfi	ECTYF_BOP_Bpfi	142	350	0	0	492	0	0	0	0	492	1 931	880	0	-3	2 756	0	0	0	0	3 248
Bétulales blanches à feuillus tolérants		Bpft	ECTYF_BOP_Bpft	0	0	0	0	0	0	0	0	0	0	0	0	0	0	0	0	0	0	0	0
<b>Bétulales blanches à résineux</b>		<b>BOPR</b>	<b>ECTYF_BOPR</b>	51	455	26	0	533	0	0	0	0	533	777	427	0	-2	1 801	0	0	0	0	1 778
Bétulales blanches à résineux		BpRx	ECTYF_BOPR_BpRx	51	455	26	0	533	0	0	0	0	533	777	427	0	-2	1 801	0	0	0	0	1 778
<b>Peuplières</b>		<b>EPK</b>	<b>ECTYF_EPK</b>	1 962	76 480	18 822	186	94 460	0	0	0	0	94 460	1 962	1 823	0	-9	3 710	0	0	0	0	98 179
Mélèzes		Ml	ECTYF_EPK_Ml	0	0	0	0	0	0	0	0	0	0	0	0	0	0	0	0	0	0	0	0
Peuplières		Epk	ECTYF_EPK_Epk	1 460	57 961	5 521	125	64 666	0	0	0	0	64 666	1 546	1 304	0	-6	2 845	0	0	0	0	67 511
Peuplières à épinettes blanches		EpkEb	ECTYF_EPK_EpkEb	0	0	0	0	0	0	0	0	0	0	0	0	0	0	0	0	0	0	0	0
Peuplières à résineux		EpkR	ECTYF_EPK_EpkR	108	881	795	0	1 000	0	0	0	0	1 000	146	43	0	0	0	0	0	0	0	1 221
Peuplières à sapins		EpkSb	ECTYF_EPK_EpkSb	309	1 320	109	0	1 534	0	0	0	0	1 534	64	337	0	-1	200	0	0	0	0	1 734
Peuplières à thuyas		EpkTh	ECTYF_EPK_EpkTh	0	0	0	0	0	0	0	0	0	0	0	0	0	0	0	0	0	0	0	0
Peuplières blanches		Eb	ECTYF_EPK_Eb	0	0	0	0	0	0	0	0	0	0	0	0	0	0	0	0	0	0	0	0
Peuplières noires		En	ECTYF_EPK_En	0	0	0	0	0	0	0	0	0	0	0	0	0	0	0	0	0	0	0	0
Peuplières noires à mélèzes		EnMl	ECTYF_EPK_EnMl	0	0	0	0	0	0	0	0	0	0	0	0	0	0	0	0	0	0	0	0
Peuplières noires à pins gris		EnPg	ECTYF_EPK_EnPg	85	18 965	8 124	56	27 230	0	0	0	0	27 230	143	341	0	-1	462	0	0	0	0	27 712
Peuplières noires à résineux		EnRx	ECTYF_EPK_EnRx	0	0	0	0	0	0	0	0	0	0	0	0	0	0	0	0	0	0	0	0
Peuplières noires à sapins		EnSb	ECTYF_EPK_EnSb	0	0	0	0	0	0	0	0	0	0	0	0	0	0	0	0	0	0	0	0
Peuplières rouges		Eu	ECTYF_EPK_Eu	0	0	0	0	0	0	0	0	0	0	0	0	0	0	0	0	0	0	0	0
<b>Bouleaux rouges</b>		<b>ERD</b>	<b>ECTYF_ERD</b>	0	0	0	0	0	0	0	0	0	0	0	0	0	0	0	0	0	0	0	0
Bouleaux rouges à feuillus		ERdF	ECTYF_ERD_ERdF	0	0	0	0	0	0	0	0	0	0	0	0	0	0	0	0	0	0	0	0
Bouleaux rouges à feuillus intolérants		ERdFi	ECTYF_ERD_ERdFi	0	0	0	0	0	0	0	0	0	0	0	0	0	0	0	0	0	0	0	0
Bouleaux rouges à feuillus tolérants		ERdft	ECTYF_ERD_ERdft	0	0	0	0	0	0	0	0	0	0	0	0	0	0	0	0	0	0	0	0
Bouleaux rouges à pins gris		ERdPg	ECTYF_ERD_ERdPg	0	0	0	0	0	0	0	0	0	0	0	0	0	0	0	0	0	0	0	0
Bouleaux rouges à résineux		ERdRx	ECTYF_ERD_ERdRx	0	0	0	0	0	0	0	0	0	0	0	0	0	0	0	0	0	0	0	0
<b>Feuilles tolérants</b>		<b>FT</b>	<b>ECTYF_FT</b>	0	0	0	0	0	0	0	0	0	0	0	0	0	0	0	0	0	0	0	0
Bétulales jaunes		Bj	ECTYF_FT_Bj	0	0	0	0	0	0	0	0	0	0	0	0	0	0	0	0	0	0	0	0
Bétulales jaunes à feuillus tolérants		Bjft	ECTYF_FT_Bjft	0	0	0	0	0	0	0	0	0	0	0	0	0	0	0	0	0	0	0	0
Chénopées		Ch	ECTYF_FT_Ch	0	0	0	0	0	0	0	0	0	0	0	0	0	0	0	0	0	0	0	0
Crabillères à sucre		Es	ECTYF_FT_Es	0	0	0	0	0	0	0	0	0	0	0	0	0	0	0	0	0	0	0	0
Crabillères à sucre à bouleaux jaunes		EsBj	ECTYF_FT_EsBj	0	0	0	0	0	0	0	0	0	0	0	0	0	0	0	0	0	0	0	0
Crabillères à sucre à feuillus		EsF	ECTYF_FT_EsF	0	0	0	0	0	0	0	0	0	0	0	0	0	0	0	0	0	0	0	0
Crabillères à sucre à feuillus intolérants		EsFi	ECTYF_FT_EsFi	0	0	0	0	0	0	0	0	0	0	0	0	0	0	0	0	0	0	0	0
Crabillères à sucre à feuillus nobles		EsFn	ECTYF_FT_EsFn	0	0	0	0	0	0	0	0	0	0	0	0	0	0	0	0	0	0	0	0
Crabillères à sucre à feuillus tolérants		Esft	ECTYF_FT_Esft	0	0	0	0	0	0	0	0	0	0	0	0	0	0	0	0	0	0	0	0
Crabillères à sucre à hêtre		EsHt	ECTYF_FT_EsHt	0	0	0	0	0	0	0	0	0	0	0	0	0	0	0	0	0	0	0	0
<b>Feuilles tolérants à résineux</b>		<b>FTRx</b>	<b>ECTYF_FTRx</b>	0	0	0	0	0	0	0	0	0	0	0	0	0	0	0	0	0	0	0	0
Bétulales jaunes à résineux		BjRx	ECTYF_FTRx_BjRx	0	0	0	0	0	0	0	0	0	0	0	0	0	0	0	0	0	0	0	0
Crabillères à sucre à résineux		ERdRx	ECTYF_FTRx_ERdRx	0	0	0	0	0	0	0	0	0	0	0	0	0	0	0	0	0	0	0	0
Sapinières à bouleaux jaunes		SbBj	ECTYF_FTRx_SbBj	0	0	0	0	0	0	0	0	0	0	0	0	0	0	0	0	0	0	0	0
Sapinières à feuillus tolérants		Sbft	ECTYF_FTRx_Sbft	0	0	0	0	0	0	0	0	0	0	0	0	0	0	0	0	0	0	0	0
<b>Peuplières</b>		<b>PEU</b>	<b>ECTYF_PEU</b>	0	0	0	0	0	0	0	0	0	0	0	0	0	0	0	0	0	0	0	0
Peuplières		Pe	ECTYF_PEU_Pe	0	0	0	0	0	0	0	0	0	0	0	0	0	0	0	0	0	0	0	0
Peuplières à feuillus intolérants		Pefti	ECTYF_PEU_Pefti	0	0	0	0	0	0	0	0	0	0	0	0	0	0	0	0	0	0	0	0
<b>Peuplières à résineux</b>		<b>PEUR</b>	<b>ECTYF_PEUR</b>	0	0	0	0	0	0	0	0	0	0	0	0	0	0	0	0	0	0	0	0
Peuplières à résineux		PeRx	ECTYF_PEUR_PeRx	0	0	0	0	0	0	0	0	0	0	0	0	0	0	0	0	0	0	0	0
<b>Pinédes grises</b>		<b>PIS</b>	<b>ECTYF_PIS</b>	141	11 749	19 635	24	31 550	0	0	0	0	31 550	953	947	0	-3	1 498	0	0	0	0	33 047
Pinédes grises		Pg	ECTYF_PIS_Pg	89	3 206	12 391	0	14 686	0	0	0	0	14 686	566	244	0	-1	609	0	0	0	0	15 480
Pinédes grises à épinettes noires		PgEn	ECTYF_PIS_PgEn	0	0	0	0	0	0	0	0	0	0	0	0	0	0	0	0	0	0	0	0
Pinédes grises à résineux		PgRx	ECTYF_PIS_PgRx	61	8 443	8 342	24	16 870	0	0	0	0	16 870	387	304	0	-1	689	0	0	0	0	17 560
<b>Pinédes blanches</b>		<b>PIN</b>	<b>ECTYF_PIN</b>	0	0	0	0	0	0	0	0	0	0	0	0	0	0	0	0	0	0	0	0
Pinédes blanches		Pb	ECTYF_PIN_Pb	0	0	0	0	0	0	0	0	0	0	0	0	0	0	0	0	0	0	0	0
Pinédes blanches à feuillus		PbF	ECTYF_PIN_PbF	0	0	0	0	0	0	0	0	0	0	0	0	0	0	0	0	0	0	0	0
Pinédes blanches à feuillus intolérants		PbFi	ECTYF_PIN_PbFi	0	0	0	0	0	0	0	0	0	0	0	0	0	0	0	0	0	0	0	0
Pinédes blanches à feuillus tolérants		Pbft	ECTYF_PIN_Pbft	0	0	0	0	0	0	0	0	0	0	0	0	0	0	0	0	0	0	0	0
Pinédes blanches à résineux		PbRx	ECTYF_PIN_PbRx	0	0	0	0	0	0	0	0	0	0	0	0	0	0	0	0	0	0	0	0
<b>Prucheries</b>		<b>PRU</b>	<b>ECTYF_PRU</b>	0	0	0	0	0	0	0	0	0	0	0	0	0	0	0	0	0	0	0	0
Prucheries		Pr	ECTYF_PRU_Pr	0	0	0	0	0	0	0	0	0	0	0	0	0	0	0	0	0	0	0	0
<b>Bouleaux à feuillus</b>		<b>B_F</b>	<b>ECTYF_B_F</b>	2 377	10 391	2 450	8	15 400	0	0	0	0	15 400	7 957	4 097	0	-21	11 306	0	0	0	0	26 397
Peuplières à bouleaux blancs		EpBp	ECTYF_B_F_EpBp	0	0	0	0	0	0	0	0	0	0	0	0	0	0	0	0	0	0	0	0
Peuplières à feuillus		EpF	ECTYF_B_F_EpF	901	9 412	2 362	8	12 495	0	0	0	0	12 495	4 002	1 275	0	-16	8 662	0	0	0	0	21 961
Peuplières à peupliers		EpPe	ECTYF_B_F_EpPe	0	0	0	0	0	0	0	0	0	0	0	0	0	0	0	0	0	0	0	0
Peuplières noires à feuillus		EnF	ECTYF_B_F_EnF	0	0	0	0	0	0	0	0	0	0	0	0	0	0	0	0	0	0	0	0
Pinédes grises à peupliers		PgPe	ECTYF_B_F_PgPe	0	0	0	0	0	0	0	0	0	0	0	0	0	0	0	0	0	0	0	0
Pinédes grises à feuillus		PgF	ECTYF_B_F_PgF	0	0	0	0	0	0	0	0	0	0	0	0	0	0	0	0	0	0	0	0
Sapinières à bouleaux blancs		ShBp	ECTYF_B_F_ShBp	1 464	1 464	84	0	3 016	0	0	0	0	3 016	2 555	292	0	-3	2 844	0	0	0	0	5 860
Sapinières à feuillus intolérants		Shfti	ECTYF_B_F_Shfti	0	0	0	0	0	0	0	0	0	0	0	0	0	0	0	0	0	0	0	0
Sapinières à feuillus tolérants		Shftt	ECTYF_B_F_Shftt	0	0	0	0	0	0	0	0	0	0	0	0	0	0	0	0	0	0	0	0
<b>Sapinières</b>		<b>SAB</b>	<b>ECTYF_SAB</b>	2 334	3 281	30	0	5 645	0	0	0	0	5 645	381	0	0	0	380	0	0	0	0	6 026
Sapinières		Sb	ECTYF_SAB_Sb	0	0	0	0	0	0	0	0	0	0	0	0	0	0	0	0	0	0	0	0
Sapinières à épinettes		SdEp	ECTYF_SAB_SdEp	2 334	3 281	30	0	5 645	0	0	0	0	5 645	381	0	0	0	380	0	0	0	0	6 02

[RETOUR](#)

Graphique 4 : Ventilation des possibilités forestières par grands types de forêt de l'UA U02651\_3FF

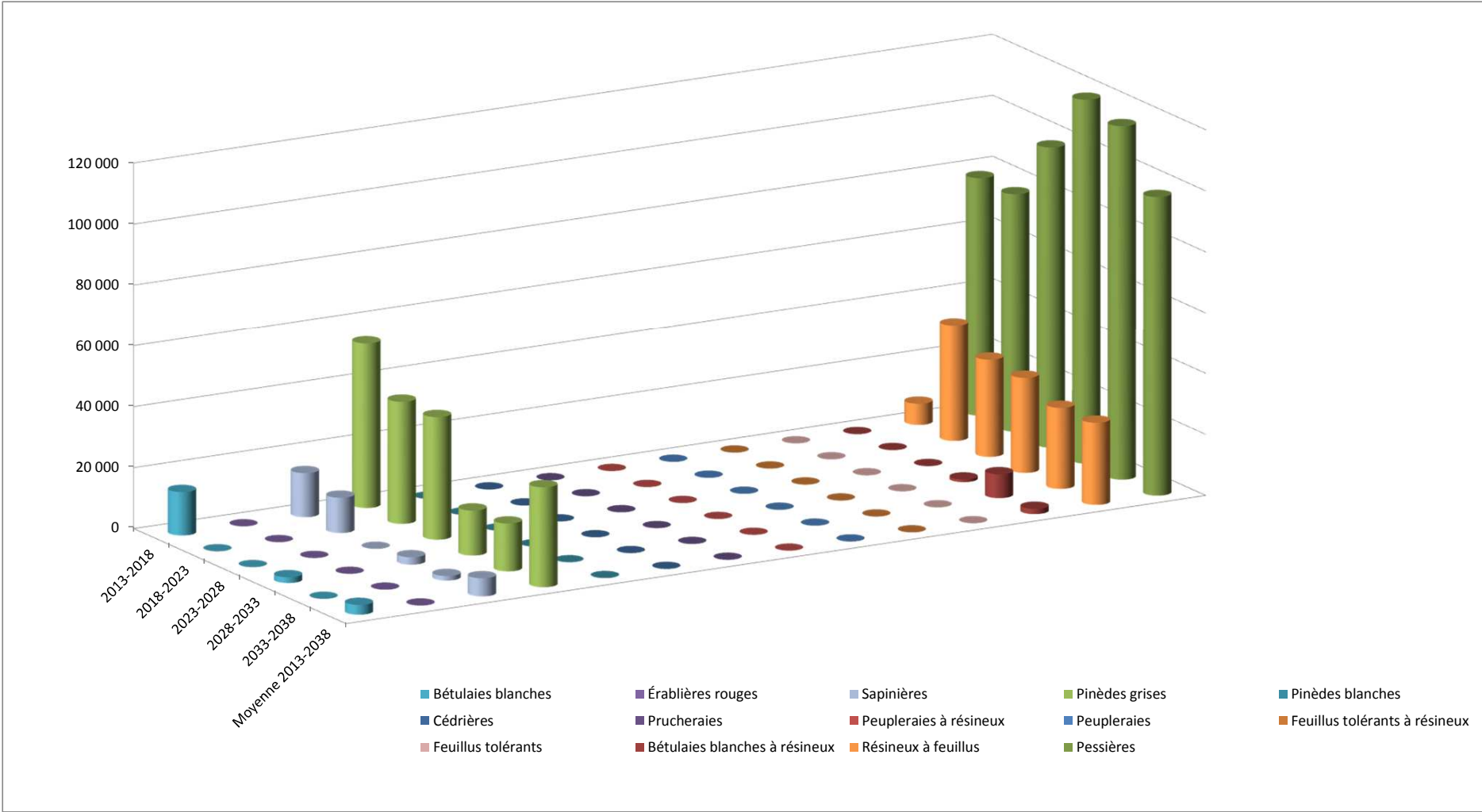


Tableau 3 : Ventilation des possibilités forestières par essence en fonction des composantes territoriales de l'UA U02651\_3FF \*

[RETOUR](#)

		Moyenne 2013-2038																						
		Tous les GTVF																						
Contraintes regroupées / Code		Composantes TH15 Modèle Woodstock Source : Onglet Annexe1 - Contraintes		Possibilité brute (m³ brute/an)																				
			Sapin	Épinettes	Pin gris	Mélèzes	Sous-total SEPM	Pins blanc et rouge	Pruche	Thuya	Sous-Total Aut. Résineux	Total Résineux	Bouleau à papier	Peupliers	Érable rouge	Autres feuillus intolérants	Sous-total F. Intolérants	Bouleau jaune	Érable à sucre	Autres feuillus tolérants	Sous-total F. Tolérants	Total Résineux & Feuillus		
Forestier	SANS		6 158	88 536	30 638	179	125 511	0	0	0	0	125 511	11 745	6 636	0	-35	18 347	0	0	0	0	0	143 857	
		Contrainte spécifique à l'UA	AUT	0	0	0	0	0	0	0	0	0	0	0	0	0	0	0	0	0	0	0	0	
		Peuplement forestier productif sans contrainte	FORP	6 158	88 536	30 638	179	125 511	0	0	0	0	125 511	11 745	6 636	0	-35	18 347	0	0	0	0	0	143 857
		Ravage du cerf de Virginie	RAV	0	0	0	0	0	0	0	0	0	0	0	0	0	0	0	0	0	0	0	0	
Faunique	TFS	Zone d'exploitation contrôlée	ZEC	0	0	0	0	0	0	0	0	0	0	0	0	0	0	0	0	0	0	0	0	
				0	0	0	0	0	0	0	0	0	0	0	0	0	0	0	0	0	0	0	0	
		Autre catégorie de territoire faunique structuré	AUTF	0	0	0	0	0	0	0	0	0	0	0	0	0	0	0	0	0	0	0	0	
		Pourvoirie à droits exclusifs	PADE	0	0	0	0	0	0	0	0	0	0	0	0	0	0	0	0	0	0	0	0	
		Ravage du cerf de virginie	RAV	0	0	0	0	0	0	0	0	0	0	0	0	0	0	0	0	0	0	0	0	
		Réserve faunique	REFA	0	0	0	0	0	0	0	0	0	0	0	0	0	0	0	0	0	0	0	0	
Paysage	PAYSAGE	Zone d'exploitation contrôlée	ZEC	0	0	0	0	0	0	0	0	0	0	0	0	0	0	0	0	0	0	0	0	
				161	2 764	852	4	3 780	0	0	0	0	3 780	482	349	0	-2	830	0	0	0	0	4 610	
Orphelins	ORPH	Encadrement visuel	ENV	161	2 764	852	4	3 780	0	0	0	3 780	482	349	0	-2	830	0	0	0	0	0	4 610	
				341	9 532	3 147	27	13 047	0	0	0	0	13 047	527	368	0	-2	893	0	0	0	0	13 940	
Lisières boisées	BRIV	Peuplement orphelin (incluant les séparateurs pa	ORPH	341	9 532	3 147	27	13 047	0	0	0	13 047	527	368	0	-2	893	0	0	0	0	13 940		
				248	3 720	1 275	8	5 252	0	0	0	5 252	475	272	0	0	748	0	0	0	0	5 999		
Autres	AUTRES	Lisières boisées	BRIV	248	3 720	1 275	8	5 252	0	0	0	5 252	475	272	0	0	748	0	0	0	0	5 999		
				0	0	0	0	0	0	0	0	0	0	0	0	0	0	0	0	0	0	0	0	
		Contrainte spécifique à l'UA	AUT	0	0	0	0	0	0	0	0	0	0	0	0	0	0	0	0	0	0	0	0	
		Zone de plus de 700 m (Plan d'aménagement du	CAA	0	0	0	0	0	0	0	0	0	0	0	0	0	0	0	0	0	0	0	0	
		Zone de moins de 700 m (Plan d'aménagement du	CAB	0	0	0	0	0	0	0	0	0	0	0	0	0	0	0	0	0	0	0	0	
		Entente d'harmonisation (1) (Entente à évaluer)	HAE1	0	0	0	0	0	0	0	0	0	0	0	0	0	0	0	0	0	0	0	0	
		Entente d'harmonisation (2) (Entente à évaluer)	HAE2	0	0	0	0	0	0	0	0	0	0	0	0	0	0	0	0	0	0	0	0	
		Entente d'harmonisation (3) (Entente à évaluer)	HAE3	0	0	0	0	0	0	0	0	0	0	0	0	0	0	0	0	0	0	0	0	
		Entente d'harmonisation (4) (Entente à évaluer)	HAE4	0	0	0	0	0	0	0	0	0	0	0	0	0	0	0	0	0	0	0	0	
		Entente d'harmonisation (1)	HAR1	0	0	0	0	0	0	0	0	0	0	0	0	0	0	0	0	0	0	0	0	
		Entente d'harmonisation (2)	HAR2	0	0	0	0	0	0	0	0	0	0	0	0	0	0	0	0	0	0	0	0	
		Entente d'harmonisation (3)	HAR3	0	0	0	0	0	0	0	0	0	0	0	0	0	0	0	0	0	0	0	0	
		Île photo-interprétée > 250 ha	IP25	0	0	0	0	0	0	0	0	0	0	0	0	0	0	0	0	0	0	0	0	
		Ravage du cerf de Virginie - Nourriture	RAN	0	0	0	0	0	0	0	0	0	0	0	0	0	0	0	0	0	0	0	0	
		Ravage du cerf de Virginie - Peu utilisé	RAPU	0	0	0	0	0	0	0	0	0	0	0	0	0	0	0	0	0	0	0	0	
		Ravage du cerf de Virginie	RAV	0	0	0	0	0	0	0	0	0	0	0	0	0	0	0	0	0	0	0	0	
		Pentes	PENTES		94	364	52	0	510	0	0	0	510	170	74	0	0	244	0	0	0	0	0	754
				Classe de pente forte (E) issue de la carte écofor	PEEC	94	364	52	0	510	0	0	0	510	170	74	0	0	244	0	0	0	0	0
		Total	7 003	104 916	35 964	217	148 100	0	0	0	0	148 100	13 400	7 699	0	-39	21 061	0	0	0	0	169 161		
		Valeur sans ajustement (output Woodstock)	Total	6995	104791	35921	217	147924	0	0	0	147924	13390	7670	0	0	21060	0	0	0	0	168984		

Mise en garde

Précision sur l'information : La ventilation des volumes et des superficies selon différentes variables forestières et territoriales du présent fichier porte sur la solution optimale calculée par le logiciel Woodstock. Les valeurs contenues dans ces tableaux sont présentées à titre indicatif et leurs utilisations visent à faciliter la mise en oeuvre du calcul de possibilité. En diffusant ces informations, on souhaite donner des orientations concernant la réalisation des traitements sylvicoles avec et sans récolte, et non pas fixer des niveaux obligatoires à respecter.

Valeurs arrondis : Vous noterez dans le tableau de légères différences entre le contenu des tableaux et le rapport présentant les possibilités forestières modifiées. Ces différences sont attribuables à l'utilisation de valeurs arrondis à la centaine près dans le rapport alors que les valeurs contenus dans le présent fichier sont arrondis à l'unité près. Dans tous les cas de divergence, les données contenues dans le rapport ont préséance sur ceux contenus dans ce fichier.

Volumes négatifs :Dans certains tableaux, il est possible d’observer des volumes récoltés négatifs. Ces volumes sont associés aux volumes issus des coupes partielles. Ces valeurs s’expliquent par la mécanique de construction des courbes d’effet de traitement (Courbes Artémis – 2009), par les plages de retour après traitement et par le choix des courbes de retour après coupe (Courbes Natura – 2009).



[RETOUR](#)

Graphique 5 : Ventilation des possibilités forestières par composantes territoriales de l'UA U02651\_3FF

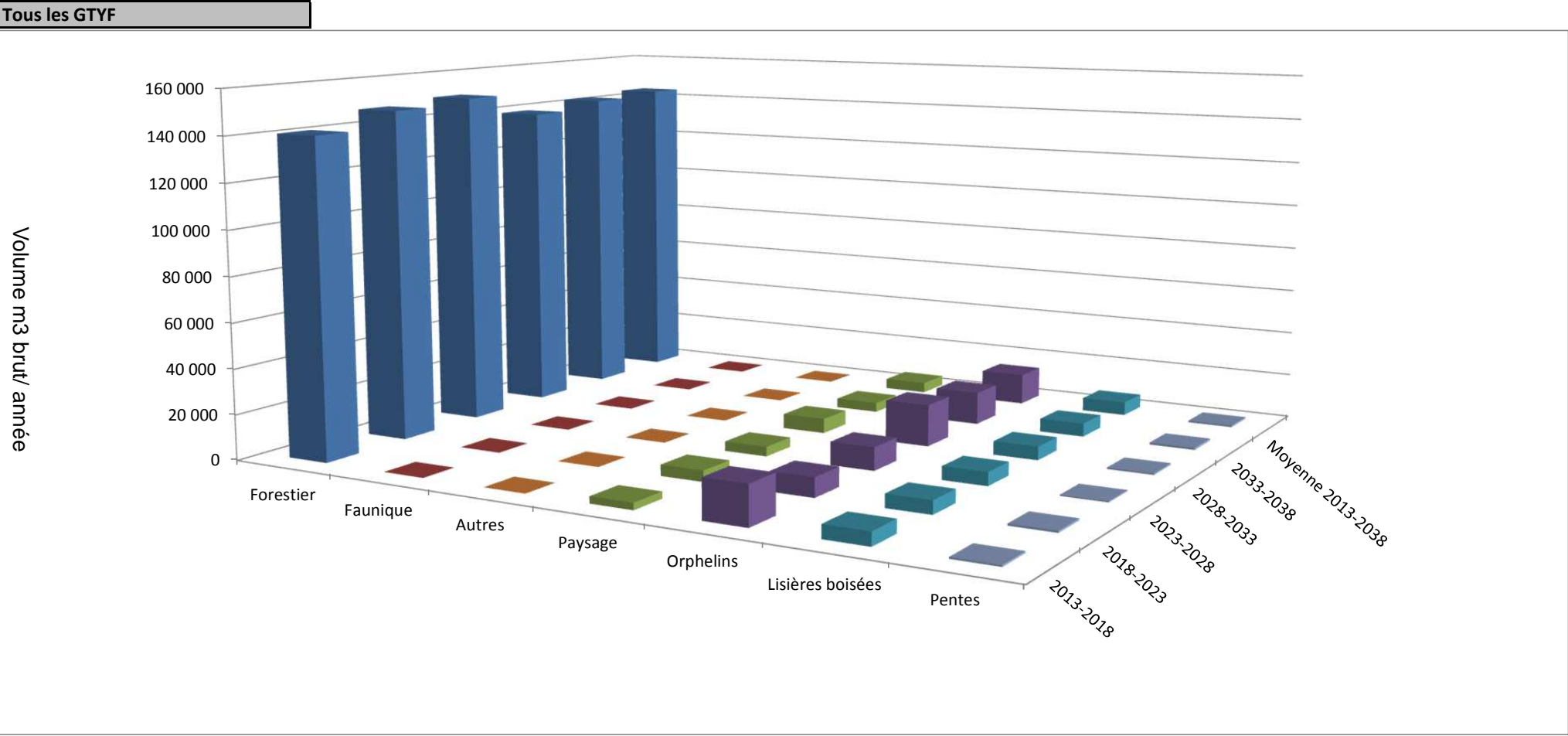


Tableau 4 : Ventilation de la superficie des traitements sylvicoles en fonction des grands types de forêt de l'UA U02651\_3FF

[RETOUR](#)

Moyenne 2013-2038																
Traitements sylvicoles *	Bétilales blanches	Peuplières	Feuillus tolérants	Érablières rouges	Bétilales blanches à résineux	Peuplières à résineux	Feuillus tolérants à résineux	Résineux à feuillus	Pessières	Sapinières	Pinédes grises	Pinédes blanches	Cédrières	Pruchères	Tous les GTF	
Traitements commerciaux																
Coupe avec protection de la régénération et des sols	18	0	0	0	10	0	0	236	822	73	252	0	0	0	1 411	
Autres coupes finales	0	0	0	0	0	0	0	0	0	0	0	0	0	0	0	
Total des coupes totales (CT)	18	0	0	0	10	0	0	236	822	73	252	0	0	0	1 411	
Éclaircie commerciale	0	0	0	0	0	0	0	0	0	0	0	0	0	0	0	
Coupe progressive	0	0	0	0	0	0	0	0	101	0	0	0	0	0	101	
Coupe de jardinage ou d'amélioration	0	0	0	0	0	0	0	0	0	0	0	0	0	0	0	
Total des coupes partielles (CP)	0	0	0	0	0	0	0	0	101	0	0	0	0	0	101	
sous-total CP Résineux	0	0	0	0	0	0	0	0	101	0	0	0	0	0	101	
sous-total CP Feuillus tolérants et pins	0	0	0	0	0	0	0	0	0	0	0	0	0	0	0	
Total des activités de récolte	18	0	0	0	10	0	0	236	923	73	252	0	0	0	1 512	
% coupes totales / récolte	100%	0%	0%	0%	100%	0%	0%	100%	89%	100%	100%	0%	0%	0%	93%	
% coupes partielles / récolte	0%	0%	0%	0%	0%	0%	0%	0%	11%	0%	0%	0%	0%	0%	7%	
Traitements non commerciaux																
Ligniculture (essences à croissance rapide)	0	0	0	0	0	0	0	0	0	0	0	0	0	0	0	
Plantation intensive (2 000 plants/ha)	0	0	0	0	0	0	0	14	0	21	0	0	0	0	35	
Plantation de base (1 600 plants/ha)	0	0	0	0	0	0	0	0	157	0	225	0	0	0	382	
Regarni	0	0	0	0	0	0	0	0	5	0	0	0	0	0	5	
% de plantation des coupes totales	0%	0%	0%	0%	0%	0%	0%	6%	20%	29%	89%	0%	0%	0%	30%	
Total des plantations et regarni	0	0	0	0	0	0	0	14	162	21	225	0	0	0	422	
Nettoisement et dégagement de la régénération	0	0	0	0	0	0	0	4	8	0	0	0	0	0	12	
Éclaircie précommerciale	0	0	0	0	0	0	0	13	0	13	0	0	0	0	26	
Dégagement des plantations	0	0	0	0	0	0	0	22	0	18	0	0	0	0	40	
Élagage	0	0	0	0	0	0	0	0	0	0	0	0	0	0	0	
Total des travaux d'éducation	0	0	0	0	0	0	0	39	8	31	0	0	0	0	78	
Scarifiage partiel	0	0	0	0	0	0	0	0	32	0	0	0	0	0	32	
Scarifiage en plein	0	0	0	0	0	0	0	14	157	21	225	0	0	0	417	
Total de la préparation de terrain	0	0	0	0	0	0	0	14	189	21	225	0	0	0	449	

\* Les extractions des traitements sylvicoles sont réalisées à l'aide des aggrégats (GTYF et TYF) de familles de courbe (TH5) sauf pour les plantations et regarnis ou ces extractions sont réalisées à l'aide d'aggrégats (GTYF et TYF) de groupes de strates (TH1).





Tableau 6 : Ventilation des volumes récoltés en fonction des traitements sylvicoles de l'UA U02651\_3FF

[RETOUR](#)

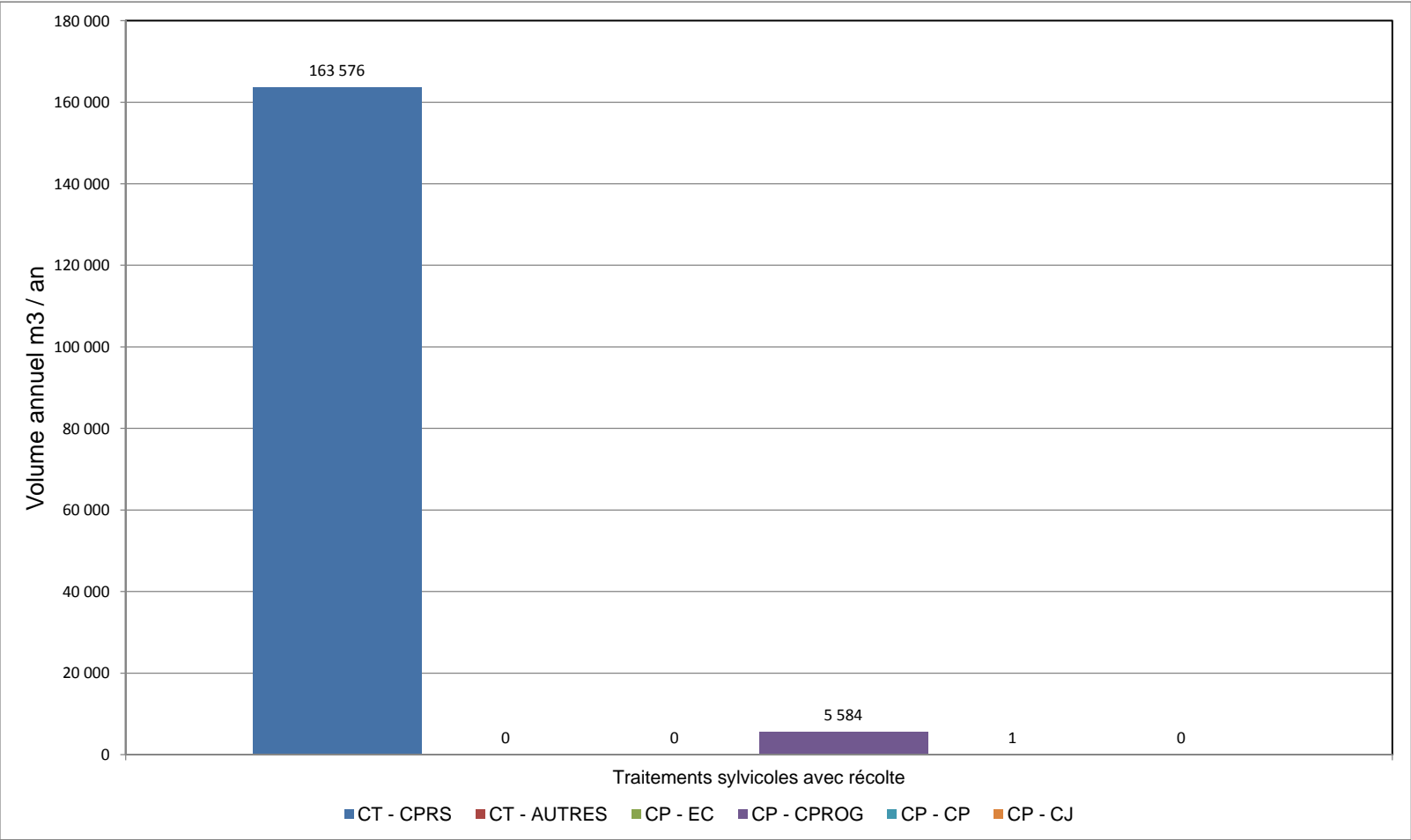
Moyenne 2013-2038

Traitements commerciaux	Possibilité brute (m³ brute/an)																			
	Sapin	Épinettes	Pin gris	Mélèzes	Sous-total SEPM	Pins blanc et rouge	Pruche	Thuja	Sous-Total Aut. Résineux	Total Résineux	Bouleau à papier	Peupliers	Érable rouge	Autres feuillus intolérants	Sous-total F. Intolérants	Bouleau jaune	Érable à sucre	Autres feuillus tolérants	Sous-total F. Tolérants	Total Résineux & Feuillus
Coupe avec protection de la régénération et des sols	6 954	100 125	35 385	207	142 671	0	0	0	0	142 671	13 348	7 597	0	-40	20 905	0	0	0	0	163 576
Autres coupes finales	0	0	0	0	0	0	0	0	0	0	0	0	0	0	0	0	0	0	0	0
Total des coupes totales (CT)	6 954	100 125	35 385	207	142 671	0	0	0	0	142 671	13 348	7 597	0	-40	20 905	0	0	0	0	163 576
Éclaircie commerciale	0	0	0	0	0	0	0	0	0	0	0	0	0	0	0	0	0	0	0	0
Coupe progressive	49	4 790	579	11	5 429	0	0	0	0	5 429	52	103	0	0	155	0	0	0	0	5 584
Coupe de jardinage ou d'amélioration	0	0	0	0	0	0	0	0	0	0	0	0	0	0	0	0	0	0	0	0
Total des coupes partielles (CP)	49	4 790	579	11	5 429	0	0	0	0	5 429	52	103	0	0	155	0	0	0	0	5 584
sous-total CP Résineux	49	4 790	579	11	5 429	0	0	0	0	5 429	52	103	0	0	155	0	0	0	0	5 584
sous-total CP Feuillus tolérants et pins	0	0	0	0	0	0	0	0	0	0	0	0	0	0	0	0	0	0	0	0
Total des activités de récolte	7 003	104 916	35 964	217	148 100	0	0	0	0	148 100	13 400	7 700	0	-40	21 060	0	0	0	0	169 160
% coupes totales / récolte	99.3%	95.4%	98.4%	95.0%	96.3%	0.0%	0.0%	0.0%	0.0%	96.3%	99.6%	98.7%	0.0%	98.9%	99.3%	0.0%	0.0%	0.0%	0.0%	96.7%
% coupes partielles / récolte	0.7%	4.6%	1.6%	5.0%	3.7%	0.0%	0.0%	0.0%	0.0%	3.7%	0.4%	1.3%	0.0%	1.1%	0.7%	0.0%	0.0%	0.0%	0.0%	3.3%



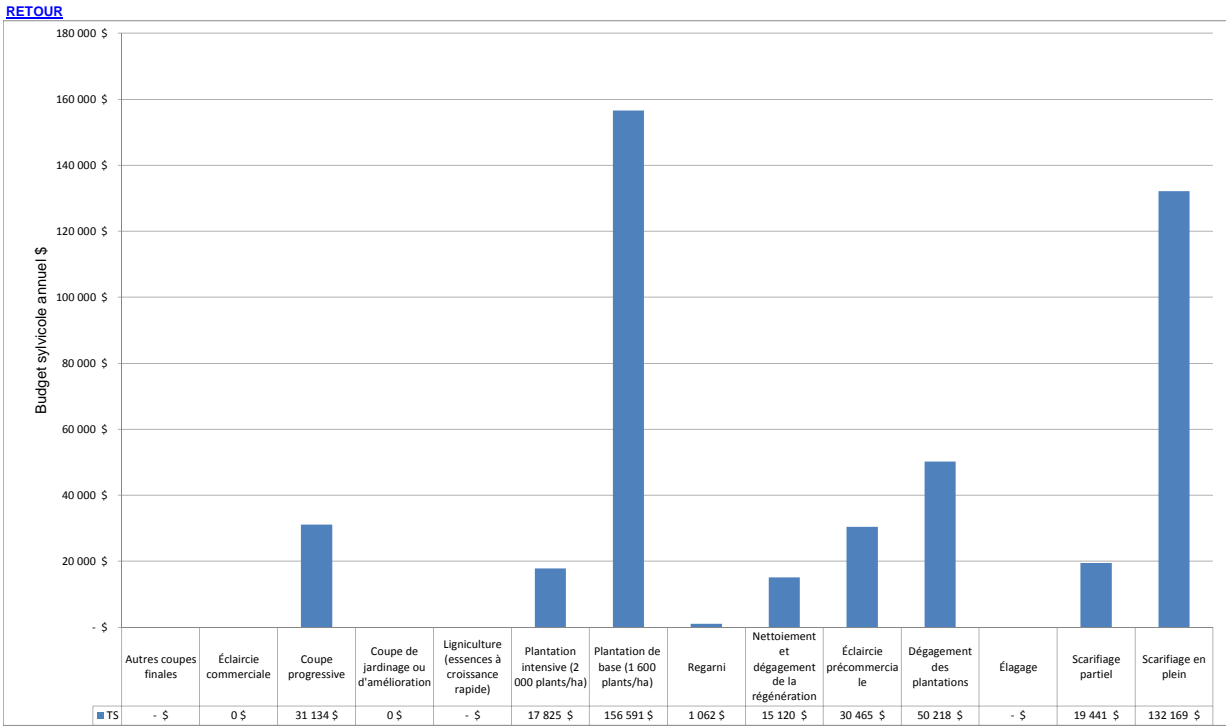
**Graphique 10 : Volume annuel récolté en fonction des traitements sylvicoles de l'UA U02651\_3FF**  
**Période: Moyenne 2013-2038**

[RETOUR](#)





Graphique 11 : Budget sylvicole annuel de l'UA U02651\_3FF pour la période : Moyenne 2013-2038



Graphique 12 : Budget sylvicole annuel ventilé par période de l'UA U02651\_3FF

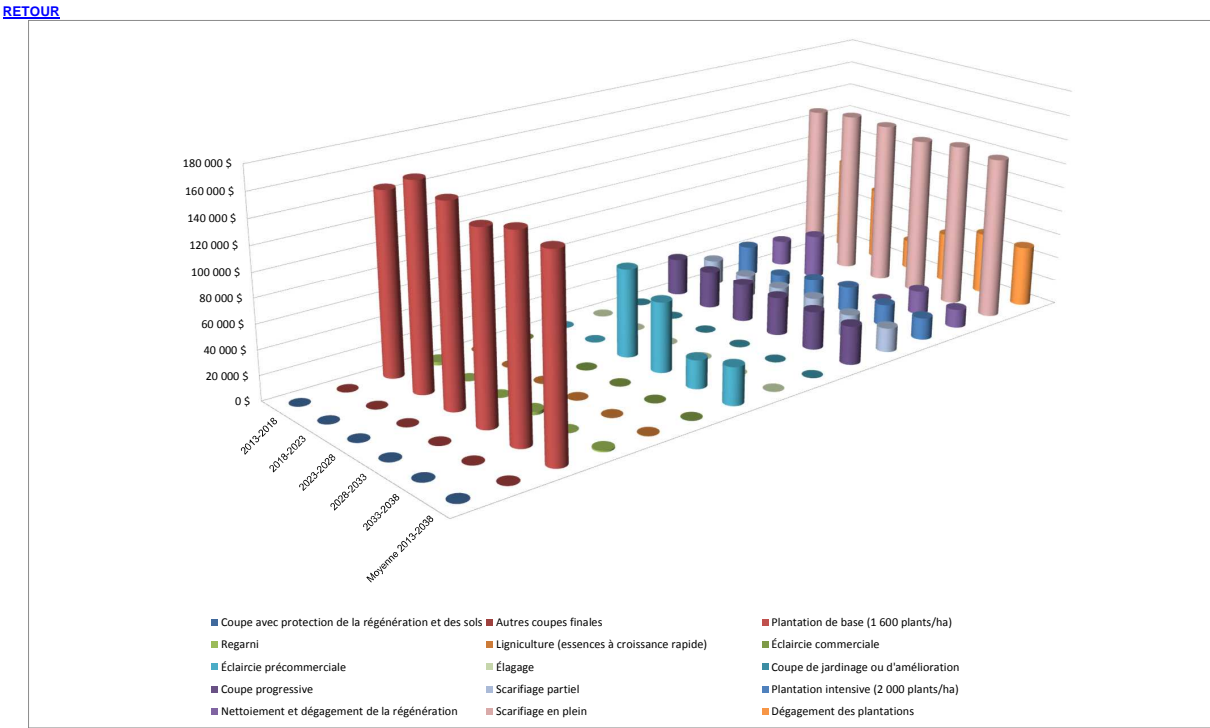




Tableau 8 : Caractéristiques dendrométriques des volumes récoltés par rapport aux grands types de forêt de l'UA U02651\_3FF

Moyenne 2013-2038

[RETOUR](#)

Grands types de forêt / Code		Caractéristiques dendrométriques des volumes récoltés			
		Âge moyen des peuplements	Volume moyen toutes essences récoltés m3 brut / ha *	Dcm3/tige SEPM **	Surface terrière moyenne toutes récoltes m2 / ha
Bétulaies blanches	FCTYF_BOP	92	184	N.D.	26
Peupleraies	FCTYF_PEU	0	0	N.D.	0
Feuillus tolérants	FCTYF_FT	N.D.	0	N.D.	0
Érablières rouges	FCTYF_ERO	N.D.	0	N.D.	0
Bétulaies blanches à résineux	FCTYF_BOPR	117	166	N.D.	20
Peupleraies à résineux	FCTYF_PEUR	0	0	N.D.	0
Feuillus tolérants à résineux	FCTYF_FTR	N.D.	0	N.D.	0
Résineux à feuillus	FCTYF_RF	107	114	N.D.	17
Pessières	FCTYF_EPX	118	106	124	18
Sapinières	FCTYF_SAB	95	83	109	15
Pinèdes grises	FCTYF_PIG	100	131	168	20
Pinèdes blanches	FCTYF_PIN	0	0	N.D.	0
Cédrrières	FCTYF_THO	0	0	N.D.	0
Prucheraies	FCTYF_PRU	0	0	N.D.	0
Tous les GTYF	FCTYF_TOUS	112	112	131	18

\* Ce calcul porte sur les coupes totales et partielles (\*AGGREGATE regaPRE) touchant les familles de courbe de chaque type de forêt..

\*\* Ce calcul porte sur les coupes totales (\*AGGREGATE regaFIN ) touchant les familles de courbe SEPM. Ces familles de courbes se retrouvent dans les GTYF suivants : Pessières, Sapinières et Pinèdes grises.

Tableau 9 : Validation de la conformité des résultats avec le cahier de détermination de l'UA U02651\_3FF

[RETOUR](#)

Mise en garde

Précision sur l'information : La ventilation des volumes et des superficies selon différentes variables forestières et territoriales du présent fichier porte sur la solution optimale calculée par le logiciel Woodstock. Les valeurs contenues dans ces tableaux sont présentées à titre indicatif et leurs utilisations visent à faciliter la mise en oeuvre du calcul de possibilité. En diffusant ces informations, on souhaite donner des orientations concernant la réalisation des traitements sylvicoles avec et sans récolte, et non pas fixer des niveaux obligatoires à respecter.

Valeurs arrondis : Vous noterez dans les tableaux de légères différences entre le contenu des tableaux et le rapport présentant les possibilités forestières modifiées. Ces différences sont attribuables à l'utilisation de valeurs arrondis à la centaine près dans le rapport alors que les valeurs contenus dans le présent fichier sont arrondis à l'unité près. Dans tous les cas de divergence, les données contenues dans le rapport ont préséance sur ceux contenus dans ce fichier.

Volumes négatifs :Dans certains tableaux, il est possible d’observer des volumes récoltés négatifs. Ces volumes sont associés aux volumes issus des coupes partielles. Ces valeurs s’expliquent par la mécanique de construction des courbes d’effet de traitement (Courbes Artémis – 2009), par les plages de retour après traitement et par le choix des courbes de retour après coupe (Courbes Natura – 2009).

Description des éléments validés par rapport au cahier de détermination v3.3	Erreur mesuré %
Matrice 2 : Répartition par produit en volume (m3 net/an) de l'UA U02651_3FF	
Volume total brut toutes essences de l'onglet	✔ 0.0%
Tableau 1 : Répartition par produit des possibilités forestières par périodes quinquennales de l'UA U02651_3FF	
Volume total brut toutes essences de l'onglet (cellule : Répartition par produits (tab)!D28)	✔ 0.0%
Tableau 2 : Ventilation des possibilités forestières (m3 brut / an) par essences et types de forêt de l'UA U02651_3FF **	
Volume total brut toutes essences obtenu par les requêtes sur les GTYF. (cellule : Provenance possibilités 1 (tab)!W90)	✔ 0.0%
Volume total brut toutes essences obtenu par les requêtes sur les TYF (cellule : Provenance possibilités 1 (tab)!W91).	✔ 0.0%
Tableau 3 : Ventilation des possibilités forestières par essence en fonction des composantes territoriales de l'UA U02651_3FF *	
Volume total toutes essences (cellule : Provenance possibilités 2 (tab)-Cellule X45)	✔ 0.0%
Tableau 4 : Ventilation de la superficie des traitements sylvicoles en fonction des grands types de forêt de l'UA U02651_3FF	
Superficie des coupes totales (cellule : Stratégie d'aménagement 1 (tab)!P15)	✔ 0.1%
Superficie des coupes partielles (cellule : Stratégie d'aménagement 1 (tab)!P31)	⚠ 1.0%
Superficie des activités de récolte (cellule : Stratégie d'aménagement 1 (tab)!P40)	✔ 0.2%
Superficie des plantations et regarni (cellule : Stratégie d'aménagement 1 (tab)!P60)	⚠ 3.0%
Superficie des travaux d'éducation (cellule : Stratégie d'aménagement 1 (tab)!P81) *	⚠ 2.9%
Superficie de la préparation de terrain (cellule : Stratégie d'aménagement 1 (tab)!P86)	✔ 0.3%
Tableau 5 : Ventilation de la superficie des traitements sylvicoles par entités territoriales de l'UA U02651_3FF	
Superficie des coupes totales (cellule : Stratégie d'aménagement 2 (tab)!B18)	✔ 0.1%
Superficie des coupes partielles (cellule : Stratégie d'aménagement 2 (tab)!B34)	⚠ 1.0%
Superficie des activités de récolte (cellule : Stratégie d'aménagement 2(tab)!B43)	✔ 0.2%
Tableau 6 : Ventilation des volumes récoltés en fonction des traitements sylvicoles de l'UA U02651_3FF	
Volume total toutes essences (cellule : Stratégie d'aménagement 3 (tab)!u55)	✔ 0.0%
Tableau 7 : Ventilation du budget sylvicole annuel en fonction des traitements sylvicoles de l'UA U02651_3FF	
Superficie des coupes totales (cellule : Stratégie d'aménagement 4 (tab)!B13)	✔ 0.1%
Superficie des coupes partielles (cellule : Stratégie d'aménagement 4 (tab)!B29)	⚠ 1.0%
Superficie des activités de récolte (cellule : Stratégie d'aménagement 4 (tab)!B30)	✔ 0.2%
Superficie des plantations et regarni (cellule : Stratégie d'aménagement 4 (tab)!B46)	⚠ 3.0%
Superficie des travaux d'éducation (cellule : Stratégie d'aménagement 4 (tab)!B65) *	⚠ 2.9%
Superficie de la préparation de terrain (cellule : Stratégie d'aménagement 4 (tab)!B72)	✔ 0.3%
Budget sylvicole annuel (cellule : Stratégie d'aménagement 4 (tab)!C78) **	✔ 0.0%

\* Les superficies d'élagage sont exclues de la validation.

\*\* O\$InvestisTS annuel (Moyenne 2013-2038) : 454 023 \$

Erreur < 1% ✔

Erreur >= 1% et <3% ⚠

Erreur >= 3% ❌