

Matrice 2 : Répartition par produit en volume (m3 net/an) de l'UA U02665_3FF

[RETOUR](#)

[illegible]

Source : Rep_Vol_0XXX.Xls

[illegible]

Matrice 1 : Répartition par produit en pourcentage du volume (%) de l'UA U02665_3FF

[RETOUR](#)

[illegible][illegible]

Tableau 1 : Répartition par produit des possibilités forestières par périodes quinquennales de l'UA U02665_3FF

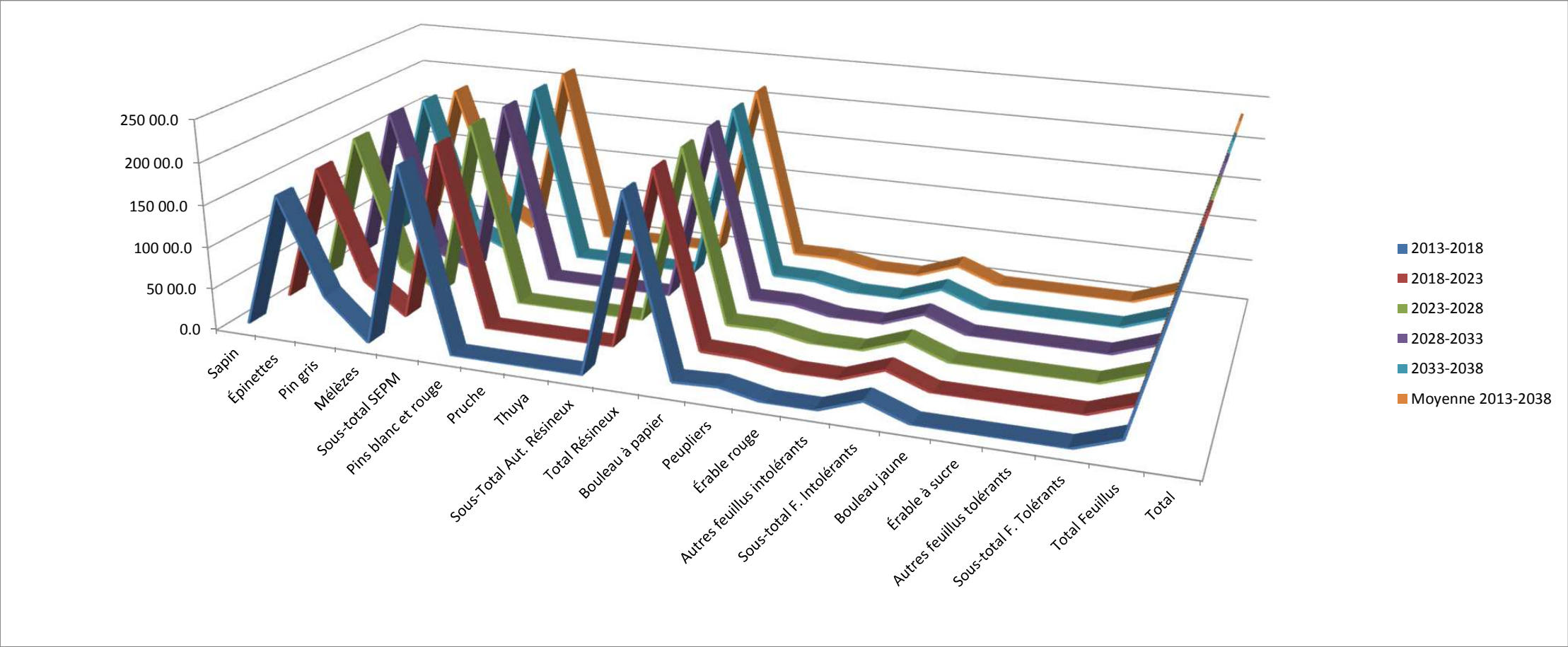
[RETOUR](#)

Moyenne 2013-2038

Essence ou groupe d'essences		Possibilités brutes (1)+(2)	Possibilités nettes (m³/an) (1)						Non-utilisations (m3/an) (2)				
			Déroulage	Poteau	Sciage	Pâte	Branches	Total	Ajust_inv	Carie	Rebut	Traits	Total
Résineux	Sapin	4 482	0	0	2 209	1 932	0	4 141	178	118	0	45	341
	Épinettes	178 567	0	0	91 095	76 205	0	167 299	8 045	1 437	0	1 786	11 268
	Pin gris	30 809	0	44	26 352	2 110	0	28 506	1 045	950	0	308	2 303
	Mélèzes	1 041	0	0	892	73	0	964	56	10	0	10	77
	Sous-total SEPM	214 900	0	44	120 547	80 320	0	200 911	9 324	2 516	0	2 149	13 989
	Pins blanc et rouge	0	0	0	0	0	0	0	0	0	0	0	0
	Pruche	0	0	0	0	0	0	0	0	0	0	0	0
	Thuya	100	0	0	74	16	0	90	1	7	0	1	10
	Sous-Total Aut. Résineux	100	0	0	74	16	0	90	1	7	0	1	10
	Total Résineux	215 000	0	44	120 621	80 336	0	201 002	9 325	2 523	0	2 150	13 998
Feuillus	Bouleau à papier	9 500	50	0	1 426	6 559	621	8 655	309	228	214	95	845
	Peupliers	9 700	1 387	0	1 720	5 655	225	8 986	70	547	0	97	714
	Érable rouge	0	0	0	0	0	0	0	0	0	0	0	0
	Autres feuillus intolérants	0	0	0	0	0	0	0	0	0	0	0	0
	Sous-total F. Intolérants	19 200	1 436	0	3 145	12 214	845	17 641	378	775	214	192	1 559
	Bouleau jaune	0	0	0	0	0	0	0	0	0	0	0	0
	Érable à sucre	0	0	0	0	0	0	0	0	0	0	0	0
	Autres feuillus tolérants	0	0	0	0	0	0	0	0	0	0	0	0
	Sous-total F. Tolérants	0	0	0	0	0	0	0	0	0	0	0	0
	Total Feuillus	19 200	1 436	0	3 145	12 214	845	17 641	378	775	214	192	1 559
	Total	234 200	1 436	44	123 766	92 551	845	218 643	9 703	3 298	214	2 342	15 557

Graphique 1 : Possibilités forestières (m3 brute / an) par essence ou groupe d'essences en fonction des périodes quinquennales 2013-2038 de l'UA U02665_3FF

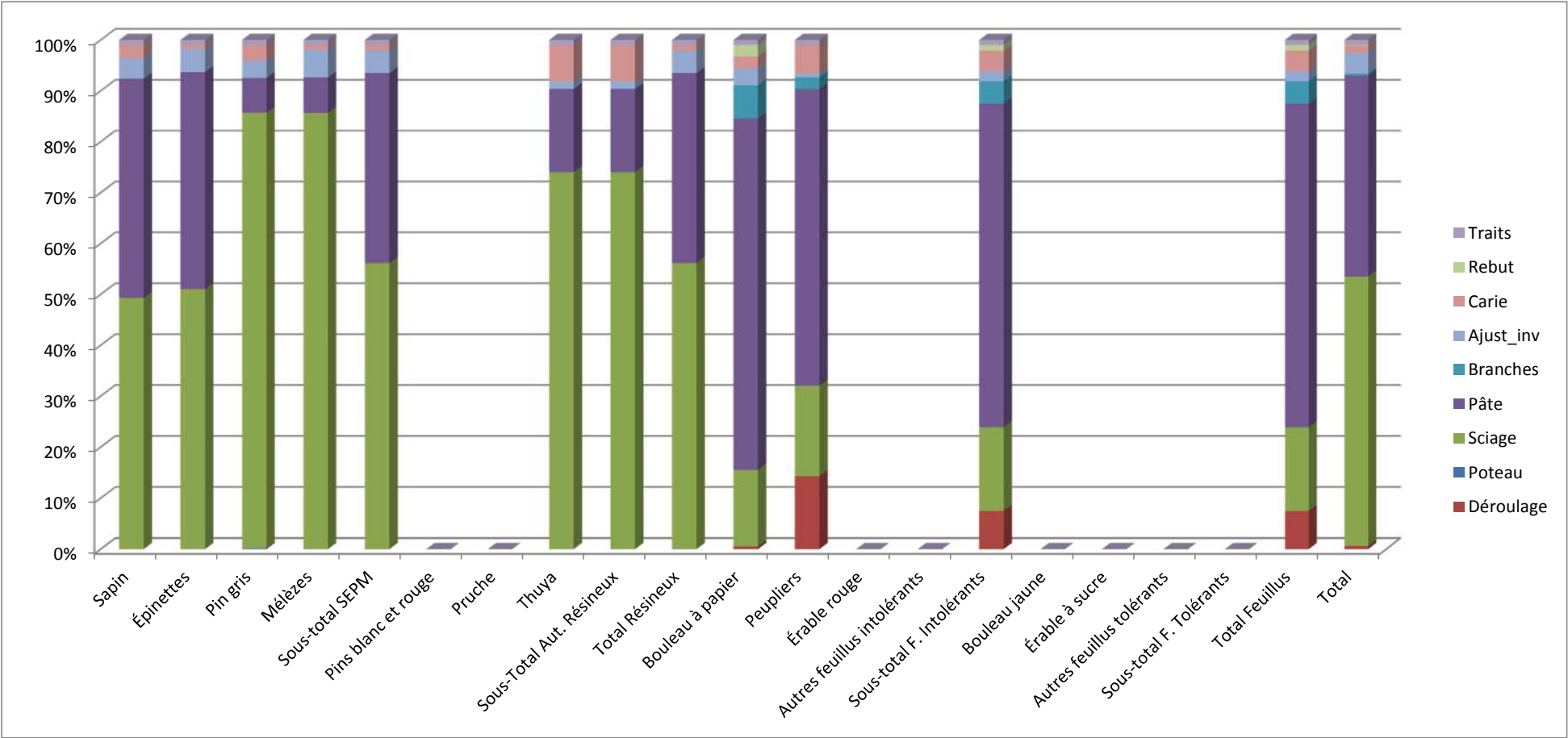
[RETOUR](#)



Graphique 2 : Pourcentage (%) de répartition des produits des possibilités forestières de l'UA U02665_3FF

Période : Moyenne 2013-2038

[RETOUR](#)



Graphique 3 : Pourcentage (%) d'utilisation des possibilités forestières calculées de l'UA U02665_3FF

Période : Moyenne 2013-2038

[RETOUR](#)

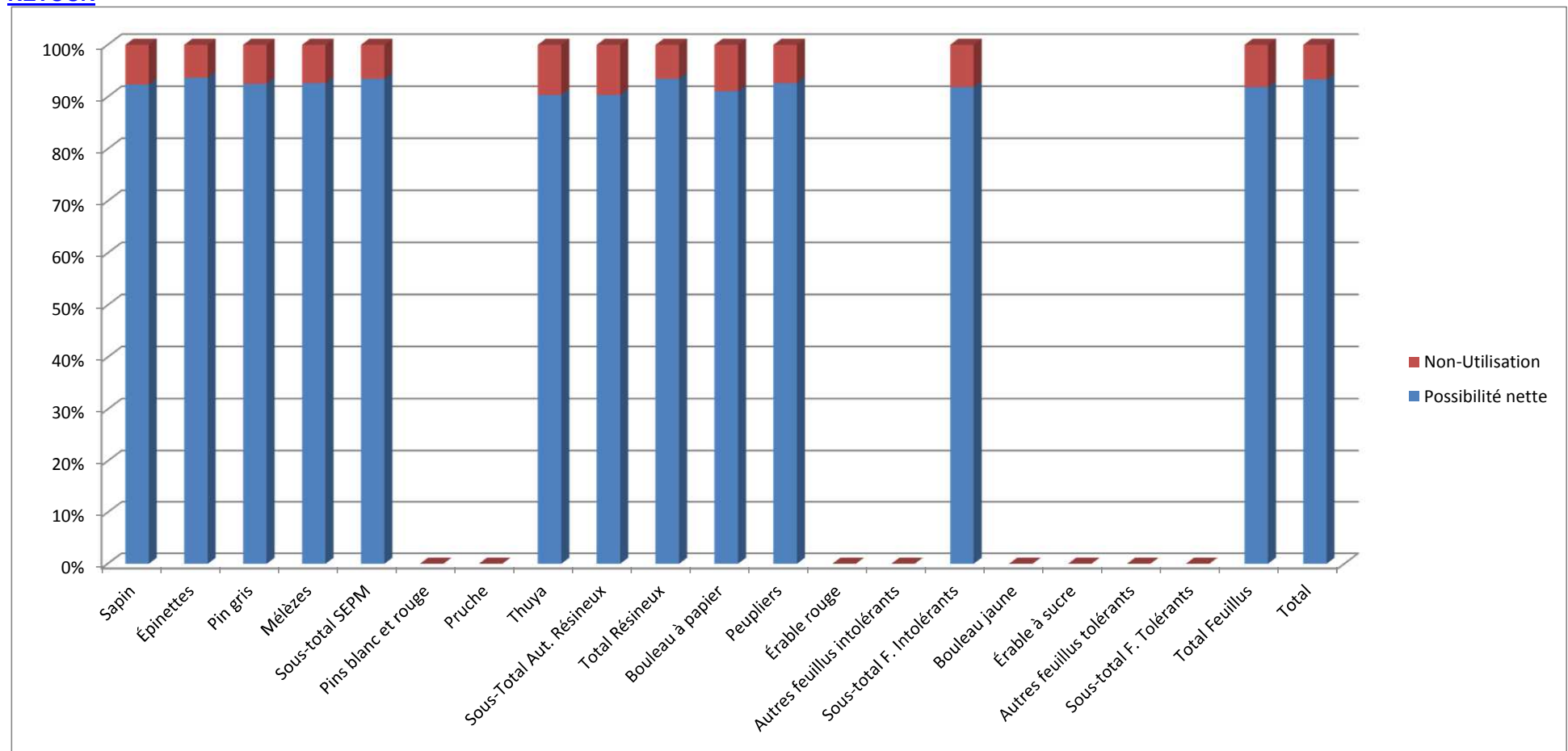


Tableau 2 : Ventilation des possibilités forestières (m3 brut / an) par essences et types de forêt de l'UA U02665_3FF **

[illegible]

* Source des GTYF et TYF: Cahier de détermination v3.3

**** Mise en garde**

Précision sur l'information : La ventilation des volumes et des superficies selon différentes variables forestières et territoriales du présent fichier porte sur la solution optimale calculée par le logiciel Woodstock. Les valeurs contenues dans ces tableaux sont présentées à titre indicatif et leurs utilisations visent à faciliter la mise en œuvre du calcul de possibilité. En diffusant ces informations, on souhaite donner des orientations concernant la réalisation des traitements sylvicoles avec et sans récolte, et non pas fixer des valeurs obligatoires à respecter.

Valeurs arrondis : Vous noterez dans le tableau de légères différences entre le contenu des tableaux et le rapport présentant les possibilités forestières modifiées. Ces différences sont attribuables à l'utilisation de valeurs arrondies à la centaine près dans le rapport alors que les valeurs contenues dans le présent fichier sont arrondies à l'unité près. Dans tous les cas de divergence, les données contenues dans le cahier de terminaison v3.3 ont préséance sur ceux contenus dans ce fichier.

Volumes négatifs. Dans certains tableaux, il est possible d'observer des volumes récoltés négatifs. Ces volumes sont associés aux volumes issus des coupes partielles. Les valeurs s'expliquent par la mécanique de construction des courbes d'effet de traitement (Courbes Artémis – 2009), par les plages de retour après traitement et par le choix des courbes de retour après coupe (Courbes Natura – 2009).

[RETOUR](#)

Graphique 4 : Ventilation des possibilités forestières par grands types de forêt de l'UA U02665_3FF

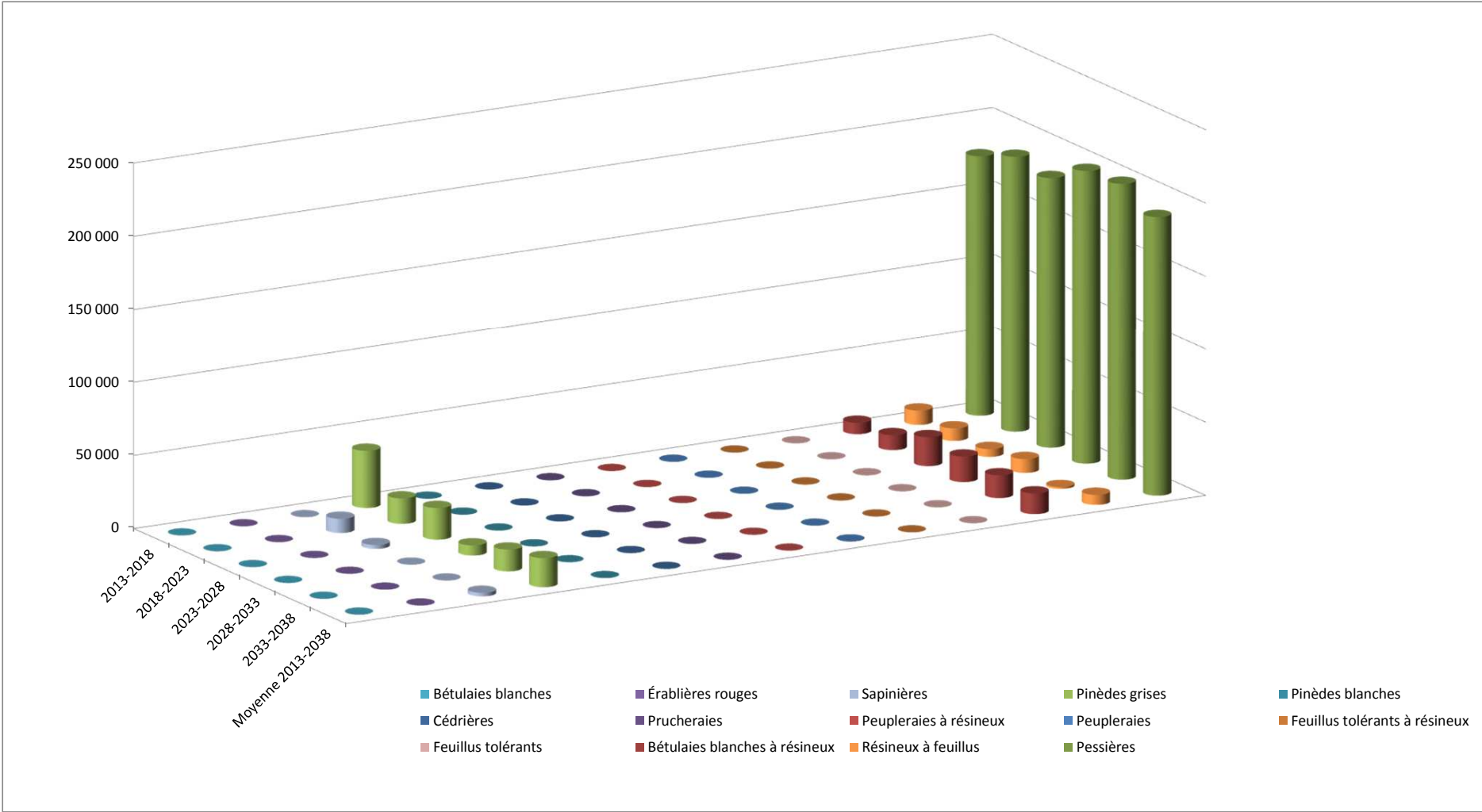


Tableau 3 : Ventilation des possibilités forestières par essence en fonction des composantes territoriales de l'UA U02665_3FF *

[RETOUR](#)

		Moyenne 2013-2038																						
		Tous les GTYF																						
Contraintes regroupées / Code		Composantes TH15 Modèle Woodstock Source : Onglet Annexe1 - Contraintes		Sapin	Épinettes	Pin gris	Mélèzes	Sous-total SEPM	Pins blanc et rouge	Pruche	Thuya	Sous-Total Aut. Résineux	Total Résineux	Bouleau à papier	Peupliers	Érable rouge	Autres feuillus intolérants	Sous-total F. Intolérants	Bouleau jaune	Érable à sucre	Autres feuillus tolérants	Sous-total F. Tolérants	Total Résineux & Feuillus	
Forestier	SANS			2 993	110 180	21 543	556	135 273	69	0	59	128	135 401	7 085	7 270	0	30	14 384	0	0	0	0	0	149 785
		Contrainte spécifique à l'UA	AUT	0	0	0	0	0	0	0	0	0	0	0	0	0	0	0	0	0	0	0	0	0
		Peuplement forestier productif sans contrainte	FORP	2 993	110 180	21 543	556	135 273	69	0	59	128	135 401	7 085	7 270	0	30	14 384	0	0	0	0	0	149 785
		Ravage du cerf de Virginie	RAV	0	0	0	0	0	0	0	0	0	0	0	0	0	0	0	0	0	0	0	0	0
		Zone d'exploitation contrôlée	ZEC	0	0	0	0	0	0	0	0	0	0	0	0	0	0	0	0	0	0	0	0	0
				79	5 655	2 030	13	7 778	14	0	2	16	7 794	248	356	0	2	606	0	0	0	0	0	8 400
		Autre catégorie de territoire faunique structuré	AUTF	0	0	0	0	0	0	0	0	0	0	0	0	0	0	0	0	0	0	0	0	0
		Pourvoirie à droits exclusifs	PADE	0	0	0	0	0	0	0	0	0	0	0	0	0	0	0	0	0	0	0	0	0
		Ravage du cerf de virginie	RAV	0	0	0	0	0	0	0	0	0	0	0	0	0	0	0	0	0	0	0	0	0
		Réserve faunique	REFA	79	5 655	2 030	13	7 778	14	0	2	16	7 794	248	356	0	2	606	0	0	0	0	0	8 400
		Zone d'exploitation contrôlée	ZEC	0	0	0	0	0	0	0	0	0	0	0	0	0	0	0	0	0	0	0	0	0
				66	4 217	893	26	5 201	6	0	1	7	5 208	133	185	0	1	319	0	0	0	0	0	5 527
Paysage	PAYSAGE			66	4 217	893	26	5 201	6	0	1	7	5 208	133	185	0	1	319	0	0	0	0	5 527	
Orphelins	ORPH			1 310	57 502	6 158	441	65 411	10	0	37	48	65 459	1 901	1 754	0	7	3 662	0	0	0	0	0	69 121
		Peuplement orphelin (incluant les séparateurs pa	ORPH	1 310	57 502	6 158	441	65 411	10	0	37	48	65 459	1 901	1 754	0	7	3 662	0	0	0	0	0	69 121
Lisières boisées	BRIV			19	762	132	4	918	0	0	1	1	918	41	42	0	0	82	0	0	0	0	0	1 001
		Lisières boisées	BRIV	19	762	132	4	918	0	0	1	1	918	41	42	0	0	82	0	0	0	0	0	1 001
Autres	AUTRES			0	0	0	0	0	0	0	0	0	0	0	0	0	0	0	0	0	0	0	0	0
		Contrainte spécifique à l'UA	AUT	0	0	0	0	0	0	0	0	0	0	0	0	0	0	0	0	0	0	0	0	0
		Zone de plus de 700 m (Plan d'aménagement du	CAA	0	0	0	0	0	0	0	0	0	0	0	0	0	0	0	0	0	0	0	0	0
		Zone de moins de 700 m (Plan d'aménagement du	CAB	0	0	0	0	0	0	0	0	0	0	0	0	0	0	0	0	0	0	0	0	0
		Entente d'harmonisation (1) (Entente à évaluer)	HAE1	0	0	0	0	0	0	0	0	0	0	0	0	0	0	0	0	0	0	0	0	0
		Entente d'harmonisation (2) (Entente à évaluer)	HAE2	0	0	0	0	0	0	0	0	0	0	0	0	0	0	0	0	0	0	0	0	0
		Entente d'harmonisation (3) (Entente à évaluer)	HAE3	0	0	0	0	0	0	0	0	0	0	0	0	0	0	0	0	0	0	0	0	0
		Entente d'harmonisation (4) (Entente à évaluer)	HAE4	0	0	0	0	0	0	0	0	0	0	0	0	0	0	0	0	0	0	0	0	0
		Entente d'harmonisation (1)	HAR1	0	0	0	0	0	0	0	0	0	0	0	0	0	0	0	0	0	0	0	0	0
		Entente d'harmonisation (2)	HAR2	0	0	0	0	0	0	0	0	0	0	0	0	0	0	0	0	0	0	0	0	0
		Entente d'harmonisation (3)	HAR3	0	0	0	0	0	0	0	0	0	0	0	0	0	0	0	0	0	0	0	0	0
		Île photo-interprétée > 250 ha	IP25	0	0	0	0	0	0	0	0	0	0	0	0	0	0	0	0	0	0	0	0	0
		Ravage du cerf de Virginie - Nourriture	RAN	0	0	0	0	0	0	0	0	0	0	0	0	0	0	0	0	0	0	0	0	0
		Ravage du cerf de Virginie - Peu utilisé	RAPU	0	0	0	0	0	0	0	0	0	0	0	0	0	0	0	0	0	0	0	0	0
		Ravage du cerf de Virginie	RAV	0	0	0	0	0	0	0	0	0	0	0	0	0	0	0	0	0	0	0	0	0
Pentes	PENTES			15	251	53	0	320	0	0	0	0	320	93	93	0	0	186	0	0	0	0	0	506
		Classe de pente forte (E) issue de la carte écofor	PEEC	15	251	53	0	320	0	0	0	0	320	93	93	0	0	186	0	0	0	0	0	506
		Total		4 482	178 567	30 809	1 041	214 900	100	0	100	200	215 100	9 500	9 700	0	40	19 240	0	0	0	0	0	234 340
		Valeur sans ajustement (output Woodstock)	Total	4482	178568	30810	1041	214901	52	0	147	199	215100	9491	9749	0	0	19240	0	0	0	0	0	234340

Mise en garde

Précision sur l'information : La ventilation des volumes et des superficies selon différentes variables forestières et territoriales du présent fichier porte sur la solution optimale calculée par le logiciel Woodstock. Les valeurs contenues dans ces tableaux sont présentées à titre indicatif et leurs utilisations visent à faciliter la mise en oeuvre du calcul de possibilité. En diffusant ces informations, on souhaite donner des orientations concernant la réalisation des traitements sylvicoles avec et sans récolte, et non pas fixer des niveaux obligatoires à respecter.

Valeurs arrondis : Vous noterez dans le tableau de légères différences entre le contenu des tableaux et le rapport présentant les possibilités forestières modifiées. Ces différences sont attribuables à l'utilisation de valeurs arrondis à la centaine près dans le rapport alors que les valeurs contenus dans le présent fichier sont arrondis à l'unité près. Dans tous les cas de divergence, les données contenues dans le rapport ont préséance sur ceux contenus dans ce fichier.

Volumes négatifs :Dans certains tableaux, il est possible d’observer des volumes récoltés négatifs. Ces volumes sont associés aux volumes issus des coupes partielles. Ces valeurs s’expliquent par la mécanique de construction des courbes d’effet de traitement (Courbes Artémis – 2009), par les plages de retour après traitement et par le choix des courbes de retour après coupe (Courbes Natura – 2009).

[RETOUR](#)

Graphique 5 : Ventilation des possibilités forestières par composantes territoriales de l'UA U02665_3FF

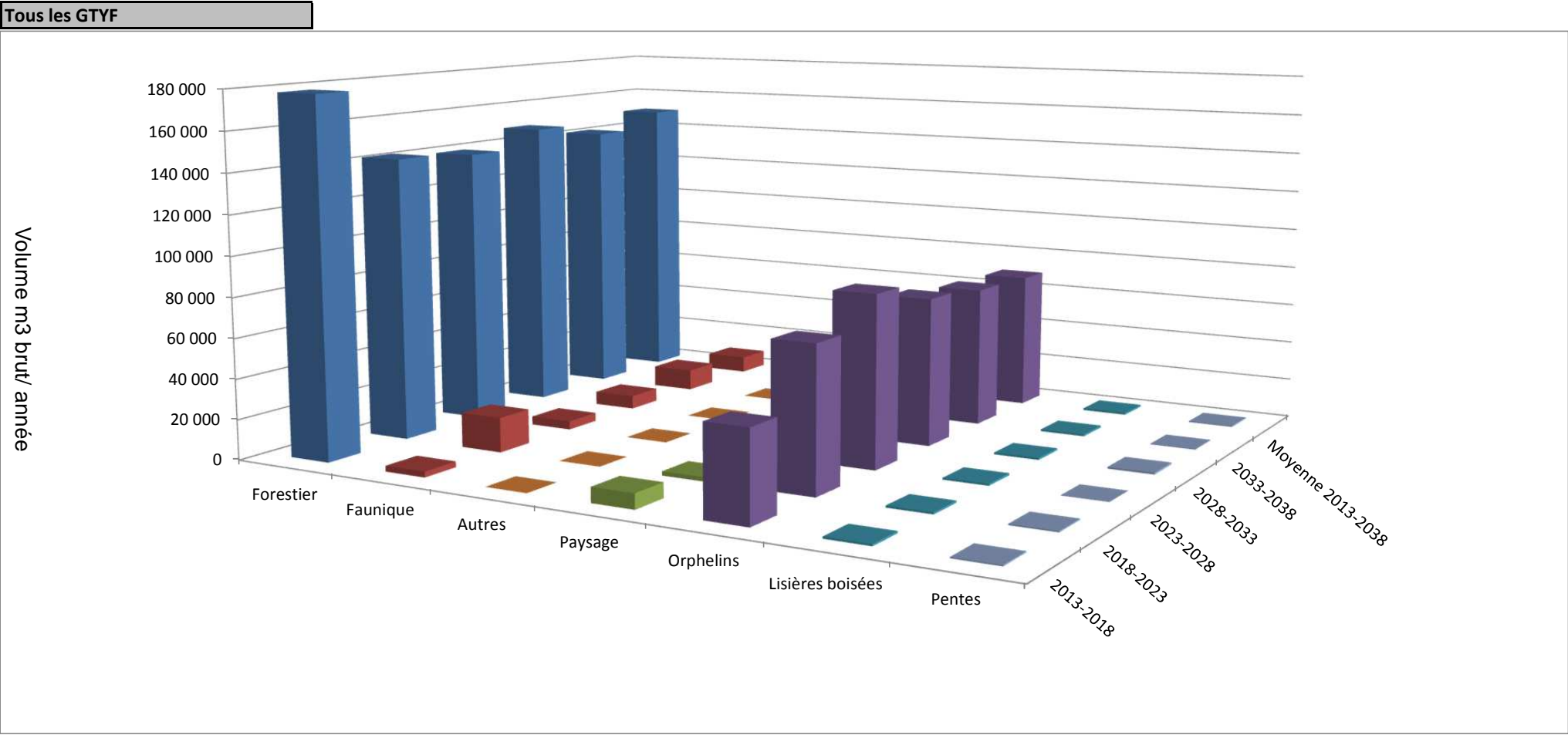


Tableau 4 : Ventilation de la superficie des traitements sylvicoles en fonction des grands types de forêt de l'UA U02665_3FF

[RETOUR](#)

Moyenne 2013-2038															
Traitements sylvicoles *	Béulées blanches	Peupleraies	Feuillus tolérants	Érablières rouges	Béulées blanches à résineux	Peupleraies à résineux	Feuillus tolérants à résineux	Résineux à feuillus	Pessières	Sapinières	Pinédes grises	Pinédes blanches	Cédrrières	Prucheraies	Tous les GTYF
Traitements commerciaux															
Coupe avec protection de la régénération et des sols	0	0	0	0	94	0	0	47	2 322	51	218	0	0	0	2 731
Autres coupes finales	0	0	0	0	0	0	0	0	25	0	0	0	0	0	25
Total des coupes totales (CT)	0	0	0	0	94	0	0	47	2 347	51	218	0	0	0	2 757
Éclaircie commerciale	0	0	0	0	0	0	0	0	0	0	52	0	0	0	52
Coupe progressive	0	0	0	0	0	0	0	0	139	0	0	0	0	0	139
Coupe de jardinage ou d'amélioration	0	0	0	0	0	0	0	0	0	0	0	0	0	0	0
Total des coupes partielles (CP)	0	0	0	0	0	0	0	0	139	0	52	0	0	0	191
sous-total CP Résineux	0	0	0	0	0	0	0	0	139	0	52	0	0	0	191
sous-total CP Feuillus tolérants et pins	0	0	0	0	0	0	0	0	0	0	0	0	0	0	0
Total des activités de récolte	0	0	0	0	94	0	0	47	2 486	51	270	0	0	0	2 948
% coupes totales / récolte	0%	0%	0%	0%	100%	0%	0%	100%	94%	100%	81%	0%	0%	0%	94%
% coupes partielles / récolte	0%	0%	0%	0%	0%	0%	0%	0%	6%	0%	19%	0%	0%	0%	6%
Traitements non commerciaux															
Ligniculture (essences à croissance rapide)	0	0	0	0	0	0	0	0	0	0	0	0	0	0	0
Plantation intensive (2 000 plants/ha)	0	0	0	0	0	0	0	12	0	0	160	0	0	0	172
Plantation de base (1 600 plants/ha)	0	0	0	0	0	0	0	0	1 037	0	32	0	0	0	1 069
Regarni	0	0	0	0	0	0	0	0	0	0	0	0	0	0	0
% de plantation des coupes totales	0%	0%	0%	0%	0%	0%	0%	26%	44%	0%	88%	0%	0%	0%	45%
Total des plantations et regarni	0	0	0	0	0	0	0	12	1 037	0	192	0	0	0	1 241
Nettoiemnt et dégagement de la régénération	0	0	0	0	0	0	0	56	0	0	0	0	0	0	56
Éclaircie précommerciale	0	0	0	0	0	0	0	0	0	0	0	0	0	0	0
Dégagement des plantations	0	0	0	0	0	0	0	12	0	0	0	0	0	0	12
Élagage	0	0	0	0	0	0	0	0	0	0	0	0	0	0	0
Total des travaux d'éducation	0	0	0	0	0	0	0	68	0	0	0	0	0	0	68
Scarifiage partiel	0	0	0	0	0	0	0	0	139	0	0	0	0	0	139
Scarifiage en plein	0	0	0	0	0	0	0	12	1 037	0	192	0	0	0	1 241
Total de la préparation de terrain	0	0	0	0	0	0	0	12	1 175	0	192	0	0	0	1 379

* Les extractions des traitements sylvicoles sont réalisées à l'aide des agrégats (GTYF et TYF) de familles de courbe (TH5) sauf pour les plantations et regarnis ou ces extractions sont réalisées à l'aide d'agrégats (GTYF et TYF) de groupes de strates (TH1).



Tableau 5 : Ventilation de la superficie des traitements sylvicoles par entités territoriales de l'UA
U02665_3FF

[RETOUR](#)

Moyenne 2013-2038
Thème 19 Unité territoriale de référence-UTR

Traitements commerciaux Superficie réalisée (ha/an)	Total	UTR1	UTR2	UTR3	UTR4	UTR5	UTR6	UTR7	UTR8	UTR9	UTR10	UTR11	UTR12	UTR13
Coupe avec protection de la régénération et des sols	2 731	185	557	386	550	268	333	453	0	0	0	0	0	0
Autres coupes finales	25	7	8	0	1	4	5	1	0	0	0	0	0	0
Total des coupes totales (CT)	2 757	192	564	386	550	272	338	454	0	0	0	0	0	0
Éclaircie commerciale	52	1	0	0	13	10	2	26	0	0	0	0	0	0
Coupe progressive	139	15	17	2	25	45	10	25	0	0	0	0	0	0
Coupe de jardinage ou d'amélioration	0	0	0	0	0	0	0	0	0	0	0	0	0	0
Total des coupes partielles (CP)	191	16	17	2	38	55	12	51	0	0	0	0	0	0
sous-total CP Résineux	191	16	17	2	38	55	12	51	0	0	0	0	0	0
sous-total CP Feuillus tolérants et pins	0	0	0	0	0	0	0	0	0	0	0	0	0	0
Total des activités de récolte	2 948	208	581	389	588	326	350	506	0	0	0	0	0	0
% coupes totales / récolte	94%	92%	97%	99%	94%	83%	97%	90%	0%	0%	0%	0%	0%	0%
% coupes partielles / récolte	6%	8%	3%	1%	6%	17%	3%	10%	0%	0%	0%	0%	0%	0%

Tableau 6 : Ventilation des volumes récoltés en fonction des traitements sylvicoles de l'UA U02665_3FF

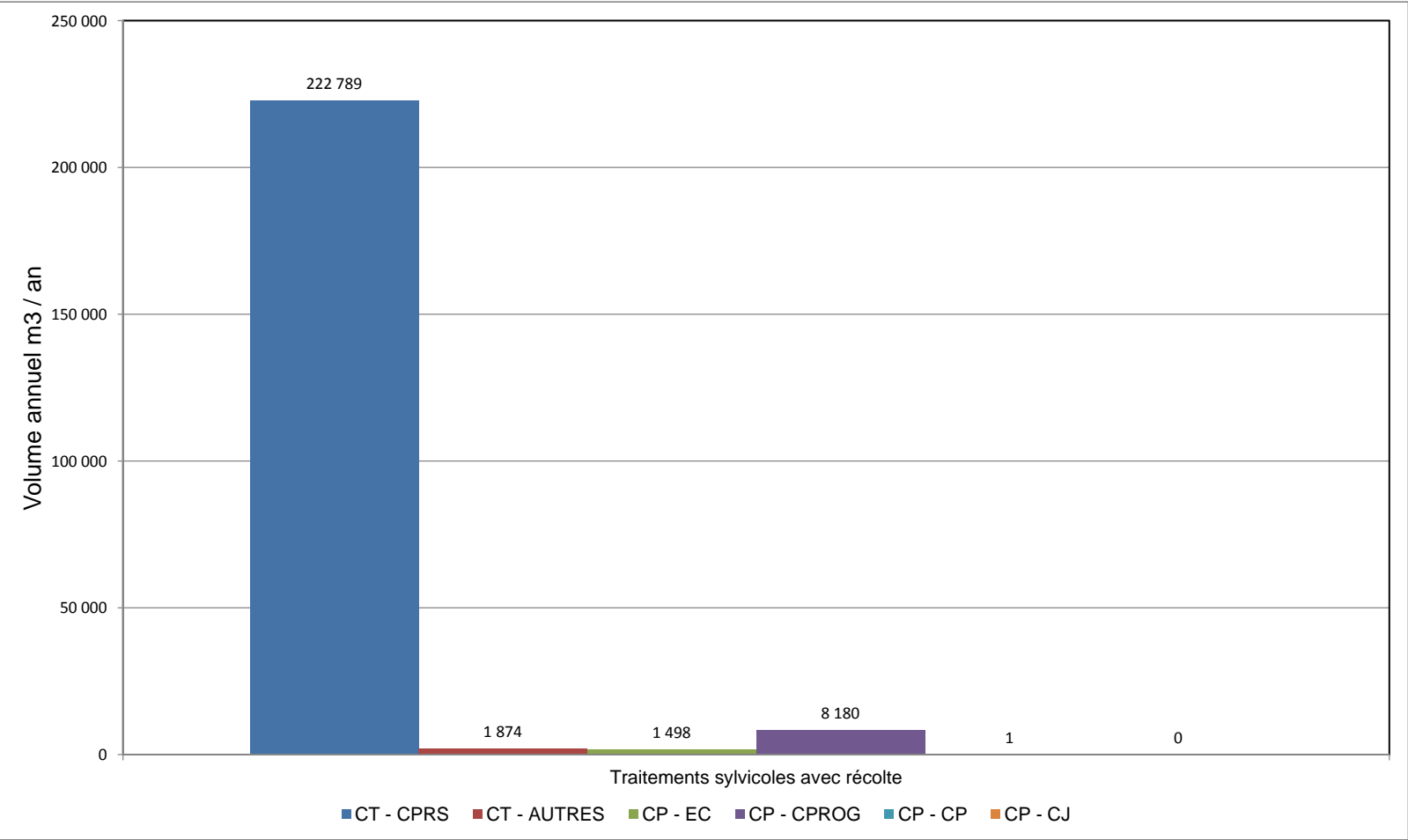
[RETOUR](#)

Moyenne 2013-2038

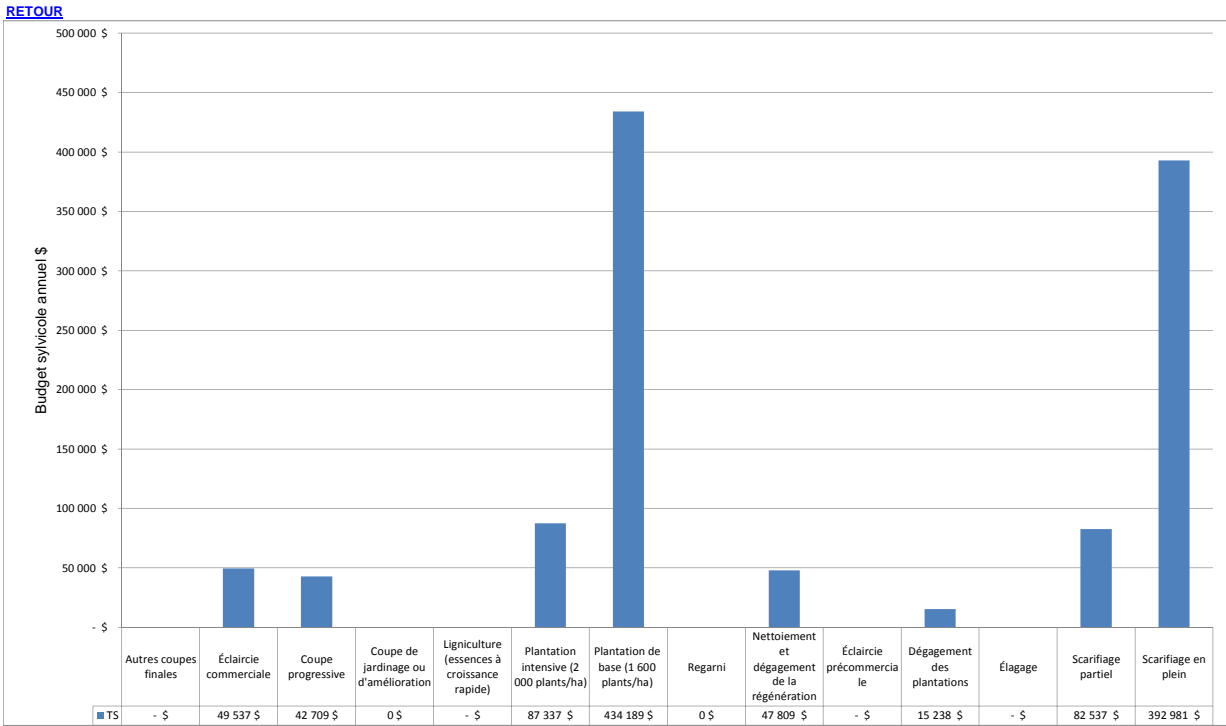
Traitements commerciaux	Possibilité brute (m³ brute/an)																			
	Sapin	Épinettes	Pin gris	Mélèzes	Sous-total SEPM	Pins blanc et rouge	Pruche	Thuja	Sous-Total Aut. Résineux	Total Résineux	Bouleau à papier	Peupliers	Érable rouge	Autres feuillus intolérants	Sous-total F. Intolérants	Bouleau jaune	Érable à sucre	Autres feuillus tolérants	Sous-total F. Tolérants	Total Résineux & Feuillus
Coupe avec protection de la régénération et des sols	4 062	171 907	28 095	1 035	205 099	100	0	85	185	205 284	8 429	9 037	0	38	17 504	0	0	0	0	222 789
Autres coupes finales	48	1 654	47	5	1 755	0	0	0	0	1 755	49	69	0	0	119	0	0	0	0	1 874
Total des coupes totales (CT)	4 110	173 561	28 143	1 040	206 854	100	0	85	185	207 039	8 479	9 106	0	38	17 623	0	0	0	0	224 662
Éclaircie commerciale	1	246	1 228	1	1 476	0	0	0	0	1 476	9	13	0	0	22	0	0	0	0	1 498
Coupe progressive	372	4 760	1 439	0	6 570	0	0	15	15	6 585	1 012	581	0	2	1 595	0	0	0	0	8 180
Coupe de jardinage ou d'amélioration	0	0	0	0	0	0	0	0	0	0	0	0	0	0	0	0	0	0	0	0
Total des coupes partielles (CP)	372	5 006	2 667	1	8 046	0	0	15	15	8 061	1 021	594	0	2	1 617	0	0	0	0	9 678
sous-total CP Résineux	372	5 006	2 667	1	8 046	0	0	15	15	8 061	1 021	594	0	2	1 617	0	0	0	0	9 678
sous-total CP Feuillus tolérants et pins	0	0	0	0	0	0	0	0	0	0	0	0	0	0	0	0	0	0	0	0
Total des activités de récolte	4 482	178 567	30 809	1 041	214 900	100	0	100	200	215 100	9 500	9 700	0	40	19 240	0	0	0	0	234 340
% coupes totales / récolte	91.7%	97.2%	91.3%	99.9%	96.3%	100.0%	0.0%	85.3%	92.6%	96.3%	89.3%	93.9%	0.0%	94.9%	91.6%	0.0%	0.0%	0.0%	0.0%	95.9%
% coupes partielles / récolte	8.3%	2.8%	8.7%	0.1%	3.7%	0.0%	0.0%	14.7%	7.4%	3.7%	10.7%	6.1%	0.0%	5.1%	8.4%	0.0%	0.0%	0.0%	0.0%	4.1%

Graphique 10 : Volume annuel récolté en fonction des traitements sylvicoles de l'UA U02665_3FF
Période: Moyenne 2013-2038

[RETOUR](#)



Graphique 11 : Budget sylvicole annuel de l'UA U02665_3FF pour la période : Moyenne 2013-2038



Graphique 12 : Budget sylvicole annuel ventilé par période de l'UA U02665_3FF

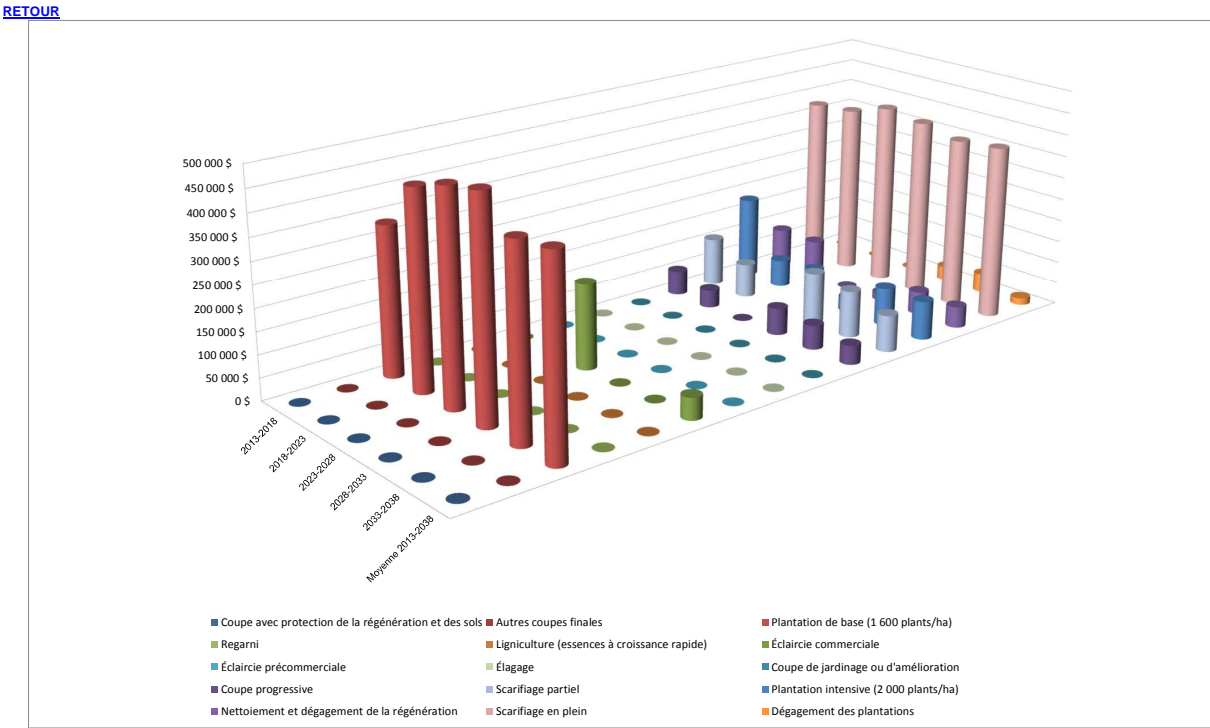


Tableau 8 : Caractéristiques dendrométriques des volumes récoltés par rapport aux grands types de forêt de l'UA U02665_3FF

Moyenne 2013-2038

[RETOUR](#)

Grands types de forêt / Code		Caractéristiques dendrométriques des volumes récoltés			
		Âge moyen des peuplements	Volume moyen toutes essences récoltés m3 brut / ha *	Dcm3/tige SEPM **	Surface terrière moyenne toutes récoltes m2 / ha
Bétulaies blanches	FCTYF_BOP	0	0	N.D.	0
Peupleraies	FCTYF_PEU	0	0	N.D.	0
Feuillus tolérants	FCTYF_FT	N.D.	0	N.D.	0
Érablières rouges	FCTYF_ERO	N.D.	0	N.D.	0
Bétulaies blanches à résineux	FCTYF_BOPR	106	151	N.D.	21
Peupleraies à résineux	FCTYF_PEUR	0	0	N.D.	0
Feuillus tolérants à résineux	FCTYF_FTR	N.D.	0	N.D.	0
Résineux à feuillus	FCTYF_RF	103	148	N.D.	21
Pessières	FCTYF_EPX	134	77	95	15
Sapinières	FCTYF_SAB	86	49	87	10
Pinèdes grises	FCTYF_PIG	79	74	105	14
Pinèdes blanches	FCTYF_PIN	0	0	N.D.	0
Cédrrières	FCTYF_THO	0	0	N.D.	0
Prucheraies	FCTYF_PRU	0	0	N.D.	0
Tous les GTYF	FCTYF_TOUS	126	80	96	15

* Ce calcul porte sur les coupes totales et partielles (*AGGREGATE regaPRE) touchant les familles de courbe de chaque type de forêt..

** Ce calcul porte sur les coupes totales (*AGGREGATE regaFIN) touchant les familles de courbe SEPM. Ces familles de courbes se retrouvent dans les GTYF suivants : Pessières, Sapinières et Pinèdes grises.

Tableau 9 : Validation de la conformité des résultats avec le cahier de détermination de l'UA U02665_3FF

[RETOUR](#)

Mise en garde

Précision sur l'information : La ventilation des volumes et des superficies selon différentes variables forestières et territoriales du présent fichier porte sur la solution optimale calculée par le logiciel Woodstock. Les valeurs contenues dans ces tableaux sont présentées à titre indicatif et leurs utilisations visent à faciliter la mise en oeuvre du calcul de possibilité. En diffusant ces informations, on souhaite donner des orientations concernant la réalisation des traitements sylvicoles avec et sans récolte, et non pas fixer des niveaux obligatoires à respecter.

Valeurs arrondis : Vous noterez dans les tableaux de légères différences entre le contenu des tableaux et le rapport présentant les possibilités forestières modifiées. Ces différences sont attribuables à l'utilisation de valeurs arrondis à la centaine près dans le rapport alors que les valeurs contenus dans le présent fichier sont arrondis à l'unité près. Dans tous les cas de divergence, les données contenues dans le rapport ont préséance sur ceux contenus dans ce fichier.

Volumes négatifs :Dans certains tableaux, il est possible d’observer des volumes récoltés négatifs. Ces volumes sont associés aux volumes issus des coupes partielles. Ces valeurs s’expliquent par la mécanique de construction des courbes d’effet de traitement (Courbes Artémis – 2009), par les plages de retour après traitement et par le choix des courbes de retour après coupe (Courbes Natura – 2009).

Description des éléments validés par rapport au cahier de détermination v3.3	Erreur mesuré %
Matrice 2 : Répartition par produit en volume (m3 net/an) de l'UA U02665_3FF	
Volume total brut toutes essences de l'onglet	✔ 0.0%
Tableau 1 : Répartition par produit des possibilités forestières par périodes quinquennales de l'UA U02665_3FF	
Volume total brut toutes essences de l'onglet (cellule : Répartition par produits (tab)!D28)	✔ 0.0%
Tableau 2 : Ventilation des possibilités forestières (m3 brut / an) par essences et types de forêt de l'UA U02665_3FF **	
Volume total brut toutes essences obtenu par les requêtes sur les GTYF. (cellule : Provenance possibilités 1 (tab)!W90)	✔ 0.0%
Volume total brut toutes essences obtenu par les requêtes sur les TYF (cellule : Provenance possibilités 1 (tab)!W91).	✔ 0.0%
Tableau 3 : Ventilation des possibilités forestières par essence en fonction des composantes territoriales de l'UA U02665_3FF *	
Volume total toutes essences (cellule : Provenance possibilités 2 (tab)-Cellule X45)	✔ 0.0%
Tableau 4 : Ventilation de la superficie des traitements sylvicoles en fonction des grands types de forêt de l'UA U02665_3FF	
Superficie des coupes totales (cellule : Stratégie d'aménagement 1 (tab)!P15)	✔ 0.1%
Superficie des coupes partielles (cellule : Stratégie d'aménagement 1 (tab)!P31)	✔ 0.4%
Superficie des activités de récolte (cellule : Stratégie d'aménagement 1 (tab)!P40)	✔ 0.1%
Superficie des plantations et regarni (cellule : Stratégie d'aménagement 1 (tab)!P60)	✔ 0.0%
Superficie des travaux d'éducation (cellule : Stratégie d'aménagement 1 (tab)!P81) *	⚠ 2.5%
Superficie de la préparation de terrain (cellule : Stratégie d'aménagement 1 (tab)!P86)	✔ 0.1%
Tableau 5 : Ventilation de la superficie des traitements sylvicoles par entités territoriales de l'UA U02665_3FF	
Superficie des coupes totales (cellule : Stratégie d'aménagement 2 (tab)!B18)	✔ 0.1%
Superficie des coupes partielles (cellule : Stratégie d'aménagement 2 (tab)!B34)	✔ 0.4%
Superficie des activités de récolte (cellule : Stratégie d'aménagement 2(tab)!B43)	✔ 0.1%
Tableau 6 : Ventilation des volumes récoltés en fonction des traitements sylvicoles de l'UA U02665_3FF	
Volume total toutes essences (cellule : Stratégie d'aménagement 3 (tab)!u55)	✔ 0.0%
Tableau 7 : Ventilation du budget sylvicole annuel en fonction des traitements sylvicoles de l'UA U02665_3FF	
Superficie des coupes totales (cellule : Stratégie d'aménagement 4 (tab)!B13)	✔ 0.1%
Superficie des coupes partielles (cellule : Stratégie d'aménagement 4 (tab)!B29)	✔ 0.4%
Superficie des activités de récolte (cellule : Stratégie d'aménagement 4 (tab)!B30)	✔ 0.1%
Superficie des plantations et regarni (cellule : Stratégie d'aménagement 4 (tab)!B46)	✔ 0.0%
Superficie des travaux d'éducation (cellule : Stratégie d'aménagement 4 (tab)!B65) *	⚠ 2.5%
Superficie de la préparation de terrain (cellule : Stratégie d'aménagement 4 (tab)!B72)	✔ 0.1%
Budget sylvicole annuel (cellule : Stratégie d'aménagement 4 (tab)!C78) **	✔ 0.0%

* Les superficies d'égagage sont exclues de la validation.

** O\$InvestisTS annuel (Moyenne 2013-2038) : 1 152 337 \$

Erreur < 1% ✔

Erreur >= 1% et <3% ⚠

Erreur >= 3% ✖