

Combien avons-nous de feuillus boréaux ? Où sont-ils ?

David Baril ing. f.

Bureau du forestier en chef

La Sarre, le 9 mai 2014



Bureau du forestier
en chef

Québec 



o Contexte



Mission du Bureau du forestier en chef

***Déterminer** les possibilités forestières, **éclairer** les décideurs et **informer** la population sur l'état et la gestion des forêts afin d'assurer la pérennité et l'utilisation diversifiée du milieu forestier.*



Méthodologie utilisée

○ Méthodologie utilisée



Précisions sur la méthodologie utilisée

- ✓ Les portraits ont été produits à partir de nos modèles d'optimisation et présentent l'état de situation au 1^{er} avril 2013
- ✓ Les données présentées proviennent des plus récentes analyses réalisées à ce jour par le Bureau du forestier en chef

○ Méthodologie utilisée



Précisions sur la méthodologie utilisée

- ✓ Les volumes présentés sont bruts
- ✓ Les superficies et les volumes représentent les territoires publics des unités d'aménagement qui sont destinés à la production forestière.
- ✓ Pour la présentation, le terme « feuillus » fait référence uniquement au bouleau à papier et aux peupliers uniquement

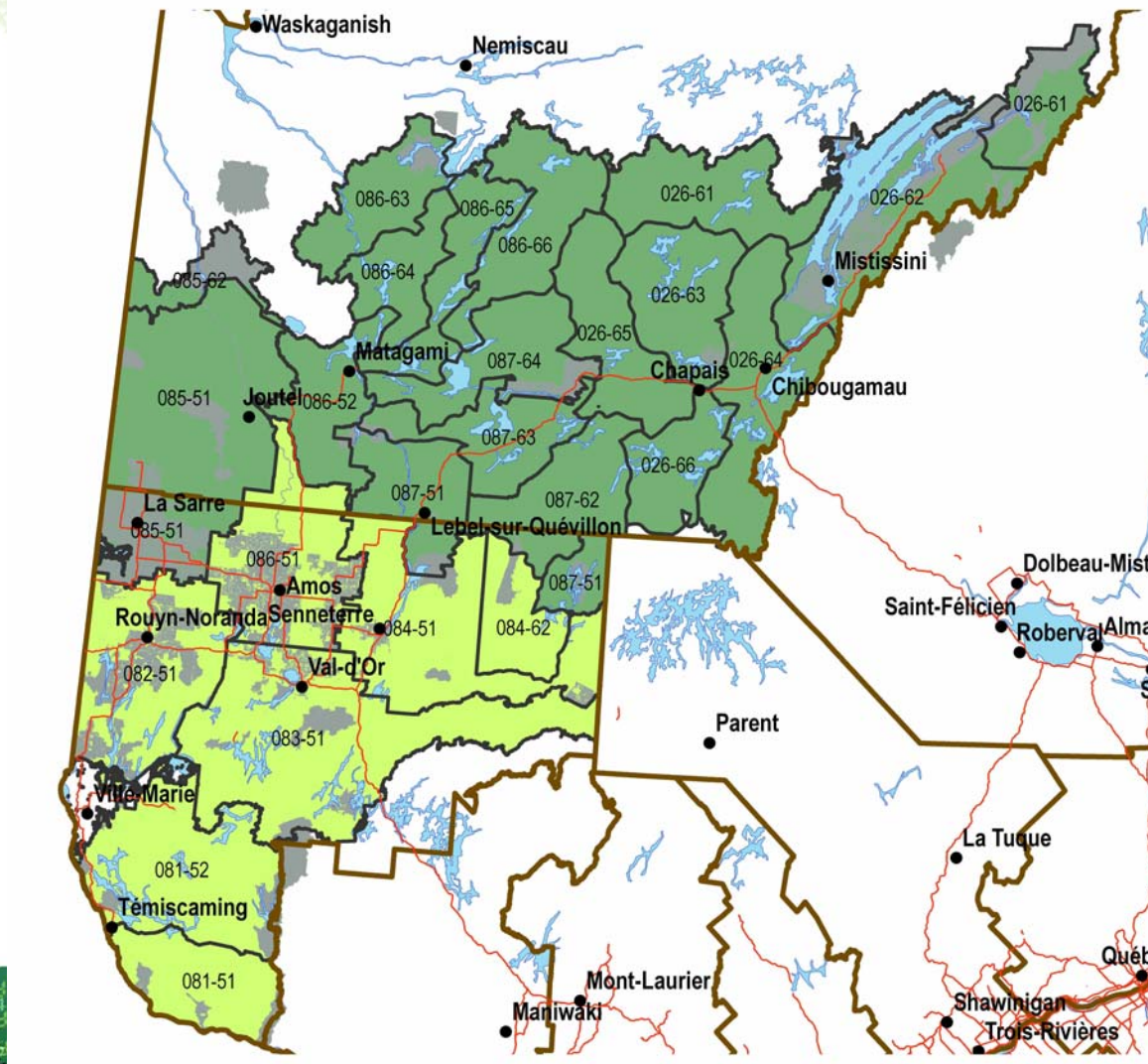
○ Méthodologie



Localisation des régions présentées

Légende

- Villes
- Routes
- ▭ Limite région administrative
- ▭ Unité d'aménagement
- Superficies exclues
- Unité d'aménagement**
- Région**
- Nord-du-Québec
- Abitibi-Témiscamingue





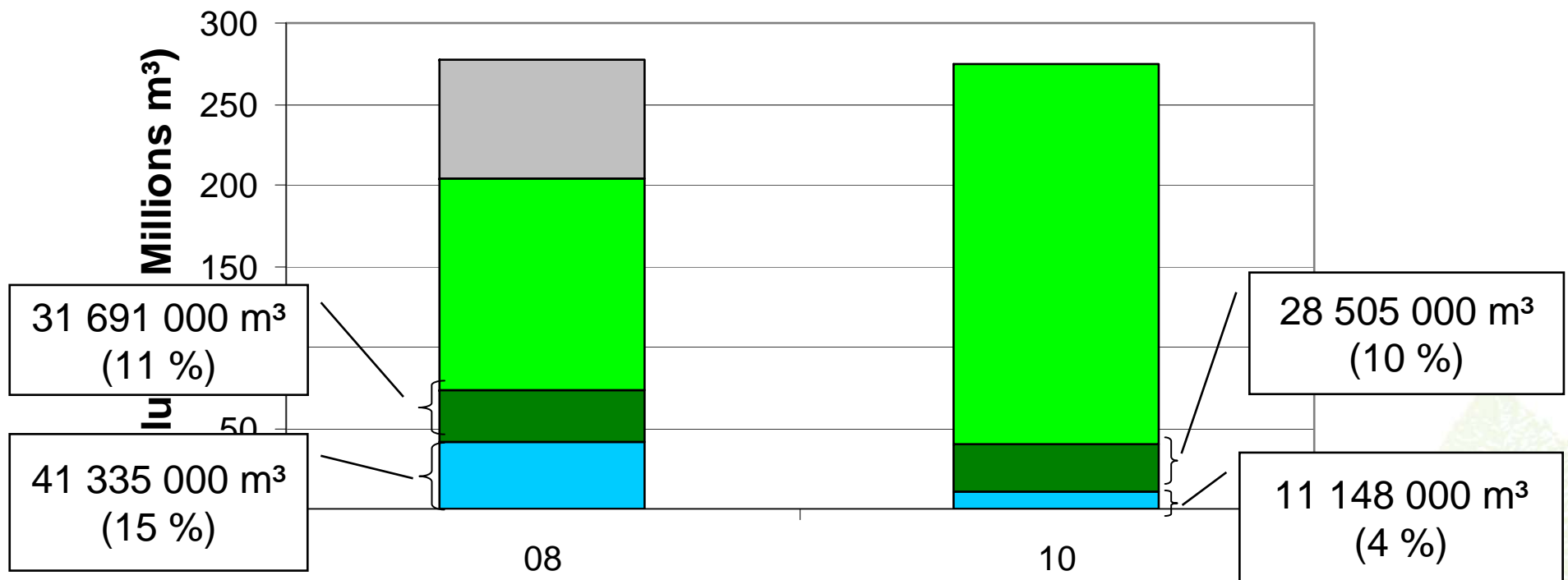
Combien en avons-nous ?

Combien en avons-nous ?



Volumes marchands sur pied

■ Bouleau à papier ■ Peupliers ■ SEPM ■ Autres essences



* Tous les stades de développement sont présentés



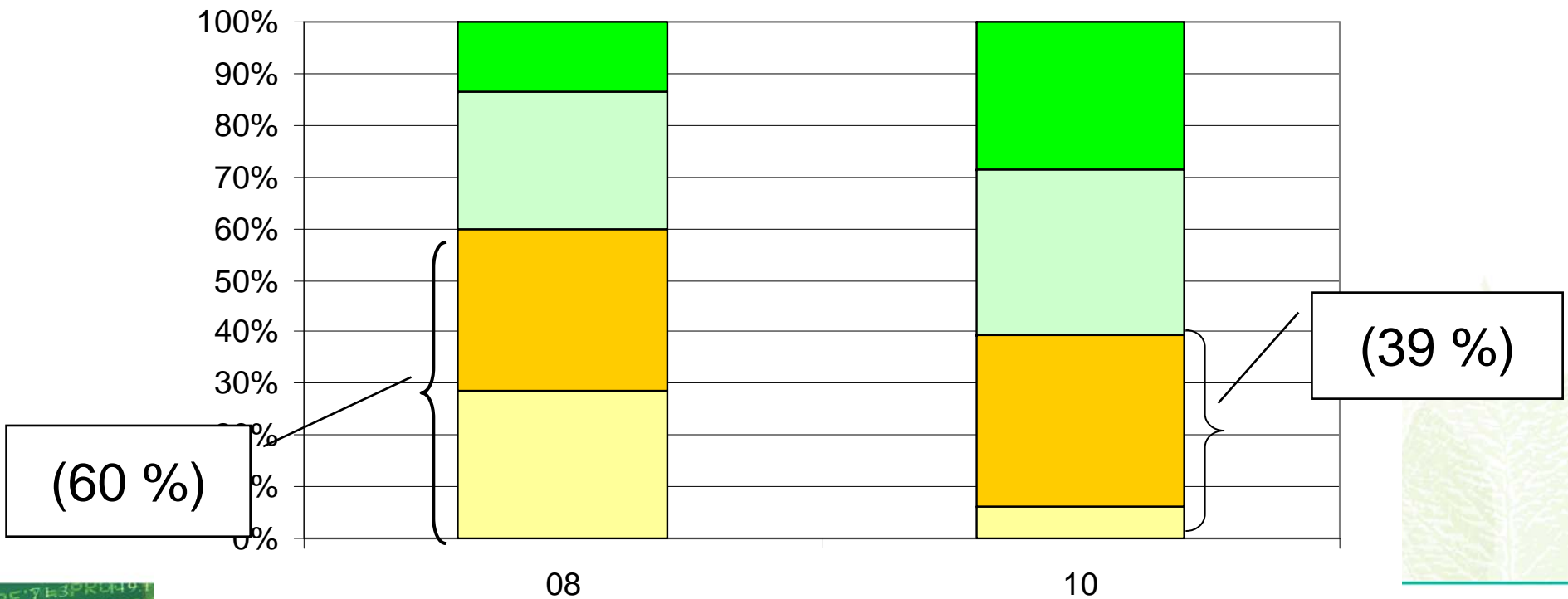
Où sont-ils situés ?

Où sont-ils

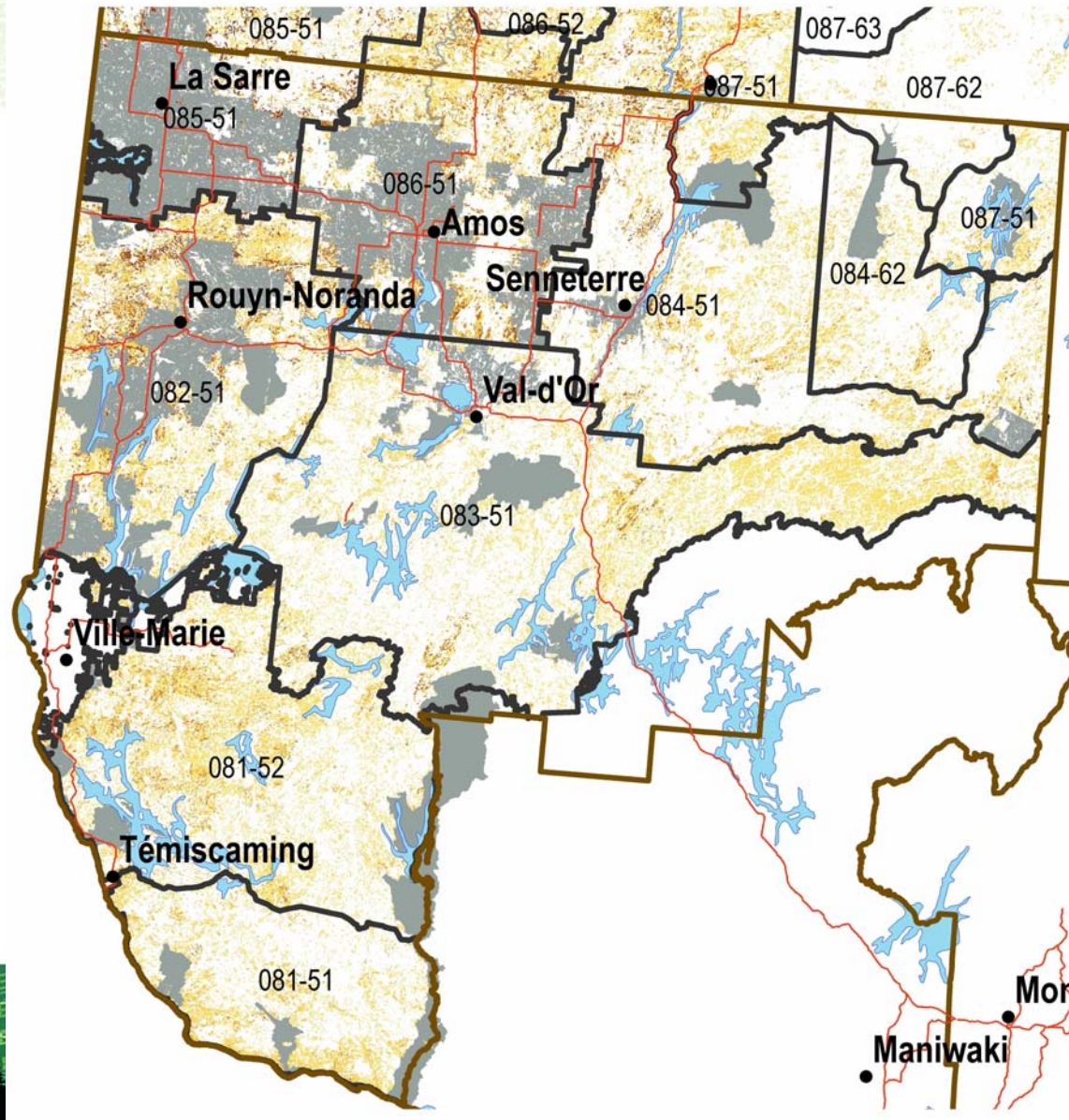


Proportion des volumes sur pied de feuillus par type de couvert

■ Feuillus ■ Mélangés feuillus ■ Mélangés résineux ■ Résineux



Où sont-ils

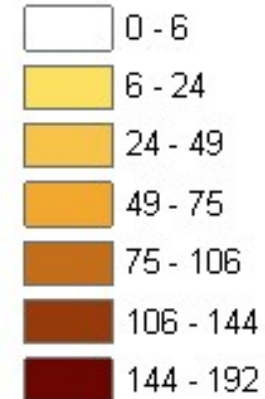


Légende

- Villes
- Routes
- Limite région administrative
- Unité d'aménagement
- Superficies exclues

Répartition volume peuplier

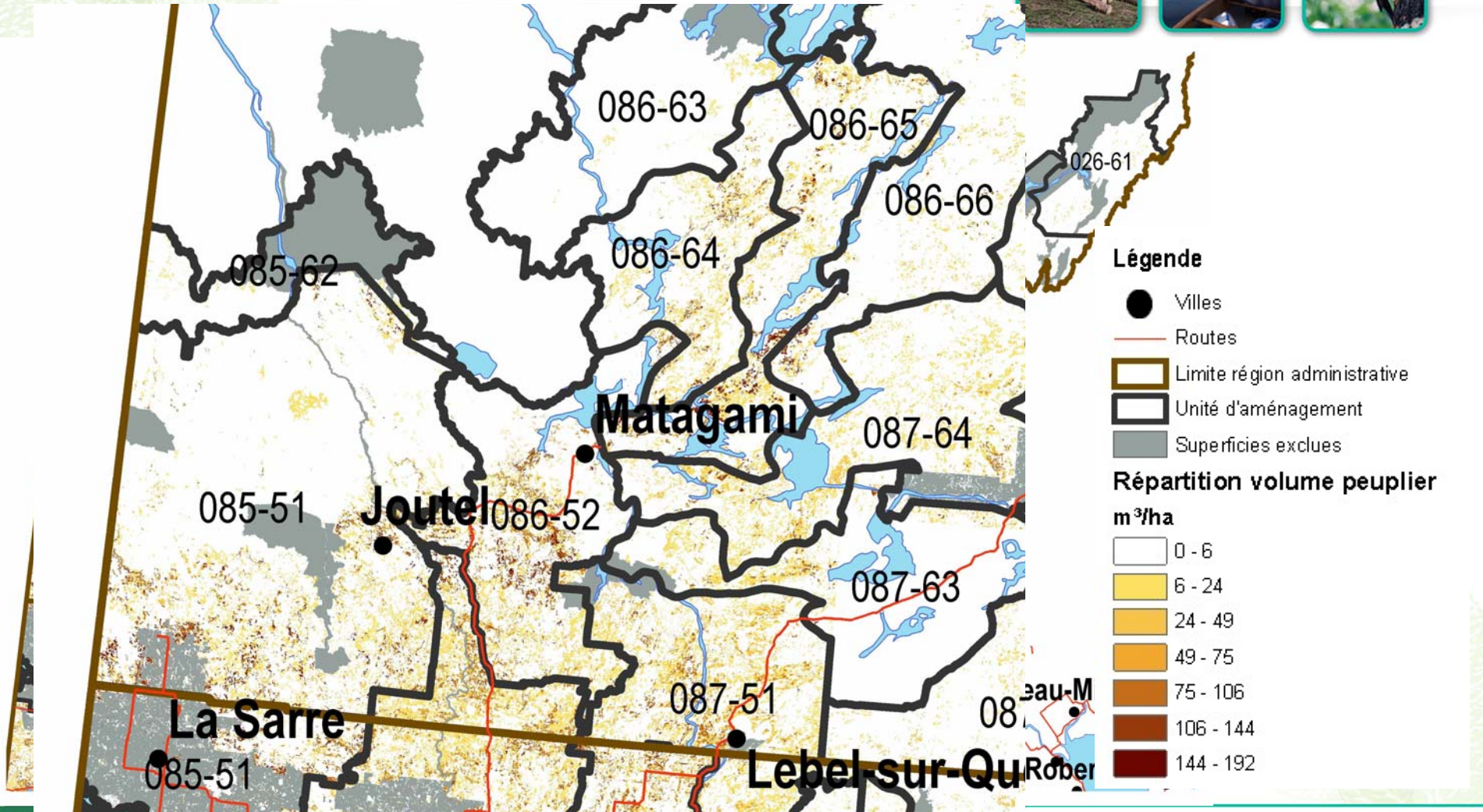
m³/ha



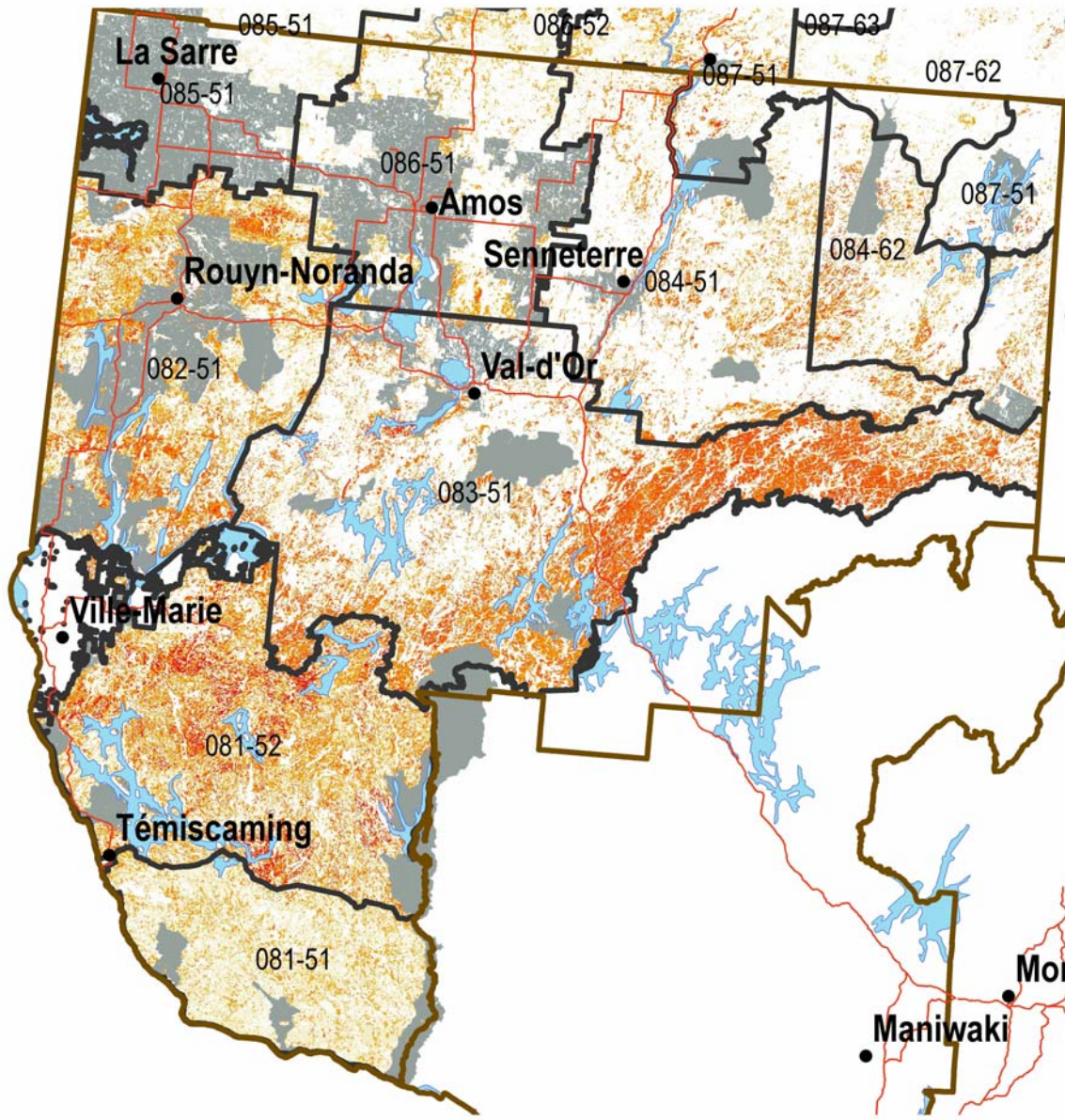
Bureau du forestier
en chef

Québec

Où sont-ils



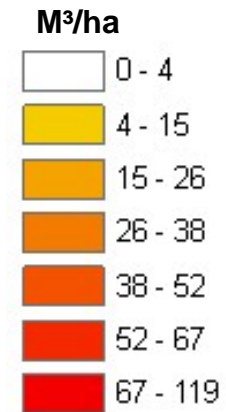
Où sont-ils



Légende

- Villes
- Routes
- ▭ Limite région administrative
- ▭ Unité d'aménagement
- Superficies exclues

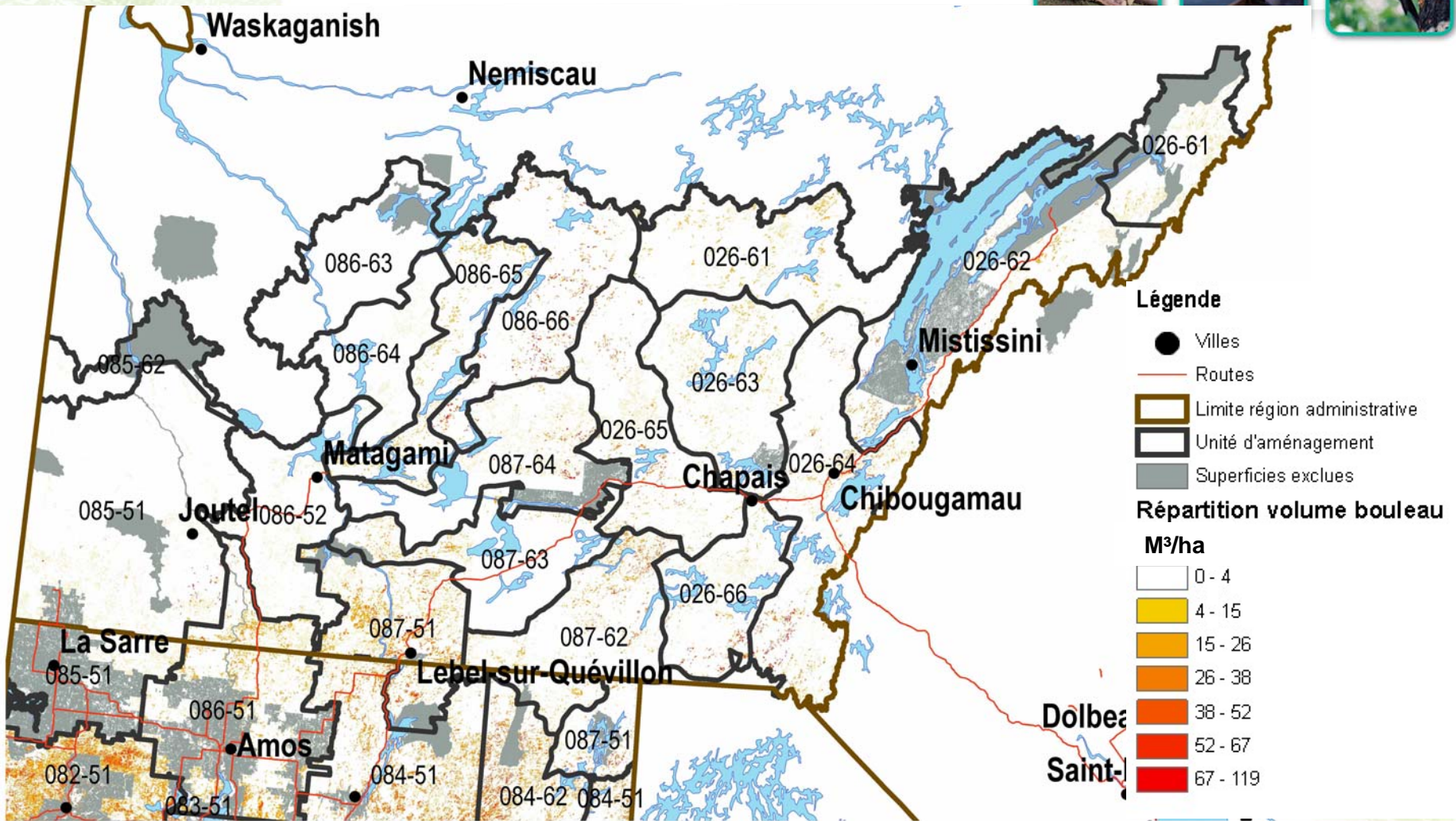
Répartition volume bouleau



Bureau du forestier
en chef

Québec

Où sont-ils



Où sont-ils



Superficies forestières productives destinées à la récolte

Région Abitibi-Témiscamingue (08)

Type de forêt	Superficie (ha)	Proportion (%)
Feuillus dominés par le bouleau à papier	98 400	3 %
Mélangés dominés par le bouleau à papier	217 700	7 %
Feuillus dominés par les peupliers	120 200	4 %
Mélangés dominés par les peupliers	147 700	5 %
Total	584 000	19 %

Où sont-ils



Superficies forestières productives destinées à la récolte

Région Nord-du-Québec (10)

Type de forêt	Superficie (ha)	Proportion (%)
Feuillus dominés par le bouleau à papier	2 400	0 %
Mélangés dominés par le bouleau à papier	38 100	1 %
Feuillus dominés par les peupliers	29 900	1 %
Mélangés dominés par les peupliers	74 300	2 %
Total	144 700	3 %

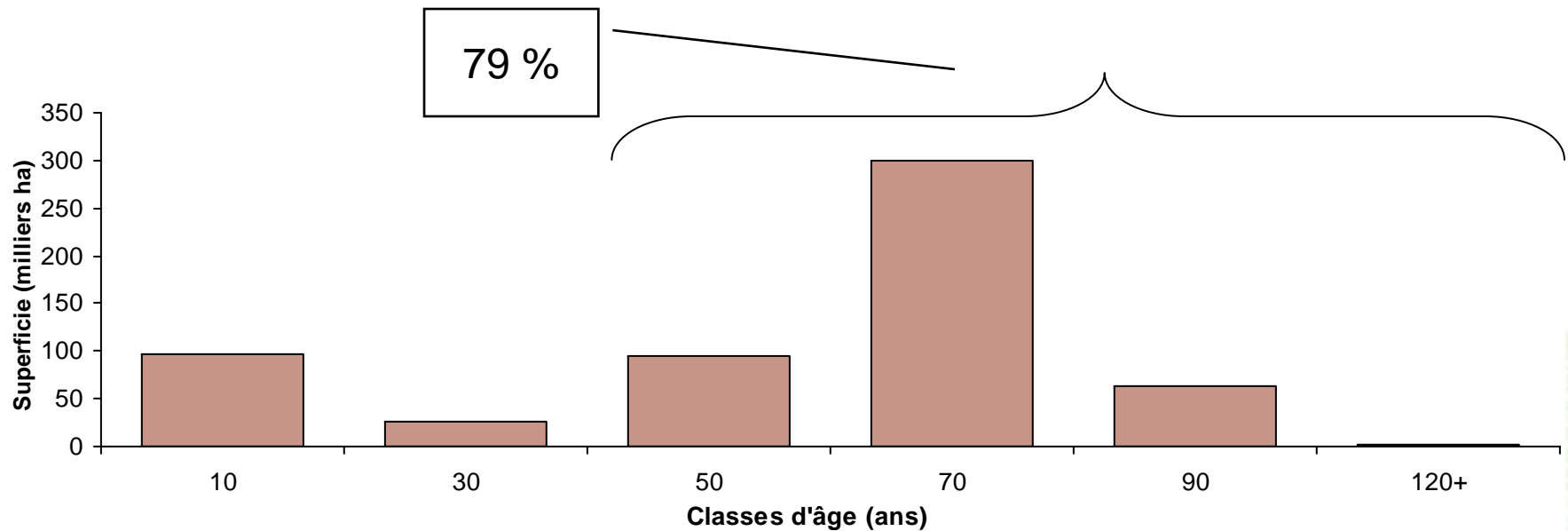


Dans quel état sont-ils ?

○ Dans quel état sont-ils ?



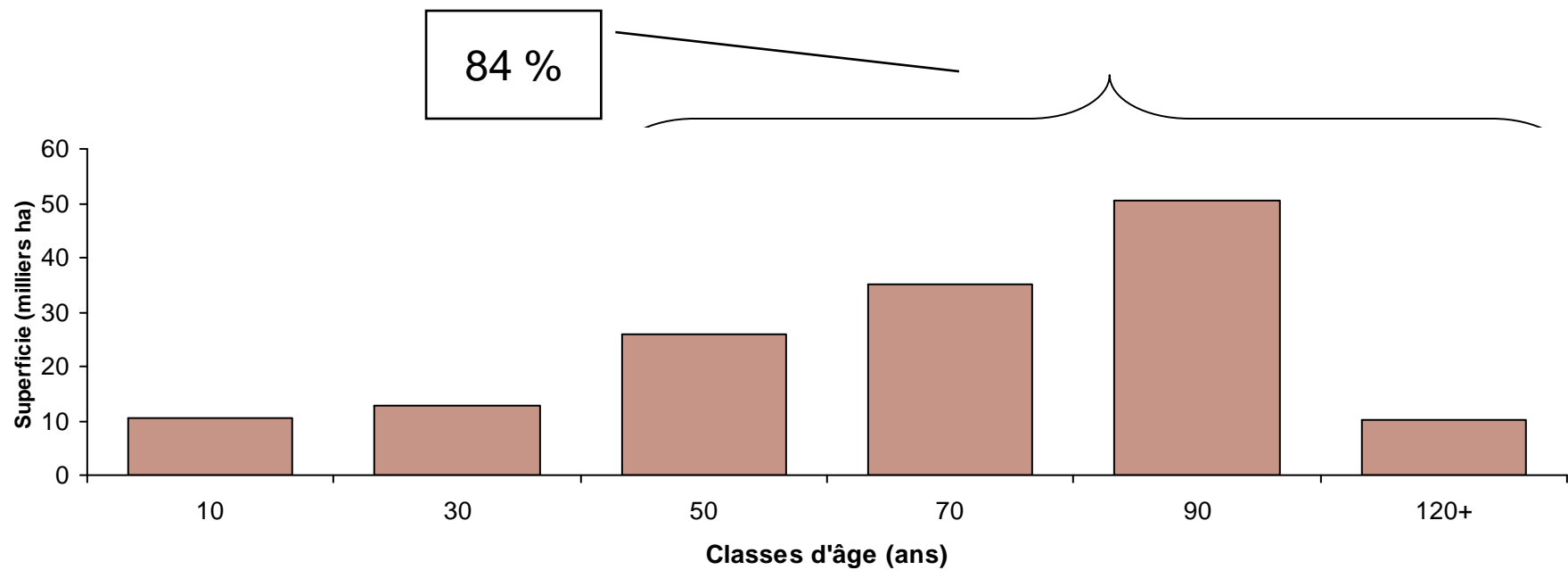
Distribution des classes d'âge des peuplements dominés par les feuillus Région Abitibi-Témiscamingue (08)



Dans quel état sont-ils ?



Distribution des classes d'âge des peuplements dominés par les feuillus Région Nord-du-Québec (10)





Et les niveaux de récolte dans tout ça ?

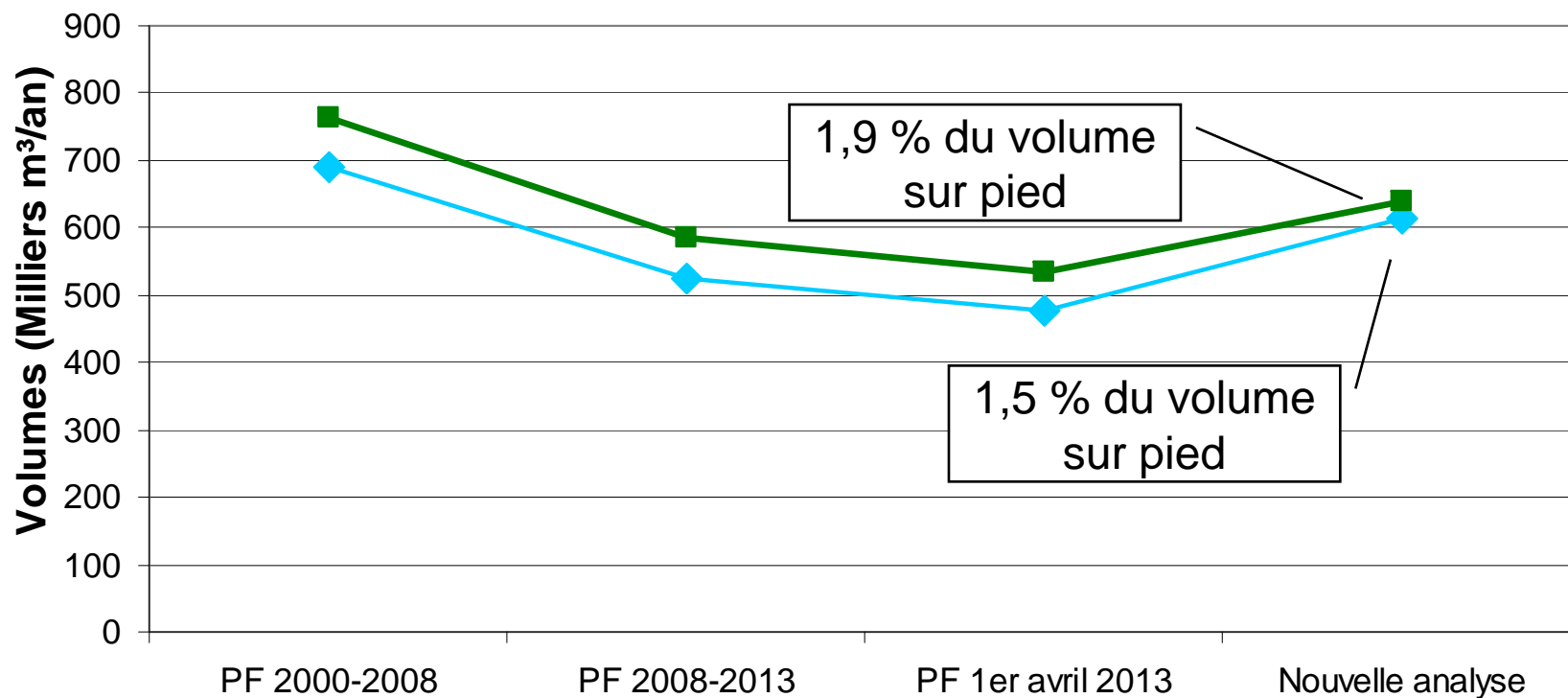
Et les niveaux de récolte ?



Évolution des niveaux de récolte théoriques

Région Abitibi-Témiscamingue (08)

◆ Peupliers ■ Bouleau à papier



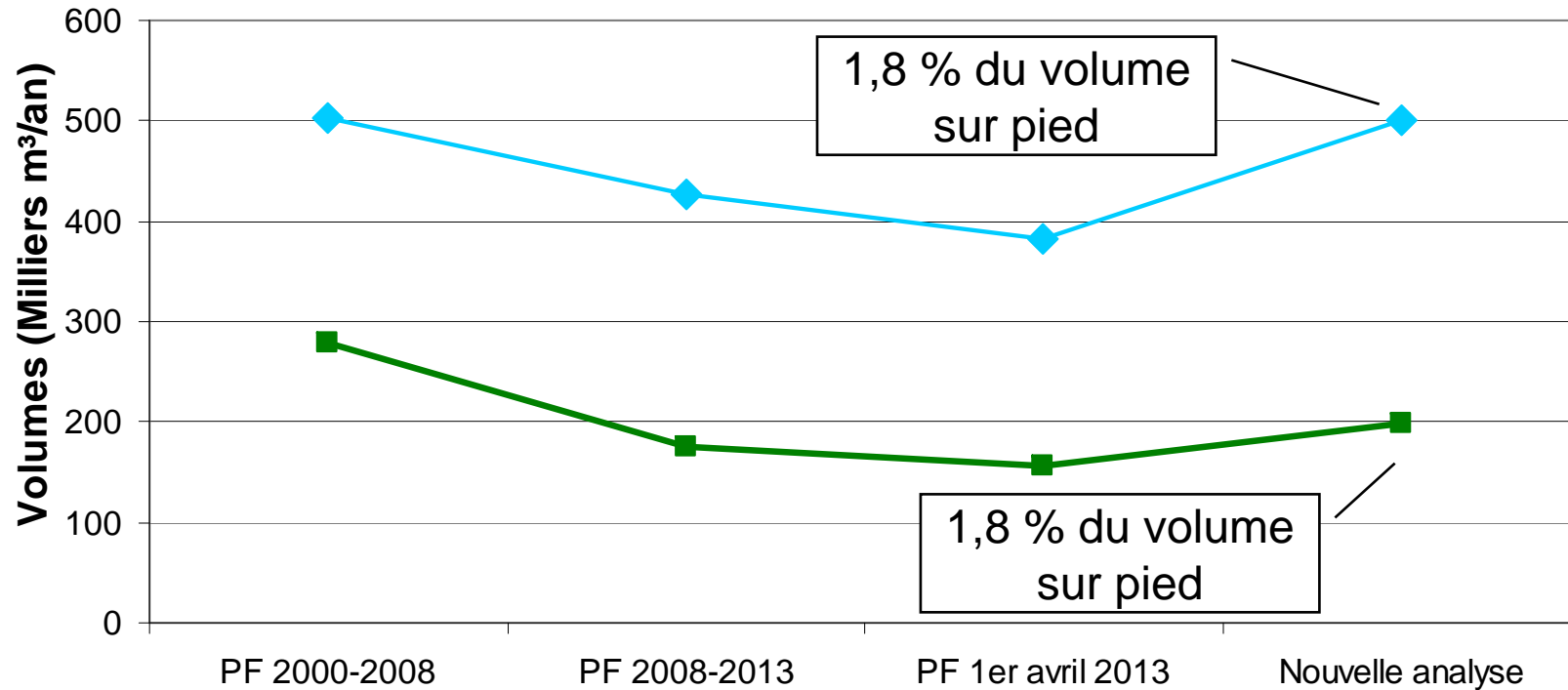
Et les niveaux de récolte ?



Évolution des niveaux de récolte théoriques

Région Nord-du-Québec (10)

◆ Peupliers ■ Bouleau à papier



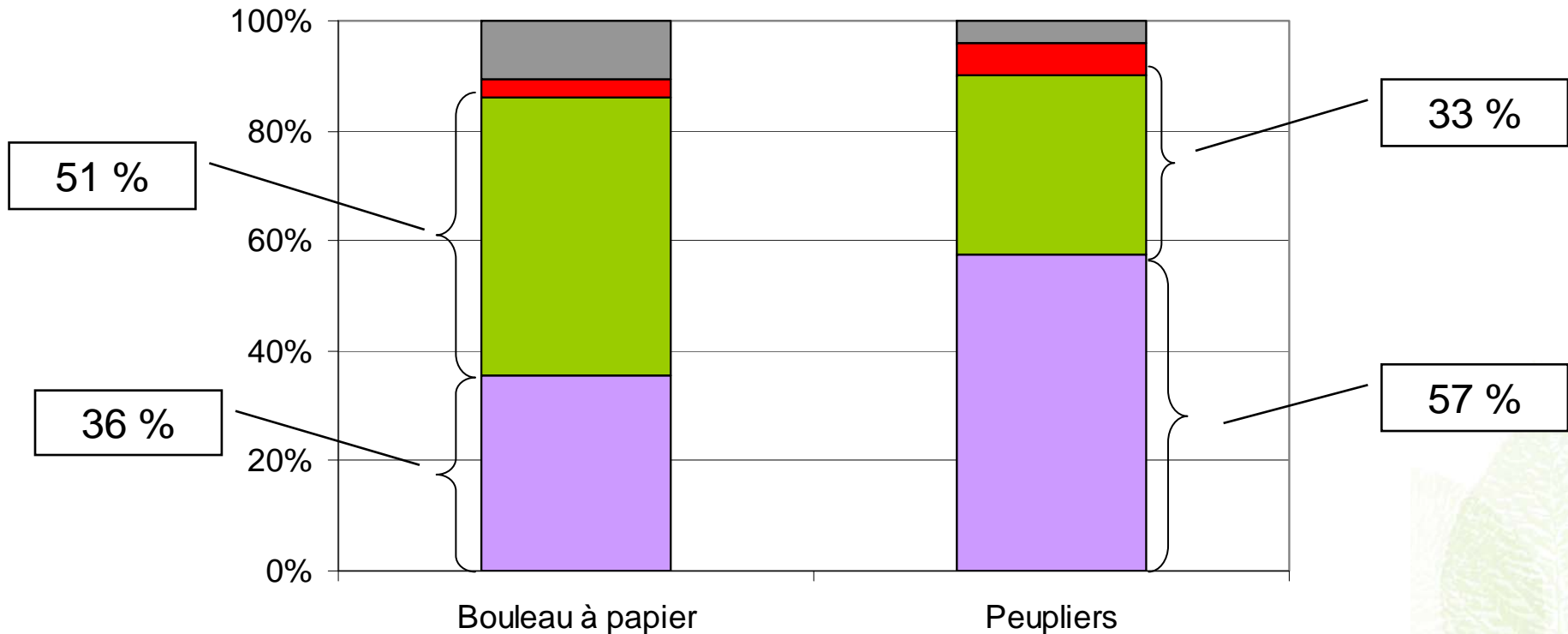
Et les niveaux de récolte ?



Répartition par produit

Régions Abitibi-Témiscamingue (08) et Nord-du-Québec (10)

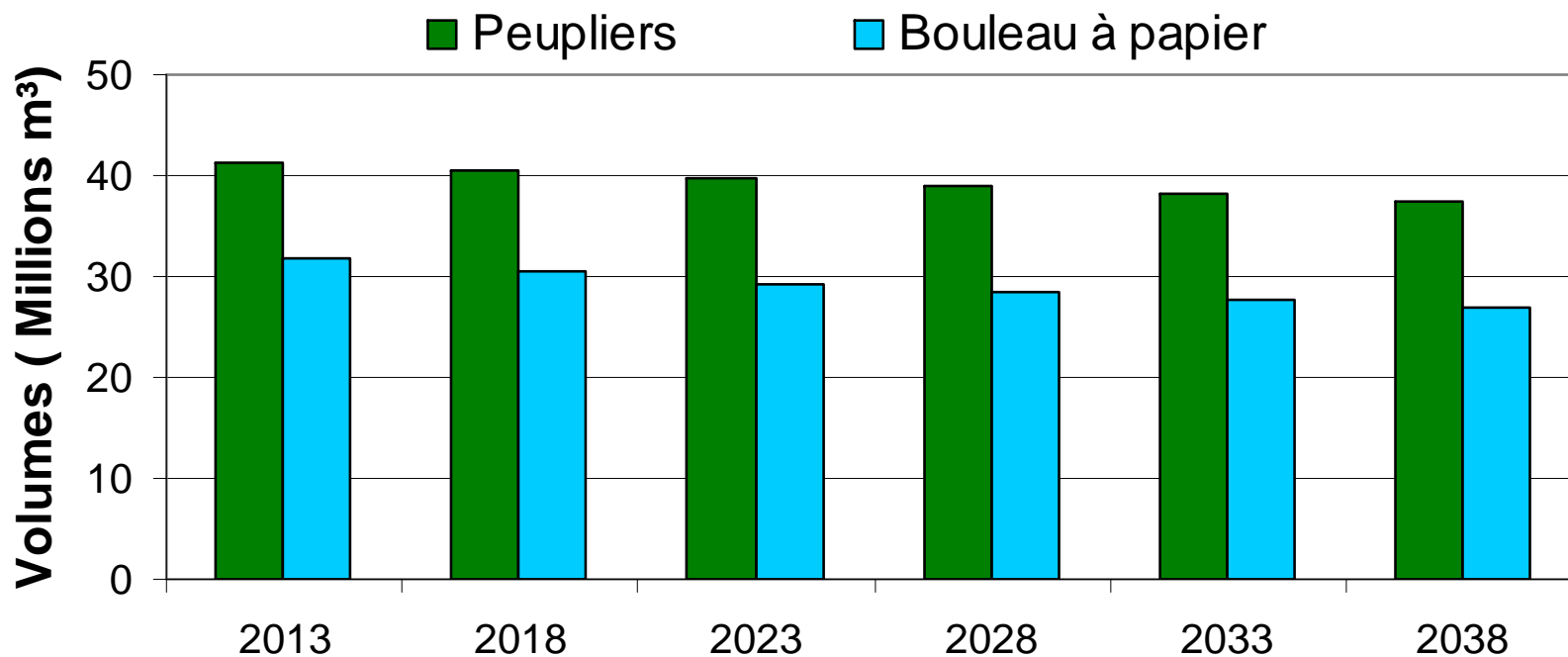
■ Sciage ■ Pâte ■ Carie ■ Autres pertes



Et les niveaux de récolte ?



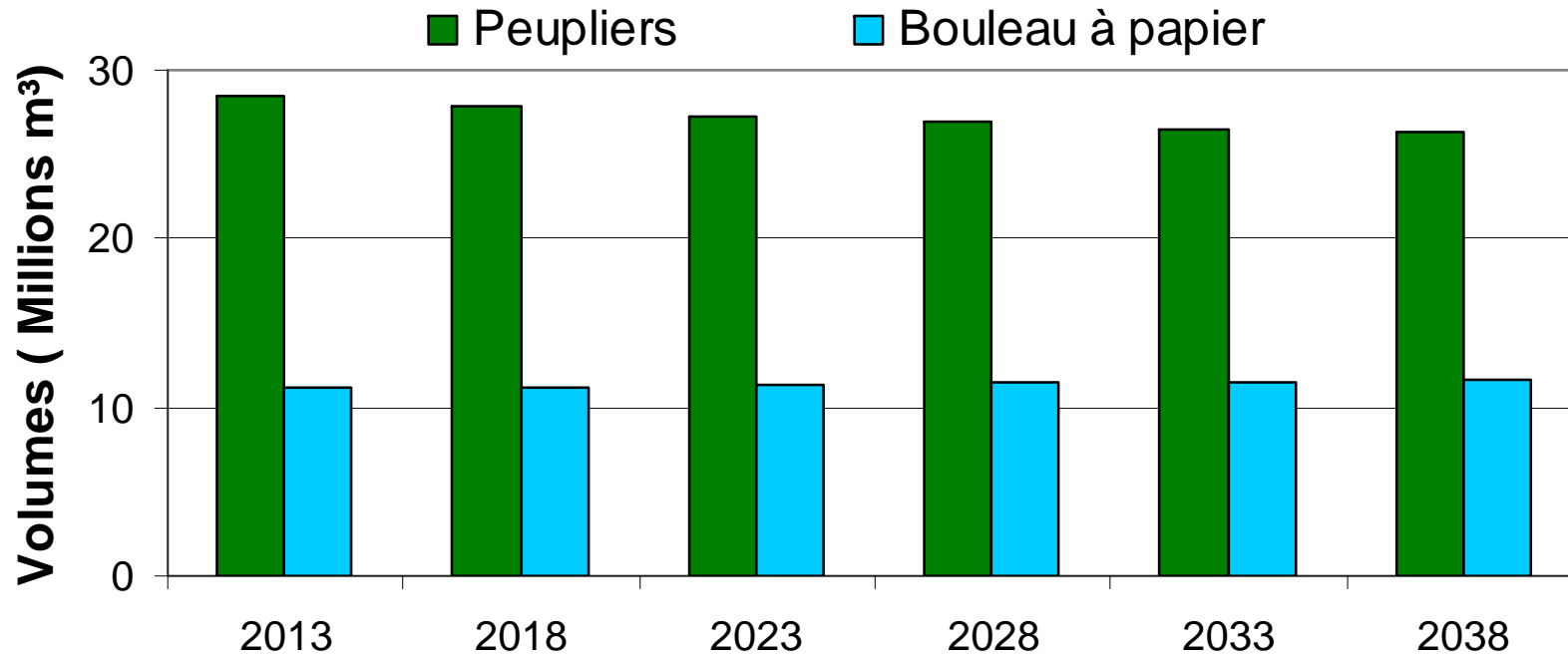
Évolution des volumes marchands sur pied Région Abitibi-Témiscamingue (08)



Et les niveaux de récolte ?



Évolution des volumes marchands sur pied Région Nord-du-Québec (10)





En résumé

*Bureau du forestier
en chef*

Québec 

En résumé



Les deux régions :

- ✓ ont des volumes importants en feuillus
- ✓ ont des niveaux de récolte qui risquent d'augmenter pour ces essences
- ✓ ont des superficies forestières productives importantes qui sont dominées par ces feuillus
- ✓ ont des peuplements dominés par ces feuillus qui sont mûrs et surannés

En résumé



Pour plus d'informations (À venir)

- ✓ Rapport d'analyse à l'échelle de l'unité d'aménagement

- ✓ Synthèses régionales

- ✓ Matériels supportant la mise en œuvre des calculs
 - Base de données cartographique
 - Tableaux et figures
 - Modèles



Questions ?