



Possibilité forestière 2008 - 2013

Résultats pour la région Laval-Lanaudière-Laurentides / Région 06

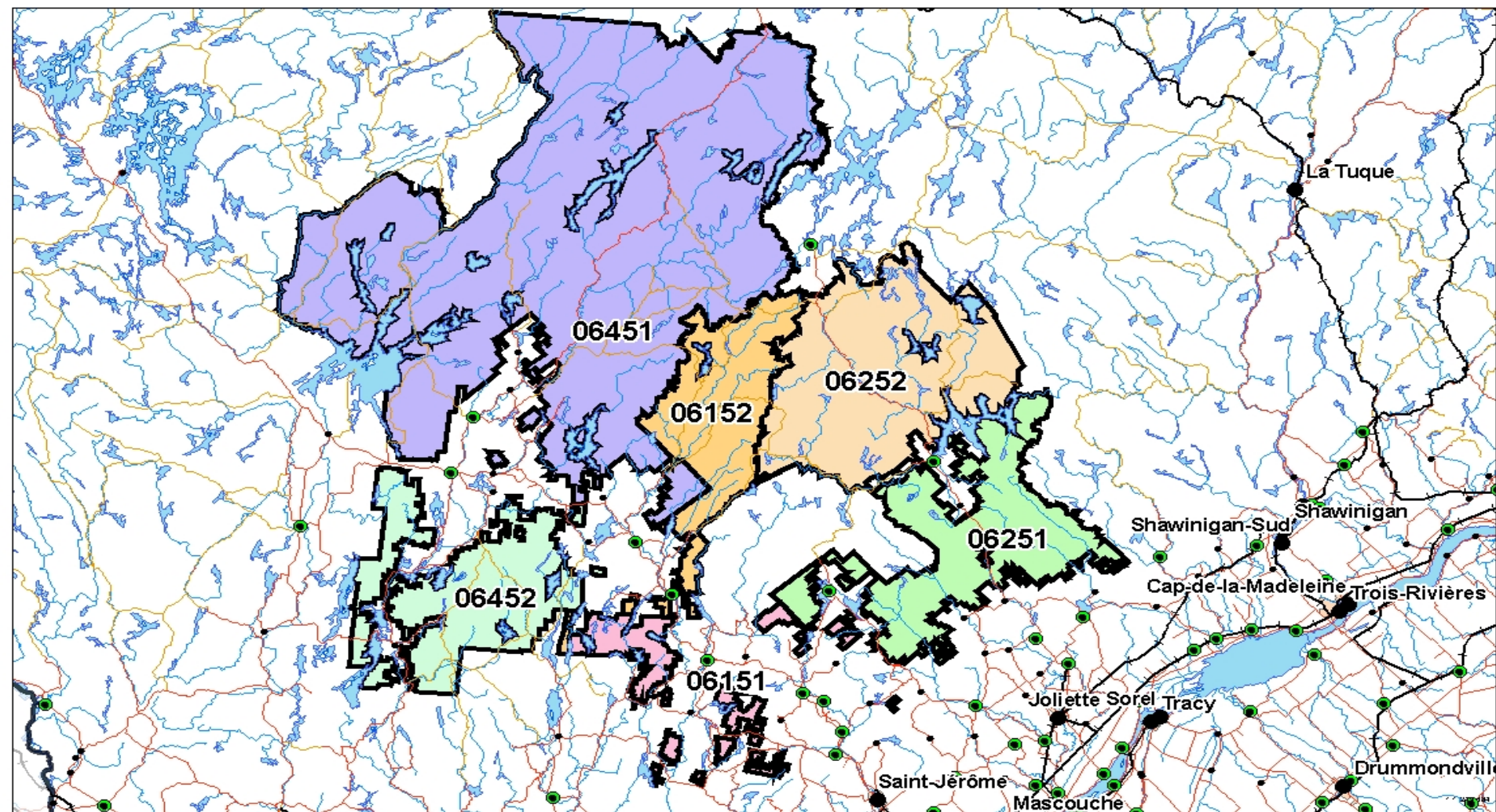
Des gestes concrets
vers un aménagement forestier durable

Décembre 2006

Bureau du Forestier
en chef

Québec 





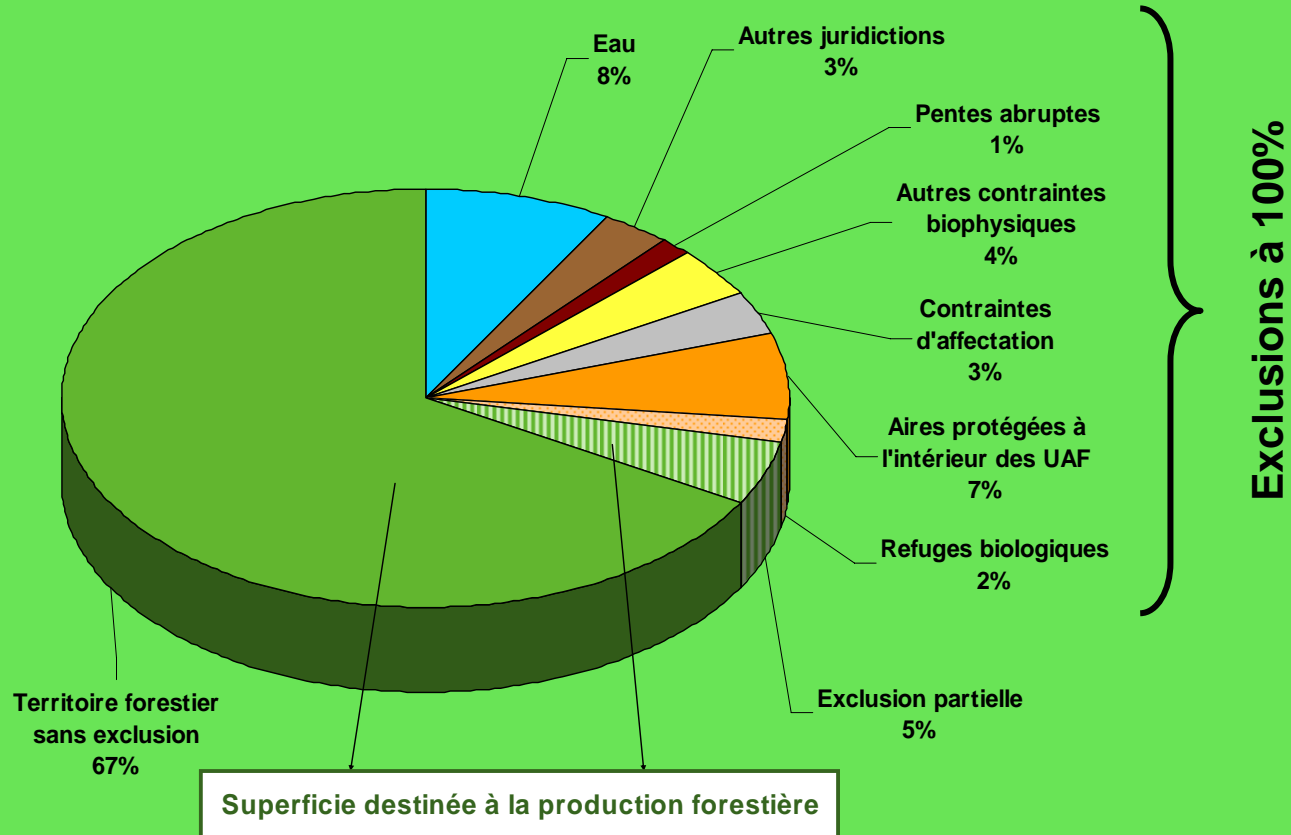
1.4 - Région 06

Bureau du Forestier
en chef

Québec 



1.5 - Utilisation du territoire forestier public de la région 06



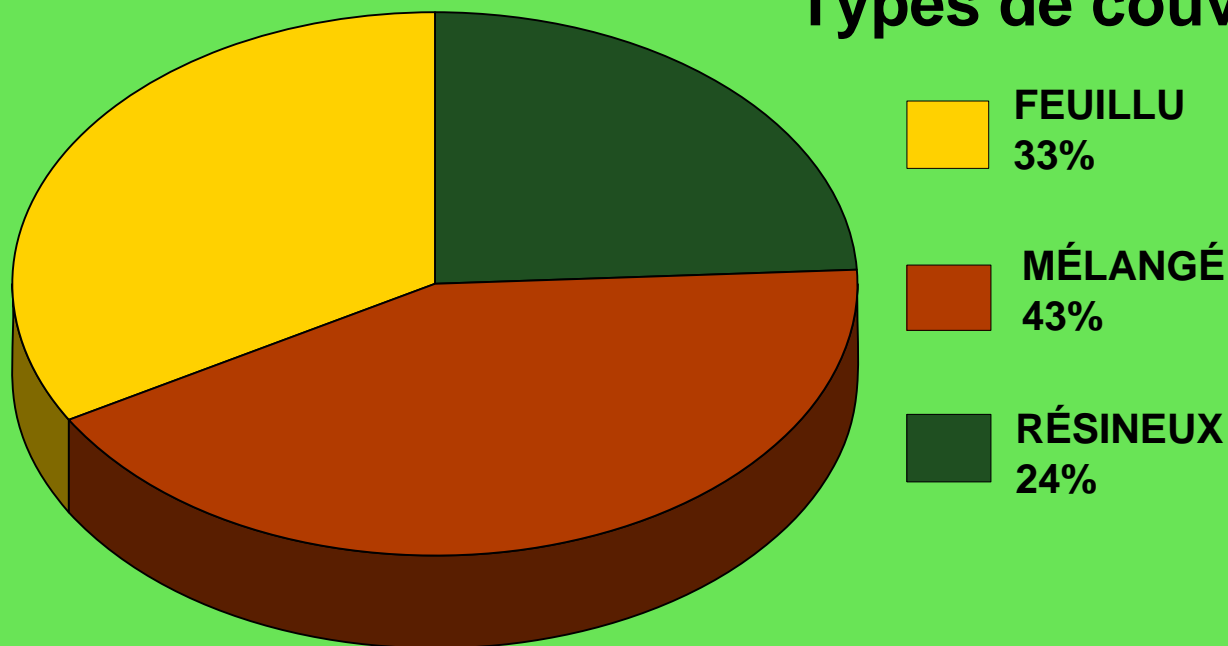
Bureau du Forestier
en chef

Québec



1.6 - Portrait du territoire destiné à la production forestière de la région 06

Types de couvert



Bureau du Forestier
en chef

Québec 




4

Possibilité forestière 2008 - 2013



*Bureau du Forestier
en chef*

Québec 



4.2 - Possibilité forestière 2008 - 2013 de la région 06

Calcul de possibilité forestière		Possibilité par essence ou groupe d'essences résineuses (m ³ /an)			
		SEPM ¹	Thuya	Pruche	Pins blanc et rouge
A	2000-2008	1 011 900	71 100	33 200	39 600
B	Forestier en chef 2008-2013	876 400	36 600	21 300	21 100
Variation (B-A)		-135 500	-34 500	-11 900	-18 500
Variation (%)		-13,4%	-48,5%	-35,8%	-46,7%
C	Forêt Québec 2008-2013	833 100	34 300	20 300	20 200
Variation (B-C)		43 300	2 300	1 000	900
Variation (%)		5,2%	6,7%	4,9%	4,5%

¹ sapin, épinettes, pin gris et mélèze



Bureau du Forestier
en chef

Québec 




4.2 - Possibilité forestière 2008 - 2013 de la région 06 (suite)

Calcul de possibilité forestière		Possibilité par essence ou groupe d'essences feuillues (m3/an)					Total
		Peupliers	Bouleau à papier	Bouleau jaune	Érables ²	Autres feuillus durs	Toutes essences
A	2000-2008	265 100	354 900	291 000	543 100	75 600	2 685 500
B	Forestier en chef 2008-2013	219 000	420 900	250 500	386 900	63 700	2 296 400
Variation (B-A)		-46 100	66 000	-40 500	-156 200	-11 900	-389 100
Variation (%)		-17,4%	18,6%	-13,9%	-28,8%	-15,7%	-14,5%
C	Forêt Québec 2008-2013	213 800	407 900	230 900	345 900	56 800	2 163 200
Variation (B-C)		5 200	13 000	19 600	41 000	6 900	133 200
Variation (%)		2,4%	3,2%	8,5%	11,9%	12,1%	6,2%

² érable à sucre et érable rouge



Bureau du Forestier
en chef

Québec 




4.2a - Possibilité forestière 2008 - 2013 par UAF de la région 06

Unité d'aménagement forestier (UAF)	Possibilité 2008-2013 (m ³ /an) déterminée par le Forestier en chef pour les essences résineuses			
	SEPM ¹	Thuya	Pruche	Pins blanc et rouge
061-51	11 400	2 000	3 400	700
061-52	80 000	2 500	300	1 100
062-51	95 300	9 400	100	2 400
062-52	148 700	2 200	0	3 200
064-51	503 100	14 500	1 800	7 900
064-52	37 900	6 000	15 700	5 800

¹ sapin, épinettes, pin gris et mélèze



Bureau du Forestier
en chef

Québec 



4.2a - Possibilité forestière 2008 - 2013 par UAF de la région 06 (suite)

Unité d'aménagement forestier (UAF)	Possibilité 2008-2013 (m ³ /an) déterminée par le Forestier en chef pour les essences feuillues					Total
	Peupliers	Bouleau à papier	Bouleau jaune	Érables ²	Autres feuillus durs	Toutes essences
061-51	4 000	4 900	7 000	33 000	8 300	74 700
061-52	12 100	29 300	27 500	45 400	4 600	202 800
062-51	45 200	55 200	21 500	42 200	3 000	274 300
062-52	50 000	85 000	28 600	21 600	200	339 500
064-51	96 700	233 700	139 400	148 500	23 500	1 169 100
064-52	11 000	12 800	26 500	96 200	24 100	236 000

² érable à sucre et érable rouge



Bureau du Forestier
en chef

Québec 



4.4 - Provenance des volumes 2008 - 2013 pour la région 06

Provenance des volumes	Superficie totale	Récolte maximale annuelle ³	
	ha	m ³	%
Bandes riveraines	72 256	113 300	5,2%
Séparateurs de coupe	35 433	10 100	0,5%
Pentes fortes (31 à 40 %)	171 339	158 100	7,3%
Habitats fauniques	46 861	37 900	1,8%
Encadrements visuels	132 128	189 600	8,8%
Territoires à multiples usages	66 149	85 800	4,0%
Forêts morcelées (peuplements orphelins)	50 157	58 700	2,7%
Autres particularités régionales ou locales	160 918	195 300	9,0%
Sous-total des contraintes	735 241	848 800	39,2%
Sous-total sans contrainte	801 519	1 314 400	60,8%
Total	1 536 760	2 163 200	100,0%

³ Cette répartition par type de contrainte est à titre indicatif seulement.



Bureau du Forestier
en chef

Québec 



5

Analyse des résultats



Bureau du Forestier
en chef

Québec 




5.1 - Écarts constatés pour la région 06

Essences	Diminution de la possibilité forestière (%)			Proportion (%)
	Commission Coulombe	Loi 71	Forestier en chef	
SEPM	-20	-20	- 13,4	38
Feuillus	--	-5	- 12,3	59
Pins, Pruche et Thuya	--	--	- 45,1	3



Bureau du Forestier
en chef

Québec 



5.4 - Estimé des écarts pour la région 06

	Volume (m ³)	Écart (%)
Possibilité 2000-2008	2 685 500	
Pertes de superficies	- 88 900	- 3,3
Âge d'exploitabilité	- 70 000	- 2,6
Coupe mosaïque	- 100 300	- 3,7
Surestimation des tarifs de cubage	- 18 500	- 0,7
Autres facteurs		
		- 10,3
Possibilité 2008-2013	2 296 400	- 14,5



Bureau du Forestier
en chef

Québec 



5.4 - Estimé des écarts pour la région 06 (suite)

Pertes de superficie		
<i>Décisions gouvernementales modifiant les droit d'utilisation du territoire</i>	<i>Améliorations des connaissances</i>	<i>Autres</i>
<ul style="list-style-type: none">• Refuges biologiques• Habitats fauniques• Écosystèmes forestiers exceptionnels• Etc.	<ul style="list-style-type: none">• Pentes abruptes• Bandes et écotones riverains• Chemins forestiers• Dénudés secs• Dénudés humides• Etc.	<ul style="list-style-type: none">• Réserves forestières• Etc.





5.4 - Estimé des écarts pour la région 06 (suite)

Autres facteurs

- Création des unités d'aménagement
- Perturbations naturelles (TBE)
- Bonification des stratégies d'aménagement
- Révision du moment de la sénescence des peuplements
- Révision des rendements escomptés des plantations, des EPC et des coupes de jardinage
- Révision des hypothèses de retour après coupe
- Etc.

