



# Possibilité forestière 2008 - 2013

## Résultats pour la région Outaouais / Région 07

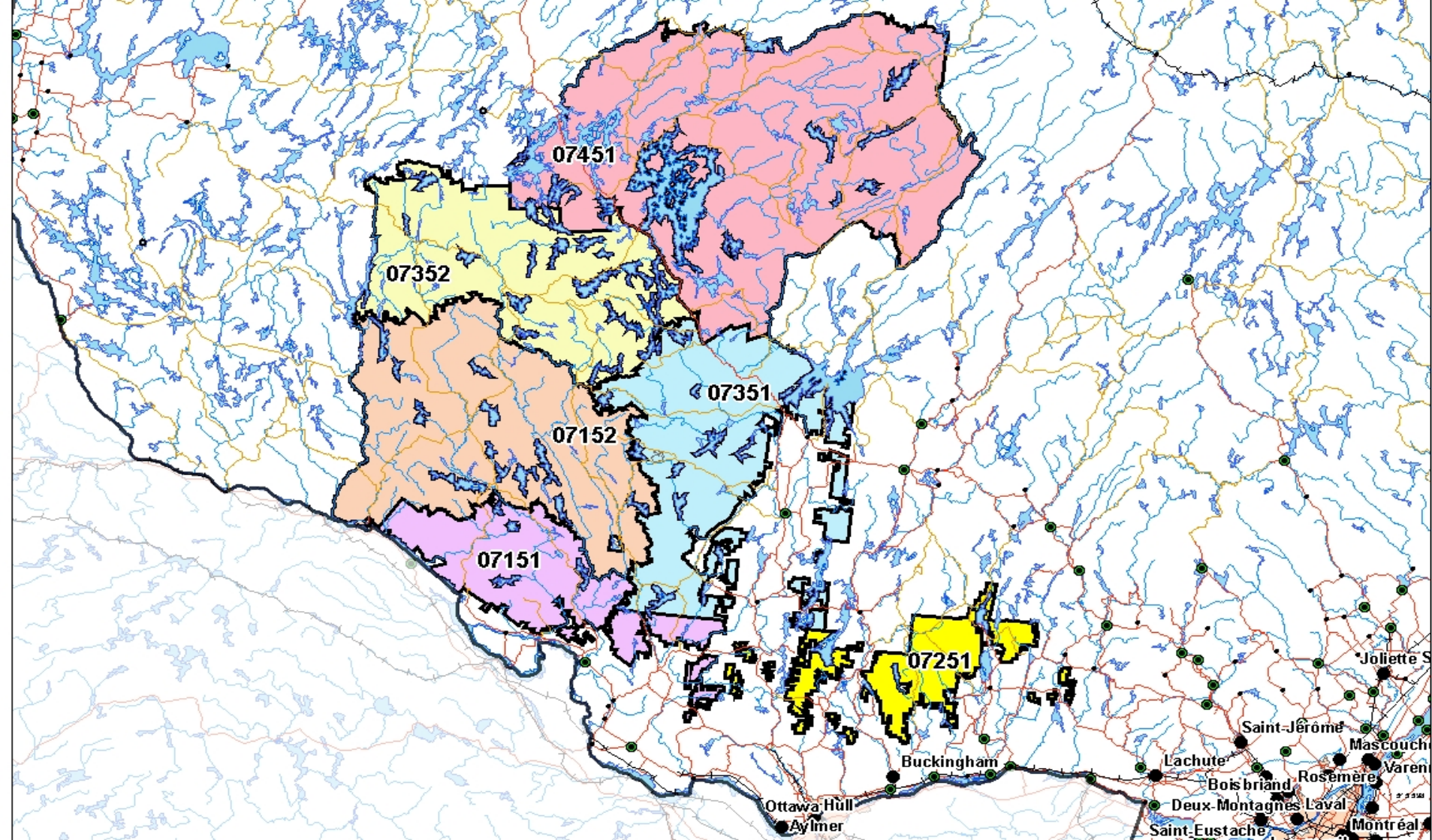
Des gestes concrets  
vers un aménagement forestier durable

Décembre 2006

Bureau du Forestier  
en chef

Québec 





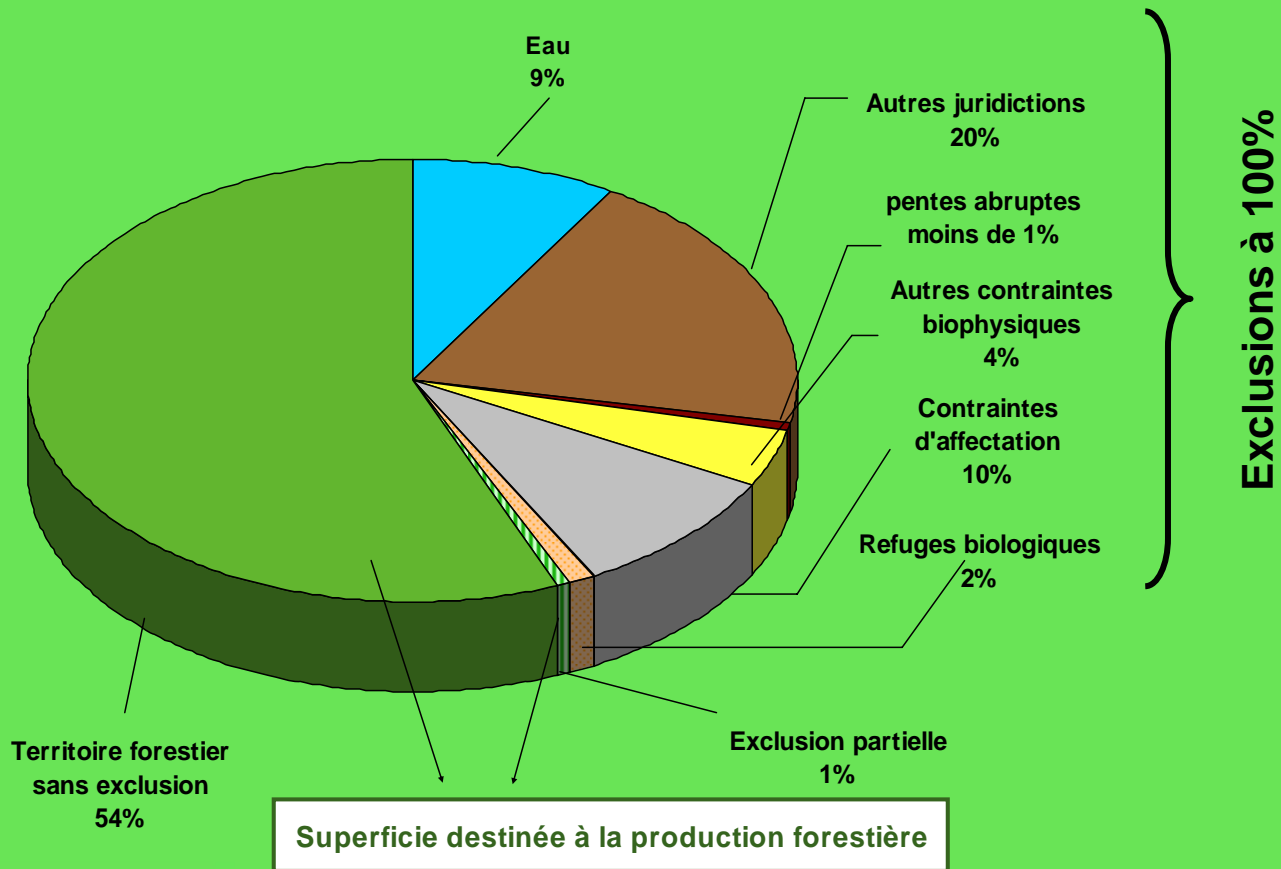
# 1.4 - Région 07

Bureau du Forestier  
en chef

Québec 



# 1.5 - Utilisation du territoire forestier public de la région 07

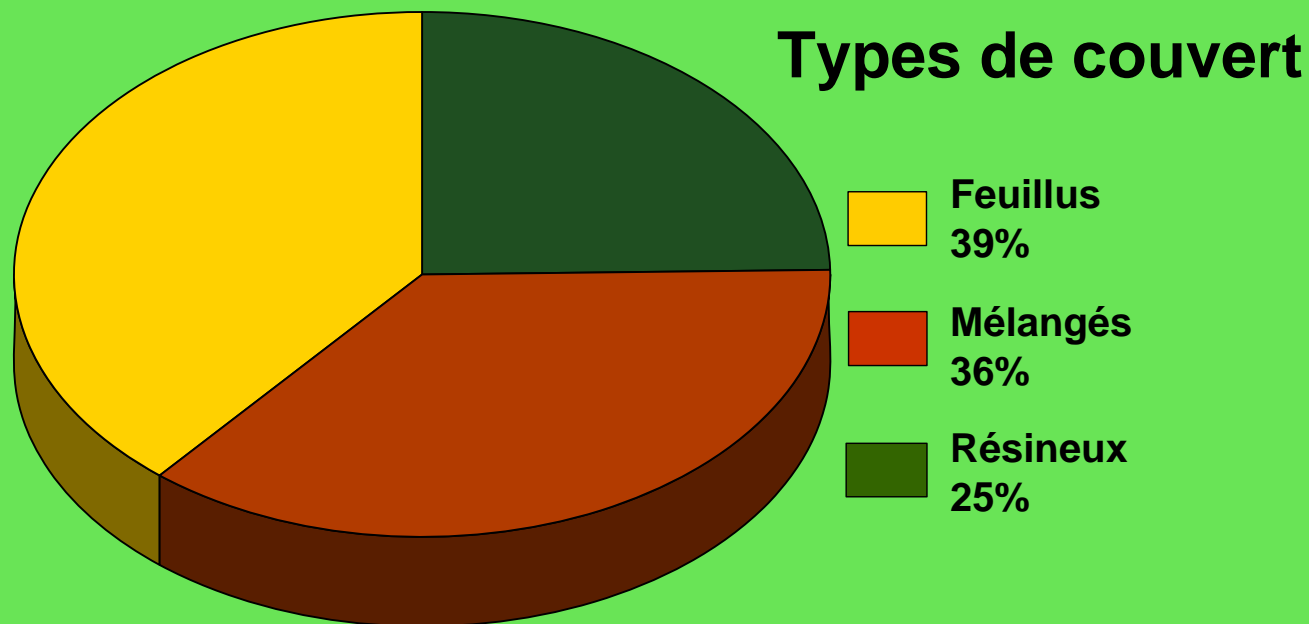


Bureau du Forestier  
en chef

Québec 



# 1.6 - Portrait du territoire destiné à la production forestière de la région 07



Bureau du Forestier  
en chef

Québec 




4

# Possibilité forestière 2008 - 2013



*Bureau du Forestier  
en chef*

Québec 



## 4.2 - Possibilité forestière 2008 - 2013 de la région 07

Calcul de possibilité forestière		Possibilité par essence ou groupe d'essences résineuses (m <sup>3</sup> /an)			
		SEPM <sup>1</sup>	Thuya	Pruche	Pins blanc et rouge
<b>A</b>	<b>2000-2008</b>	<b>980 200</b>	<b>148 100</b>	<b>36 300</b>	<b>407 100</b>
<b>B</b>	<b>Forestier en chef 2008-2013</b>	<b>771 200</b>	<b>106 200</b>	<b>45 300</b>	<b>153 100</b>
<b>Variation (B-A)</b>		<b>-209 000</b>	<b>-41 900</b>	<b>9 000</b>	<b>-254 000</b>
<b>Variation (%)</b>		<b>-21,3%</b>	<b>-28,3%</b>	<b>24,8%</b>	<b>-62,4%</b>
<b>C</b>	<b>Forêt Québec 2008-2013</b>	<b>738 600</b>	<b>94 200</b>	<b>39 500</b>	<b>137 300</b>
<b>Variation (B-C)</b>		<b>32 600</b>	<b>12 000</b>	<b>5 800</b>	<b>15 800</b>
<b>Variation (%)</b>		<b>4,4%</b>	<b>12,7%</b>	<b>14,7%</b>	<b>11,5%</b>

<sup>1</sup> sapin, épinettes, pin gris et mélèze



Bureau du Forestier  
en chef

Québec 




# 4.2 - Possibilité forestière 2008 - 2013 de la région 07 (suite)

Calcul de possibilité forestière		Possibilité par essence ou groupe d'essences feuillues (m3/an)					Total
		Peupliers	Bouleau à papier	Bouleau jaune	Érables <sup>2</sup>	Autres feuillus durs	Toutes essences
<b>A</b>	<b>2000-2008</b>	478 400	501 800	281 600	745 200	249 100	3 827 800
<b>B</b>	Forestier en chef 2008-2013	266 800	403 700	207 100	497 000	147 300	2 597 700
Variation (B-A)		-211 600	-98 100	-74 500	-248 200	-101 800	-1 230 100
Variation (%)		-44,2%	-19,5%	-26,5%	-33,3%	-40,9%	-32,1%
<b>C</b>	Forêt Québec 2008-2013	253 900	386 300	185 100	439 600	131 700	2 406 200
Variation (B-C)		12 900	17 400	22 000	57 400	15 600	191 500
Variation (%)		5,1%	4,5%	11,9%	13,1%	11,8%	8,0%

<sup>2</sup> érable à sucre et érable rouge



Bureau du Forestier  
en chef

Québec 



## 4.2a - Possibilité forestière 2008 - 2013 par UAF de la région 07

Unité d'aménagement forestier (UAF)	Possibilité 2008-2013 (m <sup>3</sup> /an) déterminée par le Forestier en chef pour les essences résineuses			
	SEPM <sup>1</sup>	Thuya	Pruche	Pins blanc et rouge
071-51	41 300	6 100	5 900	43 400
071-52	137 900	44 300	14 100	59 300
072-51	16 300	4 700	16 100	3 300
073-51	120 000	20 000	9 200	28 200
073-52	175 000	17 800	0	12 500
074-51	280 700	13 300	0	6 400

<sup>1</sup> sapin, épinettes, pin gris et mélèze



Bureau du Forestier  
en chef

Québec





# 4.2a - Possibilité forestière 2008 - 2013 par UAF de la région 07 (suite)

Unité d'aménagement forestier (UAF)	Possibilité 2008-2013 (m <sup>3</sup> /an) déterminée par le Forestier en chef pour les essences feuillues					Total
	Peupliers	Bouleau à papier	Bouleau jaune	Érables <sup>2</sup>	Autres feuillus durs	Toutes essences
071-51	35 500	18 500	18 400	82 700	40 200	292 000
071-52	55 300	61 300	40 100	126 800	32 700	571 800
072-51	11 200	5 100	10 600	55 500	21 400	144 200
073-51	64 400	34 500	38 100	142 200	50 400	507 000
073-52	31 500	82 900	44 000	58 000	1 700	423 400
074-51	68 900	201 400	55 900	31 800	900	659 300

<sup>2</sup> érable à sucre et érable rouge



Bureau du Forestier  
en chef

Québec 



## 4.4 - Provenance des volumes 2008 - 2013 pour la région 07

Provenance des volumes	Superficie totale	Récolte maximale annuelle <sup>3</sup>	
	ha	m <sup>3</sup>	%
Bandes riveraines	29 070	38 300	1,6%
Séparateurs de coupe	2 239	2 500	0,1%
Pentes fortes (31 à 40 %)	61 118	68 400	2,8%
Habitats fauniques	24 493	31 000	1,3%
Encadrements visuels	21 296	31 700	1,3%
Territoires à multiples usages	0	0	0,0%
Forêts morcelées (peuplements orphelins)	260 404	287 000	11,9%
Autres particularités régionales ou locales	189 142	216 500	9,0%
<b>Sous-total des contraintes</b>	<b>587 762</b>	<b>675 400</b>	<b>28,1%</b>
<b>Sous-total sans contrainte</b>	<b>1 491 380</b>	<b>1 730 800</b>	<b>71,9%</b>
<b>Total</b>	<b>2 079 142</b>	<b>2 406 200</b>	<b>100,0%</b>

<sup>3</sup> Cette répartition par type de contrainte est à titre indicatif seulement.



Bureau du Forestier  
en chef

Québec 



5

# Analyse des résultats



*Bureau du Forestier  
en chef*

Québec 




# 5.1 - Écarts constatés pour la région 07

Essences	Diminution de la possibilité forestière (%)			Proportion (%)
	Commission Coulombe	Loi 71	Forestier en chef	
SEPM	-20	-20	- 21,3	30
Feuillus	--	-5	- 32,5	58
Pins, Pruche et Thuya	--	--	- 48,5	12



Bureau du Forestier  
en chef

Québec 




## 5.4 - Estimé des écarts pour la région 07

	Volume (m <sup>3</sup> )	Écart (%)
Possibilité 2000-2008	3 827 800	
Pertes de superficies	- 554 500	- 14,5
Âge d'exploitabilité	- 3 700	- 0,1
Coupe mosaïque	- 87 400	- 2,3
Surestimation des tarifs de cubage	- 18 900	- 0,5
Autres facteurs	?	?
		- 17,4
Possibilité 2008-2013	2 597 700	- 32,1



Bureau du Forestier  
en chef

Québec 



## 5.4 - Estimé des écarts pour la région 07 (suite)

<b>Pertes de superficie</b>		
<b><i>Décisions gouvernementales modifiant les droit d'utilisation du territoire</i></b>	<b><i>Améliorations des connaissances</i></b>	<b><i>Autres</i></b>
<ul style="list-style-type: none"><li>• Aires protégées</li><li>• Refuges biologiques</li><li>• Habitats fauniques</li><li>• Écosystèmes forestiers exceptionnels</li><li>• Sites des Premières Nations</li><li>• Réservoirs hydroélectriques</li><li>• Etc.</li></ul>	<ul style="list-style-type: none"><li>• Pentes abruptes</li><li>• Bandes et écotones riverains</li><li>• Chemins forestiers</li><li>• Dénudés secs</li><li>• Dénudés humides</li><li>• Etc.</li></ul>	<ul style="list-style-type: none"><li>• Réserves forestières</li><li>• Etc.</li></ul>





## 5.4 - Estimé des écarts pour la région 07 (suite)

### Autres facteurs

- Création des unités d'aménagement
- Perturbations naturelles (TBE)
- Bonification des stratégies d'aménagement
- Révision du moment de la sénescence des peuplements
- Révision des rendements escomptés des plantations, des EPC et des coupes de jardinage
- Révision des hypothèses de retour après coupe
- Etc.

